

МОСКОВСКИЙ ЦЕНТР КАЧЕСТВА ОБРАЗОВАНИЯ

Результаты диагностики учебных достижений обучающихся

Государственное бюджетное общеобразовательное учреждение города Москвы "Школа № 1579"

Дата: 23.04.2019

Предмет: Английский язык

Округ: Южный

Школа: ГБОУ Школа № 1579

Класс: 4Д

Фамилия, имя	№ уч.	Вариант	1	2	3	4	5	6	7	8	9	10	11	12	13	14	15	16	17	18	19	20.K1	20.K2	Балл	% вып.	
	1	9703	3	1-	3-	2-	3+	1-	1	0	1	1	0	1	1	0	1	1	0	0	1	2	0	14	48	
	2	9704	5	1-	1+	3-	3+	2+	0	1	0	0	1	1	1	1	1	0	1	1	1	3	2	22	76	
	3	9702	5	3-	1+	2+	3+	2+	0	1	0	0	0	1	1	1	1	0	1	1	1	3	1	21	72	
	4	9708	4	2+	1+	1+	2-	3-	0	0	0	0	1	1	1	1	1	1	1	1	1	2	1	19	66	
	6	9707	5	2+	1+	3-	3+	2+	1	1	1	1	0	1	1	1	1	1	1	1	1	3	1	25	86	
	7	9707	4	2+	2-	1+	3+	2+	1	1	0	1	1	1	0	0	1	1	1	0	1	3	0	20	69	
	8	9705	4	1+	2+	3-	1-	3+	1	1	0	0	1	1	1	0	1	1	1	1	1	2	0	19	66	
	9	9706	5	1+	1+	2+	3+	2+	0	1	0	0	0	1	1	1	1	1	1	1	1	3	3	25	86	
	10	9703	4	2+	3-	1+	1-	1-	0	0	0	0	0	1	1	1	1	1	0	0	1	2	0	14	48	
	11	9705	5	1+	2+	1+	2+	3+	1	1	1	1	0	1	1	1	0	0	1	1	1	1	1	1	21	72
	12	9708	4	2+	3-	1+	2-	2+	0	1	1	0	1	1	1	1	1	1	1	1	1	3	1	22	76	
	13	9701	5	1+	2+	1+	2+	3+	1	0	1	1	1	1	1	1	1	1	1	1	1	3	3	28	97	
	14	9706	5	1+	1+	1-	2-	1-	0	0	1	0	0	1	1	1	1	1	0	1	0	2	0	16	55	
	15	9704	4	1-	1+	1+	3+	1-	0	0	1	0	1	1	1	1	0	0	1	1	1	1	1	17	59	
	16	9701	4	1+	3-	2-	2+	3+	0	0	1	0	0	1	1	0	0	0	0	0	0	0	0	0	10	34
	17	9704	5	2+	1+	1+	3+	1-	1	1	1	1	1	1	1	1	1	1	1	1	1	3	3	28	97	
	18	9707	5	2+	1+	1+	2-	3-	1	1	1	1	1	1	1	0	1	1	1	0	1	3	0	22	76	
	19	9701	5	1+	3-	1+	2+	3+	0	1	1	0	1	1	1	1	1	1	1	1	1	3	2	25	86	
	20	9701	5	1+	2+	1+	2+	3+	1	1	1	1	1	1	1	1	1	1	1	1	1	3	2	28	97	
	21	9705	3	1+	1-	2-	3-	1-	0	1	0	0	1	1	1	1	1	1	1	1	0	2	0	15	52	
	22	9708	5	2+	3-	1+	3+	2+	0	1	1	0	1	1	1	0	1	1	1	0	1	3	2	23	79	
	23	9704	2	1-	3-	3-	2-	1-	N	0	N	0	0	1	0	1	0	1	0	0	0	1	1	7	24	
	24	9708	4	1-	3-	2-	2-	2+	0	0	0	0	0	1	1	1	1	0	1	1	0	2	0	13	45	
	25	9702	4	1+	2-	1-	1-	2+	0	1	1	1	0	1	1	N	1	1	0	0	1	2	0	16	55	
	27	9702	4	2-	3-	2+	1-	1-	0	1	1	0	0	1	0	0	0	0	0	1	1	2	2	14	48	
	28	9702	2	1+	1+	2+	1-	3-	N	1	1	0	0	1	0	0	0	1	0	0	1	1	0	11	38	
	29	9703	5	2+	2-	1+	3+	2+	1	0	1	1	1	1	1	1	1	1	1	0	1	3	2	25	86	
	30	9706	5	1+	1+	2+	3+	2+	0	1	0	0	0	1	1	0	1	1	1	1	1	3	1	22	76	
	31	9703	4	2+	2-	1+	2-	3-	1	1	1	1	0	1	1	1	1	1	1	1	1	1	1	20	69	
Число учащихся: 29																						Среднее:	19.4	66.8		

Анализ выполнения заданий

Округ: Южный

Предмет: Английский язык

Школа: ГБОУ Школа № 1579

Дата: 23.04.2019

Класс: 4Д

Вариант: 9701

Номер задания	Проверяемое знание/умение	Результаты выполнения заданий					
		номер учащегося по списку класса				Класс	Вся выборка (город)
		13	16	19	20		
1	Аудирование с пониманием основного содержания небольших текстов (сообщений, рассказов, сказок) в аудиозаписи, построенных в основном на знакомом языковом материале	5	4	5	5	5 баллов - 75% 4 балла - 25% 3 балла - 0% 2 балла - 0% 1 балл - 0%	5 баллов - 22% 4 балла - 34% 3 балла - 28% 2 балла - 12% 1 балл - 2%
2	Чтение с выборочным пониманием нужной информации (имена персонажей, где происходит действие и т.д) в тексте, построенном в основном на изученном языковом материале*. Объем текста до 250 слов	1	1	1	1	1 балл - 100%	1 балл - 59%
3	Чтение с выборочным пониманием нужной информации (имена персонажей, где происходит действие и т.д) в тексте, построенном в основном на изученном языковом материале*. Объем текста до 250 слов	1	0	0	1	1 балл - 50%	1 балл - 46%
4	Чтение с выборочным пониманием нужной информации (имена персонажей, где происходит действие и т.д) в тексте, построенном в основном на изученном языковом материале*. Объем текста до 250 слов	1	0	1	1	1 балл - 75%	1 балл - 51%
5	Чтение с выборочным пониманием нужной информации (имена персонажей, где происходит действие и т.д) в тексте, построенном в основном на изученном языковом материале*. Объем текста до 250 слов	1	1	1	1	1 балл - 100%	1 балл - 48%
6	Чтение с выборочным пониманием нужной информации (имена персонажей, где происходит действие и т.д) в тексте, построенном в основном на изученном языковом материале*. Объем текста до 250 слов	1	1	1	1	1 балл - 100%	1 балл - 47%
7	Степени сравнения прилагательных, в том числе образованных не по правилу (little - less - least)	1	0	0	1	1 балл - 50%	1 балл - 40%
8	Имена существительные в единственном и множественном числе, образованные по правилу и исключения	0	0	1	1	1 балл - 50%	1 балл - 37%
9	Причастительные местоимения	1	1	1	1	1 балл - 100%	1 балл - 43%
10	Модальные глаголы (can, may, must, have to), глагол-связка to be. Глагольные конструкции I'd like to...	1	0	0	1	1 балл - 50%	1 балл - 19%
11	Правильные и неправильные глаголы в формах действительного залога в изъявительном наклонении (Present, Past, Future Simple)	1	0	1	1	1 балл - 75%	1 балл - 48%
12	Наиболее частотные предлоги для выражения пространственных и временных отношений	1	1	1	1	1 балл - 100%	1 балл - 63%
13	Наиболее частотные предлоги для выражения пространственных и временных отношений	1	1	1	1	1 балл - 100%	1 балл - 69%
14	Наиболее частотные предлоги для выражения пространственных и временных отношений	1	0	1	1	1 балл - 75%	1 балл - 36%
15	Наиболее частотные предлоги для выражения пространственных и временных отношений	1	0	1	1	1 балл - 75%	1 балл - 58%
16	Овладение лексическими единицами, обслуживающими новые темы и ситуации общения в пределах тематики начальной школы, в объеме 500 единиц. Лексические единицы включают устойчивые словосочетания, реплики-клише речевого этикета, отражающие культуру	1	0	1	1	1 балл - 75%	1 балл - 59%

	стран изуч						
17	Овладение лексическими единицами, обслуживающими новые темы и ситуации общения в пределах тематики начальной школы, в объёме 500 единиц. Лексические единицы включают устойчивые словосочетания, реплики-клише речевого этикета, отражающие культуру стран изуч	1	0	1	1	1 балл - 75%	1 балл - 68%
18	Овладение лексическими единицами, обслуживающими новые темы и ситуации общения в пределах тематики начальной школы, в объёме 500 единиц. Лексические единицы включают устойчивые словосочетания, реплики-клише речевого этикета, отражающие культуру стран изуч	1	0	1	1	1 балл - 75%	1 балл - 72%
19	Овладение лексическими единицами, обслуживающими новые темы и ситуации общения в пределах тематики начальной школы, в объёме 500 единиц. Лексические единицы включают устойчивые словосочетания, реплики-клише речевого этикета, отражающие культуру стран изуч	1	0	1	1	1 балл - 75%	1 балл - 60%
20.K1	Написание краткого личного письма зарубежному другу по образцу	3	0	3	3	3 балла - 75% 2 балла - 0% 1 балл - 0%	3 балла - 11% 2 балла - 26% 1 балл - 22%
20.K2	Написание краткого личного письма зарубежному другу по образцу	3	0	2	2	3 балла - 25% 2 балла - 50% 1 балл - 0%	3 балла - 17% 2 балла - 15% 1 балл - 13%

Анализ выполнения заданий

Округ: Южный

Предмет: Английский язык

Школа: ГБОУ Школа № 1579

Дата: 23.04.2019

Класс: 4Д

Вариант: 9702

Номер задания	Проверяемое знание/умение	Результаты выполнения заданий					
		номер учащегося по списку класса				Класс	Вся выборка (город)
		3	25	27	28		
1	Аудирование с пониманием основного содержания небольших текстов (сообщений, рассказов, сказок) в аудиозаписи, построенных в основном на знакомом языковом материале	5	4	4	2	5 баллов - 25% 4 балла - 50% 3 балла - 0% 2 балла - 25% 1 балл - 0%	5 баллов - 22% 4 балла - 36% 3 балла - 26% 2 балла - 11% 1 балл - 2%
2	Чтение с выборочным пониманием нужной информации (имена персонажей, где происходит действие и т.д) в тексте, построенном в основном на изученном языковом материале*. Объем текста до 250 слов	0	1	0	1	1 балл - 50%	1 балл - 66%
3	Чтение с выборочным пониманием нужной информации (имена персонажей, где происходит действие и т.д) в тексте, построенном в основном на изученном языковом материале*. Объем текста до 250 слов	1	0	0	1	1 балл - 50%	1 балл - 45%
4	Чтение с выборочным пониманием нужной информации (имена персонажей, где происходит действие и т.д) в тексте, построенном в основном на изученном языковом материале*. Объем текста до 250 слов	1	0	1	1	1 балл - 75%	1 балл - 58%
5	Чтение с выборочным пониманием нужной информации (имена персонажей, где происходит действие и т.д) в тексте, построенном в основном на изученном языковом материале*. Объем текста до 250 слов	1	0	0	0	1 балл - 25%	1 балл - 31%
6	Чтение с выборочным пониманием нужной информации (имена персонажей, где происходит действие и т.д) в тексте, построенном в основном на изученном языковом материале*. Объем текста до 250 слов	1	1	0	0	1 балл - 50%	1 балл - 39%
7	Наречия степени (much, little, very)	0	0	0	0	1 балл - 0%	1 балл - 14%
8	Притяжательные местоимения	1	1	1	1	1 балл - 100%	1 балл - 68%
9	Имена существительные в единственном и множественном числе, образованные по правилу и исключения	0	1	1	1	1 балл - 75%	1 балл - 58%
10	Указательные местоимения this/these, that /those	0	1	0	0	1 балл - 25%	1 балл - 10%
11	Правильные и неправильные глаголы в формах действительного залога в изъявительном наклонении (Present, Past, Future Simple)	0	0	0	0	1 балл - 0%	1 балл - 12%
12	Наиболее частотные предлоги для выражения пространственных и временных отношений	1	1	1	1	1 балл - 100%	1 балл - 71%
13	Наиболее частотные предлоги для выражения пространственных и временных отношений	1	1	0	0	1 балл - 50%	1 балл - 59%
14	Наиболее частотные предлоги для выражения пространственных и временных отношений	1	0	0	0	1 балл - 25%	1 балл - 43%
15	Наиболее частотные предлоги для выражения пространственных и временных отношений	1	1	0	0	1 балл - 50%	1 балл - 73%
16	Овладение лексическими единицами, обслуживающими новые темы и ситуации общения в пределах тематики начальной школы, в объёме 500 единиц. Лексические единицы включают устойчивые словосочетания, реплики-клише речевого этикета, отражающие культуру стран изуч	0	1	0	1	1 балл - 50%	1 балл - 45%
17	Овладение лексическими единицами, обслуживающими	1	0	0	0	1 балл - 25%	1 балл - 59%

	новые темы и ситуации общения в пределах тематики начальной школы, в объёме 500 единиц. Лексические единицы включают устойчивые словосочетания, реплики-клише речевого этикета, отражающие культуру стран изуч						
18	Овладение лексическими единицами, обслуживающими новые темы и ситуации общения в пределах тематики начальной школы, в объёме 500 единиц. Лексические единицы включают устойчивые словосочетания, реплики-клише речевого этикета, отражающие культуру стран изуч	1	0	1	0	1 балл - 50%	1 балл - 56%
19	Овладение лексическими единицами, обслуживающими новые темы и ситуации общения в пределах тематики начальной школы, в объёме 500 единиц. Лексические единицы включают устойчивые словосочетания, реплики-клише речевого этикета, отражающие культуру стран изуч	1	1	1	1	1 балл - 100%	1 балл - 52%
20.К1	Написание краткого личного письма зарубежному другу по образцу	3	2	2	1	3 балла - 25% 2 балла - 50% 1 балл - 25%	3 балла - 29% 2 балла - 16% 1 балл - 16%
20.К2	Написание краткого личного письма зарубежному другу по образцу	1	0	2	0	3 балла - 0% 2 балла - 25% 1 балл - 25%	3 балла - 19% 2 балла - 16% 1 балл - 14%

Анализ выполнения заданий

Округ: Южный

Предмет: Английский язык

Школа: ГБОУ Школа № 1579

Дата: 23.04.2019

Класс: 4Д

Вариант: 9703

Номер задания	Проверяемое знание/умение	Результаты выполнения заданий					
		номер учащегося по списку класса				Класс	Вся выборка (город)
		1	10	29	31		
1	Аудирование с пониманием основного содержания небольших текстов (сообщений, рассказов, сказок) в аудиозаписи, построенных в основном на знакомом языковом материале	3	4	5	4	5 баллов - 25% 4 балла - 50% 3 балла - 25% 2 балла - 0% 1 балл - 0%	5 баллов - 23% 4 балла - 36% 3 балла - 27% 2 балла - 10% 1 балл - 2%
2	Чтение с выборочным пониманием нужной информации (имена персонажей, где происходит действие и т.д) в тексте, построенном в основном на изученном языковом материале*. Объем текста до 250 слов	0	1	1	1	1 балл - 75%	1 балл - 68%
3	Чтение с выборочным пониманием нужной информации (имена персонажей, где происходит действие и т.д) в тексте, построенном в основном на изученном языковом материале*. Объем текста до 250 слов	0	0	0	0	1 балл - 0%	1 балл - 42%
4	Чтение с выборочным пониманием нужной информации (имена персонажей, где происходит действие и т.д) в тексте, построенном в основном на изученном языковом материале*. Объем текста до 250 слов	0	1	1	1	1 балл - 75%	1 балл - 61%
5	Чтение с выборочным пониманием нужной информации (имена персонажей, где происходит действие и т.д) в тексте, построенном в основном на изученном языковом материале*. Объем текста до 250 слов	1	0	1	0	1 балл - 50%	1 балл - 50%
6	Чтение с выборочным пониманием нужной информации (имена персонажей, где происходит действие и т.д) в тексте, построенном в основном на изученном языковом материале*. Объем текста до 250 слов	0	0	1	0	1 балл - 25%	1 балл - 42%
7	Степени сравнения прилагательных, в том числе образованных не по правилу (little - less - least)	1	0	1	1	1 балл - 75%	1 балл - 58%
8	Правильные и неправильные глаголы в формах действительного залога в изъявительном наклонении (Present, Past, Future Simple)	0	0	0	1	1 балл - 25%	1 балл - 36%
9	Имена существительные в единственном и множественном числе, образованные по правилу и исключения	1	0	1	1	1 балл - 75%	1 балл - 52%
10	Притяжательные местоимения	1	0	1	1	1 балл - 75%	1 балл - 72%
11	Правильные и неправильные глаголы в формах действительного залога в изъявительном наклонении (Present, Past, Future Simple)	0	0	1	0	1 балл - 25%	1 балл - 45%
12	Наиболее частотные предлоги для выражения пространственных и временных отношений	1	1	1	1	1 балл - 100%	1 балл - 67%
13	Наиболее частотные предлоги для выражения пространственных и временных отношений	1	1	1	1	1 балл - 100%	1 балл - 46%
14	Наиболее частотные предлоги для выражения пространственных и временных отношений	0	1	1	1	1 балл - 75%	1 балл - 31%
15	Наиболее частотные предлоги для выражения пространственных и временных отношений	1	1	1	1	1 балл - 100%	1 балл - 63%
16	Овладение лексическими единицами, обслуживающими новые темы и ситуации общения в пределах тематики начальной школы, в объеме 500 единиц. Лексические единицы включают устойчивые словосочетания,	1	1	1	1	1 балл - 100%	1 балл - 69%

	реплики-клише речевого этикета, отражающие культуру стран изуч						
17	Овладение лексическими единицами, обслуживающими новые темы и ситуации общения в пределах тематики начальной школы, в объёме 500 единиц. Лексические единицы включают устойчивые словосочетания, реплики-клише речевого этикета, отражающие культуру стран изуч	0	0	1	1	1 балл - 50%	1 балл - 47%
18	Овладение лексическими единицами, обслуживающими новые темы и ситуации общения в пределах тематики начальной школы, в объёме 500 единиц. Лексические единицы включают устойчивые словосочетания, реплики-клише речевого этикета, отражающие культуру стран изуч	0	0	0	1	1 балл - 25%	1 балл - 25%
19	Овладение лексическими единицами, обслуживающими новые темы и ситуации общения в пределах тематики начальной школы, в объёме 500 единиц. Лексические единицы включают устойчивые словосочетания, реплики-клише речевого этикета, отражающие культуру стран изуч	1	1	1	1	1 балл - 100%	1 балл - 77%
20.К1	Написание краткого личного письма зарубежному другу по образцу	2	2	3	1	3 балла - 25% 2 балла - 50% 1 балл - 25%	3 балла - 29% 2 балла - 16% 1 балл - 15%
20.К2	Написание краткого личного письма зарубежному другу по образцу	0	0	2	1	3 балла - 0% 2 балла - 25% 1 балл - 25%	3 балла - 16% 2 балла - 15% 1 балл - 15%

Анализ выполнения заданий

Округ: Южный

Предмет: Английский язык

Школа: ГБОУ Школа № 1579

Дата: 23.04.2019

Класс: 4Д

Вариант: 9704

Номер задания	Проверяемое знание/умение	Результаты выполнения заданий					
		номер учащегося по списку класса				Класс	Вся выборка (город)
		2	15	17	23		
1	Аудирование с пониманием основного содержания небольших текстов (сообщений, рассказов, сказок) в аудиозаписи, построенных в основном на знакомом языковом материале	5	4	5	2	5 баллов - 50% 4 балла - 25% 3 балла - 0% 2 балла - 25% 1 балл - 0%	5 баллов - 22% 4 балла - 35% 3 балла - 27% 2 балла - 11% 1 балл - 2%
2	Чтение с выборочным пониманием нужной информации (имена персонажей, где происходит действие и т.д) в тексте, построенном в основном на изученном языковом материале*. Объем текста до 250 слов	0	0	1	0	1 балл - 25%	1 балл - 40%
3	Чтение с выборочным пониманием нужной информации (имена персонажей, где происходит действие и т.д) в тексте, построенном в основном на изученном языковом материале*. Объем текста до 250 слов	1	1	1	0	1 балл - 75%	1 балл - 47%
4	Чтение с выборочным пониманием нужной информации (имена персонажей, где происходит действие и т.д) в тексте, построенном в основном на изученном языковом материале*. Объем текста до 250 слов	0	1	1	0	1 балл - 50%	1 балл - 54%
5	Чтение с выборочным пониманием нужной информации (имена персонажей, где происходит действие и т.д) в тексте, построенном в основном на изученном языковом материале*. Объем текста до 250 слов	1	1	1	0	1 балл - 75%	1 балл - 39%
6	Чтение с выборочным пониманием нужной информации (имена персонажей, где происходит действие и т.д) в тексте, построенном в основном на изученном языковом материале*. Объем текста до 250 слов	1	0	0	0	1 балл - 25%	1 балл - 62%
7	Указательные местоимения this/these, that /those	0	0	1	0	1 балл - 25%	1 балл - 12%
8	Правильные и неправильные глаголы в формах действительного залога в изъявительном наклонении (Present, Past, Future Simple)	1	0	1	0	1 балл - 50%	1 балл - 37%
9	Имена существительные в единственном и множественном числе, образованные по правилу и исключения	0	1	1	0	1 балл - 50%	1 балл - 54%
10	Правильные и неправильные глаголы в формах действительного залога в изъявительном наклонении (Present, Past, Future Simple)	0	0	1	0	1 балл - 25%	1 балл - 32%
11	Притяжательные местоимения	1	1	1	0	1 балл - 75%	1 балл - 46%
12	Наиболее частотные предлоги для выражения пространственных и временных отношений	1	1	1	1	1 балл - 100%	1 балл - 63%
13	Наиболее частотные предлоги для выражения пространственных и временных отношений	1	1	1	0	1 балл - 75%	1 балл - 56%
14	Наиболее частотные предлоги для выражения пространственных и временных отношений	1	1	1	1	1 балл - 100%	1 балл - 60%
15	Наиболее частотные предлоги для выражения пространственных и временных отношений	1	0	1	0	1 балл - 50%	1 балл - 64%
16	Овладение лексическими единицами, обслуживающими новые темы и ситуации общения в пределах тематики начальной школы, в объеме 500 единиц. Лексические единицы включают устойчивые словосочетания, реплики-клише речевого этикета, отражающие культуру	0	0	1	1	1 балл - 50%	1 балл - 68%

	стран изуч						
17	Овладение лексическими единицами, обслуживающими новые темы и ситуации общения в пределах тематики начальной школы, в объёме 500 единиц. Лексические единицы включают устойчивые словосочетания, реплики-клише речевого этикета, отражающие культуру стран изуч	1	1	1	0	1 балл - 75%	1 балл - 62%
18	Овладение лексическими единицами, обслуживающими новые темы и ситуации общения в пределах тематики начальной школы, в объёме 500 единиц. Лексические единицы включают устойчивые словосочетания, реплики-клише речевого этикета, отражающие культуру стран изуч	1	1	1	0	1 балл - 75%	1 балл - 58%
19	Овладение лексическими единицами, обслуживающими новые темы и ситуации общения в пределах тематики начальной школы, в объёме 500 единиц. Лексические единицы включают устойчивые словосочетания, реплики-клише речевого этикета, отражающие культуру стран изуч	1	1	1	0	1 балл - 75%	1 балл - 27%
20.K1	Написание краткого личного письма зарубежному другу по образцу	3	1	3	1	3 балла - 50% 2 балла - 0% 1 балл - 50%	3 балла - 23% 2 балла - 18% 1 балл - 23%
20.K2	Написание краткого личного письма зарубежному другу по образцу	2	1	3	1	3 балла - 25% 2 балла - 25% 1 балл - 50%	3 балла - 20% 2 балла - 17% 1 балл - 14%

Анализ выполнения заданий

Округ: Южный

Предмет: Английский язык

Школа: ГБОУ Школа № 1579

Дата: 23.04.2019

Класс: 4Д

Вариант: 9705

Номер задания	Проверяемое знание/умение	Результаты выполнения заданий				
		номер учащегося по списку класса			Класс	Вся выборка (город)
		8	11	21		
1	Аудирование с пониманием основного содержания небольших текстов (сообщений, рассказов, сказок) в аудиозаписи, построенных в основном на знакомом языковом материале	4	5	3	5 баллов - 33% 4 балла - 33% 3 балла - 33% 2 балла - 0% 1 балл - 0%	5 баллов - 24% 4 балла - 33% 3 балла - 29% 2 балла - 10% 1 балл - 2%
2	Чтение с выборочным пониманием нужной информации (имена персонажей, где происходит действие и т.д) в тексте, построенном в основном на изученном языковом материале*. Объем текста до 250 слов	1	1	1	1 балл - 100%	1 балл - 61%
3	Чтение с выборочным пониманием нужной информации (имена персонажей, где происходит действие и т.д) в тексте, построенном в основном на изученном языковом материале*. Объем текста до 250 слов	1	1	0	1 балл - 67%	1 балл - 48%
4	Чтение с выборочным пониманием нужной информации (имена персонажей, где происходит действие и т.д) в тексте, построенном в основном на изученном языковом материале*. Объем текста до 250 слов	0	1	0	1 балл - 33%	1 балл - 52%
5	Чтение с выборочным пониманием нужной информации (имена персонажей, где происходит действие и т.д) в тексте, построенном в основном на изученном языковом материале*. Объем текста до 250 слов	0	1	0	1 балл - 33%	1 балл - 47%
6	Чтение с выборочным пониманием нужной информации (имена персонажей, где происходит действие и т.д) в тексте, построенном в основном на изученном языковом материале*. Объем текста до 250 слов	1	1	0	1 балл - 67%	1 балл - 47%
7	Степени сравнения прилагательных, в том числе образованных не по правилу (little - less - least)	1	1	0	1 балл - 67%	1 балл - 40%
8	Имена существительные в единственном и множественном числе, образованные по правилу и исключения	1	1	1	1 балл - 100%	1 балл - 38%
9	Притяжательные местоимения	0	1	0	1 балл - 33%	1 балл - 43%
10	Модальные глаголы (can, may, must, have to), глагол-связка to be. Глагольные конструкции I'd like to...	0	1	0	1 балл - 33%	1 балл - 19%
11	Правильные и неправильные глаголы в формах действительного залога в изъявительном наклонении (Present, Past, Future Simple)	1	0	1	1 балл - 67%	1 балл - 50%
12	Наиболее частотные предлоги для выражения пространственных и временных отношений	1	1	1	1 балл - 100%	1 балл - 67%
13	Наиболее частотные предлоги для выражения пространственных и временных отношений	1	1	1	1 балл - 100%	1 балл - 70%
14	Наиболее частотные предлоги для выражения пространственных и временных отношений	0	0	1	1 балл - 33%	1 балл - 38%
15	Наиболее частотные предлоги для выражения пространственных и временных отношений	1	0	1	1 балл - 67%	1 балл - 62%
16	Овладение лексическими единицами, обслуживающими новые темы и ситуации общения в пределах тематики начальной школы, в объеме 500 единиц. Лексические единицы включают устойчивые словосочетания, реплики-клише речевого этикета, отражающие культуру	1	0	1	1 балл - 67%	1 балл - 60%

	стран изуч					
17	Овладение лексическими единицами, обслуживающими новые темы и ситуации общения в пределах тематики начальной школы, в объёме 500 единиц. Лексические единицы включают устойчивые словосочетания, реплики-клише речевого этикета, отражающие культуру стран изуч	1	1	1	1 балл - 100%	1 балл - 71%
18	Овладение лексическими единицами, обслуживающими новые темы и ситуации общения в пределах тематики начальной школы, в объёме 500 единиц. Лексические единицы включают устойчивые словосочетания, реплики-клише речевого этикета, отражающие культуру стран изуч	1	1	1	1 балл - 100%	1 балл - 71%
19	Овладение лексическими единицами, обслуживающими новые темы и ситуации общения в пределах тематики начальной школы, в объёме 500 единиц. Лексические единицы включают устойчивые словосочетания, реплики-клише речевого этикета, отражающие культуру стран изуч	1	1	0	1 балл - 67%	1 балл - 62%
20.K1	Написание краткого личного письма зарубежному другу по образцу	2	1	2	3 балла - 0% 2 балла - 67% 1 балл - 33%	3 балла - 10% 2 балла - 29% 1 балл - 22%
20.K2	Написание краткого личного письма зарубежному другу по образцу	0	1	0	3 балла - 0% 2 балла - 0% 1 балл - 33%	3 балла - 18% 2 балла - 15% 1 балл - 13%

Анализ выполнения заданий

Округ: Южный

Предмет: Английский язык

Школа: ГБОУ Школа № 1579

Дата: 23.04.2019

Класс: 4Д

Вариант: 9706

Номер задания	Проверяемое знание/умение	Результаты выполнения заданий				
		номер учащегося по списку класса			Класс	Вся выборка (город)
		9	14	30		
1	Аудирование с пониманием основного содержания небольших текстов (сообщений, рассказов, сказок) в аудиозаписи, построенных в основном на знакомом языковом материале	5	5	5	5 баллов - 100% 4 балла - 0% 3 балла - 0% 2 балла - 0% 1 балл - 0%	5 баллов - 22% 4 балла - 35% 3 балла - 27% 2 балла - 12% 1 балл - 2%
2	Чтение с выборочным пониманием нужной информации (имена персонажей, где происходит действие и т.д) в тексте, построенном в основном на изученном языковом материале*. Объем текста до 250 слов	1	1	1	1 балл - 100%	1 балл - 66%
3	Чтение с выборочным пониманием нужной информации (имена персонажей, где происходит действие и т.д) в тексте, построенном в основном на изученном языковом материале*. Объем текста до 250 слов	1	1	1	1 балл - 100%	1 балл - 47%
4	Чтение с выборочным пониманием нужной информации (имена персонажей, где происходит действие и т.д) в тексте, построенном в основном на изученном языковом материале*. Объем текста до 250 слов	1	0	1	1 балл - 67%	1 балл - 60%
5	Чтение с выборочным пониманием нужной информации (имена персонажей, где происходит действие и т.д) в тексте, построенном в основном на изученном языковом материале*. Объем текста до 250 слов	1	0	1	1 балл - 67%	1 балл - 31%
6	Чтение с выборочным пониманием нужной информации (имена персонажей, где происходит действие и т.д) в тексте, построенном в основном на изученном языковом материале*. Объем текста до 250 слов	1	0	1	1 балл - 67%	1 балл - 38%
7	Наречия степени (much, little, very)	0	0	0	1 балл - 0%	1 балл - 14%
8	Притяжательные местоимения	1	0	1	1 балл - 67%	1 балл - 69%
9	Имена существительные в единственном и множественном числе, образованные по правилу и исключения	0	1	0	1 балл - 33%	1 балл - 58%
10	Указательные местоимения this/these, that /those	0	0	0	1 балл - 0%	1 балл - 11%
11	Правильные и неправильные глаголы в формах действительного залога в изъявительном наклонении (Present, Past, Future Simple)	0	0	0	1 балл - 0%	1 балл - 12%
12	Наиболее частотные предлоги для выражения пространственных и временных отношений	1	1	1	1 балл - 100%	1 балл - 75%
13	Наиболее частотные предлоги для выражения пространственных и временных отношений	1	1	1	1 балл - 100%	1 балл - 61%
14	Наиболее частотные предлоги для выражения пространственных и временных отношений	1	1	0	1 балл - 67%	1 балл - 43%
15	Наиболее частотные предлоги для выражения пространственных и временных отношений	1	1	1	1 балл - 100%	1 балл - 74%
16	Овладение лексическими единицами, обслуживающими новые темы и ситуации общения в пределах тематики начальной школы, в объёме 500 единиц. Лексические единицы включают устойчивые словосочетания, реплики-клише речевого этикета, отражающие культуру стран изуч	1	1	1	1 балл - 100%	1 балл - 44%
17	Овладение лексическими единицами, обслуживающими	1	0	1	1 балл - 67%	1 балл - 62%

	новые темы и ситуации общения в пределах тематики начальной школы, в объёме 500 единиц. Лексические единицы включают устойчивые словосочетания, реплики-клише речевого этикета, отражающие культуру стран изуч					
18	Овладение лексическими единицами, обслуживающими новые темы и ситуации общения в пределах тематики начальной школы, в объёме 500 единиц. Лексические единицы включают устойчивые словосочетания, реплики-клише речевого этикета, отражающие культуру стран изуч	1	1	1	1 балл - 100%	1 балл - 57%
19	Овладение лексическими единицами, обслуживающими новые темы и ситуации общения в пределах тематики начальной школы, в объёме 500 единиц. Лексические единицы включают устойчивые словосочетания, реплики-клише речевого этикета, отражающие культуру стран изуч	1	0	1	1 балл - 67%	1 балл - 52%
20.K1	Написание краткого личного письма зарубежному другу по образцу	3	2	3	3 балла - 67% 2 балла - 33% 1 балл - 0%	3 балла - 29% 2 балла - 17% 1 балл - 17%
20.K2	Написание краткого личного письма зарубежному другу по образцу	3	0	1	3 балла - 33% 2 балла - 0% 1 балл - 33%	3 балла - 20% 2 балла - 16% 1 балл - 14%

Анализ выполнения заданий**Округ:** Южный**Предмет:** Английский язык**Школа:** ГБОУ Школа № 1579**Дата:** 23.04.2019**Класс:** 4Д**Вариант:** 9707

Номер задания	Проверяемое знание/умение	Результаты выполнения заданий				
		номер учащегося по списку класса			Класс	Вся выборка (город)
		6	7	18		
1	Аудирование с пониманием основного содержания небольших текстов (сообщений, рассказов, сказок) в аудиозаписи, построенных в основном на знакомом языковом материале	5	4	5	5 баллов - 67% 4 балла - 33% 3 балла - 0% 2 балла - 0% 1 балл - 0%	5 баллов - 22% 4 балла - 35% 3 балла - 28% 2 балла - 10% 1 балл - 3%
2	Чтение с выборочным пониманием нужной информации (имена персонажей, где происходит действие и т.д) в тексте, построенном в основном на изученном языковом материале*. Объем текста до 250 слов	1	1	1	1 балл - 100%	1 балл - 67%
3	Чтение с выборочным пониманием нужной информации (имена персонажей, где происходит действие и т.д) в тексте, построенном в основном на изученном языковом материале*. Объем текста до 250 слов	1	0	1	1 балл - 67%	1 балл - 39%
4	Чтение с выборочным пониманием нужной информации (имена персонажей, где происходит действие и т.д) в тексте, построенном в основном на изученном языковом материале*. Объем текста до 250 слов	0	1	1	1 балл - 67%	1 балл - 60%
5	Чтение с выборочным пониманием нужной информации (имена персонажей, где происходит действие и т.д) в тексте, построенном в основном на изученном языковом материале*. Объем текста до 250 слов	1	1	0	1 балл - 67%	1 балл - 50%
6	Чтение с выборочным пониманием нужной информации (имена персонажей, где происходит действие и т.д) в тексте, построенном в основном на изученном языковом материале*. Объем текста до 250 слов	1	1	0	1 балл - 67%	1 балл - 39%
7	Степени сравнения прилагательных, в том числе образованных не по правилу (little - less - least)	1	1	1	1 балл - 100%	1 балл - 57%
8	Правильные и неправильные глаголы в формах действительного залога в изъявительном наклонении (Present, Past, Future Simple)	1	1	1	1 балл - 100%	1 балл - 37%
9	Имена существительные в единственном и множественном числе, образованные по правилу и исключения	1	0	1	1 балл - 67%	1 балл - 53%
10	Притяжательные местоимения	1	1	1	1 балл - 100%	1 балл - 71%
11	Правильные и неправильные глаголы в формах действительного залога в изъявительном наклонении (Present, Past, Future Simple)	0	1	1	1 балл - 67%	1 балл - 45%
12	Наиболее частотные предлоги для выражения пространственных и временных отношений	1	1	1	1 балл - 100%	1 балл - 66%
13	Наиболее частотные предлоги для выражения пространственных и временных отношений	1	0	1	1 балл - 67%	1 балл - 44%
14	Наиболее частотные предлоги для выражения пространственных и временных отношений	1	0	0	1 балл - 33%	1 балл - 31%
15	Наиболее частотные предлоги для выражения пространственных и временных отношений	1	1	1	1 балл - 100%	1 балл - 60%
16	Овладение лексическими единицами, обслуживающими новые темы и ситуации общения в пределах тематики начальной школы, в объеме 500 единиц. Лексические единицы включают устойчивые словосочетания,	1	1	1	1 балл - 100%	1 балл - 70%

	реплики-клише речевого этикета, отражающие культуру стран изуч					
17	Овладение лексическими единицами, обслуживающими новые темы и ситуации общения в пределах тематики начальной школы, в объёме 500 единиц. Лексические единицы включают устойчивые словосочетания, реплики-клише речевого этикета, отражающие культуру стран изуч	1	1	1	1 балл - 100%	1 балл - 44%
18	Овладение лексическими единицами, обслуживающими новые темы и ситуации общения в пределах тематики начальной школы, в объёме 500 единиц. Лексические единицы включают устойчивые словосочетания, реплики-клише речевого этикета, отражающие культуру стран изуч	1	0	0	1 балл - 33%	1 балл - 24%
19	Овладение лексическими единицами, обслуживающими новые темы и ситуации общения в пределах тематики начальной школы, в объёме 500 единиц. Лексические единицы включают устойчивые словосочетания, реплики-клише речевого этикета, отражающие культуру стран изуч	1	1	1	1 балл - 100%	1 балл - 78%
20.К1	Написание краткого личного письма зарубежному другу по образцу	3	3	3	3 балла - 100% 2 балла - 0% 1 балл - 0%	3 балла - 27% 2 балла - 16% 1 балл - 15%
20.К2	Написание краткого личного письма зарубежному другу по образцу	1	0	0	3 балла - 0% 2 балла - 0% 1 балл - 33%	3 балла - 13% 2 балла - 16% 1 балл - 15%

Анализ выполнения заданий

Округ: Южный

Предмет: Английский язык

Школа: ГБОУ Школа № 1579

Дата: 23.04.2019

Класс: 4Д

Вариант: 9708

Номер задания	Проверяемое знание/умение	Результаты выполнения заданий					
		номер учащегося по списку класса				Класс	Вся выборка (город)
		4	12	22	24		
1	Аудирование с пониманием основного содержания небольших текстов (сообщений, рассказов, сказок) в аудиозаписи, построенных в основном на знакомом языковом материале	4	4	5	4	5 баллов - 25% 4 балла - 75% 3 балла - 0% 2 балла - 0% 1 балл - 0%	5 баллов - 21% 4 балла - 36% 3 балла - 26% 2 балла - 12% 1 балл - 2%
2	Чтение с выборочным пониманием нужной информации (имена персонажей, где происходит действие и т.д) в тексте, построенном в основном на изученном языковом материале*. Объем текста до 250 слов	1	1	1	0	1 балл - 75%	1 балл - 41%
3	Чтение с выборочным пониманием нужной информации (имена персонажей, где происходит действие и т.д) в тексте, построенном в основном на изученном языковом материале*. Объем текста до 250 слов	1	0	0	0	1 балл - 25%	1 балл - 44%
4	Чтение с выборочным пониманием нужной информации (имена персонажей, где происходит действие и т.д) в тексте, построенном в основном на изученном языковом материале*. Объем текста до 250 слов	1	1	1	0	1 балл - 75%	1 балл - 51%
5	Чтение с выборочным пониманием нужной информации (имена персонажей, где происходит действие и т.д) в тексте, построенном в основном на изученном языковом материале*. Объем текста до 250 слов	0	0	1	0	1 балл - 25%	1 балл - 36%
6	Чтение с выборочным пониманием нужной информации (имена персонажей, где происходит действие и т.д) в тексте, построенном в основном на изученном языковом материале*. Объем текста до 250 слов	0	1	1	1	1 балл - 75%	1 балл - 61%
7	Указательные местоимения this/these, that /those	0	0	0	0	1 балл - 0%	1 балл - 11%
8	Правильные и неправильные глаголы в формах действительного залога в изъявительном наклонении (Present, Past, Future Simple)	0	1	1	0	1 балл - 50%	1 балл - 35%
9	Имена существительные в единственном и множественном числе, образованные по правилу и исключения	0	1	1	0	1 балл - 50%	1 балл - 53%
10	Правильные и неправильные глаголы в формах действительного залога в изъявительном наклонении (Present, Past, Future Simple)	0	0	0	0	1 балл - 0%	1 балл - 31%
11	Притяжательные местоимения	1	1	1	0	1 балл - 75%	1 балл - 45%
12	Наиболее частотные предлоги для выражения пространственных и временных отношений	1	1	1	1	1 балл - 100%	1 балл - 64%
13	Наиболее частотные предлоги для выражения пространственных и временных отношений	1	1	1	1	1 балл - 100%	1 балл - 56%
14	Наиболее частотные предлоги для выражения пространственных и временных отношений	1	1	0	1	1 балл - 75%	1 балл - 59%
15	Наиболее частотные предлоги для выражения пространственных и временных отношений	1	1	1	1	1 балл - 100%	1 балл - 62%
16	Овладение лексическими единицами, обслуживающими новые темы и ситуации общения в пределах тематики начальной школы, в объеме 500 единиц. Лексические единицы включают устойчивые словосочетания, реплики-клише речевого этикета, отражающие культуру	1	1	1	0	1 балл - 75%	1 балл - 68%

	стран изуч						
17	Овладение лексическими единицами, обслуживающими новые темы и ситуации общения в пределах тематики начальной школы, в объёме 500 единиц. Лексические единицы включают устойчивые словосочетания, реплики-клише речевого этикета, отражающие культуру стран изуч	1	1	1	1	1 балл - 100%	1 балл - 61%
18	Овладение лексическими единицами, обслуживающими новые темы и ситуации общения в пределах тематики начальной школы, в объёме 500 единиц. Лексические единицы включают устойчивые словосочетания, реплики-клише речевого этикета, отражающие культуру стран изуч	1	1	0	1	1 балл - 75%	1 балл - 57%
19	Овладение лексическими единицами, обслуживающими новые темы и ситуации общения в пределах тематики начальной школы, в объёме 500 единиц. Лексические единицы включают устойчивые словосочетания, реплики-клише речевого этикета, отражающие культуру стран изуч	1	1	1	0	1 балл - 75%	1 балл - 26%
20.К1	Написание краткого личного письма зарубежному другу по образцу	2	3	3	2	3 балла - 50% 2 балла - 50% 1 балл - 0%	3 балла - 22% 2 балла - 18% 1 балл - 21%
20.К2	Написание краткого личного письма зарубежному другу по образцу	1	1	2	0	3 балла - 0% 2 балла - 25% 1 балл - 50%	3 балла - 21% 2 балла - 16% 1 балл - 13%

Структура знаний/умений учащихся

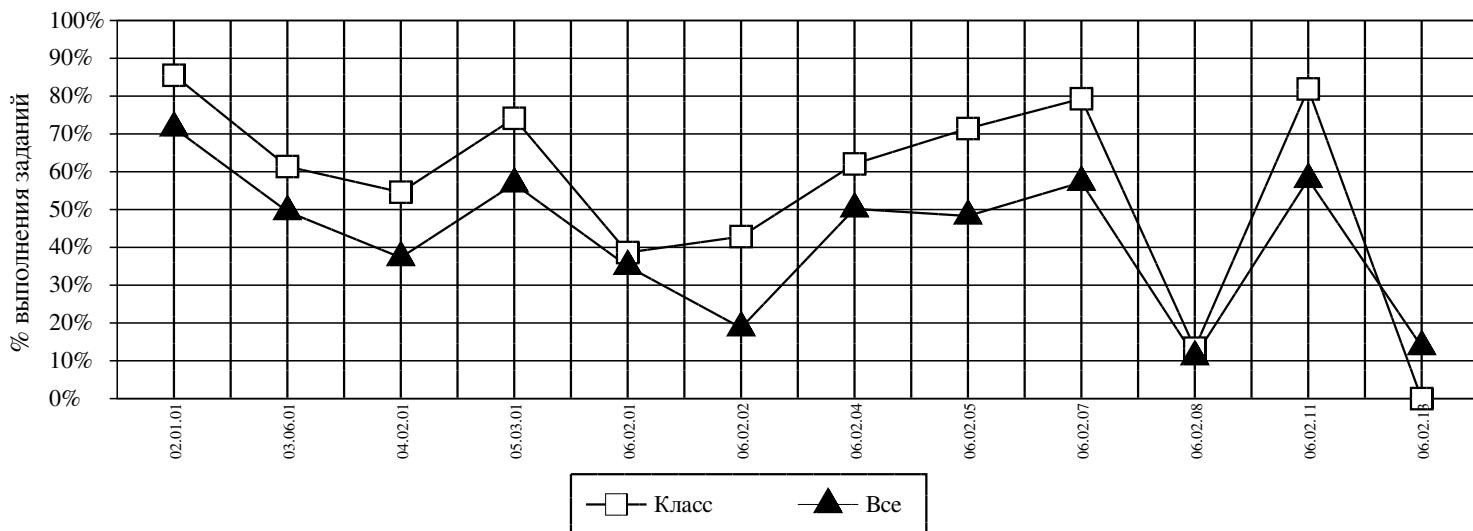
Округ: Южный

Предмет: Английский язык

Школа: ГБОУ Школа № 1579

Дата: 23.04.2019

Класс: 4Д



Код	КЭС	Класс (%)	Все (%)
02.01.01	АУДИРОВАНИЕ С ПОНИМАНИЕМ ОСНОВНОГО СОДЕРЖАНИЯ НЕБОЛЬШИХ ТЕКСТОВ (СООБЩЕНИЙ, РАССКАЗОВ, СКАЗОК) В АУДИОЗАПИСИ, ПОСТРОЕННЫХ В ОСНОВНОМ НА ЗНАКОМОМ ЯЗЫКОВОМ МАТЕРИАЛЕ	86	72
03.06.01	ЧТЕНИЕ С ВЫБОРОЧНЫМ ПОНИМАНИЕМ НУЖНОЙ ИНФОРМАЦИИ (ИМЕНА ПЕРСОНАЖЕЙ, ГДЕ ПРОИСХОДИТ ДЕЙСТВИЕ И Т.Д) В ТЕКСТЕ, ПОСТРОЕННОМ В ОСНОВНОМ НА ИЗУЧЕННОМ ЯЗЫКОВОМ МАТЕРИАЛЕ*. ОБЪЕМ ТЕКСТА ДО 250 СЛОВ	61	49
04.02.01	НАПИСАНИЕ КРАТКОГО ЛИЧНОГО ПИСЬМА ЗАРУБЕЖНОМУ ДРУГУ ПО ОБРАЗЦУ	55	37
05.03.01	ОВЛАДЕНИЕ ЛЕКСИЧЕСКИМИ ЕДИНИЦАМИ, ОБСЛУЖИВАЮЩИМИ НОВЫЕ ТЕМЫ И СИТУАЦИИ ОБЩЕНИЯ В ПРЕДЕЛАХ ТЕМАТИКИ НАЧАЛЬНОЙ ШКОЛЫ, В ОБЪЕМЕ 500 ЕДИНИЦ. ЛЕКСИЧЕСКИЕ ЕДИНИЦЫ ВКЛЮЧАЮТ УСТОЙЧИВЫЕ СЛОВСОЧЕТАНИЯ, РЕПЛИКИ-КЛИШЕ РЕЧЕВОГО ЭТИКЕТА, ОТРАЖАЮЩИЕ КУЛЬТУРУ СТРАН ИЗУЧ	74	57
06.02.01	ПРАВИЛЬНЫЕ И НЕПРАВИЛЬНЫЕ ГЛАГОЛЫ В ФОРМАХ ДЕЙСТВИТЕЛЬНОГО ЗАЛОГА В ИЗЪЯВИТЕЛЬНОМ НАКЛОНЕНИИ (PRESENT, PAST, FUTURE SIMPLE)	39	35
06.02.02	МОДАЛЬНЫЕ ГЛАГОЛЫ (CAN, MAY, MUST, HAVE TO), ГЛАГОЛ-СВЯЗКА TO BE. ГЛАГОЛЬНЫЕ КОНСТРУКЦИИ G'D LIKE TO...	43	19
06.02.04	ИМЕНА СУЩЕСТВИТЕЛЬНЫЕ В ЕДИНСТВЕННОМ И МНОЖЕСТВЕННОМ ЧИСЛЕ, ОБРАЗОВАННЫЕ ПО ПРАВИЛУ И ИСКЛЮЧЕНИЯ	62	50
06.02.05	СТЕПЕНИ СРАВНЕНИЯ ПРИЛАГАТЕЛЬНЫХ, В ТОМ ЧИСЛЕ ОБРАЗОВАННЫХ НЕ ПО ПРАВИЛУ (LITTLE - LESS - LEAST)	71	48
06.02.07	ПРИТЯЖАТЕЛЬНЫЕ МЕСТОИМЕНА	79	57
06.02.08	УКАЗАТЕЛЬНЫЕ МЕСТОИМЕНА THIS/THESE, THAT /THOSE	13	11
06.02.11	НАИБОЛЕЕ ЧАСТОТНЫЕ ПРЕДЛОГИ ДЛЯ ВЫРАЖЕНИЯ ПРОСТРАНСТВЕННЫХ И ВРЕМЕННЫХ ОТНОШЕНИЙ	82	58
06.02.13	НАРЕЧИЯ СТЕПЕНИ (MUCH, LITTLE, VERY)	0	14

Средний % выполнения диагн. работы: **67%** **51%**