

МОСКОВСКИЙ ЦЕНТР КАЧЕСТВА ОБРАЗОВАНИЯ

Результаты диагностики учебных достижений обучающихся

Государственное бюджетное общеобразовательное учреждение города Москвы "Школа № 1579"

Дата: 23.04.2019

Предмет: Английский язык

Округ: Южный

Школа: ГБОУ Школа № 1579

Класс: 4Б

Фамилия, имя	№ уч.	Вариант	1	2	3	4	5	6	7	8	9	10	11	12	13	14	15	16	17	18	19	20.K1	20.K2	Балл	% вып.
	1	9702	4	3-	3-	2+	3+	1-	1	1	1	1	0	1	1	0	1	1	1	1	1	3	3	23	79
	2	9706	3	1+	2-	3-	2-	1-	0	0	0	0	0	0	1	0	1	1	0	0	0	0	0	7	24
	3	9702	5	3-	1+	2+	1-	2+	0	1	1	0	0	1	1	0	1	0	1	1	1	3	0	19	66
	4	9705	5	3-	2+	1+	2+	3+	1	0	1	1	1	1	1	0	1	1	1	1	1	2	1	23	79
	5	9701	4	1+	2+	1+	2+	3+	1	1	1	0	1	1	1	0	1	1	1	1	1	2	0	22	76
	6	9702	4	1+	3-	2+	3+	2+	0	0	1	0	0	1	1	1	1	1	1	0	1	2	0	18	62
	7	9705	5	3-	2+	1+	2+	3+	0	0	0	1	1	1	1	0	1	1	1	1	1	2	2	22	76
	8	9707	5	2+	1+	1+	1-	2+	1	1	1	1	0	1	1	0	1	1	0	1	1	3	1	23	79
	9	9704	4	1-	1+	1+	2-	2+	0	1	1	0	1	1	1	1	1	1	1	1	1	1	1	20	69
	10	9708	5	1-	1+	1+	2-	2+	0	0	1	1	1	1	1	1	1	1	0	1	1	1	0	19	66
	11	9701	1	2-	3-	3-	1-	2-	0	0	0	0	0	1	1	0	1	0	1	1	1	N	N	6	21
	12	9708	5	2+	1+	1+	3+	2+	1	0	1	1	1	1	1	1	1	1	1	1	1	3	3	28	97
	13	9707	5	2+	R-	1+	3+	3-	0	0	0	0	N	0	0	0	0	N	N	N	N	3	0	11	38
	14	9704	2	1-	2-	1+	2-	2+	0	0	1	0	0	1	1	1	1	1	0	0	0	1	0	11	38
	15	9703	4	1-	2-	2-	3+	2+	0	1	1	1	0	1	1	0	1	1	0	1	1	2	0	17	59
	16	9703	5	2+	1+	1+	3+	2+	1	1	1	1	1	1	1	0	1	1	1	0	1	3	2	26	90
	17	9704	4	2+	2-	1+	3+	2+	0	0	0	0	1	1	1	1	1	1	1	1	1	3	3	23	79
	18	9704	3	3-	1+	2-	3+	1-	0	0	0	0	0	0	0	0	0	0	0	0	1	0	0	6	21
	20	9702	3	1+	3-	3-	1-	2+	0	1	1	0	0	1	1	1	1	1	0	0	1	2	1	16	55
	21	9705	5	1+	2+	1+	1-	3+	1	0	1	0	1	1	1	1	1	0	1	1	1	3	2	24	83
	22	9702	5	2-	1+	2+	1-	2+	0	1	1	0	0	1	1	0	1	1	1	1	1	3	1	21	72
	23	9703	4	1-	1+	1+	2-	2+	1	1	N	1	0	1	1	0	1	1	0	0	0	0	0	14	48
	24	9707	3	2+	2-	1+	3+	1-	N	N	1	1	N	1	1	0	1	1	N	N	1	3	0	16	55
	25	9703	5	2+	1+	1+	2-	2+	1	1	1	1	1	1	1	1	0	1	1	1	1	3	2	26	90
	26	9703	5	2+	3-	1+	2-	2+	1	1	1	1	0	1	0	0	1	1	1	0	1	3	3	23	79
	27	9701	2	1+	3-	3-	2+	3+	0	0	1	0	1	0	1	0	0	0	1	0	0	1	2	12	41
	28	9706	3	1+	3-	2+	1-	2+	0	1	1	0	0	1	1	1	1	1	0	0	1	3	2	19	66
	29	9706	3	1+	1+	2+	3+	2+	N	1	1	0	0	1	0	0	1	0	1	1	1	1	2	18	62
	30	9701	5	1+	1-	1+	1-	3+	1	0	1	0	1	1	1	1	1	1	1	1	1	3	1	23	79
	31	9701	4	2-	N-	2-	1-	2-	N	1	0	0	0	1	1	0	1	1	1	1	1	2	1	15	52
	32	9708	4	1-	1+	3-	2-	2+	0	0	1	0	0	1	0	1	1	0	0	0	0	2	1	13	45
Число учащихся: 31																						Среднее:		18.2	62.7

Анализ выполнения заданий

Округ: Южный

Предмет: Английский язык

Школа: ГБОУ Школа № 1579

Дата: 23.04.2019

Класс: 4Б

Вариант: 9701

Номер задания	Проверяемое знание/умение	Результаты выполнения заданий						
		номер учащегося по списку класса					Класс	Вся выборка (город)
		5	11	27	30	31		
1	Аудирование с пониманием основного содержания небольших текстов (сообщений, рассказов, сказок) в аудиозаписи, построенных в основном на знакомом языковом материале	4	1	2	5	4	5 баллов - 20% 4 балла - 40% 3 балла - 0% 2 балла - 20% 1 балл - 20%	5 баллов - 22% 4 балла - 34% 3 балла - 28% 2 балла - 12% 1 балл - 2%
2	Чтение с выборочным пониманием нужной информации (имена персонажей, где происходит действие и т.д) в тексте, построенном в основном на изученном языковом материале*. Объем текста до 250 слов	1	0	1	1	0	1 балл - 60%	1 балл - 59%
3	Чтение с выборочным пониманием нужной информации (имена персонажей, где происходит действие и т.д) в тексте, построенном в основном на изученном языковом материале*. Объем текста до 250 слов	1	0	0	0	0	1 балл - 20%	1 балл - 46%
4	Чтение с выборочным пониманием нужной информации (имена персонажей, где происходит действие и т.д) в тексте, построенном в основном на изученном языковом материале*. Объем текста до 250 слов	1	0	0	1	0	1 балл - 40%	1 балл - 51%
5	Чтение с выборочным пониманием нужной информации (имена персонажей, где происходит действие и т.д) в тексте, построенном в основном на изученном языковом материале*. Объем текста до 250 слов	1	0	1	0	0	1 балл - 40%	1 балл - 48%
6	Чтение с выборочным пониманием нужной информации (имена персонажей, где происходит действие и т.д) в тексте, построенном в основном на изученном языковом материале*. Объем текста до 250 слов	1	0	1	1	0	1 балл - 60%	1 балл - 47%
7	Степени сравнения прилагательных, в том числе образованных не по правилу (little - less - least)	1	0	0	1	0	1 балл - 40%	1 балл - 40%
8	Имена существительные в единственном и множественном числе, образованные по правилу и исключения	1	0	0	0	1	1 балл - 40%	1 балл - 37%
9	Притяжательные местоимения	1	0	1	1	0	1 балл - 60%	1 балл - 43%
10	Модальные глаголы (can, may, must, have to), глагол-связка to be. Глагольные конструкции I'd like to...	0	0	0	0	0	1 балл - 0%	1 балл - 19%
11	Правильные и неправильные глаголы в формах действительного залога в изъявительном наклонении (Present, Past, Future Simple)	1	0	1	1	0	1 балл - 60%	1 балл - 48%
12	Наиболее частотные предлоги для выражения пространственных и временных отношений	1	1	0	1	1	1 балл - 80%	1 балл - 63%
13	Наиболее частотные предлоги для выражения пространственных и временных отношений	1	1	1	1	1	1 балл - 100%	1 балл - 69%
14	Наиболее частотные предлоги для выражения пространственных и временных отношений	0	0	0	1	0	1 балл - 20%	1 балл - 36%
15	Наиболее частотные предлоги для выражения пространственных и временных отношений	1	1	0	1	1	1 балл - 80%	1 балл - 58%
16	Овладение лексическими единицами, обслуживающими новые темы и ситуации общения в пределах тематики начальной школы, в объеме 500 единиц. Лексические единицы включают устойчивые словосочетания, реплики-клише речевого этикета, отражающие культуру	1	0	0	1	1	1 балл - 60%	1 балл - 59%

	стран изуч							
17	Овладение лексическими единицами, обслуживающими новые темы и ситуации общения в пределах тематики начальной школы, в объёме 500 единиц. Лексические единицы включают устойчивые словосочетания, реплики-клише речевого этикета, отражающие культуру стран изуч	1	0	1	1	1	1 балл - 80%	1 балл - 68%
18	Овладение лексическими единицами, обслуживающими новые темы и ситуации общения в пределах тематики начальной школы, в объёме 500 единиц. Лексические единицы включают устойчивые словосочетания, реплики-клише речевого этикета, отражающие культуру стран изуч	1	1	0	1	1	1 балл - 80%	1 балл - 72%
19	Овладение лексическими единицами, обслуживающими новые темы и ситуации общения в пределах тематики начальной школы, в объёме 500 единиц. Лексические единицы включают устойчивые словосочетания, реплики-клише речевого этикета, отражающие культуру стран изуч	1	1	0	1	1	1 балл - 80%	1 балл - 60%
20.K1	Написание краткого личного письма зарубежному другу по образцу	2	0	1	3	2	3 балла - 20% 2 балла - 40% 1 балл - 20%	3 балла - 11% 2 балла - 26% 1 балл - 22%
20.K2	Написание краткого личного письма зарубежному другу по образцу	0	0	2	1	1	3 балла - 0% 2 балла - 20% 1 балл - 40%	3 балла - 17% 2 балла - 15% 1 балл - 13%

Анализ выполнения заданий

Округ: Южный

Предмет: Английский язык

Школа: ГБОУ Школа № 1579

Дата: 23.04.2019

Класс: 4Б

Вариант: 9702

Номер задания	Проверяемое знание/умение	Результаты выполнения заданий						
		номер учащегося по списку класса					Класс	Вся выборка (город)
		1	3	6	20	22		
1	Аудирование с пониманием основного содержания небольших текстов (сообщений, рассказов, сказок) в аудиозаписи, построенных в основном на знакомом языковом материале	4	5	4	3	5	5 баллов - 40% 4 балла - 40% 3 балла - 20% 2 балла - 0% 1 балл - 0%	5 баллов - 22% 4 балла - 36% 3 балла - 26% 2 балла - 11% 1 балл - 2%
2	Чтение с выборочным пониманием нужной информации (имена персонажей, где происходит действие и т.д) в тексте, построенном в основном на изученном языковом материале*. Объем текста до 250 слов	0	0	1	1	0	1 балл - 40%	1 балл - 66%
3	Чтение с выборочным пониманием нужной информации (имена персонажей, где происходит действие и т.д) в тексте, построенном в основном на изученном языковом материале*. Объем текста до 250 слов	0	1	0	0	1	1 балл - 40%	1 балл - 45%
4	Чтение с выборочным пониманием нужной информации (имена персонажей, где происходит действие и т.д) в тексте, построенном в основном на изученном языковом материале*. Объем текста до 250 слов	1	1	1	0	1	1 балл - 80%	1 балл - 58%
5	Чтение с выборочным пониманием нужной информации (имена персонажей, где происходит действие и т.д) в тексте, построенном в основном на изученном языковом материале*. Объем текста до 250 слов	1	0	1	0	0	1 балл - 40%	1 балл - 31%
6	Чтение с выборочным пониманием нужной информации (имена персонажей, где происходит действие и т.д) в тексте, построенном в основном на изученном языковом материале*. Объем текста до 250 слов	0	1	1	1	1	1 балл - 80%	1 балл - 39%
7	Наречия степени (much, little, very)	1	0	0	0	0	1 балл - 20%	1 балл - 14%
8	Притяжательные местоимения	1	1	0	1	1	1 балл - 80%	1 балл - 68%
9	Имена существительные в единственном и множественном числе, образованные по правилу и исключения	1	1	1	1	1	1 балл - 100%	1 балл - 58%
10	Указательные местоимения this/these, that /those	1	0	0	0	0	1 балл - 20%	1 балл - 10%
11	Правильные и неправильные глаголы в формах действительного залога в изъявительном наклонении (Present, Past, Future Simple)	0	0	0	0	0	1 балл - 0%	1 балл - 12%
12	Наиболее частотные предлоги для выражения пространственных и временных отношений	1	1	1	1	1	1 балл - 100%	1 балл - 71%
13	Наиболее частотные предлоги для выражения пространственных и временных отношений	1	1	1	1	1	1 балл - 100%	1 балл - 59%
14	Наиболее частотные предлоги для выражения пространственных и временных отношений	0	0	1	1	0	1 балл - 40%	1 балл - 43%
15	Наиболее частотные предлоги для выражения пространственных и временных отношений	1	1	1	1	1	1 балл - 100%	1 балл - 73%
16	Овладение лексическими единицами, обслуживающими новые темы и ситуации общения в пределах тематики начальной школы, в объёме 500 единиц. Лексические единицы включают устойчивые словосочетания, реплики-клише речевого этикета, отражающие культуру стран изуч	1	0	1	1	1	1 балл - 80%	1 балл - 45%
17	Овладение лексическими единицами, обслуживающими	1	1	1	0	1	1 балл - 80%	1 балл - 59%

	новые темы и ситуации общения в пределах тематики начальной школы, в объёме 500 единиц. Лексические единицы включают устойчивые словосочетания, реплики-клише речевого этикета, отражающие культуру стран изуч							
18	Овладение лексическими единицами, обслуживающими новые темы и ситуации общения в пределах тематики начальной школы, в объёме 500 единиц. Лексические единицы включают устойчивые словосочетания, реплики-клише речевого этикета, отражающие культуру стран изуч	1	1	0	0	1	1 балл - 60%	1 балл - 56%
19	Овладение лексическими единицами, обслуживающими новые темы и ситуации общения в пределах тематики начальной школы, в объёме 500 единиц. Лексические единицы включают устойчивые словосочетания, реплики-клише речевого этикета, отражающие культуру стран изуч	1	1	1	1	1	1 балл - 100%	1 балл - 52%
20.K1	Написание краткого личного письма зарубежному другу по образцу	3	3	2	2	3	3 балла - 60% 2 балла - 40% 1 балл - 0%	3 балла - 29% 2 балла - 16% 1 балл - 16%
20.K2	Написание краткого личного письма зарубежному другу по образцу	3	0	0	1	1	3 балла - 20% 2 балла - 0% 1 балл - 40%	3 балла - 19% 2 балла - 16% 1 балл - 14%

Анализ выполнения заданий

Округ: Южный

Предмет: Английский язык

Школа: ГБОУ Школа № 1579

Дата: 23.04.2019

Класс: 4Б

Вариант: 9703

Номер задания	Проверяемое знание/умение	Результаты выполнения заданий						
		номер учащегося по списку класса					Класс	Вся выборка (город)
		15	16	23	25	26		
1	Аудирование с пониманием основного содержания небольших текстов (сообщений, рассказов, сказок) в аудиозаписи, построенных в основном на знакомом языковом материале	4	5	4	5	5	5 баллов - 60% 4 балла - 40% 3 балла - 0% 2 балла - 0% 1 балл - 0%	5 баллов - 23% 4 балла - 36% 3 балла - 27% 2 балла - 10% 1 балл - 2%
2	Чтение с выборочным пониманием нужной информации (имена персонажей, где происходит действие и т.д) в тексте, построенном в основном на изученном языковом материале*. Объем текста до 250 слов	0	1	0	1	1	1 балл - 60%	1 балл - 68%
3	Чтение с выборочным пониманием нужной информации (имена персонажей, где происходит действие и т.д) в тексте, построенном в основном на изученном языковом материале*. Объем текста до 250 слов	0	1	1	1	0	1 балл - 60%	1 балл - 42%
4	Чтение с выборочным пониманием нужной информации (имена персонажей, где происходит действие и т.д) в тексте, построенном в основном на изученном языковом материале*. Объем текста до 250 слов	0	1	1	1	1	1 балл - 80%	1 балл - 61%
5	Чтение с выборочным пониманием нужной информации (имена персонажей, где происходит действие и т.д) в тексте, построенном в основном на изученном языковом материале*. Объем текста до 250 слов	1	1	0	0	0	1 балл - 40%	1 балл - 50%
6	Чтение с выборочным пониманием нужной информации (имена персонажей, где происходит действие и т.д) в тексте, построенном в основном на изученном языковом материале*. Объем текста до 250 слов	1	1	1	1	1	1 балл - 100%	1 балл - 42%
7	Степени сравнения прилагательных, в том числе образованных не по правилу (little - less - least)	0	1	1	1	1	1 балл - 80%	1 балл - 58%
8	Правильные и неправильные глаголы в формах действительного залога в изъявительном наклонении (Present, Past, Future Simple)	1	1	1	1	1	1 балл - 100%	1 балл - 36%
9	Имена существительные в единственном и множественном числе, образованные по правилу и исключения	1	1	0	1	1	1 балл - 80%	1 балл - 52%
10	Притяжательные местоимения	1	1	1	1	1	1 балл - 100%	1 балл - 72%
11	Правильные и неправильные глаголы в формах действительного залога в изъявительном наклонении (Present, Past, Future Simple)	0	1	0	1	0	1 балл - 40%	1 балл - 45%
12	Наиболее частотные предлоги для выражения пространственных и временных отношений	1	1	1	1	1	1 балл - 100%	1 балл - 67%
13	Наиболее частотные предлоги для выражения пространственных и временных отношений	1	1	1	1	0	1 балл - 80%	1 балл - 46%
14	Наиболее частотные предлоги для выражения пространственных и временных отношений	0	0	0	1	0	1 балл - 20%	1 балл - 31%
15	Наиболее частотные предлоги для выражения пространственных и временных отношений	1	1	1	0	1	1 балл - 80%	1 балл - 63%
16	Овладение лексическими единицами, обслуживающими новые темы и ситуации общения в пределах тематики начальной школы, в объеме 500 единиц. Лексические единицы включают устойчивые словосочетания,	1	1	1	1	1	1 балл - 100%	1 балл - 69%

	реплики-клише речевого этикета, отражающие культуру стран изуч							
17	Овладение лексическими единицами, обслуживающими новые темы и ситуации общения в пределах тематики начальной школы, в объёме 500 единиц. Лексические единицы включают устойчивые словосочетания, реплики-клише речевого этикета, отражающие культуру стран изуч	0	1	0	1	1	1 балл - 60%	1 балл - 47%
18	Овладение лексическими единицами, обслуживающими новые темы и ситуации общения в пределах тематики начальной школы, в объёме 500 единиц. Лексические единицы включают устойчивые словосочетания, реплики-клише речевого этикета, отражающие культуру стран изуч	1	0	0	1	0	1 балл - 40%	1 балл - 25%
19	Овладение лексическими единицами, обслуживающими новые темы и ситуации общения в пределах тематики начальной школы, в объёме 500 единиц. Лексические единицы включают устойчивые словосочетания, реплики-клише речевого этикета, отражающие культуру стран изуч	1	1	0	1	1	1 балл - 80%	1 балл - 77%
20.К1	Написание краткого личного письма зарубежному другу по образцу	2	3	0	3	3	3 балла - 60% 2 балла - 20% 1 балл - 0%	3 балла - 29% 2 балла - 16% 1 балл - 15%
20.К2	Написание краткого личного письма зарубежному другу по образцу	0	2	0	2	3	3 балла - 20% 2 балла - 40% 1 балл - 0%	3 балла - 16% 2 балла - 15% 1 балл - 15%

Анализ выполнения заданий

Округ: Южный

Предмет: Английский язык

Школа: ГБОУ Школа № 1579

Дата: 23.04.2019

Класс: 4Б

Вариант: 9704

Номер задания	Проверяемое знание/умение	Результаты выполнения заданий					
		номер учащегося по списку класса				Класс	Вся выборка (город)
		9	14	17	18		
1	Аудирование с пониманием основного содержания небольших текстов (сообщений, рассказов, сказок) в аудиозаписи, построенных в основном на знакомом языковом материале	4	2	4	3	5 баллов - 0% 4 балла - 50% 3 балла - 25% 2 балла - 25% 1 балл - 0%	5 баллов - 22% 4 балла - 35% 3 балла - 27% 2 балла - 11% 1 балл - 2%
2	Чтение с выборочным пониманием нужной информации (имена персонажей, где происходит действие и т.д) в тексте, построенном в основном на изученном языковом материале*. Объем текста до 250 слов	0	0	1	0	1 балл - 25%	1 балл - 40%
3	Чтение с выборочным пониманием нужной информации (имена персонажей, где происходит действие и т.д) в тексте, построенном в основном на изученном языковом материале*. Объем текста до 250 слов	1	0	0	1	1 балл - 50%	1 балл - 47%
4	Чтение с выборочным пониманием нужной информации (имена персонажей, где происходит действие и т.д) в тексте, построенном в основном на изученном языковом материале*. Объем текста до 250 слов	1	1	1	0	1 балл - 75%	1 балл - 54%
5	Чтение с выборочным пониманием нужной информации (имена персонажей, где происходит действие и т.д) в тексте, построенном в основном на изученном языковом материале*. Объем текста до 250 слов	0	0	1	1	1 балл - 50%	1 балл - 39%
6	Чтение с выборочным пониманием нужной информации (имена персонажей, где происходит действие и т.д) в тексте, построенном в основном на изученном языковом материале*. Объем текста до 250 слов	1	1	1	0	1 балл - 75%	1 балл - 62%
7	Указательные местоимения this/these, that /those	0	0	0	0	1 балл - 0%	1 балл - 12%
8	Правильные и неправильные глаголы в формах действительного залога в изъявительном наклонении (Present, Past, Future Simple)	1	0	0	0	1 балл - 25%	1 балл - 37%
9	Имена существительные в единственном и множественном числе, образованные по правилу и исключения	1	1	0	0	1 балл - 50%	1 балл - 54%
10	Правильные и неправильные глаголы в формах действительного залога в изъявительном наклонении (Present, Past, Future Simple)	0	0	0	0	1 балл - 0%	1 балл - 32%
11	Притяжательные местоимения	1	0	1	0	1 балл - 50%	1 балл - 46%
12	Наиболее частотные предлоги для выражения пространственных и временных отношений	1	1	1	0	1 балл - 75%	1 балл - 63%
13	Наиболее частотные предлоги для выражения пространственных и временных отношений	1	1	1	0	1 балл - 75%	1 балл - 56%
14	Наиболее частотные предлоги для выражения пространственных и временных отношений	1	1	1	0	1 балл - 75%	1 балл - 60%
15	Наиболее частотные предлоги для выражения пространственных и временных отношений	1	1	1	0	1 балл - 75%	1 балл - 64%
16	Овладение лексическими единицами, обслуживающими новые темы и ситуации общения в пределах тематики начальной школы, в объеме 500 единиц. Лексические единицы включают устойчивые словосочетания, реплики-клише речевого этикета, отражающие культуру	1	1	1	0	1 балл - 75%	1 балл - 68%

	стран изуч						
17	Овладение лексическими единицами, обслуживающими новые темы и ситуации общения в пределах тематики начальной школы, в объёме 500 единиц. Лексические единицы включают устойчивые словосочетания, реплики-клише речевого этикета, отражающие культуру стран изуч	1	0	1	0	1 балл - 50%	1 балл - 62%
18	Овладение лексическими единицами, обслуживающими новые темы и ситуации общения в пределах тематики начальной школы, в объёме 500 единиц. Лексические единицы включают устойчивые словосочетания, реплики-клише речевого этикета, отражающие культуру стран изуч	1	0	1	0	1 балл - 50%	1 балл - 58%
19	Овладение лексическими единицами, обслуживающими новые темы и ситуации общения в пределах тематики начальной школы, в объёме 500 единиц. Лексические единицы включают устойчивые словосочетания, реплики-клише речевого этикета, отражающие культуру стран изуч	1	0	1	1	1 балл - 75%	1 балл - 27%
20.K1	Написание краткого личного письма зарубежному другу по образцу	1	1	3	0	3 балла - 25% 2 балла - 0% 1 балл - 50%	3 балла - 23% 2 балла - 18% 1 балл - 23%
20.K2	Написание краткого личного письма зарубежному другу по образцу	1	0	3	0	3 балла - 25% 2 балла - 0% 1 балл - 25%	3 балла - 20% 2 балла - 17% 1 балл - 14%

Анализ выполнения заданий

Округ: Южный

Предмет: Английский язык

Школа: ГБОУ Школа № 1579

Дата: 23.04.2019

Класс: 4Б

Вариант: 9705

Номер задания	Проверяемое знание/умение	Результаты выполнения заданий				
		номер учащегося по списку класса			Класс	Вся выборка (город)
		4	7	21		
1	Аудирование с пониманием основного содержания небольших текстов (сообщений, рассказов, сказок) в аудиозаписи, построенных в основном на знакомом языковом материале	5	5	5	5 баллов - 100% 4 балла - 0% 3 балла - 0% 2 балла - 0% 1 балл - 0%	5 баллов - 24% 4 балла - 33% 3 балла - 29% 2 балла - 10% 1 балл - 2%
2	Чтение с выборочным пониманием нужной информации (имена персонажей, где происходит действие и т.д) в тексте, построенном в основном на изученном языковом материале*. Объем текста до 250 слов	0	0	1	1 балл - 33%	1 балл - 61%
3	Чтение с выборочным пониманием нужной информации (имена персонажей, где происходит действие и т.д) в тексте, построенном в основном на изученном языковом материале*. Объем текста до 250 слов	1	1	1	1 балл - 100%	1 балл - 48%
4	Чтение с выборочным пониманием нужной информации (имена персонажей, где происходит действие и т.д) в тексте, построенном в основном на изученном языковом материале*. Объем текста до 250 слов	1	1	1	1 балл - 100%	1 балл - 52%
5	Чтение с выборочным пониманием нужной информации (имена персонажей, где происходит действие и т.д) в тексте, построенном в основном на изученном языковом материале*. Объем текста до 250 слов	1	1	0	1 балл - 67%	1 балл - 47%
6	Чтение с выборочным пониманием нужной информации (имена персонажей, где происходит действие и т.д) в тексте, построенном в основном на изученном языковом материале*. Объем текста до 250 слов	1	1	1	1 балл - 100%	1 балл - 47%
7	Степени сравнения прилагательных, в том числе образованных не по правилу (little - less - least)	1	0	1	1 балл - 67%	1 балл - 40%
8	Имена существительные в единственном и множественном числе, образованные по правилу и исключения	0	0	0	1 балл - 0%	1 балл - 38%
9	Причастительные местоимения	1	0	1	1 балл - 67%	1 балл - 43%
10	Модальные глаголы (can, may, must, have to), глагол-связка to be. Глагольные конструкции I'd like to...	1	1	0	1 балл - 67%	1 балл - 19%
11	Правильные и неправильные глаголы в формах действительного залога в изъявительном наклонении (Present, Past, Future Simple)	1	1	1	1 балл - 100%	1 балл - 50%
12	Наиболее частотные предлоги для выражения пространственных и временных отношений	1	1	1	1 балл - 100%	1 балл - 67%
13	Наиболее частотные предлоги для выражения пространственных и временных отношений	1	1	1	1 балл - 100%	1 балл - 70%
14	Наиболее частотные предлоги для выражения пространственных и временных отношений	0	0	1	1 балл - 33%	1 балл - 38%
15	Наиболее частотные предлоги для выражения пространственных и временных отношений	1	1	1	1 балл - 100%	1 балл - 62%
16	Овладение лексическими единицами, обслуживающими новые темы и ситуации общения в пределах тематики начальной школы, в объеме 500 единиц. Лексические единицы включают устойчивые словосочетания, реплики-клише речевого этикета, отражающие культуру	1	1	0	1 балл - 67%	1 балл - 60%

	стран изуч					
17	Овладение лексическими единицами, обслуживающими новые темы и ситуации общения в пределах тематики начальной школы, в объёме 500 единиц. Лексические единицы включают устойчивые словосочетания, реплики-клише речевого этикета, отражающие культуру стран изуч	1	1	1	1 балл - 100%	1 балл - 71%
18	Овладение лексическими единицами, обслуживающими новые темы и ситуации общения в пределах тематики начальной школы, в объёме 500 единиц. Лексические единицы включают устойчивые словосочетания, реплики-клише речевого этикета, отражающие культуру стран изуч	1	1	1	1 балл - 100%	1 балл - 71%
19	Овладение лексическими единицами, обслуживающими новые темы и ситуации общения в пределах тематики начальной школы, в объёме 500 единиц. Лексические единицы включают устойчивые словосочетания, реплики-клише речевого этикета, отражающие культуру стран изуч	1	1	1	1 балл - 100%	1 балл - 62%
20.K1	Написание краткого личного письма зарубежному другу по образцу	2	2	3	3 балла - 33% 2 балла - 67% 1 балл - 0%	3 балла - 10% 2 балла - 29% 1 балл - 22%
20.K2	Написание краткого личного письма зарубежному другу по образцу	1	2	2	3 балла - 0% 2 балла - 67% 1 балл - 33%	3 балла - 18% 2 балла - 15% 1 балл - 13%

Анализ выполнения заданий**Округ:** Южный**Предмет:** Английский язык**Школа:** ГБОУ Школа № 1579**Дата:** 23.04.2019**Класс:** 4Б**Вариант:** 9706

Номер задания	Проверяемое знание/умение	Результаты выполнения заданий				
		номер учащегося по списку класса			Класс	Вся выборка (город)
		2	28	29		
1	Аудирование с пониманием основного содержания небольших текстов (сообщений, рассказов, сказок) в аудиозаписи, построенных в основном на знакомом языковом материале	3	3	3	5 баллов - 0% 4 балла - 0% 3 балла - 100% 2 балла - 0% 1 балл - 0%	5 баллов - 22% 4 балла - 35% 3 балла - 27% 2 балла - 12% 1 балл - 2%
2	Чтение с выборочным пониманием нужной информации (имена персонажей, где происходит действие и т.д) в тексте, построенном в основном на изученном языковом материале*. Объем текста до 250 слов	1	1	1	1 балл - 100%	1 балл - 66%
3	Чтение с выборочным пониманием нужной информации (имена персонажей, где происходит действие и т.д) в тексте, построенном в основном на изученном языковом материале*. Объем текста до 250 слов	0	0	1	1 балл - 33%	1 балл - 47%
4	Чтение с выборочным пониманием нужной информации (имена персонажей, где происходит действие и т.д) в тексте, построенном в основном на изученном языковом материале*. Объем текста до 250 слов	0	1	1	1 балл - 67%	1 балл - 60%
5	Чтение с выборочным пониманием нужной информации (имена персонажей, где происходит действие и т.д) в тексте, построенном в основном на изученном языковом материале*. Объем текста до 250 слов	0	0	1	1 балл - 33%	1 балл - 31%
6	Чтение с выборочным пониманием нужной информации (имена персонажей, где происходит действие и т.д) в тексте, построенном в основном на изученном языковом материале*. Объем текста до 250 слов	0	1	1	1 балл - 67%	1 балл - 38%
7	Наречия степени (much, little, very)	0	0	0	1 балл - 0%	1 балл - 14%
8	Притяжательные местоимения	0	1	1	1 балл - 67%	1 балл - 69%
9	Имена существительные в единственном и множественном числе, образованные по правилу и исключения	0	1	1	1 балл - 67%	1 балл - 58%
10	Указательные местоимения this/these, that /those	0	0	0	1 балл - 0%	1 балл - 11%
11	Правильные и неправильные глаголы в формах действительного залога в изъявительном наклонении (Present, Past, Future Simple)	0	0	0	1 балл - 0%	1 балл - 12%
12	Наиболее частотные предлоги для выражения пространственных и временных отношений	0	1	1	1 балл - 67%	1 балл - 75%
13	Наиболее частотные предлоги для выражения пространственных и временных отношений	1	1	0	1 балл - 67%	1 балл - 61%
14	Наиболее частотные предлоги для выражения пространственных и временных отношений	0	1	0	1 балл - 33%	1 балл - 43%
15	Наиболее частотные предлоги для выражения пространственных и временных отношений	1	1	1	1 балл - 100%	1 балл - 74%
16	Овладение лексическими единицами, обслуживающими новые темы и ситуации общения в пределах тематики начальной школы, в объёме 500 единиц. Лексические единицы включают устойчивые словосочетания, реплики-клише речевого этикета, отражающие культуру стран изуч	1	1	0	1 балл - 67%	1 балл - 44%
17	Овладение лексическими единицами, обслуживающими	0	0	1	1 балл - 33%	1 балл - 62%

	новые темы и ситуации общения в пределах тематики начальной школы, в объёме 500 единиц. Лексические единицы включают устойчивые словосочетания, реплики-клише речевого этикета, отражающие культуру стран изуч					
18	Овладение лексическими единицами, обслуживающими новые темы и ситуации общения в пределах тематики начальной школы, в объёме 500 единиц. Лексические единицы включают устойчивые словосочетания, реплики-клише речевого этикета, отражающие культуру стран изуч	0	0	1	1 балл - 33%	1 балл - 57%
19	Овладение лексическими единицами, обслуживающими новые темы и ситуации общения в пределах тематики начальной школы, в объёме 500 единиц. Лексические единицы включают устойчивые словосочетания, реплики-клише речевого этикета, отражающие культуру стран изуч	0	1	1	1 балл - 67%	1 балл - 52%
20.K1	Написание краткого личного письма зарубежному другу по образцу	0	3	1	3 балла - 33% 2 балла - 0% 1 балл - 33%	3 балла - 29% 2 балла - 17% 1 балл - 17%
20.K2	Написание краткого личного письма зарубежному другу по образцу	0	2	2	3 балла - 0% 2 балла - 67% 1 балл - 0%	3 балла - 20% 2 балла - 16% 1 балл - 14%

Анализ выполнения заданий

Округ: Южный

Предмет: Английский язык

Школа: ГБОУ Школа № 1579

Дата: 23.04.2019

Класс: 4Б

Вариант: 9707

Номер задания	Проверяемое знание/умение	Результаты выполнения заданий				
		номер учащегося по списку класса			Класс	Вся выборка (город)
		8	13	24		
1	Аудирование с пониманием основного содержания небольших текстов (сообщений, рассказов, сказок) в аудиозаписи, построенных в основном на знакомом языковом материале	5	5	3	5 баллов - 67% 4 балла - 0% 3 балла - 33% 2 балла - 0% 1 балл - 0%	5 баллов - 22% 4 балла - 35% 3 балла - 28% 2 балла - 10% 1 балл - 3%
2	Чтение с выборочным пониманием нужной информации (имена персонажей, где происходит действие и т.д) в тексте, построенном в основном на изученном языковом материале*. Объем текста до 250 слов	1	1	1	1 балл - 100%	1 балл - 67%
3	Чтение с выборочным пониманием нужной информации (имена персонажей, где происходит действие и т.д) в тексте, построенном в основном на изученном языковом материале*. Объем текста до 250 слов	1	0	0	1 балл - 33%	1 балл - 39%
4	Чтение с выборочным пониманием нужной информации (имена персонажей, где происходит действие и т.д) в тексте, построенном в основном на изученном языковом материале*. Объем текста до 250 слов	1	1	1	1 балл - 100%	1 балл - 60%
5	Чтение с выборочным пониманием нужной информации (имена персонажей, где происходит действие и т.д) в тексте, построенном в основном на изученном языковом материале*. Объем текста до 250 слов	0	1	1	1 балл - 67%	1 балл - 50%
6	Чтение с выборочным пониманием нужной информации (имена персонажей, где происходит действие и т.д) в тексте, построенном в основном на изученном языковом материале*. Объем текста до 250 слов	1	0	0	1 балл - 33%	1 балл - 39%
7	Степени сравнения прилагательных, в том числе образованных не по правилу (little - less - least)	1	0	0	1 балл - 33%	1 балл - 57%
8	Правильные и неправильные глаголы в формах действительного залога в изъявительном наклонении (Present, Past, Future Simple)	1	0	0	1 балл - 33%	1 балл - 37%
9	Имена существительные в единственном и множественном числе, образованные по правилу и исключения	1	0	1	1 балл - 67%	1 балл - 53%
10	Притяжательные местоимения	1	0	1	1 балл - 67%	1 балл - 71%
11	Правильные и неправильные глаголы в формах действительного залога в изъявительном наклонении (Present, Past, Future Simple)	0	0	0	1 балл - 0%	1 балл - 45%
12	Наиболее частотные предлоги для выражения пространственных и временных отношений	1	0	1	1 балл - 67%	1 балл - 66%
13	Наиболее частотные предлоги для выражения пространственных и временных отношений	1	0	1	1 балл - 67%	1 балл - 44%
14	Наиболее частотные предлоги для выражения пространственных и временных отношений	0	0	0	1 балл - 0%	1 балл - 31%
15	Наиболее частотные предлоги для выражения пространственных и временных отношений	1	0	1	1 балл - 67%	1 балл - 60%
16	Овладение лексическими единицами, обслуживающими новые темы и ситуации общения в пределах тематики начальной школы, в объеме 500 единиц. Лексические единицы включают устойчивые словосочетания,	1	0	1	1 балл - 67%	1 балл - 70%

	реплики-клише речевого этикета, отражающие культуру стран изуч					
17	Овладение лексическими единицами, обслуживающими новые темы и ситуации общения в пределах тематики начальной школы, в объёме 500 единиц. Лексические единицы включают устойчивые словосочетания, реплики-клише речевого этикета, отражающие культуру стран изуч	0	0	0	1 балл - 0%	1 балл - 44%
18	Овладение лексическими единицами, обслуживающими новые темы и ситуации общения в пределах тематики начальной школы, в объёме 500 единиц. Лексические единицы включают устойчивые словосочетания, реплики-клише речевого этикета, отражающие культуру стран изуч	1	0	0	1 балл - 33%	1 балл - 24%
19	Овладение лексическими единицами, обслуживающими новые темы и ситуации общения в пределах тематики начальной школы, в объёме 500 единиц. Лексические единицы включают устойчивые словосочетания, реплики-клише речевого этикета, отражающие культуру стран изуч	1	0	1	1 балл - 67%	1 балл - 78%
20.К1	Написание краткого личного письма зарубежному другу по образцу	3	3	3	3 балла - 100% 2 балла - 0% 1 балл - 0%	3 балла - 27% 2 балла - 16% 1 балл - 15%
20.К2	Написание краткого личного письма зарубежному другу по образцу	1	0	0	3 балла - 0% 2 балла - 0% 1 балл - 33%	3 балла - 13% 2 балла - 16% 1 балл - 15%

Анализ выполнения заданий

Округ: Южный

Предмет: Английский язык

Школа: ГБОУ Школа № 1579

Дата: 23.04.2019

Класс: 4Б

Вариант: 9708

Номер задания	Проверяемое знание/умение	Результаты выполнения заданий				
		номер учащегося по списку класса			Класс	Вся выборка (город)
		10	12	32		
1	Аудирование с пониманием основного содержания небольших текстов (сообщений, рассказов, сказок) в аудиозаписи, построенных в основном на знакомом языковом материале	5	5	4	5 баллов - 67% 4 балла - 33% 3 балла - 0% 2 балла - 0% 1 балл - 0%	5 баллов - 21% 4 балла - 36% 3 балла - 26% 2 балла - 12% 1 балл - 2%
2	Чтение с выборочным пониманием нужной информации (имена персонажей, где происходит действие и т.д) в тексте, построенном в основном на изученном языковом материале*. Объем текста до 250 слов	0	1	0	1 балл - 33%	1 балл - 41%
3	Чтение с выборочным пониманием нужной информации (имена персонажей, где происходит действие и т.д) в тексте, построенном в основном на изученном языковом материале*. Объем текста до 250 слов	1	1	1	1 балл - 100%	1 балл - 44%
4	Чтение с выборочным пониманием нужной информации (имена персонажей, где происходит действие и т.д) в тексте, построенном в основном на изученном языковом материале*. Объем текста до 250 слов	1	1	0	1 балл - 67%	1 балл - 51%
5	Чтение с выборочным пониманием нужной информации (имена персонажей, где происходит действие и т.д) в тексте, построенном в основном на изученном языковом материале*. Объем текста до 250 слов	0	1	0	1 балл - 33%	1 балл - 36%
6	Чтение с выборочным пониманием нужной информации (имена персонажей, где происходит действие и т.д) в тексте, построенном в основном на изученном языковом материале*. Объем текста до 250 слов	1	1	1	1 балл - 100%	1 балл - 61%
7	Указательные местоимения this/these, that /those	0	1	0	1 балл - 33%	1 балл - 11%
8	Правильные и неправильные глаголы в формах действительного залога в изъявительном наклонении (Present, Past, Future Simple)	0	0	0	1 балл - 0%	1 балл - 35%
9	Имена существительные в единственном и множественном числе, образованные по правилу и исключения	1	1	1	1 балл - 100%	1 балл - 53%
10	Правильные и неправильные глаголы в формах действительного залога в изъявительном наклонении (Present, Past, Future Simple)	1	1	0	1 балл - 67%	1 балл - 31%
11	Притяжательные местоимения	1	1	0	1 балл - 67%	1 балл - 45%
12	Наиболее частотные предлоги для выражения пространственных и временных отношений	1	1	1	1 балл - 100%	1 балл - 64%
13	Наиболее частотные предлоги для выражения пространственных и временных отношений	1	1	0	1 балл - 67%	1 балл - 56%
14	Наиболее частотные предлоги для выражения пространственных и временных отношений	1	1	1	1 балл - 100%	1 балл - 59%
15	Наиболее частотные предлоги для выражения пространственных и временных отношений	1	1	1	1 балл - 100%	1 балл - 62%
16	Овладение лексическими единицами, обслуживающими новые темы и ситуации общения в пределах тематики начальной школы, в объеме 500 единиц. Лексические единицы включают устойчивые словосочетания, реплики-клише речевого этикета, отражающие культуру	1	1	0	1 балл - 67%	1 балл - 68%

	стран изуч					
17	Овладение лексическими единицами, обслуживающими новые темы и ситуации общения в пределах тематики начальной школы, в объёме 500 единиц. Лексические единицы включают устойчивые словосочетания, реплики-клише речевого этикета, отражающие культуру стран изуч	0	1	0	1 балл - 33%	1 балл - 61%
18	Овладение лексическими единицами, обслуживающими новые темы и ситуации общения в пределах тематики начальной школы, в объёме 500 единиц. Лексические единицы включают устойчивые словосочетания, реплики-клише речевого этикета, отражающие культуру стран изуч	1	1	0	1 балл - 67%	1 балл - 57%
19	Овладение лексическими единицами, обслуживающими новые темы и ситуации общения в пределах тематики начальной школы, в объёме 500 единиц. Лексические единицы включают устойчивые словосочетания, реплики-клише речевого этикета, отражающие культуру стран изуч	1	1	0	1 балл - 67%	1 балл - 26%
20.K1	Написание краткого личного письма зарубежному другу по образцу	1	3	2	3 балла - 33% 2 балла - 33% 1 балл - 33%	3 балла - 22% 2 балла - 18% 1 балл - 21%
20.K2	Написание краткого личного письма зарубежному другу по образцу	0	3	1	3 балла - 33% 2 балла - 0% 1 балл - 33%	3 балла - 21% 2 балла - 16% 1 балл - 13%

Структура знаний/умений учащихся

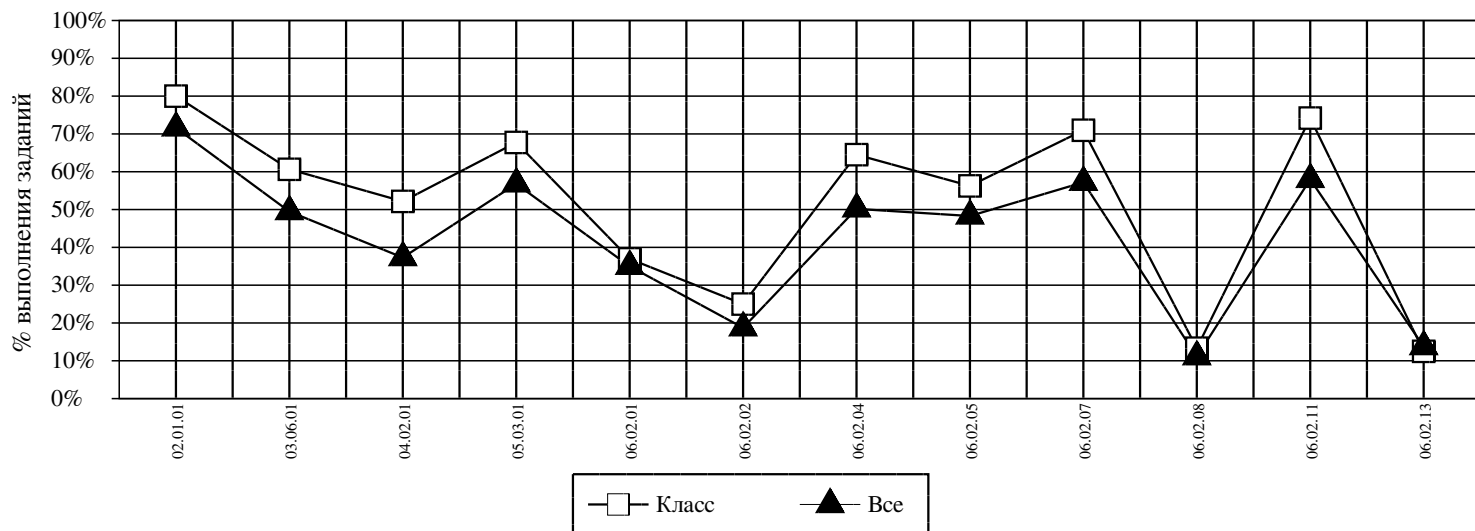
Округ: Южный

Предмет: Английский язык

Школа: ГБОУ Школа № 1579

Дата: 23.04.2019

Класс: 4Б



<i>Код</i>	<i>КЭС</i>	<i>Класс (%)</i>	<i>Все (%)</i>
02.01.01	АУДИРОВАНИЕ С ПОНИМАНИЕМ ОСНОВНОГО СОДЕРЖАНИЯ НЕБОЛЬШИХ ТЕКСТОВ (СООБЩЕНИЙ, РАССКАЗОВ, СКАЗОК) В АУДИОЗАПИСИ, ПОСТРОЕННЫХ В ОСНОВНОМ НА ЗНАКОМОМ ЯЗЫКОВОМ МАТЕРИАЛЕ	80	72
03.06.01	ЧТЕНИЕ С ВЫБОРОЧНЫМ ПОНИМАНИЕМ НУЖНОЙ ИНФОРМАЦИИ (ИМЕНА ПЕРСОНАЖЕЙ, ГДЕ ПРОИСХОДИТ ДЕЙСТВИЕ И Т.Д) В ТЕКСТЕ, ПОСТРОЕННОМ В ОСНОВНОМ НА ИЗУЧЕННОМ ЯЗЫКОВОМ МАТЕРИАЛЕ*. ОБЪЕМ ТЕКСТА ДО 250 СЛОВ	61	49
04.02.01	НАПИСАНИЕ КРАТКОГО ЛИЧНОГО ПИСЬМА ЗАРУБЕЖНОМУ ДРУГУ ПО ОБРАЗЦУ	52	37
05.03.01	ОВЛАДЕНИЕ ЛЕКСИЧЕСКИМИ ЕДИНИЦАМИ, ОБСЛУЖИВАЮЩИМИ НОВЫЕ ТЕМЫ И СИТУАЦИИ ОБЩЕНИЯ В ПРЕДЕЛАХ ТЕМАТИКИ НАЧАЛЬНОЙ ШКОЛЫ, В ОБЪЕМЕ 500 ЕДИНИЦ. ЛЕКСИЧЕСКИЕ ЕДИНИЦЫ ВКЛЮЧАЮТ УСТОЙЧИВЫЕ СЛОВСОЧЕТАНИЯ, РЕПЛИКИ-КЛИШЕ РЕЧЕВОГО ЭТИКЕТА, ОТРАЖАЮЩИЕ КУЛЬТУРУ СТРАН ИЗУЧ	68	57
06.02.01	ПРАВИЛЬНЫЕ И НЕПРАВИЛЬНЫЕ ГЛАГОЛЫ В ФОРМАХ ДЕЙСТВИТЕЛЬНОГО ЗАЛОГА В ИЗЪЯВИТЕЛЬНОМ НАКЛОНЕНИИ (PRESENT, PAST, FUTURE SIMPLE)	37	35
06.02.02	МОДАЛЬНЫЕ ГЛАГОЛЫ (CAN, MAY, MUST, HAVE TO), ГЛАГОЛ-СВЯЗКА TO BE. ГЛАГОЛЬНЫЕ КОНСТРУКЦИИ G'D LIKE TO...	25	19
06.02.04	ИМЕНА СУЩЕСТВИТЕЛЬНЫЕ В ЕДИНСТВЕННОМ И МНОЖЕСТВЕННОМ ЧИСЛЕ, ОБРАЗОВАННЫЕ ПО ПРАВИЛУ И ИСКЛЮЧЕНИЯ	65	50
06.02.05	СТЕПЕНИ СРАВНЕНИЯ ПРИЛАГАТЕЛЬНЫХ, В ТОМ ЧИСЛЕ ОБРАЗОВАННЫХ НЕ ПО ПРАВИЛУ (LITTLE - LESS - LEAST)	56	48
06.02.07	ПРИТЯЖАТЕЛЬНЫЕ МЕСТОИМЕНА	71	57
06.02.08	УКАЗАТЕЛЬНЫЕ МЕСТОИМЕНА THIS/THESE, THAT /THOSE	13	11
06.02.11	НАИБОЛЕЕ ЧАСТОТНЫЕ ПРЕДЛОГИ ДЛЯ ВЫРАЖЕНИЯ ПРОСТРАНСТВЕННЫХ И ВРЕМЕННЫХ ОТНОШЕНИЙ	74	58
06.02.13	НАРЕЧИЯ СТЕПЕНИ (MUCH, LITTLE, VERY)	13	14

Средний % выполнения диагн. работы: 63% 51%