

МОСКОВСКИЙ ЦЕНТР КАЧЕСТВА ОБРАЗОВАНИЯ

Результаты диагностики метапредметных умений

Государственное бюджетное общеобразовательное учреждение города Москвы "Школа № 1579"

Дата: 16.01.2019

Предмет: МПУ

Округ: Южный

Школа: ГБОУ Школа № 1579

Класс: 8К

Фамилия, имя	№ уч.	Login	Вариант	Задание																				ТБ	% выполнения заданий				% выполнения заданий по блокам универсальных учебных действий				Уровень овладения УУД	Рейтинг							
				1	2	3	C.1	4	C.2	5	6	7	C.3	8	C.4	C.5	C.6	C.7	9	10	11	12	13		14	15	16	17	18	19	20	Всех			Уровень 1	Уровень 2	Уровень 3	I	II	III	IV
	1		9609	1+	N-	2-	0	1	1	1	0	3-	0	2-	0	1	0	N	2	0	0	2+	1	0	0	2+	1	3-	2-	4-	11	31%	50%	20%	10%	25%	67%	25%	33%	Средний	12
	2		9611	2-	1+	3-	1	1	N	0	0	1-	0	1-	0	1	0	N	2	1	1	3+	N	N	N	N-	N	N-	N-	9	25%	44%	20%	0%	13%	0%	44%	11%	Низкий	14	
	3		9605	1+	1+	1-	0	1	N	1	0	1+	0	4-	0	2	1	N	1	0	N	3-	0	0	0	2+	N	2-	3+	4-	11	31%	44%	30%	10%	50%	33%	19%	33%	Средний	12
	4		9610	1-	1-	4+	1	2	2	2	0	1-	0	2+	0	1	2	0	1	0	1	2+	0	0	0	2-	1	3+	2-	1-	17	47%	50%	70%	20%	63%	0%	38%	67%	Средний	7
	5		9607	1+	1+	2+	1	2	N	1	0	3+	0	3-	N	0	N	N	2	1	1	R-	0	N	1	3+	N	N-	2-	2+	15	42%	75%	20%	10%	13%	33%	56%	44%	Средний	9
	6		9610	3+	2+	4+	2	2	2	0	3+	0	2+	0	2	2	N	1	1	1	2+	0	0	1	4-	1	1-	1+	3+	25	69%	88%	80%	30%	88%	0%	69%	78%	Повышенный	3	
	7		9608	3-	3+	2+	1	0	N	2	0	1-	1	2-	0	0	N	N	2	1	0	3+	1	0	0	3-	1	2-	4+	4+	14	39%	63%	20%	20%	38%	33%	44%	33%	Средний	10
	8		9611	2-	4-	1-	0	0	1	1	N	3+	0	R-	N	1	0	N	1	0	0	2-	0	N	0	3+	1	3-	1-	3-	7	19%	31%	20%	0%	25%	33%	6%	33%	Низкий	15
	9		9605	1+	2-	1-	0	1	0	1	0	3-	1	4-	1	2	0	2	2	1	0	2+	0	1	0	2+	1	4-	3+	1+	18	50%	63%	40%	40%	63%	67%	50%	33%	Повышенный	6
	10		9608	2+	4-	2+	2	1	N	1	1	3+	0	3+	0	2	0	N	1	0	0	3+	1	N	N	2+	1	2-	4+	4+	18	50%	69%	50%	20%	63%	67%	44%	44%	Повышенный	6
	11		9607	1+	1+	3-	2	2	1	0	0	1-	1	2+	1	1	0	0	1	0	0	R-	1	1	0	3+	1	4+	4+	2+	19	53%	63%	60%	30%	63%	100%	44%	44%	Повышенный	5
	12		9606	1-	1-	4+	1	1	N	1	0	2-	N	3-	N	1	1	0	1	0	0	2+	0	N	N	3+	N	N-	N-	3+	10	28%	44%	20%	10%	38%	33%	25%	22%	Средний	13
	13		9612	4-	3+	2+	2	2	2	1	1	3+	1	3+	2	1	2	N	2	0	0	3+	1	1	0	2+	1	1-	4+	2-	26	72%	75%	70%	70%	63%	100%	63%	89%	Высокий	2
	14		9609	3-	1+	1-	1	2	0	2	0	3-	0	2-	N	1	N	N	2	1	0	2+	0	1	0	2+	1	4-	3+	1+	16	44%	81%	30%	0%	50%	67%	38%	44%	Средний	8
	15		9612	3-	2-	2+	1	0	1	2	0	1-	0	3+	0	2	N	N	2	0	0	3+	0	0	0	2+	1	2-	3-	4+	14	39%	56%	50%	0%	50%	33%	38%	33%	Средний	10
	16		9609	1+	1+	1-	0	2	N	2	1	1+	1	4-	N	1	0	N	0	0	1	2+	0	0	0	2+	1	3-	3+	1+	16	44%	69%	30%	20%	50%	33%	25%	78%	Средний	8
	17		9605	1+	1+	1-	1	2	1	2	1	N-	1	4-	N	1	0	1	0	0	0	2+	0	0	0	2+	0	4-	3+	N-	15	42%	56%	30%	30%	25%	33%	31%	78%	Средний	9
	18		9609	1+	1+	3+	1	1	1	1	0	1+	0	4-	0	1	0	0	2	0	1	2+	0	0	0	2+	0	4-	3+	4-	15	42%	63%	50%	0%	25%	33%	50%	44%	Средний	9
	19		9610	1-	2+	1-	2	2	0	2	0	3+	0	2+	1	2	2	0	1	1	1	2+	0	0	0	3+	1	3+	2-	2-	21	58%	81%	50%	30%	75%	33%	56%	56%	Повышенный	4
	20		9612	2+	3+	2+	2	1	2	2	0	3+	1	3+	0	2	0	N	2	1	0	3+	1	1	0	2+	1	3+	1-	4+	25	69%	94%	80%	20%	63%	100%	63%	78%	Повышенный	3
	21		9611	3-	1+	3-	1	1	N	1	0	1-	N	2+	N	N	0	0	1	0	0	3+	1	1	0	3+	1	4+	4+	2+	14	39%	56%	40%	10%	50%	100%	31%	22%	Средний	10
	22		9606	1-	2+	2-	1	2	N	2	N	2-	N	2+	N	N	N	N	1	0	N	2+	N	N	3+	N	N-	N-	N-	10	28%	56%	10%	0%	0%	33%	31%	44%	Средний	13	
	23		9612	4-	4-	2+	2	1	N	1	0	1-	N	1-	0	N	1	1	2	1	0	3+	0	0	0	2+	1	1-	3-	4+	14	39%	69%	10%	20%	38%	33%	50%	22%	Средний	10
	24		9607	1+	1+	3-	1	2	0	2	0	3+	1	4-	1	1	N	N	0	1	0	3+	0	1	0	3+	1	1-	4+	3-	17	47%	75%	30%	20%	38%	67%	38%	67%	Средний	7
	26		9611	1+	1+	3-	1	1	0	0	0	3+	0	4-	0	0	0	1	2	1	0	3+	0	0	0	1-	1	2-	4+	4-	12	33%	63%	10%	10%	25%	0%	50%	22%	Средний	11
	27		9608	3-	4-	3-	1	2	0	2	0	1-	0	1-	2	1	0	N	2	0	0	3+	0	0	0	4-	N	2-	3-	4+	12	33%	56%	10%	20%	25%	0%	38%	44%	Средний	11
	29		9610	3+	2+	4+	1	2	N	2	0	3+	1	2+	1	0	N	N	2	1	1	2+	N	N	N	N-	N-	N-	N-	17	47%	75%	30%	20%	0%	0%	69%	67%	Средний	7	
	30		9606	3+	2+	4+	2	2	2	2	1	3+	0	2+	1	2	2	0	1	1	1	2+	1	0	1	3+	1	3+	1+	3+	30	83%	94%	90%	60%	100%	67%	75%	89%	Высокий	1
Число учащихся: 28				Среднее по классу:																				16	44%	64%	38%	19%	43%	43%	43%	48%									

Блоки универсальных учебных действий (УУД)

- I - Логические действия
- II - Знаково-символические действия
- III - Решение проблем
- IV - Работа с информацией и текстом

Результаты класса

Уровень	Кол-во уч-ся	%
Высокий (26-36 баллов)	2	7
Повышенный (18-25 баллов)	6	21
Средний (10-17 баллов)	18	64
Низкий (0-9 баллов)	2	7

## Анализ выполнения заданий

Округ: Южный

Предмет: МПУ

Школа: ГБОУ Школа № 1579

Дата: 16.01.2019

Класс: 8К

Вариант: 9605

Номер задания	Уровень	Проверяемое знание/умение	Результаты выполнения заданий				
			номер учащегося по списку класса			Класс	Вся выборка (город)
			3	9	17		
1	1	Использовать предметные знания и умения при решении учебно-практических задач (проблем)	1	1	1	1 балл - 100%	1 балл - 37%
2	1	Использовать предметные знания и умения при решении учебно-практических задач (проблем)	1	0	1	1 балл - 67%	1 балл - 80%
3	2	Использовать предметные знания и умения при решении учебно-практических задач (проблем)	0	0	0	1 балл - 0%	1 балл - 34%
С.1	1	Использовать предметные знания и умения при решении учебно-практических задач (проблем)	0	0	1	2 балла - 0% 1 балл - 33%	2 балла - 26% 1 балл - 31%
4	1	Формулировать выводы, основываясь на тексте; находить аргументы, подтверждающие вывод	1	1	2	2 балла - 33% 1 балл - 67%	2 балла - 28% 1 балл - 65%
С.2	2	Применять информацию из текста при решении учебно-практических задач	0	0	1	2 балла - 0% 1 балл - 33%	2 балла - 11% 1 балл - 41%
5	1	Соотносить информацию из разных частей текста, сопоставлять основные текстовые и внетекстовые компоненты	1	1	2	2 балла - 33% 1 балл - 67%	2 балла - 25% 1 балл - 68%
6	3	Применять информацию из текста при решении учебно-практических задач	0	0	1	1 балл - 33%	1 балл - 43%
7	1	Формулировать выводы, основываясь на тексте; находить аргументы, подтверждающие вывод	1	0	0	1 балл - 33%	1 балл - 36%
С.3	3	Формулировать выводы, основываясь на тексте; находить аргументы, подтверждающие вывод	0	1	1	1 балл - 67%	1 балл - 48%
8	2	Подбирать необходимое оборудование (измерительные приборы)	0	0	0	1 балл - 0%	1 балл - 20%
С.4	3	Оценивать достоверность полученных решений	0	1	0	2 балла - 0% 1 балл - 33%	2 балла - 2% 1 балл - 9%
С.5	2	Выявлять черты сходства и различия, осуществлять сравнение	2	2	1	2 балла - 67% 1 балл - 33%	2 балла - 22% 1 балл - 37%
С.6	3	Проводить группировку, сериацию, классификацию, выделять главное	1	0	0	2 балла - 0% 1 балл - 33%	2 балла - 9% 1 балл - 20%
С.7	3	Создавать модель задачной ситуации, отделяя главные элементы условия от второстепенных	0	2	1	2 балла - 33% 1 балл - 33%	2 балла - 7% 1 балл - 9%
9	1	Создавать модель задачной ситуации, отделяя главные элементы условия от второстепенных	1	2	0	2 балла - 33% 1 балл - 33%	2 балла - 52% 1 балл - 33%
10	1	Использовать предметные знания и умения при решении учебно-практических задач (проблем)	0	1	0	1 балл - 33%	1 балл - 60%
11	2	Использовать предметные знания и умения при решении учебно-практических задач (проблем)	0	0	0	1 балл - 0%	1 балл - 38%
12	1	Использовать предметные знания и умения при решении учебно-практических задач (проблем)	0	1	1	1 балл - 67%	1 балл - 80%
13	3	Использовать знаково-символические (и художественно-графические) средства и модели при решении учебно-практических задач	0	0	0	1 балл - 0%	1 балл - 27%
14	2	Использовать знаково-символические (и	0	1	0	1 балл - 33%	1 балл - 38%

		художественно-графические) средства и модели при решении учебно-практических задач						
15	3	Использовать предметные знания и умения при решении учебно-практических задач (проблем)	0	0	0	1 балл - 0%	1 балл - 22%	
16	1	Преобразовывать модели из одной знаковой системы в другую (таблицы, схемы, графики, диаграммы, рисунки и др.)	1	1	1	1 балл - 100%	1 балл - 84%	
17	1	Устанавливать аналогии, строить логические рассуждения, умозаключения, делать выводы	0	1	0	1 балл - 33%	1 балл - 53%	
18	2	Устанавливать причинно-следственные связи и давать объяснения на основе установленных причинно-следственных связей	0	0	0	1 балл - 0%	1 балл - 21%	
19	2	Устанавливать причинно-следственные связи и давать объяснения на основе установленных причинно-следственных связей	1	1	1	1 балл - 100%	1 балл - 57%	
20	1	Устанавливать аналогии, строить логические рассуждения, умозаключения, делать выводы	0	1	0	1 балл - 33%	1 балл - 68%	

## Анализ выполнения заданий

Округ: Южный

Предмет: МПУ

Школа: ГБОУ Школа № 1579

Дата: 16.01.2019

Класс: 8К

Вариант: 9606

Номер задания	Уровень	Проверяемое знание/умение	Результаты выполнения заданий				
			номер учащегося по списку класса			Класс	Вся выборка (город)
			12	22	30		
1	1	Использовать предметные знания и умения при решении учебно-практических задач (проблем)	0	0	1	1 балл - 33%	1 балл - 49%
2	1	Использовать предметные знания и умения при решении учебно-практических задач (проблем)	0	1	1	1 балл - 67%	1 балл - 66%
3	2	Использовать предметные знания и умения при решении учебно-практических задач (проблем)	1	0	1	1 балл - 67%	1 балл - 66%
С.1	1	Использовать предметные знания и умения при решении учебно-практических задач (проблем)	1	1	2	2 балла - 33% 1 балл - 67%	2 балла - 27% 1 балл - 51%
4	1	Формулировать выводы, основываясь на тексте; находить аргументы, подтверждающие вывод	1	2	2	2 балла - 67% 1 балл - 33%	2 балла - 58% 1 балл - 36%
С.2	2	Применять информацию из текста при решении учебно-практических задач	0	0	2	2 балла - 33% 1 балл - 0%	2 балла - 9% 1 балл - 30%
5	1	Соотносить информацию из разных частей текста, сопоставлять основные текстовые и внетекстовые компоненты	1	2	2	2 балла - 67% 1 балл - 33%	2 балла - 73% 1 балл - 25%
6	3	Применять информацию из текста при решении учебно-практических задач	0	0	1	1 балл - 33%	1 балл - 31%
7	1	Формулировать выводы, основываясь на тексте; находить аргументы, подтверждающие вывод	0	0	1	1 балл - 33%	1 балл - 75%
С.3	3	Формулировать выводы, основываясь на тексте; находить аргументы, подтверждающие вывод	0	0	0	1 балл - 0%	1 балл - 24%
8	2	Подбирать необходимое оборудование (измерительные приборы)	0	1	1	1 балл - 67%	1 балл - 58%
С.4	3	Оценивать достоверность полученных решений	0	0	1	2 балла - 0% 1 балл - 33%	2 балла - 20% 1 балл - 33%
С.5	2	Выявлять черты сходства и различия, осуществлять сравнение	1	0	2	2 балла - 33% 1 балл - 33%	2 балла - 22% 1 балл - 34%
С.6	3	Проводить группировку, сериацию, классификацию, выделять главное	1	0	2	2 балла - 33% 1 балл - 33%	2 балла - 32% 1 балл - 15%
С.7	3	Создавать модель задачной ситуации, отделяя главные элементы условия от второстепенных	0	0	0	2 балла - 0% 1 балл - 0%	2 балла - 4% 1 балл - 6%
9	1	Создавать модель задачной ситуации, отделяя главные элементы условия от второстепенных	1	1	1	2 балла - 0% 1 балл - 100%	2 балла - 33% 1 балл - 54%
10	1	Использовать предметные знания и умения при решении учебно-практических задач (проблем)	0	0	1	1 балл - 33%	1 балл - 63%
11	2	Использовать предметные знания и умения при решении учебно-практических задач (проблем)	0	0	1	1 балл - 33%	1 балл - 39%
12	1	Использовать предметные знания и умения при решении учебно-практических задач (проблем)	1	1	1	1 балл - 100%	1 балл - 79%
13	3	Использовать знаково-символические (и художественно-графические) средства и модели при решении учебно-практических задач	0	0	1	1 балл - 33%	1 балл - 24%
14	2	Использовать знаково-символические (и	0	0	0	1 балл - 0%	1 балл - 30%

		художественно-графические) средства и модели при решении учебно-практических задач						
15	3	Использовать предметные знания и умения при решении учебно-практических задач (проблем)	0	0	1	1 балл - 33%	1 балл - 15%	
16	1	Преобразовывать модели из одной знаковой системы в другую (таблицы, схемы, графики, диаграммы, рисунки и др.)	1	1	1	1 балл - 100%	1 балл - 61%	
17	1	Устанавливать аналогии, строить логические рассуждения, умозаключения, делать выводы	0	0	1	1 балл - 33%	1 балл - 70%	
18	2	Устанавливать причинно-следственные связи и давать объяснения на основе установленных причинно-следственных связей	0	0	1	1 балл - 33%	1 балл - 36%	
19	2	Устанавливать причинно-следственные связи и давать объяснения на основе установленных причинно-следственных связей	0	0	1	1 балл - 33%	1 балл - 57%	
20	1	Устанавливать аналогии, строить логические рассуждения, умозаключения, делать выводы	1	0	1	1 балл - 67%	1 балл - 63%	

## Анализ выполнения заданий

Округ: Южный

Предмет: МПУ

Школа: ГБОУ Школа № 1579

Дата: 16.01.2019

Класс: 8К

Вариант: 9607

Номер задания	Уровень	Проверяемое знание/умение	Результаты выполнения заданий				
			номер учащегося по списку класса			Класс	Вся выборка (город)
			5	11	24		
1	1	Использовать предметные знания и умения при решении учебно-практических задач (проблем)	1	1	1	1 балл - 100%	1 балл - 54%
2	1	Использовать предметные знания и умения при решении учебно-практических задач (проблем)	1	1	1	1 балл - 100%	1 балл - 87%
3	2	Использовать предметные знания и умения при решении учебно-практических задач (проблем)	1	0	0	1 балл - 33%	1 балл - 37%
С.1	1	Использовать предметные знания и умения при решении учебно-практических задач (проблем)	1	2	1	2 балла - 33% 1 балл - 67%	2 балла - 26% 1 балл - 31%
4	1	Формулировать выводы, основываясь на тексте; находить аргументы, подтверждающие вывод	2	2	2	2 балла - 100% 1 балл - 0%	2 балла - 52% 1 балл - 35%
С.2	2	Применять информацию из текста при решении учебно-практических задач	0	1	0	2 балла - 0% 1 балл - 33%	2 балла - 15% 1 балл - 26%
5	1	Соотносить информацию из разных частей текста, сопоставлять основные текстовые и внетекстовые компоненты	1	0	2	2 балла - 33% 1 балл - 33%	2 балла - 31% 1 балл - 59%
6	3	Применять информацию из текста при решении учебно-практических задач	0	0	0	1 балл - 0%	1 балл - 19%
7	1	Формулировать выводы, основываясь на тексте; находить аргументы, подтверждающие вывод	1	0	1	1 балл - 67%	1 балл - 66%
С.3	3	Формулировать выводы, основываясь на тексте; находить аргументы, подтверждающие вывод	0	1	1	1 балл - 67%	1 балл - 19%
8	2	Предлагать подходящие способы измерения выбранных характеристик	0	1	0	1 балл - 33%	1 балл - 21%
С.4	3	Анализировать результаты проведенного исследования и делать выводы	0	1	1	2 балла - 0% 1 балл - 67%	2 балла - 5% 1 балл - 30%
С.5	2	Выявлять черты сходства и различия, осуществлять сравнение	0	1	1	2 балла - 0% 1 балл - 67%	2 балла - 7% 1 балл - 36%
С.6	3	Проводить группировку, сериацию, классификацию, выделять главное	0	0	0	2 балла - 0% 1 балл - 0%	2 балла - 13% 1 балл - 20%
С.7	3	Создавать модель задачной ситуации, отделяя главные элементы условия от второстепенных	0	0	0	2 балла - 0% 1 балл - 0%	2 балла - 11% 1 балл - 16%
9	1	Создавать модель задачной ситуации, отделяя главные элементы условия от второстепенных	2	1	0	2 балла - 33% 1 балл - 33%	2 балла - 64% 1 балл - 27%
10	1	Использовать предметные знания и умения при решении учебно-практических задач (проблем)	1	0	1	1 балл - 67%	1 балл - 63%
11	2	Использовать предметные знания и умения при решении учебно-практических задач (проблем)	1	0	0	1 балл - 33%	1 балл - 45%
12	1	Использовать предметные знания и умения при решении учебно-практических задач (проблем)	0	0	1	1 балл - 33%	1 балл - 68%
13	3	Использовать знаково-символические (и художественно-графические) средства и модели при решении учебно-практических задач	0	1	0	1 балл - 33%	1 балл - 22%
14	2	Использовать знаково-символические (и	0	1	1	1 балл - 67%	1 балл - 35%

		художественно-графические) средства и модели при решении учебно-практических задач						
15	3	Использовать предметные знания и умения при решении учебно-практических задач (проблем)	1	0	0	1 балл - 33%	1 балл - 18%	
16	1	Преобразовывать модели из одной знаковой системы в другую (таблицы, схемы, графики, диаграммы, рисунки и др.)	1	1	1	1 балл - 100%	1 балл - 82%	
17	1	Устанавливать аналогии, строить логические рассуждения, умозаключения, делать выводы	0	1	1	1 балл - 67%	1 балл - 43%	
18	2	Устанавливать причинно-следственные связи и давать объяснения на основе установленных причинно-следственных связей	0	1	0	1 балл - 33%	1 балл - 32%	
19	2	Устанавливать причинно-следственные связи и давать объяснения на основе установленных причинно-следственных связей	0	1	1	1 балл - 67%	1 балл - 49%	
20	1	Устанавливать аналогии, строить логические рассуждения, умозаключения, делать выводы	1	1	0	1 балл - 67%	1 балл - 60%	

## Анализ выполнения заданий

Округ: Южный

Предмет: МПУ

Школа: ГБОУ Школа № 1579

Дата: 16.01.2019

Класс: 8К

Вариант: 9608

Номер задания	Уровень	Проверяемое знание/умение	Результаты выполнения заданий				
			номер учащегося по списку класса			Класс	Вся выборка (город)
			7	10	27		
1	1	Использовать предметные знания и умения при решении учебно-практических задач (проблем)	0	1	0	1 балл - 33%	1 балл - 53%
2	1	Использовать предметные знания и умения при решении учебно-практических задач (проблем)	1	0	0	1 балл - 33%	1 балл - 56%
3	2	Использовать предметные знания и умения при решении учебно-практических задач (проблем)	1	1	0	1 балл - 67%	1 балл - 55%
С.1	1	Использовать предметные знания и умения при решении учебно-практических задач (проблем)	1	2	1	2 балла - 33% 1 балл - 67%	2 балла - 38% 1 балл - 45%
4	1	Формулировать выводы, основываясь на тексте; находить аргументы, подтверждающие вывод	0	1	2	2 балла - 33% 1 балл - 33%	2 балла - 26% 1 балл - 59%
С.2	2	Применять информацию из текста при решении учебно-практических задач	0	0	0	2 балла - 0% 1 балл - 0%	2 балла - 10% 1 балл - 45%
5	1	Соотносить информацию из разных частей текста, сопоставлять основные текстовые и внетекстовые компоненты	2	1	2	2 балла - 67% 1 балл - 33%	2 балла - 40% 1 балл - 56%
6	3	Применять информацию из текста при решении учебно-практических задач	0	1	0	1 балл - 33%	1 балл - 9%
7	1	Формулировать выводы, основываясь на тексте; находить аргументы, подтверждающие вывод	0	1	0	1 балл - 33%	1 балл - 71%
С.3	3	Формулировать выводы, основываясь на тексте; находить аргументы, подтверждающие вывод	1	0	0	1 балл - 33%	1 балл - 16%
8	2	Подбирать необходимое оборудование (измерительные приборы)	0	1	0	1 балл - 33%	1 балл - 67%
С.4	3	Оценивать достоверность полученных решений	0	0	2	2 балла - 33% 1 балл - 0%	2 балла - 29% 1 балл - 7%
С.5	2	Выявлять черты сходства и различия, осуществлять сравнение	0	2	1	2 балла - 33% 1 балл - 33%	2 балла - 22% 1 балл - 35%
С.6	3	Проводить группировку, сериацию, классификацию, выделять главное	0	0	0	2 балла - 0% 1 балл - 0%	2 балла - 18% 1 балл - 21%
С.7	3	Создавать модель задачной ситуации, отделяя главные элементы условия от второстепенных	0	0	0	2 балла - 0% 1 балл - 0%	2 балла - 9% 1 балл - 14%
9	1	Создавать модель задачной ситуации, отделяя главные элементы условия от второстепенных	2	1	2	2 балла - 67% 1 балл - 33%	2 балла - 66% 1 балл - 24%
10	1	Использовать предметные знания и умения при решении учебно-практических задач (проблем)	1	0	0	1 балл - 33%	1 балл - 64%
11	2	Использовать предметные знания и умения при решении учебно-практических задач (проблем)	0	0	0	1 балл - 0%	1 балл - 48%
12	1	Использовать предметные знания и умения при решении учебно-практических задач (проблем)	1	1	1	1 балл - 100%	1 балл - 79%
13	3	Использовать знаково-символические (и художественно-графические) средства и модели при решении учебно-практических задач	1	1	0	1 балл - 67%	1 балл - 25%
14	2	Использовать знаково-символические (и	0	0	0	1 балл - 0%	1 балл - 37%



		художественно-графические) средства и модели при решении учебно-практических задач						
15	3	Использовать предметные знания и умения при решении учебно-практических задач (проблем)	0	0	0	1 балл - 0%	1 балл - 14%	
16	1	Преобразовывать модели из одной знаковой системы в другую (таблицы, схемы, графики, диаграммы, рисунки и др.)	0	1	0	1 балл - 33%	1 балл - 75%	
17	1	Устанавливать аналогии, строить логические рассуждения, умозаключения, делать выводы	1	1	0	1 балл - 67%	1 балл - 58%	
18	2	Устанавливать причинно-следственные связи и давать объяснения на основе установленных причинно-следственных связей	0	0	0	1 балл - 0%	1 балл - 35%	
19	2	Устанавливать причинно-следственные связи и давать объяснения на основе установленных причинно-следственных связей	1	1	0	1 балл - 67%	1 балл - 25%	
20	1	Устанавливать аналогии, строить логические рассуждения, умозаключения, делать выводы	1	1	1	1 балл - 100%	1 балл - 63%	

## Анализ выполнения заданий

Округ: Южный

Предмет: МПУ

Школа: ГБОУ Школа № 1579

Дата: 16.01.2019

Класс: 8К

Вариант: 9609

Номер задания	Уровень	Проверяемое знание/умение	Результаты выполнения заданий					
			номер учащегося по списку класса				Класс	Вся выборка (город)
			1	14	16	18		
1	1	Использовать предметные знания и умения при решении учебно-практических задач (проблем)	1	0	1	1	1 балл - 75%	1 балл - 37%
2	1	Использовать предметные знания и умения при решении учебно-практических задач (проблем)	0	1	1	1	1 балл - 75%	1 балл - 80%
3	2	Использовать предметные знания и умения при решении учебно-практических задач (проблем)	0	0	0	1	1 балл - 25%	1 балл - 33%
С.1	1	Использовать предметные знания и умения при решении учебно-практических задач (проблем)	0	1	0	1	2 балла - 0% 1 балл - 50%	2 балла - 26% 1 балл - 31%
4	1	Формулировать выводы, основываясь на тексте; находить аргументы, подтверждающие вывод	1	2	2	1	2 балла - 50% 1 балл - 50%	2 балла - 27% 1 балл - 66%
С.2	2	Применять информацию из текста при решении учебно-практических задач	1	0	0	1	2 балла - 0% 1 балл - 50%	2 балла - 10% 1 балл - 41%
5	1	Соотносить информацию из разных частей текста, сопоставлять основные текстовые и внетекстовые компоненты	1	2	2	1	2 балла - 50% 1 балл - 50%	2 балла - 25% 1 балл - 66%
6	3	Применять информацию из текста при решении учебно-практических задач	0	0	1	0	1 балл - 25%	1 балл - 43%
7	1	Формулировать выводы, основываясь на тексте; находить аргументы, подтверждающие вывод	0	0	1	1	1 балл - 50%	1 балл - 37%
С.3	3	Формулировать выводы, основываясь на тексте; находить аргументы, подтверждающие вывод	0	0	1	0	1 балл - 25%	1 балл - 48%
8	2	Подбирать необходимое оборудование (измерительные приборы)	0	0	0	0	1 балл - 0%	1 балл - 21%
С.4	3	Оценивать достоверность полученных решений	0	0	0	0	2 балла - 0% 1 балл - 0%	2 балла - 2% 1 балл - 9%
С.5	2	Выявлять черты сходства и различия, осуществлять сравнение	1	1	1	1	2 балла - 0% 1 балл - 100%	2 балла - 23% 1 балл - 38%
С.6	3	Проводить группировку, сериацию, классификацию, выделять главное	0	0	0	0	2 балла - 0% 1 балл - 0%	2 балла - 9% 1 балл - 19%
С.7	3	Создавать модель задачной ситуации, отделяя главные элементы условия от второстепенных	0	0	0	0	2 балла - 0% 1 балл - 0%	2 балла - 6% 1 балл - 9%
9	1	Создавать модель задачной ситуации, отделяя главные элементы условия от второстепенных	2	2	0	2	2 балла - 75% 1 балл - 0%	2 балла - 54% 1 балл - 34%
10	1	Использовать предметные знания и умения при решении учебно-практических задач (проблем)	0	1	0	0	1 балл - 25%	1 балл - 62%
11	2	Использовать предметные знания и умения при решении учебно-практических задач (проблем)	0	0	1	1	1 балл - 50%	1 балл - 37%
12	1	Использовать предметные знания и умения при решении учебно-практических задач (проблем)	1	1	1	1	1 балл - 100%	1 балл - 80%
13	3	Использовать знаково-символические (и художественно-графические) средства и модели при решении учебно-практических задач	1	0	0	0	1 балл - 25%	1 балл - 26%
14	2	Использовать знаково-символические (и	0	1	0	0	1 балл - 25%	1 балл - 37%

		художественно-графические) средства и модели при решении учебно-практических задач							
15	3	Использовать предметные знания и умения при решении учебно-практических задач (проблем)	0	0	0	0	1 балл - 0%	1 балл - 20%	
16	1	Преобразовывать модели из одной знаковой системы в другую (таблицы, схемы, графики, диаграммы, рисунки и др.)	1	1	1	1	1 балл - 100%	1 балл - 84%	
17	1	Устанавливать аналогии, строить логические рассуждения, умозаключения, делать выводы	1	1	1	0	1 балл - 75%	1 балл - 53%	
18	2	Устанавливать причинно-следственные связи и давать объяснения на основе установленных причинно-следственных связей	0	0	0	0	1 балл - 0%	1 балл - 20%	
19	2	Устанавливать причинно-следственные связи и давать объяснения на основе установленных причинно-следственных связей	0	1	1	1	1 балл - 75%	1 балл - 57%	
20	1	Устанавливать аналогии, строить логические рассуждения, умозаключения, делать выводы	0	1	1	0	1 балл - 50%	1 балл - 66%	

## Анализ выполнения заданий

Округ: Южный

Предмет: МПУ

Школа: ГБОУ Школа № 1579

Дата: 16.01.2019

Класс: 8К

Вариант: 9610

Номер задания	Уровень	Проверяемое знание/умение	Результаты выполнения заданий					
			номер учащегося по списку класса				Класс	Вся выборка (город)
			4	6	19	29		
1	1	Использовать предметные знания и умения при решении учебно-практических задач (проблем)	0	1	0	1	1 балл - 50%	1 балл - 48%
2	1	Использовать предметные знания и умения при решении учебно-практических задач (проблем)	0	1	1	1	1 балл - 75%	1 балл - 66%
3	2	Использовать предметные знания и умения при решении учебно-практических задач (проблем)	1	1	0	1	1 балл - 75%	1 балл - 66%
С.1	1	Использовать предметные знания и умения при решении учебно-практических задач (проблем)	1	2	2	1	2 балла - 50% 1 балл - 50%	2 балла - 26% 1 балл - 52%
4	1	Формулировать выводы, основываясь на тексте; находить аргументы, подтверждающие вывод	2	2	2	2	2 балла - 100% 1 балл - 0%	2 балла - 59% 1 балл - 35%
С.2	2	Применять информацию из текста при решении учебно-практических задач	2	2	0	0	2 балла - 50% 1 балл - 0%	2 балла - 10% 1 балл - 30%
5	1	Соотносить информацию из разных частей текста, сопоставлять основные текстовые и внетекстовые компоненты	2	2	2	2	2 балла - 100% 1 балл - 0%	2 балла - 72% 1 балл - 25%
6	3	Применять информацию из текста при решении учебно-практических задач	0	0	0	0	1 балл - 0%	1 балл - 31%
7	1	Формулировать выводы, основываясь на тексте; находить аргументы, подтверждающие вывод	0	1	1	1	1 балл - 75%	1 балл - 73%
С.3	3	Формулировать выводы, основываясь на тексте; находить аргументы, подтверждающие вывод	0	0	0	1	1 балл - 25%	1 балл - 24%
8	2	Подбирать необходимое оборудование (измерительные приборы)	1	1	1	1	1 балл - 100%	1 балл - 59%
С.4	3	Оценивать достоверность полученных решений	0	0	1	1	2 балла - 0% 1 балл - 50%	2 балла - 22% 1 балл - 32%
С.5	2	Выявлять черты сходства и различия, осуществлять сравнение	1	2	2	0	2 балла - 50% 1 балл - 25%	2 балла - 22% 1 балл - 31%
С.6	3	Проводить группировку, сериацию, классификацию, выделять главное	2	2	2	0	2 балла - 75% 1 балл - 0%	2 балла - 32% 1 балл - 16%
С.7	3	Создавать модель задачной ситуации, отделяя главные элементы условия от второстепенных	0	0	0	0	2 балла - 0% 1 балл - 0%	2 балла - 4% 1 балл - 7%
9	1	Создавать модель задачной ситуации, отделяя главные элементы условия от второстепенных	1	1	1	2	2 балла - 25% 1 балл - 75%	2 балла - 32% 1 балл - 55%
10	1	Использовать предметные знания и умения при решении учебно-практических задач (проблем)	0	1	1	1	1 балл - 75%	1 балл - 64%
11	2	Использовать предметные знания и умения при решении учебно-практических задач (проблем)	1	1	1	1	1 балл - 100%	1 балл - 39%
12	1	Использовать предметные знания и умения при решении учебно-практических задач (проблем)	1	1	1	1	1 балл - 100%	1 балл - 79%
13	3	Использовать знаково-символические (и художественно-графические) средства и модели при решении учебно-практических задач	0	0	0	0	1 балл - 0%	1 балл - 24%
14	2	Использовать знаково-символические (и	0	0	0	0	1 балл - 0%	1 балл - 31%

		художественно-графические) средства и модели при решении учебно-практических задач							
15	3	Использовать предметные знания и умения при решении учебно-практических задач (проблем)	0	1	0	0	1 балл - 25%	1 балл - 15%	
16	1	Преобразовывать модели из одной знаковой системы в другую (таблицы, схемы, графики, диаграммы, рисунки и др.)	0	0	1	0	1 балл - 25%	1 балл - 61%	
17	1	Устанавливать аналогии, строить логические рассуждения, умозаключения, делать выводы	1	1	1	0	1 балл - 75%	1 балл - 69%	
18	2	Устанавливать причинно-следственные связи и давать объяснения на основе установленных причинно-следственных связей	1	0	1	0	1 балл - 50%	1 балл - 37%	
19	2	Устанавливать причинно-следственные связи и давать объяснения на основе установленных причинно-следственных связей	0	1	0	0	1 балл - 25%	1 балл - 57%	
20	1	Устанавливать аналогии, строить логические рассуждения, умозаключения, делать выводы	0	1	0	0	1 балл - 25%	1 балл - 62%	

## Анализ выполнения заданий

Округ: Южный

Предмет: МПУ

Школа: ГБОУ Школа № 1579

Дата: 16.01.2019

Класс: 8К

Вариант: 9611

Номер задания	Уровень	Проверяемое знание/умение	Результаты выполнения заданий					
			номер учащегося по списку класса				Класс	Вся выборка (город)
			2	8	21	26		
1	1	Использовать предметные знания и умения при решении учебно-практических задач (проблем)	0	0	0	1	1 балл - 25%	1 балл - 56%
2	1	Использовать предметные знания и умения при решении учебно-практических задач (проблем)	1	0	1	1	1 балл - 75%	1 балл - 87%
3	2	Использовать предметные знания и умения при решении учебно-практических задач (проблем)	0	0	0	0	1 балл - 0%	1 балл - 35%
С.1	1	Использовать предметные знания и умения при решении учебно-практических задач (проблем)	1	0	1	1	2 балла - 0% 1 балл - 75%	2 балла - 26% 1 балл - 31%
4	1	Формулировать выводы, основываясь на тексте; находить аргументы, подтверждающие вывод	1	0	1	1	2 балла - 0% 1 балл - 75%	2 балла - 50% 1 балл - 38%
С.2	2	Применять информацию из текста при решении учебно-практических задач	0	1	0	0	2 балла - 0% 1 балл - 25%	2 балла - 15% 1 балл - 26%
5	1	Соотносить информацию из разных частей текста, сопоставлять основные текстовые и внетекстовые компоненты	0	1	1	0	2 балла - 0% 1 балл - 50%	2 балла - 32% 1 балл - 58%
6	3	Применять информацию из текста при решении учебно-практических задач	0	0	0	0	1 балл - 0%	1 балл - 18%
7	1	Формулировать выводы, основываясь на тексте; находить аргументы, подтверждающие вывод	0	1	0	1	1 балл - 50%	1 балл - 67%
С.3	3	Формулировать выводы, основываясь на тексте; находить аргументы, подтверждающие вывод	0	0	0	0	1 балл - 0%	1 балл - 18%
8	2	Предлагать подходящие способы измерения выбранных характеристик	0	0	1	0	1 балл - 25%	1 балл - 20%
С.4	3	Анализировать результаты проведенного исследования и делать выводы	0	0	0	0	2 балла - 0% 1 балл - 0%	2 балла - 4% 1 балл - 31%
С.5	2	Выявлять черты сходства и различия, осуществлять сравнение	1	1	0	0	2 балла - 0% 1 балл - 50%	2 балла - 7% 1 балл - 36%
С.6	3	Проводить группировку, сериацию, классификацию, выделять главное	0	0	0	0	2 балла - 0% 1 балл - 0%	2 балла - 12% 1 балл - 19%
С.7	3	Создавать модель задачной ситуации, отделяя главные элементы условия от второстепенных	0	0	0	1	2 балла - 0% 1 балл - 25%	2 балла - 11% 1 балл - 16%
9	1	Создавать модель задачной ситуации, отделяя главные элементы условия от второстепенных	2	1	1	2	2 балла - 50% 1 балл - 50%	2 балла - 65% 1 балл - 27%
10	1	Использовать предметные знания и умения при решении учебно-практических задач (проблем)	1	0	0	1	1 балл - 50%	1 балл - 64%
11	2	Использовать предметные знания и умения при решении учебно-практических задач (проблем)	1	0	0	0	1 балл - 25%	1 балл - 46%
12	1	Использовать предметные знания и умения при решении учебно-практических задач (проблем)	1	0	1	1	1 балл - 75%	1 балл - 70%
13	3	Использовать знаково-символические (и художественно-графические) средства и модели при решении учебно-практических задач	0	0	1	0	1 балл - 25%	1 балл - 23%
14	2	Использовать знаково-символические (и	0	0	1	0	1 балл - 25%	1 балл - 35%

		художественно-графические) средства и модели при решении учебно-практических задач							
15	3	Использовать предметные знания и умения при решении учебно-практических задач (проблем)	0	0	0	0	1 балл - 0%	1 балл - 18%	
16	1	Преобразовывать модели из одной знаковой системы в другую (таблицы, схемы, графики, диаграммы, рисунки и др.)	0	1	1	0	1 балл - 50%	1 балл - 81%	
17	1	Устанавливать аналогии, строить логические рассуждения, умозаключения, делать выводы	0	1	1	1	1 балл - 75%	1 балл - 44%	
18	2	Устанавливать причинно-следственные связи и давать объяснения на основе установленных причинно-следственных связей	0	0	1	0	1 балл - 25%	1 балл - 32%	
19	2	Устанавливать причинно-следственные связи и давать объяснения на основе установленных причинно-следственных связей	0	0	1	1	1 балл - 50%	1 балл - 49%	
20	1	Устанавливать аналогии, строить логические рассуждения, умозаключения, делать выводы	0	0	1	0	1 балл - 25%	1 балл - 61%	

## Анализ выполнения заданий

Округ: Южный

Предмет: МПУ

Школа: ГБОУ Школа № 1579

Дата: 16.01.2019

Класс: 8К

Вариант: 9612

Номер задания	Уровень	Проверяемое знание/умение	Результаты выполнения заданий					
			номер учащегося по списку класса				Класс	Вся выборка (город)
			13	15	20	23		
1	1	Использовать предметные знания и умения при решении учебно-практических задач (проблем)	0	0	1	0	1 балл - 25%	1 балл - 53%
2	1	Использовать предметные знания и умения при решении учебно-практических задач (проблем)	1	0	1	0	1 балл - 50%	1 балл - 55%
3	2	Использовать предметные знания и умения при решении учебно-практических задач (проблем)	1	1	1	1	1 балл - 100%	1 балл - 56%
С.1	1	Использовать предметные знания и умения при решении учебно-практических задач (проблем)	2	1	2	2	2 балла - 75% 1 балл - 25%	2 балла - 39% 1 балл - 45%
4	1	Формулировать выводы, основываясь на тексте; находить аргументы, подтверждающие вывод	2	0	1	1	2 балла - 25% 1 балл - 50%	2 балла - 28% 1 балл - 58%
С.2	2	Применять информацию из текста при решении учебно-практических задач	2	1	2	0	2 балла - 50% 1 балл - 25%	2 балла - 11% 1 балл - 45%
5	1	Соотносить информацию из разных частей текста, сопоставлять основные текстовые и внетекстовые компоненты	1	2	2	1	2 балла - 50% 1 балл - 50%	2 балла - 43% 1 балл - 53%
6	3	Применять информацию из текста при решении учебно-практических задач	1	0	0	0	1 балл - 25%	1 балл - 10%
7	1	Формулировать выводы, основываясь на тексте; находить аргументы, подтверждающие вывод	1	0	1	0	1 балл - 50%	1 балл - 74%
С.3	3	Формулировать выводы, основываясь на тексте; находить аргументы, подтверждающие вывод	1	0	1	0	1 балл - 50%	1 балл - 16%
8	2	Подбирать необходимое оборудование (измерительные приборы)	1	1	1	0	1 балл - 75%	1 балл - 67%
С.4	3	Оценивать достоверность полученных решений	2	0	0	0	2 балла - 25% 1 балл - 0%	2 балла - 31% 1 балл - 6%
С.5	2	Выявлять черты сходства и различия, осуществлять сравнение	1	2	2	0	2 балла - 50% 1 балл - 25%	2 балла - 23% 1 балл - 34%
С.6	3	Проводить группировку, сериацию, классификацию, выделять главное	2	0	0	1	2 балла - 25% 1 балл - 25%	2 балла - 19% 1 балл - 20%
С.7	3	Создавать модель задачной ситуации, отделяя главные элементы условия от второстепенных	0	0	0	1	2 балла - 0% 1 балл - 25%	2 балла - 10% 1 балл - 13%
9	1	Создавать модель задачной ситуации, отделяя главные элементы условия от второстепенных	2	2	2	2	2 балла - 100% 1 балл - 0%	2 балла - 67% 1 балл - 22%
10	1	Использовать предметные знания и умения при решении учебно-практических задач (проблем)	0	0	1	1	1 балл - 50%	1 балл - 64%
11	2	Использовать предметные знания и умения при решении учебно-практических задач (проблем)	0	0	0	0	1 балл - 0%	1 балл - 49%
12	1	Использовать предметные знания и умения при решении учебно-практических задач (проблем)	1	1	1	1	1 балл - 100%	1 балл - 79%
13	3	Использовать знаково-символические (и художественно-графические) средства и модели при решении учебно-практических задач	1	0	1	0	1 балл - 50%	1 балл - 25%



14	2	Использовать знаково-символические (и художественно-графические) средства и модели при решении учебно-практических задач	1	0	1	0	1 балл - 50%	1 балл - 39%
15	3	Использовать предметные знания и умения при решении учебно-практических задач (проблем)	0	0	0	0	1 балл - 0%	1 балл - 15%
16	1	Преобразовывать модели из одной знаковой системы в другую (таблицы, схемы, графики, диаграммы, рисунки и др.)	1	1	1	1	1 балл - 100%	1 балл - 75%
17	1	Устанавливать аналогии, строить логические рассуждения, умозаключения, делать выводы	1	1	1	1	1 балл - 100%	1 балл - 59%
18	2	Устанавливать причинно-следственные связи и давать объяснения на основе установленных причинно-следственных связей	0	0	1	0	1 балл - 25%	1 балл - 36%
19	2	Устанавливать причинно-следственные связи и давать объяснения на основе установленных причинно-следственных связей	1	0	0	0	1 балл - 25%	1 балл - 26%
20	1	Устанавливать аналогии, строить логические рассуждения, умозаключения, делать выводы	0	1	1	1	1 балл - 75%	1 балл - 65%

**Структура овладения универсальными учебными действиями (УУД)**

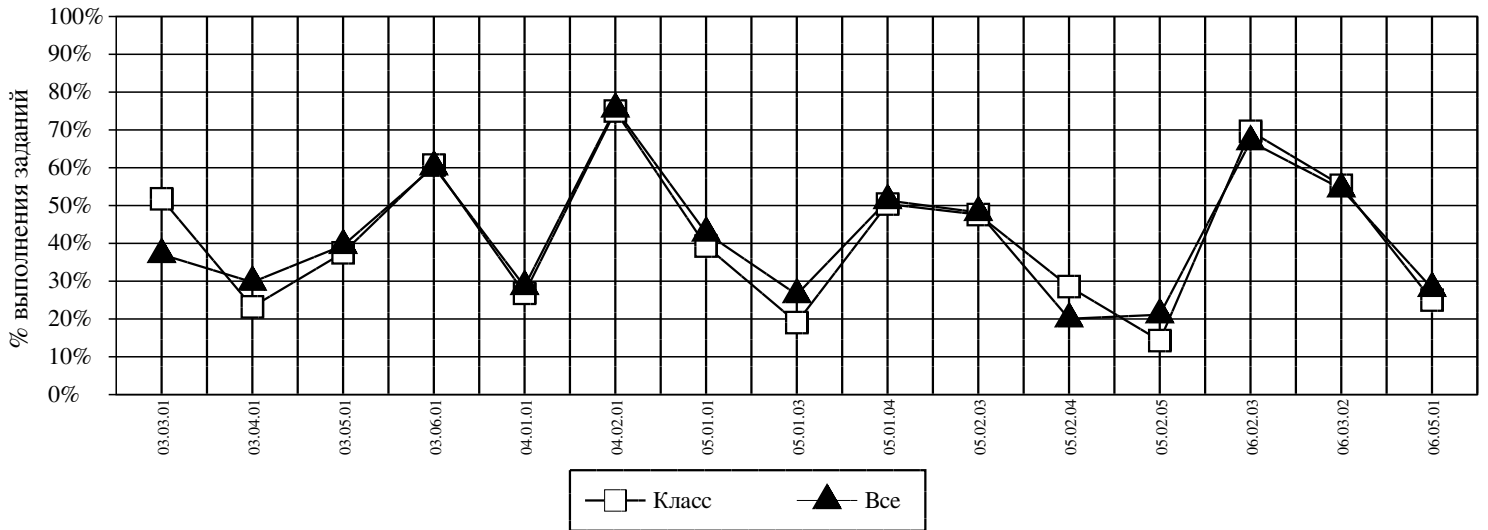
**Округ:** Южный

**Предмет:** МПУ

**Школа:** ГБОУ Школа № 1579

**Класс:** 8К

**Дата:** 16.01.2019



<i>Код</i>	<i>УУД</i>	<i>Класс (%)</i>	<i>Все (%)</i>
03.03.01	ВЫЯВЛЯТЬ ЧЕРТЫ СХОДСТВА И РАЗЛИЧИЯ, ОСУЩЕСТВЛЯТЬ СРАВНЕНИЕ	52	37
03.04.01	ПРОВОДИТЬ ГРУППИРОВКУ, СЕРИАЦИЮ, КЛАССИФИКАЦИЮ, ВЫДЕЛЯТЬ ГЛАВНОЕ	23	30
03.05.01	УСТАНОВЛИВАТЬ ПРИЧИННО-СЛЕДСТВЕННЫЕ СВЯЗИ И ДАВАТЬ ОБЪЯСНЕНИЯ НА ОСНОВЕ УСТАНОВЛЕННЫХ ПРИЧИННО-СЛЕДСТВЕННЫХ СВЯЗЕЙ	38	39
03.06.01	УСТАНОВЛИВАТЬ АНАЛОГИИ, СТРОИТЬ ЛОГИЧЕСКИЕ РАССУЖДЕНИЯ, УМОЗАКЛЮЧЕНИЯ, ДЕЛАТЬ ВЫВОДЫ	61	60
04.01.01	ИСПОЛЬЗОВАТЬ ЗНАКОВО-СИМВОЛИЧЕСКИЕ (И ХУДОЖЕСТВЕННО-ГРАФИЧЕСКИЕ) СРЕДСТВА И МОДЕЛИ ПРИ РЕШЕНИИ УЧЕБНО-ПРАКТИЧЕСКИХ ЗАДАЧ	27	29
04.02.01	ПРЕОБРАЗОВЫВАТЬ МОДЕЛИ ИЗ ОДНОЙ ЗНАКОВОЙ СИСТЕМЫ В ДРУГУЮ (ТАБЛИЦЫ, СХЕМЫ, ГРАФИКИ, ДИАГРАММЫ, РИСУНКИ И ДР.)	75	76
05.01.01	СОЗДАВАТЬ МОДЕЛЬ ЗАДАЧНОЙ СИТУАЦИИ, ОТДЕЛЯЯ ГЛАВНЫЕ ЭЛЕМЕНТЫ УСЛОВИЯ ОТ ВТОРОСТЕПЕННЫХ	39	43
05.01.03	ОЦЕНИВАТЬ ДОСТОВЕРНОСТЬ ПОЛУЧЕННЫХ РЕШЕНИЙ	19	26
05.01.04	ИСПОЛЬЗОВАТЬ ПРЕДМЕТНЫЕ ЗНАНИЯ И УМЕНИЯ ПРИ РЕШЕНИИ УЧЕБНО-ПРАКТИЧЕСКИХ ЗАДАЧ (ПРОБЛЕМ)	50	51
05.02.03	ПОДБИРАТЬ НЕОБХОДИМОЕ ОБОРУДОВАНИЕ (ИЗМЕРИТЕЛЬНЫЕ ПРИБОРЫ)	48	48
05.02.04	ПРЕДЛАГАТЬ ПОДХОДЯЩИЕ СПОСОБЫ ИЗМЕРЕНИЯ ВЫБРАННЫХ ХАРАКТЕРИСТИК	29	20
05.02.05	АНАЛИЗИРОВАТЬ РЕЗУЛЬТАТЫ ПРОВЕДЕННОГО ИССЛЕДОВАНИЯ И ДЕЛАТЬ ВЫВОДЫ	14	21
06.02.03	СООТНОСИТЬ ИНФОРМАЦИЮ ИЗ РАЗНЫХ ЧАСТЕЙ ТЕКСТА, СОПОСТАВЛЯТЬ ОСНОВНЫЕ ТЕКСТОВЫЕ И ВНЕТЕКСТОВЫЕ КОМПОНЕНТЫ	70	67
06.03.02	ФОРМУЛИРОВАТЬ ВЫВОДЫ, ОСНОВЫВАЯСЬ НА ТЕКСТЕ; НАХОДИТЬ АРГУМЕНТЫ, ПОДТВЕРЖДАЮЩИЕ ВЫВОД	55	54
06.05.01	ПРИМЕНЯТЬ ИНФОРМАЦИЮ ИЗ ТЕКСТА ПРИ РЕШЕНИИ УЧЕБНО-ПРАКТИЧЕСКИХ ЗАДАЧ	25	28

**Средний % выполнения теста: 44% 45%**