

МОСКОВСКИЙ ЦЕНТР КАЧЕСТВА ОБРАЗОВАНИЯ

Результаты диагностики метапредметных умений

Государственное бюджетное общеобразовательное учреждение города Москвы "Школа № 1579"

Дата: 28.02.2019

Предмет: МГЧ

Округ: Южный

Школа: ГБОУ Школа № 1579

Класс: 4Л

Фамилия, имя	№ уч.	Login	Вариант	Задание																				ТБ	% выполнения заданий				Уровень овладения УУД	Рейтинг					
				1	2	3	4	5	6	7	C.1	C.2	8	9	10	11	12	13	C.3	14	15	16	17		C.4	C.5	Всех	Уровень 1			Уровень 2	Уровень 3			
	1		9618	4+	2-	3+	3+	0	1	1	1	0	2+	1	4+	1	4-	3+	N	2+	1	4-	3+	0	N	14	56%	69%	43%	0%	Средний	8			
	2		9614	4+	4+	3+	1-	1	0	0	2	1	2+	1	4+	1	1-	3+	1	2+	1	3+	N-	0	0	16	64%	75%	57%	0%	Повышенный	7			
	3		9614	4+	4+	3+	3+	1	1	1	2	1	2+	1	4+	1	3+	3+	1	2+	2	4-	4-	1	0	21	84%	100%	57%	50%	Высокий	3			
	4		9617	4+	3-	4+	2+	1	0	1	2	0	1+	1	2-	0	3+	2+	2	3+	1	4+	1+	0	1	18	72%	75%	71%	50%	Повышенный	5			
	5		9614	4+	3-	3+	3+	1	1	1	2	1	4-	0	4+	1	4-	3+	N	4-	0	4-	4-	0	0	12	48%	56%	43%	0%	Средний	10			
	6		9613	4+	2+	4+	2+	1	1	1	2	1	1+	1	2-	1	3+	2+	1	3+	2	4+	1+	1	1	23	92%	94%	86%	100%	Высокий	1			
	7		9616	4+	1-	3-	2+	1	1	1	2	1	3+	1	4+	1	1+	1+	1	2-	2	2-	4+	1	N	19	76%	81%	71%	50%	Повышенный	4			
	8		9616	4+	2+	2+	4-	1	1	0	1	1	3+	1	4+	1	1+	1+	1	1+	2	2-	3-	1	N	18	72%	81%	57%	50%	Повышенный	5			
	9		9615	4+	1+	2+	4+	1	0	1	2	1	4+	1	1-	0	3-	4+	2	4-	2	3-	3+	0	0	17	68%	75%	71%	0%	Повышенный	6			
	10		9618	4+	3-	3+	3+	1	1	1	2	1	2+	1	4+	0	3+	3+	2	2+	1	4-	4-	1	0	19	76%	81%	71%	50%	Повышенный	4			
	11		9616	4+	2+	2+	2+	0	1	0	1	0	3+	1	1-	0	2-	1+	2	1+	2	1-	4+	0	1	16	64%	63%	71%	50%	Повышенный	7			
	12		9612	2-	2+	3-	3-	N	1	0	2	N	3+	0	4+	N	1+	3-	N	3-	1	4-	4+	1	0	10	40%	44%	29%	50%	Средний	12			
	13		9617	4+	2+	4+	2+	1	0	1	2	0	1+	1	4+	1	3+	2+	1	3+	2	4+	1+	1	0	21	84%	100%	57%	50%	Высокий	3			
	14		9612	4+	4-	2+	2+	1	1	0	1	1	3+	1	4+	0	1+	1+	1	1+	2	3+	3-	1	0	18	72%	75%	71%	50%	Повышенный	5			
	15		9611	4+	1+	2+	4+	1	0	1	2	0	4+	1	2-	1	3-	1-	1	1-	1	3-	3+	0	0	14	56%	75%	29%	0%	Средний	8			
	16		9613	4+	2+	4+	2+	0	1	1	2	1	1+	1	4+	1	3+	3-	2	1-	2	4+	4-	0	0	19	76%	88%	71%	0%	Повышенный	4			
	17		9612	4+	3-	3-	4-	1	0	0	2	1	3+	1	4+	1	1+	1+	0	4-	1	1-	4+	0	1	14	56%	63%	43%	50%	Средний	8			
	18		9615	4+	1+	2+	4+	1	1	1	1	1	4+	1	3+	1	3-	1-	1	1-	2	4+	4-	1	0	18	72%	81%	57%	50%	Повышенный	5			
	19		9615	2-	1+	3-	1-	0	N	1	N	1	4+	1	3+	0	1-	1-	N	4-	1	3-	1-	0	0	7	28%	38%	14%	0%	Низкий	13			
	20		9611	4+	1+	4-	3-	0	0	1	2	1	4+	1	3+	1	4+	2-	2	4-	2	4+	1-	0	0	16	64%	75%	57%	0%	Повышенный	7			
	21		9613	4+	2+	4+	2+	1	0	1	2	1	1+	1	4+	0	3+	2+	2	3+	2	4+	1+	1	0	22	88%	94%	86%	50%	Высокий	2			
	22		9617	4+	3-	1-	2+	1	1	0	2	1	3-	1	4+	0	3+	3-	1	1-	1	2-	1+	0	0	13	52%	56%	57%	0%	Средний	9			
	23		9618	4+	4+	3+	3+	1	1	1	2	0	2+	1	4+	1	3+	2-	0	2+	1	4-	3+	0	0	17	68%	94%	29%	0%	Повышенный	6			
	24		9615	2-	1+	4-	4+	1	0	1	1	0	4+	1	1-	0	3-	4+	N	1-	1	4+	3+	N	N	11	44%	50%	43%	0%	Средний	11			
	25		9611	4+	1+	2+	4+	1	1	1	2	1	4+	1	3+	1	1-	2-	1	4-	0	4+	N-	0	0	16	64%	75%	57%	0%	Повышенный	7			
Число учащихся: 25																									Среднее по классу:				16,4	65%	74%	56%	28%		

Уровень	Кол-во уч-ся	%
Высокий (21-25 баллов)	4	16
Повышенный (16-20 баллов)	13	52
Средний (10-15 баллов)	7	28
Низкий (0-9 баллов)	1	4

Анализ выполнения заданий

Округ: Южный

Предмет: МГЧ

Школа: ГБОУ Школа № 1579

Дата: 28.02.2019

Класс: 4Л

Вариант: 9611

Номер задания	Уровень	Проверяемое знание/умение	Результаты выполнения заданий				Класс	Вся выборка (город)
			номер учащегося по списку класса					
			15	20	25			
1	1	Формулировать поисковый запрос, сочетать тематический и предметный поиск информации	1	1	1	1 балл - 100%	1 балл - 78%	
2	1	Определять место и роль иллюстративного ряда в тексте	1	1	1	1 балл - 100%	1 балл - 86%	
3	1	Находить в тексте конкретные сведения, факты, заданные в явном виде	1	0	1	1 балл - 67%	1 балл - 68%	
4	1	Находить в тексте конкретные сведения, факты, заданные в явном виде	1	0	1	1 балл - 67%	1 балл - 83%	
5	1	Соотносить информацию из разных частей текста, сопоставлять основные текстовые и внетекстовые компоненты	1	0	1	1 балл - 67%	1 балл - 91%	
6	2	Применять информацию из текста при решении учебно-практических задач	0	0	1	1 балл - 33%	1 балл - 37%	
7	1	Упорядочивать, ранжировать и группировать информацию	1	1	1	1 балл - 100%	1 балл - 89%	
С.1	1	Соотносить информацию из разных частей текста, сопоставлять основные текстовые и внетекстовые компоненты	2	2	2	2 балла - 100% 1 балл - 0%	2 балла - 48% 1 балл - 45%	
С.2	2	Соотносить информацию из разных частей текста, сопоставлять основные текстовые и внетекстовые компоненты	0	1	1	1 балл - 67%	1 балл - 55%	
8	1	Применять информацию из текста при решении учебно-практических задач	1	1	1	1 балл - 100%	1 балл - 91%	
9	1	Соотносить информацию из разных частей текста, сопоставлять основные текстовые и внетекстовые компоненты	1	1	1	1 балл - 100%	1 балл - 92%	
10	1	Находить в тексте конкретные сведения, факты, заданные в явном виде	0	1	1	1 балл - 67%	1 балл - 54%	
11	1	Находить в тексте конкретные сведения, факты, заданные в явном виде	1	1	1	1 балл - 100%	1 балл - 73%	
12	1	Соотносить факты с общей идеей текста, устанавливать простые связи, не показанные в тексте напрямую	0	1	0	1 балл - 33%	1 балл - 10%	
13	2	Соотносить факты с общей идеей текста, устанавливать простые связи, не показанные в тексте напрямую	0	0	0	1 балл - 0%	1 балл - 33%	
С.3	2	Соотносить информацию из разных частей текста, сопоставлять основные текстовые и внетекстовые компоненты	1	2	1	2 балла - 33% 1 балл - 67%	2 балла - 39% 1 балл - 40%	
14	1	Соотносить факты с общей идеей текста, устанавливать простые связи, не показанные в тексте напрямую	0	0	0	1 балл - 0%	1 балл - 20%	
15	1	Соотносить факты с общей идеей текста, устанавливать простые связи, не показанные в тексте напрямую	1	2	0	2 балла - 33% 1 балл - 33%	2 балла - 73% 1 балл - 22%	
16	2	Интерпретировать произведение	0	1	1	1 балл - 67%	1 балл - 43%	

		(художественное, музыкальное, живописное и др.), исходя из особенностей жанра, стиля, присутствующих в них средств художественной выразительности и образной системы						
17	2	Интерпретировать произведение (художественное, музыкальное, живописное и др.), исходя из особенностей жанра, стиля, присутствующих в них средств художественной выразительности и образной системы	1	0	0	1 балл - 33%	1 балл - 54%	
С.4	3	Сопоставлять различные точки зрения, соотносить позицию автора с собственной точкой зрения. Устанавливать сходство и различие в оценках явлений, отраженных в произведении	0	0	0	1 балл - 0%	1 балл - 28%	
С.5	3	Применять информацию из текста при решении учебно-практических задач	0	0	0	1 балл - 0%	1 балл - 19%	

Анализ выполнения заданий

Округ: Южный

Предмет: МГЧ

Школа: ГБОУ Школа № 1579

Дата: 28.02.2019

Класс: 4Л

Вариант: 9612

Номер задания	Уровень	Проверяемое знание/умение	Результаты выполнения заданий				
			номер учащегося по списку класса			Класс	Вся выборка (город)
			12	14	17		
1	1	Формулировать поисковый запрос, сочетать тематический и предметный поиск информации	0	1	1	1 балл - 67%	1 балл - 85%
2	1	Определять место и роль иллюстративного ряда в тексте	1	0	0	1 балл - 33%	1 балл - 60%
3	1	Находить в тексте конкретные сведения, факты, заданные в явном виде	0	1	0	1 балл - 33%	1 балл - 66%
4	1	Находить в тексте конкретные сведения, факты, заданные в явном виде	0	1	0	1 балл - 33%	1 балл - 63%
5	1	Соотносить информацию из разных частей текста, сопоставлять основные текстовые и внетекстовые компоненты	0	1	1	1 балл - 67%	1 балл - 79%
6	2	Применять информацию из текста при решении учебно-практических задач	1	1	0	1 балл - 67%	1 балл - 77%
7	1	Упорядочивать, ранжировать и группировать информацию	0	0	0	1 балл - 0%	1 балл - 43%
С.1	1	Соотносить информацию из разных частей текста, сопоставлять основные текстовые и внетекстовые компоненты	2	1	2	2 балла - 67% 1 балл - 33%	2 балла - 61% 1 балл - 28%
С.2	2	Соотносить информацию из разных частей текста, сопоставлять основные текстовые и внетекстовые компоненты	0	1	1	1 балл - 67%	1 балл - 81%
8	1	Применять информацию из текста при решении учебно-практических задач	1	1	1	1 балл - 100%	1 балл - 93%
9	1	Соотносить информацию из разных частей текста, сопоставлять основные текстовые и внетекстовые компоненты	0	1	1	1 балл - 67%	1 балл - 79%
10	1	Находить в тексте конкретные сведения, факты, заданные в явном виде	1	1	1	1 балл - 100%	1 балл - 57%
11	1	Находить в тексте конкретные сведения, факты, заданные в явном виде	0	0	1	1 балл - 33%	1 балл - 40%
12	1	Соотносить факты с общей идеей текста, устанавливая простые связи, не показанные в тексте напрямую	1	1	1	1 балл - 100%	1 балл - 84%
13	2	Соотносить факты с общей идеей текста, устанавливая простые связи, не показанные в тексте напрямую	0	1	1	1 балл - 67%	1 балл - 70%
С.3	2	Соотносить информацию из разных частей текста, сопоставлять основные текстовые и внетекстовые компоненты	0	1	0	2 балла - 0% 1 балл - 33%	2 балла - 61% 1 балл - 22%
14	1	Соотносить факты с общей идеей текста, устанавливая простые связи, не показанные в тексте напрямую	0	1	0	1 балл - 33%	1 балл - 62%
15	1	Соотносить факты с общей идеей текста, устанавливая простые связи, не показанные в тексте напрямую	1	2	1	2 балла - 33% 1 балл - 67%	2 балла - 40% 1 балл - 49%
16	2	Интерпретировать произведение	0	1	0	1 балл - 33%	1 балл - 27%

		(художественное, музыкальное, живописное и др.), исходя из особенностей жанра, стиля, присутствующих в них средств художественной выразительности и образной системы						
17	2	Интерпретировать произведение (художественное, музыкальное, живописное и др.), исходя из особенностей жанра, стиля, присутствующих в них средств художественной выразительности и образной системы	1	0	1	1 балл - 67%	1 балл - 56%	
С.4	3	Сопоставлять различные точки зрения, соотносить позицию автора с собственной точкой зрения. Устанавливать сходство и различие в оценках явлений, отраженных в произведении	1	1	0	1 балл - 67%	1 балл - 45%	
С.5	3	Применять информацию из текста при решении учебно-практических задач	0	0	1	1 балл - 33%	1 балл - 32%	

Анализ выполнения заданий

Округ: Южный

Предмет: МГЧ

Школа: ГБОУ Школа № 1579

Дата: 28.02.2019

Класс: 4Л

Вариант: 9613

Номер задания	Уровень	Проверяемое знание/умение	Результаты выполнения заданий				Класс	Вся выборка (город)
			номер учащегося по списку класса					
			6	16	21			
1	1	Формулировать поисковый запрос, сочетать тематический и предметный поиск информации	1	1	1	1 балл - 100%	1 балл - 86%	
2	1	Определять место и роль иллюстративного ряда в тексте	1	1	1	1 балл - 100%	1 балл - 66%	
3	1	Находить в тексте конкретные сведения, факты, заданные в явном виде	1	1	1	1 балл - 100%	1 балл - 59%	
4	1	Находить в тексте конкретные сведения, факты, заданные в явном виде	1	1	1	1 балл - 100%	1 балл - 95%	
5	1	Соотносить информацию из разных частей текста, сопоставлять основные текстовые и внетекстовые компоненты	1	0	1	1 балл - 67%	1 балл - 80%	
6	2	Применять информацию из текста при решении учебно-практических задач	1	1	0	1 балл - 67%	1 балл - 37%	
7	1	Упорядочивать, ранжировать и группировать информацию	1	1	1	1 балл - 100%	1 балл - 87%	
С.1	1	Соотносить информацию из разных частей текста, сопоставлять основные текстовые и внетекстовые компоненты	2	2	2	2 балла - 100% 1 балл - 0%	2 балла - 89% 1 балл - 6%	
С.2	2	Соотносить информацию из разных частей текста, сопоставлять основные текстовые и внетекстовые компоненты	1	1	1	1 балл - 100%	1 балл - 54%	
8	1	Применять информацию из текста при решении учебно-практических задач	1	1	1	1 балл - 100%	1 балл - 90%	
9	1	Соотносить информацию из разных частей текста, сопоставлять основные текстовые и внетекстовые компоненты	1	1	1	1 балл - 100%	1 балл - 92%	
10	1	Находить в тексте конкретные сведения, факты, заданные в явном виде	0	1	1	1 балл - 67%	1 балл - 74%	
11	1	Находить в тексте конкретные сведения, факты, заданные в явном виде	1	1	0	1 балл - 67%	1 балл - 48%	
12	1	Соотносить факты с общей идеей текста, устанавливать простые связи, не показанные в тексте напрямую	1	1	1	1 балл - 100%	1 балл - 80%	
13	2	Соотносить факты с общей идеей текста, устанавливать простые связи, не показанные в тексте напрямую	1	0	1	1 балл - 67%	1 балл - 81%	
С.3	2	Соотносить информацию из разных частей текста, сопоставлять основные текстовые и внетекстовые компоненты	1	2	2	2 балла - 67% 1 балл - 33%	2 балла - 30% 1 балл - 50%	
14	1	Соотносить факты с общей идеей текста, устанавливать простые связи, не показанные в тексте напрямую	1	0	1	1 балл - 67%	1 балл - 62%	
15	1	Соотносить факты с общей идеей текста, устанавливать простые связи, не показанные в тексте напрямую	2	2	2	2 балла - 100% 1 балл - 0%	2 балла - 59% 1 балл - 33%	
16	2	Интерпретировать произведение	1	1	1	1 балл - 100%	1 балл - 64%	

		(художественное, музыкальное, живописное и др.), исходя из особенностей жанра, стиля, присутствующих в них средств художественной выразительности и образной системы						
17	2	Интерпретировать произведение (художественное, музыкальное, живописное и др.), исходя из особенностей жанра, стиля, присутствующих в них средств художественной выразительности и образной системы	1	0	1	1 балл - 67%	1 балл - 73%	
С.4	3	Сопоставлять различные точки зрения, соотносить позицию автора с собственной точкой зрения. Устанавливать сходство и различие в оценках явлений, отраженных в произведении	1	0	1	1 балл - 67%	1 балл - 64%	
С.5	3	Применять информацию из текста при решении учебно-практических задач	1	0	0	1 балл - 33%	1 балл - 16%	

Анализ выполнения заданий

Округ: Южный

Предмет: МГЧ

Школа: ГБОУ Школа № 1579

Дата: 28.02.2019

Класс: 4Л

Вариант: 9614

Номер задания	Уровень	Проверяемое знание/умение	Результаты выполнения заданий				Класс	Вся выборка (город)
			номер учащегося по списку класса					
			2	3	5			
1	1	Формулировать поисковый запрос, сочетать тематический и предметный поиск информации	1	1	1	1 балл - 100%	1 балл - 84%	
2	1	Определять место и роль иллюстративного ряда в тексте	1	1	0	1 балл - 67%	1 балл - 72%	
3	1	Находить в тексте конкретные сведения, факты, заданные в явном виде	1	1	1	1 балл - 100%	1 балл - 81%	
4	1	Находить в тексте конкретные сведения, факты, заданные в явном виде	0	1	1	1 балл - 67%	1 балл - 82%	
5	1	Соотносить информацию из разных частей текста, сопоставлять основные текстовые и внетекстовые компоненты	1	1	1	1 балл - 100%	1 балл - 76%	
6	2	Применять информацию из текста при решении учебно-практических задач	0	1	1	1 балл - 67%	1 балл - 91%	
7	1	Упорядочивать, ранжировать и группировать информацию	0	1	1	1 балл - 67%	1 балл - 60%	
С.1	1	Соотносить информацию из разных частей текста, сопоставлять основные текстовые и внетекстовые компоненты	2	2	2	2 балла - 100% 1 балл - 0%	2 балла - 87% 1 балл - 6%	
С.2	2	Соотносить информацию из разных частей текста, сопоставлять основные текстовые и внетекстовые компоненты	1	1	1	1 балл - 100%	1 балл - 76%	
8	1	Применять информацию из текста при решении учебно-практических задач	1	1	0	1 балл - 67%	1 балл - 89%	
9	1	Соотносить информацию из разных частей текста, сопоставлять основные текстовые и внетекстовые компоненты	1	1	0	1 балл - 67%	1 балл - 80%	
10	1	Находить в тексте конкретные сведения, факты, заданные в явном виде	1	1	1	1 балл - 100%	1 балл - 69%	
11	1	Находить в тексте конкретные сведения, факты, заданные в явном виде	1	1	1	1 балл - 100%	1 балл - 51%	
12	1	Соотносить факты с общей идеей текста, устанавливать простые связи, не показанные в тексте напрямую	0	1	0	1 балл - 33%	1 балл - 59%	
13	2	Соотносить факты с общей идеей текста, устанавливать простые связи, не показанные в тексте напрямую	1	1	1	1 балл - 100%	1 балл - 52%	
С.3	2	Соотносить информацию из разных частей текста, сопоставлять основные текстовые и внетекстовые компоненты	1	1	0	2 балла - 0% 1 балл - 67%	2 балла - 13% 1 балл - 64%	
14	1	Соотносить факты с общей идеей текста, устанавливать простые связи, не показанные в тексте напрямую	1	1	0	1 балл - 67%	1 балл - 83%	
15	1	Соотносить факты с общей идеей текста, устанавливать простые связи, не показанные в тексте напрямую	1	2	0	2 балла - 33% 1 балл - 33%	2 балла - 28% 1 балл - 59%	
16	2	Интерпретировать произведение	1	0	0	1 балл - 33%	1 балл - 45%	

		(художественное, музыкальное, живописное и др.), исходя из особенностей жанра, стиля, присутствующих в них средств художественной выразительности и образной системы						
17	2	Интерпретировать произведение (художественное, музыкальное, живописное и др.), исходя из особенностей жанра, стиля, присутствующих в них средств художественной выразительности и образной системы	0	0	0	1 балл - 0%	1 балл - 43%	
С.4	3	Сопоставлять различные точки зрения, соотносить позицию автора с собственной точкой зрения. Устанавливать сходство и различие в оценках явлений, отраженных в произведении	0	1	0	1 балл - 33%	1 балл - 32%	
С.5	3	Применять информацию из текста при решении учебно-практических задач	0	0	0	1 балл - 0%	1 балл - 15%	

Анализ выполнения заданий

Округ: Южный

Предмет: МГЧ

Школа: ГБОУ Школа № 1579

Дата: 28.02.2019

Класс: 4Л

Вариант: 9615

Номер задания	Уровень	Проверяемое знание/умение	Результаты выполнения заданий					Класс	Вся выборка (город)
			номер учащегося по списку класса						
			9	18	19	24			
1	1	Формулировать поисковый запрос, сочетать тематический и предметный поиск информации	1	1	0	0	1 балл - 50%	1 балл - 79%	
2	1	Определять место и роль иллюстративного ряда в тексте	1	1	1	1	1 балл - 100%	1 балл - 85%	
3	1	Находить в тексте конкретные сведения, факты, заданные в явном виде	1	1	0	0	1 балл - 50%	1 балл - 69%	
4	1	Находить в тексте конкретные сведения, факты, заданные в явном виде	1	1	0	1	1 балл - 75%	1 балл - 84%	
5	1	Соотносить информацию из разных частей текста, сопоставлять основные текстовые и внетекстовые компоненты	1	1	0	1	1 балл - 75%	1 балл - 92%	
6	2	Применять информацию из текста при решении учебно-практических задач	0	1	0	0	1 балл - 25%	1 балл - 37%	
7	1	Упорядочивать, ранжировать и группировать информацию	1	1	1	1	1 балл - 100%	1 балл - 89%	
С.1	1	Соотносить информацию из разных частей текста, сопоставлять основные текстовые и внетекстовые компоненты	2	1	0	1	2 балла - 25% 1 балл - 50%	2 балла - 48% 1 балл - 46%	
С.2	2	Соотносить информацию из разных частей текста, сопоставлять основные текстовые и внетекстовые компоненты	1	1	1	0	1 балл - 75%	1 балл - 56%	
8	1	Применять информацию из текста при решении учебно-практических задач	1	1	1	1	1 балл - 100%	1 балл - 91%	
9	1	Соотносить информацию из разных частей текста, сопоставлять основные текстовые и внетекстовые компоненты	1	1	1	1	1 балл - 100%	1 балл - 92%	
10	1	Находить в тексте конкретные сведения, факты, заданные в явном виде	0	1	1	0	1 балл - 50%	1 балл - 56%	
11	1	Находить в тексте конкретные сведения, факты, заданные в явном виде	0	1	0	0	1 балл - 25%	1 балл - 74%	
12	1	Соотносить факты с общей идеей текста, устанавливая простые связи, не показанные в тексте напрямую	0	0	0	0	1 балл - 0%	1 балл - 10%	
13	2	Соотносить факты с общей идеей текста, устанавливая простые связи, не показанные в тексте напрямую	1	0	0	1	1 балл - 50%	1 балл - 33%	
С.3	2	Соотносить информацию из разных частей текста, сопоставлять основные текстовые и внетекстовые компоненты	2	1	0	0	2 балла - 25% 1 балл - 25%	2 балла - 41% 1 балл - 39%	
14	1	Соотносить факты с общей идеей текста, устанавливая простые связи, не показанные в тексте напрямую	0	0	0	0	1 балл - 0%	1 балл - 20%	
15	1	Соотносить факты с общей идеей текста, устанавливая простые связи, не показанные в тексте напрямую	2	2	1	1	2 балла - 50% 1 балл - 50%	2 балла - 74% 1 балл - 22%	
16	2	Интерпретировать произведение	0	1	0	1	1 балл - 50%	1 балл - 44%	

		(художественное, музыкальное, живописное и др.), исходя из особенностей жанра, стиля, присутствующих в них средств художественной выразительности и образной системы							
17	2	Интерпретировать произведение (художественное, музыкальное, живописное и др.), исходя из особенностей жанра, стиля, присутствующих в них средств художественной выразительности и образной системы	1	0	0	1	1 балл - 50%	1 балл - 54%	
С.4	3	Сопоставлять различные точки зрения, соотносить позицию автора с собственной точкой зрения. Устанавливать сходство и различие в оценках явлений, отраженных в произведении	0	1	0	0	1 балл - 25%	1 балл - 29%	
С.5	3	Применять информацию из текста при решении учебно-практических задач	0	0	0	0	1 балл - 0%	1 балл - 19%	

Анализ выполнения заданий

Округ: Южный

Предмет: МГЧ

Школа: ГБОУ Школа № 1579

Дата: 28.02.2019

Класс: 4Л

Вариант: 9616

Номер задания	Уровень	Проверяемое знание/умение	Результаты выполнения заданий				Класс	Вся выборка (город)
			номер учащегося по списку класса					
			7	8	11			
1	1	Формулировать поисковый запрос, сочетать тематический и предметный поиск информации	1	1	1	1 балл - 100%	1 балл - 84%	
2	1	Определять место и роль иллюстративного ряда в тексте	0	1	1	1 балл - 67%	1 балл - 59%	
3	1	Находить в тексте конкретные сведения, факты, заданные в явном виде	0	1	1	1 балл - 67%	1 балл - 66%	
4	1	Находить в тексте конкретные сведения, факты, заданные в явном виде	1	0	1	1 балл - 67%	1 балл - 63%	
5	1	Соотносить информацию из разных частей текста, сопоставлять основные текстовые и внетекстовые компоненты	1	1	0	1 балл - 67%	1 балл - 79%	
6	2	Применять информацию из текста при решении учебно-практических задач	1	1	1	1 балл - 100%	1 балл - 78%	
7	1	Упорядочивать, ранжировать и группировать информацию	1	0	0	1 балл - 33%	1 балл - 42%	
С.1	1	Соотносить информацию из разных частей текста, сопоставлять основные текстовые и внетекстовые компоненты	2	1	1	2 балла - 33% 1 балл - 67%	2 балла - 61% 1 балл - 29%	
С.2	2	Соотносить информацию из разных частей текста, сопоставлять основные текстовые и внетекстовые компоненты	1	1	0	1 балл - 67%	1 балл - 81%	
8	1	Применять информацию из текста при решении учебно-практических задач	1	1	1	1 балл - 100%	1 балл - 93%	
9	1	Соотносить информацию из разных частей текста, сопоставлять основные текстовые и внетекстовые компоненты	1	1	1	1 балл - 100%	1 балл - 80%	
10	1	Находить в тексте конкретные сведения, факты, заданные в явном виде	1	1	0	1 балл - 67%	1 балл - 57%	
11	1	Находить в тексте конкретные сведения, факты, заданные в явном виде	1	1	0	1 балл - 67%	1 балл - 41%	
12	1	Соотносить факты с общей идеей текста, устанавливать простые связи, не показанные в тексте напрямую	1	1	0	1 балл - 67%	1 балл - 85%	
13	2	Соотносить факты с общей идеей текста, устанавливать простые связи, не показанные в тексте напрямую	1	1	1	1 балл - 100%	1 балл - 70%	
С.3	2	Соотносить информацию из разных частей текста, сопоставлять основные текстовые и внетекстовые компоненты	1	1	2	2 балла - 33% 1 балл - 67%	2 балла - 62% 1 балл - 20%	
14	1	Соотносить факты с общей идеей текста, устанавливать простые связи, не показанные в тексте напрямую	0	1	1	1 балл - 67%	1 балл - 61%	
15	1	Соотносить факты с общей идеей текста, устанавливать простые связи, не показанные в тексте напрямую	2	2	2	2 балла - 100% 1 балл - 0%	2 балла - 39% 1 балл - 49%	
16	2	Интерпретировать произведение	0	0	0	1 балл - 0%	1 балл - 27%	

		(художественное, музыкальное, живописное и др.), исходя из особенностей жанра, стиля, присутствующих в них средств художественной выразительности и образной системы						
17	2	Интерпретировать произведение (художественное, музыкальное, живописное и др.), исходя из особенностей жанра, стиля, присутствующих в них средств художественной выразительности и образной системы	1	0	1	1 балл - 67%	1 балл - 56%	
С.4	3	Сопоставлять различные точки зрения, соотносить позицию автора с собственной точкой зрения. Устанавливать сходство и различие в оценках явлений, отраженных в произведении	1	1	0	1 балл - 67%	1 балл - 46%	
С.5	3	Применять информацию из текста при решении учебно-практических задач	0	0	1	1 балл - 33%	1 балл - 32%	

Анализ выполнения заданий

Округ: Южный

Предмет: МГЧ

Школа: ГБОУ Школа № 1579

Дата: 28.02.2019

Класс: 4Л

Вариант: 9617

Номер задания	Уровень	Проверяемое знание/умение	Результаты выполнения заданий				Класс	Вся выборка (город)
			номер учащегося по списку класса					
			4	13	22			
1	1	Формулировать поисковый запрос, сочетать тематический и предметный поиск информации	1	1	1	1 балл - 100%	1 балл - 87%	
2	1	Определять место и роль иллюстративного ряда в тексте	0	1	0	1 балл - 33%	1 балл - 66%	
3	1	Находить в тексте конкретные сведения, факты, заданные в явном виде	1	1	0	1 балл - 67%	1 балл - 59%	
4	1	Находить в тексте конкретные сведения, факты, заданные в явном виде	1	1	1	1 балл - 100%	1 балл - 95%	
5	1	Соотносить информацию из разных частей текста, сопоставлять основные текстовые и внетекстовые компоненты	1	1	1	1 балл - 100%	1 балл - 80%	
6	2	Применять информацию из текста при решении учебно-практических задач	0	0	1	1 балл - 33%	1 балл - 37%	
7	1	Упорядочивать, ранжировать и группировать информацию	1	1	0	1 балл - 67%	1 балл - 86%	
С.1	1	Соотносить информацию из разных частей текста, сопоставлять основные текстовые и внетекстовые компоненты	2	2	2	2 балла - 100% 1 балл - 0%	2 балла - 89% 1 балл - 6%	
С.2	2	Соотносить информацию из разных частей текста, сопоставлять основные текстовые и внетекстовые компоненты	0	0	1	1 балл - 33%	1 балл - 54%	
8	1	Применять информацию из текста при решении учебно-практических задач	1	1	0	1 балл - 67%	1 балл - 91%	
9	1	Соотносить информацию из разных частей текста, сопоставлять основные текстовые и внетекстовые компоненты	1	1	1	1 балл - 100%	1 балл - 92%	
10	1	Находить в тексте конкретные сведения, факты, заданные в явном виде	0	1	1	1 балл - 67%	1 балл - 75%	
11	1	Находить в тексте конкретные сведения, факты, заданные в явном виде	0	1	0	1 балл - 33%	1 балл - 48%	
12	1	Соотносить факты с общей идеей текста, устанавливать простые связи, не показанные в тексте напрямую	1	1	1	1 балл - 100%	1 балл - 80%	
13	2	Соотносить факты с общей идеей текста, устанавливать простые связи, не показанные в тексте напрямую	1	1	0	1 балл - 67%	1 балл - 81%	
С.3	2	Соотносить информацию из разных частей текста, сопоставлять основные текстовые и внетекстовые компоненты	2	1	1	2 балла - 33% 1 балл - 67%	2 балла - 31% 1 балл - 50%	
14	1	Соотносить факты с общей идеей текста, устанавливать простые связи, не показанные в тексте напрямую	1	1	0	1 балл - 67%	1 балл - 63%	
15	1	Соотносить факты с общей идеей текста, устанавливать простые связи, не показанные в тексте напрямую	1	2	1	2 балла - 33% 1 балл - 67%	2 балла - 58% 1 балл - 34%	
16	2	Интерпретировать произведение	1	1	0	1 балл - 67%	1 балл - 63%	

		(художественное, музыкальное, живописное и др.), исходя из особенностей жанра, стиля, присутствующих в них средств художественной выразительности и образной системы						
17	2	Интерпретировать произведение (художественное, музыкальное, живописное и др.), исходя из особенностей жанра, стиля, присутствующих в них средств художественной выразительности и образной системы	1	1	1	1 балл - 100%	1 балл - 73%	
С.4	3	Сопоставлять различные точки зрения, соотносить позицию автора с собственной точкой зрения. Устанавливать сходство и различие в оценках явлений, отраженных в произведении	0	1	0	1 балл - 33%	1 балл - 63%	
С.5	3	Применять информацию из текста при решении учебно-практических задач	1	0	0	1 балл - 33%	1 балл - 15%	

Анализ выполнения заданий

Округ: Южный

Предмет: МГЧ

Школа: ГБОУ Школа № 1579

Дата: 28.02.2019

Класс: 4Л

Вариант: 9618

Номер задания	Уровень	Проверяемое знание/умение	Результаты выполнения заданий				
			номер учащегося по списку класса			Класс	Вся выборка (город)
			1	10	23		
1	1	Формулировать поисковый запрос, сочетать тематический и предметный поиск информации	1	1	1	1 балл - 100%	1 балл - 85%
2	1	Определять место и роль иллюстративного ряда в тексте	0	0	1	1 балл - 33%	1 балл - 72%
3	1	Находить в тексте конкретные сведения, факты, заданные в явном виде	1	1	1	1 балл - 100%	1 балл - 81%
4	1	Находить в тексте конкретные сведения, факты, заданные в явном виде	1	1	1	1 балл - 100%	1 балл - 82%
5	1	Соотносить информацию из разных частей текста, сопоставлять основные текстовые и внетекстовые компоненты	0	1	1	1 балл - 67%	1 балл - 76%
6	2	Применять информацию из текста при решении учебно-практических задач	1	1	1	1 балл - 100%	1 балл - 91%
7	1	Упорядочивать, ранжировать и группировать информацию	1	1	1	1 балл - 100%	1 балл - 60%
С.1	1	Соотносить информацию из разных частей текста, сопоставлять основные текстовые и внетекстовые компоненты	1	2	2	2 балла - 67% 1 балл - 33%	2 балла - 87% 1 балл - 6%
С.2	2	Соотносить информацию из разных частей текста, сопоставлять основные текстовые и внетекстовые компоненты	0	1	0	1 балл - 33%	1 балл - 76%
8	1	Применять информацию из текста при решении учебно-практических задач	1	1	1	1 балл - 100%	1 балл - 90%
9	1	Соотносить информацию из разных частей текста, сопоставлять основные текстовые и внетекстовые компоненты	1	1	1	1 балл - 100%	1 балл - 80%
10	1	Находить в тексте конкретные сведения, факты, заданные в явном виде	1	1	1	1 балл - 100%	1 балл - 70%
11	1	Находить в тексте конкретные сведения, факты, заданные в явном виде	1	0	1	1 балл - 67%	1 балл - 51%
12	1	Соотносить факты с общей идеей текста, устанавливать простые связи, не показанные в тексте напрямую	0	1	1	1 балл - 67%	1 балл - 60%
13	2	Соотносить факты с общей идеей текста, устанавливать простые связи, не показанные в тексте напрямую	1	1	0	1 балл - 67%	1 балл - 52%
С.3	2	Соотносить информацию из разных частей текста, сопоставлять основные текстовые и внетекстовые компоненты	0	2	0	2 балла - 33% 1 балл - 0%	2 балла - 13% 1 балл - 63%
14	1	Соотносить факты с общей идеей текста, устанавливать простые связи, не показанные в тексте напрямую	1	1	1	1 балл - 100%	1 балл - 82%
15	1	Соотносить факты с общей идеей текста, устанавливать простые связи, не показанные в тексте напрямую	1	1	1	2 балла - 0% 1 балл - 100%	2 балла - 27% 1 балл - 60%
16	2	Интерпретировать произведение	0	0	0	1 балл - 0%	1 балл - 45%

		(художественное, музыкальное, живописное и др.), исходя из особенностей жанра, стиля, присутствующих в них средств художественной выразительности и образной системы						
17	2	Интерпретировать произведение (художественное, музыкальное, живописное и др.), исходя из особенностей жанра, стиля, присутствующих в них средств художественной выразительности и образной системы	1	0	1	1 балл - 67%	1 балл - 43%	
С.4	3	Сопоставлять различные точки зрения, соотносить позицию автора с собственной точкой зрения. Устанавливать сходство и различие в оценках явлений, отраженных в произведении	0	1	0	1 балл - 33%	1 балл - 32%	
С.5	3	Применять информацию из текста при решении учебно-практических задач	0	0	0	1 балл - 0%	1 балл - 15%	

Структура овладения универсальными учебными действиями (УУД)

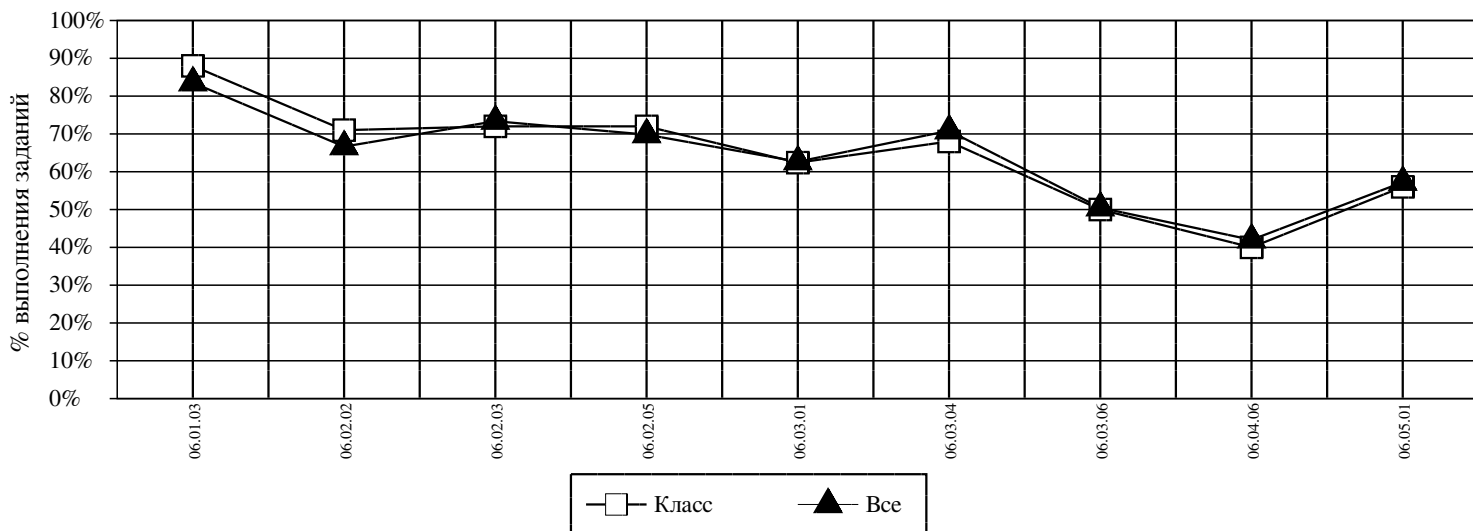
Округ: Южный

Предмет: МГЧ

Школа: ГБОУ Школа № 1579

Дата: 28.02.2019

Класс: 4Л



Код	УУД	Класс (%)	Все (%)
06.01.03	ФОРМУЛИРОВАТЬ ПОИСКОВЫЙ ЗАПРОС, СОЧЕТАТЬ ТЕМАТИЧЕСКИЙ И ПРЕДМЕТНЫЙ ПОИСК ИНФОРМАЦИИ	88	84
06.02.02	НАХОДИТЬ В ТЕКСТЕ КОНКРЕТНЫЕ СВЕДЕНИЯ, ФАКТЫ, ЗАДАННЫЕ В ЯВНОМ ВИДЕ	71	67
06.02.03	СООТНОСИТЬ ИНФОРМАЦИЮ ИЗ РАЗНЫХ ЧАСТЕЙ ТЕКСТА, СОПОСТАВЛЯТЬ ОСНОВНЫЕ ТЕКСТОВЫЕ И ВНЕТЕКСТОВЫЕ КОМПОНЕНТЫ	72	73
06.02.05	УПОРЯДОЧИВАТЬ, РАНЖИРОВАТЬ И ГРУППИРОВАТЬ ИНФОРМАЦИЮ	72	70
06.03.01	СООТНОСИТЬ ФАКТЫ С ОБЩЕЙ ИДЕЕЙ ТЕКСТА, УСТАНОВЛИВАТЬ ПРОСТЫЕ СВЯЗИ, НЕ ПОКАЗАННЫЕ В ТЕКСТЕ НАПРЯМУЮ	62	63
06.03.04	ОПРЕДЕЛЯТЬ МЕСТО И РОЛЬ ИЛЛЮСТРАТИВНОГО РЯДА В ТЕКСТЕ	68	71
06.03.06	ИНТЕРПРЕТИРОВАТЬ ПРОИЗВЕДЕНИЕ (ХУДОЖЕСТВЕННОЕ, МУЗЫКАЛЬНОЕ, ЖИВОПИСНОЕ И ДР.), ИСХОДЯ ИЗ ОСОБЕННОСТЕЙ ЖАНРА, СТИЛЯ, ПРИСУТСТВУЮЩИХ В НИХ СРЕДСТВ ХУДОЖЕСТВЕННОЙ ВЫРАЗИТЕЛЬНОСТИ И ОБРАЗНОЙ СИСТЕМЫ	50	50
06.04.06	СОПОСТАВЛЯТЬ РАЗЛИЧНЫЕ ТОЧКИ ЗРЕНИЯ, СООТНОСИТЬ ПОЗИЦИЮ АВТОРА С СОБСТВЕННОЙ ТОЧКОЙ ЗРЕНИЯ. УСТАНОВЛИВАТЬ СХОДСТВО И РАЗЛИЧИЕ В ОЦЕНКАХ ЯВЛЕНИЙ, ОТРАЖЕННЫХ В ПРОИЗВЕДЕНИИ	40	42
06.05.01	ПРИМЕНЯТЬ ИНФОРМАЦИЮ ИЗ ТЕКСТА ПРИ РЕШЕНИИ УЧЕБНО-ПРАКТИЧЕСКИХ ЗАДАЧ	56	57

Средний % выполнения теста: 65% 65%