

**МОСКОВСКИЙ ЦЕНТР КАЧЕСТВА ОБРАЗОВАНИЯ**

**Результаты диагностики метапредметных умений**

Государственное бюджетное общеобразовательное учреждение города Москвы "Школа № 1579"

Дата: **28.02.2019**

Предмет: **МГЧ**

Округ: **Южный**

Школа: **ГБОУ Школа № 1579**

Класс: **4И**

Фамилия, имя	№ уч.	Login	Вариант	Задание																				ТБ	% выполнения заданий				Уровень овладения УУД	Рейтинг			
				1	2	3	4	5	6	7	C.1	C.2	8	9	10	11	12	13	C.3	14	15	16	17		C.4	C.5	Всех	Уровень 1			Уровень 2	Уровень 3	
	1		9618	4+	4+	3+	4-	1	1	1	2	1	2+	1	4+	N	1-	3+	1	2+	2	4-	2-	0	N	17	68%	81%	57%	0%	Повышенный	4	
	2		9613	4+	4-	4+	2+	1	0	1	2	0	1+	0	4+	1	3+	2+	1	2-	2	1-	1+	1	N	17	68%	81%	43%	50%	Повышенный	4	
	3		9614	4+	4+	3+	3+	1	1	0	2	1	2+	1	4+	0	3+	3+	1	1-	1	N-	N-	N	N	16	64%	75%	57%	0%	Повышенный	5	
	6		9612	4+	2+	3-	4-	1	1	0	2	1	3+	1	4+	0	1+	1+	2	1+	1	1-	1-	1	0	17	68%	69%	71%	50%	Повышенный	4	
	7		9615	4+	1+	2+	4+	1	1	1	1	0	4+	1	3+	1	3-	2-	2	1-	1	4+	3+	0	0	17	68%	75%	71%	0%	Повышенный	4	
	8		9614	4+	4+	3+	1-	0	0	1	0	0	2+	0	4+	0	4-	3+	0	2+	1	3+	4-	N	0	10	40%	50%	29%	0%	Средний	8	
	9		9615	4+	2-	2+	4+	1	1	1	1	0	4+	1	3+	1	3-	1-	1	1-	2	4+	4-	1	0	16	64%	75%	43%	50%	Повышенный	5	
	10		9616	4+	1-	2+	4-	1	1	0	2	1	3+	1	4+	1	1+	1+	2	1+	2	1-	4+	0	0	19	76%	81%	86%	0%	Повышенный	2	
	11		9617	1-	3-	1-	3-	0	0	1	2	N	1+	1	4+	0	1-	2+	N	N-	N	N-	N-	N	N	7	28%	38%	14%	0%	Низкий	9	
	12		9611	4+	1+	2+	4+	1	0	1	1	0	4+	1	3+	1	3-	4+	1	1-	2	2-	3+	0	0	16	64%	81%	43%	0%	Повышенный	5	
	14		9613	1-	2+	4+	2+	1	0	1	2	N	1+	1	2-	1	3+	2+	N	3+	2	4+	1+	N	N	17	68%	88%	43%	0%	Повышенный	4	
	15		9616	4+	3-	2+	4-	0	1	0	0	1	3+	1	1-	0	4-	1+	2	1+	1	1-	1-	0	1	12	48%	38%	71%	50%	Средний	7	
	16		9615	4+	1+	2+	4+	1	0	1	1	0	4+	1	3+	0	3-	4+	0	4-	2	3-	3+	0	N	14	56%	75%	29%	0%	Средний	6	
	17		9617	1-	2+	2-	2+	0	0	1	2	1	1+	1	4+	0	3+	3-	0	1-	1	4+	1+	1	0	14	56%	63%	43%	50%	Средний	6	
	18		9618	4+	4+	3+	3+	1	1	1	2	1	2+	1	4+	0	4-	4-	1	2+	0	4-	1-	1	0	16	64%	75%	43%	50%	Повышенный	5	
	19		9612	4+	1-	2+	2+	1	1	1	2	1	3+	1	4+	N	N-	N-	N	N-	N	N-	N-	N	N	12	48%	63%	29%	0%	Средний	7	
	20		9611	4+	1+	2+	4+	1	0	1	1	1	4+	1	3+	1	3-	1-	2	1-	2	4+	3+	1	1	20	80%	81%	71%	100%	Повышенный	1	
	21		9616	4+	3-	2+	2+	1	1	0	2	1	3+	1	1-	0	1+	1+	1	1+	2	3+	4+	0	0	18	72%	75%	86%	0%	Повышенный	3	
	22		9618	4+	4+	3+	3+	1	1	0	2	1	2+	1	4+	0	3+	2-	0	2+	1	3+	4-	1	0	17	68%	81%	43%	50%	Повышенный	4	
<b>Число учащихся: 19</b>																							<b>Среднее по классу:</b>				<b>15.4</b>	<b>61%</b>	<b>71%</b>	<b>51%</b>	<b>24%</b>		

Уровень	Кол-во уч-ся	%
Высокий (21-25 баллов)	0	0
Повышенный (16-20 баллов)	13	68
Средний (10-15 баллов)	5	26
Низкий (0-9 баллов)	1	5

## Анализ выполнения заданий

Округ: Южный

Предмет: МГЧ

Школа: ГБОУ Школа № 1579

Дата: 28.02.2019

Класс: 4И

Вариант: 9611

Номер задания	Уровень	Проверяемое знание/умение	Результаты выполнения заданий			
			номер учащегося по списку класса		Класс	Вся выборка (город)
			12	20		
1	1	Формулировать поисковый запрос, сочетать тематический и предметный поиск информации	1	1	1 балл - 100%	1 балл - 78%
2	1	Определять место и роль иллюстративного ряда в тексте	1	1	1 балл - 100%	1 балл - 86%
3	1	Находить в тексте конкретные сведения, факты, заданные в явном виде	1	1	1 балл - 100%	1 балл - 68%
4	1	Находить в тексте конкретные сведения, факты, заданные в явном виде	1	1	1 балл - 100%	1 балл - 83%
5	1	Соотносить информацию из разных частей текста, сопоставлять основные текстовые и внетекстовые компоненты	1	1	1 балл - 100%	1 балл - 91%
6	2	Применять информацию из текста при решении учебно-практических задач	0	0	1 балл - 0%	1 балл - 37%
7	1	Упорядочивать, ранжировать и группировать информацию	1	1	1 балл - 100%	1 балл - 89%
С.1	1	Соотносить информацию из разных частей текста, сопоставлять основные текстовые и внетекстовые компоненты	1	1	2 балла - 0% 1 балл - 100%	2 балла - 48% 1 балл - 45%
С.2	2	Соотносить информацию из разных частей текста, сопоставлять основные текстовые и внетекстовые компоненты	0	1	1 балл - 50%	1 балл - 55%
8	1	Применять информацию из текста при решении учебно-практических задач	1	1	1 балл - 100%	1 балл - 91%
9	1	Соотносить информацию из разных частей текста, сопоставлять основные текстовые и внетекстовые компоненты	1	1	1 балл - 100%	1 балл - 92%
10	1	Находить в тексте конкретные сведения, факты, заданные в явном виде	1	1	1 балл - 100%	1 балл - 54%
11	1	Находить в тексте конкретные сведения, факты, заданные в явном виде	1	1	1 балл - 100%	1 балл - 73%
12	1	Соотносить факты с общей идеей текста, устанавливать простые связи, не показанные в тексте напрямую	0	0	1 балл - 0%	1 балл - 10%
13	2	Соотносить факты с общей идеей текста, устанавливать простые связи, не показанные в тексте напрямую	1	0	1 балл - 50%	1 балл - 33%
С.3	2	Соотносить информацию из разных частей текста, сопоставлять основные текстовые и внетекстовые компоненты	1	2	2 балла - 50% 1 балл - 50%	2 балла - 39% 1 балл - 40%
14	1	Соотносить факты с общей идеей текста, устанавливать простые связи, не показанные в тексте напрямую	0	0	1 балл - 0%	1 балл - 20%
15	1	Соотносить факты с общей идеей текста, устанавливать простые связи, не показанные в тексте напрямую	2	2	2 балла - 100% 1 балл - 0%	2 балла - 73% 1 балл - 22%
16	2	Интерпретировать произведение	0	1	1 балл - 50%	1 балл - 43%

		(художественное, музыкальное, живописное и др.), исходя из особенностей жанра, стиля, присутствующих в них средств художественной выразительности и образной системы				
17	2	Интерпретировать произведение (художественное, музыкальное, живописное и др.), исходя из особенностей жанра, стиля, присутствующих в них средств художественной выразительности и образной системы	1	1	1 балл - 100%	1 балл - 54%
С.4	3	Сопоставлять различные точки зрения, соотносить позицию автора с собственной точкой зрения. Устанавливать сходство и различие в оценках явлений, отраженных в произведении	0	1	1 балл - 50%	1 балл - 28%
С.5	3	Применять информацию из текста при решении учебно-практических задач	0	1	1 балл - 50%	1 балл - 19%

## Анализ выполнения заданий

Округ: Южный

Предмет: МГЧ

Школа: ГБОУ Школа № 1579

Дата: 28.02.2019

Класс: 4И

Вариант: 9612

Номер задания	Уровень	Проверяемое знание/умение	Результаты выполнения заданий			
			номер учащегося по списку класса		Класс	Вся выборка (город)
			6	19		
1	1	Формулировать поисковый запрос, сочетать тематический и предметный поиск информации	1	1	1 балл - 100%	1 балл - 85%
2	1	Определять место и роль иллюстративного ряда в тексте	1	0	1 балл - 50%	1 балл - 60%
3	1	Находить в тексте конкретные сведения, факты, заданные в явном виде	0	1	1 балл - 50%	1 балл - 66%
4	1	Находить в тексте конкретные сведения, факты, заданные в явном виде	0	1	1 балл - 50%	1 балл - 63%
5	1	Соотносить информацию из разных частей текста, сопоставлять основные текстовые и внетекстовые компоненты	1	1	1 балл - 100%	1 балл - 79%
6	2	Применять информацию из текста при решении учебно-практических задач	1	1	1 балл - 100%	1 балл - 77%
7	1	Упорядочивать, ранжировать и группировать информацию	0	1	1 балл - 50%	1 балл - 43%
С.1	1	Соотносить информацию из разных частей текста, сопоставлять основные текстовые и внетекстовые компоненты	2	2	2 балла - 100% 1 балл - 0%	2 балла - 61% 1 балл - 28%
С.2	2	Соотносить информацию из разных частей текста, сопоставлять основные текстовые и внетекстовые компоненты	1	1	1 балл - 100%	1 балл - 81%
8	1	Применять информацию из текста при решении учебно-практических задач	1	1	1 балл - 100%	1 балл - 93%
9	1	Соотносить информацию из разных частей текста, сопоставлять основные текстовые и внетекстовые компоненты	1	1	1 балл - 100%	1 балл - 79%
10	1	Находить в тексте конкретные сведения, факты, заданные в явном виде	1	1	1 балл - 100%	1 балл - 57%
11	1	Находить в тексте конкретные сведения, факты, заданные в явном виде	0	0	1 балл - 0%	1 балл - 40%
12	1	Соотносить факты с общей идеей текста, устанавливать простые связи, не показанные в тексте напрямую	1	0	1 балл - 50%	1 балл - 84%
13	2	Соотносить факты с общей идеей текста, устанавливать простые связи, не показанные в тексте напрямую	1	0	1 балл - 50%	1 балл - 70%
С.3	2	Соотносить информацию из разных частей текста, сопоставлять основные текстовые и внетекстовые компоненты	2	0	2 балла - 50% 1 балл - 0%	2 балла - 61% 1 балл - 22%
14	1	Соотносить факты с общей идеей текста, устанавливать простые связи, не показанные в тексте напрямую	1	0	1 балл - 50%	1 балл - 62%
15	1	Соотносить факты с общей идеей текста, устанавливать простые связи, не показанные в тексте напрямую	1	0	2 балла - 0% 1 балл - 50%	2 балла - 40% 1 балл - 49%
16	2	Интерпретировать произведение	0	0	1 балл - 0%	1 балл - 27%

		(художественное, музыкальное, живописное и др.), исходя из особенностей жанра, стиля, присутствующих в них средств художественной выразительности и образной системы				
17	2	Интерпретировать произведение (художественное, музыкальное, живописное и др.), исходя из особенностей жанра, стиля, присутствующих в них средств художественной выразительности и образной системы	0	0	1 балл - 0%	1 балл - 56%
С.4	3	Сопоставлять различные точки зрения, соотносить позицию автора с собственной точкой зрения. Устанавливать сходство и различие в оценках явлений, отраженных в произведении	1	0	1 балл - 50%	1 балл - 45%
С.5	3	Применять информацию из текста при решении учебно-практических задач	0	0	1 балл - 0%	1 балл - 32%

## Анализ выполнения заданий

Округ: Южный

Предмет: МГЧ

Школа: ГБОУ Школа № 1579

Дата: 28.02.2019

Класс: 4И

Вариант: 9613

Номер задания	Уровень	Проверяемое знание/умение	Результаты выполнения заданий			
			номер учащегося по списку класса		Класс	Вся выборка (город)
			2	14		
1	1	Формулировать поисковый запрос, сочетать тематический и предметный поиск информации	1	0	1 балл - 50%	1 балл - 86%
2	1	Определять место и роль иллюстративного ряда в тексте	0	1	1 балл - 50%	1 балл - 66%
3	1	Находить в тексте конкретные сведения, факты, заданные в явном виде	1	1	1 балл - 100%	1 балл - 59%
4	1	Находить в тексте конкретные сведения, факты, заданные в явном виде	1	1	1 балл - 100%	1 балл - 95%
5	1	Соотносить информацию из разных частей текста, сопоставлять основные текстовые и внетекстовые компоненты	1	1	1 балл - 100%	1 балл - 80%
6	2	Применять информацию из текста при решении учебно-практических задач	0	0	1 балл - 0%	1 балл - 37%
7	1	Упорядочивать, ранжировать и группировать информацию	1	1	1 балл - 100%	1 балл - 87%
С.1	1	Соотносить информацию из разных частей текста, сопоставлять основные текстовые и внетекстовые компоненты	2	2	2 балла - 100% 1 балл - 0%	2 балла - 89% 1 балл - 6%
С.2	2	Соотносить информацию из разных частей текста, сопоставлять основные текстовые и внетекстовые компоненты	0	0	1 балл - 0%	1 балл - 54%
8	1	Применять информацию из текста при решении учебно-практических задач	1	1	1 балл - 100%	1 балл - 90%
9	1	Соотносить информацию из разных частей текста, сопоставлять основные текстовые и внетекстовые компоненты	0	1	1 балл - 50%	1 балл - 92%
10	1	Находить в тексте конкретные сведения, факты, заданные в явном виде	1	0	1 балл - 50%	1 балл - 74%
11	1	Находить в тексте конкретные сведения, факты, заданные в явном виде	1	1	1 балл - 100%	1 балл - 48%
12	1	Соотносить факты с общей идеей текста, устанавливая простые связи, не показанные в тексте напрямую	1	1	1 балл - 100%	1 балл - 80%
13	2	Соотносить факты с общей идеей текста, устанавливая простые связи, не показанные в тексте напрямую	1	1	1 балл - 100%	1 балл - 81%
С.3	2	Соотносить информацию из разных частей текста, сопоставлять основные текстовые и внетекстовые компоненты	1	0	2 балла - 0% 1 балл - 50%	2 балла - 30% 1 балл - 50%
14	1	Соотносить факты с общей идеей текста, устанавливая простые связи, не показанные в тексте напрямую	0	1	1 балл - 50%	1 балл - 62%
15	1	Соотносить факты с общей идеей текста, устанавливая простые связи, не показанные в тексте напрямую	2	2	2 балла - 100% 1 балл - 0%	2 балла - 59% 1 балл - 33%
16	2	Интерпретировать произведение	0	1	1 балл - 50%	1 балл - 64%

		(художественное, музыкальное, живописное и др.), исходя из особенностей жанра, стиля, присутствующих в них средств художественной выразительности и образной системы				
17	2	Интерпретировать произведение (художественное, музыкальное, живописное и др.), исходя из особенностей жанра, стиля, присутствующих в них средств художественной выразительности и образной системы	1	1	1 балл - 100%	1 балл - 73%
С.4	3	Сопоставлять различные точки зрения, соотносить позицию автора с собственной точкой зрения. Устанавливать сходство и различие в оценках явлений, отраженных в произведении	1	0	1 балл - 50%	1 балл - 64%
С.5	3	Применять информацию из текста при решении учебно-практических задач	0	0	1 балл - 0%	1 балл - 16%

## Анализ выполнения заданий

Округ: Южный

Предмет: МГЧ

Школа: ГБОУ Школа № 1579

Дата: 28.02.2019

Класс: 4И

Вариант: 9614

Номер задания	Уровень	Проверяемое знание/умение	Результаты выполнения заданий			
			номер учащегося по списку класса		Класс	Вся выборка (город)
			3	8		
1	1	Формулировать поисковый запрос, сочетать тематический и предметный поиск информации	1	1	1 балл - 100%	1 балл - 84%
2	1	Определять место и роль иллюстративного ряда в тексте	1	1	1 балл - 100%	1 балл - 72%
3	1	Находить в тексте конкретные сведения, факты, заданные в явном виде	1	1	1 балл - 100%	1 балл - 81%
4	1	Находить в тексте конкретные сведения, факты, заданные в явном виде	1	0	1 балл - 50%	1 балл - 82%
5	1	Соотносить информацию из разных частей текста, сопоставлять основные текстовые и внетекстовые компоненты	1	0	1 балл - 50%	1 балл - 76%
6	2	Применять информацию из текста при решении учебно-практических задач	1	0	1 балл - 50%	1 балл - 91%
7	1	Упорядочивать, ранжировать и группировать информацию	0	1	1 балл - 50%	1 балл - 60%
С.1	1	Соотносить информацию из разных частей текста, сопоставлять основные текстовые и внетекстовые компоненты	2	0	2 балла - 50% 1 балл - 0%	2 балла - 87% 1 балл - 6%
С.2	2	Соотносить информацию из разных частей текста, сопоставлять основные текстовые и внетекстовые компоненты	1	0	1 балл - 50%	1 балл - 76%
8	1	Применять информацию из текста при решении учебно-практических задач	1	1	1 балл - 100%	1 балл - 89%
9	1	Соотносить информацию из разных частей текста, сопоставлять основные текстовые и внетекстовые компоненты	1	0	1 балл - 50%	1 балл - 80%
10	1	Находить в тексте конкретные сведения, факты, заданные в явном виде	1	1	1 балл - 100%	1 балл - 69%
11	1	Находить в тексте конкретные сведения, факты, заданные в явном виде	0	0	1 балл - 0%	1 балл - 51%
12	1	Соотносить факты с общей идеей текста, устанавливая простые связи, не показанные в тексте напрямую	1	0	1 балл - 50%	1 балл - 59%
13	2	Соотносить факты с общей идеей текста, устанавливая простые связи, не показанные в тексте напрямую	1	1	1 балл - 100%	1 балл - 52%
С.3	2	Соотносить информацию из разных частей текста, сопоставлять основные текстовые и внетекстовые компоненты	1	0	2 балла - 0% 1 балл - 50%	2 балла - 13% 1 балл - 64%
14	1	Соотносить факты с общей идеей текста, устанавливая простые связи, не показанные в тексте напрямую	0	1	1 балл - 50%	1 балл - 83%
15	1	Соотносить факты с общей идеей текста, устанавливая простые связи, не показанные в тексте напрямую	1	1	2 балла - 0% 1 балл - 100%	2 балла - 28% 1 балл - 59%
16	2	Интерпретировать произведение	0	1	1 балл - 50%	1 балл - 45%



		(художественное, музыкальное, живописное и др.), исходя из особенностей жанра, стиля, присутствующих в них средств художественной выразительности и образной системы				
17	2	Интерпретировать произведение (художественное, музыкальное, живописное и др.), исходя из особенностей жанра, стиля, присутствующих в них средств художественной выразительности и образной системы	0	0	1 балл - 0%	1 балл - 43%
С.4	3	Сопоставлять различные точки зрения, соотносить позицию автора с собственной точкой зрения. Устанавливать сходство и различие в оценках явлений, отраженных в произведении	0	0	1 балл - 0%	1 балл - 32%
С.5	3	Применять информацию из текста при решении учебно-практических задач	0	0	1 балл - 0%	1 балл - 15%

## Анализ выполнения заданий

Округ: Южный

Предмет: МГЧ

Школа: ГБОУ Школа № 1579

Дата: 28.02.2019

Класс: 4И

Вариант: 9615

Номер задания	Уровень	Проверяемое знание/умение	Результаты выполнения заданий				Класс	Вся выборка (город)
			номер учащегося по списку класса					
			7	9	16			
1	1	Формулировать поисковый запрос, сочетать тематический и предметный поиск информации	1	1	1	1 балл - 100%	1 балл - 79%	
2	1	Определять место и роль иллюстративного ряда в тексте	1	0	1	1 балл - 67%	1 балл - 85%	
3	1	Находить в тексте конкретные сведения, факты, заданные в явном виде	1	1	1	1 балл - 100%	1 балл - 69%	
4	1	Находить в тексте конкретные сведения, факты, заданные в явном виде	1	1	1	1 балл - 100%	1 балл - 84%	
5	1	Соотносить информацию из разных частей текста, сопоставлять основные текстовые и внетекстовые компоненты	1	1	1	1 балл - 100%	1 балл - 92%	
6	2	Применять информацию из текста при решении учебно-практических задач	1	1	0	1 балл - 67%	1 балл - 37%	
7	1	Упорядочивать, ранжировать и группировать информацию	1	1	1	1 балл - 100%	1 балл - 89%	
С.1	1	Соотносить информацию из разных частей текста, сопоставлять основные текстовые и внетекстовые компоненты	1	1	1	2 балла - 0% 1 балл - 100%	2 балла - 48% 1 балл - 46%	
С.2	2	Соотносить информацию из разных частей текста, сопоставлять основные текстовые и внетекстовые компоненты	0	0	0	1 балл - 0%	1 балл - 56%	
8	1	Применять информацию из текста при решении учебно-практических задач	1	1	1	1 балл - 100%	1 балл - 91%	
9	1	Соотносить информацию из разных частей текста, сопоставлять основные текстовые и внетекстовые компоненты	1	1	1	1 балл - 100%	1 балл - 92%	
10	1	Находить в тексте конкретные сведения, факты, заданные в явном виде	1	1	1	1 балл - 100%	1 балл - 56%	
11	1	Находить в тексте конкретные сведения, факты, заданные в явном виде	1	1	0	1 балл - 67%	1 балл - 74%	
12	1	Соотносить факты с общей идеей текста, устанавливать простые связи, не показанные в тексте напрямую	0	0	0	1 балл - 0%	1 балл - 10%	
13	2	Соотносить факты с общей идеей текста, устанавливать простые связи, не показанные в тексте напрямую	0	0	1	1 балл - 33%	1 балл - 33%	
С.3	2	Соотносить информацию из разных частей текста, сопоставлять основные текстовые и внетекстовые компоненты	2	1	0	2 балла - 33% 1 балл - 33%	2 балла - 41% 1 балл - 39%	
14	1	Соотносить факты с общей идеей текста, устанавливать простые связи, не показанные в тексте напрямую	0	0	0	1 балл - 0%	1 балл - 20%	
15	1	Соотносить факты с общей идеей текста, устанавливать простые связи, не показанные в тексте напрямую	1	2	2	2 балла - 67% 1 балл - 33%	2 балла - 74% 1 балл - 22%	
16	2	Интерпретировать произведение	1	1	0	1 балл - 67%	1 балл - 44%	

		(художественное, музыкальное, живописное и др.), исходя из особенностей жанра, стиля, присутствующих в них средств художественной выразительности и образной системы					
17	2	Интерпретировать произведение (художественное, музыкальное, живописное и др.), исходя из особенностей жанра, стиля, присутствующих в них средств художественной выразительности и образной системы	1	0	1	1 балл - 67%	1 балл - 54%
С.4	3	Сопоставлять различные точки зрения, соотносить позицию автора с собственной точкой зрения. Устанавливать сходство и различие в оценках явлений, отраженных в произведении	0	1	0	1 балл - 33%	1 балл - 29%
С.5	3	Применять информацию из текста при решении учебно-практических задач	0	0	0	1 балл - 0%	1 балл - 19%

## Анализ выполнения заданий

Округ: Южный

Предмет: МГЧ

Школа: ГБОУ Школа № 1579

Дата: 28.02.2019

Класс: 4И

Вариант: 9616

Номер задания	Уровень	Проверяемое знание/умение	Результаты выполнения заданий				
			номер учащегося по списку класса			Класс	Вся выборка (город)
			10	15	21		
1	1	Формулировать поисковый запрос, сочетать тематический и предметный поиск информации	1	1	1	1 балл - 100%	1 балл - 84%
2	1	Определять место и роль иллюстративного ряда в тексте	0	0	0	1 балл - 0%	1 балл - 59%
3	1	Находить в тексте конкретные сведения, факты, заданные в явном виде	1	1	1	1 балл - 100%	1 балл - 66%
4	1	Находить в тексте конкретные сведения, факты, заданные в явном виде	0	0	1	1 балл - 33%	1 балл - 63%
5	1	Соотносить информацию из разных частей текста, сопоставлять основные текстовые и внетекстовые компоненты	1	0	1	1 балл - 67%	1 балл - 79%
6	2	Применять информацию из текста при решении учебно-практических задач	1	1	1	1 балл - 100%	1 балл - 78%
7	1	Упорядочивать, ранжировать и группировать информацию	0	0	0	1 балл - 0%	1 балл - 42%
С.1	1	Соотносить информацию из разных частей текста, сопоставлять основные текстовые и внетекстовые компоненты	2	0	2	2 балла - 67% 1 балл - 0%	2 балла - 61% 1 балл - 29%
С.2	2	Соотносить информацию из разных частей текста, сопоставлять основные текстовые и внетекстовые компоненты	1	1	1	1 балл - 100%	1 балл - 81%
8	1	Применять информацию из текста при решении учебно-практических задач	1	1	1	1 балл - 100%	1 балл - 93%
9	1	Соотносить информацию из разных частей текста, сопоставлять основные текстовые и внетекстовые компоненты	1	1	1	1 балл - 100%	1 балл - 80%
10	1	Находить в тексте конкретные сведения, факты, заданные в явном виде	1	0	0	1 балл - 33%	1 балл - 57%
11	1	Находить в тексте конкретные сведения, факты, заданные в явном виде	1	0	0	1 балл - 33%	1 балл - 41%
12	1	Соотносить факты с общей идеей текста, устанавливать простые связи, не показанные в тексте напрямую	1	0	1	1 балл - 67%	1 балл - 85%
13	2	Соотносить факты с общей идеей текста, устанавливать простые связи, не показанные в тексте напрямую	1	1	1	1 балл - 100%	1 балл - 70%
С.3	2	Соотносить информацию из разных частей текста, сопоставлять основные текстовые и внетекстовые компоненты	2	2	1	2 балла - 67% 1 балл - 33%	2 балла - 62% 1 балл - 20%
14	1	Соотносить факты с общей идеей текста, устанавливать простые связи, не показанные в тексте напрямую	1	1	1	1 балл - 100%	1 балл - 61%
15	1	Соотносить факты с общей идеей текста, устанавливать простые связи, не показанные в тексте напрямую	2	1	2	2 балла - 67% 1 балл - 33%	2 балла - 39% 1 балл - 49%
16	2	Интерпретировать произведение	0	0	1	1 балл - 33%	1 балл - 27%

		(художественное, музыкальное, живописное и др.), исходя из особенностей жанра, стиля, присутствующих в них средств художественной выразительности и образной системы					
17	2	Интерпретировать произведение (художественное, музыкальное, живописное и др.), исходя из особенностей жанра, стиля, присутствующих в них средств художественной выразительности и образной системы	1	0	1	1 балл - 67%	1 балл - 56%
С.4	3	Сопоставлять различные точки зрения, соотносить позицию автора с собственной точкой зрения. Устанавливать сходство и различие в оценках явлений, отраженных в произведении	0	0	0	1 балл - 0%	1 балл - 46%
С.5	3	Применять информацию из текста при решении учебно-практических задач	0	1	0	1 балл - 33%	1 балл - 32%

## Анализ выполнения заданий

Округ: Южный

Предмет: МГЧ

Школа: ГБОУ Школа № 1579

Дата: 28.02.2019

Класс: 4И

Вариант: 9617

Номер задания	Уровень	Проверяемое знание/умение	Результаты выполнения заданий			
			номер учащегося по списку класса		Класс	Вся выборка (город)
			11	17		
1	1	Формулировать поисковый запрос, сочетать тематический и предметный поиск информации	0	0	1 балл - 0%	1 балл - 87%
2	1	Определять место и роль иллюстративного ряда в тексте	0	1	1 балл - 50%	1 балл - 66%
3	1	Находить в тексте конкретные сведения, факты, заданные в явном виде	0	0	1 балл - 0%	1 балл - 59%
4	1	Находить в тексте конкретные сведения, факты, заданные в явном виде	0	1	1 балл - 50%	1 балл - 95%
5	1	Соотносить информацию из разных частей текста, сопоставлять основные текстовые и внетекстовые компоненты	0	0	1 балл - 0%	1 балл - 80%
6	2	Применять информацию из текста при решении учебно-практических задач	0	0	1 балл - 0%	1 балл - 37%
7	1	Упорядочивать, ранжировать и группировать информацию	1	1	1 балл - 100%	1 балл - 86%
С.1	1	Соотносить информацию из разных частей текста, сопоставлять основные текстовые и внетекстовые компоненты	2	2	2 балла - 100% 1 балл - 0%	2 балла - 89% 1 балл - 6%
С.2	2	Соотносить информацию из разных частей текста, сопоставлять основные текстовые и внетекстовые компоненты	0	1	1 балл - 50%	1 балл - 54%
8	1	Применять информацию из текста при решении учебно-практических задач	1	1	1 балл - 100%	1 балл - 91%
9	1	Соотносить информацию из разных частей текста, сопоставлять основные текстовые и внетекстовые компоненты	1	1	1 балл - 100%	1 балл - 92%
10	1	Находить в тексте конкретные сведения, факты, заданные в явном виде	1	1	1 балл - 100%	1 балл - 75%
11	1	Находить в тексте конкретные сведения, факты, заданные в явном виде	0	0	1 балл - 0%	1 балл - 48%
12	1	Соотносить факты с общей идеей текста, устанавливать простые связи, не показанные в тексте напрямую	0	1	1 балл - 50%	1 балл - 80%
13	2	Соотносить факты с общей идеей текста, устанавливать простые связи, не показанные в тексте напрямую	1	0	1 балл - 50%	1 балл - 81%
С.3	2	Соотносить информацию из разных частей текста, сопоставлять основные текстовые и внетекстовые компоненты	0	0	2 балла - 0% 1 балл - 0%	2 балла - 31% 1 балл - 50%
14	1	Соотносить факты с общей идеей текста, устанавливать простые связи, не показанные в тексте напрямую	0	0	1 балл - 0%	1 балл - 63%
15	1	Соотносить факты с общей идеей текста, устанавливать простые связи, не показанные в тексте напрямую	0	1	2 балла - 0% 1 балл - 50%	2 балла - 58% 1 балл - 34%
16	2	Интерпретировать произведение	0	1	1 балл - 50%	1 балл - 63%

		(художественное, музыкальное, живописное и др.), исходя из особенностей жанра, стиля, присутствующих в них средств художественной выразительности и образной системы				
17	2	Интерпретировать произведение (художественное, музыкальное, живописное и др.), исходя из особенностей жанра, стиля, присутствующих в них средств художественной выразительности и образной системы	0	1	1 балл - 50%	1 балл - 73%
С.4	3	Сопоставлять различные точки зрения, соотносить позицию автора с собственной точкой зрения. Устанавливать сходство и различие в оценках явлений, отраженных в произведении	0	1	1 балл - 50%	1 балл - 63%
С.5	3	Применять информацию из текста при решении учебно-практических задач	0	0	1 балл - 0%	1 балл - 15%

## Анализ выполнения заданий

Округ: Южный

Предмет: МГЧ

Школа: ГБОУ Школа № 1579

Дата: 28.02.2019

Класс: 4И

Вариант: 9618

Номер задания	Уровень	Проверяемое знание/умение	Результаты выполнения заданий				
			номер учащегося по списку класса			Класс	Вся выборка (город)
			1	18	22		
1	1	Формулировать поисковый запрос, сочетать тематический и предметный поиск информации	1	1	1	1 балл - 100%	1 балл - 85%
2	1	Определять место и роль иллюстративного ряда в тексте	1	1	1	1 балл - 100%	1 балл - 72%
3	1	Находить в тексте конкретные сведения, факты, заданные в явном виде	1	1	1	1 балл - 100%	1 балл - 81%
4	1	Находить в тексте конкретные сведения, факты, заданные в явном виде	0	1	1	1 балл - 67%	1 балл - 82%
5	1	Соотносить информацию из разных частей текста, сопоставлять основные текстовые и внетекстовые компоненты	1	1	1	1 балл - 100%	1 балл - 76%
6	2	Применять информацию из текста при решении учебно-практических задач	1	1	1	1 балл - 100%	1 балл - 91%
7	1	Упорядочивать, ранжировать и группировать информацию	1	1	0	1 балл - 67%	1 балл - 60%
С.1	1	Соотносить информацию из разных частей текста, сопоставлять основные текстовые и внетекстовые компоненты	2	2	2	2 балла - 100% 1 балл - 0%	2 балла - 87% 1 балл - 6%
С.2	2	Соотносить информацию из разных частей текста, сопоставлять основные текстовые и внетекстовые компоненты	1	1	1	1 балл - 100%	1 балл - 76%
8	1	Применять информацию из текста при решении учебно-практических задач	1	1	1	1 балл - 100%	1 балл - 90%
9	1	Соотносить информацию из разных частей текста, сопоставлять основные текстовые и внетекстовые компоненты	1	1	1	1 балл - 100%	1 балл - 80%
10	1	Находить в тексте конкретные сведения, факты, заданные в явном виде	1	1	1	1 балл - 100%	1 балл - 70%
11	1	Находить в тексте конкретные сведения, факты, заданные в явном виде	0	0	0	1 балл - 0%	1 балл - 51%
12	1	Соотносить факты с общей идеей текста, устанавливать простые связи, не показанные в тексте напрямую	0	0	1	1 балл - 33%	1 балл - 60%
13	2	Соотносить факты с общей идеей текста, устанавливать простые связи, не показанные в тексте напрямую	1	0	0	1 балл - 33%	1 балл - 52%
С.3	2	Соотносить информацию из разных частей текста, сопоставлять основные текстовые и внетекстовые компоненты	1	1	0	2 балла - 0% 1 балл - 67%	2 балла - 13% 1 балл - 63%
14	1	Соотносить факты с общей идеей текста, устанавливать простые связи, не показанные в тексте напрямую	1	1	1	1 балл - 100%	1 балл - 82%
15	1	Соотносить факты с общей идеей текста, устанавливать простые связи, не показанные в тексте напрямую	2	0	1	2 балла - 33% 1 балл - 33%	2 балла - 27% 1 балл - 60%
16	2	Интерпретировать произведение	0	0	1	1 балл - 33%	1 балл - 45%



		(художественное, музыкальное, живописное и др.), исходя из особенностей жанра, стиля, присутствующих в них средств художественной выразительности и образной системы						
17	2	Интерпретировать произведение (художественное, музыкальное, живописное и др.), исходя из особенностей жанра, стиля, присутствующих в них средств художественной выразительности и образной системы	0	0	0	1 балл - 0%	1 балл - 43%	
С.4	3	Сопоставлять различные точки зрения, соотносить позицию автора с собственной точкой зрения. Устанавливать сходство и различие в оценках явлений, отраженных в произведении	0	1	1	1 балл - 67%	1 балл - 32%	
С.5	3	Применять информацию из текста при решении учебно-практических задач	0	0	0	1 балл - 0%	1 балл - 15%	

**Структура овладения универсальными учебными действиями (УУД)**

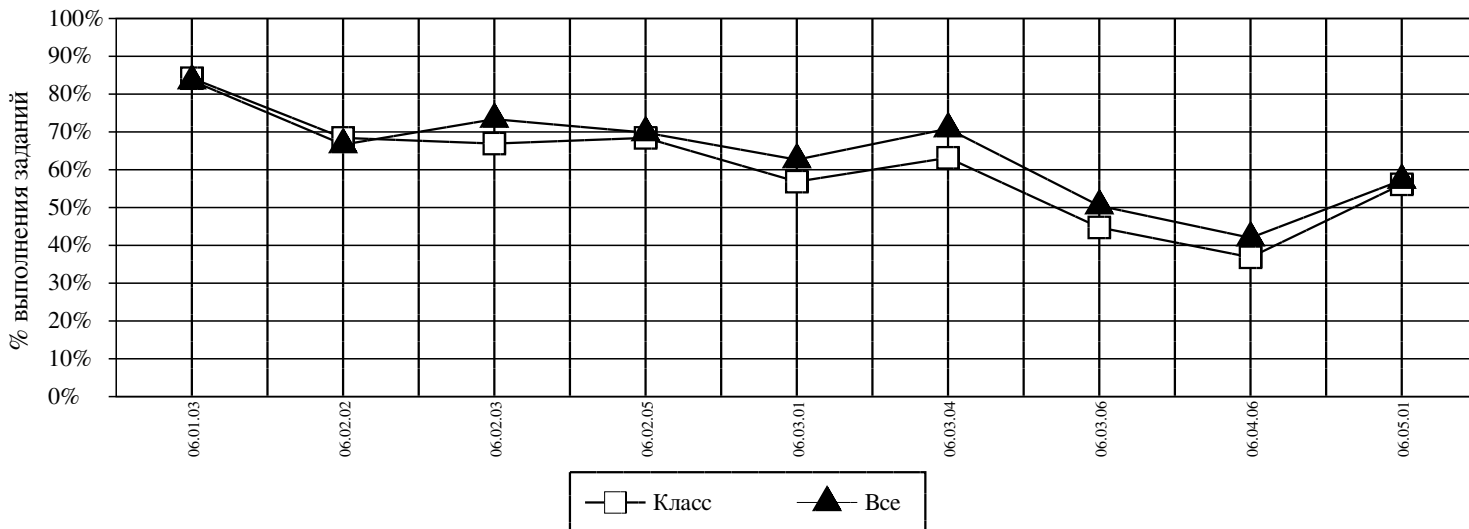
**Округ:** Южный

**Предмет:** МГЧ

**Школа:** ГБОУ Школа № 1579

**Дата:** 28.02.2019

**Класс:** 4И



<i>Код</i>	<i>УУД</i>	<i>Класс (%)</i>	<i>Все (%)</i>
06.01.03	ФОРМУЛИРОВАТЬ ПОИСКОВЫЙ ЗАПРОС, СОЧЕТАТЬ ТЕМАТИЧЕСКИЙ И ПРЕДМЕТНЫЙ ПОИСК ИНФОРМАЦИИ	84	84
06.02.02	НАХОДИТЬ В ТЕКСТЕ КОНКРЕТНЫЕ СВЕДЕНИЯ, ФАКТЫ, ЗАДАННЫЕ В ЯВНОМ ВИДЕ	68	67
06.02.03	СООТНОСИТЬ ИНФОРМАЦИЮ ИЗ РАЗНЫХ ЧАСТЕЙ ТЕКСТА, СОПОСТАВЛЯТЬ ОСНОВНЫЕ ТЕКСТОВЫЕ И ВНЕТЕКСТОВЫЕ КОМПОНЕНТЫ	67	73
06.02.05	УПОРЯДОЧИВАТЬ, РАНЖИРОВАТЬ И ГРУППИРОВАТЬ ИНФОРМАЦИЮ	68	70
06.03.01	СООТНОСИТЬ ФАКТЫ С ОБЩЕЙ ИДЕЕЙ ТЕКСТА, УСТАНОВЛИВАТЬ ПРОСТЫЕ СВЯЗИ, НЕ ПОКАЗАННЫЕ В ТЕКСТЕ НАПРЯМУЮ	57	63
06.03.04	ОПРЕДЕЛЯТЬ МЕСТО И РОЛЬ ИЛЛЮСТРАТИВНОГО РЯДА В ТЕКСТЕ	63	71
06.03.06	ИНТЕРПРЕТИРОВАТЬ ПРОИЗВЕДЕНИЕ (ХУДОЖЕСТВЕННОЕ, МУЗЫКАЛЬНОЕ, ЖИВОПИСНОЕ И ДР.), ИСХОДЯ ИЗ ОСОБЕННОСТЕЙ ЖАНРА, СТИЛЯ, ПРИСУТСТВУЮЩИХ В НИХ СРЕДСТВ ХУДОЖЕСТВЕННОЙ ВЫРАЗИТЕЛЬНОСТИ И ОБРАЗНОЙ СИСТЕМЫ	45	50
06.04.06	СОПОСТАВЛЯТЬ РАЗЛИЧНЫЕ ТОЧКИ ЗРЕНИЯ, СООТНОСИТЬ ПОЗИЦИЮ АВТОРА С СОБСТВЕННОЙ ТОЧКОЙ ЗРЕНИЯ. УСТАНОВЛИВАТЬ СХОДСТВО И РАЗЛИЧИЕ В ОЦЕНКАХ ЯВЛЕНИЙ, ОТРАЖЕННЫХ В ПРОИЗВЕДЕНИИ	37	42
06.05.01	ПРИМЕНЯТЬ ИНФОРМАЦИЮ ИЗ ТЕКСТА ПРИ РЕШЕНИИ УЧЕБНО-ПРАКТИЧЕСКИХ ЗАДАЧ	56	57

**Средний % выполнения теста: 61% 65%**