

**МОСКОВСКИЙ ЦЕНТР КАЧЕСТВА ОБРАЗОВАНИЯ**

**Результаты диагностики метапредметных умений**

Государственное бюджетное общеобразовательное учреждение города Москвы "Школа № 1579"

Дата: **14.02.2019**

Предмет: **МПУ**

Округ: **Южный**

Школа: **ГБОУ Школа № 1579**

Класс: **7И**

Фамилия, имя	№ уч.	Login	Вариант	Задание																			ТБ	% выполнения заданий				% выполнения заданий по блокам универсальных учебных действий				Уровень овладения УУД	Рейтинг							
				1	2	3	4	5	С.1	6	7	8	9	С.2	10	11	12	13	14	15	16	С.3		Всех	Уровень 1	Уровень 2	Уровень 3	I	II	III	IV									
	1		9604	4+	1	0	1	0	N	0	1	4+	1	N	3+	N	0	1-	0	N	0	N	7	26%	15%	33%	40%	33%	25%	38%	0%	Низкий	8							
	2		9603	4+	1	0	0	2	1	2	1	3+	2	2	1-	1	1	2+	2	1	1	0	20	74%	92%	56%	60%	56%	75%	88%	83%	Повышенный	2							
	4		9602	2-	1	0	0	2	0	2	2	4+	1	2	4-	1	0	4-	1	1	1	0	15	56%	85%	22%	40%	33%	100%	63%	50%	Повышенный	5							
	5		9602	2-	0	0	0	2	2	1	2	4+	2	2	3+	1	1	2+	1	1	1	1	20	74%	85%	67%	60%	44%	75%	100%	83%	Повышенный	2							
	7		9604	4+	0	0	1	2	0	2	1	4+	1	2	3+	0	0	2-	1	0	1	0	14	52%	77%	33%	20%	44%	75%	63%	33%	Средний	6							
	12		9601	4+	1	0	2	1	2	2	1	3+	1	2	3+	0	1	2+	1	1	1	1	21	78%	69%	89%	80%	78%	75%	75%	83%	Повышенный	1							
	21		9602	2-	1	0	1	2	2	2	2	4+	2	1	3+	1	0	2+	1	1	1	1	21	78%	85%	78%	60%	67%	100%	75%	83%	Повышенный	1							
	22		9603	2-	1	0	1	2	0	2	1	3+	2	N	3+	1	0	1-	2	0	0	N	14	52%	69%	33%	40%	44%	75%	63%	33%	Средний	6							
	23		9603	3-	1	0	1	2	2	2	1	4-	2	2	2-	1	N	2+	1	0	N	N	16	59%	77%	56%	20%	67%	75%	63%	33%	Повышенный	4							
	25		9601	4+	0	0	1	1	1	1	2	2-	2	1	4-	1	1	2+	1	1	1	1	17	63%	69%	67%	40%	44%	75%	63%	83%	Повышенный	3							
	28		9604	4+	1	0	1	0	1	0	1	4+	2	2	3+	1	N	1-	1	1	0	0	14	52%	46%	67%	40%	44%	25%	88%	33%	Средний	6							
	29		9601	4+	0	0	1	0	0	1	1	4-	0	N	3+	N	N	2+	2	1	1	0	10	37%	38%	56%	0%	22%	50%	13%	83%	Средний	7							
<b>Число учащихся: 12</b>																						<b>Среднее по классу:</b>				<b>15.8</b>	<b>58%</b>	<b>67%</b>	<b>55%</b>	<b>42%</b>	<b>48%</b>	<b>69%</b>	<b>66%</b>	<b>57%</b>						

**Блоки универсальных учебных действий (УУД)**

- I - Логические действия
- II - Знаково-символические действия
- III - Решение проблем
- IV - Работа с информацией и текстом

**Результаты класса**

Уровень	Кол-во уч-ся	%
Высокий (22-27 баллов)	0	0
Повышенный (15-21 балл)	7	58
Средний (8-14 баллов)	4	33
Низкий (0-7 баллов)	1	8

## Анализ выполнения заданий

Округ: Южный

Предмет: МПУ

Школа: ГБОУ Школа № 1579

Дата: 14.02.2019

Класс: 7И

Вариант: 9601

Номер задания	Уровень	Проверяемое знание/умение	Результаты выполнения заданий				
			номер учащегося по списку класса			Класс	Вся выборка (город)
			12	25	29		
1	2	Устанавливать аналогии, строить логические рассуждения, умозаключения, делать выводы	1	1	1	1 балл - 100%	1 балл - 57%
2	3	Проводить группировку, сериацию, классификацию, выделять главное	1	0	0	1 балл - 33%	1 балл - 46%
3	3	Проводить группировку, сериацию, классификацию, выделять главное	0	0	0	1 балл - 0%	1 балл - 31%
4	2	Давать определения понятиям, подводить под понятие	2	1	1	2 балла - 33% 1 балл - 67%	2 балла - 35% 1 балл - 45%
5	1	Устанавливать аналогии, строить логические рассуждения, умозаключения, делать выводы	1	1	0	2 балла - 0% 1 балл - 67%	2 балла - 50% 1 балл - 24%
С.1	2	Выявлять черты сходства и различия, осуществлять сравнение	2	1	0	2 балла - 33% 1 балл - 33%	2 балла - 19% 1 балл - 50%
6	1	Преобразовывать модели из одной знаковой системы в другую (таблицы, схемы, графики, диаграммы, рисунки и др.)	2	1	1	2 балла - 33% 1 балл - 67%	2 балла - 56% 1 балл - 16%
7	1	Использовать знаково-символические (и художественно-графические) средства и модели при решении учебно-практических задач	1	2	1	2 балла - 33% 1 балл - 67%	2 балла - 53% 1 балл - 43%
8	3	Использовать предметные знания и умения при решении учебно-практических задач (проблем)	1	0	0	1 балл - 33%	1 балл - 50%
9	1	Анализировать результаты проведенного исследования и делать выводы	1	2	0	2 балла - 33% 1 балл - 33%	2 балла - 42% 1 балл - 51%
С.2	1	Анализировать результаты проведенного исследования и делать выводы	2	1	0	2 балла - 33% 1 балл - 33%	2 балла - 36% 1 балл - 48%
10	2	Использовать предметные знания и умения при решении учебно-практических задач (проблем)	1	0	1	1 балл - 67%	1 балл - 50%
11	2	Использовать предметные знания и умения при решении учебно-практических задач (проблем)	0	1	0	1 балл - 33%	1 балл - 45%
12	3	Использовать предметные знания и умения при решении учебно-практических задач (проблем)	1	1	0	1 балл - 67%	1 балл - 31%
13	2	Находить в тексте конкретные сведения, факты, заданные в явном виде	1	1	1	1 балл - 100%	1 балл - 84%
14	1	Соотносить информацию из разных частей текста, сопоставлять основные текстовые и внетекстовые компоненты	1	1	2	2 балла - 33% 1 балл - 67%	2 балла - 38% 1 балл - 53%
15	2	Упорядочивать, ранжировать и группировать информацию	1	1	1	1 балл - 100%	1 балл - 80%
16	1	Соотносить факты с общей идеей текста, устанавливать простые связи, не показанные в тексте напрямую	1	1	1	1 балл - 100%	1 балл - 84%
С.3	3	Формулировать выводы, основываясь на тексте; находить аргументы, подтверждающие вывод	1	1	0	1 балл - 67%	1 балл - 55%

## Анализ выполнения заданий

Округ: Южный

Предмет: МПУ

Школа: ГБОУ Школа № 1579

Дата: 14.02.2019

Класс: 7И

Вариант: 9602

Номер задания	Уровень	Проверяемое знание/умение	Результаты выполнения заданий				
			номер учащегося по списку класса			Класс	Вся выборка (город)
			4	5	21		
1	2	Устанавливать аналогии, строить логические рассуждения, умозаключения, делать выводы	0	0	0	1 балл - 0%	1 балл - 42%
2	3	Проводить группировку, сериацию, классификацию, выделять главное	1	0	1	1 балл - 67%	1 балл - 36%
3	3	Проводить группировку, сериацию, классификацию, выделять главное	0	0	0	1 балл - 0%	1 балл - 19%
4	2	Давать определения понятиям, подводить под понятие	0	0	1	2 балла - 0% 1 балл - 33%	2 балла - 14% 1 балл - 49%
5	1	Устанавливать аналогии, строить логические рассуждения, умозаключения, делать выводы	2	2	2	2 балла - 100% 1 балл - 0%	2 балла - 54% 1 балл - 22%
С.1	2	Выявлять черты сходства и различия, осуществлять сравнение	0	2	2	2 балла - 67% 1 балл - 0%	2 балла - 22% 1 балл - 41%
6	1	Преобразовывать модели из одной знаковой системы в другую (таблицы, схемы, графики, диаграммы, рисунки и др.)	2	1	2	2 балла - 67% 1 балл - 33%	2 балла - 56% 1 балл - 14%
7	1	Использовать знаково-символические (и художественно-графические) средства и модели при решении учебно-практических задач	2	2	2	2 балла - 100% 1 балл - 0%	2 балла - 49% 1 балл - 43%
8	3	Использовать предметные знания и умения при решении учебно-практических задач (проблем)	1	1	1	1 балл - 100%	1 балл - 54%
9	1	Анализировать результаты проведенного исследования и делать выводы	1	2	2	2 балла - 67% 1 балл - 33%	2 балла - 62% 1 балл - 32%
С.2	1	Анализировать результаты проведенного исследования и делать выводы	2	2	1	2 балла - 67% 1 балл - 33%	2 балла - 47% 1 балл - 28%
10	2	Использовать предметные знания и умения при решении учебно-практических задач (проблем)	0	1	1	1 балл - 67%	1 балл - 55%
11	2	Использовать предметные знания и умения при решении учебно-практических задач (проблем)	1	1	1	1 балл - 100%	1 балл - 53%
12	3	Использовать предметные знания и умения при решении учебно-практических задач (проблем)	0	1	0	1 балл - 33%	1 балл - 34%
13	2	Находить в тексте конкретные сведения, факты, заданные в явном виде	0	1	1	1 балл - 67%	1 балл - 46%
14	1	Соотносить информацию из разных частей текста, сопоставлять основные текстовые и внетекстовые компоненты	1	1	1	2 балла - 0% 1 балл - 100%	2 балла - 47% 1 балл - 46%
15	2	Упорядочивать, ранжировать и группировать информацию	1	1	1	1 балл - 100%	1 балл - 48%
16	1	Соотносить факты с общей идеей текста, устанавливать простые связи, не показанные в тексте напрямую	1	1	1	1 балл - 100%	1 балл - 53%
С.3	3	Формулировать выводы, основываясь на тексте; находить аргументы, подтверждающие вывод	0	1	1	1 балл - 67%	1 балл - 37%

## Анализ выполнения заданий

Округ: Южный

Предмет: МПУ

Школа: ГБОУ Школа № 1579

Дата: 14.02.2019

Класс: 7И

Вариант: 9603

Номер задания	Уровень	Проверяемое знание/умение	Результаты выполнения заданий				
			номер учащегося по списку класса			Класс	Вся выборка (город)
			2	22	23		
1	2	Устанавливать аналогии, строить логические рассуждения, умозаключения, делать выводы	1	0	0	1 балл - 33%	1 балл - 50%
2	3	Проводить группировку, сериацию, классификацию, выделять главное	1	1	1	1 балл - 100%	1 балл - 55%
3	3	Проводить группировку, сериацию, классификацию, выделять главное	0	0	0	1 балл - 0%	1 балл - 57%
4	2	Давать определения понятиям, подводить под понятие	0	1	1	2 балла - 0% 1 балл - 67%	2 балла - 13% 1 балл - 53%
5	1	Устанавливать аналогии, строить логические рассуждения, умозаключения, делать выводы	2	2	2	2 балла - 100% 1 балл - 0%	2 балла - 69% 1 балл - 16%
С.1	2	Выявлять черты сходства и различия, осуществлять сравнение	1	0	2	2 балла - 33% 1 балл - 33%	2 балла - 46% 1 балл - 35%
6	1	Преобразовывать модели из одной знаковой системы в другую (таблицы, схемы, графики, диаграммы, рисунки и др.)	2	2	2	2 балла - 100% 1 балл - 0%	2 балла - 54% 1 балл - 15%
7	1	Использовать знаково-символические (и художественно-графические) средства и модели при решении учебно-практических задач	1	1	1	2 балла - 0% 1 балл - 100%	2 балла - 45% 1 балл - 39%
8	3	Использовать предметные знания и умения при решении учебно-практических задач (проблем)	1	1	0	1 балл - 67%	1 балл - 44%
9	1	Анализировать результаты проведенного исследования и делать выводы	2	2	2	2 балла - 100% 1 балл - 0%	2 балла - 70% 1 балл - 26%
С.2	1	Анализировать результаты проведенного исследования и делать выводы	2	0	2	2 балла - 67% 1 балл - 0%	2 балла - 39% 1 балл - 49%
10	2	Использовать предметные знания и умения при решении учебно-практических задач (проблем)	0	1	0	1 балл - 33%	1 балл - 54%
11	2	Использовать предметные знания и умения при решении учебно-практических задач (проблем)	1	1	1	1 балл - 100%	1 балл - 65%
12	3	Использовать предметные знания и умения при решении учебно-практических задач (проблем)	1	0	0	1 балл - 33%	1 балл - 41%
13	2	Находить в тексте конкретные сведения, факты, заданные в явном виде	1	0	1	1 балл - 67%	1 балл - 63%
14	1	Соотносить информацию из разных частей текста, сопоставлять основные текстовые и внетекстовые компоненты	2	2	1	2 балла - 67% 1 балл - 33%	2 балла - 63% 1 балл - 33%
15	2	Упорядочивать, ранжировать и группировать информацию	1	0	0	1 балл - 33%	1 балл - 66%
16	1	Соотносить факты с общей идеей текста, устанавливать простые связи, не показанные в тексте напрямую	1	0	0	1 балл - 33%	1 балл - 82%
С.3	3	Формулировать выводы, основываясь на тексте; находить аргументы, подтверждающие вывод	0	0	0	1 балл - 0%	1 балл - 19%

## Анализ выполнения заданий

Округ: Южный

Предмет: МПУ

Школа: ГБОУ Школа № 1579

Дата: 14.02.2019

Класс: 7И

Вариант: 9604

Номер задания	Уровень	Проверяемое знание/умение	Результаты выполнения заданий				
			номер учащегося по списку класса			Класс	Вся выборка (город)
			1	7	28		
1	2	Устанавливать аналогии, строить логические рассуждения, умозаключения, делать выводы	1	1	1	1 балл - 100%	1 балл - 52%
2	3	Проводить группировку, сериацию, классификацию, выделять главное	1	0	1	1 балл - 67%	1 балл - 48%
3	3	Проводить группировку, сериацию, классификацию, выделять главное	0	0	0	1 балл - 0%	1 балл - 64%
4	2	Давать определения понятиям, подводить под понятие	1	1	1	2 балла - 0% 1 балл - 100%	2 балла - 27% 1 балл - 49%
5	1	Устанавливать аналогии, строить логические рассуждения, умозаключения, делать выводы	0	2	0	2 балла - 33% 1 балл - 0%	2 балла - 39% 1 балл - 38%
С.1	2	Выявлять черты сходства и различия, осуществлять сравнение	0	0	1	2 балла - 0% 1 балл - 33%	2 балла - 14% 1 балл - 57%
6	1	Преобразовывать модели из одной знаковой системы в другую (таблицы, схемы, графики, диаграммы, рисунки и др.)	0	2	0	2 балла - 33% 1 балл - 0%	2 балла - 59% 1 балл - 10%
7	1	Использовать знаково-символические (и художественно-графические) средства и модели при решении учебно-практических задач	1	1	1	2 балла - 0% 1 балл - 100%	2 балла - 53% 1 балл - 41%
8	3	Использовать предметные знания и умения при решении учебно-практических задач (проблем)	1	1	1	1 балл - 100%	1 балл - 40%
9	1	Анализировать результаты проведенного исследования и делать выводы	1	1	2	2 балла - 33% 1 балл - 67%	2 балла - 62% 1 балл - 36%
С.2	1	Анализировать результаты проведенного исследования и делать выводы	0	2	2	2 балла - 67% 1 балл - 0%	2 балла - 61% 1 балл - 29%
10	2	Использовать предметные знания и умения при решении учебно-практических задач (проблем)	1	1	1	1 балл - 100%	1 балл - 53%
11	2	Использовать предметные знания и умения при решении учебно-практических задач (проблем)	0	0	1	1 балл - 33%	1 балл - 65%
12	3	Использовать предметные знания и умения при решении учебно-практических задач (проблем)	0	0	0	1 балл - 0%	1 балл - 44%
13	2	Находить в тексте конкретные сведения, факты, заданные в явном виде	0	0	0	1 балл - 0%	1 балл - 13%
14	1	Соотносить информацию из разных частей текста, сопоставлять основные текстовые и внетекстовые компоненты	0	1	1	2 балла - 0% 1 балл - 67%	2 балла - 26% 1 балл - 57%
15	2	Упорядочивать, ранжировать и группировать информацию	0	0	1	1 балл - 33%	1 балл - 42%
16	1	Соотносить факты с общей идеей текста, устанавливать простые связи, не показанные в тексте напрямую	0	1	0	1 балл - 33%	1 балл - 37%
С.3	3	Формулировать выводы, основываясь на тексте; находить аргументы, подтверждающие вывод	0	0	0	1 балл - 0%	1 балл - 18%

**Структура овладения универсальными учебными действиями (УУД)**

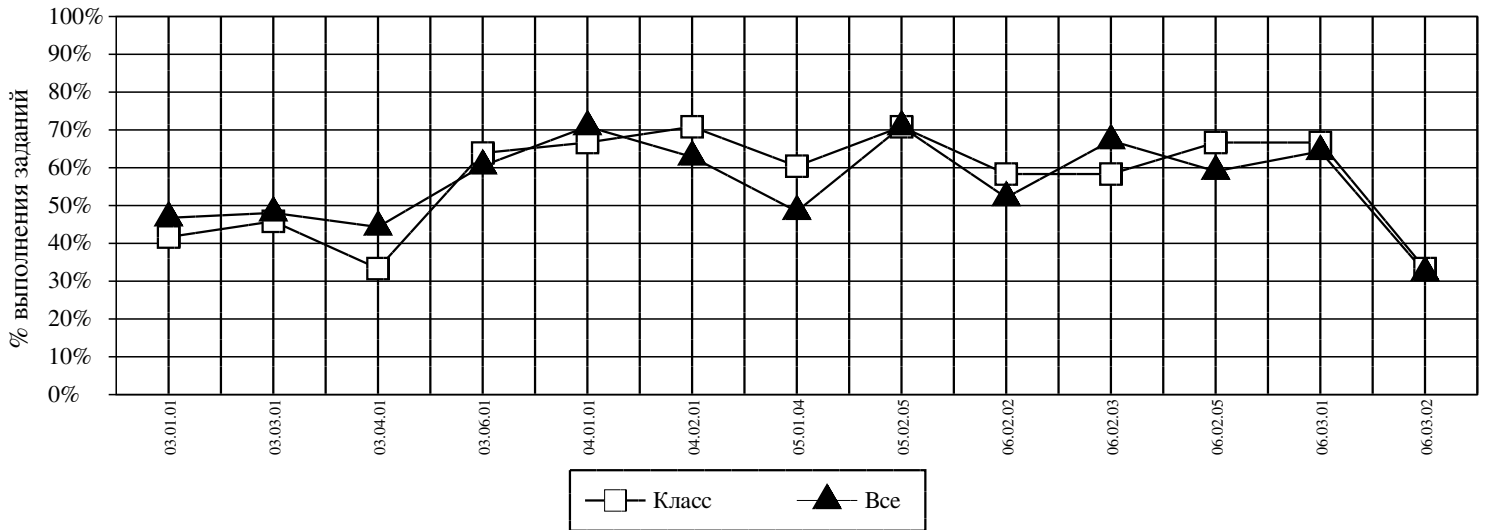
Округ: Южный

Предмет: МПУ

Школа: ГБОУ Школа № 1579

Класс: 7И

Дата: 14.02.2019



Код	УУД	Класс (%)	Все (%)
03.01.01	ДАВАТЬ ОПРЕДЕЛЕНИЯ ПОНЯТИЯМ, ПОДВОДИТЬ ПОД ПОНЯТИЕ	42	47
03.03.01	ВЫЯВЛЯТЬ ЧЕРТЫ СХОДСТВА И РАЗЛИЧИЯ, ОСУЩЕСТВЛЯТЬ СРАВНЕНИЕ	46	48
<b>03.04.01</b>	<b>ПРОВОДИТЬ ГРУППИРОВКУ, СЕРИАЦИЮ, КЛАССИФИКАЦИЮ, ВЫДЕЛЯТЬ ГЛАВНОЕ</b>	<b>33</b>	<b>44</b>
03.06.01	УСТАНОВЛИВАТЬ АНАЛОГИИ, СТРОИТЬ ЛОГИЧЕСКИЕ РАССУЖДЕНИЯ, УМОЗАКЛЮЧЕНИЯ, ДЕЛАТЬ ВЫВОДЫ	64	60
04.01.01	ИСПОЛЬЗОВАТЬ ЗНАКОВО-СИМВОЛИЧЕСКИЕ (И ХУДОЖЕСТВЕННО-ГРАФИЧЕСКИЕ) СРЕДСТВА И МОДЕЛИ ПРИ РЕШЕНИИ УЧЕБНО-ПРАКТИЧЕСКИХ ЗАДАЧ	67	71
04.02.01	ПРЕОБРАЗОВЫВАТЬ МОДЕЛИ ИЗ ОДНОЙ ЗНАКОВОЙ СИСТЕМЫ В ДРУГУЮ (ТАБЛИЦЫ, СХЕМЫ, ГРАФИКИ, ДИАГРАММЫ, РИСУНКИ И ДР.)	71	63
05.01.04	ИСПОЛЬЗОВАТЬ ПРЕДМЕТНЫЕ ЗНАНИЯ И УМЕНИЯ ПРИ РЕШЕНИИ УЧЕБНО-ПРАКТИЧЕСКИХ ЗАДАЧ (ПРОБЛЕМ)	60	48
05.02.05	АНАЛИЗИРОВАТЬ РЕЗУЛЬТАТЫ ПРОВЕДЕННОГО ИССЛЕДОВАНИЯ И ДЕЛАТЬ ВЫВОДЫ	71	71
06.02.02	НАХОДИТЬ В ТЕКСТЕ КОНКРЕТНЫЕ СВЕДЕНИЯ, ФАКТЫ, ЗАДАННЫЕ В ЯВНОМ ВИДЕ	58	52
06.02.03	СООТНОСИТЬ ИНФОРМАЦИЮ ИЗ РАЗНЫХ ЧАСТЕЙ ТЕКСТА, СОПОСТАВЛЯТЬ ОСНОВНЫЕ ТЕКСТОВЫЕ И ВНЕТЕКСТОВЫЕ КОМПОНЕНТЫ	58	67
06.02.05	УПОРЯДОЧИВАТЬ, РАНЖИРОВАТЬ И ГРУППИРОВАТЬ ИНФОРМАЦИЮ	67	59
06.03.01	СООТНОСИТЬ ФАКТЫ С ОБЩЕЙ ИДЕЕЙ ТЕКСТА, УСТАНОВЛИВАТЬ ПРОСТЫЕ СВЯЗИ, НЕ ПОКАЗАННЫЕ В ТЕКСТЕ НАПРЯМУЮ	67	64
06.03.02	ФОРМУЛИРОВАТЬ ВЫВОДЫ, ОСНОВЫВАЯСЬ НА ТЕКСТЕ; НАХОДИТЬ АРГУМЕНТЫ, ПОДТВЕРЖДАЮЩИЕ ВЫВОД	33	32

**Средний % выполнения теста: 58% 57%**