

МОСКОВСКИЙ ЦЕНТР КАЧЕСТВА ОБРАЗОВАНИЯ

Результаты диагностики учебных достижений обучающихся

Государственное бюджетное общеобразовательное учреждение города Москвы "Школа № 1579"

Дата: 05.12.2018

Предмет: МАТЕМАТИКА

Округ: Южный

Школа: ГБОУ Школа № 1579

Класс: 10И

Фамилия, имя	№ уч.	Вариант	1	2	3	4	5	6	7	8	9	10	11	12	13	14	15	16	Балл	% вып.
	1	9602	1	1	1	1	1	1	1	1	1	1	1	1	1	0	0	0	13	72
	2	9602	1	1	1	1	1	1	1	1	0	1	1	1	1	0	N	0	12	67
	3	9603	1	1	1	1	0	1	1	1	1	1	1	0	0	0	N	0	10	56
	4	9603	1	1	1	0	1	1	1	1	1	1	1	1	0	0	0	N	11	61
	5	9603	1	1	1	1	1	1	1	1	1	1	1	1	1	0	0	0	13	72
	6	9602	1	1	0	1	1	N	1	1	0	1	1	0	0	0	N	N	8	44
	7	9601	1	1	0	1	1	0	1	1	1	1	1	1	0	0	N	N	10	56
	8	9601	1	1	1	1	1	1	0	1	1	1	1	1	1	0	N	0	12	67
	10	9604	1	1	1	1	1	1	1	1	1	1	1	1	0	0	N	N	12	67
	11	9604	1	1	1	1	1	1	1	1	1	1	1	0	1	0	0	N	12	67
	12	9602	1	1	1	1	1	1	1	1	0	1	1	1	1	0	1	0	13	72
	13	9603	0	1	0	1	0	1	1	1	0	1	1	1	0	0	N	N	8	44
	14	9601	1	1	1	1	1	1	1	1	1	1	1	1	1	0	1	0	14	78
	15	9604	1	1	1	1	0	0	1	1	1	1	1	0	1	0	0	0	10	56
	16	9604	1	1	1	1	1	1	1	1	1	1	1	1	1	0	N	N	13	72
	17	9601	1	1	1	1	1	1	1	1	1	1	1	1	1	0	0	0	13	72
	18	9602	1	1	1	1	1	1	1	1	1	1	1	1	N	0	0	N	12	67
	19	9603	1	1	0	1	1	1	1	1	0	1	1	1	0	0	N	N	10	56
	20	9603	1	1	1	0	1	1	1	1	0	1	1	1	1	0	0	0	11	61
	22	9601	1	1	0	1	1	1	1	1	1	1	1	1	1	1	0	0	13	72
	23	9601	1	1	1	1	0	1	1	1	1	0	1	1	1	0	0	N	11	61
	24	9602	1	1	1	1	1	1	1	1	1	1	1	1	0	0	N	0	12	67
	25	9604	1	1	0	1	1	1	1	1	1	1	1	0	1	0	0	0	11	61
	26	9601	1	1	1	1	0	1	1	1	1	1	1	1	N	0	0	N	11	61
	27	9602	1	1	1	1	1	1	0	1	1	1	1	1	N	0	N	N	11	61
	28	9604	1	1	0	1	1	1	1	1	1	1	1	1	N	0	0	0	11	61
	29	9603	0	1	1	1	1	1	1	1	0	0	1	1	1	0	N	N	10	56
Число учащихся: 27																		Среднее:	11.4	63.2

Анализ выполнения заданий

Округ: Южный

Предмет: МАТЕМАТИКА

Школа: ГБОУ Школа № 1579

Дата: 05.12.2018

Класс: 10И

Вариант: 9601

Номер задания	Проверяемое знание/умение	Результаты выполнения заданий								
		номер учащегося по списку класса							Класс	Вся выборка (город)
		7	8	14	17	22	23	26		
1	Выполнять арифметические действия с десятичными дробями	1	1	1	1	1	1	1	1 балл - 100%	1 балл - 82%
2	Описывать с помощью функций различные реальные зависимости между величинами, интерпретировать графики реальных зависимостей	1	1	1	1	1	1	1	1 балл - 100%	1 балл - 98%
3	Находить площадь геометрической фигуры	0	1	1	1	0	1	1	1 балл - 71%	1 балл - 65%
4	Решать задачи, связанные с процентами	1	1	1	1	1	1	1	1 балл - 100%	1 балл - 87%
5	Выполнять вычисления и преобразования со степенями с натуральным показателем	1	1	1	1	1	0	0	1 балл - 71%	1 балл - 79%
6	Решать практические задачи, требующие умения сравнивать шансы наступления случайных событий, оценивать вероятности случайного события	0	1	1	1	1	1	1	1 балл - 86%	1 балл - 87%
7	Решать практические задачи, связанные с реальными жизненными ситуациями	1	0	1	1	1	1	1	1 балл - 86%	1 балл - 80%
8	Осуществлять практические расчёты по формулам	1	1	1	1	1	1	1	1 балл - 100%	1 балл - 88%
9	Выполнять действия с геометрическими фигурами. Измерение геометрических величин	1	1	1	1	1	1	1	1 балл - 100%	1 балл - 63%
10	Решать несложные практические задачи арифметическим или алгебраическим способом	1	1	1	1	1	0	1	1 балл - 86%	1 балл - 76%
11	Строить и читать графики функций	1	1	1	1	1	1	1	1 балл - 100%	1 балл - 92%
12	Решать линейные уравнения	1	1	1	1	1	1	1	1 балл - 100%	1 балл - 85%
13	Выполнять действия с геометрическими фигурами. Четырёхугольники	0	1	1	1	1	1	0	1 балл - 71%	1 балл - 48%
14	Находить площадь геометрической фигуры	0	0	0	0	1	0	0	1 балл - 14%	1 балл - 23%
15	Проводить доказательные рассуждения при решении геометрических задач	0	0	1	0	0	0	0	2 балла - 0% 1 балл - 14%	2 балла - 1% 1 балл - 3%
16	Решать практические задачи, требующие систематического перебора вариантов, использовать признаки делимости чисел	0	0	0	0	0	0	0	2 балла - 0% 1 балл - 0%	2 балла - 2% 1 балл - 7%

Анализ выполнения заданий**Округ:** Южный**Предмет:** МАТЕМАТИКА**Школа:** ГБОУ Школа № 1579**Дата:** 05.12.2018**Класс:** 10И**Вариант:** 9602

Номер задания	Проверяемое знание/умение	Результаты выполнения заданий								
		номер учащегося по списку класса							Класс	Вся выборка (город)
		1	2	6	12	18	24	27		
1	Выполнять арифметические действия с десятичными дробями	1	1	1	1	1	1	1	1 балл - 100%	1 балл - 82%
2	Описывать с помощью функций различные реальные зависимости между величинами, интерпретировать графики реальных зависимостей	1	1	1	1	1	1	1	1 балл - 100%	1 балл - 96%
3	Находить площадь геометрической фигуры	1	1	0	1	1	1	1	1 балл - 86%	1 балл - 62%
4	Решать задачи, связанные с процентами	1	1	1	1	1	1	1	1 балл - 100%	1 балл - 88%
5	Выполнять вычисления и преобразования со степенями с натуральным показателем	1	1	1	1	1	1	1	1 балл - 100%	1 балл - 79%
6	Решать практические задачи, требующие умения сравнивать шансы наступления случайных событий, оценивать вероятности случайного события	1	1	0	1	1	1	1	1 балл - 86%	1 балл - 88%
7	Решать практические задачи, связанные с реальными жизненными ситуациями	1	1	1	1	1	1	0	1 балл - 86%	1 балл - 82%
8	Осуществлять практические расчёты по формулам	1	1	1	1	1	1	1	1 балл - 100%	1 балл - 81%
9	Выполнять действия с геометрическими фигурами. Измерение геометрических величин	1	0	0	0	1	1	1	1 балл - 57%	1 балл - 54%
10	Решать несложные практические задачи арифметическим или алгебраическим способом	1	1	1	1	1	1	1	1 балл - 100%	1 балл - 75%
11	Строить и читать графики функций	1	1	1	1	1	1	1	1 балл - 100%	1 балл - 93%
12	Решать линейные уравнения	1	1	0	1	1	1	1	1 балл - 86%	1 балл - 79%
13	Выполнять действия с геометрическими фигурами. Четырёхугольники	1	1	0	1	0	0	0	1 балл - 43%	1 балл - 43%
14	Находить площадь геометрической фигуры	0	0	0	0	0	0	0	1 балл - 0%	1 балл - 22%
15	Проводить доказательные рассуждения при решении геометрических задач	0	0	0	1	0	0	0	2 балла - 0% 1 балл - 14%	2 балла - 1% 1 балл - 4%
16	Решать практические задачи, требующие систематического перебора вариантов, использовать признаки делимости чисел	0	0	0	0	0	0	0	2 балла - 0% 1 балл - 0%	2 балла - 0% 1 балл - 1%

Анализ выполнения заданий

Округ: Южный

Предмет: МАТЕМАТИКА

Школа: ГБОУ Школа № 1579

Дата: 05.12.2018

Класс: 10И

Вариант: 9603

Номер задания	Проверяемое знание/умение	Результаты выполнения заданий							Класс	Вся выборка (город)
		номер учащегося по списку класса								
		3	4	5	13	19	20	29		
1	Выполнять арифметические действия с десятичными дробями	1	1	1	0	1	1	0	1 балл - 71%	1 балл - 87%
2	Описывать с помощью функций различные реальные зависимости между величинами, интерпретировать графики реальных зависимостей	1	1	1	1	1	1	1	1 балл - 100%	1 балл - 97%
3	Находить площадь геометрической фигуры	1	1	1	0	0	0	1	1 балл - 57%	1 балл - 59%
4	Решать задачи, связанные с процентами	1	0	1	1	1	1	1	1 балл - 86%	1 балл - 88%
5	Выполнять вычисления и преобразования со степенями с натуральным показателем	0	1	1	0	1	1	1	1 балл - 71%	1 балл - 76%
6	Решать практические задачи, требующие умения сравнивать шансы наступления случайных событий, оценивать вероятности случайного события	1	1	1	1	1	1	1	1 балл - 100%	1 балл - 86%
7	Решать практические задачи, связанные с реальными жизненными ситуациями	1	1	1	1	1	1	1	1 балл - 100%	1 балл - 85%
8	Осуществлять практические расчёты по формулам	1	1	1	1	1	1	1	1 балл - 100%	1 балл - 82%
9	Выполнять действия с геометрическими фигурами. Измерение геометрических величин	1	1	1	0	0	0	0	1 балл - 43%	1 балл - 54%
10	Решать несложные практические задачи арифметическим или алгебраическим способом	1	1	1	1	1	1	0	1 балл - 86%	1 балл - 72%
11	Строить и читать графики функций	1	1	1	1	1	1	1	1 балл - 100%	1 балл - 96%
12	Решать линейные уравнения	0	1	1	1	1	1	1	1 балл - 86%	1 балл - 76%
13	Выполнять действия с геометрическими фигурами. Четырёхугольники	0	0	1	0	0	1	1	1 балл - 43%	1 балл - 37%
14	Находить площадь геометрической фигуры	0	0	0	0	0	0	0	1 балл - 0%	1 балл - 22%
15	Проводить доказательные рассуждения при решении геометрических задач	0	0	0	0	0	0	0	2 балла - 0% 1 балл - 0%	2 балла - 1% 1 балл - 2%
16	Решать практические задачи, требующие систематического перебора вариантов, использовать признаки делимости чисел	0	0	0	0	0	0	0	2 балла - 0% 1 балл - 0%	2 балла - 0% 1 балл - 0%

Анализ выполнения заданий**Округ:** Южный**Предмет:** МАТЕМАТИКА**Школа:** ГБОУ Школа № 1579**Дата:** 05.12.2018**Класс:** 10И**Вариант:** 9604

Номер задания	Проверяемое знание/умение	Результаты выполнения заданий							Класс	Вся выборка (город)
		номер учащегося по списку класса								
		10	11	15	16	25	28			
1	Выполнять арифметические действия с десятичными дробями	1	1	1	1	1	1	1 балл - 100%	1 балл - 86%	
2	Описывать с помощью функций различные реальные зависимости между величинами, интерпретировать графики реальных зависимостей	1	1	1	1	1	1	1 балл - 100%	1 балл - 96%	
3	Находить площадь геометрической фигуры	1	1	1	1	0	0	1 балл - 67%	1 балл - 47%	
4	Решать задачи, связанные с процентами	1	1	1	1	1	1	1 балл - 100%	1 балл - 90%	
5	Выполнять вычисления и преобразования со степенями с натуральным показателем	1	1	0	1	1	1	1 балл - 83%	1 балл - 75%	
6	Решать практические задачи, требующие умения сравнивать шансы наступления случайных событий, оценивать вероятности случайного события	1	1	0	1	1	1	1 балл - 83%	1 балл - 85%	
7	Решать практические задачи, связанные с реальными жизненными ситуациями	1	1	1	1	1	1	1 балл - 100%	1 балл - 90%	
8	Осуществлять практические расчёты по формулам	1	1	1	1	1	1	1 балл - 100%	1 балл - 89%	
9	Выполнять действия с геометрическими фигурами. Измерение геометрических величин	1	1	1	1	1	1	1 балл - 100%	1 балл - 59%	
10	Решать несложные практические задачи арифметическим или алгебраическим способом	1	1	1	1	1	1	1 балл - 100%	1 балл - 76%	
11	Строить и читать графики функций	1	1	1	1	1	1	1 балл - 100%	1 балл - 93%	
12	Решать линейные уравнения	1	0	0	1	0	1	1 балл - 50%	1 балл - 72%	
13	Выполнять действия с геометрическими фигурами. Четырёхугольники	0	1	1	1	1	0	1 балл - 67%	1 балл - 39%	
14	Находить площадь геометрической фигуры	0	0	0	0	0	0	1 балл - 0%	1 балл - 22%	
15	Проводить доказательные рассуждения при решении геометрических задач	0	0	0	0	0	0	2 балла - 0% 1 балл - 0%	2 балла - 1% 1 балл - 3%	
16	Решать практические задачи, требующие систематического перебора вариантов, использовать признаки делимости чисел	0	0	0	0	0	0	2 балла - 0% 1 балл - 0%	2 балла - 0% 1 балл - 1%	

Структура знаний/умений учащихся

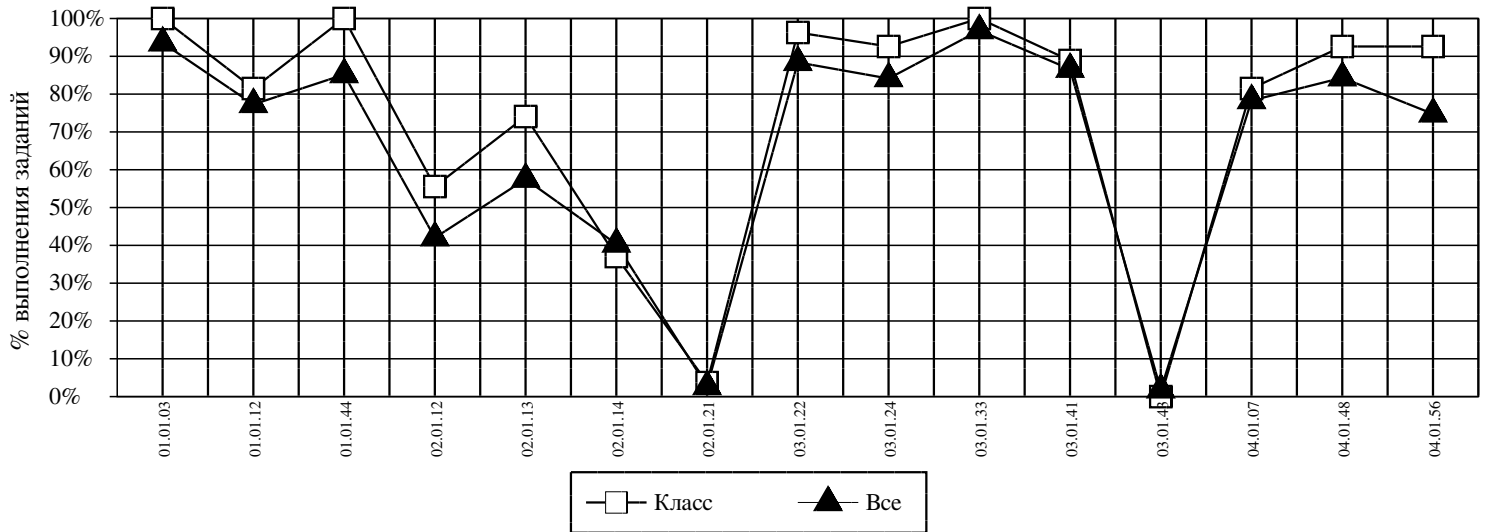
Округ: Южный

Предмет: МАТЕМАТИКА

Школа: ГБОУ Школа № 1579

Дата: 05.12.2018

Класс: 10И



<i>Код</i>	<i>КЭС</i>	<i>Класс (%)</i>	<i>Все (%)</i>
01.01.03	СТРОИТЬ И ЧИТАТЬ ГРАФИКИ ФУНКЦИЙ	100	94
01.01.12	ВЫПОЛНЯТЬ ВЫЧИСЛЕНИЯ И ПРЕОБРАЗОВАНИЯ СО СТЕПЕНЯМИ С НАТУРАЛЬНЫМ ПОКАЗАТЕЛЕМ	81	77
01.01.44	ОСУЩЕСТВЛЯТЬ ПРАКТИЧЕСКИЕ РАСЧЁТЫ ПО ФОРМУЛАМ	100	85
02.01.12	ВЫПОЛНЯТЬ ДЕЙСТВИЯ С ГЕОМЕТРИЧЕСКИМИ ФИГУРАМИ. ЧЕТЫРЁХУГОЛЬНИКИ	56	42
02.01.13	ВЫПОЛНЯТЬ ДЕЙСТВИЯ С ГЕОМЕТРИЧЕСКИМИ ФИГУРАМИ. ИЗМЕРЕНИЕ ГЕОМЕТРИЧЕСКИХ ВЕЛИЧИН	74	58
02.01.14	НАХОДИТЬ ПЛОЩАДЬ ГЕОМЕТРИЧЕСКОЙ ФИГУРЫ	37	40
02.01.21	ПРОВОДИТЬ ДОКАЗАТЕЛЬНЫЕ РАССУЖДЕНИЯ ПРИ РЕШЕНИИ ГЕОМЕТРИЧЕСКИХ ЗАДАЧ	4	3
03.01.22	РЕШАТЬ ЗАДАЧИ, СВЯЗАННЫЕ С ПРОЦЕНТАМИ	96	88
03.01.24	РЕШАТЬ ПРАКТИЧЕСКИЕ ЗАДАЧИ, СВЯЗАННЫЕ С РЕАЛЬНЫМИ ЖИЗНЕННЫМИ СИТУАЦИЯМИ	93	84
03.01.33	ОПИСЫВАТЬ С ПОМОЩЬЮ ФУНКЦИЙ РАЗЛИЧНЫЕ РЕАЛЬНЫЕ ЗАВИСИМОСТИ МЕЖДУ ВЕЛИЧИНАМИ, ИНТЕРПРЕТИРОВАТЬ ГРАФИКИ РЕАЛЬНЫХ ЗАВИСИМОСТЕЙ	100	97
03.01.41	РЕШАТЬ ПРАКТИЧЕСКИЕ ЗАДАЧИ, ТРЕБУЮЩИЕ УМЕНИЯ СРАВНИВАТЬ ШАНСЫ НАСТУПЛЕНИЯ СЛУЧАЙНЫХ СОБЫТИЙ, ОЦЕНИВАТЬ ВЕРОЯТНОСТИ СЛУЧАЙНОГО СОБЫТИЯ	89	87
03.01.43	РЕШАТЬ ПРАКТИЧЕСКИЕ ЗАДАЧИ, ТРЕБУЮЩИЕ СИСТЕМАТИЧЕСКОГО ПЕРЕБОРА ВАРИАНТОВ, ИСПОЛЬЗОВАТЬ ПРИЗНАКИ ДЕЛИМОСТИ ЧИСЕЛ	0	2
04.01.07	РЕШАТЬ ЛИНЕЙНЫЕ УРАВНЕНИЯ	81	78
04.01.48	ВЫПОЛНЯТЬ АРИФМЕТИЧЕСКИЕ ДЕЙСТВИЯ С ДЕСЯТИЧНЫМИ ДРОБЯМИ	93	84
04.01.56	РЕШАТЬ НЕСЛОЖНЫЕ ПРАКТИЧЕСКИЕ ЗАДАЧИ АРИФМЕТИЧЕСКИМ ИЛИ АЛГЕБРАИЧЕСКИМ СПОСОБОМ	93	75

Средний % выполнения диагн. работы: 63% 58%