

МОСКОВСКИЙ ЦЕНТР КАЧЕСТВА ОБРАЗОВАНИЯ

Результаты диагностики учебных достижений обучающихся

Государственное бюджетное общеобразовательное учреждение города Москвы "Школа № 1579"

Дата: 13.12.2018

Предмет: МАТЕМАТИКА

Округ: Южный

Школа: ГБОУ Школа № 1579

Класс: 4Л

Фамилия, имя	№ уч.	Вариант	1	2	3	4	5	6	7	8	9	10	Балл	% вып.
	1	9601	1	1	N	1	1	0	0	1	N	N	5	50
	2	9602	1	1	0	1	1	1	0	0	1	N	6	60
	3	9603	1	1	1	1	1	1	1	1	1	0	9	90
	4	9604	0	1	0	1	1	1	0	1	0	N	5	50
	5	9601	1	1	0	1	1	0	1	1	1	0	7	70
	7	9602	1	1	1	1	1	0	1	1	1	N	8	80
	8	9601	0	1	1	0	1	1	N	1	0	N	5	50
	9	9601	0	1	1	1	1	1	0	0	0	1	6	60
	10	9602	0	1	1	0	1	1	0	1	1	N	6	60
	12	9602	0	0	0	1	1	1	0	0	N	0	3	30
	13	9604	1	1	1	1	1	1	1	1	1	1	10	100
	14	9603	1	1	1	1	1	1	0	1	1	0	8	80
	15	9604	1	1	1	1	1	1	0	1	1	0	8	80
	16	9603	0	1	1	1	1	1	1	1	0	0	7	70
	17	9604	0	1	1	0	1	0	0	1	0	0	4	40
	18	9603	1	1	0	1	0	1	1	1	1	0	7	70
	19	9602	0	1	0	0	0	1	0	0	0	0	2	20
	20	9602	0	1	1	1	0	1	1	1	1	0	7	70
	21	9603	1	1	1	1	1	0	1	1	1	0	8	80
	22	9601	1	1	1	1	1	1	1	1	1	0	9	90
	23	9604	1	1	1	1	0	1	1	1	1	N	8	80
	25	9601	0	1	0	0	1	1	0	1	1	0	5	50
Число учащихся: 22												Среднее:	6.5	65

Анализ выполнения заданий

Округ: Южный

Предмет: МАТЕМАТИКА

Школа: ГБОУ Школа № 1579

Дата: 13.12.2018

Класс: 4Д

Вариант: 9601

Номер задания	Проверяемое знание/умение	Результаты выполнения заданий							Класс	Вся выборка (город)
		номер учащегося по списку класса								
		1	5	8	9	22	25			
1	Сложение, вычитание, умножение и деление. Названия компонентов арифметических действий, знаки действий. Алгоритмы письменного сложения, вычитания, умножения и деления многозначных чисел. Деление с остатком.	1	1	0	0	1	0	1 балл - 50%	1 балл - 55%	
2	Сравнение и упорядочение однородных величин. Соотношения между единицами измерения однородных величин.	1	1	1	1	1	1	1 балл - 100%	1 балл - 83%	
3	Измерение величин; сравнение и упорядочение величин. Единицы массы (грамм, килограмм, центнер, тонна), вместимости (литр), времени (секунда, минута, час).	0	0	1	1	1	0	1 балл - 50%	1 балл - 57%	
4	Установление порядка выполнения действий в числовых выражениях со скобками и без скобок. Нахождение значения числового выражения.	1	1	0	1	1	0	1 балл - 67%	1 балл - 75%	
5	Зависимость между величинами, характеризующими процессы работы	1	1	1	1	1	1	1 балл - 100%	1 балл - 69%	
6	Площадь геометрической фигуры. Единицы площади (см ² , дм ² , м ²). Точное и приближённое измерение площади геометрической фигуры. Вычисление площади прямоугольника	0	0	1	1	1	1	1 балл - 67%	1 балл - 61%	
7	Зависимость между величинами, характеризующими процессы движения	0	1	0	0	1	0	1 балл - 33%	1 балл - 39%	
8	Периметр. Вычисление периметра многоугольника.	1	1	1	0	1	1	1 балл - 83%	1 балл - 68%	
9	Скорость, время, путь	0	1	0	0	1	1	1 балл - 50%	1 балл - 44%	
10	Построение простейших выражений с помощью логических связей и слов («и»; «не»; «если... то...»; «верно/неверно, что...»; «каждый»; «все»; «некоторые»); истинность утверждений. Составление конечной последовательности предметов, чисел, геометрических фигур и др.	0	0	0	1	0	0	1 балл - 17%	1 балл - 17%	

Анализ выполнения заданий**Округ:** Южный**Предмет:** МАТЕМАТИКА**Школа:** ГБОУ Школа № 1579**Дата:** 13.12.2018**Класс:** 4Д**Вариант:** 9602

Номер задания	Проверяемое знание/умение	Результаты выполнения заданий							Класс	Вся выборка (город)
		номер учащегося по списку класса								
		2	7	10	12	19	20			
1	Сложение, вычитание, умножение и деление. Названия компонентов арифметических действий, знаки действий. Алгоритмы письменного сложения, вычитания, умножения и деления многозначных чисел. Деление с остатком.	1	1	0	0	0	0	1 балл - 33%	1 балл - 55%	
2	Сравнение и упорядочение однородных величин. Соотношения между единицами измерения однородных величин.	1	1	1	0	1	1	1 балл - 83%	1 балл - 83%	
3	Измерение величин; сравнение и упорядочение величин. Единицы массы (грамм, килограмм, центнер, тонна), вместимости (литр), времени (секунда, минута, час).	0	1	1	0	0	1	1 балл - 50%	1 балл - 60%	
4	Установление порядка выполнения действий в числовых выражениях со скобками и без скобок. Нахождение значения числового выражения.	1	1	0	1	0	1	1 балл - 67%	1 балл - 77%	
5	Зависимость между величинами, характеризующими процессы работы	1	1	1	1	0	0	1 балл - 67%	1 балл - 70%	
6	Площадь геометрической фигуры. Единицы площади (см ² , дм ² , м ²). Точное и приближённое измерение площади геометрической фигуры. Вычисление площади прямоугольника	1	0	1	1	1	1	1 балл - 83%	1 балл - 61%	
7	Зависимость между величинами, характеризующими процессы движения	0	1	0	0	0	1	1 балл - 33%	1 балл - 40%	
8	Периметр. Вычисление периметра многоугольника.	0	1	1	0	0	1	1 балл - 50%	1 балл - 66%	
9	Скорость, время, путь	1	1	1	0	0	1	1 балл - 67%	1 балл - 51%	
10	Построение простейших выражений с помощью логических связок и слов («и»; «не»; «если... то...»; «верно/неверно, что...»; «каждый»; «все»; «некоторые»); истинность утверждений. Составление конечной последовательности предметов, чисел, геометрических фигур и др.	0	0	0	0	0	0	1 балл - 0%	1 балл - 16%	

Анализ выполнения заданий**Округ:** Южный**Предмет:** МАТЕМАТИКА**Школа:** ГБОУ Школа № 1579**Дата:** 13.12.2018**Класс:** 4Д**Вариант:** 9603

Номер задания	Проверяемое знание/умение	Результаты выполнения заданий						
		номер учащегося по списку класса					Класс	Вся выборка (город)
		3	14	16	18	21		
1	Сложение, вычитание, умножение и деление. Названия компонентов арифметических действий, знаки действий. Алгоритмы письменного сложения, вычитания, умножения и деления многозначных чисел. Деление с остатком.	1	1	0	1	1	1 балл - 80%	1 балл - 53%
2	Сравнение и упорядочение однородных величин. Соотношения между единицами измерения однородных величин.	1	1	1	1	1	1 балл - 100%	1 балл - 84%
3	Измерение величин; сравнение и упорядочение величин. Единицы массы (грамм, килограмм, центнер, тонна), вместимости (литр), времени (секунда, минута, час).	1	1	1	0	1	1 балл - 80%	1 балл - 55%
4	Установление порядка выполнения действий в числовых выражениях со скобками и без скобок. Нахождение значения числового выражения.	1	1	1	1	1	1 балл - 100%	1 балл - 81%
5	Зависимость между величинами, характеризующими процессы работы	1	1	1	0	1	1 балл - 80%	1 балл - 61%
6	Площадь геометрической фигуры. Единицы площади (см ² , дм ² , м ²). Точное и приближённое измерение площади геометрической фигуры. Вычисление площади прямоугольника	1	1	1	1	0	1 балл - 80%	1 балл - 57%
7	Зависимость между величинами, характеризующими процессы движения	1	0	1	1	1	1 балл - 80%	1 балл - 40%
8	Периметр. Вычисление периметра многоугольника.	1	1	1	1	1	1 балл - 100%	1 балл - 65%
9	Скорость, время, путь	1	1	0	1	1	1 балл - 80%	1 балл - 42%
10	Построение простейших выражений с помощью логических связей и слов («и»; «не»; «если... то...»; «верно/неверно, что...»; «каждый»; «все»; «некоторые»); истинность утверждений. Составление конечной последовательности предметов, чисел, геометрических фигур и др.	0	0	0	0	0	1 балл - 0%	1 балл - 18%

Анализ выполнения заданий**Округ:** Южный**Предмет:** МАТЕМАТИКА**Школа:** ГБОУ Школа № 1579**Дата:** 13.12.2018**Класс:** 4Д**Вариант:** 9604

Номер задания	Проверяемое знание/умение	Результаты выполнения заданий						
		номер учащегося по списку класса					Класс	Вся выборка (город)
		4	13	15	17	23		
1	Сложение, вычитание, умножение и деление. Названия компонентов арифметических действий, знаки действий. Алгоритмы письменного сложения, вычитания, умножения и деления многозначных чисел. Деление с остатком.	0	1	1	0	1	1 балл - 60%	1 балл - 56%
2	Сравнение и упорядочение однородных величин. Соотношения между единицами измерения однородных величин.	1	1	1	1	1	1 балл - 100%	1 балл - 84%
3	Измерение величин; сравнение и упорядочение величин. Единицы массы (грамм, килограмм, центнер, тонна), вместимости (литр), времени (секунда, минута, час).	0	1	1	1	1	1 балл - 80%	1 балл - 57%
4	Установление порядка выполнения действий в числовых выражениях со скобками и без скобок. Нахождение значения числового выражения.	1	1	1	0	1	1 балл - 80%	1 балл - 72%
5	Зависимость между величинами, характеризующими процессы работы	1	1	1	1	0	1 балл - 80%	1 балл - 66%
6	Площадь геометрической фигуры. Единицы площади (см ² , дм ² , м ²). Точное и приближённое измерение площади геометрической фигуры. Вычисление площади прямоугольника	1	1	1	0	1	1 балл - 80%	1 балл - 60%
7	Зависимость между величинами, характеризующими процессы движения	0	1	0	0	1	1 балл - 40%	1 балл - 42%
8	Периметр. Вычисление периметра многоугольника.	1	1	1	1	1	1 балл - 100%	1 балл - 69%
9	Скорость, время, путь	0	1	1	0	1	1 балл - 60%	1 балл - 45%
10	Построение простейших выражений с помощью логических связей и слов («и»; «не»; «если... то...»; «верно/неверно, что...»; «каждый»; «все»; «некоторые»); истинность утверждений. Составление конечной последовательности предметов, чисел, геометрических фигур и др.	0	1	0	0	0	1 балл - 20%	1 балл - 15%

Структура знаний/умений учащихся

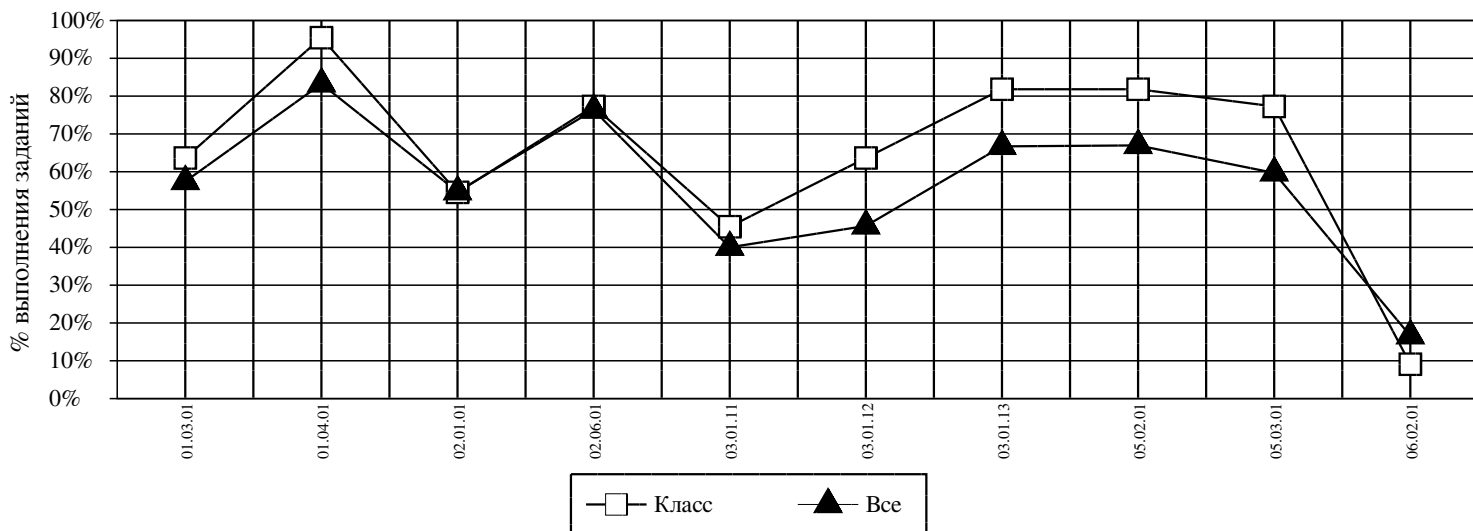
Округ: Южный

Предмет: МАТЕМАТИКА

Школа: ГБОУ Школа № 1579

Дата: 13.12.2018

Класс: 4Л



<i>Код</i>	<i>КЭС</i>	<i>Класс (%)</i>	<i>Все (%)</i>
01.03.01	ИЗМЕРЕНИЕ ВЕЛИЧИН; СРАВНЕНИЕ И УПОРЯДОЧЕНИЕ ВЕЛИЧИН. ЕДИНИЦЫ МАССЫ (ГРАММ, КИЛОГРАММ, ЦЕНТНЕР, ТОННА), ВМЕСТИМОСТИ (ЛИТР), ВРЕМЕНИ (СЕКUNДА, МИНУТА, ЧАС).	64	57
01.04.01	СРАВНЕНИЕ И УПОРЯДОЧЕНИЕ ОДНОРОДНЫХ ВЕЛИЧИН. СООТНОШЕНИЯ МЕЖДУ ЕДИНИЦАМИ ИЗМЕРЕНИЯ ОДНОРОДНЫХ ВЕЛИЧИН.	95	83
02.01.01	СЛОЖЕНИЕ, ВЫЧИТАНИЕ, УМНОЖЕНИЕ И ДЕЛЕНИЕ. НАЗВАНИЯ КОМПОНЕНТОВ АРИФМЕТИЧЕСКИХ ДЕЙСТВИЙ, ЗНАКИ ДЕЙСТВИЙ. АЛГОРИТМЫ ПИСЬМЕННОГО СЛОЖЕНИЯ, ВЫЧИТАНИЯ, УМНОЖЕНИЯ И ДЕЛЕНИЯ МНОГООЗНАЧНЫХ ЧИСЕЛ. ДЕЛЕНИЕ С ОСТАТКОМ.	55	55
02.06.01	УСТАНОВЛЕНИЕ ПОРЯДКА ВЫПОЛНЕНИЯ ДЕЙСТВИЙ В ЧИСЛОВЫХ ВЫРАЖЕНИЯХ СО СКОБКАМИ И БЕЗ СКОБОК. НАХОЖДЕНИЕ ЗНАЧЕНИЯ ЧИСЛОВОГО ВЫРАЖЕНИЯ.	77	76
03.01.11	ЗАВИСИМОСТЬ МЕЖДУ ВЕЛИЧИНАМИ, ХАРАКТЕРИЗУЮЩИМИ ПРОЦЕССЫ ДВИЖЕНИЯ	45	40
03.01.12	СКОРОСТЬ, ВРЕМЯ, ПУТЬ	64	46
03.01.13	ЗАВИСИМОСТЬ МЕЖДУ ВЕЛИЧИНАМИ, ХАРАКТЕРИЗУЮЩИМИ ПРОЦЕССЫ РАБОТЫ	82	67
05.02.01	ПЕРИМЕТР. ВЫЧИСЛЕНИЕ ПЕРИМЕТРА МНОГОУГОЛЬНИКА.	82	67
05.03.01	ПЛОЩАДЬ ГЕОМЕТРИЧЕСКОЙ ФИГУРЫ. ЕДИНИЦЫ ПЛОЩАДИ (СМ ² , ДМ ² , М ²). ТОЧНОЕ И ПРИБЛИЖЁННОЕ ИЗМЕРЕНИЕ ПЛОЩАДИ ГЕОМЕТРИЧЕСКОЙ ФИГУРЫ. ВЫЧИСЛЕНИЕ ПЛОЩАДИ ПРЯМОУГОЛЬНИКА	77	60
06.02.01	ПОСТРОЕНИЕ ПРОСТЕЙШИХ ВЫРАЖЕНИЙ С ПОМОЩЬЮ ЛОГИЧЕСКИХ СВЯЗОК И СЛОВ («И»; «НЕ»; «ЕСЛИ... ТО...»; «ВЕРНО/НЕВЕРНО, ЧТО...»; «КАЖДЫЙ»; «ВСЕ»; «НЕКОТОРЫЕ»); ИСТИННОСТЬ УТВЕРЖДЕНИЙ. СОСТАВЛЕНИЕ КОНЕЧНОЙ ПОСЛЕДОВАТЕЛЬНОСТИ ПРЕДМЕТОВ, ЧИСЕЛ, ГЕОМЕТРИЧЕСКИХ ФИГУР И ДР.	9	17

Средний % выполнения диагн. работы: 65% 57%