

МОСКОВСКИЙ ЦЕНТР КАЧЕСТВА ОБРАЗОВАНИЯ

Результаты диагностики учебных достижений обучающихся

Государственное бюджетное общеобразовательное учреждение города Москвы "Школа № 1579"

Дата: 08.11.2018

Предмет: РУССКИЙ ЯЗЫК

Округ: Южный

Школа: ГБОУ Школа № 1579

Класс: 10Л

Фамилия, имя	№ уч.	Вариант	1	2	3	4	5	6	7	8	9	10	11	12	13	14	15	16.К1	16.К2	Балл	% вып.		
	1	9703	4+	1	3+	4+	1	1	0	1	0	1	0	1	1	1	0	0	1	12	71		
	2	9704	3+	1	1+	2+	1	1	1	1	0	1	1	1	0	1	1	0	1	14	82		
	3	9705	3+	1	4+	2+	1	1	0	1	1	1	1	0	1	0	1	1	0	13	76		
	4	9708	3+	1	1+	2+	1	1	1	1	1	1	1	1	0	1	1	0	1	15	88		
	5	9704	2-	1	1+	4-	1	1	1	1	1	1	1	1	0	1	1	1	0	13	76		
	6	9701	3+	1	4+	4-	0	1	0	1	0	1	1	0	1	0	0	0	1	9	53		
	7	9705	3+	0	4+	3-	1	1	1	1	1	1	1	1	1	1	1	0	0	13	76		
	8	9707	2-	0	3+	4+	1	1	0	0	1	0	0	1	0	1	0	1	0	8	47		
	9	9704	2-	1	1+	2+	1	1	1	1	0	1	1	0	1	1	1	1	0	13	76		
	11	9706	2+	1	3+	2-	1	1	1	1	1	1	0	0	0	0	1	0	0	10	59		
	12	9703	4+	0	3+	4+	1	1	0	0	1	0	0	1	1	1	0	0	1	10	59		
	13	9705	3+	1	4+	2+	0	1	1	1	0	1	1	1	1	1	0	0	0	12	71		
	14	9708	1-	0	3-	2+	0	1	1	0	0	1	1	1	0	1	0	0	0	7	41		
	15	9702	2+	1	3+	1-	1	1	0	1	0	0	0	1	0	0	0	0	0	7	41		
	16	9708	3+	1	1+	2+	1	1	1	0	1	1	1	1	1	1	1	1	0	15	88		
	17	9702	2+	1	3+	4+	1	1	1	1	0	1	1	1	1	0	1	1	1	15	88		
	18	9707	4+	0	3+	3-	1	1	0	1	0	0	1	1	1	1	1	0	1	11	65		
	19	9706	2+	1	3+	1-	1	1	1	1	0	0	1	0	0	0	1	0	1	10	59		
	20	9701	3+	1	4+	3-	1	1	1	1	1	0	1	1	1	1	1	0	0	13	76		
	21	9707	4+	1	3+	4+	1	1	0	0	1	1	0	1	0	1	1	0	1	12	71		
	22	9703	4+	0	3+	4+	1	1	0	1	1	0	0	1	0	1	1	1	0	11	65		
	23	9706	2+	1	3+	2-	1	1	0	1	0	0	1	0	0	1	0	1	0	9	53		
	24	9702	2+	1	3+	2-	0	1	0	1	0	1	1	1	1	1	0	1	1	12	71		
	25	9701	3+	1	4+	3-	1	1	1	1	1	0	1	1	1	0	1	0	1	13	76		
Число учащихся: 24																					Среднее:	11.5	67.9

Анализ выполнения заданий**Округ:** Южный**Предмет:** РУССКИЙ ЯЗЫК**Школа:** ГБОУ Школа № 1579**Дата:** 08.11.2018**Класс:** 10Л**Вариант:** 9701

Номер задания	Проверяемое знание/умение	Результаты выполнения заданий				
		номер учащегося по списку класса			Класс	Вся выборка (город)
		6	20	25		
1	Смысловая связь между предложениями текста	1	1	1	1 балл - 100%	1 балл - 94%
2	Содержание изложения (ИК1)	1	1	1	1 балл - 100%	1 балл - 76%
3	Информационная обработка текстов различных стилей и жанров	1	1	1	1 балл - 100%	1 балл - 75%
4	Выразительные средства лексики и фразеологии	0	0	0	1 балл - 0%	1 балл - 54%
5	Правописание слов с орфограммами в приставках и после приставок (обобщение)	0	1	1	1 балл - 67%	1 балл - 66%
6	Н/НН в суффиксах различных частей речи. Обобщение	1	1	1	1 балл - 100%	1 балл - 89%
7	Лексическая синонимия	0	1	1	1 балл - 67%	1 балл - 53%
8	Грамматическая синонимия синтаксических конструкций в тексте	1	1	1	1 балл - 100%	1 балл - 76%
9	Грамматическая основа предложения	0	1	1	1 балл - 67%	1 балл - 70%
10	Обособленные члены предложения	1	0	0	1 балл - 33%	1 балл - 66%
11	Пунктуационный анализ предложений с вводными конструкциями, обращениями, междометиями	1	1	1	1 балл - 100%	1 балл - 91%
12	Грамматическая основа предложения	0	1	1	1 балл - 67%	1 балл - 60%
13	Пунктуационный анализ сложноподчинённого предложения	1	1	1	1 балл - 100%	1 балл - 44%
14	Сложное предложение с несколькими придаточными	0	1	0	1 балл - 33%	1 балл - 24%
15	Сложные предложения с разными видами связи между частями	0	1	1	1 балл - 67%	1 балл - 58%
16.К1	Определение темы и/или основной мысли текста	0	0	0	1 балл - 0%	1 балл - 35%
16.К2	Определение темы и/или основной мысли текста	1	0	1	1 балл - 67%	1 балл - 60%

Анализ выполнения заданий**Округ:** Южный**Предмет:** РУССКИЙ ЯЗЫК**Школа:** ГБОУ Школа № 1579**Дата:** 08.11.2018**Класс:** 10Л**Вариант:** 9702

Номер задания	Проверяемое знание/умение	Результаты выполнения заданий				
		номер учащегося по списку класса			Класс	Вся выборка (город)
		15	17	24		
1	Смысловая связь между предложениями текста	1	1	1	1 балл - 100%	1 балл - 96%
2	Содержание изложения (ИК1)	1	1	1	1 балл - 100%	1 балл - 83%
3	Информационная обработка текстов различных стилей и жанров	1	1	1	1 балл - 100%	1 балл - 94%
4	Выразительные средства лексики и фразеологии	0	1	0	1 балл - 33%	1 балл - 41%
5	Правописание слов с орфограммами в приставках и после приставок (обобщение)	1	1	0	1 балл - 67%	1 балл - 78%
6	Н/НН в суффиксах различных частей речи. Обобщение	1	1	1	1 балл - 100%	1 балл - 84%
7	Лексическая синонимия	0	1	0	1 балл - 33%	1 балл - 58%
8	Грамматическая синонимия синтаксических конструкций в тексте	1	1	1	1 балл - 100%	1 балл - 77%
9	Грамматическая основа предложения	0	0	0	1 балл - 0%	1 балл - 67%
10	Обособленные члены предложения	0	1	1	1 балл - 67%	1 балл - 68%
11	Пунктуационный анализ предложений с вводными конструкциями, обращениями, междометиями	0	1	1	1 балл - 67%	1 балл - 88%
12	Грамматическая основа предложения	1	1	1	1 балл - 100%	1 балл - 41%
13	Пунктуационный анализ сложноподчинённого предложения	0	1	1	1 балл - 67%	1 балл - 43%
14	Сложное предложение с несколькими придаточными	0	0	1	1 балл - 33%	1 балл - 41%
15	Сложные предложения с разными видами связи между частями	0	1	0	1 балл - 33%	1 балл - 72%
16.К1	Определение темы и/или основной мысли текста	0	1	1	1 балл - 67%	1 балл - 54%
16.К2	Определение темы и/или основной мысли текста	0	1	1	1 балл - 67%	1 балл - 59%

Анализ выполнения заданий**Округ:** Южный**Предмет:** РУССКИЙ ЯЗЫК**Школа:** ГБОУ Школа № 1579**Дата:** 08.11.2018**Класс:** 10Л**Вариант:** 9703

Номер задания	Проверяемое знание/умение	Результаты выполнения заданий				
		номер учащегося по списку класса			Класс	Вся выборка (город)
		1	12	22		
1	Смысловая связь между предложениями текста	1	1	1	1 балл - 100%	1 балл - 61%
2	Содержание изложения (ИК1)	1	0	0	1 балл - 33%	1 балл - 53%
3	Информационная обработка текстов различных стилей и жанров	1	1	1	1 балл - 100%	1 балл - 85%
4	Выразительные средства лексики и фразеологии	1	1	1	1 балл - 100%	1 балл - 69%
5	Правописание слов с орфограммами в приставках и после приставок (обобщение)	1	1	1	1 балл - 100%	1 балл - 89%
6	Н/НН в суффиксах различных частей речи. Обобщение	1	1	1	1 балл - 100%	1 балл - 90%
7	Лексическая синонимия	0	0	0	1 балл - 0%	1 балл - 37%
8	Грамматическая синонимия синтаксических конструкций в тексте	1	0	1	1 балл - 67%	1 балл - 48%
9	Грамматическая основа предложения	0	1	1	1 балл - 67%	1 балл - 61%
10	Обособленные члены предложения	1	0	0	1 балл - 33%	1 балл - 62%
11	Пунктуационный анализ предложений с вводными конструкциями, обращениями, междометиями	0	0	0	1 балл - 0%	1 балл - 17%
12	Грамматическая основа предложения	1	1	1	1 балл - 100%	1 балл - 64%
13	Пунктуационный анализ сложноподчинённого предложения	1	1	0	1 балл - 67%	1 балл - 25%
14	Сложное предложение с несколькими придаточными	1	1	1	1 балл - 100%	1 балл - 55%
15	Сложные предложения с разными видами связи между частями	0	0	1	1 балл - 33%	1 балл - 63%
16.K1	Определение темы и/или основной мысли текста	0	0	1	1 балл - 33%	1 балл - 24%
16.K2	Определение темы и/или основной мысли текста	1	1	0	1 балл - 67%	1 балл - 52%

Анализ выполнения заданий**Округ:** Южный**Предмет:** РУССКИЙ ЯЗЫК**Школа:** ГБОУ Школа № 1579**Дата:** 08.11.2018**Класс:** 10Л**Вариант:** 9704

Номер задания	Проверяемое знание/умение	Результаты выполнения заданий				
		номер учащегося по списку класса			Класс	Вся выборка (город)
		2	5	9		
1	Смысловая связь между предложениями текста	1	0	0	1 балл - 33%	1 балл - 62%
2	Содержание изложения (ИК1)	1	1	1	1 балл - 100%	1 балл - 87%
3	Информационная обработка текстов различных стилей и жанров	1	1	1	1 балл - 100%	1 балл - 46%
4	Выразительные средства лексики и фразеологии	1	0	1	1 балл - 67%	1 балл - 68%
5	Правописание слов с орфограммами в приставках и после приставок (обобщение)	1	1	1	1 балл - 100%	1 балл - 75%
6	Н/НН в суффиксах различных частей речи. Обобщение	1	1	1	1 балл - 100%	1 балл - 69%
7	Лексическая синонимия	1	1	1	1 балл - 100%	1 балл - 91%
8	Грамматическая синонимия синтаксических конструкций в тексте	1	1	1	1 балл - 100%	1 балл - 63%
9	Грамматическая основа предложения	0	1	0	1 балл - 33%	1 балл - 55%
10	Обособленные члены предложения	1	1	1	1 балл - 100%	1 балл - 49%
11	Пунктуационный анализ предложений с вводными конструкциями, обращениями, междометиями	1	1	1	1 балл - 100%	1 балл - 69%
12	Грамматическая основа предложения	1	1	0	1 балл - 67%	1 балл - 69%
13	Пунктуационный анализ сложноподчинённого предложения	0	0	1	1 балл - 33%	1 балл - 24%
14	Сложное предложение с несколькими придаточными	1	1	1	1 балл - 100%	1 балл - 100%
15	Сложные предложения с разными видами связи между частями	1	1	1	1 балл - 100%	1 балл - 72%
16.К1	Определение темы и/или основной мысли текста	0	1	1	1 балл - 67%	1 балл - 33%
16.К2	Определение темы и/или основной мысли текста	1	0	0	1 балл - 33%	1 балл - 47%

Анализ выполнения заданий**Округ:** Южный**Предмет:** РУССКИЙ ЯЗЫК**Школа:** ГБОУ Школа № 1579**Дата:** 08.11.2018**Класс:** 10Л**Вариант:** 9705

Номер задания	Проверяемое знание/умение	Результаты выполнения заданий				
		номер учащегося по списку класса			Класс	Вся выборка (город)
		3	7	13		
1	Смысловая связь между предложениями текста	1	1	1	1 балл - 100%	1 балл - 94%
2	Содержание изложения (ИК1)	1	0	1	1 балл - 67%	1 балл - 77%
3	Информационная обработка текстов различных стилей и жанров	1	1	1	1 балл - 100%	1 балл - 76%
4	Выразительные средства лексики и фразеологии	1	0	1	1 балл - 67%	1 балл - 54%
5	Правописание слов с орфограммами в приставках и после приставок (обобщение)	1	1	0	1 балл - 67%	1 балл - 64%
6	Н/НН в суффиксах различных частей речи. Обобщение	1	1	1	1 балл - 100%	1 балл - 90%
7	Лексическая синонимия	0	1	1	1 балл - 67%	1 балл - 54%
8	Грамматическая синонимия синтаксических конструкций в тексте	1	1	1	1 балл - 100%	1 балл - 77%
9	Грамматическая основа предложения	1	1	0	1 балл - 67%	1 балл - 69%
10	Обособленные члены предложения	1	1	1	1 балл - 100%	1 балл - 64%
11	Пунктуационный анализ предложений с вводными конструкциями, обращениями, междометиями	1	1	1	1 балл - 100%	1 балл - 91%
12	Грамматическая основа предложения	0	1	1	1 балл - 67%	1 балл - 56%
13	Пунктуационный анализ сложноподчинённого предложения	1	1	1	1 балл - 100%	1 балл - 44%
14	Сложное предложение с несколькими придаточными	0	1	1	1 балл - 67%	1 балл - 24%
15	Сложные предложения с разными видами связи между частями	1	1	0	1 балл - 67%	1 балл - 56%
16.К1	Определение темы и/или основной мысли текста	1	0	0	1 балл - 33%	1 балл - 36%
16.К2	Определение темы и/или основной мысли текста	0	0	0	1 балл - 0%	1 балл - 60%

Анализ выполнения заданий**Округ:** Южный**Предмет:** РУССКИЙ ЯЗЫК**Школа:** ГБОУ Школа № 1579**Дата:** 08.11.2018**Класс:** 10Л**Вариант:** 9706

Номер задания	Проверяемое знание/умение	Результаты выполнения заданий				
		номер учащегося по списку класса			Класс	Вся выборка (город)
		11	19	23		
1	Смысловая связь между предложениями текста	1	1	1	1 балл - 100%	1 балл - 95%
2	Содержание изложения (ИК1)	1	1	1	1 балл - 100%	1 балл - 82%
3	Информационная обработка текстов различных стилей и жанров	1	1	1	1 балл - 100%	1 балл - 95%
4	Выразительные средства лексики и фразеологии	0	0	0	1 балл - 0%	1 балл - 40%
5	Правописание слов с орфограммами в приставках и после приставок (обобщение)	1	1	1	1 балл - 100%	1 балл - 76%
6	Н/НН в суффиксах различных частей речи. Обобщение	1	1	1	1 балл - 100%	1 балл - 82%
7	Лексическая синонимия	1	1	0	1 балл - 67%	1 балл - 57%
8	Грамматическая синонимия синтаксических конструкций в тексте	1	1	1	1 балл - 100%	1 балл - 75%
9	Грамматическая основа предложения	1	0	0	1 балл - 33%	1 балл - 65%
10	Обособленные члены предложения	1	0	0	1 балл - 33%	1 балл - 68%
11	Пунктуационный анализ предложений с вводными конструкциями, обращениями, междометиями	0	1	1	1 балл - 67%	1 балл - 87%
12	Грамматическая основа предложения	0	0	0	1 балл - 0%	1 балл - 37%
13	Пунктуационный анализ сложноподчинённого предложения	0	0	0	1 балл - 0%	1 балл - 42%
14	Сложное предложение с несколькими придаточными	0	0	1	1 балл - 33%	1 балл - 40%
15	Сложные предложения с разными видами связи между частями	1	1	0	1 балл - 67%	1 балл - 72%
16.К1	Определение темы и/или основной мысли текста	0	0	1	1 балл - 33%	1 балл - 53%
16.К2	Определение темы и/или основной мысли текста	0	1	0	1 балл - 33%	1 балл - 57%

Анализ выполнения заданий**Округ:** Южный**Предмет:** РУССКИЙ ЯЗЫК**Школа:** ГБОУ Школа № 1579**Дата:** 08.11.2018**Класс:** 10Л**Вариант:** 9707

Номер задания	Проверяемое знание/умение	Результаты выполнения заданий				
		номер учащегося по списку класса			Класс	Вся выборка (город)
		8	18	21		
1	Смысловая связь между предложениями текста	0	1	1	1 балл - 67%	1 балл - 60%
2	Содержание изложения (ИК1)	0	0	1	1 балл - 33%	1 балл - 51%
3	Информационная обработка текстов различных стилей и жанров	1	1	1	1 балл - 100%	1 балл - 83%
4	Выразительные средства лексики и фразеологии	1	0	1	1 балл - 67%	1 балл - 68%
5	Правописание слов с орфограммами в приставках и после приставок (обобщение)	1	1	1	1 балл - 100%	1 балл - 89%
6	Н/НН в суффиксах различных частей речи. Обобщение	1	1	1	1 балл - 100%	1 балл - 89%
7	Лексическая синонимия	0	0	0	1 балл - 0%	1 балл - 39%
8	Грамматическая синонимия синтаксических конструкций в тексте	0	1	0	1 балл - 33%	1 балл - 47%
9	Грамматическая основа предложения	1	0	1	1 балл - 67%	1 балл - 60%
10	Обособленные члены предложения	0	0	1	1 балл - 33%	1 балл - 60%
11	Пунктуационный анализ предложений с вводными конструкциями, обращениями, междометиями	0	1	0	1 балл - 33%	1 балл - 18%
12	Грамматическая основа предложения	1	1	1	1 балл - 100%	1 балл - 64%
13	Пунктуационный анализ сложноподчинённого предложения	0	1	0	1 балл - 33%	1 балл - 25%
14	Сложное предложение с несколькими придаточными	1	1	1	1 балл - 100%	1 балл - 55%
15	Сложные предложения с разными видами связи между частями	0	1	1	1 балл - 67%	1 балл - 62%
16.К1	Определение темы и/или основной мысли текста	1	0	0	1 балл - 33%	1 балл - 25%
16.К2	Определение темы и/или основной мысли текста	0	1	1	1 балл - 67%	1 балл - 52%

Анализ выполнения заданий**Округ:** Южный**Предмет:** РУССКИЙ ЯЗЫК**Школа:** ГБОУ Школа № 1579**Дата:** 08.11.2018**Класс:** 10Л**Вариант:** 9708

Номер задания	Проверяемое знание/умение	Результаты выполнения заданий				
		номер учащегося по списку класса			Класс	Вся выборка (город)
		4	14	16		
1	Смысловая связь между предложениями текста	1	0	1	1 балл - 67%	1 балл - 62%
2	Содержание изложения (ИК1)	1	0	1	1 балл - 67%	1 балл - 86%
3	Информационная обработка текстов различных стилей и жанров	1	0	1	1 балл - 67%	1 балл - 45%
4	Выразительные средства лексики и фразеологии	1	1	1	1 балл - 100%	1 балл - 69%
5	Правописание слов с орфограммами в приставках и после приставок (обобщение)	1	0	1	1 балл - 67%	1 балл - 73%
6	Н/НН в суффиксах различных частей речи. Обобщение	1	1	1	1 балл - 100%	1 балл - 69%
7	Лексическая синонимия	1	1	1	1 балл - 100%	1 балл - 92%
8	Грамматическая синонимия синтаксических конструкций в тексте	1	0	0	1 балл - 33%	1 балл - 64%
9	Грамматическая основа предложения	1	0	1	1 балл - 67%	1 балл - 55%
10	Обособленные члены предложения	1	1	1	1 балл - 100%	1 балл - 48%
11	Пунктуационный анализ предложений с вводными конструкциями, обращениями, междометиями	1	1	1	1 балл - 100%	1 балл - 70%
12	Грамматическая основа предложения	1	1	1	1 балл - 100%	1 балл - 70%
13	Пунктуационный анализ сложноподчинённого предложения	0	0	1	1 балл - 33%	1 балл - 22%
14	Сложное предложение с несколькими придаточными	1	1	1	1 балл - 100%	1 балл - 100%
15	Сложные предложения с разными видами связи между частями	1	0	1	1 балл - 67%	1 балл - 71%
16.К1	Определение темы и/или основной мысли текста	0	0	1	1 балл - 33%	1 балл - 32%
16.К2	Определение темы и/или основной мысли текста	1	0	0	1 балл - 33%	1 балл - 47%

Структура знаний/умений учащихся

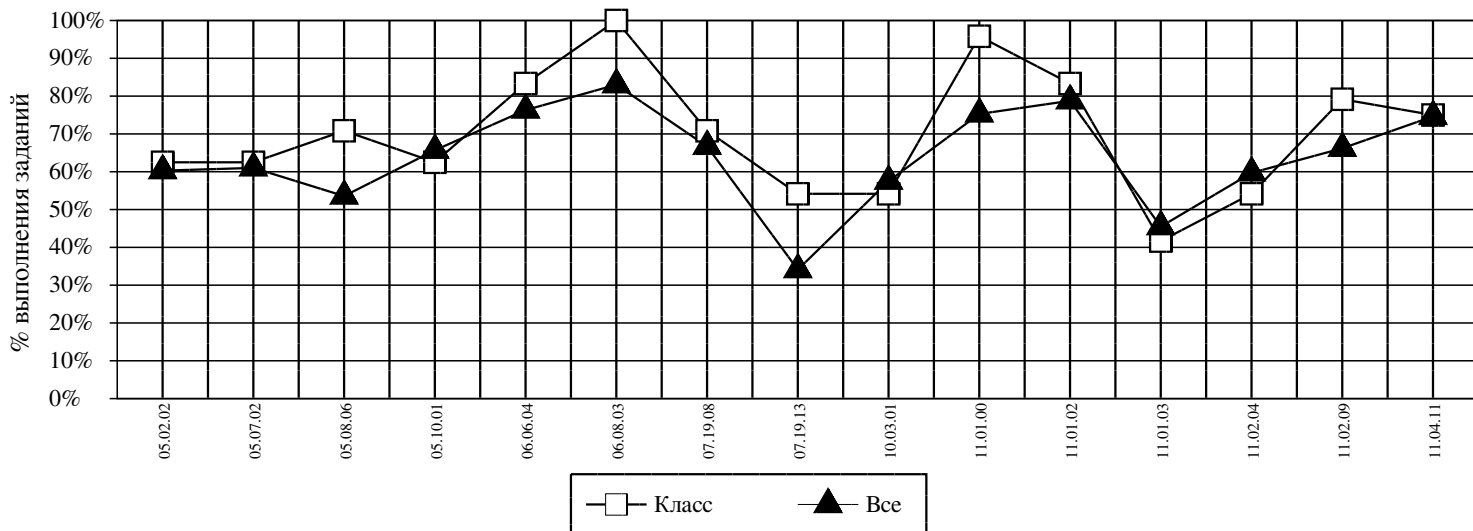
Округ: Южный

Предмет: РУССКИЙ ЯЗЫК

Школа: ГБОУ Школа № 1579

Дата: 08.11.2018

Класс: 10Л



<i>Код</i>	<i>КЭС</i>	<i>Класс (%)</i>	<i>Все (%)</i>
05.02.02	ГРАММАТИЧЕСКАЯ ОСНОВА ПРЕДЛОЖЕНИЯ	63	60
05.07.02	ОБОСОБЛЕННЫЕ ЧЛЕНЫ ПРЕДЛОЖЕНИЯ	63	61
05.08.06	СЛОЖНОЕ ПРЕДЛОЖЕНИЕ С НЕСКОЛЬКИМИ ПРИДАТОЧНЫМИ	71	54
05.10.01	СЛОЖНЫЕ ПРЕДЛОЖЕНИЯ С РАЗНЫМИ ВИДАМИ СВЯЗИ МЕЖДУ ЧАСТЯМИ	63	66
06.06.04	ПРАВОПИСАНИЕ СЛОВ С ОРФОГРАММАМИ В ПРИСТАВКАХ И ПОСЛЕ ПРИСТАВОК (ОБОБЩЕНИЕ)	83	76
06.08.03	Н/НН В СУФФИКСАХ РАЗЛИЧНЫХ ЧАСТЕЙ РЕЧИ. ОБОБЩЕНИЕ	100	83
07.19.08	ПУНКТУАЦИОННЫЙ АНАЛИЗ ПРЕДЛОЖЕНИЙ С ВВОДНЫМИ КОНСТРУКЦИЯМИ, ОБРАЩЕНИЯМИ, МЕЖДОМЕТИЯМИ	71	67
07.19.13	ПУНКТУАЦИОННЫЙ АНАЛИЗ СЛОЖНОПОДЧИНЁННОГО ПРЕДЛОЖЕНИЯ	54	34
10.03.01	ВЫРАЗИТЕЛЬНЫЕ СРЕДСТВА ЛЕКСИКИ И ФРАЗЕОЛОГИИ	54	57
11.01.00	ИНФОРМАЦИОННАЯ ОБРАБОТКА ТЕКСТОВ РАЗЛИЧНЫХ СТИЛЕЙ И ЖАНРОВ	96	75
11.01.02	СМЫСЛОВАЯ СВЯЗЬ МЕЖДУ ПРЕДЛОЖЕНИЯМИ ТЕКСТА	83	79
11.01.03	ОПРЕДЕЛЕНИЕ ТЕМЫ И/ИЛИ ОСНОВНОЙ МЫСЛИ ТЕКСТА	42	45
11.02.04	ЛЕКСИЧЕСКАЯ СИНОНИМИЯ	54	60
11.02.09	ГРАММАТИЧЕСКАЯ СИНОНИМИЯ СИНТАКСИЧЕСКИХ КОНСТРУКЦИЙ В ТЕКСТЕ	79	66
11.04.11	СОДЕРЖАНИЕ ИЗЛОЖЕНИЯ (ИК1)	75	75

Средний % выполнения диагн. работы: 68% 63%