

МОСКОВСКИЙ ЦЕНТР КАЧЕСТВА ОБРАЗОВАНИЯ

Результаты диагностики учебных достижений обучающихся

Государственное бюджетное общеобразовательное учреждение города Москвы "Школа № 1579"

Дата: 08.11.2018

Предмет: РУССКИЙ ЯЗЫК

Округ: Южный

Школа: ГБОУ Школа № 1579

Класс: 10А

Фамилия, имя	№ уч.	Вариант	1	2	3	4	5	6	7	8	9	10	11	12	13	14	15	16.K1	16.K2	Балл	% вып.	
	1	9708	3+	1	1+	1-	1	1	0	1	1	1	1	1	0	1	1	0	0	12	71	
	3	9706	2+	1	3+	2-	1	1	1	1	1	1	1	1	1	0	1	0	0	13	76	
	4	9702	2+	1	3+	4+	1	1	1	1	0	1	1	0	1	1	1	1	1	15	88	
	6	9705	3+	1	4+	2+	1	1	0	1	1	1	1	0	1	N	1	1	1	14	82	
	7	9703	1-	0	3+	4+	1	1	N	1	1	1	0	1	0	1	0	1	1	11	65	
	8	9701	3+	0	4+	3-	1	1	1	1	1	1	1	1	1	0	1	0	1	13	76	
	9	9708	3+	1	1+	1-	1	1	1	1	1	0	1	1	1	1	1	1	1	15	88	
	10	9701	3+	1	4+	2+	1	1	0	1	1	1	1	1	1	1	1	0	1	15	88	
	11	9704	1-	1	4-	2+	1	1	1	1	1	1	1	0	0	1	1	1	1	13	76	
	12	9701	3+	1	4+	3-	1	1	1	1	1	1	1	0	1	1	1	1	1	15	88	
	13	9702	1-	1	3+	2-	1	1	0	1	1	1	1	0	0	0	0	0	1	9	53	
	14	9708	3+	1	1+	2+	1	1	1	1	1	1	1	1	1	1	1	1	0	16	94	
	15	9706	2+	1	3+	4+	1	1	1	1	1	1	1	0	1	1	1	1	1	16	94	
	16	9705	3+	0	2-	2+	0	1	0	1	1	0	1	1	1	0	1	1	0	10	59	
	17	9707	4+	0	3+	4+	1	1	0	1	1	0	1	1	1	0	0	0	0	10	59	
	18	9705	3+	0	4+	2+	0	1	0	1	0	1	1	0	1	0	1	0	1	10	59	
	19	9707	4+	0	4-	4+	1	1	0	0	1	0	0	1	1	0	1	0	1	9	53	
	20	9704	2-	1	1+	1-	1	1	1	1	1	1	1	1	1	1	1	0	1	14	82	
	21	9703	4+	1	3+	4+	1	1	1	1	1	0	1	1	0	0	0	1	1	13	76	
	22	9706	2+	0	3+	2-	1	1	1	1	0	0	1	0	1	1	1	0	0	10	59	
	23	9703	4+	1	3+	4+	1	1	0	1	1	1	0	1	1	1	0	0	1	13	76	
	24	9702	2+	1	3+	4+	1	1	0	1	1	1	1	1	0	1	1	0	0	13	76	
	25	9704	3+	1	1+	2+	1	1	1	1	1	1	1	1	1	1	1	1	1	17	100	
	26	9707	4+	0	3+	4+	1	1	0	1	1	1	0	1	1	1	0	0	0	11	65	
Число учащихся: 24																			Среднее:		12.8	75.2

Анализ выполнения заданий**Округ:** Южный**Предмет:** РУССКИЙ ЯЗЫК**Школа:** ГБОУ Школа № 1579**Дата:** 08.11.2018**Класс:** 10А**Вариант:** 9701

Номер задания	Проверяемое знание/умение	Результаты выполнения заданий				
		номер учащегося по списку класса			Класс	Вся выборка (город)
		8	10	12		
1	Смысловая связь между предложениями текста	1	1	1	1 балл - 100%	1 балл - 94%
2	Содержание изложения (ИК1)	0	1	1	1 балл - 67%	1 балл - 76%
3	Информационная обработка текстов различных стилей и жанров	1	1	1	1 балл - 100%	1 балл - 75%
4	Выразительные средства лексики и фразеологии	0	1	0	1 балл - 33%	1 балл - 54%
5	Правописание слов с орфограммами в приставках и после приставок (обобщение)	1	1	1	1 балл - 100%	1 балл - 66%
6	Н/НН в суффиксах различных частей речи. Обобщение	1	1	1	1 балл - 100%	1 балл - 89%
7	Лексическая синонимия	1	0	1	1 балл - 67%	1 балл - 53%
8	Грамматическая синонимия синтаксических конструкций в тексте	1	1	1	1 балл - 100%	1 балл - 76%
9	Грамматическая основа предложения	1	1	1	1 балл - 100%	1 балл - 70%
10	Обособленные члены предложения	1	1	1	1 балл - 100%	1 балл - 66%
11	Пунктуационный анализ предложений с вводными конструкциями, обращениями, междометиями	1	1	1	1 балл - 100%	1 балл - 91%
12	Грамматическая основа предложения	1	1	0	1 балл - 67%	1 балл - 60%
13	Пунктуационный анализ сложноподчинённого предложения	1	1	1	1 балл - 100%	1 балл - 44%
14	Сложное предложение с несколькими придаточными	0	1	1	1 балл - 67%	1 балл - 24%
15	Сложные предложения с разными видами связи между частями	1	1	1	1 балл - 100%	1 балл - 58%
16.К1	Определение темы и/или основной мысли текста	0	0	1	1 балл - 33%	1 балл - 35%
16.К2	Определение темы и/или основной мысли текста	1	1	1	1 балл - 100%	1 балл - 60%

Анализ выполнения заданий**Округ:** Южный**Предмет:** РУССКИЙ ЯЗЫК**Школа:** ГБОУ Школа № 1579**Дата:** 08.11.2018**Класс:** 10А**Вариант:** 9702

Номер задания	Проверяемое знание/умение	Результаты выполнения заданий				
		номер учащегося по списку класса			Класс	Вся выборка (город)
		4	13	24		
1	Смысловая связь между предложениями текста	1	0	1	1 балл - 67%	1 балл - 96%
2	Содержание изложения (ИК1)	1	1	1	1 балл - 100%	1 балл - 83%
3	Информационная обработка текстов различных стилей и жанров	1	1	1	1 балл - 100%	1 балл - 94%
4	Выразительные средства лексики и фразеологии	1	0	1	1 балл - 67%	1 балл - 41%
5	Правописание слов с орфограммами в приставках и после приставок (обобщение)	1	1	1	1 балл - 100%	1 балл - 78%
6	Н/НН в суффиксах различных частей речи. Обобщение	1	1	1	1 балл - 100%	1 балл - 84%
7	Лексическая синонимия	1	0	0	1 балл - 33%	1 балл - 58%
8	Грамматическая синонимия синтаксических конструкций в тексте	1	1	1	1 балл - 100%	1 балл - 77%
9	Грамматическая основа предложения	0	1	1	1 балл - 67%	1 балл - 67%
10	Обособленные члены предложения	1	1	1	1 балл - 100%	1 балл - 68%
11	Пунктуационный анализ предложений с вводными конструкциями, обращениями, междометиями	1	1	1	1 балл - 100%	1 балл - 88%
12	Грамматическая основа предложения	0	0	1	1 балл - 33%	1 балл - 41%
13	Пунктуационный анализ сложноподчинённого предложения	1	0	0	1 балл - 33%	1 балл - 43%
14	Сложное предложение с несколькими придаточными	1	0	1	1 балл - 67%	1 балл - 41%
15	Сложные предложения с разными видами связи между частями	1	0	1	1 балл - 67%	1 балл - 72%
16.К1	Определение темы и/или основной мысли текста	1	0	0	1 балл - 33%	1 балл - 54%
16.К2	Определение темы и/или основной мысли текста	1	1	0	1 балл - 67%	1 балл - 59%

Анализ выполнения заданий**Округ:** Южный**Предмет:** РУССКИЙ ЯЗЫК**Школа:** ГБОУ Школа № 1579**Дата:** 08.11.2018**Класс:** 10А**Вариант:** 9703

Номер задания	Проверяемое знание/умение	Результаты выполнения заданий				
		номер учащегося по списку класса			Класс	Вся выборка (город)
		7	21	23		
1	Смысловая связь между предложениями текста	0	1	1	1 балл - 67%	1 балл - 61%
2	Содержание изложения (ИК1)	0	1	1	1 балл - 67%	1 балл - 53%
3	Информационная обработка текстов различных стилей и жанров	1	1	1	1 балл - 100%	1 балл - 85%
4	Выразительные средства лексики и фразеологии	1	1	1	1 балл - 100%	1 балл - 69%
5	Правописание слов с орфограммами в приставках и после приставок (обобщение)	1	1	1	1 балл - 100%	1 балл - 89%
6	Н/НН в суффиксах различных частей речи. Обобщение	1	1	1	1 балл - 100%	1 балл - 90%
7	Лексическая синонимия	0	1	0	1 балл - 33%	1 балл - 37%
8	Грамматическая синонимия синтаксических конструкций в тексте	1	1	1	1 балл - 100%	1 балл - 48%
9	Грамматическая основа предложения	1	1	1	1 балл - 100%	1 балл - 61%
10	Обособленные члены предложения	1	0	1	1 балл - 67%	1 балл - 62%
11	Пунктуационный анализ предложений с вводными конструкциями, обращениями, междометиями	0	1	0	1 балл - 33%	1 балл - 17%
12	Грамматическая основа предложения	1	1	1	1 балл - 100%	1 балл - 64%
13	Пунктуационный анализ сложноподчинённого предложения	0	0	1	1 балл - 33%	1 балл - 25%
14	Сложное предложение с несколькими придаточными	1	0	1	1 балл - 67%	1 балл - 55%
15	Сложные предложения с разными видами связи между частями	0	0	0	1 балл - 0%	1 балл - 63%
16.К1	Определение темы и/или основной мысли текста	1	1	0	1 балл - 67%	1 балл - 24%
16.К2	Определение темы и/или основной мысли текста	1	1	1	1 балл - 100%	1 балл - 52%

Анализ выполнения заданий**Округ:** Южный**Предмет:** РУССКИЙ ЯЗЫК**Школа:** ГБОУ Школа № 1579**Дата:** 08.11.2018**Класс:** 10А**Вариант:** 9704

Номер задания	Проверяемое знание/умение	Результаты выполнения заданий				
		номер учащегося по списку класса			Класс	Вся выборка (город)
		11	20	25		
1	Смысловая связь между предложениями текста	0	0	1	1 балл - 33%	1 балл - 62%
2	Содержание изложения (ИК1)	1	1	1	1 балл - 100%	1 балл - 87%
3	Информационная обработка текстов различных стилей и жанров	0	1	1	1 балл - 67%	1 балл - 46%
4	Выразительные средства лексики и фразеологии	1	0	1	1 балл - 67%	1 балл - 68%
5	Правописание слов с орфограммами в приставках и после приставок (обобщение)	1	1	1	1 балл - 100%	1 балл - 75%
6	Н/НН в суффиксах различных частей речи. Обобщение	1	1	1	1 балл - 100%	1 балл - 69%
7	Лексическая синонимия	1	1	1	1 балл - 100%	1 балл - 91%
8	Грамматическая синонимия синтаксических конструкций в тексте	1	1	1	1 балл - 100%	1 балл - 63%
9	Грамматическая основа предложения	1	1	1	1 балл - 100%	1 балл - 55%
10	Обособленные члены предложения	1	1	1	1 балл - 100%	1 балл - 49%
11	Пунктуационный анализ предложений с вводными конструкциями, обращениями, междометиями	1	1	1	1 балл - 100%	1 балл - 69%
12	Грамматическая основа предложения	0	1	1	1 балл - 67%	1 балл - 69%
13	Пунктуационный анализ сложноподчинённого предложения	0	1	1	1 балл - 67%	1 балл - 24%
14	Сложное предложение с несколькими придаточными	1	1	1	1 балл - 100%	1 балл - 100%
15	Сложные предложения с разными видами связи между частями	1	1	1	1 балл - 100%	1 балл - 72%
16.K1	Определение темы и/или основной мысли текста	1	0	1	1 балл - 67%	1 балл - 33%
16.K2	Определение темы и/или основной мысли текста	1	1	1	1 балл - 100%	1 балл - 47%

Анализ выполнения заданий**Округ:** Южный**Предмет:** РУССКИЙ ЯЗЫК**Школа:** ГБОУ Школа № 1579**Дата:** 08.11.2018**Класс:** 10А**Вариант:** 9705

Номер задания	Проверяемое знание/умение	Результаты выполнения заданий				
		номер учащегося по списку класса			Класс	Вся выборка (город)
		6	16	18		
1	Смысловая связь между предложениями текста	1	1	1	1 балл - 100%	1 балл - 94%
2	Содержание изложения (ИК1)	1	0	0	1 балл - 33%	1 балл - 77%
3	Информационная обработка текстов различных стилей и жанров	1	0	1	1 балл - 67%	1 балл - 76%
4	Выразительные средства лексики и фразеологии	1	1	1	1 балл - 100%	1 балл - 54%
5	Правописание слов с орфограммами в приставках и после приставок (обобщение)	1	0	0	1 балл - 33%	1 балл - 64%
6	Н/НН в суффиксах различных частей речи. Обобщение	1	1	1	1 балл - 100%	1 балл - 90%
7	Лексическая синонимия	0	0	0	1 балл - 0%	1 балл - 54%
8	Грамматическая синонимия синтаксических конструкций в тексте	1	1	1	1 балл - 100%	1 балл - 77%
9	Грамматическая основа предложения	1	1	0	1 балл - 67%	1 балл - 69%
10	Обособленные члены предложения	1	0	1	1 балл - 67%	1 балл - 64%
11	Пунктуационный анализ предложений с вводными конструкциями, обращениями, междометиями	1	1	1	1 балл - 100%	1 балл - 91%
12	Грамматическая основа предложения	0	1	0	1 балл - 33%	1 балл - 56%
13	Пунктуационный анализ сложноподчинённого предложения	1	1	1	1 балл - 100%	1 балл - 44%
14	Сложное предложение с несколькими придаточными	0	0	0	1 балл - 0%	1 балл - 24%
15	Сложные предложения с разными видами связи между частями	1	1	1	1 балл - 100%	1 балл - 56%
16.К1	Определение темы и/или основной мысли текста	1	1	0	1 балл - 67%	1 балл - 36%
16.К2	Определение темы и/или основной мысли текста	1	0	1	1 балл - 67%	1 балл - 60%

Анализ выполнения заданий**Округ:** Южный**Предмет:** РУССКИЙ ЯЗЫК**Школа:** ГБОУ Школа № 1579**Дата:** 08.11.2018**Класс:** 10А**Вариант:** 9706

Номер задания	Проверяемое знание/умение	Результаты выполнения заданий				
		номер учащегося по списку класса			Класс	Вся выборка (город)
		3	15	22		
1	Смысловая связь между предложениями текста	1	1	1	1 балл - 100%	1 балл - 95%
2	Содержание изложения (ИК1)	1	1	0	1 балл - 67%	1 балл - 82%
3	Информационная обработка текстов различных стилей и жанров	1	1	1	1 балл - 100%	1 балл - 95%
4	Выразительные средства лексики и фразеологии	0	1	0	1 балл - 33%	1 балл - 40%
5	Правописание слов с орфограммами в приставках и после приставок (обобщение)	1	1	1	1 балл - 100%	1 балл - 76%
6	Н/НН в суффиксах различных частей речи. Обобщение	1	1	1	1 балл - 100%	1 балл - 82%
7	Лексическая синонимия	1	1	1	1 балл - 100%	1 балл - 57%
8	Грамматическая синонимия синтаксических конструкций в тексте	1	1	1	1 балл - 100%	1 балл - 75%
9	Грамматическая основа предложения	1	1	0	1 балл - 67%	1 балл - 65%
10	Обособленные члены предложения	1	1	0	1 балл - 67%	1 балл - 68%
11	Пунктуационный анализ предложений с вводными конструкциями, обращениями, междометиями	1	1	1	1 балл - 100%	1 балл - 87%
12	Грамматическая основа предложения	1	0	0	1 балл - 33%	1 балл - 37%
13	Пунктуационный анализ сложноподчинённого предложения	1	1	1	1 балл - 100%	1 балл - 42%
14	Сложное предложение с несколькими придаточными	0	1	1	1 балл - 67%	1 балл - 40%
15	Сложные предложения с разными видами связи между частями	1	1	1	1 балл - 100%	1 балл - 72%
16.К1	Определение темы и/или основной мысли текста	0	1	0	1 балл - 33%	1 балл - 53%
16.К2	Определение темы и/или основной мысли текста	0	1	0	1 балл - 33%	1 балл - 57%

Анализ выполнения заданий**Округ:** Южный**Предмет:** РУССКИЙ ЯЗЫК**Школа:** ГБОУ Школа № 1579**Дата:** 08.11.2018**Класс:** 10А**Вариант:** 9707

Номер задания	Проверяемое знание/умение	Результаты выполнения заданий				
		номер учащегося по списку класса			Класс	Вся выборка (город)
		17	19	26		
1	Смысловая связь между предложениями текста	1	1	1	1 балл - 100%	1 балл - 60%
2	Содержание изложения (ИК1)	0	0	0	1 балл - 0%	1 балл - 51%
3	Информационная обработка текстов различных стилей и жанров	1	0	1	1 балл - 67%	1 балл - 83%
4	Выразительные средства лексики и фразеологии	1	1	1	1 балл - 100%	1 балл - 68%
5	Правописание слов с орфограммами в приставках и после приставок (обобщение)	1	1	1	1 балл - 100%	1 балл - 89%
6	Н/НН в суффиксах различных частей речи. Обобщение	1	1	1	1 балл - 100%	1 балл - 89%
7	Лексическая синонимия	0	0	0	1 балл - 0%	1 балл - 39%
8	Грамматическая синонимия синтаксических конструкций в тексте	1	0	1	1 балл - 67%	1 балл - 47%
9	Грамматическая основа предложения	1	1	1	1 балл - 100%	1 балл - 60%
10	Обособленные члены предложения	0	0	1	1 балл - 33%	1 балл - 60%
11	Пунктуационный анализ предложений с вводными конструкциями, обращениями, междометиями	1	0	0	1 балл - 33%	1 балл - 18%
12	Грамматическая основа предложения	1	1	1	1 балл - 100%	1 балл - 64%
13	Пунктуационный анализ сложноподчинённого предложения	1	1	1	1 балл - 100%	1 балл - 25%
14	Сложное предложение с несколькими придаточными	0	0	1	1 балл - 33%	1 балл - 55%
15	Сложные предложения с разными видами связи между частями	0	1	0	1 балл - 33%	1 балл - 62%
16.К1	Определение темы и/или основной мысли текста	0	0	0	1 балл - 0%	1 балл - 25%
16.К2	Определение темы и/или основной мысли текста	0	1	0	1 балл - 33%	1 балл - 52%

Анализ выполнения заданий**Округ:** Южный**Предмет:** РУССКИЙ ЯЗЫК**Школа:** ГБОУ Школа № 1579**Дата:** 08.11.2018**Класс:** 10А**Вариант:** 9708

Номер задания	Проверяемое знание/умение	Результаты выполнения заданий				
		номер учащегося по списку класса			Класс	Вся выборка (город)
		1	9	14		
1	Смысловая связь между предложениями текста	1	1	1	1 балл - 100%	1 балл - 62%
2	Содержание изложения (ИК1)	1	1	1	1 балл - 100%	1 балл - 86%
3	Информационная обработка текстов различных стилей и жанров	1	1	1	1 балл - 100%	1 балл - 45%
4	Выразительные средства лексики и фразеологии	0	0	1	1 балл - 33%	1 балл - 69%
5	Правописание слов с орфограммами в приставках и после приставок (обобщение)	1	1	1	1 балл - 100%	1 балл - 73%
6	Н/НН в суффиксах различных частей речи. Обобщение	1	1	1	1 балл - 100%	1 балл - 69%
7	Лексическая синонимия	0	1	1	1 балл - 67%	1 балл - 92%
8	Грамматическая синонимия синтаксических конструкций в тексте	1	1	1	1 балл - 100%	1 балл - 64%
9	Грамматическая основа предложения	1	1	1	1 балл - 100%	1 балл - 55%
10	Обособленные члены предложения	1	0	1	1 балл - 67%	1 балл - 48%
11	Пунктуационный анализ предложений с вводными конструкциями, обращениями, междометиями	1	1	1	1 балл - 100%	1 балл - 70%
12	Грамматическая основа предложения	1	1	1	1 балл - 100%	1 балл - 70%
13	Пунктуационный анализ сложноподчинённого предложения	0	1	1	1 балл - 67%	1 балл - 22%
14	Сложное предложение с несколькими придаточными	1	1	1	1 балл - 100%	1 балл - 100%
15	Сложные предложения с разными видами связи между частями	1	1	1	1 балл - 100%	1 балл - 71%
16.K1	Определение темы и/или основной мысли текста	0	1	1	1 балл - 67%	1 балл - 32%
16.K2	Определение темы и/или основной мысли текста	0	1	0	1 балл - 33%	1 балл - 47%

Структура знаний/умений учащихся

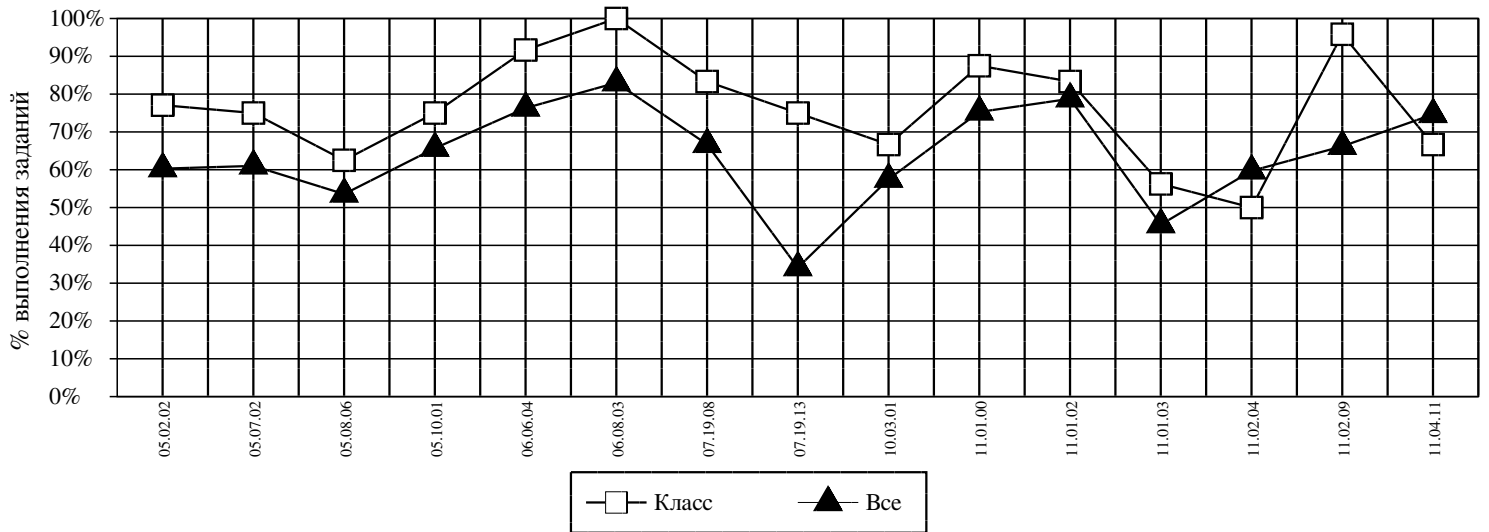
Округ: Южный

Предмет: РУССКИЙ ЯЗЫК

Школа: ГБОУ Школа № 1579

Дата: 08.11.2018

Класс: 10А



<i>Код</i>	<i>КЭС</i>	<i>Класс (%)</i>	<i>Все (%)</i>
05.02.02	ГРАММАТИЧЕСКАЯ ОСНОВА ПРЕДЛОЖЕНИЯ	77	60
05.07.02	ОБОСОБЛЕННЫЕ ЧЛЕНЫ ПРЕДЛОЖЕНИЯ	75	61
05.08.06	СЛОЖНОЕ ПРЕДЛОЖЕНИЕ С НЕСКОЛЬКИМИ ПРИДАТОЧНЫМИ	63	54
05.10.01	СЛОЖНЫЕ ПРЕДЛОЖЕНИЯ С РАЗНЫМИ ВИДАМИ СВЯЗИ МЕЖДУ ЧАСТЯМИ	75	66
06.06.04	ПРАВОПИСАНИЕ СЛОВ С ОРФОГРАММАМИ В ПРИСТАВКАХ И ПОСЛЕ ПРИСТАВОК (ОБОБЩЕНИЕ)	92	76
06.08.03	Н/НН В СУФФИКСАХ РАЗЛИЧНЫХ ЧАСТЕЙ РЕЧИ. ОБОБЩЕНИЕ	100	83
07.19.08	ПУНКТУАЦИОННЫЙ АНАЛИЗ ПРЕДЛОЖЕНИЙ С ВВОДНЫМИ КОНСТРУКЦИЯМИ, ОБРАЩЕНИЯМИ, МЕЖДОМЕТИЯМИ	83	67
07.19.13	ПУНКТУАЦИОННЫЙ АНАЛИЗ СЛОЖНОПОДЧИНЁННОГО ПРЕДЛОЖЕНИЯ	75	34
10.03.01	ВЫРАЗИТЕЛЬНЫЕ СРЕДСТВА ЛЕКСИКИ И ФРАЗЕОЛОГИИ	67	57
11.01.00	ИНФОРМАЦИОННАЯ ОБРАБОТКА ТЕКСТОВ РАЗЛИЧНЫХ СТИЛЕЙ И ЖАНРОВ	88	75
11.01.02	СМЫСЛОВАЯ СВЯЗЬ МЕЖДУ ПРЕДЛОЖЕНИЯМИ ТЕКСТА	83	79
11.01.03	ОПРЕДЕЛЕНИЕ ТЕМЫ И/ИЛИ ОСНОВНОЙ МЫСЛИ ТЕКСТА	56	45
11.02.04	ЛЕКСИЧЕСКАЯ СИНОНИМИЯ	50	60
11.02.09	ГРАММАТИЧЕСКАЯ СИНОНИМИЯ СИНТАКСИЧЕСКИХ КОНСТРУКЦИЙ В ТЕКСТЕ	96	66
11.04.11	СОДЕРЖАНИЕ ИЗЛОЖЕНИЯ (ИК1)	67	75

Средний % выполнения диагн. работы: 75% 63%