

МОСКОВСКИЙ ЦЕНТР КАЧЕСТВА ОБРАЗОВАНИЯ

Результаты диагностики метапредметных умений

Государственное бюджетное общеобразовательное учреждение города Москвы "Школа № 1579"

Дата: 19.09.2018

Предмет: МПУ

Округ: Южный

Школа: ГБОУ Школа № 1579

Класс: 10Л

Фамилия, имя	№ уч.	Login	Вариант	Задание																				ТБ	% выполнения заданий				% выполнения заданий по блокам универсальных учебных действий			Уровень овладения УУД	Рейтинг			
				1	2	3	4	5	C.1	6	7	8	9	C.2	10	11	12	13	14	15	16	17	18		C.3	C.4	C.5	Всех	Уровень 1	Уровень 2	Уровень 3			I	III	IV
	1		9602	2+	2	2	1	1	2	2	0	1+	4+	2	4+	1+	3+	4+	2+	2	0	2+	N	2	0	1	26	84%	93%	88%	63%	91%	80%	80%	Высокий	1
	2		9601	2+	1	0	1	0	1	1	0	2+	4+	N	1+	3+	1+	3-	4+	1	1	1+	1	2	N	1	18	58%	67%	75%	25%	55%	60%	60%	Повышенный	8
	3		9602	2+	1	1	0	1	1	1	0	1+	4+	1	4+	1+	3+	4+	3-	2	0	2+	1	1	1	1	20	65%	80%	50%	50%	64%	60%	67%	Повышенный	6
	4		9601	1-	1	2	1	1	0	2	0	2+	3-	2	1+	3+	1+	4+	4+	2	1	1+	1	1	0	1	22	71%	87%	75%	38%	64%	80%	73%	Повышенный	4
	5		9601	2+	1	1	1	0	0	1	0	3-	4+	N	1+	3+	1+	4+	4+	1	1	1+	1	1	1	1	18	58%	73%	63%	25%	55%	40%	67%	Повышенный	8
	6		9601	2+	2	1	1	0	0	2	0	2+	2-	0	1+	3+	1+	4+	4+	1	0	4-	0	N	N	N	14	45%	67%	50%	0%	45%	20%	53%	Средний	12
	7		9603	3+	0	2	1	1	2	1	0	3+	1-	1	2-	3+	2+	1-	3-	1	0	3+	0	1	0	0	15	48%	53%	50%	38%	73%	40%	33%	Средний	11
	8		9601	1-	2	2	0	0	0	1	0	2+	4+	N	1+	3+	1+	4+	1-	2	0	4-	1	2	N	N	16	52%	73%	63%	0%	45%	40%	60%	Средний	10
	9		9603	3+	2	2	1	1	1	2	1	3+	2-	1	3+	3+	2+	4+	3-	2	1	1-	1	N	N	N	21	68%	80%	75%	38%	82%	60%	60%	Повышенный	5
	10		9603	3+	0	2	1	0	1	0	0	3+	3+	N	3+	4-	2+	1-	3-	2	0	1-	1	1	N	N	13	42%	67%	25%	13%	55%	40%	33%	Средний	13
	11		9603	3+	0	2	1	0	1	2	0	1-	3+	N	4-	4-	2+	4+	1+	1	0	3+	1	N	N	N	14	45%	80%	13%	13%	64%	20%	40%	Средний	12
	12		9602	2+	2	1	0	0	N	0	1	1+	2-	0	4+	1+	4-	3-	2+	1	1	2+	1	1	1	N	15	48%	53%	63%	25%	55%	40%	47%	Средний	11
	13		9604	1+	1	2	1	1	0	2	0	3+	4+	1	1+	2-	2+	1+	1+	2	1	2+	1	0	2	1	23	74%	100%	50%	50%	73%	80%	73%	Повышенный	3
	14		9602	2+	2	2	1	1	N	1	0	4-	4+	N	4+	1+	R-	4+	1-	2	0	2+	0	1	1	1	18	58%	67%	75%	25%	73%	20%	60%	Повышенный	8
	16		9601	2+	1	2	1	1	0	1	0	2+	4+	2	1+	3+	1+	4+	4+	1	0	1+	1	1	2	1	23	74%	87%	63%	63%	73%	80%	73%	Повышенный	3
	17		9602	2+	2	2	0	0	1	2	1	1+	4+	2	4+	3-	3+	4+	2+	2	1	2+	1	1	2	1	26	84%	100%	50%	88%	73%	100%	87%	Высокий	1
	18		9603	3+	0	2	1	1	1	1	1	3+	3+	0	2-	4-	2+	1-	3-	2	1	1-	0	2	0	1	17	55%	60%	63%	38%	55%	60%	53%	Средний	9
	19		9604	1+	1	2	1	0	0	2	0	3+	3-	0	1+	3-	2+	1+	1+	2	0	2+	1	1	2	0	19	61%	93%	38%	25%	64%	20%	73%	Повышенный	7
	20		9604	1+	1	2	1	1	1	2	0	3+	4+	2	4-	2-	2+	1+	1+	2	0	2+	1	2	2	1	25	81%	93%	63%	75%	82%	80%	80%	Высокий	2
	21		9601	2+	2	0	1	0	1	2	1	2+	4+	2	1+	3+	1+	4+	4+	2	0	1+	1	2	2	1	26	84%	87%	75%	88%	64%	80%	100%	Высокий	1
	22		9604	4-	1	2	0	0	0	1	0	3+	4+	0	1+	2-	4-	1+	1+	1	0	2+	0	1	1	0	13	42%	67%	25%	13%	36%	40%	47%	Средний	13
	23		9602	2+	1	2	0	0	2	1	0	1+	4+	1	4+	4-	3+	3-	3-	2	0	2+	1	1	1	1	19	61%	80%	25%	63%	73%	60%	53%	Повышенный	7
	24		9603	3+	1	2	1	0	0	0	0	3+	3+	0	3+	4-	2+	1-	3-	2	1	3+	0	N	0	N	13	42%	67%	38%	0%	55%	60%	27%	Средний	13
	90		9604	1+	1	2	1	0	0	2	0	4-	4+	0	4-	3-	2+	1+	1+	1	1	2+	1	1	N	0	16	52%	80%	50%	0%	64%	40%	47%	Средний	10
	91		9604	1+	0	2	0	1	1	2	0	3+	4+	0	1+	2-	2+	1+	3-	2	1	2+	1	2	2	0	21	68%	93%	50%	38%	64%	60%	73%	Повышенный	5
Число учащихся: 25				Среднее по классу:																				18.8	61%	78%	54%	36%	64%	54%	61%					

Блоки универсальных учебных действий (УУД)

- I - Логические действия
- III - Решение проблем
- IV - Работа с информацией и текстом

Результаты класса

Уровень	Кол-во уч-ся	%
Высокий (25-31 балл)	4	16
Повышенный (18-24 балла)	11	44
Средний (11-17 баллов)	10	40
Низкий (0-10 баллов)	0	0

Условия проведения: в присутствии наблюдателя.

Анализ выполнения заданий

Округ: Южный

Предмет: МПУ

Школа: ГБОУ Школа № 1579

Дата: 19.09.2018

Класс: 10Л

Вариант: 9601

Номер задания	Уровень	Проверяемое знание/умение	Результаты выполнения заданий								
			номер учащегося по списку класса							Класс	Вся выборка (город)
			2	4	5	6	8	16	21		
1	1	Давать определения понятиям, подводить под понятие	1	0	1	1	0	1	1	1 балл - 71%	1 балл - 73%
2	2	Устанавливать аналогии, строить логические рассуждения, умозаключения, делать выводы	1	1	1	2	2	1	2	2 балла - 43% 1 балл - 57%	2 балла - 27% 1 балл - 60%
3	1	Устанавливать аналогии, строить логические рассуждения, умозаключения, делать выводы	0	2	1	1	2	2	0	2 балла - 43% 1 балл - 29%	2 балла - 33% 1 балл - 32%
4	2	Проводить группировку, сериацию, классификацию, выделять главное	1	1	1	1	0	1	1	1 балл - 86%	1 балл - 71%
5	2	Проводить группировку, сериацию, классификацию, выделять главное	0	1	0	0	0	1	0	1 балл - 29%	1 балл - 44%
С.1	3	Выявлять черты сходства и различия, осуществлять сравнение	1	0	0	0	0	0	1	2 балла - 0% 1 балл - 29%	2 балла - 5% 1 балл - 33%
6	1	Соотносить факты с общей идеей текста, устанавливать простые связи, не показанные в тексте напрямую	1	2	1	2	1	1	2	2 балла - 43% 1 балл - 57%	2 балла - 54% 1 балл - 41%
7	3	Применять информацию из текста при решении учебно-практических задач	0	0	0	0	0	0	1	1 балл - 14%	1 балл - 8%
8	1	Формулировать цели исследований	1	1	0	1	1	1	1	1 балл - 86%	1 балл - 79%
9	1	Анализировать результаты проведенного исследования и делать выводы	1	0	1	0	1	1	1	1 балл - 71%	1 балл - 67%
С.2	3	Планировать этапы исследования	0	2	0	0	0	2	2	2 балла - 43% 1 балл - 0%	2 балла - 16% 1 балл - 15%
10	1	Находить в тексте конкретные сведения, факты, заданные в явном виде	1	1	1	1	1	1	1	1 балл - 100%	1 балл - 99%
11	2	Находить в тексте конкретные сведения, факты, заданные в явном виде	1	1	1	1	1	1	1	1 балл - 100%	1 балл - 92%
12	1	Формулировать выводы, основываясь на тексте; находить аргументы, подтверждающие вывод	1	1	1	1	1	1	1	1 балл - 100%	1 балл - 86%
13	1	Формулировать выводы, основываясь на тексте; находить аргументы, подтверждающие вывод	0	1	1	1	1	1	1	1 балл - 86%	1 балл - 80%
14	1	Оценивать достоверность информации на основе имеющихся знаний	1	1	1	1	0	1	1	1 балл - 86%	1 балл - 82%
15	1	Оценивать достоверность информации на основе имеющихся знаний	1	2	1	1	2	1	2	2 балла - 43% 1 балл - 57%	2 балла - 65% 1 балл - 31%
16	2	Создавать модель задачной ситуации, отделяя главные элементы условия от второстепенных	1	1	1	0	0	0	0	1 балл - 43%	1 балл - 40%
17	1	Давать определения понятиям, подводить под понятие	1	1	1	0	0	1	1	1 балл - 71%	1 балл - 82%
18	1	Устанавливать причинно-следственные связи и давать объяснения на основе установленных причинно-следственных связей	1	1	1	0	1	1	1	1 балл - 86%	1 балл - 80%
С.3	2	Применять информацию из текста при решении учебно-практических задач	2	1	1	0	2	1	2	2 балла - 43% 1 балл - 43%	2 балла - 47% 1 балл - 32%
С.4	3	Применять информацию из текста при	0	0	1	0	0	2	2	2 балла - 29%	2 балла - 23%

		решении учебно-практических задач								1 балл - 14%	1 балл - 41%
С.5	3	Оценивать достоверность информации на основе имеющихся знаний	1	1	1	0	0	1	1	1 балл - 71%	1 балл - 46%

Анализ выполнения заданий

Округ: Южный

Предмет: МПУ

Школа: ГБОУ Школа № 1579

Дата: 19.09.2018

Класс: 10Л

Вариант: 9602

Номер задания	Уровень	Проверяемое знание/умение	Результаты выполнения заданий							
			номер учащегося по списку класса						Класс	Вся выборка (город)
			1	3	12	14	17	23		
1	1	Давать определения понятиям, подводить под понятие	1	1	1	1	1	1	1 балл - 100%	1 балл - 83%
2	2	Устанавливать аналогии, строить логические рассуждения, умозаключения, делать выводы	2	1	2	2	2	1	2 балла - 67% 1 балл - 33%	2 балла - 36% 1 балл - 45%
3	1	Устанавливать аналогии, строить логические рассуждения, умозаключения, делать выводы	2	1	1	2	2	2	2 балла - 67% 1 балл - 33%	2 балла - 50% 1 балл - 40%
4	2	Проводить группировку, сериацию, классификацию, выделять главное	1	0	0	1	0	0	1 балл - 33%	1 балл - 31%
5	2	Проводить группировку, сериацию, классификацию, выделять главное	1	1	0	1	0	0	1 балл - 50%	1 балл - 19%
С.1	3	Выявлять черты сходства и различия, осуществлять сравнение	2	1	0	0	1	2	2 балла - 33% 1 балл - 33%	2 балла - 46% 1 балл - 30%
6	1	Соотносить факты с общей идеей текста, устанавливать простые связи, не показанные в тексте напрямую	2	1	0	1	2	1	2 балла - 33% 1 балл - 50%	2 балла - 23% 1 балл - 53%
7	3	Применять информацию из текста при решении учебно-практических задач	0	0	1	0	1	0	1 балл - 33%	1 балл - 26%
8	1	Формулировать цели исследований	1	1	1	0	1	1	1 балл - 83%	1 балл - 69%
9	1	Анализировать результаты проведенного исследования и делать выводы	1	1	0	1	1	1	1 балл - 83%	1 балл - 76%
С.2	3	Планировать этапы исследования	2	1	0	0	2	1	2 балла - 33% 1 балл - 33%	2 балла - 27% 1 балл - 41%
10	1	Находить в тексте конкретные сведения, факты, заданные в явном виде	1	1	1	1	1	1	1 балл - 100%	1 балл - 87%
11	2	Находить в тексте конкретные сведения, факты, заданные в явном виде	1	1	1	1	0	0	1 балл - 67%	1 балл - 43%
12	1	Формулировать выводы, основываясь на тексте; находить аргументы, подтверждающие вывод	1	1	0	0	1	1	1 балл - 67%	1 балл - 72%
13	1	Формулировать выводы, основываясь на тексте; находить аргументы, подтверждающие вывод	1	1	0	1	1	0	1 балл - 67%	1 балл - 87%
14	1	Оценивать достоверность информации на основе имеющихся знаний	1	0	1	0	1	0	1 балл - 50%	1 балл - 60%
15	1	Оценивать достоверность информации на основе имеющихся знаний	2	2	1	2	2	2	2 балла - 83% 1 балл - 17%	2 балла - 68% 1 балл - 27%
16	2	Создавать модель задачной ситуации, отделяя главные элементы условия от второстепенных	0	0	1	0	1	0	1 балл - 33%	1 балл - 54%
17	1	Давать определения понятиям, подводить под понятие	1	1	1	1	1	1	1 балл - 100%	1 балл - 79%
18	1	Устанавливать причинно-следственные связи и давать объяснения на основе установленных причинно-следственных связей	0	1	1	0	1	1	1 балл - 67%	1 балл - 59%
С.3	2	Применять информацию из текста при решении учебно-практических задач	2	1	1	1	1	1	2 балла - 17% 1 балл - 83%	2 балла - 31% 1 балл - 58%
С.4	3	Применять информацию из текста при	0	1	1	1	2	1	2 балла - 17%	2 балла - 12%

		решении учебно-практических задач							1 балл - 67%	1 балл - 37%
С.5	3	Создавать тексты (информационные объекты) разных жанров (как словесные, так и визуальные): научно-популярные, публицистические, художественные	1	1	0	1	1	1	1 балл - 83%	1 балл - 47%

Анализ выполнения заданий

Округ: Южный

Предмет: МПУ

Школа: ГБОУ Школа № 1579

Дата: 19.09.2018

Класс: 10Л

Вариант: 9603

Номер задания	Уровень	Проверяемое знание/умение	Результаты выполнения заданий							
			номер учащегося по списку класса						Класс	Вся выборка (город)
			7	9	10	11	18	24		
1	1	Давать определения понятиям, подводить под понятие	1	1	1	1	1	1	1 балл - 100%	1 балл - 80%
2	2	Устанавливать аналогии, строить логические рассуждения, умозаключения, делать выводы	0	2	0	0	0	1	2 балла - 17% 1 балл - 17%	2 балла - 27% 1 балл - 30%
3	1	Устанавливать аналогии, строить логические рассуждения, умозаключения, делать выводы	2	2	2	2	2	2	2 балла - 100% 1 балл - 0%	2 балла - 94% 1 балл - 4%
4	2	Проводить группировку, сериацию, классификацию, выделять главное	1	1	1	1	1	1	1 балл - 100%	1 балл - 62%
5	2	Проводить группировку, сериацию, классификацию, выделять главное	1	1	0	0	1	0	1 балл - 50%	1 балл - 34%
С.1	3	Выявлять черты сходства и различия, осуществлять сравнение	2	1	1	1	1	0	2 балла - 17% 1 балл - 67%	2 балла - 8% 1 балл - 29%
6	1	Соотносить факты с общей идеей текста, устанавливать простые связи, не показанные в тексте напрямую	1	2	0	2	1	0	2 балла - 33% 1 балл - 33%	2 балла - 30% 1 балл - 63%
7	3	Применять информацию из текста при решении учебно-практических задач	0	1	0	0	1	0	1 балл - 33%	1 балл - 33%
8	1	Формулировать цели исследований	1	1	1	0	1	1	1 балл - 83%	1 балл - 78%
9	1	Анализировать результаты проведенного исследования и делать выводы	0	0	1	1	1	1	1 балл - 67%	1 балл - 55%
С.2	3	Планировать этапы исследования	1	1	0	0	0	0	2 балла - 0% 1 балл - 33%	2 балла - 3% 1 балл - 30%
10	1	Находить в тексте конкретные сведения, факты, заданные в явном виде	0	1	1	0	0	1	1 балл - 50%	1 балл - 61%
11	2	Находить в тексте конкретные сведения, факты, заданные в явном виде	1	1	0	0	0	0	1 балл - 33%	1 балл - 57%
12	1	Формулировать выводы, основываясь на тексте; находить аргументы, подтверждающие вывод	1	1	1	1	1	1	1 балл - 100%	1 балл - 91%
13	1	Формулировать выводы, основываясь на тексте; находить аргументы, подтверждающие вывод	0	1	0	1	0	0	1 балл - 33%	1 балл - 31%
14	1	Оценивать достоверность информации на основе имеющихся знаний	0	0	0	1	0	0	1 балл - 17%	1 балл - 59%
15	1	Оценивать достоверность информации на основе имеющихся знаний	1	2	2	1	2	2	2 балла - 67% 1 балл - 33%	2 балла - 73% 1 балл - 23%
16	2	Создавать модель задачной ситуации, отделяя главные элементы условия от второстепенных	0	1	0	0	1	1	1 балл - 50%	1 балл - 31%
17	1	Давать определения понятиям, подводить под понятие	1	0	0	1	0	1	1 балл - 50%	1 балл - 64%
18	1	Устанавливать причинно-следственные связи и давать объяснения на основе установленных причинно-следственных связей	0	1	1	1	0	0	1 балл - 50%	1 балл - 63%
С.3	2	Применять информацию из текста при решении учебно-практических задач	1	0	1	0	2	0	2 балла - 17% 1 балл - 33%	2 балла - 54% 1 балл - 27%

С.4	3	Применять информацию из текста при решении учебно-практических задач	0	0	0	0	0	0	2 балла - 0% 1 балл - 0%	2 балла - 26% 1 балл - 18%
С.5	3	Оценивать достоверность информации на основе имеющихся знаний	0	0	0	0	1	0	1 балл - 17%	1 балл - 60%

Анализ выполнения заданий

Округ: Южный

Предмет: МПУ

Школа: ГБОУ Школа № 1579

Дата: 19.09.2018

Класс: 10Л

Вариант: 9604

Номер задания	Уровень	Проверяемое знание/умение	Результаты выполнения заданий							
			номер учащегося по списку класса						Класс	Вся выборка (город)
			13	19	20	22	90	91		
1	1	Давать определения понятиям, подводить под понятие	1	1	1	0	1	1	1 балл - 83%	1 балл - 90%
2	2	Устанавливать аналогии, строить логические рассуждения, умозаключения, делать выводы	1	1	1	1	1	0	2 балла - 0% 1 балл - 83%	2 балла - 36% 1 балл - 46%
3	1	Устанавливать аналогии, строить логические рассуждения, умозаключения, делать выводы	2	2	2	2	2	2	2 балла - 100% 1 балл - 0%	2 балла - 93% 1 балл - 4%
4	2	Проводить группировку, сериацию, классификацию, выделять главное	1	1	1	0	1	0	1 балл - 67%	1 балл - 62%
5	2	Проводить группировку, сериацию, классификацию, выделять главное	1	0	1	0	0	1	1 балл - 50%	1 балл - 35%
С.1	3	Выявлять черты сходства и различия, осуществлять сравнение	0	0	1	0	0	1	2 балла - 0% 1 балл - 33%	2 балла - 2% 1 балл - 31%
6	1	Соотносить факты с общей идеей текста, устанавливать простые связи, не показанные в тексте напрямую	2	2	2	1	2	2	2 балла - 83% 1 балл - 17%	2 балла - 59% 1 балл - 37%
7	3	Применять информацию из текста при решении учебно-практических задач	0	0	0	0	0	0	1 балл - 0%	1 балл - 29%
8	1	Формулировать цели исследований	1	1	1	1	0	1	1 балл - 83%	1 балл - 73%
9	1	Анализировать результаты проведенного исследования и делать выводы	1	0	1	1	1	1	1 балл - 83%	1 балл - 71%
С.2	3	Планировать этапы исследования	1	0	2	0	0	0	2 балла - 17% 1 балл - 17%	2 балла - 10% 1 балл - 11%
10	1	Находить в тексте конкретные сведения, факты, заданные в явном виде	1	1	0	1	0	1	1 балл - 67%	1 балл - 60%
11	2	Находить в тексте конкретные сведения, факты, заданные в явном виде	0	0	0	0	0	0	1 балл - 0%	1 балл - 17%
12	1	Формулировать выводы, основываясь на тексте; находить аргументы, подтверждающие вывод	1	1	1	0	1	1	1 балл - 83%	1 балл - 51%
13	1	Формулировать выводы, основываясь на тексте; находить аргументы, подтверждающие вывод	1	1	1	1	1	1	1 балл - 100%	1 балл - 88%
14	1	Оценивать достоверность информации на основе имеющихся знаний	1	1	1	1	1	0	1 балл - 83%	1 балл - 84%
15	1	Оценивать достоверность информации на основе имеющихся знаний	2	2	2	1	1	2	2 балла - 67% 1 балл - 33%	2 балла - 73% 1 балл - 25%
16	2	Создавать модель задачной ситуации, отделяя главные элементы условия от второстепенных	1	0	0	0	1	1	1 балл - 50%	1 балл - 47%
17	1	Давать определения понятиям, подводить под понятие	1	1	1	1	1	1	1 балл - 100%	1 балл - 84%
18	1	Устанавливать причинно-следственные связи и давать объяснения на основе установленных причинно-следственных связей	1	1	1	0	1	1	1 балл - 83%	1 балл - 80%
С.3	2	Применять информацию из текста при решении учебно-практических задач	0	1	2	1	1	2	2 балла - 33% 1 балл - 50%	2 балла - 19% 1 балл - 64%

С.4	3	Применять информацию из текста при решении учебно-практических задач	2	2	2	1	0	2	2 балла - 67% 1 балл - 17%	2 балла - 42% 1 балл - 10%
С.5	3	Создавать тексты (информационные объекты) разных жанров (как словесные, так и визуальные): научно-популярные, публицистические, художественные	1	0	1	0	0	0	1 балл - 33%	1 балл - 19%

Структура овладения универсальными учебными действиями (УУД)

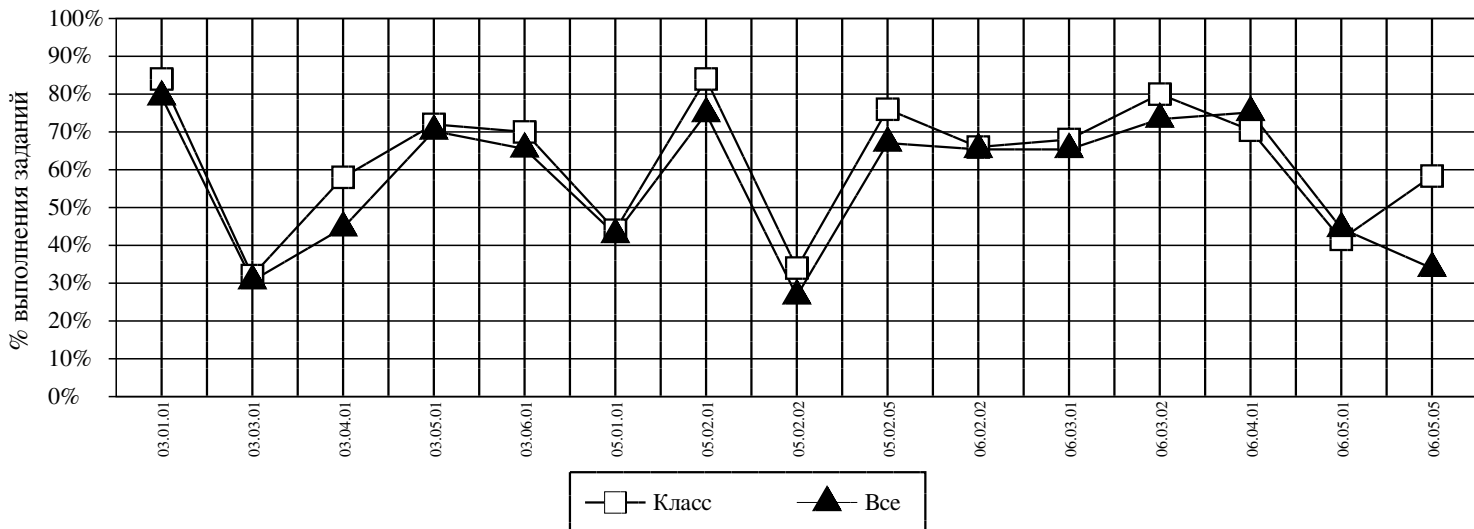
Округ: Южный

Предмет: МПУ

Школа: ГБОУ Школа № 1579

Дата: 19.09.2018

Класс: 10Л



<i>Код</i>	<i>УУД</i>	<i>Класс (%)</i>	<i>Все (%)</i>
03.01.01	ДАВАТЬ ОПРЕДЕЛЕНИЯ ПОНЯТИЯМ, ПОДВОДИТЬ ПОД ПОНЯТИЕ	84	79
03.03.01	ВЫЯВЛЯТЬ ЧЕРТЫ СХОДСТВА И РАЗЛИЧИЯ, ОСУЩЕСТВЛЯТЬ СРАВНЕНИЕ	32	31
03.04.01	ПРОВОДИТЬ ГРУППИРОВКУ, СЕРИАЦИЮ, КЛАССИФИКАЦИЮ, ВЫДЕЛЯТЬ ГЛАВНОЕ	58	45
03.05.01	УСТАНОВЛИВАТЬ ПРИЧИННО-СЛЕДСТВЕННЫЕ СВЯЗИ И ДАВАТЬ ОБЪЯСНЕНИЯ НА ОСНОВЕ УСТАНОВЛЕННЫХ ПРИЧИННО-СЛЕДСТВЕННЫХ СВЯЗЕЙ	72	70
03.06.01	УСТАНОВЛИВАТЬ АНАЛОГИИ, СТРОИТЬ ЛОГИЧЕСКИЕ РАССУЖДЕНИЯ, УМОЗАКЛЮЧЕНИЯ, ДЕЛАТЬ ВЫВОДЫ	70	66
05.01.01	СОЗДАВАТЬ МОДЕЛЬ ЗАДАЧНОЙ СИТУАЦИИ, ОТДЕЛЯЯ ГЛАВНЫЕ ЭЛЕМЕНТЫ УСЛОВИЯ ОТ ВТОРОСТЕПЕННЫХ	44	43
05.02.01	ФОРМУЛИРОВАТЬ ЦЕЛИ ИССЛЕДОВАНИЙ	84	75
05.02.02	ПЛАНИРОВАТЬ ЭТАПЫ ИССЛЕДОВАНИЯ	34	27
05.02.05	АНАЛИЗИРОВАТЬ РЕЗУЛЬТАТЫ ПРОВЕДЕННОГО ИССЛЕДОВАНИЯ И ДЕЛАТЬ ВЫВОДЫ	76	67
06.02.02	НАХОДИТЬ В ТЕКСТЕ КОНКРЕТНЫЕ СВЕДЕНИЯ, ФАКТЫ, ЗАДАННЫЕ В ЯВНОМ ВИДЕ	66	65
06.03.01	СООТНОСИТЬ ФАКТЫ С ОБЩЕЙ ИДЕЕЙ ТЕКСТА, УСТАНОВЛИВАТЬ ПРОСТЫЕ СВЯЗИ, НЕ ПОКАЗАННЫЕ В ТЕКСТЕ НАПРЯМУЮ	68	65
06.03.02	ФОРМУЛИРОВАТЬ ВЫВОДЫ, ОСНОВЫВАЯСЬ НА ТЕКСТЕ; НАХОДИТЬ АРГУМЕНТЫ, ПОДТВЕРЖДАЮЩИЕ ВЫВОД	80	73
06.04.01	ОЦЕНИВАТЬ ДОСТОВЕРНОСТЬ ИНФОРМАЦИИ НА ОСНОВЕ ИМЕЮЩИХСЯ ЗНАНИЙ	70	75
06.05.01	ПРИМЕНЯТЬ ИНФОРМАЦИЮ ИЗ ТЕКСТА ПРИ РЕШЕНИИ УЧЕБНО-ПРАКТИЧЕСКИХ ЗАДАЧ	42	44
06.05.05	СОЗДАВАТЬ ТЕКСТЫ (ИНФОРМАЦИОННЫЕ ОБЪЕКТЫ) РАЗНЫХ ЖАНРОВ (КАК СЛОВЕСНЫЕ, ТАК И ВИЗУАЛЬНЫЕ): НАУЧНО-ПОПУЛЯРНЫЕ, ПУБЛИЦИСТИЧЕСКИЕ, ХУДОЖЕСТВЕННЫЕ	58	34

Средний % выполнения теста: 61% 58%