

МОСКОВСКИЙ ЦЕНТР КАЧЕСТВА ОБРАЗОВАНИЯ

Результаты диагностики учебных достижений обучающихся

Государственное бюджетное общеобразовательное учреждение города Москвы "Гимназия № 1579"

Дата: 08.02.2017

Предмет: РУССКИЙ ЯЗЫК

Округ: Южный

ОО: ГБОУ Гимназия № 1579

Класс: 8А1

Фамилия, имя	№ уч.	Вариант	1	2	3	4	5	6	7	8	9	10	11	12	13	14	15	16	17	18	19	С1.K1	С1.K2	С1.K3	Балл	% вып.
	1	7604	2+	1+	3-	1	4+	1	1	2-	1	4+	1	4+	1	3+	3-	0	1	1-	1	0	0	1	15	68
	2	7603	2-	4+	2+	0	4+	1	1	1-	1	4+	0	3+	0	4+	3-	0	0	4-	0	0	1	0	10	45
	3	7601	1+	3+	3-	1	3+	1	0	2+	1	2+	1	1+	0	4+	4-	1	1	4-	0	1	1	0	15	68
	4	7601	1+	3+	1-	0	3+	0	0	2+	1	2+	0	1+	1	4+	3-	0	0	2+	0	1	0	0	11	50
	5	7603	2-	4+	2+	0	4+	1	1	2+	1	4+	0	4-	1	4+	3-	0	N	4-	1	1	1	0	13	59
	6	7603	3+	4+	1-	0	2-	1	1	3-	1	1-	0	4-	0	4+	1-	1	N	1-	1	0	0	1	9	41
	7	7604	2+	1+	1+	1	4+	1	0	3+	1	4+	1	4+	1	3+	4-	1	1	4-	1	1	0	1	18	82
	8	7602	4+	3+	2+	0	1-	0	0	1-	0	4+	0	4+	1	4+	3-	N	N	4-	N	1	1	0	9	41
	9	7601	1+	3+	1-	0	3+	1	0	2+	1	2+	1	3-	0	4+	2-	1	1	2+	1	0	0	0	13	59
	10	7602	1-	2-	4-	1	1-	1	1	3+	1	4+	1	4+	1	4+	4-	0	1	4-	1	1	1	1	15	68
	11	7602	1-	1-	3-	1	4+	1	1	3+	1	4+	0	4+	0	1-	1+	0	1	2-	0	1	1	1	13	59
	12	7603	3+	4+	2+	1	4+	1	1	2+	1	4+	0	3+	0	4+	2+	1	0	4-	0	1	0	1	16	73
	13	7602	1-	3+	3-	1	4+	0	1	3+	1	4+	0	4+	1	4+	1+	0	1	3-	0	0	1	1	14	64
	14	7603	N-	R-	R-	0	1-	1	0	2+	1	3-	1	R-	0	4+	2+	1	1	4-	N	0	1	1	10	45
	15	7603	3+	4+	2+	0	1-	0	1	2+	1	4+	1	3+	1	4+	4-	1	1	2+	N	1	1	1	17	77
	16	7604	2+	1+	1+	0	4+	0	1	3+	1	4+	1	4+	0	3+	4-	N	N	1-	1	1	1	1	15	68
	17	7601	1+	3+	4+	1	3+	1	1	2+	1	2+	0	1+	1	4+	4-	1	0	2+	1	1	0	1	18	82
	18	7602	2-	3+	3-	1	1-	0	1	3+	0	4+	1	4+	1	2-	1+	0	1	2-	N	1	1	1	13	59
	19	7604	4-	1+	1+	1	4+	1	1	3+	1	4+	1	4+	1	1-	4-	1	0	3-	1	0	1	1	16	73
	20	7603	3+	1-	1-	1	2-	0	0	2+	1	1-	0	3+	0	4+	1-	0	0	4-	0	1	0	0	7	32
	21	7604	2+	1+	1+	1	4+	0	0	3+	1	1-	1	4+	1	3+	4-	1	0	1-	0	1	1	1	15	68
	22	7601	1+	4-	4+	1	3+	1	1	2+	1	2+	1	1+	1	4+	2-	1	1	2+	1	1	1	1	20	91
	23	7601	1+	3+	4+	1	4-	1	1	2+	1	2+	1	1+	0	4+	3-	1	N	2+	N	1	1	1	17	77
	24	7602	1-	3+	2+	1	4+	1	1	3+	1	4+	1	4+	1	2-	1+	1	1	1+	N	0	1	1	18	82
	25	7602	4+	1-	4-	1	4+	1	1	3+	1	4+	1	4+	1	4+	4-	0	1	1+	1	1	1	1	18	82
	27	7604	2+	4-	1+	1	3-	1	1	3+	0	4+	1	4+	1	3+	3-	1	0	1-	0	1	1	1	15	68
	28	7601	3-	3+	3-	1	2-	1	0	2+	1	2+	1	1+	1	4+	2-	1	1	1-	0	0	1	1	14	64
Число учащихся: 27																							Среднее:	14.2	64.6	

Анализ выполнения заданий**Округ:** Южный**Предмет:** РУССКИЙ ЯЗЫК**ОО:** ГБОУ Гимназия № 1579**Дата:** 08.02.2017**Класс:** 8А1**Вариант:** 7601

Номер задания	Проверяемое знание/умение	Результаты выполнения заданий								
		номер учащегося по списку класса							Класс	Вся выборка (город)
		3	4	9	17	22	23	28		
1	Нормативное ударение	1	1	1	1	1	1	0	1 балл - 86%	1 балл - 64%
2	Лексическая сочетаемость	1	1	1	1	0	1	1	1 балл - 86%	1 балл - 68%
3	Синтаксические грамматические нормы (обобщение)	0	0	0	1	1	1	0	1 балл - 43%	1 балл - 35%
4	Правописание гласных. Обобщение	1	0	0	1	1	1	1	1 балл - 71%	1 балл - 38%
5	Слитное и раздельное написание НЕ с различными частями речи	1	1	1	1	1	0	0	1 балл - 71%	1 балл - 49%
6	Н/НН в суффиксах различных частей речи. Обобщение	1	0	1	1	1	1	1	1 балл - 86%	1 балл - 48%
7	Гласные в личных окончаниях глаголов и суффиксах причастий	0	0	0	1	1	1	0	1 балл - 43%	1 балл - 36%
8	Тире в простом осложнённом предложении	1	1	1	1	1	1	1	1 балл - 100%	1 балл - 79%
9	Знаки препинания в простом осложнённом предложении (обобщение)	1	1	1	1	1	1	1	1 балл - 100%	1 балл - 67%
10	Знаки препинания в простых и сложных предложениях с союзом И	1	1	1	1	1	1	1	1 балл - 100%	1 балл - 69%
11	Информационная обработка текстов различных стилей и жанров	1	0	1	0	1	1	1	1 балл - 71%	1 балл - 58%
12	Смысловая связь между предложениями текста	1	1	0	1	1	1	1	1 балл - 86%	1 балл - 84%
13	Синонимы	0	1	0	1	1	0	1	1 балл - 57%	1 балл - 63%
14	Характеристика текста (по стилю, типу речи, способу и средствам связи, средствам речевой выразительности)	1	1	1	1	1	1	1	1 балл - 100%	1 балл - 68%
15	Выразительные средства лексики и фразеологии	0	0	0	0	0	0	0	1 балл - 0%	1 балл - 33%
16	Виды подчинительной связи в словосочетаниях	1	0	1	1	1	1	1	1 балл - 86%	1 балл - 57%
17	Лексическая синонимия / или грамматическая синонимия синтаксических конструкций в тексте	1	0	1	0	1	0	1	1 балл - 57%	1 балл - 64%
18	Грамматическая основа предложения	0	1	1	1	1	1	0	1 балл - 71%	1 балл - 43%
19	Синтаксический анализ простого предложения	0	0	1	1	1	0	0	1 балл - 43%	1 балл - 47%
С1.К1	Содержание изложения	1	1	0	1	1	1	0	1 балл - 71%	1 балл - 49%
С1.К2	Сжатие исходного текста	1	0	0	0	1	1	1	1 балл - 57%	1 балл - 56%
С1.К3	Грамотность	0	0	0	1	1	1	1	1 балл - 57%	1 балл - 47%

Анализ выполнения заданий**Округ:** Южный**Предмет:** РУССКИЙ ЯЗЫК**ОО:** ГБОУ Гимназия № 1579**Дата:** 08.02.2017**Класс:** 8А1**Вариант:** 7602

Номер задания	Проверяемое знание/умение	Результаты выполнения заданий								
		номер учащегося по списку класса							Класс	Вся выборка (город)
		8	10	11	13	18	24	25		
1	Нормативное ударение	1	0	0	0	0	0	1	1 балл - 29%	1 балл - 47%
2	Лексическая сочетаемость	1	0	0	1	1	1	0	1 балл - 57%	1 балл - 55%
3	Синтаксические грамматические нормы (обобщение)	1	0	0	0	0	1	0	1 балл - 29%	1 балл - 40%
4	Правописание гласных. Обобщение	0	1	1	1	1	1	1	1 балл - 86%	1 балл - 55%
5	Слитное и раздельное написание НЕ с различными частями речи	0	0	1	1	0	1	1	1 балл - 57%	1 балл - 48%
6	Н/НН в суффиксах различных частей речи. Обобщение	0	1	1	0	0	1	1	1 балл - 57%	1 балл - 61%
7	Гласные в личных окончаниях глаголов и суффиксах причастий	0	1	1	1	1	1	1	1 балл - 86%	1 балл - 45%
8	Тире в простом осложнённом предложении	0	1	1	1	1	1	1	1 балл - 86%	1 балл - 84%
9	Знаки препинания в простом осложнённом предложении (обобщение)	0	1	1	1	0	1	1	1 балл - 71%	1 балл - 66%
10	Знаки препинания в простых и сложных предложениях с союзом И	1	1	1	1	1	1	1	1 балл - 100%	1 балл - 67%
11	Информационная обработка текстов различных стилей и жанров	0	1	0	0	1	1	1	1 балл - 57%	1 балл - 45%
12	Смысловая связь между предложениями текста	1	1	1	1	1	1	1	1 балл - 100%	1 балл - 62%
13	Синонимы	1	1	0	1	1	1	1	1 балл - 86%	1 балл - 73%
14	Характеристика текста (по стилю, типу речи, способу и средствам связи, средствам речевой выразительности)	1	1	0	1	0	0	1	1 балл - 57%	1 балл - 50%
15	Выразительные средства лексики и фразеологии	0	0	1	1	1	1	0	1 балл - 57%	1 балл - 42%
16	Виды подчинительной связи в словосочетаниях	0	0	0	0	0	1	0	1 балл - 14%	1 балл - 10%
17	Лексическая синонимия / или грамматическая синонимия синтаксических конструкций в тексте	0	1	1	1	1	1	1	1 балл - 86%	1 балл - 48%
18	Грамматическая основа предложения	0	0	0	0	0	1	1	1 балл - 29%	1 балл - 15%
19	Синтаксический анализ простого предложения	0	1	0	0	0	0	1	1 балл - 29%	1 балл - 26%
С1.К1	Содержание изложения	1	1	1	0	1	0	1	1 балл - 71%	1 балл - 40%
С1.К2	Сжатие исходного текста	1	1	1	1	1	1	1	1 балл - 100%	1 балл - 56%
С1.К3	Грамотность	0	1	1	1	1	1	1	1 балл - 86%	1 балл - 52%

Анализ выполнения заданий

Округ: Южный

Предмет: РУССКИЙ ЯЗЫК

ОО: ГБОУ Гимназия № 1579

Дата: 08.02.2017

Класс: 8А1

Вариант: 7603

Номер задания	Проверяемое знание/умение	Результаты выполнения заданий								
		номер учащегося по списку класса							Класс	Вся выборка (город)
		2	5	6	12	14	15	20		
1	Нормативное ударение	0	0	1	1	0	1	1	1 балл - 57%	1 балл - 62%
2	Лексическая сочетаемость	1	1	1	1	0	1	0	1 балл - 71%	1 балл - 84%
3	Синтаксические грамматические нормы (обобщение)	1	1	0	1	0	1	0	1 балл - 57%	1 балл - 64%
4	Правописание гласных. Обобщение	0	0	0	1	0	0	1	1 балл - 29%	1 балл - 47%
5	Слитное и раздельное написание НЕ с различными частями речи	1	1	0	1	0	0	0	1 балл - 43%	1 балл - 51%
6	Н/НН в суффиксах различных частей речи. Обобщение	1	1	1	1	1	0	0	1 балл - 71%	1 балл - 60%
7	Гласные в личных окончаниях глаголов и суффиксах причастий	1	1	1	1	0	1	0	1 балл - 71%	1 балл - 45%
8	Тире в простом осложнённом предложении	0	1	0	1	1	1	1	1 балл - 71%	1 балл - 79%
9	Знаки препинания в простом осложнённом предложении (обобщение)	1	1	1	1	1	1	1	1 балл - 100%	1 балл - 68%
10	Знаки препинания в простых и сложных предложениях с союзом И	1	1	0	1	0	1	0	1 балл - 57%	1 балл - 61%
11	Информационная обработка текстов различных стилей и жанров	0	0	0	0	1	1	0	1 балл - 29%	1 балл - 45%
12	Смысловая связь между предложениями текста	1	0	0	1	0	1	1	1 балл - 57%	1 балл - 62%
13	Синонимы	0	1	0	0	0	1	0	1 балл - 29%	1 балл - 53%
14	Характеристика текста (по стилю, типу речи, способу и средствам связи, средствам речевой выразительности)	1	1	1	1	1	1	1	1 балл - 100%	1 балл - 64%
15	Выразительные средства лексики и фразеологии	0	0	0	1	1	0	0	1 балл - 29%	1 балл - 37%
16	Виды подчинительной связи в словосочетаниях	0	0	1	1	1	1	0	1 балл - 57%	1 балл - 44%
17	Лексическая синонимия / или грамматическая синонимия синтаксических конструкций в тексте	0	0	0	0	1	1	0	1 балл - 29%	1 балл - 67%
18	Грамматическая основа предложения	0	0	0	0	0	1	0	1 балл - 14%	1 балл - 43%
19	Синтаксический анализ простого предложения	0	1	1	0	0	0	0	1 балл - 29%	1 балл - 28%
С1.К1	Содержание изложения	0	1	0	1	0	1	1	1 балл - 57%	1 балл - 31%
С1.К2	Сжатие исходного текста	1	1	0	0	1	1	0	1 балл - 57%	1 балл - 39%
С1.К3	Грамотность	0	0	1	1	1	1	0	1 балл - 57%	1 балл - 47%

Анализ выполнения заданий**Округ:** Южный**Предмет:** РУССКИЙ ЯЗЫК**ОО:** ГБОУ Гимназия № 1579**Дата:** 08.02.2017**Класс:** 8А1**Вариант:** 7604

Номер задания	Проверяемое знание/умение	Результаты выполнения заданий							Класс	Вся выборка (город)
		номер учащегося по списку класса								
		1	7	16	19	21	27			
1	Нормативное ударение	1	1	1	0	1	1	1 балл - 83%	1 балл - 62%	
2	Лексическая сочетаемость	1	1	1	1	1	0	1 балл - 83%	1 балл - 77%	
3	Синтаксические грамматические нормы (обобщение)	0	1	1	1	1	1	1 балл - 83%	1 балл - 81%	
4	Правописание гласных. Обобщение	1	1	0	1	1	1	1 балл - 83%	1 балл - 54%	
5	Слитное и раздельное написание НЕ с различными частями речи	1	1	1	1	1	0	1 балл - 83%	1 балл - 59%	
6	Н/НН в суффиксах различных частей речи. Обобщение	1	1	0	1	0	1	1 балл - 67%	1 балл - 63%	
7	Гласные в личных окончаниях глаголов и суффиксах причастий	1	0	1	1	0	1	1 балл - 67%	1 балл - 47%	
8	Тире в простом осложнённом предложении	0	1	1	1	1	1	1 балл - 83%	1 балл - 77%	
9	Знаки препинания в простом осложнённом предложении (обобщение)	1	1	1	1	1	0	1 балл - 83%	1 балл - 64%	
10	Знаки препинания в простых и сложных предложениях с союзом И	1	1	1	1	0	1	1 балл - 83%	1 балл - 68%	
11	Информационная обработка текстов различных стилей и жанров	1	1	1	1	1	1	1 балл - 100%	1 балл - 68%	
12	Смысловая связь между предложениями текста	1	1	1	1	1	1	1 балл - 100%	1 балл - 81%	
13	Синонимы	1	1	0	1	1	1	1 балл - 83%	1 балл - 44%	
14	Характеристика текста (по стилю, типу речи, способу и средствам связи, средствам речевой выразительности)	1	1	1	0	1	1	1 балл - 83%	1 балл - 55%	
15	Выразительные средства лексики и фразеологии	0	0	0	0	0	0	1 балл - 0%	1 балл - 31%	
16	Виды подчинительной связи в словосочетаниях	0	1	0	1	1	1	1 балл - 67%	1 балл - 34%	
17	Лексическая синонимия / или грамматическая синонимия синтаксических конструкций в тексте	1	1	0	0	0	0	1 балл - 33%	1 балл - 44%	
18	Грамматическая основа предложения	0	0	0	0	0	0	1 балл - 0%	1 балл - 31%	
19	Синтаксический анализ простого предложения	1	1	1	1	0	0	1 балл - 67%	1 балл - 46%	
С1.К1	Содержание изложения	0	1	1	0	1	1	1 балл - 67%	1 балл - 43%	
С1.К2	Сжатие исходного текста	0	0	1	1	1	1	1 балл - 67%	1 балл - 30%	
С1.К3	Грамотность	1	1	1	1	1	1	1 балл - 100%	1 балл - 45%	

Структура знаний/умений учащихся

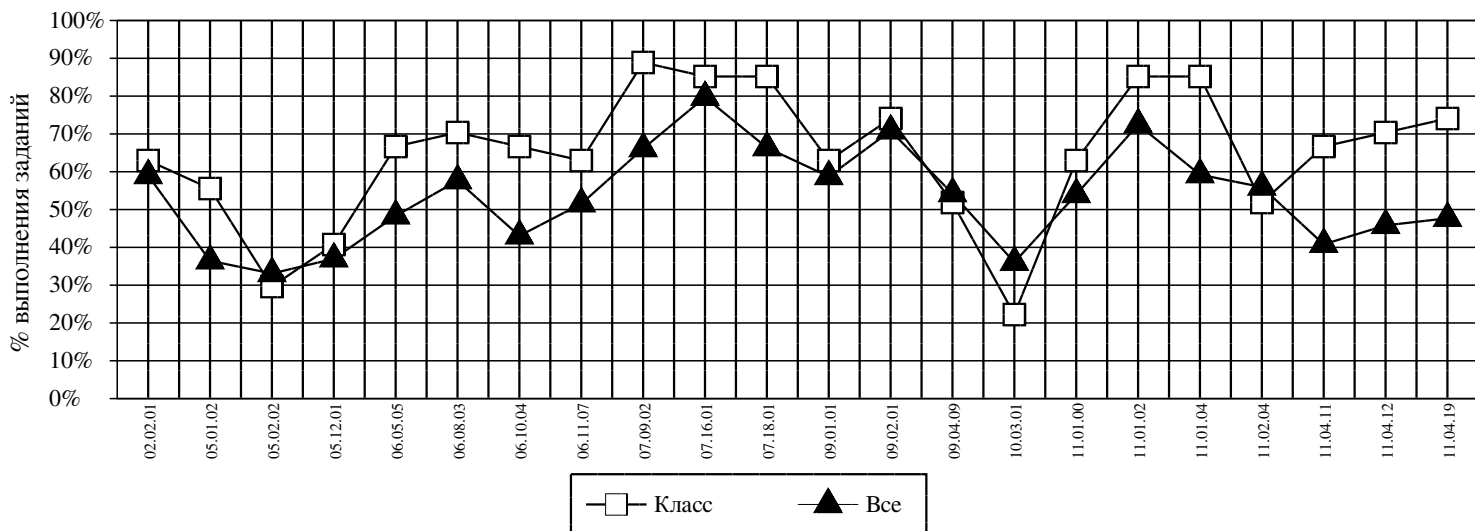
Округ: Южный

Предмет: РУССКИЙ ЯЗЫК

ОО: ГБОУ Гимназия № 1579

Дата: 08.02.2017

Класс: 8А1



<i>Код</i>	<i>КЭС</i>	<i>Класс (%)</i>	<i>Все (%)</i>
02.02.01	СИНОНИМЫ	63	59
05.01.02	ВИДЫ ПОДЧИНИТЕЛЬНОЙ СВЯЗИ В СЛОВСОЧЕТАНИЯХ	56	36
05.02.02	ГРАММАТИЧЕСКАЯ ОСНОВА ПРЕДЛОЖЕНИЯ	30	33
05.12.01	СИНТАКСИЧЕСКИЙ АНАЛИЗ ПРОСТОГО ПРЕДЛОЖЕНИЯ	41	37
06.05.05	ПРАВОПИСАНИЕ ГЛАСНЫХ. ОБОБЩЕНИЕ	67	48
06.08.03	Н/НН В СУФФИКСАХ РАЗЛИЧНЫХ ЧАСТЕЙ РЕЧИ. ОБОБЩЕНИЕ	70	58
06.10.04	ГЛАСНЫЕ В ЛИЧНЫХ ОКОНЧАНИЯХ ГЛАГОЛОВ И СУФФИКСАХ ПРИЧАСТИЙ	67	43
06.11.07	СЛИТНОЕ И РАЗДЕЛЬНОЕ НАПИСАНИЕ НЕ С РАЗЛИЧНЫМИ ЧАСТЯМИ РЕЧИ	63	52
07.09.02	ЗНАКИ ПРЕПИНАНИЯ В ПРОСТОМ ОСЛОЖНЁННОМ ПРЕДЛОЖЕНИИ (ОБОБЩЕНИЕ)	89	66
07.16.01	ТИРЕ В ПРОСТОМ ОСЛОЖНЁННОМ ПРЕДЛОЖЕНИИ	85	80
07.18.01	ЗНАКИ ПРЕПИНАНИЯ В ПРОСТЫХ И СЛОЖНЫХ ПРЕДЛОЖЕНИЯХ С СОЮЗОМ И	85	66
09.01.01	НОРМАТИВНОЕ УДАРЕНИЕ	63	59
09.02.01	ЛЕКСИЧЕСКАЯ СОЧЕТАЕМОСТЬ	74	71
09.04.09	СИНТАКСИЧЕСКИЕ ГРАММАТИЧЕСКИЕ НОРМЫ (ОБОБЩЕНИЕ)	52	54
10.03.01	ВЫРАЗИТЕЛЬНЫЕ СРЕДСТВА ЛЕКСИКИ И ФРАЗЕОЛОГИИ	22	36
11.01.00	ИНФОРМАЦИОННАЯ ОБРАБОТКА ТЕКСТОВ РАЗЛИЧНЫХ СТИЛЕЙ И ЖАНРОВ	63	54
11.01.02	СМЫСЛОВАЯ СВЯЗЬ МЕЖДУ ПРЕДЛОЖЕНИЯМИ ТЕКСТА	85	72
11.01.04	ХАРАКТЕРИСТИКА ТЕКСТА (ПО СТИЛЮ, ТИПУ РЕЧИ, СПОСОБУ И СРЕДСТВАМ СВЯЗИ, СРЕДСТВАМ РЕЧЕВОЙ ВЫРАЗИТЕЛЬНОСТИ)	85	59
11.02.04	ЛЕКСИЧЕСКАЯ СИНОНИМИЯ / ИЛИ ГРАММАТИЧЕСКАЯ СИНОНИМИЯ СИНТАКСИЧЕСКИХ КОНСТРУКЦИЙ В ТЕКСТЕ	52	56
11.04.11	СОДЕРЖАНИЕ ИЗЛОЖЕНИЯ	67	41
11.04.12	СЖАТИЕ ИСХОДНОГО ТЕКСТА	70	46
11.04.19	ГРАМОТНОСТЬ	74	48

Средний % выполнения диагн. работы: 65% 53%