

## МОСКОВСКИЙ ЦЕНТР КАЧЕСТВА ОБРАЗОВАНИЯ

## Результаты диагностики учебных достижений обучающихся

Государственное бюджетное общеобразовательное учреждение города Москвы "Гимназия № 1579"

Дата: 19.04.2017

Предмет: РУССКИЙ ЯЗЫК

Округ: Южный

ОО: ГБОУ Гимназия № 1579

Класс: 6А2

Фамилия, имя	№ уч.	Вариант	1	2	3	4	5	6	7	8	9	10	11	12	13	14	15	16	17	С1.К1	С1.К2	С1.К3	Балл	% вып.
	1	7602	3+	1	2	2	1	2	3+	1	3+	1+	2-	1+	1	4-	4+	1	1+	2	2	0	22	81
	2	7603	1-	0	1	2	1	2	1-	1	4+	1+	2+	1+	1	4+	3+	2	3-	1	1	0	18	67
	3	7602	2-	1	2	2	1	2	1-	0	1-	1+	3+	1+	1	4-	1-	2	3-	1	0	1	16	59
	5	7604	2-	0	2	1	0	0	2+	0	4+	1-	1-	2-	1	1+	3+	2	1-	1	1	0	12	44
	6	7604	1-	0	1	1	0	0	2+	1	3-	4-	4-	1+	1	1+	2-	1	2-	1	1	0	10	37
	7	7601	1+	1	1	1	1	2	4-	1	1+	2+	3+	2-	1	3+	3+	2	1-	2	1	1	20	74
	8	7602	3+	1	1	2	1	2	3+	1	4-	1+	3+	1+	1	3+	4+	2	1+	2	1	1	23	85
	9	7601	3-	0	2	0	1	0	4-	1	1+	2+	3+	4+	1	3+	2-	1	2+	1	1	1	15	56
	10	7603	4+	1	1	2	1	1	4+	0	4+	1+	1-	1+	0	4+	N-	N	N-	N	N	N	12	44
	11	7604	3+	0	2	2	1	2	2+	1	4+	3-	1-	1+	1	1+	3+	1	4-	1	1	0	18	67
	12	7603	1-	1	1	2	1	N	2-	2	4+	3-	2+	N-	0	3-	2-	1	4-	N	N	N	10	37
	13	7601	4-	1	1	2	0	1	2+	2	2-	2+	4-	4+	1	3+	2-	2	2+	2	1	1	19	70
	14	7601	1+	0	0	0	1	1	N-	N	4-	2+	3+	4+	0	3+	4+	2	N-	0	1	0	11	41
	15	7601	1+	0	1	2	1	0	2+	2	1+	1-	3+	2-	1	3+	4+	1	3-	1	2	1	18	67
	16	7604	3+	1	1	2	0	2	3-	1	4+	2+	4-	3-	0	1+	3+	2	3+	1	1	1	18	67
	17	7602	3+	1	1	0	1	2	4-	1	2-	4-	3+	1+	0	1-	1-	2	1+	1	1	1	15	56
	18	7602	4-	1	1	1	1	0	3+	0	2-	2-	1-	4-	1	4-	3-	0	N-	1	1	1	9	33
	19	7603	2-	1	2	1	1	2	2-	1	4+	1+	2+	1+	0	4+	3+	1	4-	1	1	1	18	67
	20	7603	1-	1	2	2	1	2	3-	1	4+	1+	2+	1+	1	3-	1-	2	2+	2	2	0	21	78
	21	7604	3+	0	2	1	0	2	2+	2	4+	2+	4-	1+	0	1+	3+	1	2-	1	2	0	18	67
Число учащихся: 20																						Среднее:	16.2	59.8

**Анализ выполнения заданий****Округ:** Южный**Предмет:** РУССКИЙ ЯЗЫК**ОО:** ГБОУ Гимназия № 1579**Дата:** 19.04.2017**Класс:** 6А2**Вариант:** 7601

Номер задания	Проверяемое знание/умение	Результаты выполнения заданий						
		номер учащегося по списку класса					Класс	Вся выборка (город)
		7	9	13	14	15		
1	Морфема как минимальная значимая единица языка	1	0	0	1	1	1 балл - 60%	1 балл - 33%
2	Словообразование как раздел лингвистики	1	0	1	0	0	1 балл - 40%	1 балл - 81%
3	Характеристика слова как лексической единицы	1	2	1	0	1	2 балла - 20% 1 балл - 60%	2 балла - 33% 1 балл - 50%
4	Фразеологизмы, их признаки и значение. Различия между свободными сочетаниями слов и фразеологическими оборотами	1	0	2	0	2	2 балла - 40% 1 балл - 20%	2 балла - 43% 1 балл - 38%
5	Основные нормы русского литературного языка: орфоэпические, лексические, грамматические, стилистические, правописные	1	1	0	1	1	1 балл - 80%	1 балл - 63%
6	Грамматическая основа предложения. Подлежащее и сказуемые как главные члены предложения	2	0	1	1	0	2 балла - 20% 1 балл - 40%	2 балла - 65% 1 балл - 10%
7	Пунктуация в простом и сложном предложении	0	0	1	0	1	1 балл - 40%	1 балл - 62%
8	Типы безударных гласных в корне слова	1	1	2	0	2	2 балла - 40% 1 балл - 40%	2 балла - 42% 1 балл - 47%
9	Правописание слов с орфограммами в приставках и после приставок (обобщение)	1	1	0	0	1	1 балл - 60%	1 балл - 69%
10	Буквы Н-НН в словах разных частей речи	1	1	1	1	0	1 балл - 80%	1 балл - 64%
11	Орфографические правила, связанные со слитным, дефисным и раздельным написанием слов	1	1	0	1	1	1 балл - 80%	1 балл - 76%
12	Слитное и раздельное написание НЕ с различными частями речи	0	1	1	1	0	1 балл - 60%	1 балл - 74%
13	Гласные буквы о, ё, е после шипящих и ц	1	1	1	0	1	1 балл - 80%	1 балл - 61%
14	Средства связи предложений в тексте (общее представление)	1	1	1	1	1	1 балл - 100%	1 балл - 78%
15	Тема, коммуникативная установка, основная мысль текста	1	0	0	1	1	1 балл - 60%	1 балл - 65%
16	Разноаспектный анализ текста	2	1	2	2	1	2 балла - 60% 1 балл - 40%	2 балла - 54% 1 балл - 39%
17	Части речи как лексико-грамматические разряды слов. Общекатегориальное значение, морфологические и синтаксические свойства частей речи	0	1	1	0	0	1 балл - 40%	1 балл - 46%
С1.К1	Контрольное списывание. Орфографическая грамотность	2	1	2	0	1	2 балла - 40% 1 балл - 40%	2 балла - 33% 1 балл - 58%
С1.К2	Контрольное списывание. Пунктуационная грамотность	1	1	1	1	2	2 балла - 20% 1 балл - 80%	2 балла - 37% 1 балл - 53%
С1.К3	Контрольное списывание	1	1	1	0	1	1 балл - 80%	1 балл - 73%

## Анализ выполнения заданий

Округ: Южный

Предмет: РУССКИЙ ЯЗЫК

ОО: ГБОУ Гимназия № 1579

Дата: 19.04.2017

Класс: 6А2

Вариант: 7602

Номер задания	Проверяемое знание/умение	Результаты выполнения заданий						
		номер учащегося по списку класса					Класс	Вся выборка (город)
		1	3	8	17	18		
1	Морфема как минимальная значимая единица языка	1	0	1	1	0	1 балл - 60%	1 балл - 60%
2	Словообразование как раздел лингвистики	1	1	1	1	1	1 балл - 100%	1 балл - 83%
3	Характеристика слова как лексической единицы	2	2	1	1	1	2 балла - 40% 1 балл - 60%	2 балла - 46% 1 балл - 43%
4	Фразеологизмы, их признаки и значение. Различия между свободными сочетаниями слов и фразеологическими оборотами	2	2	2	0	1	2 балла - 60% 1 балл - 20%	2 балла - 83% 1 балл - 9%
5	Основные нормы русского литературного языка: орфоэпические, лексические, грамматические, стилистические, правописные	1	1	1	1	1	1 балл - 100%	1 балл - 79%
6	Грамматическая основа предложения. Подлежащее и сказуемые как главные члены предложения	2	2	2	2	0	2 балла - 80% 1 балл - 0%	2 балла - 60% 1 балл - 29%
7	Пунктуация в простом и сложном предложении	1	0	1	0	1	1 балл - 60%	1 балл - 75%
8	Типы безударных гласных в корне слова	1	0	1	1	0	2 балла - 0% 1 балл - 60%	2 балла - 15% 1 балл - 54%
9	Правописание слов с орфограммами в приставках и после приставок (обобщение)	1	0	0	0	0	1 балл - 20%	1 балл - 64%
10	Буквы Н-НН в словах разных частей речи	1	1	1	0	0	1 балл - 60%	1 балл - 62%
11	Орфографические правила, связанные со слитным, дефисным и раздельным написанием слов	0	1	1	1	0	1 балл - 60%	1 балл - 77%
12	Слитное и раздельное написание НЕ с различными частями речи	1	1	1	1	0	1 балл - 80%	1 балл - 74%
13	Гласные буквы о, ё, е после шипящих и ц	1	1	1	0	1	1 балл - 80%	1 балл - 64%
14	Средства связи предложений в тексте (общее представление)	0	0	1	0	0	1 балл - 20%	1 балл - 50%
15	Тема, коммуникативная установка, основная мысль текста	1	0	1	0	0	1 балл - 40%	1 балл - 59%
16	Разноаспектный анализ текста	1	2	2	2	0	2 балла - 60% 1 балл - 20%	2 балла - 57% 1 балл - 35%
17	Части речи как лексико-грамматические разряды слов. Общекатегориальное значение, морфологические и синтаксические свойства частей речи	1	0	1	1	0	1 балл - 60%	1 балл - 39%
С1.К1	Контрольное списывание. Орфографическая грамотность	2	1	2	1	1	2 балла - 40% 1 балл - 60%	2 балла - 42% 1 балл - 51%
С1.К2	Контрольное списывание. Пунктуационная грамотность	2	0	1	1	1	2 балла - 20% 1 балл - 60%	2 балла - 31% 1 балл - 55%
С1.К3	Контрольное списывание	0	1	1	1	1	1 балл - 80%	1 балл - 74%

**Анализ выполнения заданий****Округ:** Южный**Предмет:** РУССКИЙ ЯЗЫК**ОО:** ГБОУ Гимназия № 1579**Дата:** 19.04.2017**Класс:** 6А2**Вариант:** 7603

Номер задания	Проверяемое знание/умение	Результаты выполнения заданий						
		номер учащегося по списку класса					Класс	Вся выборка (город)
		2	10	12	19	20		
1	Морфема как минимальная значимая единица языка	0	1	0	0	0	1 балл - 20%	1 балл - 49%
2	Словообразование как раздел лингвистики	0	1	1	1	1	1 балл - 80%	1 балл - 64%
3	Характеристика слова как лексической единицы	1	1	1	2	2	2 балла - 40% 1 балл - 60%	2 балла - 35% 1 балл - 43%
4	Фразеологизмы, их признаки и значение. Различия между свободными сочетаниями слов и фразеологическими оборотами	2	2	2	1	2	2 балла - 80% 1 балл - 20%	2 балла - 64% 1 балл - 22%
5	Основные нормы русского литературного языка: орфоэпические, лексические, грамматические, стилистические, правописные	1	1	1	1	1	1 балл - 100%	1 балл - 89%
6	Грамматическая основа предложения. Подлежащее и сказуемые как главные члены предложения	2	1	0	2	2	2 балла - 60% 1 балл - 20%	2 балла - 60% 1 балл - 21%
7	Пунктуация в простом и сложном предложении	0	1	0	0	0	1 балл - 20%	1 балл - 63%
8	Типы безударных гласных в корне слова	1	0	2	1	1	2 балла - 20% 1 балл - 60%	2 балла - 16% 1 балл - 70%
9	Правописание слов с орфограммами в приставках и после приставок (обобщение)	1	1	1	1	1	1 балл - 100%	1 балл - 69%
10	Буквы Н-НН в словах разных частей речи	1	1	0	1	1	1 балл - 80%	1 балл - 65%
11	Орфографические правила, связанные со слитным, дефисным и раздельным написанием слов	1	0	1	1	1	1 балл - 80%	1 балл - 80%
12	Слитное и раздельное написание НЕ с различными частями речи	1	1	0	1	1	1 балл - 80%	1 балл - 71%
13	Гласные буквы о, ё, е после шипящих и ц	1	0	0	0	1	1 балл - 40%	1 балл - 41%
14	Средства связи предложений в тексте (общее представление)	1	1	0	1	0	1 балл - 60%	1 балл - 80%
15	Тема, коммуникативная установка, основная мысль текста	1	0	0	1	0	1 балл - 40%	1 балл - 56%
16	Разноаспектный анализ текста	2	0	1	1	2	2 балла - 40% 1 балл - 40%	2 балла - 33% 1 балл - 54%
17	Части речи как лексико-грамматические разряды слов. Общекатегориальное значение, морфологические и синтаксические свойства частей речи	0	0	0	0	1	1 балл - 20%	1 балл - 34%
С1.К1	Контрольное списывание. Орфографическая грамотность	1	0	0	1	2	2 балла - 20% 1 балл - 40%	2 балла - 28% 1 балл - 61%
С1.К2	Контрольное списывание. Пунктуационная грамотность	1	0	0	1	2	2 балла - 20% 1 балл - 40%	2 балла - 31% 1 балл - 57%
С1.К3	Контрольное списывание	0	0	0	1	0	1 балл - 20%	1 балл - 77%

**Анализ выполнения заданий****Округ:** Южный**Предмет:** РУССКИЙ ЯЗЫК**ОО:** ГБОУ Гимназия № 1579**Дата:** 19.04.2017**Класс:** 6А2**Вариант:** 7604

Номер задания	Проверяемое знание/умение	Результаты выполнения заданий						
		номер учащегося по списку класса					Класс	Вся выборка (город)
		5	6	11	16	21		
1	Морфема как минимальная значимая единица языка	0	0	1	1	1	1 балл - 60%	1 балл - 60%
2	Словообразование как раздел лингвистики	0	0	0	1	0	1 балл - 20%	1 балл - 38%
3	Характеристика слова как лексической единицы	2	1	2	1	2	2 балла - 60% 1 балл - 40%	2 балла - 56% 1 балл - 35%
4	Фразеологизмы, их признаки и значение. Различия между свободными сочетаниями слов и фразеологическими оборотами	1	1	2	2	1	2 балла - 40% 1 балл - 60%	2 балла - 56% 1 балл - 25%
5	Основные нормы русского литературного языка: орфоэпические, лексические, грамматические, стилистические, правописные	0	0	1	0	0	1 балл - 20%	1 балл - 23%
6	Грамматическая основа предложения. Подлежащее и сказуемые как главные члены предложения	0	0	2	2	2	2 балла - 60% 1 балл - 0%	2 балла - 61% 1 балл - 17%
7	Пунктуация в простом и сложном предложении	1	1	1	0	1	1 балл - 80%	1 балл - 82%
8	Типы безударных гласных в корне слова	0	1	1	1	2	2 балла - 20% 1 балл - 60%	2 балла - 18% 1 балл - 66%
9	Правописание слов с орфограммами в приставках и после приставок (обобщение)	1	0	1	1	1	1 балл - 80%	1 балл - 69%
10	Буквы Н-НН в словах разных частей речи	0	0	0	1	1	1 балл - 40%	1 балл - 74%
11	Орфографические правила, связанные со слитным, дефисным и раздельным написанием слов	0	0	0	0	0	1 балл - 0%	1 балл - 24%
12	Слитное и раздельное написание НЕ с различными частями речи	0	1	1	0	1	1 балл - 60%	1 балл - 73%
13	Гласные буквы о, ё, е после шипящих и ц	1	1	1	0	0	1 балл - 60%	1 балл - 60%
14	Средства связи предложений в тексте (общее представление)	1	1	1	1	1	1 балл - 100%	1 балл - 86%
15	Тема, коммуникативная установка, основная мысль текста	1	0	1	1	1	1 балл - 80%	1 балл - 53%
16	Разноаспектный анализ текста	2	1	1	2	1	2 балла - 40% 1 балл - 60%	2 балла - 40% 1 балл - 51%
17	Части речи как лексико-грамматические разряды слов. Общекатегориальное значение, морфологические и синтаксические свойства частей речи	0	0	0	1	0	1 балл - 20%	1 балл - 35%
С1.К1	Контрольное списывание. Орфографическая грамотность	1	1	1	1	1	2 балла - 0% 1 балл - 100%	2 балла - 32% 1 балл - 57%
С1.К2	Контрольное списывание. Пунктуационная грамотность	1	1	1	1	2	2 балла - 20% 1 балл - 80%	2 балла - 33% 1 балл - 55%
С1.К3	Контрольное списывание	0	0	0	1	0	1 балл - 20%	1 балл - 69%

**Структура знаний/умений учащихся**

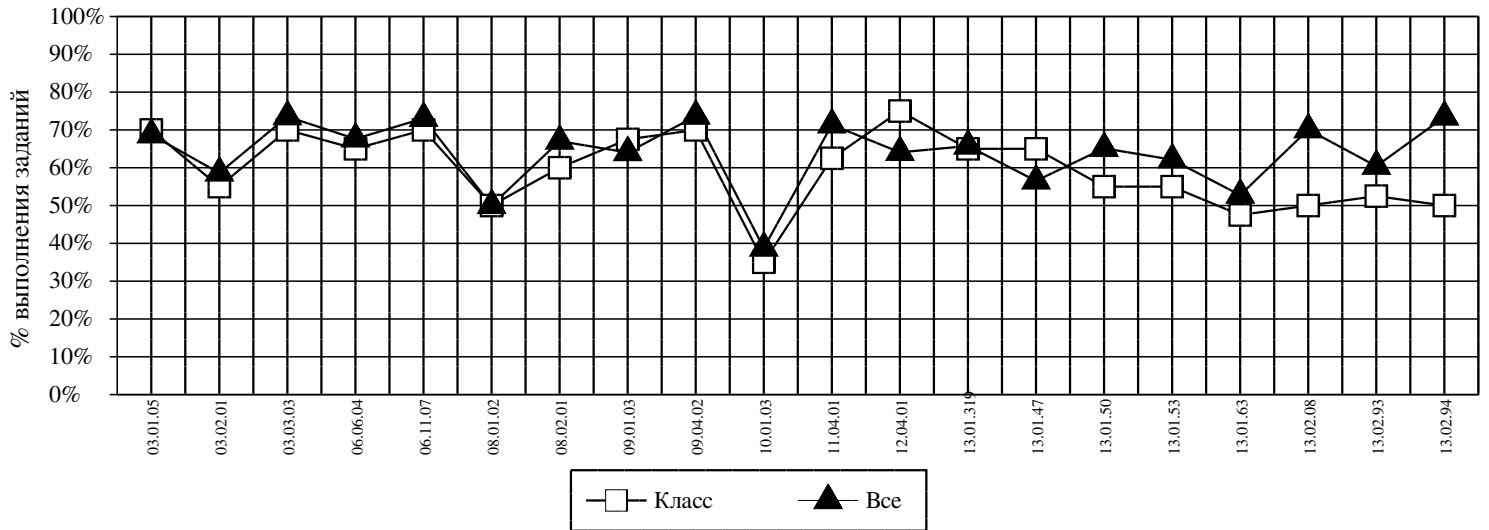
**Округ: Южный**

**Предмет: РУССКИЙ ЯЗЫК**

**ОО: ГБОУ Гимназия № 1579**

**Дата: 19.04.2017**

**Класс: 6А2**



<i>Код</i>	<i>КЭС</i>	<i>Класс (%)</i>	<i>Все (%)</i>
03.01.05	РАЗНОАСПЕКТНЫЙ АНАЛИЗ ТЕКСТА	70	69
03.02.01	ТЕМА, КОММУНИКАТИВНАЯ УСТАНОВКА, ОСНОВНАЯ МЫСЛЬ ТЕКСТА	55	59
03.03.03	СРЕДСТВА СВЯЗИ ПРЕДЛОЖЕНИЙ В ТЕКСТЕ (ОБЩЕЕ ПРЕДСТАВЛЕНИЕ)	70	74
06.06.04	ПРАВООБРАЗОНИЕ СЛОВ С ОРФОГРАММАМИ В ПРИСТАВКАХ И ПОСЛЕ ПРИСТАВОК (ОБОБЩЕНИЕ)	65	68
06.11.07	СЛИТНОЕ И РАЗДЕЛЬНОЕ НАПИСАНИЕ НЕ С РАЗЛИЧНЫМИ ЧАСТЯМИ РЕЧИ	70	73
08.01.02	МОРФЕМА КАК МИНИМАЛЬНАЯ ЗНАЧИМАЯ ЕДИНИЦА ЯЗЫКА	50	50
08.02.01	СЛОВООБРАЗОВАНИЕ КАК РАЗДЕЛ ЛИНГВИСТИКИ	60	67
09.01.03	ХАРАКТЕРИСТИКА СЛОВА КАК ЛЕКСИЧЕСКОЙ ЕДИНИЦЫ	68	64
09.04.02	ФРАЗЕОЛОГИЗМЫ, ИХ ПРИЗНАКИ И ЗНАЧЕНИЕ. РАЗЛИЧИЯ МЕЖДУ СВОБОДНЫМИ СОЧЕТАНИЯМИ СЛОВ И ФРАЗЕОЛОГИЧЕСКИМИ ОБОРОТАМИ	70	74
10.01.03	ЧАСТИ РЕЧИ КАК ЛЕКСИКО-ГРАММАТИЧЕСКИЕ РАЗРЯДЫ СЛОВ. ОБЩЕКТЕГОРИАЛЬНОЕ ЗНАЧЕНИЕ, МОРФОЛОГИЧЕСКИЕ И СИНТАКСИЧЕСКИЕ СВОЙСТВА ЧАСТЕЙ РЕЧИ	35	39
11.04.01	ГРАММАТИЧЕСКАЯ ОСНОВА ПРЕДЛОЖЕНИЯ. ПОДЛЕЖАЩЕЕ И СКАЗУЕМЫЕ КАК ГЛАВНЫЕ ЧЛЕНЫ ПРЕДЛОЖЕНИЯ	63	71
12.04.01	ОСНОВНЫЕ НОРМЫ РУССКОГО ЛИТЕРАТУРНОГО ЯЗЫКА: ОРФОЭПИЧЕСКИЕ, ЛЕКСИЧЕСКИЕ, ГРАММАТИЧЕСКИЕ, СТИЛИСТИЧЕСКИЕ, ПРАВООПИСНЫЕ	75	64
13.01.319	БУКВЫ Н-НН В СЛОВАХ РАЗНЫХ ЧАСТЕЙ РЕЧИ	65	66
13.01.47	ГЛАСНЫЕ БУКВЫ О, Ё, Е ПОСЛЕ ШИПЯЩИХ И Ц	65	57
<b>13.01.50</b>	<b>ОРФОГРАФИЧЕСКИЕ ПРАВИЛА, СВЯЗАННЫЕ СО СЛИТНЫМ, ДЕФИСНЫМ И РАЗДЕЛЬНЫМ НАПИСАНИЕМ СЛОВ</b>	<b>55</b>	<b>65</b>
13.01.53	КОНТРОЛЬНОЕ СПИСЫВАНИЕ. ОРФОГРАФИЧЕСКАЯ ГРАМОТНОСТЬ	55	62
13.01.63	ТИПЫ БЕЗУДАРНЫХ ГЛАСНЫХ В КОРНЕ СЛОВА	48	53
<b>13.02.08</b>	<b>ПУНКТУАЦИЯ В ПРОСТОМ И СЛОЖНОМ ПРЕДЛОЖЕНИИ</b>	<b>50</b>	<b>70</b>
13.02.93	КОНТРОЛЬНОЕ СПИСЫВАНИЕ. ПУНКТУАЦИОННАЯ ГРАМОТНОСТЬ	53	60
<b>13.02.94</b>	<b>КОНТРОЛЬНОЕ СПИСЫВАНИЕ</b>	<b>50</b>	<b>73</b>

**Средний % выполнения диагн. работы: 60% 64%**