

МОСКОВСКИЙ ЦЕНТР КАЧЕСТВА ОБРАЗОВАНИЯ

Результаты диагностики учебных достижений обучающихся

Государственное бюджетное общеобразовательное учреждение города Москвы "Школа № 1579"

Дата: 13.12.2017

Предмет: РУССКИЙ ЯЗЫК

Округ: Южный

Школа: ГБОУ Школа № 1579

Класс: 4В

Фамилия, имя	№ уч.	Вариант	1	2	3	4	5	6	7	8	9	10	11	12	13	14	Балл	% вып.	
	1	8603	4-	1+	3+	1	2	2	2	2	2	2+	1+	4+	2+	2	19	95	
	2	8602	2-	2+	2+	0	2	2	1	0	2	4+	4+	2-	1+	1	13	65	
	3	8602	N-	2+	2+	1	2	2	2	2	2	4+	4+	3+	1+	1	18	90	
	4	8601	2-	4+	1-	1	1	2	2	2	0	2-	1+	4+	2+	1	13	65	
	6	8601	3+	4+	4+	1	2	2	2	2	2	1-	1+	4+	2+	2	19	95	
	7	8604	2-	3+	2+	0	0	2	0	1	0	2-	2+	1-	2-	1	7	35	
	8	8603	2+	4-	2-	1	1	2	2	2	2	2+	1+	4+	4-	2	16	80	
	9	8604	3+	3+	2+	1	0	1	2	2	2	3+	4-	2+	3+	2	16	80	
	10	8604	1-	N-	2+	1	2	2	1	2	2	2-	2+	1-	3+	2	15	75	
	11	8601	3+	4+	4+	1	2	2	2	1	2	1-	4-	4+	2+	2	17	85	
	12	8603	2+	1+	3+	1	2	2	2	2	2	2+	1+	4+	2+	2	20	100	
	13	8604	3+	4-	2+	0	0	1	0	1	1	1-	3-	1-	2-	2	7	35	
	14	8603	2+	1+	3+	1	2	2	1	2	2	2+	1+	1-	2+	2	18	90	
	15	8604	1-	3+	2+	1	2	1	2	2	2	3+	2+	2+	3+	2	18	90	
	16	8603	4-	1+	3+	1	2	1	1	2	0	3-	1+	4+	2+	1	13	65	
	17	8602	4+	4-	2+	0	1	2	1	2	2	4+	4+	3+	1+	1	15	75	
	18	8602	4+	2+	2+	1	2	2	2	0	2	4+	4+	3+	1+	2	18	90	
	19	8601	3+	4+	3-	1	2	2	2	2	2	4-	1+	4+	2+	2	18	90	
	20	8604	3+	3+	2+	1	2	1	2	2	2	3+	2+	2+	3+	2	19	95	
	21	8603	4-	3-	3+	1	0	2	1	1	2	2+	1+	4+	2+	1	13	65	
	22	8601	3+	4+	4+	1	2	2	2	2	2	2-	1+	4+	2+	2	19	95	
	23	8601	3+	4+	1-	0	1	1	2	0	2	3+	1+	4+	2+	1	13	65	
	24	8604	3+	3+	2+	1	2	1	2	2	2	3+	2+	2+	3+	2	19	95	
	25	8601	3+	4+	4+	1	2	2	2	2	2	1-	1+	4+	2+	2	19	95	
	26	8602	4+	2+	2+	1	2	2	2	2	2	4+	4+	3+	1+	2	20	100	
	27	8603	4-	1+	3+	1	2	1	1	1	2	2+	1+	4+	2+	2	16	80	
	28	8602	4+	2+	2+	1	2	2	2	2	2	4+	4+	3+	1+	2	20	100	
	29	8602	2-	4-	2+	0	0	2	2	1	2	4+	4+	2-	1+	2	13	65	
	31	8602	4+	2+	2+	1	2	2	2	2	2	4+	4+	3+	4-	2	19	95	
	32	8601	3+	4+	4+	0	2	2	2	2	2	2-	1+	4+	2+	2	18	90	
Число учащихся: 30																	Среднее:	16,3	81,3

Анализ выполнения заданий**Округ:** Южный**Предмет:** РУССКИЙ ЯЗЫК**Школа:** ГБОУ Школа № 1579**Дата:** 13.12.2017**Класс:** 4В**Вариант:** 8601

Номер задания	Проверяемое знание/умение	Результаты выполнения заданий										
		номер учащегося по списку класса								Класс	Вся выборка (город)	
		4	6	11	19	22	23	25	32			
1	Различение мягких и твёрдых согласных звуков	0	1	1	1	1	1	1	1	1	1 балл - 88%	1 балл - 54%
2	Ударение, произношение звуков и сочетаний звуков в соответствии с нормами современного русского литературного языка	1	1	1	1	1	1	1	1	1	1 балл - 100%	1 балл - 51%
3	Знание алфавита: правильное название букв, знание их последовательности. Использование алфавита при работе со словарями, справочниками, каталогами	0	1	1	0	1	0	1	1	1	1 балл - 63%	1 балл - 60%
4	Формирование орфографической зоркости. Использование разных способов выбора написания в зависимости от места орфограммы в слове. Использование орфографического словаря	1	1	1	1	1	0	1	0	1	1 балл - 75%	1 балл - 62%
5	Различение однокоренных слов и различных форм одного и того же слова	1	2	2	2	2	1	2	2	2	2 балла - 75% 1 балл - 25%	2 балла - 51% 1 балл - 22%
6	Выделение в словах с однозначно выделяемыми морфемами окончания, корня, приставки, суффикса	2	2	2	2	2	1	2	2	2	2 балла - 88% 1 балл - 13%	2 балла - 67% 1 балл - 28%
7	Имя существительное. Значение и употребление в речи	2	2	2	2	2	2	2	2	2	2 балла - 100% 1 балл - 0%	2 балла - 51% 1 балл - 31%
8	Формирование орфографической зоркости. Использование разных способов выбора написания в зависимости от места орфограммы в слове. Использование орфографического словаря	2	2	1	2	2	0	2	2	2	2 балла - 75% 1 балл - 13%	2 балла - 46% 1 балл - 21%
9	Имя прилагательное. Значение и употребление в речи	0	2	2	2	2	2	2	2	2	2 балла - 88% 1 балл - 0%	2 балла - 75% 1 балл - 16%
10	Установление связи (при помощи смысловых вопросов) между словами в словосочетании и предложении	0	0	0	0	0	1	0	0	0	1 балл - 13%	1 балл - 26%
11	Знаки препинания (запятая) в предложениях с однородными членами	1	1	0	1	1	1	1	1	1	1 балл - 88%	1 балл - 69%
12	Изменение глаголов по временам	1	1	1	1	1	1	1	1	1	1 балл - 100%	1 балл - 89%
13	Нахождение главных членов предложения: подлежащего и сказуемого	1	1	1	1	1	1	1	1	1	1 балл - 100%	1 балл - 75%
14	Различение предложения, словосочетания, слова (осознание их сходства и различий)	1	2	2	2	2	1	2	2	2	2 балла - 75% 1 балл - 25%	2 балла - 47% 1 балл - 38%

Анализ выполнения заданий**Округ:** Южный**Предмет:** РУССКИЙ ЯЗЫК**Школа:** ГБОУ Школа № 1579**Дата:** 13.12.2017**Класс:** 4В**Вариант:** 8602

Номер задания	Проверяемое знание/умение	Результаты выполнения заданий									
		номер учащегося по списку класса								Класс	Вся выборка (город)
		2	3	17	18	26	28	29	31		
1	Различение мягких и твёрдых согласных звуков	0	0	1	1	1	1	0	1	1 балл - 63%	1 балл - 57%
2	Ударение, произношение звуков и сочетаний звуков в соответствии с нормами современного русского литературного языка	1	1	0	1	1	1	0	1	1 балл - 75%	1 балл - 79%
3	Знание алфавита: правильное название букв, знание их последовательности. Использование алфавита при работе со словарями, справочниками, каталогами	1	1	1	1	1	1	1	1	1 балл - 100%	1 балл - 66%
4	Формирование орфографической зоркости. Использование разных способов выбора написания в зависимости от места орфограммы в слове. Использование орфографического словаря	0	1	0	1	1	1	0	1	1 балл - 63%	1 балл - 54%
5	Различение однокоренных слов и различных форм одного и того же слова	2	2	1	2	2	2	0	2	2 балла - 75% 1 балл - 13%	2 балла - 45% 1 балл - 27%
6	Выделение в словах с однозначно выделяемыми морфемами окончания, корня, приставки, суффикса	2	2	2	2	2	2	2	2	2 балла - 100% 1 балл - 0%	2 балла - 67% 1 балл - 29%
7	Имя существительное. Значение и употребление в речи	1	2	1	2	2	2	2	2	2 балла - 75% 1 балл - 25%	2 балла - 56% 1 балл - 28%
8	Формирование орфографической зоркости. Использование разных способов выбора написания в зависимости от места орфограммы в слове. Использование орфографического словаря	0	2	2	0	2	2	1	2	2 балла - 63% 1 балл - 13%	2 балла - 57% 1 балл - 15%
9	Имя прилагательное. Значение и употребление в речи	2	2	2	2	2	2	2	2	2 балла - 100% 1 балл - 0%	2 балла - 83% 1 балл - 11%
10	Установление связи (при помощи смысловых вопросов) между словами в словосочетании и предложении	1	1	1	1	1	1	1	1	1 балл - 100%	1 балл - 54%
11	Знаки препинания (запятая) в предложениях с однородными членами	1	1	1	1	1	1	1	1	1 балл - 100%	1 балл - 81%
12	Изменение глаголов по временам	0	1	1	1	1	1	0	1	1 балл - 75%	1 балл - 69%
13	Нахождение главных членов предложения: подлежащего и сказуемого	1	1	1	1	1	1	1	0	1 балл - 88%	1 балл - 47%
14	Различение предложения, словосочетания, слова (осознание их сходства и различий)	1	1	1	2	2	2	2	2	2 балла - 63% 1 балл - 38%	2 балла - 43% 1 балл - 40%

Анализ выполнения заданий**Округ:** Южный**Предмет:** РУССКИЙ ЯЗЫК**Школа:** ГБОУ Школа № 1579**Дата:** 13.12.2017**Класс:** 4В**Вариант:** 8603

Номер задания	Проверяемое знание/умение	Результаты выполнения заданий								
		номер учащегося по списку класса							Класс	Вся выборка (город)
		1	8	12	14	16	21	27		
1	Различение мягких и твёрдых согласных звуков	0	1	1	1	0	0	0	1 балл - 43%	1 балл - 50%
2	Ударение, произношение звуков и сочетаний звуков в соответствии с нормами современного русского литературного языка	1	0	1	1	1	0	1	1 балл - 71%	1 балл - 45%
3	Знание алфавита: правильное название букв, знание их последовательности. Использование алфавита при работе со словарями, справочниками, каталогами	1	0	1	1	1	1	1	1 балл - 86%	1 балл - 65%
4	Формирование орфографической зоркости. Использование разных способов выбора написания в зависимости от места орфограммы в слове. Использование орфографического словаря	1	1	1	1	1	1	1	1 балл - 100%	1 балл - 70%
5	Различение однокоренных слов и различных форм одного и того же слова	2	1	2	2	2	0	2	2 балла - 71% 1 балл - 14%	2 балла - 48% 1 балл - 18%
6	Выделение в словах с однозначно выделяемыми морфемами окончания, корня, приставки, суффикса	2	2	2	2	1	2	1	2 балла - 71% 1 балл - 29%	2 балла - 61% 1 балл - 34%
7	Имя существительное. Значение и употребление в речи	2	2	2	1	1	1	1	2 балла - 43% 1 балл - 57%	2 балла - 34% 1 балл - 42%
8	Формирование орфографической зоркости. Использование разных способов выбора написания в зависимости от места орфограммы в слове. Использование орфографического словаря	2	2	2	2	2	1	1	2 балла - 71% 1 балл - 29%	2 балла - 50% 1 балл - 27%
9	Имя прилагательное. Значение и употребление в речи	2	2	2	2	0	2	2	2 балла - 86% 1 балл - 0%	2 балла - 80% 1 балл - 13%
10	Установление связи (при помощи смысловых вопросов) между словами в словосочетании и предложении	1	1	1	1	0	1	1	1 балл - 86%	1 балл - 55%
11	Знаки препинания (запятая) в предложениях с однородными членами	1	1	1	1	1	1	1	1 балл - 100%	1 балл - 71%
12	Изменение глаголов по временам	1	1	1	0	1	1	1	1 балл - 86%	1 балл - 82%
13	Нахождение главных членов предложения: подлежащего и сказуемого	1	0	1	1	1	1	1	1 балл - 86%	1 балл - 64%
14	Различение предложения, словосочетания, слова (осознание их сходства и различий)	2	2	2	2	1	1	2	2 балла - 71% 1 балл - 29%	2 балла - 51% 1 балл - 37%

Анализ выполнения заданий**Округ:** Южный**Предмет:** РУССКИЙ ЯЗЫК**Школа:** ГБОУ Школа № 1579**Дата:** 13.12.2017**Класс:** 4В**Вариант:** 8604

Номер задания	Проверяемое знание/умение	Результаты выполнения заданий								
		номер учащегося по списку класса							Класс	Вся выборка (город)
		7	9	10	13	15	20	24		
1	Различение мягких и твёрдых согласных звуков	0	1	0	1	0	1	1	1 балл - 57%	1 балл - 29%
2	Ударение, произношение звуков и сочетаний звуков в соответствии с нормами современного русского литературного языка	1	1	0	0	1	1	1	1 балл - 71%	1 балл - 44%
3	Знание алфавита: правильное название букв, знание их последовательности. Использование алфавита при работе со словарями, справочниками, каталогами	1	1	1	1	1	1	1	1 балл - 100%	1 балл - 72%
4	Формирование орфографической зоркости. Использование разных способов выбора написания в зависимости от места орфограммы в слове. Использование орфографического словаря	0	1	1	0	1	1	1	1 балл - 71%	1 балл - 64%
5	Различение однокоренных слов и различных форм одного и того же слова	0	0	2	0	2	2	2	2 балла - 57% 1 балл - 0%	2 балла - 40% 1 балл - 22%
6	Выделение в словах с однозначно выделяемыми морфемами окончания, корня, приставки, суффикса	2	1	2	1	1	1	1	2 балла - 29% 1 балл - 71%	2 балла - 44% 1 балл - 50%
7	Имя существительное. Значение и употребление в речи	0	2	1	0	2	2	2	2 балла - 57% 1 балл - 14%	2 балла - 24% 1 балл - 43%
8	Формирование орфографической зоркости. Использование разных способов выбора написания в зависимости от места орфограммы в слове. Использование орфографического словаря	1	2	2	1	2	2	2	2 балла - 71% 1 балл - 29%	2 балла - 58% 1 балл - 16%
9	Имя прилагательное. Значение и употребление в речи	0	2	2	1	2	2	2	2 балла - 71% 1 балл - 14%	2 балла - 86% 1 балл - 8%
10	Установление связи (при помощи смысловых вопросов) между словами в словосочетании и предложении	0	1	0	0	1	1	1	1 балл - 57%	1 балл - 68%
11	Знаки препинания (запятая) в предложениях с однородными членами	1	0	1	0	1	1	1	1 балл - 71%	1 балл - 59%
12	Изменение глаголов по временам	0	1	0	0	1	1	1	1 балл - 57%	1 балл - 74%
13	Нахождение главных членов предложения: подлежащего и сказуемого	0	1	1	0	1	1	1	1 балл - 71%	1 балл - 67%
14	Различение предложения, словосочетания, слова (осознание их сходства и различий)	1	2	2	2	2	2	2	2 балла - 86% 1 балл - 14%	2 балла - 56% 1 балл - 34%

Структура знаний/умений учащихся

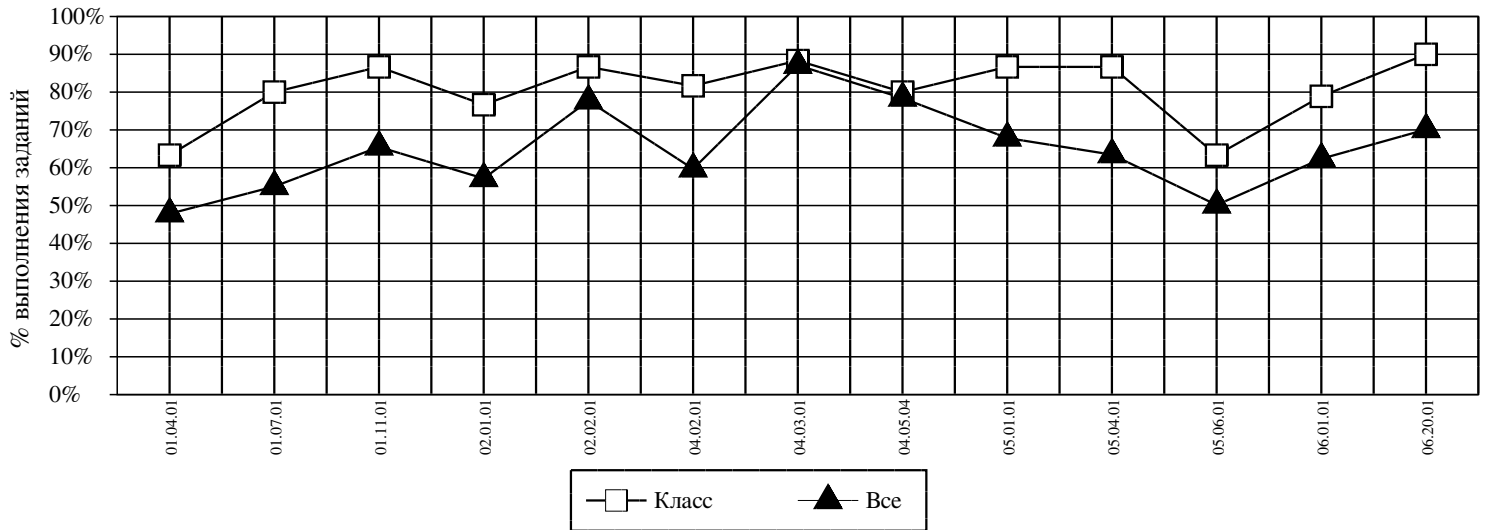
Округ: Южный

Предмет: РУССКИЙ ЯЗЫК

Школа: ГБОУ Школа № 1579

Дата: 13.12.2017

Класс: 4В



<i>Код</i>	<i>КЭС</i>	<i>Класс (%)</i>	<i>Все (%)</i>
01.04.01	РАЗЛИЧЕНИЕ МЯГКИХ И ТВЁРДЫХ СОГЛАСНЫХ ЗВУКОВ	63	48
01.07.01	УДАРЕНИЕ, ПРОИЗНОШЕНИЕ ЗВУКОВ И СОЧЕТАНИЙ ЗВУКОВ В СООТВЕТСТВИИ С НОРМАМИ СОВРЕМЕННОГО РУССКОГО ЛИТЕРАТУРНОГО ЯЗЫКА	80	55
01.11.01	ЗНАНИЕ АЛФАВИТА: ПРАВИЛЬНОЕ НАЗВАНИЕ БУКВ, ЗНАНИЕ ИХ ПОСЛЕДОВАТЕЛЬНОСТИ. ИСПОЛЬЗОВАНИЕ АЛФАВИТА ПРИ РАБОТЕ СО СЛОВАРЯМИ, СПРАВОЧНИКАМИ, КАТАЛОГАМИ	87	65
02.01.01	РАЗЛИЧЕНИЕ ОДНОКОРЕННЫХ СЛОВ И РАЗЛИЧНЫХ ФОРМ ОДНОГО И ТОГО ЖЕ СЛОВА	77	57
02.02.01	ВЫДЕЛЕНИЕ В СЛОВАХ С ОДНОЗНАЧНО ВЫДЕЛЯЕМЫМИ МОРФЕМАМИ ОКОНЧАНИЯ, КОРНЯ, ПРИСТАВКИ, СУФФИКСА	87	78
04.02.01	ИМЯ СУЩЕСТВИТЕЛЬНОЕ. ЗНАЧЕНИЕ И УПОТРЕБЛЕНИЕ В РЕЧИ	82	60
04.03.01	ИМЯ ПРИЛАГАТЕЛЬНОЕ. ЗНАЧЕНИЕ И УПОТРЕБЛЕНИЕ В РЕЧИ	88	87
04.05.04	ИЗМЕНЕНИЕ ГЛАГОЛОВ ПО ВРЕМЕНАМ	80	78
05.01.01	РАЗЛИЧЕНИЕ ПРЕДЛОЖЕНИЯ, СЛОВСОЧЕТАНИЯ, СЛОВА (ОСОЗНАНИЕ ИХ СХОДСТВА И РАЗЛИЧИЙ)	87	68
05.04.01	НАХОЖДЕНИЕ ГЛАВНЫХ ЧЛЕНОВ ПРЕДЛОЖЕНИЯ: ПОДЛЕЖАЩЕГО И СКАЗУЕМОГО	87	63
05.06.01	УСТАНОВЛЕНИЕ СВЯЗИ (ПРИ ПОМОЩИ СМЫСЛОВЫХ ВОПРОСОВ) МЕЖДУ СЛОВАМИ В СЛОВСОЧЕТАНИИ И ПРЕДЛОЖЕНИИ	63	50
06.01.01	ФОРМИРОВАНИЕ ОРФОГРАФИЧЕСКОЙ ЗОРКОСТИ. ИСПОЛЬЗОВАНИЕ РАЗНЫХ СПОСОБОВ ВЫБОРА НАПИСАНИЯ В ЗАВИСИМОСТИ ОТ МЕСТА ОРФОГРАММЫ В СЛОВЕ. ИСПОЛЬЗОВАНИЕ ОРФОГРАФИЧЕСКОГО СЛОВАРЯ	79	62
06.20.01	ЗНАКИ ПРЕПИНАНИЯ (ЗАПЯТАЯ) В ПРЕДЛОЖЕНИЯХ С ОДНОРОДНЫМИ ЧЛЕНАМИ	90	70

Средний % выполнения диагн. работы: 81% 66%