

## МОСКОВСКИЙ ЦЕНТР КАЧЕСТВА ОБРАЗОВАНИЯ

## Результаты диагностики учебных достижений обучающихся

Государственное бюджетное общеобразовательное учреждение города Москвы "Школа № 1579"

Дата: 13.12.2017

Предмет: РУССКИЙ ЯЗЫК

Округ: Южный

Школа: ГБОУ Школа № 1579

Класс: 4Л

Фамилия, имя	№ уч.	Вариант	1	2	3	4	5	6	7	8	9	10	11	12	13	14	Балл	% вып.	
	2	8601	3+	1-	1-	1	2	2	1	2	2	1-	1+	4+	2+	1	15	75	
	3	8601	1-	1-	4+	0	1	2	2	N	2	2-	1+	4+	4-	2	12	60	
	4	8602	4+	2+	3-	0	0	2	2	1	2	2-	4+	3+	1+	2	14	70	
	5	8602	4+	2+	2+	1	1	2	2	2	2	4+	4+	3+	1+	1	18	90	
	6	8603	4-	3-	2-	1	0	2	1	0	2	1-	2-	4+	2+	1	9	45	
	7	8601	3+	1-	4+	1	2	2	2	2	2	3+	1+	4+	2+	2	19	95	
	8	8601	3+	3-	1-	0	0	1	2	0	2	1-	2-	4+	3-	0	7	35	
	9	8603	4-	1+	3+	1	2	2	2	2	2	2+	1+	4+	2+	2	19	95	
	10	8604	4-	2-	2+	0	1	1	1	0	2	4-	3-	4-	2-	1	7	35	
	11	8602	3-	3-	2+	1	2	2	2	2	2	4+	4+	3+	1+	2	18	90	
	12	8603	4-	3-	3+	0	0	2	0	1	2	1-	4-	2-	3-	1	7	35	
	13	8604	3+	3+	2+	1	2	2	1	2	2	3+	2+	2+	3+	2	19	95	
	14	8603	2+	2-	3+	1	2	2	2	2	2	2+	1+	4+	2+	2	19	95	
	15	8602	4+	2+	2+	1	2	2	2	2	2	4+	4+	3+	1+	2	20	100	
	16	8603	2+	1+	1-	1	2	2	1	2	2	2+	1+	4+	2+	2	18	90	
	17	8602	4+	2+	3-	1	1	2	2	2	2	4+	4+	3+	1+	2	18	90	
	18	8601	1-	1-	4+	1	2	2	2	2	2	1-	1+	4+	2+	2	17	85	
	19	8604	1-	3+	2+	1	1	1	2	1	2	3+	4-	2+	3+	2	15	75	
	20	8601	4-	1-	4+	1	2	1	1	0	2	1-	4-	4+	4-	N	9	45	
	21	8602	1-	2+	2+	1	1	2	2	2	2	3-	4+	2-	4-	1	14	70	
	22	8604	2-	4-	2+	1	2	1	0	2	2	3+	3-	2+	3+	1	13	65	
	23	8604	3+	3+	2+	1	2	2	1	0	2	3+	2+	2+	3+	2	17	85	
Число учащихся: 22																	Среднее:	14.7	73.6

**Анализ выполнения заданий****Округ:** Южный**Предмет:** РУССКИЙ ЯЗЫК**Школа:** ГБОУ Школа № 1579**Дата:** 13.12.2017**Класс:** 4Д**Вариант:** 8601

Номер задания	Проверяемое знание/умение	Результаты выполнения заданий							Класс	Вся выборка (город)
		номер учащегося по списку класса								
		2	3	7	8	18	20			
1	Различение мягких и твёрдых согласных звуков	1	0	1	1	0	0	1 балл - 50%	1 балл - 54%	
2	Ударение, произношение звуков и сочетаний звуков в соответствии с нормами современного русского литературного языка	0	0	0	0	0	0	1 балл - 0%	1 балл - 51%	
3	Знание алфавита: правильное название букв, знание их последовательности. Использование алфавита при работе со словарями, справочниками, каталогами	0	1	1	0	1	1	1 балл - 67%	1 балл - 60%	
4	Формирование орфографической зоркости. Использование разных способов выбора написания в зависимости от места орфограммы в слове. Использование орфографического словаря	1	0	1	0	1	1	1 балл - 67%	1 балл - 62%	
5	Различение однокоренных слов и различных форм одного и того же слова	2	1	2	0	2	2	2 балла - 67% 1 балл - 17%	2 балла - 51% 1 балл - 22%	
6	Выделение в словах с однозначно выделяемыми морфемами окончания, корня, приставки, суффикса	2	2	2	1	2	1	2 балла - 67% 1 балл - 33%	2 балла - 67% 1 балл - 28%	
7	Имя существительное. Значение и употребление в речи	1	2	2	2	2	1	2 балла - 67% 1 балл - 33%	2 балла - 51% 1 балл - 31%	
8	Формирование орфографической зоркости. Использование разных способов выбора написания в зависимости от места орфограммы в слове. Использование орфографического словаря	2	0	2	0	2	0	2 балла - 50% 1 балл - 0%	2 балла - 46% 1 балл - 21%	
9	Имя прилагательное. Значение и употребление в речи	2	2	2	2	2	2	2 балла - 100% 1 балл - 0%	2 балла - 75% 1 балл - 16%	
10	Установление связи (при помощи смысловых вопросов) между словами в словосочетании и предложении	0	0	1	0	0	0	1 балл - 17%	1 балл - 26%	
11	Знаки препинания (запятая) в предложениях с однородными членами	1	1	1	0	1	0	1 балл - 67%	1 балл - 69%	
12	Изменение глаголов по временам	1	1	1	1	1	1	1 балл - 100%	1 балл - 89%	
13	Нахождение главных членов предложения: подлежащего и сказуемого	1	0	1	0	1	0	1 балл - 50%	1 балл - 75%	
14	Различение предложения, словосочетания, слова (осознание их сходства и различий)	1	2	2	0	2	0	2 балла - 50% 1 балл - 17%	2 балла - 47% 1 балл - 38%	

**Анализ выполнения заданий****Округ:** Южный**Предмет:** РУССКИЙ ЯЗЫК**Школа:** ГБОУ Школа № 1579**Дата:** 13.12.2017**Класс:** 4Д**Вариант:** 8602

Номер задания	Проверяемое знание/умение	Результаты выполнения заданий							
		номер учащегося по списку класса						Класс	Вся выборка (город)
		4	5	11	15	17	21		
1	Различение мягких и твёрдых согласных звуков	1	1	0	1	1	0	1 балл - 67%	1 балл - 57%
2	Ударение, произношение звуков и сочетаний звуков в соответствии с нормами современного русского литературного языка	1	1	0	1	1	1	1 балл - 83%	1 балл - 79%
3	Знание алфавита: правильное название букв, знание их последовательности. Использование алфавита при работе со словарями, справочниками, каталогами	0	1	1	1	0	1	1 балл - 67%	1 балл - 66%
4	Формирование орфографической зоркости. Использование разных способов выбора написания в зависимости от места орфограммы в слове. Использование орфографического словаря	0	1	1	1	1	1	1 балл - 83%	1 балл - 54%
5	Различение однокоренных слов и различных форм одного и того же слова	0	1	2	2	1	1	2 балла - 33% 1 балл - 50%	2 балла - 45% 1 балл - 27%
6	Выделение в словах с однозначно выделяемыми морфемами окончания, корня, приставки, суффикса	2	2	2	2	2	2	2 балла - 100% 1 балл - 0%	2 балла - 67% 1 балл - 29%
7	Имя существительное. Значение и употребление в речи	2	2	2	2	2	2	2 балла - 100% 1 балл - 0%	2 балла - 56% 1 балл - 28%
8	Формирование орфографической зоркости. Использование разных способов выбора написания в зависимости от места орфограммы в слове. Использование орфографического словаря	1	2	2	2	2	2	2 балла - 83% 1 балл - 17%	2 балла - 57% 1 балл - 15%
9	Имя прилагательное. Значение и употребление в речи	2	2	2	2	2	2	2 балла - 100% 1 балл - 0%	2 балла - 83% 1 балл - 11%
10	Установление связи (при помощи смысловых вопросов) между словами в словосочетании и предложении	0	1	1	1	1	0	1 балл - 67%	1 балл - 54%
11	Знаки препинания (запятая) в предложениях с однородными членами	1	1	1	1	1	1	1 балл - 100%	1 балл - 81%
12	Изменение глаголов по временам	1	1	1	1	1	0	1 балл - 83%	1 балл - 69%
13	Нахождение главных членов предложения: подлежащего и сказуемого	1	1	1	1	1	0	1 балл - 83%	1 балл - 47%
14	Различение предложения, словосочетания, слова (осознание их сходства и различий)	2	1	2	2	2	1	2 балла - 67% 1 балл - 33%	2 балла - 43% 1 балл - 40%

**Анализ выполнения заданий****Округ:** Южный**Предмет:** РУССКИЙ ЯЗЫК**Школа:** ГБОУ Школа № 1579**Дата:** 13.12.2017**Класс:** 4Д**Вариант:** 8603

Номер задания	Проверяемое знание/умение	Результаты выполнения заданий						
		номер учащегося по списку класса					Класс	Вся выборка (город)
		6	9	12	14	16		
1	Различение мягких и твёрдых согласных звуков	0	0	0	1	1	1 балл - 40%	1 балл - 50%
2	Ударение, произношение звуков и сочетаний звуков в соответствии с нормами современного русского литературного языка	0	1	0	0	1	1 балл - 40%	1 балл - 45%
3	Знание алфавита: правильное название букв, знание их последовательности. Использование алфавита при работе со словарями, справочниками, каталогами	0	1	1	1	0	1 балл - 60%	1 балл - 65%
4	Формирование орфографической зоркости. Использование разных способов выбора написания в зависимости от места орфограммы в слове. Использование орфографического словаря	1	1	0	1	1	1 балл - 80%	1 балл - 70%
5	Различение однокоренных слов и различных форм одного и того же слова	0	2	0	2	2	2 балла - 60% 1 балл - 0%	2 балла - 48% 1 балл - 18%
6	Выделение в словах с однозначно выделяемыми морфемами окончания, корня, приставки, суффикса	2	2	2	2	2	2 балла - 100% 1 балл - 0%	2 балла - 61% 1 балл - 34%
7	Имя существительное. Значение и употребление в речи	1	2	0	2	1	2 балла - 40% 1 балл - 40%	2 балла - 34% 1 балл - 42%
8	Формирование орфографической зоркости. Использование разных способов выбора написания в зависимости от места орфограммы в слове. Использование орфографического словаря	0	2	1	2	2	2 балла - 60% 1 балл - 20%	2 балла - 50% 1 балл - 27%
9	Имя прилагательное. Значение и употребление в речи	2	2	2	2	2	2 балла - 100% 1 балл - 0%	2 балла - 80% 1 балл - 13%
10	Установление связи (при помощи смысловых вопросов) между словами в словосочетании и предложении	0	1	0	1	1	1 балл - 60%	1 балл - 55%
11	Знаки препинания (запятая) в предложениях с однородными членами	0	1	0	1	1	1 балл - 60%	1 балл - 71%
12	Изменение глаголов по временам	1	1	0	1	1	1 балл - 80%	1 балл - 82%
13	Нахождение главных членов предложения: подлежащего и сказуемого	1	1	0	1	1	1 балл - 80%	1 балл - 64%
14	Различение предложения, словосочетания, слова (осознание их сходства и различий)	1	2	1	2	2	2 балла - 60% 1 балл - 40%	2 балла - 51% 1 балл - 37%

**Анализ выполнения заданий****Округ:** Южный**Предмет:** РУССКИЙ ЯЗЫК**Школа:** ГБОУ Школа № 1579**Дата:** 13.12.2017**Класс:** 4Д**Вариант:** 8604

Номер задания	Проверяемое знание/умение	Результаты выполнения заданий						
		номер учащегося по списку класса					Класс	Вся выборка (город)
		10	13	19	22	23		
1	Различение мягких и твёрдых согласных звуков	0	1	0	0	1	1 балл - 40%	1 балл - 29%
2	Ударение, произношение звуков и сочетаний звуков в соответствии с нормами современного русского литературного языка	0	1	1	0	1	1 балл - 60%	1 балл - 44%
3	Знание алфавита: правильное название букв, знание их последовательности. Использование алфавита при работе со словарями, справочниками, каталогами	1	1	1	1	1	1 балл - 100%	1 балл - 72%
4	Формирование орфографической зоркости. Использование разных способов выбора написания в зависимости от места орфограммы в слове. Использование орфографического словаря	0	1	1	1	1	1 балл - 80%	1 балл - 64%
5	Различение однокоренных слов и различных форм одного и того же слова	1	2	1	2	2	2 балла - 60% 1 балл - 40%	2 балла - 40% 1 балл - 22%
6	Выделение в словах с однозначно выделяемыми морфемами окончания, корня, приставки, суффикса	1	2	1	1	2	2 балла - 40% 1 балл - 60%	2 балла - 44% 1 балл - 50%
7	Имя существительное. Значение и употребление в речи	1	1	2	0	1	2 балла - 20% 1 балл - 60%	2 балла - 24% 1 балл - 43%
8	Формирование орфографической зоркости. Использование разных способов выбора написания в зависимости от места орфограммы в слове. Использование орфографического словаря	0	2	1	2	0	2 балла - 40% 1 балл - 20%	2 балла - 58% 1 балл - 16%
9	Имя прилагательное. Значение и употребление в речи	2	2	2	2	2	2 балла - 100% 1 балл - 0%	2 балла - 86% 1 балл - 8%
10	Установление связи (при помощи смысловых вопросов) между словами в словосочетании и предложении	0	1	1	1	1	1 балл - 80%	1 балл - 68%
11	Знаки препинания (запятая) в предложениях с однородными членами	0	1	0	0	1	1 балл - 40%	1 балл - 59%
12	Изменение глаголов по временам	0	1	1	1	1	1 балл - 80%	1 балл - 74%
13	Нахождение главных членов предложения: подлежащего и сказуемого	0	1	1	1	1	1 балл - 80%	1 балл - 67%
14	Различение предложения, словосочетания, слова (осознание их сходства и различий)	1	2	2	1	2	2 балла - 60% 1 балл - 40%	2 балла - 56% 1 балл - 34%

**Структура знаний/умений учащихся**

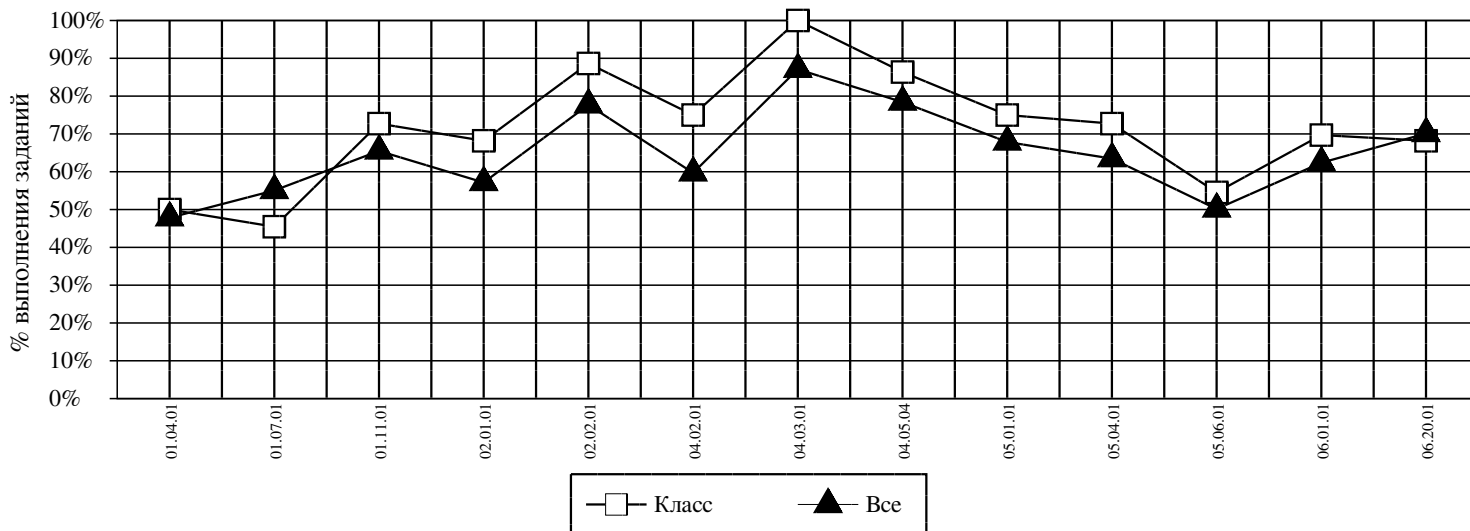
**Округ:** Южный

**Предмет:** РУССКИЙ ЯЗЫК

**Школа:** ГБОУ Школа № 1579

**Дата:** 13.12.2017

**Класс:** 4Л



<i>Код</i>	<i>КЭС</i>	<i>Класс (%)</i>	<i>Все (%)</i>
01.04.01	РАЗЛИЧЕНИЕ МЯГКИХ И ТВЁРДЫХ СОГЛАСНЫХ ЗВУКОВ	50	48
01.07.01	<b>УДАРЕНИЕ, ПРОИЗНОШЕНИЕ ЗВУКОВ И СОЧЕТАНИЙ ЗВУКОВ В СООТВЕТСТВИИ С НОРМАМИ СОВРЕМЕННОГО РУССКОГО ЛИТЕРАТУРНОГО ЯЗЫКА</b>	<b>45</b>	<b>55</b>
01.11.01	ЗНАНИЕ АЛФАВИТА: ПРАВИЛЬНОЕ НАЗВАНИЕ БУКВ, ЗНАНИЕ ИХ ПОСЛЕДОВАТЕЛЬНОСТИ. ИСПОЛЬЗОВАНИЕ АЛФАВИТА ПРИ РАБОТЕ СО СЛОВАРЯМИ, СПРАВОЧНИКАМИ, КАТАЛОГАМИ	73	65
02.01.01	РАЗЛИЧЕНИЕ ОДНОКОРЕННЫХ СЛОВ И РАЗЛИЧНЫХ ФОРМ ОДНОГО И ТОГО ЖЕ СЛОВА	68	57
02.02.01	ВЫДЕЛЕНИЕ В СЛОВАХ С ОДНОЗНАЧНО ВЫДЕЛЯЕМЫМИ МОРФЕМАМИ ОКОНЧАНИЯ, КОРНЯ, ПРИСТАВКИ, СУФФИКСА	89	78
04.02.01	ИМЯ СУЩЕСТВИТЕЛЬНОЕ. ЗНАЧЕНИЕ И УПОТРЕБЛЕНИЕ В РЕЧИ	75	60
04.03.01	ИМЯ ПРИЛАГАТЕЛЬНОЕ. ЗНАЧЕНИЕ И УПОТРЕБЛЕНИЕ В РЕЧИ	100	87
04.05.04	ИЗМЕНЕНИЕ ГЛАГОЛОВ ПО ВРЕМЕНАМ	86	78
05.01.01	РАЗЛИЧЕНИЕ ПРЕДЛОЖЕНИЯ, СЛОВСОЧЕТАНИЯ, СЛОВА (ОСОЗНАНИЕ ИХ СХОДСТВА И РАЗЛИЧИЙ)	75	68
05.04.01	НАХОЖДЕНИЕ ГЛАВНЫХ ЧЛЕНОВ ПРЕДЛОЖЕНИЯ: ПОДЛЕЖАЩЕГО И СКАЗУЕМОГО	73	63
05.06.01	УСТАНОВЛЕНИЕ СВЯЗИ (ПРИ ПОМОЩИ СМЫСЛОВЫХ ВОПРОСОВ) МЕЖДУ СЛОВАМИ В СЛОВСОЧЕТАНИИ И ПРЕДЛОЖЕНИИ	55	50
06.01.01	ФОРМИРОВАНИЕ ОРФОГРАФИЧЕСКОЙ ЗОРКОСТИ. ИСПОЛЬЗОВАНИЕ РАЗНЫХ СПОСОБОВ ВЫБОРА НАПИСАНИЯ В ЗАВИСИМОСТИ ОТ МЕСТА ОРФОГРАММЫ В СЛОВЕ. ИСПОЛЬЗОВАНИЕ ОРФОГРАФИЧЕСКОГО СЛОВАРЯ	70	62
06.20.01	ЗНАКИ ПРЕПИНАНИЯ (ЗАПЯТАЯ) В ПРЕДЛОЖЕНИЯХ С ОДНОРОДНЫМИ ЧЛЕНАМИ	68	70

**Средний % выполнения диагн. работы: 74% 66%**