

## МОСКОВСКИЙ ЦЕНТР КАЧЕСТВА ОБРАЗОВАНИЯ

## Результаты диагностики учебных достижений обучающихся

Государственное бюджетное общеобразовательное учреждение города Москвы "Школа № 1579"

Дата: 13.12.2017

Предмет: РУССКИЙ ЯЗЫК

Округ: Южный

Школа: ГБОУ Школа № 1579

Класс: 4Д

Фамилия, имя	№ уч.	Вариант	1	2	3	4	5	6	7	8	9	10	11	12	13	14	Балл	% вып.	
	1	8604	1-	4-	2+	1	2	0	1	1	2	2-	2+	2+	1-	1	11	55	
	2	8603	2+	1+	3+	1	2	1	2	2	2	2+	1+	4+	2+	2	19	95	
	3	8602	4+	2+	2+	1	2	1	2	2	2	4+	4+	3+	1+	2	19	95	
	4	8603	2+	1+	3+	1	2	1	1	2	2	2+	1+	4+	2+	2	18	90	
	6	8602	3-	3-	2+	1	2	2	2	2	2	4+	4+	3+	1+	2	18	90	
	7	8602	4+	2+	2+	1	2	2	2	2	2	4+	4+	3+	1+	1	19	95	
	9	8604	1-	3+	2+	1	2	1	2	1	2	3+	2+	4-	2-	1	14	70	
	10	8601	3+	4+	4+	0	2	2	2	1	2	1-	1+	4+	2+	2	17	85	
	11	8603	2+	1+	3+	1	2	2	2	2	2	2+	1+	4+	2+	2	20	100	
	12	8603	4-	1+	1-	1	2	1	2	2	2	2+	1+	4+	4-	1	15	75	
	13	8602	4+	2+	3-	1	2	2	2	2	2	4+	4+	3+	1+	2	19	95	
	14	8601	3+	4+	4+	0	2	2	1	0	2	1-	1+	4+	2+	1	14	70	
	15	8602	2-	4-	2+	1	1	2	2	2	2	4+	4+	2-	1+	2	16	80	
	16	8604	1-	3+	2+	1	2	2	1	2	2	3+	1-	2+	3+	2	17	85	
	17	8601	3+	4+	1-	0	2	1	2	2	2	3+	1+	4+	3-	1	15	75	
	18	8601	3+	4+	4+	0	2	2	0	2	2	4-	1+	2-	2+	2	15	75	
	19	8603	2+	1+	3+	1	2	2	2	2	2	2+	1+	4+	2+	1	19	95	
	20	8604	1-	3+	2+	1	2	2	2	2	2	3+	2+	2+	3+	2	19	95	
	21	8604	1-	3+	2+	1	2	1	1	2	2	3+	2+	2+	3+	2	17	85	
	22	8602	4+	2+	2+	0	0	0	1	1	1	3-	2-	3+	4-	2	9	45	
	23	8601	3+	4+	4+	0	2	2	2	2	2	4-	1+	4+	2+	2	18	90	
	24	8604	1-	3+	2+	1	1	1	1	0	2	3+	2+	2+	3+	2	14	70	
	25	8603	2+	1+	3+	1	2	1	0	1	2	2+	1+	4+	2+	2	16	80	
	26	8601	3+	4+	4+	1	1	2	2	2	2	2-	1+	4+	2+	1	17	85	
	27	8602	4+	2+	1-	1	2	2	2	2	2	4+	3-	2-	1+	0	15	75	
	28	8601	3+	4+	4+	0	1	2	2	0	2	4-	1+	4+	2+	2	15	75	
	29	8603	2+	3-	3+	0	1	2	1	2	2	2+	1+	4+	2+	2	16	80	
Число учащихся: 27																	Среднее:	16.3	81.7

**Анализ выполнения заданий****Округ:** Южный**Предмет:** РУССКИЙ ЯЗЫК**Школа:** ГБОУ Школа № 1579**Дата:** 13.12.2017**Класс:** 4Д**Вариант:** 8601

Номер задания	Проверяемое знание/умение	Результаты выполнения заданий								
		номер учащегося по списку класса							Класс	Вся выборка (город)
		10	14	17	18	23	26	28		
1	Различение мягких и твёрдых согласных звуков	1	1	1	1	1	1	1	1 балл - 100%	1 балл - 54%
2	Ударение, произношение звуков и сочетаний звуков в соответствии с нормами современного русского литературного языка	1	1	1	1	1	1	1	1 балл - 100%	1 балл - 51%
3	Знание алфавита: правильное название букв, знание их последовательности. Использование алфавита при работе со словарями, справочниками, каталогами	1	1	0	1	1	1	1	1 балл - 86%	1 балл - 60%
4	Формирование орфографической зоркости. Использование разных способов выбора написания в зависимости от места орфограммы в слове. Использование орфографического словаря	0	0	0	0	0	1	0	1 балл - 14%	1 балл - 62%
5	Различение однокоренных слов и различных форм одного и того же слова	2	2	2	2	2	1	1	2 балла - 71% 1 балл - 29%	2 балла - 51% 1 балл - 22%
6	Выделение в словах с однозначно выделяемыми морфемами окончания, корня, приставки, суффикса	2	2	1	2	2	2	2	2 балла - 86% 1 балл - 14%	2 балла - 67% 1 балл - 28%
7	Имя существительное. Значение и употребление в речи	2	1	2	0	2	2	2	2 балла - 71% 1 балл - 14%	2 балла - 51% 1 балл - 31%
8	Формирование орфографической зоркости. Использование разных способов выбора написания в зависимости от места орфограммы в слове. Использование орфографического словаря	1	0	2	2	2	2	0	2 балла - 57% 1 балл - 14%	2 балла - 46% 1 балл - 21%
9	Имя прилагательное. Значение и употребление в речи	2	2	2	2	2	2	2	2 балла - 100% 1 балл - 0%	2 балла - 75% 1 балл - 16%
10	Установление связи (при помощи смысловых вопросов) между словами в словосочетании и предложении	0	0	1	0	0	0	0	1 балл - 14%	1 балл - 26%
11	Знаки препинания (запятая) в предложениях с однородными членами	1	1	1	1	1	1	1	1 балл - 100%	1 балл - 69%
12	Изменение глаголов по временам	1	1	1	0	1	1	1	1 балл - 86%	1 балл - 89%
13	Нахождение главных членов предложения: подлежащего и сказуемого	1	1	0	1	1	1	1	1 балл - 86%	1 балл - 75%
14	Различение предложения, словосочетания, слова (осознание их сходства и различий)	2	1	1	2	2	1	2	2 балла - 57% 1 балл - 43%	2 балла - 47% 1 балл - 38%

**Анализ выполнения заданий****Округ:** Южный**Предмет:** РУССКИЙ ЯЗЫК**Школа:** ГБОУ Школа № 1579**Дата:** 13.12.2017**Класс:** 4Д**Вариант:** 8602

Номер задания	Проверяемое знание/умение	Результаты выполнения заданий								
		номер учащегося по списку класса							Класс	Вся выборка (город)
		3	6	7	13	15	22	27		
1	Различение мягких и твёрдых согласных звуков	1	0	1	1	0	1	1	1 балл - 71%	1 балл - 57%
2	Ударение, произношение звуков и сочетаний звуков в соответствии с нормами современного русского литературного языка	1	0	1	1	0	1	1	1 балл - 71%	1 балл - 79%
3	Знание алфавита: правильное название букв, знание их последовательности. Использование алфавита при работе со словарями, справочниками, каталогами	1	1	1	0	1	1	0	1 балл - 71%	1 балл - 66%
4	Формирование орфографической зоркости. Использование разных способов выбора написания в зависимости от места орфограммы в слове. Использование орфографического словаря	1	1	1	1	1	0	1	1 балл - 86%	1 балл - 54%
5	Различение однокоренных слов и различных форм одного и того же слова	2	2	2	2	1	0	2	2 балла - 71% 1 балл - 14%	2 балла - 45% 1 балл - 27%
6	Выделение в словах с однозначно выделяемыми морфемами окончания, корня, приставки, суффикса	1	2	2	2	2	0	2	2 балла - 71% 1 балл - 14%	2 балла - 67% 1 балл - 29%
7	Имя существительное. Значение и употребление в речи	2	2	2	2	2	1	2	2 балла - 86% 1 балл - 14%	2 балла - 56% 1 балл - 28%
8	Формирование орфографической зоркости. Использование разных способов выбора написания в зависимости от места орфограммы в слове. Использование орфографического словаря	2	2	2	2	2	1	2	2 балла - 86% 1 балл - 14%	2 балла - 57% 1 балл - 15%
9	Имя прилагательное. Значение и употребление в речи	2	2	2	2	2	1	2	2 балла - 86% 1 балл - 14%	2 балла - 83% 1 балл - 11%
10	Установление связи (при помощи смысловых вопросов) между словами в словосочетании и предложении	1	1	1	1	1	0	1	1 балл - 86%	1 балл - 54%
11	Знаки препинания (запятая) в предложениях с однородными членами	1	1	1	1	1	0	0	1 балл - 71%	1 балл - 81%
12	Изменение глаголов по временам	1	1	1	1	0	1	0	1 балл - 71%	1 балл - 69%
13	Нахождение главных членов предложения: подлежащего и сказуемого	1	1	1	1	1	0	1	1 балл - 86%	1 балл - 47%
14	Различение предложения, словосочетания, слова (осознание их сходства и различий)	2	2	1	2	2	2	0	2 балла - 71% 1 балл - 14%	2 балла - 43% 1 балл - 40%

**Анализ выполнения заданий****Округ:** Южный**Предмет:** РУССКИЙ ЯЗЫК**Школа:** ГБОУ Школа № 1579**Дата:** 13.12.2017**Класс:** 4Д**Вариант:** 8603

Номер задания	Проверяемое знание/умение	Результаты выполнения заданий								
		номер учащегося по списку класса							Класс	Вся выборка (город)
		2	4	11	12	19	25	29		
1	Различение мягких и твёрдых согласных звуков	1	1	1	0	1	1	1	1 балл - 86%	1 балл - 50%
2	Ударение, произношение звуков и сочетаний звуков в соответствии с нормами современного русского литературного языка	1	1	1	1	1	1	0	1 балл - 86%	1 балл - 45%
3	Знание алфавита: правильное название букв, знание их последовательности. Использование алфавита при работе со словарями, справочниками, каталогами	1	1	1	0	1	1	1	1 балл - 86%	1 балл - 65%
4	Формирование орфографической зоркости. Использование разных способов выбора написания в зависимости от места орфограммы в слове. Использование орфографического словаря	1	1	1	1	1	1	0	1 балл - 86%	1 балл - 70%
5	Различение однокоренных слов и различных форм одного и того же слова	2	2	2	2	2	2	1	2 балла - 86% 1 балл - 14%	2 балла - 48% 1 балл - 18%
6	Выделение в словах с однозначно выделяемыми морфемами окончания, корня, приставки, суффикса	1	1	2	1	2	1	2	2 балла - 43% 1 балл - 57%	2 балла - 61% 1 балл - 34%
7	Имя существительное. Значение и употребление в речи	2	1	2	2	2	0	1	2 балла - 57% 1 балл - 29%	2 балла - 34% 1 балл - 42%
8	Формирование орфографической зоркости. Использование разных способов выбора написания в зависимости от места орфограммы в слове. Использование орфографического словаря	2	2	2	2	2	1	2	2 балла - 86% 1 балл - 14%	2 балла - 50% 1 балл - 27%
9	Имя прилагательное. Значение и употребление в речи	2	2	2	2	2	2	2	2 балла - 100% 1 балл - 0%	2 балла - 80% 1 балл - 13%
10	Установление связи (при помощи смысловых вопросов) между словами в словосочетании и предложении	1	1	1	1	1	1	1	1 балл - 100%	1 балл - 55%
11	Знаки препинания (запятая) в предложениях с однородными членами	1	1	1	1	1	1	1	1 балл - 100%	1 балл - 71%
12	Изменение глаголов по временам	1	1	1	1	1	1	1	1 балл - 100%	1 балл - 82%
13	Нахождение главных членов предложения: подлежащего и сказуемого	1	1	1	0	1	1	1	1 балл - 86%	1 балл - 64%
14	Различение предложения, словосочетания, слова (осознание их сходства и различий)	2	2	2	1	1	2	2	2 балла - 71% 1 балл - 29%	2 балла - 51% 1 балл - 37%

**Анализ выполнения заданий****Округ:** Южный**Предмет:** РУССКИЙ ЯЗЫК**Школа:** ГБОУ Школа № 1579**Дата:** 13.12.2017**Класс:** 4Д**Вариант:** 8604

Номер задания	Проверяемое знание/умение	Результаты выполнения заданий							Класс	Вся выборка (город)
		номер учащегося по списку класса								
		1	9	16	20	21	24			
1	Различение мягких и твёрдых согласных звуков	0	0	0	0	0	0	1 балл - 0%	1 балл - 29%	
2	Ударение, произношение звуков и сочетаний звуков в соответствии с нормами современного русского литературного языка	0	1	1	1	1	1	1 балл - 83%	1 балл - 44%	
3	Знание алфавита: правильное название букв, знание их последовательности. Использование алфавита при работе со словарями, справочниками, каталогами	1	1	1	1	1	1	1 балл - 100%	1 балл - 72%	
4	Формирование орфографической зоркости. Использование разных способов выбора написания в зависимости от места орфограммы в слове. Использование орфографического словаря	1	1	1	1	1	1	1 балл - 100%	1 балл - 64%	
5	Различение однокоренных слов и различных форм одного и того же слова	2	2	2	2	2	1	2 балла - 83% 1 балл - 17%	2 балла - 40% 1 балл - 22%	
6	Выделение в словах с однозначно выделяемыми морфемами окончания, корня, приставки, суффикса	0	1	2	2	1	1	2 балла - 33% 1 балл - 50%	2 балла - 44% 1 балл - 50%	
7	Имя существительное. Значение и употребление в речи	1	2	1	2	1	1	2 балла - 33% 1 балл - 67%	2 балла - 24% 1 балл - 43%	
8	Формирование орфографической зоркости. Использование разных способов выбора написания в зависимости от места орфограммы в слове. Использование орфографического словаря	1	1	2	2	2	0	2 балла - 50% 1 балл - 33%	2 балла - 58% 1 балл - 16%	
9	Имя прилагательное. Значение и употребление в речи	2	2	2	2	2	2	2 балла - 100% 1 балл - 0%	2 балла - 86% 1 балл - 8%	
10	Установление связи (при помощи смысловых вопросов) между словами в словосочетании и предложении	0	1	1	1	1	1	1 балл - 83%	1 балл - 68%	
11	Знаки препинания (запятая) в предложениях с однородными членами	1	1	0	1	1	1	1 балл - 83%	1 балл - 59%	
12	Изменение глаголов по временам	1	0	1	1	1	1	1 балл - 83%	1 балл - 74%	
13	Нахождение главных членов предложения: подлежащего и сказуемого	0	0	1	1	1	1	1 балл - 67%	1 балл - 67%	
14	Различение предложения, словосочетания, слова (осознание их сходства и различий)	1	1	2	2	2	2	2 балла - 67% 1 балл - 33%	2 балла - 56% 1 балл - 34%	

**Структура знаний/умений учащихся**

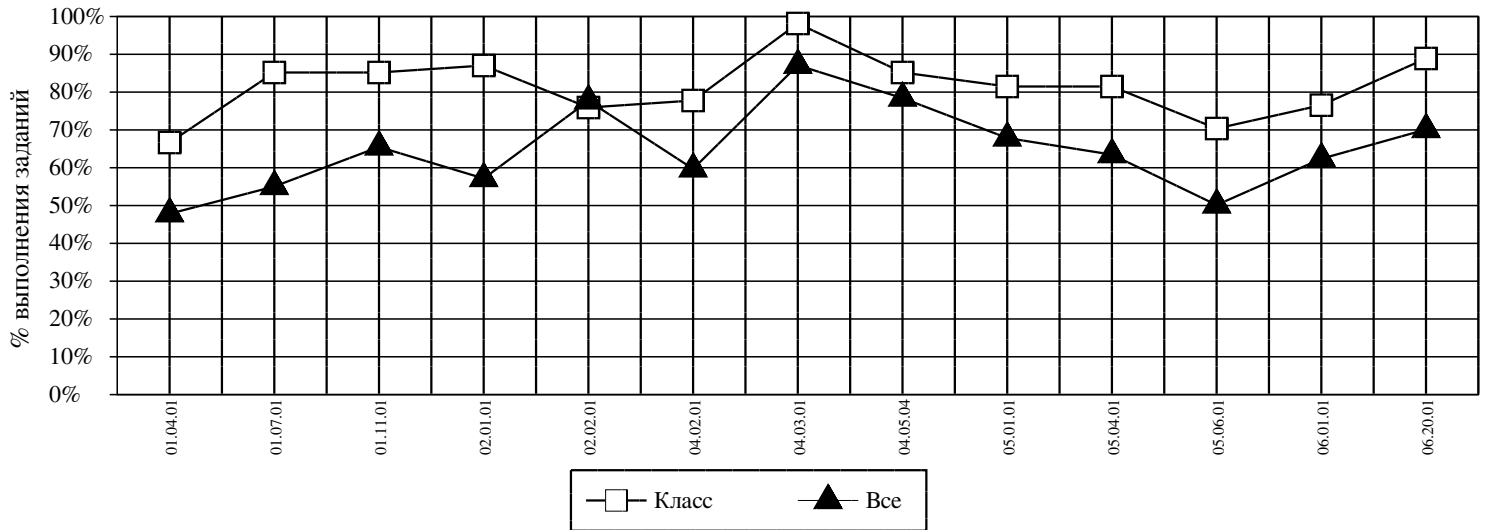
**Округ: Южный**

**Предмет: РУССКИЙ ЯЗЫК**

**Школа: ГБОУ Школа № 1579**

**Дата: 13.12.2017**

**Класс: 4Д**



<i>Код</i>	<i>КЭС</i>	<i>Класс (%)</i>	<i>Все (%)</i>
01.04.01	РАЗЛИЧЕНИЕ МЯГКИХ И ТВЁРДЫХ СОГЛАСНЫХ ЗВУКОВ	67	48
01.07.01	УДАРЕНИЕ, ПРОИЗНОШЕНИЕ ЗВУКОВ И СОЧЕТАНИЙ ЗВУКОВ В СООТВЕТСТВИИ С НОРМАМИ СОВРЕМЕННОГО РУССКОГО ЛИТЕРАТУРНОГО ЯЗЫКА	85	55
01.11.01	ЗНАНИЕ АЛФАВИТА: ПРАВИЛЬНОЕ НАЗВАНИЕ БУКВ, ЗНАНИЕ ИХ ПОСЛЕДОВАТЕЛЬНОСТИ. ИСПОЛЬЗОВАНИЕ АЛФАВИТА ПРИ РАБОТЕ СО СЛОВАРЯМИ, СПРАВОЧНИКАМИ, КАТАЛОГАМИ	85	65
02.01.01	РАЗЛИЧЕНИЕ ОДНОКОРЕННЫХ СЛОВ И РАЗЛИЧНЫХ ФОРМ ОДНОГО И ТОГО ЖЕ СЛОВА	87	57
02.02.01	ВЫДЕЛЕНИЕ В СЛОВАХ С ОДНОЗНАЧНО ВЫДЕЛЯЕМЫМИ МОРФЕМАМИ ОКОНЧАНИЯ, КОРНЯ, ПРИСТАВКИ, СУФФИКСА	76	78
04.02.01	ИМЯ СУЩЕСТВИТЕЛЬНОЕ. ЗНАЧЕНИЕ И УПОТРЕБЛЕНИЕ В РЕЧИ	78	60
04.03.01	ИМЯ ПРИЛАГАТЕЛЬНОЕ. ЗНАЧЕНИЕ И УПОТРЕБЛЕНИЕ В РЕЧИ	98	87
04.05.04	ИЗМЕНЕНИЕ ГЛАГОЛОВ ПО ВРЕМЕНАМ	85	78
05.01.01	РАЗЛИЧЕНИЕ ПРЕДЛОЖЕНИЯ, СЛОВСОЧЕТАНИЯ, СЛОВА (ОСОЗНАНИЕ ИХ СХОДСТВА И РАЗЛИЧИЙ)	81	68
05.04.01	НАХОЖДЕНИЕ ГЛАВНЫХ ЧЛЕНОВ ПРЕДЛОЖЕНИЯ: ПОДЛЕЖАЩЕГО И СКАЗУЕМОГО	81	63
05.06.01	УСТАНОВЛЕНИЕ СВЯЗИ (ПРИ ПОМОЩИ СМЫСЛОВЫХ ВОПРОСОВ) МЕЖДУ СЛОВАМИ В СЛОВСОЧЕТАНИИ И ПРЕДЛОЖЕНИИ	70	50
06.01.01	ФОРМИРОВАНИЕ ОРФОГРАФИЧЕСКОЙ ЗОРКОСТИ. ИСПОЛЬЗОВАНИЕ РАЗНЫХ СПОСОБОВ ВЫБОРА НАПИСАНИЯ В ЗАВИСИМОСТИ ОТ МЕСТА ОРФОГРАММЫ В СЛОВЕ. ИСПОЛЬЗОВАНИЕ ОРФОГРАФИЧЕСКОГО СЛОВАРЯ	77	62
06.20.01	ЗНАКИ ПРЕПИНАНИЯ (ЗАПЯТАЯ) В ПРЕДЛОЖЕНИЯХ С ОДНОРОДНЫМИ ЧЛЕНАМИ	89	70

**Средний % выполнения диагн. работы: 82% 66%**