

## МОСКОВСКИЙ ЦЕНТР КАЧЕСТВА ОБРАЗОВАНИЯ

## Результаты диагностики учебных достижений обучающихся

Государственное бюджетное общеобразовательное учреждение города Москвы "Школа № 1579"

Дата: 16.11.2017

Предмет: РУССКИЙ ЯЗЫК

Округ: Южный

Школа: ГБОУ Школа № 1579

Класс: 10И

Фамилия, имя	№ уч.	Вариант	1	2	3	4	5	6	7	8	9	10	11	12	13	14	15	16.K1	16.K2	Балл	% вып.	
	1	8609	1-	1	1-	2+	1	1	N	1	0	0	1	1	0	0	1	0	1	9	53	
	4	8605	4+	0	4+	N-	1	0	1	1	0	1	0	0	N	N	N	1	1	8	47	
	6	8603	3+	1	4+	2+	1	1	1	1	1	1	0	1	1	0	1	1	1	15	88	
	7	8606	3+	1	4+	3+	1	1	1	1	1	1	1	1	0	1	1	0	1	15	88	
	8	8603	3+	1	4+	2+	1	1	1	1	1	1	0	0	0	1	1	1	1	14	82	
	9	8608	3+	1	3-	2+	1	1	0	1	0	1	1	1	0	1	0	1	0	11	65	
	10	8607	4+	1	3+	3-	0	0	1	1	1	0	1	1	0	0	1	0	0	9	53	
	11	8603	3+	0	4+	3-	1	1	1	1	1	1	0	1	0	1	1	1	0	12	71	
	12	8607	4+	1	3+	2+	1	0	1	1	1	0	1	0	0	0	1	0	0	10	59	
	14	8601	2-	0	2-	3-	1	0	1	1	1	0	1	1	0	0	0	0	1	7	41	
	15	8602	1+	0	1-	2+	1	1	1	1	0	0	1	0	0	0	1	0	1	9	53	
	16	8604	3+	1	3+	2+	1	0	1	0	1	1	1	0	0	1	1	1	1	13	76	
	17	8606	3+	1	4+	3+	1	1	1	0	0	1	0	0	1	1	1	0	0	11	65	
	18	8601	3+	1	4+	2+	1	1	0	1	1	1	1	1	1	1	0	0	1	14	82	
	19	8610	1+	1	4+	2+	1	1	1	1	1	1	1	1	1	1	1	0	1	16	94	
	20	8602	3-	1	1-	2+	1	1	0	1	0	1	1	1	0	0	1	1	1	11	65	
	21	8601	2-	1	4+	2+	1	1	0	1	1	1	1	1	1	1	1	0	1	14	82	
	22	8605	4+	1	4+	3+	1	1	1	1	1	1	1	1	0	0	1	0	0	13	76	
	23	8608	3+	1	3-	2+	1	1	0	1	1	1	1	0	0	1	1	0	1	12	71	
	24	8602	3-	1	1-	2+	1	1	1	1	1	1	1	0	0	1	1	0	0	11	65	
	25	8610	1+	1	4+	1-	1	N	1	1	1	0	1	1	0	1	1	0	1	12	71	
	26	8609	1-	1	2-	1-	1	0	0	1	0	0	0	1	0	0	0	0	0	4	24	
	27	8604	4-	0	3+	1-	0	1	0	0	0	0	0	0	0	0	0	N	N	2	12	
	28	8604	3+	1	3+	2+	1	0	1	1	1	0	1	0	1	0	1	0	1	12	71	
	29	8606	3+	1	4+	3+	1	1	1	1	1	1	0	1	1	1	1	1	1	16	94	
	30	8605	4+	0	4+	3+	1	1	1	1	1	1	1	1	0	1	1	1	1	15	88	
Число учащихся: 26																			Среднее:		11.3	66.7

**Анализ выполнения заданий****Округ:** Южный**Предмет:** РУССКИЙ ЯЗЫК**Школа:** ГБОУ Школа № 1579**Дата:** 16.11.2017**Класс:** 10И**Вариант:** 8601

Номер задания	Проверяемое знание/умение	Результаты выполнения заданий				
		номер учащегося по списку класса			Класс	Вся выборка (город)
		14	18	21		
1	Смысловая связь между предложениями текста	0	1	0	1 балл - 33%	1 балл - 69%
2	Содержание изложения (ИК1)	0	1	1	1 балл - 67%	1 балл - 77%
3	Информационная обработка текстов различных стилей и жанров	0	1	1	1 балл - 67%	1 балл - 65%
4	Выразительные средства лексики и фразеологии	0	1	1	1 балл - 67%	1 балл - 65%
5	Правописание слов с орфограммами в приставках и после приставок (обобщение)	1	1	1	1 балл - 100%	1 балл - 90%
6	Н/НН в суффиксах различных частей речи. Обобщение	0	1	1	1 балл - 67%	1 балл - 74%
7	Лексическая синонимия	1	0	0	1 балл - 33%	1 балл - 28%
8	Грамматическая синонимия синтаксических конструкций в тексте	1	1	1	1 балл - 100%	1 балл - 85%
9	Грамматическая основа предложения	1	1	1	1 балл - 100%	1 балл - 70%
10	Обособленные члены предложения	0	1	1	1 балл - 67%	1 балл - 59%
11	Пунктуационный анализ предложений с вводными конструкциями, обращениями, междометиями	1	1	1	1 балл - 100%	1 балл - 85%
12	Грамматическая основа предложения	1	1	1	1 балл - 100%	1 балл - 63%
13	Пунктуационный анализ сложноподчинённого предложения	0	1	1	1 балл - 67%	1 балл - 25%
14	Сложное предложение с несколькими придаточными	0	1	1	1 балл - 67%	1 балл - 67%
15	Сложное предложение с разными видами связи между частями	0	0	1	1 балл - 33%	1 балл - 48%
16.K1	Определение темы и/или основной мысли текста	0	0	0	1 балл - 0%	1 балл - 28%
16.K2	Определение темы и/или основной мысли текста	1	1	1	1 балл - 100%	1 балл - 55%

**Анализ выполнения заданий****Округ:** Южный**Предмет:** РУССКИЙ ЯЗЫК**Школа:** ГБОУ Школа № 1579**Дата:** 16.11.2017**Класс:** 10И**Вариант:** 8602

Номер задания	Проверяемое знание/умение	Результаты выполнения заданий				
		номер учащегося по списку класса			Класс	Вся выборка (город)
		15	20	24		
1	Смысловая связь между предложениями текста	1	0	0	1 балл - 33%	1 балл - 75%
2	Содержание изложения (ИК1)	0	1	1	1 балл - 67%	1 балл - 81%
3	Информационная обработка текстов различных стилей и жанров	0	0	0	1 балл - 0%	1 балл - 43%
4	Выразительные средства лексики и фразеологии	1	1	1	1 балл - 100%	1 балл - 96%
5	Правописание слов с орфограммами в приставках и после приставок (обобщение)	1	1	1	1 балл - 100%	1 балл - 92%
6	Н/НН в суффиксах различных частей речи. Обобщение	1	1	1	1 балл - 100%	1 балл - 87%
7	Лексическая синонимия	1	0	1	1 балл - 67%	1 балл - 49%
8	Грамматическая синонимия синтаксических конструкций в тексте	1	1	1	1 балл - 100%	1 балл - 96%
9	Грамматическая основа предложения	0	0	1	1 балл - 33%	1 балл - 62%
10	Обособленные члены предложения	0	1	1	1 балл - 67%	1 балл - 70%
11	Пунктуационный анализ предложений с вводными конструкциями, обращениями, междометиями	1	1	1	1 балл - 100%	1 балл - 95%
12	Грамматическая основа предложения	0	1	0	1 балл - 33%	1 балл - 92%
13	Пунктуационный анализ сложноподчинённого предложения	0	0	0	1 балл - 0%	1 балл - 9%
14	Сложное предложение с несколькими придаточными	0	0	1	1 балл - 33%	1 балл - 44%
15	Сложное предложение с разными видами связи между частями	1	1	1	1 балл - 100%	1 балл - 63%
16.K1	Определение темы и/или основной мысли текста	0	1	0	1 балл - 33%	1 балл - 54%
16.K2	Определение темы и/или основной мысли текста	1	1	0	1 балл - 67%	1 балл - 53%

**Анализ выполнения заданий****Округ:** Южный**Предмет:** РУССКИЙ ЯЗЫК**Школа:** ГБОУ Школа № 1579**Дата:** 16.11.2017**Класс:** 10И**Вариант:** 8603

Номер задания	Проверяемое знание/умение	Результаты выполнения заданий				
		номер учащегося по списку класса			Класс	Вся выборка (город)
		6	8	11		
1	Смысловая связь между предложениями текста	1	1	1	1 балл - 100%	1 балл - 86%
2	Содержание изложения (ИК1)	1	1	0	1 балл - 67%	1 балл - 83%
3	Информационная обработка текстов различных стилей и жанров	1	1	1	1 балл - 100%	1 балл - 99%
4	Выразительные средства лексики и фразеологии	1	1	0	1 балл - 67%	1 балл - 81%
5	Правописание слов с орфограммами в приставках и после приставок (обобщение)	1	1	1	1 балл - 100%	1 балл - 92%
6	Н/НН в суффиксах различных частей речи. Обобщение	1	1	1	1 балл - 100%	1 балл - 86%
7	Лексическая синонимия	1	1	1	1 балл - 100%	1 балл - 95%
8	Грамматическая синонимия синтаксических конструкций в тексте	1	1	1	1 балл - 100%	1 балл - 88%
9	Грамматическая основа предложения	1	1	1	1 балл - 100%	1 балл - 77%
10	Обособленные члены предложения	1	1	1	1 балл - 100%	1 балл - 75%
11	Пунктуационный анализ предложений с вводными конструкциями, обращениями, междометиями	0	0	0	1 балл - 0%	1 балл - 39%
12	Грамматическая основа предложения	1	0	1	1 балл - 67%	1 балл - 91%
13	Пунктуационный анализ сложноподчинённого предложения	1	0	0	1 балл - 33%	1 балл - 42%
14	Сложное предложение с несколькими придаточными	0	1	1	1 балл - 67%	1 балл - 81%
15	Сложное предложение с разными видами связи между частями	1	1	1	1 балл - 100%	1 балл - 74%
16.K1	Определение темы и/или основной мысли текста	1	1	1	1 балл - 100%	1 балл - 56%
16.K2	Определение темы и/или основной мысли текста	1	1	0	1 балл - 67%	1 балл - 54%

**Анализ выполнения заданий****Округ:** Южный**Предмет:** РУССКИЙ ЯЗЫК**Школа:** ГБОУ Школа № 1579**Дата:** 16.11.2017**Класс:** 10И**Вариант:** 8604

Номер задания	Проверяемое знание/умение	Результаты выполнения заданий				
		номер учащегося по списку класса			Класс	Вся выборка (город)
		16	27	28		
1	Смысловая связь между предложениями текста	1	0	1	1 балл - 67%	1 балл - 79%
2	Содержание изложения (ИК1)	1	0	1	1 балл - 67%	1 балл - 85%
3	Информационная обработка текстов различных стилей и жанров	1	1	1	1 балл - 100%	1 балл - 92%
4	Выразительные средства лексики и фразеологии	1	0	1	1 балл - 67%	1 балл - 50%
5	Правописание слов с орфограммами в приставках и после приставок (обобщение)	1	0	1	1 балл - 67%	1 балл - 60%
6	Н/НН в суффиксах различных частей речи. Обобщение	0	1	0	1 балл - 33%	1 балл - 14%
7	Лексическая синонимия	1	0	1	1 балл - 67%	1 балл - 56%
8	Грамматическая синонимия синтаксических конструкций в тексте	0	0	1	1 балл - 33%	1 балл - 89%
9	Грамматическая основа предложения	1	0	1	1 балл - 67%	1 балл - 80%
10	Обособленные члены предложения	1	0	0	1 балл - 33%	1 балл - 40%
11	Пунктуационный анализ предложений с вводными конструкциями, обращениями, междометиями	1	0	1	1 балл - 67%	1 балл - 72%
12	Грамматическая основа предложения	0	0	0	1 балл - 0%	1 балл - 64%
13	Пунктуационный анализ сложноподчинённого предложения	0	0	1	1 балл - 33%	1 балл - 38%
14	Сложное предложение с несколькими придаточными	1	0	0	1 балл - 33%	1 балл - 57%
15	Сложное предложение с разными видами связи между частями	1	0	1	1 балл - 67%	1 балл - 65%
16.K1	Определение темы и/или основной мысли текста	1	0	0	1 балл - 33%	1 балл - 27%
16.K2	Определение темы и/или основной мысли текста	1	0	1	1 балл - 67%	1 балл - 55%

**Анализ выполнения заданий****Округ:** Южный**Предмет:** РУССКИЙ ЯЗЫК**Школа:** ГБОУ Школа № 1579**Дата:** 16.11.2017**Класс:** 10И**Вариант:** 8605

Номер задания	Проверяемое знание/умение	Результаты выполнения заданий				
		номер учащегося по списку класса			Класс	Вся выборка (город)
		4	22	30		
1	Смысловая связь между предложениями текста	1	1	1	1 балл - 100%	1 балл - 93%
2	Содержание изложения (ИК1)	0	1	0	1 балл - 33%	1 балл - 80%
3	Информационная обработка текстов различных стилей и жанров	1	1	1	1 балл - 100%	1 балл - 96%
4	Выразительные средства лексики и фразеологии	0	1	1	1 балл - 67%	1 балл - 94%
5	Правописание слов с орфограммами в приставках и после приставок (обобщение)	1	1	1	1 балл - 100%	1 балл - 89%
6	Н/НН в суффиксах различных частей речи. Обобщение	0	1	1	1 балл - 67%	1 балл - 84%
7	Лексическая синонимия	1	1	1	1 балл - 100%	1 балл - 84%
8	Грамматическая синонимия синтаксических конструкций в тексте	1	1	1	1 балл - 100%	1 балл - 95%
9	Грамматическая основа предложения	0	1	1	1 балл - 67%	1 балл - 71%
10	Обособленные члены предложения	1	1	1	1 балл - 100%	1 балл - 73%
11	Пунктуационный анализ предложений с вводными конструкциями, обращениями, междометиями	0	1	1	1 балл - 67%	1 балл - 54%
12	Грамматическая основа предложения	0	1	1	1 балл - 67%	1 балл - 88%
13	Пунктуационный анализ сложноподчинённого предложения	0	0	0	1 балл - 0%	1 балл - 38%
14	Сложное предложение с несколькими придаточными	0	0	1	1 балл - 33%	1 балл - 63%
15	Сложное предложение с разными видами связи между частями	0	1	1	1 балл - 67%	1 балл - 91%
16.K1	Определение темы и/или основной мысли текста	1	0	1	1 балл - 67%	1 балл - 41%
16.K2	Определение темы и/или основной мысли текста	1	0	1	1 балл - 67%	1 балл - 54%

**Анализ выполнения заданий****Округ:** Южный**Предмет:** РУССКИЙ ЯЗЫК**Школа:** ГБОУ Школа № 1579**Дата:** 16.11.2017**Класс:** 10И**Вариант:** 8606

Номер задания	Проверяемое знание/умение	Результаты выполнения заданий				
		номер учащегося по списку класса			Класс	Вся выборка (город)
		7	17	29		
1	Смысловая связь между предложениями текста	1	1	1	1 балл - 100%	1 балл - 83%
2	Содержание изложения (ИК1)	1	1	1	1 балл - 100%	1 балл - 80%
3	Информационная обработка текстов различных стилей и жанров	1	1	1	1 балл - 100%	1 балл - 96%
4	Выразительные средства лексики и фразеологии	1	1	1	1 балл - 100%	1 балл - 94%
5	Правописание слов с орфограммами в приставках и после приставок (обобщение)	1	1	1	1 балл - 100%	1 балл - 89%
6	Н/НН в суффиксах различных частей речи. Обобщение	1	1	1	1 балл - 100%	1 балл - 84%
7	Лексическая синонимия	1	1	1	1 балл - 100%	1 балл - 85%
8	Грамматическая синонимия синтаксических конструкций в тексте	1	0	1	1 балл - 67%	1 балл - 94%
9	Грамматическая основа предложения	1	0	1	1 балл - 67%	1 балл - 71%
10	Обособленные члены предложения	1	1	1	1 балл - 100%	1 балл - 73%
11	Пунктуационный анализ предложений с вводными конструкциями, обращениями, междометиями	1	0	0	1 балл - 33%	1 балл - 53%
12	Грамматическая основа предложения	1	0	1	1 балл - 67%	1 балл - 88%
13	Пунктуационный анализ сложноподчинённого предложения	0	1	1	1 балл - 67%	1 балл - 38%
14	Сложное предложение с несколькими придаточными	1	1	1	1 балл - 100%	1 балл - 63%
15	Сложное предложение с разными видами связи между частями	1	1	1	1 балл - 100%	1 балл - 91%
16.K1	Определение темы и/или основной мысли текста	0	0	1	1 балл - 33%	1 балл - 39%
16.K2	Определение темы и/или основной мысли текста	1	0	1	1 балл - 67%	1 балл - 53%

**Анализ выполнения заданий****Округ:** Южный**Предмет:** РУССКИЙ ЯЗЫК**Школа:** ГБОУ Школа № 1579**Дата:** 16.11.2017**Класс:** 10И**Вариант:** 8607

Номер задания	Проверяемое знание/умение	Результаты выполнения заданий			
		номер учащегося по списку класса		Класс	Вся выборка (город)
		10	12		
1	Смысловая связь между предложениями текста	1	1	1 балл - 100%	1 балл - 89%
2	Содержание изложения (ИК1)	1	1	1 балл - 100%	1 балл - 82%
3	Информационная обработка текстов различных стилей и жанров	1	1	1 балл - 100%	1 балл - 91%
4	Выразительные средства лексики и фразеологии	0	1	1 балл - 50%	1 балл - 51%
5	Правописание слов с орфограммами в приставках и после приставок (обобщение)	0	1	1 балл - 50%	1 балл - 58%
6	Н/НН в суффиксах различных частей речи. Обобщение	0	0	1 балл - 0%	1 балл - 10%
7	Лексическая синонимия	1	1	1 балл - 100%	1 балл - 53%
8	Грамматическая синонимия синтаксических конструкций в тексте	1	1	1 балл - 100%	1 балл - 88%
9	Грамматическая основа предложения	1	1	1 балл - 100%	1 балл - 77%
10	Обособленные члены предложения	0	0	1 балл - 0%	1 балл - 36%
11	Пунктуационный анализ предложений с вводными конструкциями, обращениями, междометиями	1	1	1 балл - 100%	1 балл - 69%
12	Грамматическая основа предложения	1	0	1 балл - 50%	1 балл - 66%
13	Пунктуационный анализ сложноподчинённого предложения	0	0	1 балл - 0%	1 балл - 34%
14	Сложное предложение с несколькими придаточными	0	0	1 балл - 0%	1 балл - 55%
15	Сложное предложение с разными видами связи между частями	1	1	1 балл - 100%	1 балл - 61%
16.K1	Определение темы и/или основной мысли текста	0	0	1 балл - 0%	1 балл - 28%
16.K2	Определение темы и/или основной мысли текста	0	0	1 балл - 0%	1 балл - 53%



**Анализ выполнения заданий****Округ:** Южный**Предмет:** РУССКИЙ ЯЗЫК**Школа:** ГБОУ Школа № 1579**Дата:** 16.11.2017**Класс:** 10И**Вариант:** 8608

Номер задания	Проверяемое знание/умение	Результаты выполнения заданий			
		номер учащегося по списку класса		Класс	Вся выборка (город)
		9	23		
1	Смысловая связь между предложениями текста	1	1	1 балл - 100%	1 балл - 78%
2	Содержание изложения (ИК1)	1	1	1 балл - 100%	1 балл - 83%
3	Информационная обработка текстов различных стилей и жанров	0	0	1 балл - 0%	1 балл - 65%
4	Выразительные средства лексики и фразеологии	1	1	1 балл - 100%	1 балл - 63%
5	Правописание слов с орфограммами в приставках и после приставок (обобщение)	1	1	1 балл - 100%	1 балл - 90%
6	Н/НН в суффиксах различных частей речи. Обобщение	1	1	1 балл - 100%	1 балл - 71%
7	Лексическая синонимия	0	0	1 балл - 0%	1 балл - 28%
8	Грамматическая синонимия синтаксических конструкций в тексте	1	1	1 балл - 100%	1 балл - 83%
9	Грамматическая основа предложения	0	1	1 балл - 50%	1 балл - 68%
10	Обособленные члены предложения	1	1	1 балл - 100%	1 балл - 59%
11	Пунктуационный анализ предложений с вводными конструкциями, обращениями, междометиями	1	1	1 балл - 100%	1 балл - 83%
12	Грамматическая основа предложения	1	0	1 балл - 50%	1 балл - 64%
13	Пунктуационный анализ сложноподчинённого предложения	0	0	1 балл - 0%	1 балл - 22%
14	Сложное предложение с несколькими придаточными	1	1	1 балл - 100%	1 балл - 70%
15	Сложное предложение с разными видами связи между частями	0	1	1 балл - 50%	1 балл - 46%
16.K1	Определение темы и/или основной мысли текста	1	0	1 балл - 50%	1 балл - 27%
16.K2	Определение темы и/или основной мысли текста	0	1	1 балл - 50%	1 балл - 53%

**Анализ выполнения заданий****Округ:** Южный**Предмет:** РУССКИЙ ЯЗЫК**Школа:** ГБОУ Школа № 1579**Дата:** 16.11.2017**Класс:** 10И**Вариант:** 8609

Номер задания	Проверяемое знание/умение	Результаты выполнения заданий			
		номер учащегося по списку класса		Класс	Вся выборка (город)
		1	26		
1	Смысловая связь между предложениями текста	0	0	1 балл - 0%	1 балл - 64%
2	Содержание изложения (ИК1)	1	1	1 балл - 100%	1 балл - 75%
3	Информационная обработка текстов различных стилей и жанров	0	0	1 балл - 0%	1 балл - 43%
4	Выразительные средства лексики и фразеологии	1	0	1 балл - 50%	1 балл - 95%
5	Правописание слов с орфограммами в приставках и после приставок (обобщение)	1	1	1 балл - 100%	1 балл - 92%
6	Н/НН в суффиксах различных частей речи. Обобщение	1	0	1 балл - 50%	1 балл - 86%
7	Лексическая синонимия	0	0	1 балл - 0%	1 балл - 45%
8	Грамматическая синонимия синтаксических конструкций в тексте	1	1	1 балл - 100%	1 балл - 95%
9	Грамматическая основа предложения	0	0	1 балл - 0%	1 балл - 60%
10	Обособленные члены предложения	0	0	1 балл - 0%	1 балл - 70%
11	Пунктуационный анализ предложений с вводными конструкциями, обращениями, междометиями	1	0	1 балл - 50%	1 балл - 94%
12	Грамматическая основа предложения	1	1	1 балл - 100%	1 балл - 91%
13	Пунктуационный анализ сложноподчинённого предложения	0	0	1 балл - 0%	1 балл - 7%
14	Сложное предложение с несколькими придаточными	0	0	1 балл - 0%	1 балл - 41%
15	Сложное предложение с разными видами связи между частями	1	0	1 балл - 50%	1 балл - 63%
16.K1	Определение темы и/или основной мысли текста	0	0	1 балл - 0%	1 балл - 51%
16.K2	Определение темы и/или основной мысли текста	1	0	1 балл - 50%	1 балл - 49%

**Анализ выполнения заданий****Округ:** Южный**Предмет:** РУССКИЙ ЯЗЫК**Школа:** ГБОУ Школа № 1579**Дата:** 16.11.2017**Класс:** 10И**Вариант:** 8610

Номер задания	Проверяемое знание/умение	Результаты выполнения заданий			
		номер учащегося по списку класса		Класс	Вся выборка (город)
		19	25		
1	Смысловая связь между предложениями текста	1	1	1 балл - 100%	1 балл - 69%
2	Содержание изложения (ИК1)	1	1	1 балл - 100%	1 балл - 76%
3	Информационная обработка текстов различных стилей и жанров	1	1	1 балл - 100%	1 балл - 99%
4	Выразительные средства лексики и фразеологии	1	0	1 балл - 50%	1 балл - 79%
5	Правописание слов с орфограммами в приставках и после приставок (обобщение)	1	1	1 балл - 100%	1 балл - 91%
6	Н/НН в суффиксах различных частей речи. Обобщение	1	0	1 балл - 50%	1 балл - 84%
7	Лексическая синонимия	1	1	1 балл - 100%	1 балл - 94%
8	Грамматическая синонимия синтаксических конструкций в тексте	1	1	1 балл - 100%	1 балл - 88%
9	Грамматическая основа предложения	1	1	1 балл - 100%	1 балл - 75%
10	Обособленные члены предложения	1	0	1 балл - 50%	1 балл - 71%
11	Пунктуационный анализ предложений с вводными конструкциями, обращениями, междометиями	1	1	1 балл - 100%	1 балл - 37%
12	Грамматическая основа предложения	1	1	1 балл - 100%	1 балл - 90%
13	Пунктуационный анализ сложноподчинённого предложения	1	0	1 балл - 50%	1 балл - 42%
14	Сложное предложение с несколькими придаточными	1	1	1 балл - 100%	1 балл - 79%
15	Сложное предложение с разными видами связи между частями	1	1	1 балл - 100%	1 балл - 74%
16.K1	Определение темы и/или основной мысли текста	0	0	1 балл - 0%	1 балл - 49%
16.K2	Определение темы и/или основной мысли текста	1	1	1 балл - 100%	1 балл - 54%

**Структура знаний/умений учащихся**

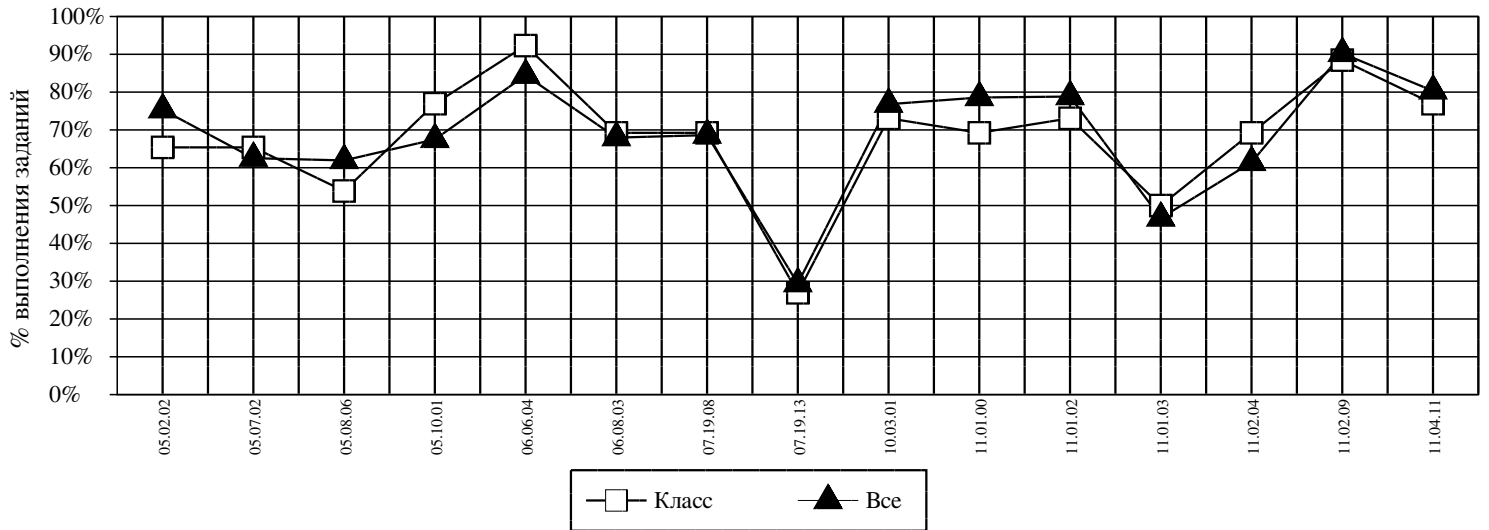
**Округ: Южный**

**Предмет: РУССКИЙ ЯЗЫК**

**Школа: ГБОУ Школа № 1579**

**Дата: 16.11.2017**

**Класс: 10И**



Код	КЭС	Класс (%)	Все (%)
<b>05.02.02</b>	<b>ГРАММАТИЧЕСКАЯ ОСНОВА ПРЕДЛОЖЕНИЯ</b>	<b>65</b>	<b>75</b>
05.07.02	ОБОСОБЛЕННЫЕ ЧЛЕНЫ ПРЕДЛОЖЕНИЯ	65	63
05.08.06	СЛОЖНОЕ ПРЕДЛОЖЕНИЕ С НЕСКОЛЬКИМИ ПРИДАТОЧНЫМИ	54	62
05.10.01	СЛОЖНОЕ ПРЕДЛОЖЕНИЕ С РАЗНЫМИ ВИДАМИ СВЯЗИ МЕЖДУ ЧАСТЯМИ	77	67
06.06.04	ПРАВОПИСАНИЕ СЛОВ С ОРФОГРАММАМИ В ПРИСТАВКАХ И ПОСЛЕ ПРИСТАВОК (ОБОБЩЕНИЕ)	92	84
06.08.03	Н/НН В СУФФИКСАХ РАЗЛИЧНЫХ ЧАСТЕЙ РЕЧИ. ОБОБЩЕНИЕ	69	68
07.19.08	ПУНКТУАЦИОННЫЙ АНАЛИЗ ПРЕДЛОЖЕНИЙ С ВВОДНЫМИ КОНСТРУКЦИЯМИ, ОБРАЩЕНИЯМИ, МЕЖДОМЕТИЯМИ	69	69
07.19.13	ПУНКТУАЦИОННЫЙ АНАЛИЗ СЛОЖНОПОДЧИНЁННОГО ПРЕДЛОЖЕНИЯ	27	29
10.03.01	ВЫРАЗИТЕЛЬНЫЕ СРЕДСТВА ЛЕКСИКИ И ФРАЗЕОЛОГИИ	73	77
<b>11.01.00</b>	<b>ИНФОРМАЦИОННАЯ ОБРАБОТКА ТЕКСТОВ РАЗЛИЧНЫХ СТИЛЕЙ И ЖАНРОВ</b>	<b>69</b>	<b>79</b>
11.01.02	СМЫСЛОВАЯ СВЯЗЬ МЕЖДУ ПРЕДЛОЖЕНИЯМИ ТЕКСТА	73	79
11.01.03	ОПРЕДЕЛЕНИЕ ТЕМЫ И/ИЛИ ОСНОВНОЙ МЫСЛИ ТЕКСТА	50	47
11.02.04	ЛЕКСИЧЕСКАЯ СИНОНИМИЯ	69	61
11.02.09	ГРАММАТИЧЕСКАЯ СИНОНИМИЯ СИНТАКСИЧЕСКИХ КОНСТРУКЦИЙ В ТЕКСТЕ	88	90
11.04.11	СОДЕРЖАНИЕ ИЗЛОЖЕНИЯ (ИК1)	77	80

**Средний % выполнения диагн. работы: 67% 68%**