

МОСКОВСКИЙ ЦЕНТР КАЧЕСТВА ОБРАЗОВАНИЯ

Результаты диагностики учебных достижений обучающихся

Государственное бюджетное общеобразовательное учреждение города Москвы "Школа № 1579"

Дата: 25.04.2018

Предмет: Обществознание

Округ: Южный

Школа: ГБОУ Школа № 1579

Класс: 10И

Фамилия, имя	№ уч.	Вариант	1	2	3	4	5	6	7	8	9	10	11	12	13	14.1	15.1	16.1	17.1	18.1	19.1	20.1	14.2	15.2	16.2	17.2	18.2	19.2	20.2	Балл	% вып.
	2	8702	1	1	0	2	2	2	2	1	1	2	2	2	2	1	1	1	1	2	1	1	-	-	-	-	-	-	-	28	74
	3	8703	1	0	2	2	0	1	1	2	0	2	2	0	0	1	1	2	1	0	0	0	-	-	-	-	-	-	-	18	47
	5	8704	1	1	1	2	1	1	1	2	1	0	2	0	0	1	-	1	0	1	1	1	-	1	-	-	-	-	-	19	50
	6	8701	0	1	2	2	1	2	2	2	2	2	2	2	2	1	2	2	1	2	2	2	-	-	-	-	-	-	-	34	89
	7	8701	0	0	0	2	2	2	2	2	0	1	2	2	2	0	0	2	2	2	1	0	-	-	-	-	-	-	-	24	63
	8	8704	1	1	2	2	1	2	2	2	2	2	1	2	2	1	1	1	2	1	2	2	-	-	-	-	-	-	-	32	84
	9	8703	0	0	1	1	0	2	1	2	2	2	2	2	0	1	1	2	2	1	0	1	-	-	-	-	-	-	-	23	61
	10	8702	2	1	0	2	2	2	2	1	1	2	2	1	1	1	1	2	1	1	1	2	-	-	-	-	-	-	-	28	74
	11	8701	2	1	0	2	1	2	1	2	2	2	1	2	2	1	1	1	2	1	2	0	-	-	-	-	-	-	-	28	74
	14	8702	1	1	1	1	2	2	2	1	1	2	2	2	1	0	2	2	1	2	2	0	-	-	-	-	-	-	-	28	74
	15	8702	0	1	0	2	2	1	2	2	0	1	2	2	2	1	1	2	2	2	2	1	-	-	-	-	-	-	-	28	74
	16	8701	2	1	1	2	2	2	2	2	1	2	1	2	0	1	1	2	2	1	2	2	-	-	-	-	-	-	-	31	82
	17	8701	1	0	1	1	1	2	1	2	2	2	2	2	2	0	1	2	1	1	2	0	-	-	-	-	-	-	-	26	68
	18	8704	1	1	2	1	2	2	2	2	2	1	2	0	2	1	1	1	1	1	1	1	-	-	-	-	-	-	-	27	71
	19	8702	2	1	2	2	2	2	2	1	0	2	2	2	2	0	1	2	1	2	2	2	-	-	-	-	-	-	-	32	84
	20	8703	0	1	1	1	2	2	2	2	1	1	2	2	2	1	0	2	2	2	2	1	-	-	-	-	-	-	-	29	76
	21	8702	1	1	0	2	1	1	2	2	0	2	2	2	2	-	-	-	-	-	-	-	0	2	1	2	2	2	2	29	76
	22	8704	2	1	2	1	2	2	2	2	1	1	2	2	2	1	1	1	0	1	2	1	-	-	-	-	-	-	-	29	76
	23	8701	0	1	2	2	1	2	2	1	0	1	2	2	2	0	1	1	2	1	1	1	-	-	-	-	-	-	-	25	66
	26	8703	1	1	2	1	1	2	2	2	2	2	2	0	2	1	0	2	2	2	1	1	-	-	-	-	-	-	-	29	76
	27	8704	2	1	2	2	2	2	2	2	2	2	2	0	0	1	1	1	2	1	1	1	-	-	-	-	-	-	-	29	76
	28	8703	0	1	2	2	0	1	2	2	1	2	2	1	2	0	1	2	2	0	1	0	-	-	-	-	-	-	-	24	63
Число учащихся: 22																												Среднее:		27.3	71.8

Анализ выполнения заданий

Округ: Южный

Предмет: Обществознание

Школа: ГБОУ Школа № 1579

Дата: 25.04.2018

Класс: 10И

Вариант: 8701

Номер задания	Проверяемое знание/умение	Результаты выполнения заданий							Класс	Вся выборка (город)
		номер учащегося по списку класса								
		6	7	11	16	17	23			
1	Познание мира человеком	0	0	2	2	1	0	2 балла - 33% 1 балл - 17%	2 балла - 27% 1 балл - 35%	
2	Традиционное общество	1	0	1	1	0	1	1 балл - 67%	1 балл - 79%	
3	Общественное развитие и его формы	2	0	0	1	1	2	2 балла - 33% 1 балл - 33%	2 балла - 38% 1 балл - 35%	
4	Глобальные проблемы современного мира	2	2	2	2	1	2	2 балла - 83% 1 балл - 17%	2 балла - 50% 1 балл - 45%	
5	Формы культуры	1	2	1	2	1	1	2 балла - 33% 1 балл - 67%	2 балла - 31% 1 балл - 29%	
6	Особенности научного мышления, познания	2	2	2	2	2	2	2 балла - 100% 1 балл - 0%	2 балла - 74% 1 балл - 24%	
7	Природное и общественное в человеке. (Человек как результат биологической и социокультурной эволюции)	2	2	1	2	1	2	2 балла - 67% 1 балл - 33%	2 балла - 64% 1 балл - 31%	
8	Деятельность человека и её основные виды	2	2	2	2	2	1	2 балла - 83% 1 балл - 17%	2 балла - 97% 1 балл - 3%	
9	Образование, его значение для личности и общества	2	0	2	1	2	0	2 балла - 50% 1 балл - 17%	2 балла - 44% 1 балл - 27%	
10	Наука	2	1	2	2	2	1	2 балла - 67% 1 балл - 33%	2 балла - 68% 1 балл - 30%	
11	Анализ результатов социологических исследований	2	2	1	1	2	2	2 балла - 67% 1 балл - 33%	2 балла - 63% 1 балл - 33%	
12	Установление соответствия между суждениями и аргументами об обществе и человеке	2	2	2	2	2	2	2 балла - 100% 1 балл - 0%	2 балла - 86% 1 балл - 6%	
13	Конструирование обществоведческого текста	2	2	2	0	2	2	2 балла - 83% 1 балл - 0%	2 балла - 73% 1 балл - 14%	
14.1	Отрасли Права, институты, нормы	1	0	1	1	0	0	1 балл - 50%	1 балл - 48%	
15.1	Источники Права	2	0	1	1	1	1	2 балла - 17% 1 балл - 67%	2 балла - 16% 1 балл - 55%	
16.1	Особенности уголовного процесса	2	2	1	2	2	1	2 балла - 67% 1 балл - 33%	2 балла - 64% 1 балл - 31%	
17.1	Особенности административной юрисдикции	1	2	2	2	1	2	2 балла - 67% 1 балл - 33%	2 балла - 66% 1 балл - 23%	
18.1	Правовое регулирование трудовых отношений	2	2	1	1	1	1	2 балла - 33% 1 балл - 67%	2 балла - 14% 1 балл - 68%	
19.1	Порядок заключения и расторжения трудового договора	2	1	2	2	2	1	2 балла - 67% 1 балл - 33%	2 балла - 77% 1 балл - 15%	
20.1	Основы Конституционного строя РФ	2	0	0	2	0	1	2 балла - 33% 1 балл - 17%	2 балла - 36% 1 балл - 42%	
14.2	Сущность рынка. Многообразие рынков	-	-	-	-	-	-		1 балл - 34%	
15.2	Банковская система	-	-	-	-	-	-		2 балла - 43% 1 балл - 47%	
16.2	Рациональное экономическое поведение собственника, работника, потребителя, семьянина, гражданина	-	-	-	-	-	-		2 балла - 97% 1 балл - 2%	
17.2	Рациональное экономическое поведение собственника, работника, потребителя, семьянина, гражданина	-	-	-	-	-	-		2 балла - 58% 1 балл - 33%	
18.2	Постоянные и переменные затраты	-	-	-	-	-	-		2 балла - 34%	

									1 балл - 30%
19.2	Спрос и предложение	-	-	-	-	-	-		2 балла - 68% 1 балл - 19%
20.2	Налоги, уплачиваемые предприятиями	-	-	-	-	-	-		2 балла - 42% 1 балл - 50%

Анализ выполнения заданий**Округ:** Южный**Предмет:** Обществознание**Школа:** ГБОУ Школа № 1579**Дата:** 25.04.2018**Класс:** 10И**Вариант:** 8702

Номер задания	Проверяемое знание/умение	Результаты выполнения заданий							
		номер учащегося по списку класса						Класс	Вся выборка (город)
		2	10	14	15	19	21		
1	ФОРМЫ ПОЗНАНИЯ	1	2	1	0	2	1	2 балла - 33% 1 балл - 50%	2 балла - 28% 1 балл - 47%
2	Информационное общество, черты современного мира, его целостность и противоречивость	1	1	1	1	1	1	1 балл - 100%	1 балл - 91%
3	Общественное развитие и его формы	0	0	1	0	2	0	2 балла - 17% 1 балл - 17%	2 балла - 10% 1 балл - 29%
4	Глобальные проблемы современного мира	2	2	1	2	2	2	2 балла - 83% 1 балл - 17%	2 балла - 65% 1 балл - 31%
5	Формы культуры	2	2	2	2	2	1	2 балла - 83% 1 балл - 17%	2 балла - 66% 1 балл - 19%
6	Наука	2	2	2	1	2	1	2 балла - 67% 1 балл - 33%	2 балла - 51% 1 балл - 47%
7	Природное и общественное в человеке. (Человек как результат биологической и социокультурной эволюции)	2	2	2	2	2	2	2 балла - 100% 1 балл - 0%	2 балла - 90% 1 балл - 9%
8	Деятельность человека и её основные виды	1	1	1	2	1	2	2 балла - 33% 1 балл - 67%	2 балла - 33% 1 балл - 66%
9	Образование, его значение для личности и общества	1	1	1	0	0	0	2 балла - 0% 1 балл - 50%	2 балла - 33% 1 балл - 44%
10	Религия как феномен культуры	2	2	2	1	2	2	2 балла - 83% 1 балл - 17%	2 балла - 54% 1 балл - 43%
11	Анализ результатов социологических исследований	2	2	2	2	2	2	2 балла - 100% 1 балл - 0%	2 балла - 73% 1 балл - 25%
12	Установление соответствия между суждениями и аргументами об обществе и человеке	2	1	2	2	2	2	2 балла - 83% 1 балл - 17%	2 балла - 84% 1 балл - 11%
13	Конструирование обществоведческого текста	2	1	1	2	2	2	2 балла - 67% 1 балл - 33%	2 балла - 57% 1 балл - 18%
14.1	Отрасли Права, институты, нормы	1	1	0	1	0	-	1 балл - 60%	1 балл - 62%
15.1	Право в системе социальных норм	1	1	2	1	1	-	2 балла - 20% 1 балл - 80%	2 балла - 23% 1 балл - 63%
16.1	Особенности административной юрисдикции	1	2	2	2	2	-	2 балла - 80% 1 балл - 20%	2 балла - 48% 1 балл - 46%
17.1	Порядок заключения и расторжения трудового договора	1	1	1	2	1	-	2 балла - 20% 1 балл - 80%	2 балла - 14% 1 балл - 81%
18.1	Конституционные права и обязанности гражданина	2	1	2	2	2	-	2 балла - 80% 1 балл - 20%	2 балла - 65% 1 балл - 24%
19.1	Организационно-правовые формы и правовой режим предпринимательской деятельности	1	1	2	2	2	-	2 балла - 60% 1 балл - 40%	2 балла - 47% 1 балл - 32%
20.1	Основы Конституционного строя РФ	1	2	0	1	2	-	2 балла - 40% 1 балл - 40%	2 балла - 31% 1 балл - 41%
14.2	Сущность рынка. Многообразие рынков	-	-	-	-	-	0	1 балл - 0%	1 балл - 74%
15.2	Факторы производства и факторные доходы	-	-	-	-	-	2	2 балла - 100% 1 балл - 0%	2 балла - 50% 1 балл - 44%
16.2	Постоянные и переменные затраты	-	-	-	-	-	1	2 балла - 0% 1 балл - 100%	2 балла - 64% 1 балл - 29%
17.2	Рациональное экономическое поведение собственника,	-	-	-	-	-	2	2 балла -	2 балла - 75%

Условия проведения: в присутствии наблюдателя.

	работника, потребителя, семьянина, гражданина							100% 1 балл - 0%	1 балл - 18%
18.2	Банковская система	-	-	-	-	-	2	2 балла - 100% 1 балл - 0%	2 балла - 70% 1 балл - 27%
19.2	Спрос и предложение	-	-	-	-	-	2	2 балла - 100% 1 балл - 0%	2 балла - 73% 1 балл - 20%
20.2	Налоги, уплачиваемые предприятиями	-	-	-	-	-	2	2 балла - 100% 1 балл - 0%	2 балла - 61% 1 балл - 27%

Анализ выполнения заданий**Округ:** Южный**Предмет:** Обществознание**Школа:** ГБОУ Школа № 1579**Дата:** 25.04.2018**Класс:** 10И**Вариант:** 8703

Номер задания	Проверяемое знание/умение	Результаты выполнения заданий						
		номер учащегося по списку класса					Класс	Вся выборка (город)
		3	9	20	26	28		
1	ФОРМЫ ПОЗНАНИЯ	1	0	0	1	0	2 балла - 0% 1 балл - 40%	2 балла - 14% 1 балл - 54%
2	Индустриальное общество	0	0	1	1	1	1 балл - 60%	1 балл - 75%
3	Основные институты общества	2	1	1	2	2	2 балла - 60% 1 балл - 40%	2 балла - 42% 1 балл - 38%
4	Общественное развитие и его формы	2	1	1	1	2	2 балла - 40% 1 балл - 60%	2 балла - 57% 1 балл - 41%
5	Формы культуры	0	0	2	1	0	2 балла - 20% 1 балл - 20%	2 балла - 40% 1 балл - 25%
6	Искусство как форма культуры	1	2	2	2	1	2 балла - 60% 1 балл - 40%	2 балла - 63% 1 балл - 33%
7	Деятельность человека и её основные виды	1	1	2	2	2	2 балла - 60% 1 балл - 40%	2 балла - 52% 1 балл - 40%
8	Деятельность человека и её основные виды	2	2	2	2	2	2 балла - 100% 1 балл - 0%	2 балла - 96% 1 балл - 3%
9	Образование, его значение для личности и общества	0	2	1	2	1	2 балла - 40% 1 балл - 40%	2 балла - 47% 1 балл - 26%
10	Особенности научного мышления, познания	2	2	1	2	2	2 балла - 80% 1 балл - 20%	2 балла - 85% 1 балл - 12%
11	Анализ результатов социологических исследований	2	2	2	2	2	2 балла - 100% 1 балл - 0%	2 балла - 95% 1 балл - 4%
12	Установление соответствия между суждениями и аргументами об обществе и человеке	0	2	2	0	1	2 балла - 40% 1 балл - 20%	2 балла - 51% 1 балл - 9%
13	Конструирование обществоведческого текста	0	0	2	2	2	2 балла - 60% 1 балл - 0%	2 балла - 49% 1 балл - 20%
14.1	Отрасли Права, институты, нормы	1	1	1	1	0	1 балл - 80%	1 балл - 83%
15.1	Отрасли Права, институты, нормы	1	1	0	0	1	2 балла - 0% 1 балл - 60%	2 балла - 9% 1 балл - 58%
16.1	Правоохранительные органы	2	2	2	2	2	2 балла - 100% 1 балл - 0%	2 балла - 73% 1 балл - 23%
17.1	Порядок и условия заключения и расторжения брака	1	2	2	2	2	2 балла - 80% 1 балл - 20%	2 балла - 79% 1 балл - 19%
18.1	Конституционные права и обязанности гражданина	0	1	2	2	0	2 балла - 40% 1 балл - 20%	2 балла - 68% 1 балл - 15%
19.1	Субъекты гражданского права	0	0	2	1	1	2 балла - 20% 1 балл - 40%	2 балла - 24% 1 балл - 57%
20.1	Основы Конституционного строя РФ	0	1	1	1	0	2 балла - 0% 1 балл - 60%	2 балла - 33% 1 балл - 29%
14.2	Ценные бумаги	-	-	-	-	-		1 балл - 88%
15.2	Финансовые институты	-	-	-	-	-		2 балла - 57% 1 балл - 36%
16.2	Безработица	-	-	-	-	-		2 балла - 70% 1 балл - 26%
17.2	Рациональное экономическое поведение собственника, работника, потребителя, семьянина, гражданина	-	-	-	-	-		2 балла - 73% 1 балл - 18%

18.2	Факторы производства и факторные доходы	-	-	-	-	-		2 балла - 49% 1 балл - 35%
19.2	Спрос и предложение	-	-	-	-	-		2 балла - 18% 1 балл - 38%
20.2	Роль государства в экономике	-	-	-	-	-		2 балла - 38% 1 балл - 38%

Анализ выполнения заданий**Округ:** Южный**Предмет:** Обществознание**Школа:** ГБОУ Школа № 1579**Дата:** 25.04.2018**Класс:** 10И**Вариант:** 8704

Номер задания	Проверяемое знание/умение	Результаты выполнения заданий						
		номер учащегося по списку класса					Класс	Вся выборка (город)
		5	8	18	22	27		
1	Особенности научного мышления, познания	1	1	1	2	2	2 балла - 40% 1 балл - 60%	2 балла - 58% 1 балл - 33%
2	Традиционное общество	1	1	1	1	1	1 балл - 100%	1 балл - 87%
3	Общественное развитие и его формы	1	2	2	2	2	2 балла - 80% 1 балл - 20%	2 балла - 60% 1 балл - 28%
4	Системное строение общества: элементы и подсистемы	2	2	1	1	2	2 балла - 60% 1 балл - 40%	2 балла - 52% 1 балл - 45%
5	Формы культуры	1	1	2	2	2	2 балла - 60% 1 балл - 40%	2 балла - 58% 1 балл - 23%
6	Наука	1	2	2	2	2	2 балла - 80% 1 балл - 20%	2 балла - 83% 1 балл - 16%
7	Природное и общественное в человеке. (Человек как результат биологической и социокультурной эволюции)	1	2	2	2	2	2 балла - 80% 1 балл - 20%	2 балла - 65% 1 балл - 31%
8	Деятельность человека и её основные виды	2	2	2	2	2	2 балла - 100% 1 балл - 0%	2 балла - 93% 1 балл - 7%
9	Образование, его значение для личности и общества	1	2	2	1	2	2 балла - 60% 1 балл - 40%	2 балла - 44% 1 балл - 36%
10	Познание мира человеком	0	2	1	1	2	2 балла - 40% 1 балл - 40%	2 балла - 36% 1 балл - 55%
11	Анализ результатов социологических исследований	2	1	2	2	2	2 балла - 80% 1 балл - 20%	2 балла - 83% 1 балл - 16%
12	Установление соответствия между суждениями и аргументами об обществе и человеке	0	2	0	2	0	2 балла - 40% 1 балл - 0%	2 балла - 25% 1 балл - 10%
13	Конструирование обществоведческого текста	0	2	2	2	0	2 балла - 60% 1 балл - 0%	2 балла - 45% 1 балл - 18%
14.1	Отрасли Права, институты, нормы	1	1	1	1	1	1 балл - 100%	1 балл - 83%
15.1	Отрасли Права, институты, нормы	-	1	1	1	1	2 балла - 0% 1 балл - 100%	2 балла - 14% 1 балл - 69%
16.1	Основные правила и принципы гражданского процесса	1	1	1	1	1	2 балла - 0% 1 балл - 100%	2 балла - 25% 1 балл - 66%
17.1	Субъекты гражданского права	0	2	1	0	2	2 балла - 40% 1 балл - 20%	2 балла - 41% 1 балл - 39%
18.1	Конституционные права и обязанности гражданина	1	1	1	1	1	2 балла - 0% 1 балл - 100%	2 балла - 51% 1 балл - 33%
19.1	Правовое регулирование отношений супругов	1	2	1	2	1	2 балла - 40% 1 балл - 60%	2 балла - 44% 1 балл - 40%
20.1	Конституция в иерархии нормативных актов	1	2	1	1	1	2 балла - 20% 1 балл - 80%	2 балла - 30% 1 балл - 55%
14.2	Ценные бумаги	-	-	-	-	-		1 балл - 62%
15.2	Экономика фирмы	1	-	-	-	-	2 балла - 0% 1 балл - 100%	2 балла - 39% 1 балл - 39%
16.2	Рациональное экономическое поведение собственника, работника, потребителя, семьянина, гражданина	-	-	-	-	-		2 балла - 92% 1 балл - 5%
17.2	Рациональное экономическое поведение собственника, работника, потребителя, семьянина, гражданина	-	-	-	-	-		2 балла - 8% 1 балл - 58%
18.2	Валовый внутренний продукт и иные измерители	-	-	-	-	-		2 балла - 50% 1 балл - 42%

Условия проведения: в присутствии наблюдателя.

19.2	Спрос и предложение	-	-	-	-	-		2 балла - 31% 1 балл - 52%
20.2	Финансовые институты	-	-	-	-	-		2 балла - 50% 1 балл - 39%

Структура знаний/умений учащихся

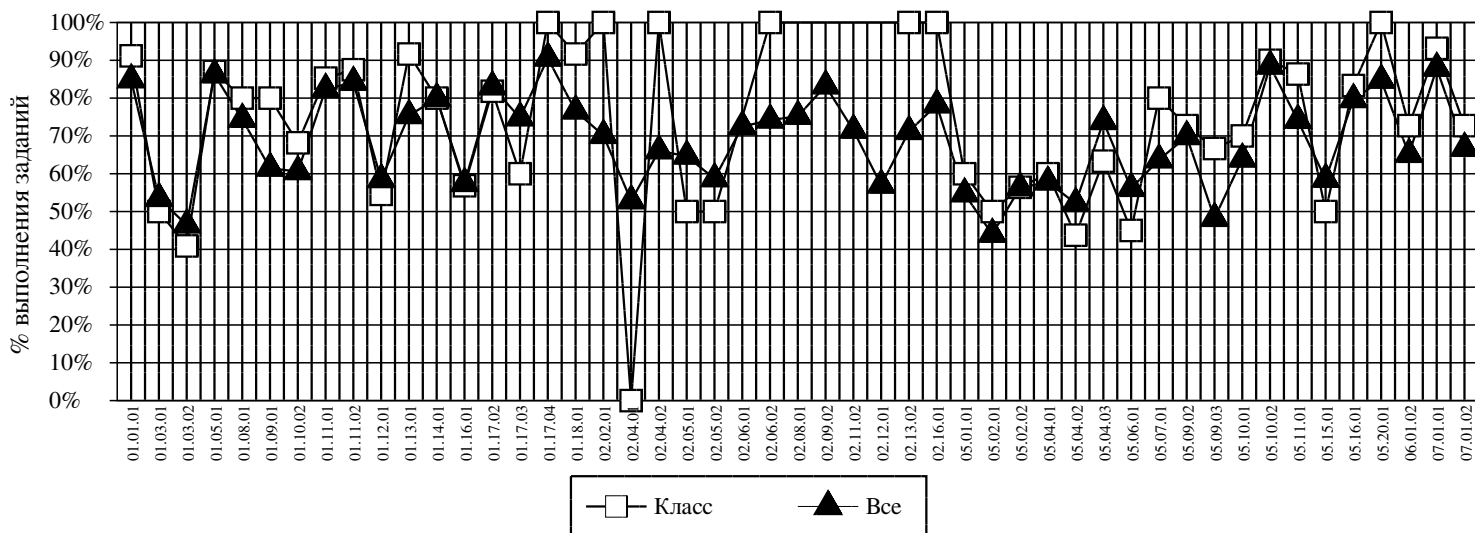
Округ: Южный

Предмет: Обществознание

Школа: ГБОУ Школа № 1579

Дата: 25.04.2018

Класс: 10И



Код	КЭС	Класс (%)	Все (%)
01.01.01	ПРИРОДНОЕ И ОБЩЕСТВЕННОЕ В ЧЕЛОВЕКЕ. (ЧЕЛОВЕК КАК РЕЗУЛЬТАТ БИОЛОГИЧЕСКОЙ И СОЦИОКУЛЬТУРНОЙ ЭВОЛЮЦИИ)	91	85
01.03.01	ПОЗНАНИЕ МИРА ЧЕЛОВЕКОМ	50	53
01.03.02	ФОРМЫ ПОЗНАНИЯ	41	46
01.05.01	ДЕЯТЕЛЬНОСТЬ ЧЕЛОВЕКА И ЕЁ ОСНОВНЫЕ ВИДЫ	87	86
01.08.01	СИСТЕМНОЕ СТРОЕНИЕ ОБЩЕСТВА: ЭЛЕМЕНТЫ И ПОДСИСТЕМЫ	80	74
01.09.01	ОСНОВНЫЕ ИНСТИТУТЫ ОБЩЕСТВА	80	61
01.10.02	ФОРМЫ КУЛЬТУРЫ	68	61
01.11.01	НАУКА	85	82
01.11.02	ОСОБЕННОСТИ НАУЧНОГО МЫШЛЕНИЯ, ПОЗНАНИЯ	88	84
01.12.01	ОБРАЗОВАНИЕ, ЕГО ЗНАЧЕНИЕ ДЛЯ ЛИЧНОСТИ И ОБЩЕСТВА	55	58
01.13.01	РЕЛИГИЯ КАК ФЕНОМЕН КУЛЬТУРЫ	92	75
01.14.01	ИСКУССТВО КАК ФОРМА КУЛЬТУРЫ	80	80
01.16.01	ОБЩЕСТВЕННОЕ РАЗВИТИЕ И ЕГО ФОРМЫ	57	57
01.17.02	ТРАДИЦИОННОЕ ОБЩЕСТВО	82	83
01.17.03	ИНДУСТРИАЛЬНОЕ ОБЩЕСТВО	60	75
01.17.04	ИНФОРМАЦИОННОЕ ОБЩЕСТВО, ЧЕРТЫ СОВРЕМЕННОГО МИРА, ЕГО ЦЕЛОСТНОСТЬ И ПРОТИВОРЕЧИВОСТЬ	100	91
01.18.01	ГЛОБАЛЬНЫЕ ПРОБЛЕМЫ СОВРЕМЕННОГО МИРА	92	77
02.02.01	ФАКТОРЫ ПРОИЗВОДСТВА И ФАКТОРНЫЕ ДОХОДЫ	100	70
02.04.01	СУЩНОСТЬ РЫНКА. МНОГООБРАЗИЕ РЫНКОВ	0	53
02.04.02	СПРОС И ПРЕДЛОЖЕНИЕ	100	66
02.05.01	ПОСТОЯННЫЕ И ПЕРЕМЕННЫЕ ЗАТРАТЫ	50	65
02.05.02	ЭКОНОМИКА ФИРМЫ	50	59
02.06.01	ФИНАНСОВЫЕ ИНСТИТУТЫ		72
02.06.02	БАНКОВСКАЯ СИСТЕМА	100	74
02.08.01	ЦЕННЫЕ БУМАГИ		75
02.09.02	БЕЗРАБОТИЦА		83
02.11.02	ВАЛОВЫЙ ВНУТРЕННИЙ ПРОДУКТ И ИНЫЕ ИЗМЕРИТЕЛИ		72
02.12.01	РОЛЬ ГОСУДАРСТВА В ЭКОНОМИКЕ		57
02.13.02	НАЛОГИ, УПЛАЧИВАЕМЫЕ ПРЕДПРИЯТИЯМИ	100	71
02.16.01	РАЦИОНАЛЬНОЕ ЭКОНОМИЧЕСКОЕ ПОВЕДЕНИЕ СОБСТВЕННИКА, РАБОТНИКА, ПОТРЕБИТЕЛЯ, СЕМЬЯНИНА, ГРАЖДАНИНА	100	78
05.01.01	ПРАВО В СИСТЕМЕ СОЦИАЛЬНЫХ НОРМ	60	55
05.02.01	ИСТОЧНИКИ ПРАВА	50	44
05.02.02	ОТРАСЛИ ПРАВА, ИНСТИТУТЫ, НОРМЫ	56	56
05.04.01	КОНСТИТУЦИЯ В ИЕРАРХИИ НОРМАТИВНЫХ АКТОВ	60	58
05.04.02	ОСНОВЫ КОНСТИТУЦИОННОГО СТРОЯ РФ	44	52

05.04.03	КОНСТИТУЦИОННЫЕ ПРАВА И ОБЯЗАННОСТИ ГРАЖДАНИНА	63	74
05.06.01	СУБЪЕКТЫ ГРАЖДАНСКОГО ПРАВА	45	56
05.07.01	ОРГАНИЗАЦИОННО-ПРАВОВЫЕ ФОРМЫ И ПРАВОВОЙ РЕЖИМ ПРЕДПРИНИМАТЕЛЬСКОЙ ДЕЯТЕЛЬНОСТИ	80	64
05.09.02	ПОРЯДОК ЗАКЛЮЧЕНИЯ И РАСТОРЖЕНИЯ ТРУДОВОГО ДОГОВОРА	73	70
05.09.03	ПРАВОВОЕ РЕГУЛИРОВАНИЕ ТРУДОВЫХ ОТНОШЕНИЙ	67	48
05.10.01	ПРАВОВОЕ РЕГУЛИРОВАНИЕ ОТНОШЕНИЙ СУПРУГОВ	70	64
05.10.02	ПОРЯДОК И УСЛОВИЯ ЗАКЛЮЧЕНИЯ И РАСТОРЖЕНИЯ БРАКА	90	88
05.11.01	ОСОБЕННОСТИ АДМИНИСТРАТИВНОЙ ЮРИСДИКЦИИ	86	74
05.15.01	ОСНОВНЫЕ ПРАВИЛА И ПРИНЦИПЫ ГРАЖДАНСКОГО ПРОЦЕССА	50	59
05.16.01	ОСОБЕННОСТИ УГОЛОВНОГО ПРОЦЕССА	83	80
05.20.01	ПРАВООХРАНИТЕЛЬНЫЕ ОРГАНЫ	100	85
06.01.02	КОНСТРУИРОВАНИЕ ОБЩЕСТВОВЕДЧЕСКОГО ТЕКСТА	73	65
07.01.01	АНАЛИЗ РЕЗУЛЬТАТОВ СОЦИОЛОГИЧЕСКИХ ИССЛЕДОВАНИЙ	93	88
07.01.02	УСТАНОВЛЕНИЕ СООТВЕТСТВИЯ МЕЖДУ СУЖДЕНИЯМИ И АРГУМЕНТАМИ ОБ ОБЩЕСТВЕ И ЧЕЛОВЕКЕ	73	67

Средний % выполнения диагн. работы: **72%** **69%**