

МОСКОВСКИЙ ЦЕНТР КАЧЕСТВА ОБРАЗОВАНИЯ

Результаты диагностики естественнонаучной и математической грамотности

Государственное бюджетное общеобразовательное учреждение города Москвы "Гимназия № 1579"

Дата: **15.03.2017**

Предмет: **МПН**

Округ: **Южный**

ОО: **ГБОУ Гимназия № 1579**

Класс: **8Б2**

Фамилия, имя	№ уч.	Шк. успеv.	Вариант	Задание																			ТБ	% выполнения заданий				% выполнения заданий по блокам универсальных учебных действий			Уровень овладения УУД	Рейтинг			
				1	2	3	4	5	6	C.1	7	8	9	10	C.2	11	C.3	12	13	14	15	16		17	18	19	Всех	Уровень 1	Уровень 2	Уровень 3			I	II	III
	1		7603	2	3-	3+	2+	4-	4-	2	2+	2-	1	3+	1	3+	2	3+	2+	1	3+	3-	1	1	2+	20	74%	77%	67%	80%	100%	88%	63%	Повышенный	1
	3		7604	2	3+	2+	2-	1+	2-	2	1-	2+	1	2+	0	N-	N	4-	2-	0	4+	2+	0	N	1+	13	48%	54%	67%	0%	67%	13%	63%	Средний	6
	5		7601	2	4-	4-	4+	4+	4-	1	2+	4+	1	1+	0	1-	1	2+	3+	1	3+	2+	1	0	1+	17	63%	77%	56%	40%	100%	63%	56%	Повышенный	3
	6		7604	2	3+	2+	3+	1+	1-	2	4-	2+	1	2+	0	1-	0	2+	1+	0	4+	2+	1	1	1+	18	67%	85%	67%	20%	100%	50%	69%	Повышенный	2
	8		7603	2	3-	3+	2+	4-	1+	1	3-	2-	1	3+	0	3+	0	3+	1-	N	3+	2-	1	1	2+	14	52%	69%	44%	20%	100%	38%	50%	Средний	5
	10		7604	2	3+	2+	2-	1+	3+	2	2-	2+	1	2+	0	1-	1	2+	1+	1	4+	2+	1	1	1+	20	74%	85%	78%	40%	100%	75%	69%	Повышенный	1
	11		7602	2	2+	2-	1-	1+	3+	2	2+	2+	1	1+	0	4-	0	2-	3+	0	4+	3+	1	1	1-	16	59%	77%	56%	20%	33%	50%	69%	Повышенный	4
	13		7602	2	2+	2-	4+	1+	3+	1	2+	2+	0	1+	1	4-	N	3-	3+	0	4+	4-	0	N	N-	13	48%	77%	22%	20%	33%	13%	69%	Средний	6
	14		7604	0	3+	2+	2-	1+	3+	2	2-	2+	0	1-	0	1-	1	3-	1+	0	4+	2+	1	1	1+	14	52%	54%	56%	40%	67%	63%	44%	Средний	5
	15		7602	2	4-	3-	1-	4-	3+	1	2+	4-	1	1+	0	3+	1	1+	4-	0	4+	3+	0	0	3-	12	44%	54%	44%	20%	67%	38%	44%	Средний	7
	16		7601	2	4-	4-	4+	4+	3+	0	2+	4+	1	3-	0	2+	1	2+	1-	0	3+	1-	0	0	3-	12	44%	69%	22%	20%	67%	25%	50%	Средний	7
	17		7602	2	4-	1-	1-	3-	3+	N	2+	2+	1	1+	0	4-	1	1+	3+	1	4+	1-	0	0	1-	12	44%	69%	22%	20%	67%	38%	44%	Средний	7
	18		7601	1	4-	3+	4+	4+	3+	N	2+	4+	1	1+	0	4-	0	3-	3+	1	3+	2+	0	0	N-	13	48%	77%	33%	0%	33%	38%	56%	Средний	6
	19		7603	2	3-	3+	2+	1+	1+	0	2+	1+	0	1-	0	2-	0	1-	1-	1	4-	2-	N	1	N-	10	37%	69%	11%	0%	0%	25%	50%	Средний	9
	20		7602	1	4-	2-	4+	4-	3+	2	4-	1-	0	2-	2	2-	0	1+	4-	0	4+	4-	0	1	4+	11	41%	46%	33%	40%	100%	13%	44%	Средний	8
	22		7603	2	3-	3+	2+	4-	1+	1	2+	4-	2	3+	0	3+	0	2-	4-	0	4-	1+	0	0	3-	12	44%	54%	56%	0%	0%	25%	63%	Средний	7
	23		7601	1	4-	1-	4+	4+	2-	N	4-	4+	1	1+	N	3-	N	2+	3+	0	3+	2+	N	N	N-	10	37%	62%	22%	0%	67%	25%	38%	Средний	9
Число учащихся: 17				Среднее по классу:																			13.9	52%	68%	44%	22%	65%	40%	55%					

Блоки универсальных учебных действий

I - Знаково-символические действия

II - Решение проблем

III - Работа с информацией естественнонаучного содержания

Результаты класса

Уровень	Кол-во уч-ся	%
Высокий (22-27 баллов)	0	0
Повышенный (16-21 баллов)	5	29
Средний (10-15 баллов)	12	71
Низкий (0-9 баллов)	0	0

Анализ выполнения заданий

Округ: Южный

Предмет: МПН

ОО: ГБОУ Гимназия № 1579

Дата: 15.03.2017

Класс: 8Б2

Вариант: 7601

Номер задания	Уровень	Проверяемое знание/умение	Результаты выполнения заданий					Класс	Вся выборка (город)
			номер учащегося по списку класса						
			5	16	18	23			
1	1	Находить в тексте конкретные сведения, факты, заданные в явном виде	2	2	1	1	2 балла - 50% 1 балл - 50%	2 балла - 78% 1 балл - 18%	
2	2	Формулировать выводы, основываясь на тексте; находить аргументы, подтверждающие вывод	0	0	0	0	1 балл - 0%	1 балл - 47%	
3	1	Соотносить факты с общей идеей текста, устанавливая простые связи, не показанные в тексте напрямую	0	0	1	0	1 балл - 25%	1 балл - 61%	
4	1	Находить в тексте конкретные сведения, факты, заданные в явном виде	1	1	1	1	1 балл - 100%	1 балл - 92%	
5	1	Формулировать выводы, основываясь на тексте; находить аргументы, подтверждающие вывод	1	1	1	1	1 балл - 100%	1 балл - 86%	
6	1	Соотносить факты с общей идеей текста, устанавливая простые связи, не показанные в тексте напрямую	0	1	1	0	1 балл - 50%	1 балл - 72%	
С.1	2	Применять информацию из текста при решении учебно-практических задач	1	0	0	0	2 балла - 0% 1 балл - 25%	2 балла - 35% 1 балл - 35%	
7	1	Соотносить факты с общей идеей текста, устанавливая простые связи, не показанные в тексте напрямую	1	1	1	0	1 балл - 75%	1 балл - 76%	
8	1	Соотносить факты с общей идеей текста, устанавливая простые связи, не показанные в тексте напрямую	1	1	1	1	1 балл - 100%	1 балл - 88%	
9	2	Применять информацию из текста при решении учебно-практических задач	1	1	1	1	2 балла - 0% 1 балл - 100%	2 балла - 42% 1 балл - 49%	
10	1	Находить в тексте конкретные сведения, факты, заданные в явном виде	1	0	1	1	1 балл - 75%	1 балл - 60%	
С.2	3	Формулировать выводы, основываясь на тексте; находить аргументы, подтверждающие вывод	0	0	0	0	2 балла - 0% 1 балл - 0%	2 балла - 40% 1 балл - 27%	
11	2	Предлагать подходящие способы измерения выбранных характеристик	0	1	0	0	1 балл - 25%	1 балл - 60%	
С.3	3	Анализировать результаты проведенного исследования и делать выводы	1	1	0	0	2 балла - 0% 1 балл - 50%	2 балла - 32% 1 балл - 23%	
12	1	Использовать знаково-символические (и художественно-графические) средства и модели при решении учебно-практических задач	1	1	0	1	1 балл - 75%	1 балл - 88%	
13	1	Создавать модель задачной ситуации, отделяя главные элементы условия от второстепенных	1	0	1	1	1 балл - 75%	1 балл - 72%	
14	2	Создавать модель задачной ситуации, отделяя главные элементы условия от второстепенных	1	0	1	0	1 балл - 50%	1 балл - 56%	
15	1	Использовать знаково-символические (и художественно-графические) средства и модели при решении учебно-практических задач	1	1	1	1	1 балл - 100%	1 балл - 83%	

16	2	Создавать модель задачной ситуации, отделяя главные элементы условия от второстепенных	1	0	1	1	1 балл - 75%	1 балл - 64%
17	3	Создавать модель задачной ситуации, отделяя главные элементы условия от второстепенных	1	0	0	0	1 балл - 25%	1 балл - 42%
18	1	Создавать модель задачной ситуации, отделяя главные элементы условия от второстепенных	0	0	0	0	1 балл - 0%	1 балл - 64%
19	2	Преобразовывать модели из одной знаковой системы в другую (таблицы, схемы, графики, диаграммы, рисунки и др.)	1	0	0	0	1 балл - 25%	1 балл - 58%

Анализ выполнения заданий

Округ: Южный

Предмет: МПН

ОО: ГБОУ Гимназия № 1579

Дата: 15.03.2017

Класс: 8Б2

Вариант: 7602

Номер задания	Уровень	Проверяемое знание/умение	Результаты выполнения заданий						Класс	Вся выборка (город)
			номер учащегося по списку класса							
			11	13	15	17	20			
1	1	Находить в тексте конкретные сведения, факты, заданные в явном виде	2	2	2	2	1	2 балла - 80% 1 балл - 20%	2 балла - 86% 1 балл - 12%	
2	2	Формулировать выводы, основываясь на тексте; находить аргументы, подтверждающие вывод	1	1	0	0	0	1 балл - 40%	1 балл - 67%	
3	1	Соотносить факты с общей идеей текста, устанавливая простые связи, не показанные в тексте напрямую	0	0	0	0	0	1 балл - 0%	1 балл - 38%	
4	1	Находить в тексте конкретные сведения, факты, заданные в явном виде	0	1	0	0	1	1 балл - 40%	1 балл - 74%	
5	1	Формулировать выводы, основываясь на тексте; находить аргументы, подтверждающие вывод	1	1	0	0	0	1 балл - 40%	1 балл - 71%	
6	1	Соотносить факты с общей идеей текста, устанавливая простые связи, не показанные в тексте напрямую	1	1	1	1	1	1 балл - 100%	1 балл - 95%	
С.1	2	Применять информацию из текста при решении учебно-практических задач	2	1	1	0	2	2 балла - 40% 1 балл - 40%	2 балла - 51% 1 балл - 14%	
7	1	Соотносить факты с общей идеей текста, устанавливая простые связи, не показанные в тексте напрямую	1	1	1	1	0	1 балл - 80%	1 балл - 63%	
8	1	Соотносить факты с общей идеей текста, устанавливая простые связи, не показанные в тексте напрямую	1	1	0	1	0	1 балл - 60%	1 балл - 65%	
9	2	Применять информацию из текста при решении учебно-практических задач	1	0	1	1	0	2 балла - 0% 1 балл - 60%	2 балла - 8% 1 балл - 52%	
10	1	Находить в тексте конкретные сведения, факты, заданные в явном виде	1	1	1	1	0	1 балл - 80%	1 балл - 62%	
С.2	3	Формулировать выводы, основываясь на тексте; находить аргументы, подтверждающие вывод	0	1	0	0	2	2 балла - 20% 1 балл - 20%	2 балла - 15% 1 балл - 39%	
11	2	Предлагать подходящие способы измерения выбранных характеристик	0	0	1	0	0	1 балл - 20%	1 балл - 20%	
С.3	3	Анализировать результаты проведенного исследования и делать выводы	0	0	1	1	0	2 балла - 0% 1 балл - 40%	2 балла - 1% 1 балл - 10%	
12	1	Использовать знаково-символические (и художественно-графические) средства и модели при решении учебно-практических задач	0	0	1	1	1	1 балл - 60%	1 балл - 76%	
13	1	Создавать модель задачной ситуации, отделяя главные элементы условия от второстепенных	1	1	0	1	0	1 балл - 60%	1 балл - 82%	
14	2	Создавать модель задачной ситуации, отделяя главные элементы условия от второстепенных	0	0	0	1	0	1 балл - 20%	1 балл - 60%	
15	1	Использовать знаково-символические (и художественно-графические) средства и модели при решении учебно-практических задач	1	1	1	1	1	1 балл - 100%	1 балл - 82%	

16	2	Создавать модель задачной ситуации, отделяя главные элементы условия от второстепенных	1	0	1	0	0	1 балл - 40%	1 балл - 68%
17	3	Создавать модель задачной ситуации, отделяя главные элементы условия от второстепенных	1	0	0	0	0	1 балл - 20%	1 балл - 37%
18	1	Создавать модель задачной ситуации, отделяя главные элементы условия от второстепенных	1	0	0	0	1	1 балл - 40%	1 балл - 57%
19	2	Преобразовывать модели из одной знаковой системы в другую (таблицы, схемы, графики, диаграммы, рисунки и др.)	0	0	0	0	1	1 балл - 20%	1 балл - 48%

Анализ выполнения заданий

Округ: Южный

Предмет: МПН

ОО: ГБОУ Гимназия № 1579

Дата: 15.03.2017

Класс: 8Б2

Вариант: 7603

Номер задания	Уровень	Проверяемое знание/умение	Результаты выполнения заданий					Класс	Вся выборка (город)
			номер учащегося по списку класса						
			1	8	19	22			
1	1	Находить в тексте конкретные сведения, факты, заданные в явном виде	2	2	2	2	2 балла - 100% 1 балл - 0%	2 балла - 88% 1 балл - 6%	
2	2	Формулировать выводы, основываясь на тексте; находить аргументы, подтверждающие вывод	0	0	0	0	1 балл - 0%	1 балл - 39%	
3	1	Соотносить факты с общей идеей текста, устанавливать простые связи, не показанные в тексте напрямую	1	1	1	1	1 балл - 100%	1 балл - 95%	
4	1	Находить в тексте конкретные сведения, факты, заданные в явном виде	1	1	1	1	1 балл - 100%	1 балл - 95%	
5	1	Формулировать выводы, основываясь на тексте; находить аргументы, подтверждающие вывод	0	0	1	0	1 балл - 25%	1 балл - 62%	
6	1	Соотносить факты с общей идеей текста, устанавливать простые связи, не показанные в тексте напрямую	0	1	1	1	1 балл - 75%	1 балл - 83%	
С.1	2	Применять информацию из текста при решении учебно-практических задач	2	1	0	1	2 балла - 25% 1 балл - 50%	2 балла - 28% 1 балл - 13%	
7	1	Соотносить факты с общей идеей текста, устанавливать простые связи, не показанные в тексте напрямую	1	0	1	1	1 балл - 75%	1 балл - 73%	
8	1	Соотносить факты с общей идеей текста, устанавливать простые связи, не показанные в тексте напрямую	0	0	1	0	1 балл - 25%	1 балл - 30%	
9	2	Применять информацию из текста при решении учебно-практических задач	1	1	0	2	2 балла - 25% 1 балл - 50%	2 балла - 18% 1 балл - 55%	
10	1	Находить в тексте конкретные сведения, факты, заданные в явном виде	1	1	0	1	1 балл - 75%	1 балл - 73%	
С.2	3	Формулировать выводы, основываясь на тексте; находить аргументы, подтверждающие вывод	1	0	0	0	2 балла - 0% 1 балл - 25%	2 балла - 15% 1 балл - 35%	
11	2	Предлагать подходящие способы измерения выбранных характеристик	1	1	0	1	1 балл - 75%	1 балл - 73%	
С.3	3	Анализировать результаты проведенного исследования и делать выводы	2	0	0	0	2 балла - 25% 1 балл - 0%	2 балла - 33% 1 балл - 6%	
12	1	Использовать знаково-символические (и художественно-графические) средства и модели при решении учебно-практических задач	1	1	0	0	1 балл - 50%	1 балл - 80%	
13	1	Создавать модель задачной ситуации, отделяя главные элементы условия от второстепенных	1	0	0	0	1 балл - 25%	1 балл - 76%	
14	2	Создавать модель задачной ситуации, отделяя главные элементы условия от второстепенных	1	0	1	0	1 балл - 50%	1 балл - 60%	
15	1	Использовать знаково-символические (и художественно-графические) средства и модели при решении учебно-практических	1	1	0	0	1 балл - 50%	1 балл - 80%	

		задач							
16	2	Создавать модель задачной ситуации, отделяя главные элементы условия от второстепенных	0	0	0	1	1 балл - 25%	1 балл - 49%	
17	3	Создавать модель задачной ситуации, отделяя главные элементы условия от второстепенных	1	1	0	0	1 балл - 50%	1 балл - 46%	
18	1	Создавать модель задачной ситуации, отделяя главные элементы условия от второстепенных	1	1	1	0	1 балл - 75%	1 балл - 63%	
19	2	Преобразовывать модели из одной знаковой системы в другую (таблицы, схемы, графики, диаграммы, рисунки и др.)	1	1	0	0	1 балл - 50%	1 балл - 84%	

Анализ выполнения заданий

Округ: Южный

Предмет: МПН

ОО: ГБОУ Гимназия № 1579

Дата: 15.03.2017

Класс: 8Б2

Вариант: 7604

Номер задания	Уровень	Проверяемое знание/умение	Результаты выполнения заданий					Класс	Вся выборка (город)
			номер учащегося по списку класса						
			3	6	10	14			
1	1	Находить в тексте конкретные сведения, факты, заданные в явном виде	2	2	2	0	2 балла - 75% 1 балл - 0%	2 балла - 93% 1 балл - 4%	
2	2	Формулировать выводы, основываясь на тексте; находить аргументы, подтверждающие вывод	1	1	1	1	1 балл - 100%	1 балл - 86%	
3	1	Соотносить факты с общей идеей текста, устанавливать простые связи, не показанные в тексте напрямую	1	1	1	1	1 балл - 100%	1 балл - 84%	
4	1	Находить в тексте конкретные сведения, факты, заданные в явном виде	0	1	0	0	1 балл - 25%	1 балл - 54%	
5	1	Формулировать выводы, основываясь на тексте; находить аргументы, подтверждающие вывод	1	1	1	1	1 балл - 100%	1 балл - 94%	
6	1	Соотносить факты с общей идеей текста, устанавливать простые связи, не показанные в тексте напрямую	0	0	1	1	1 балл - 50%	1 балл - 75%	
С.1	2	Применять информацию из текста при решении учебно-практических задач	2	2	2	2	2 балла - 100% 1 балл - 0%	2 балла - 61% 1 балл - 3%	
7	1	Соотносить факты с общей идеей текста, устанавливать простые связи, не показанные в тексте напрямую	0	0	0	0	1 балл - 0%	1 балл - 15%	
8	1	Соотносить факты с общей идеей текста, устанавливать простые связи, не показанные в тексте напрямую	1	1	1	1	1 балл - 100%	1 балл - 96%	
9	2	Применять информацию из текста при решении учебно-практических задач	1	1	1	0	2 балла - 0% 1 балл - 75%	2 балла - 54% 1 балл - 16%	
10	1	Находить в тексте конкретные сведения, факты, заданные в явном виде	1	1	1	0	1 балл - 75%	1 балл - 84%	
С.2	3	Формулировать выводы, основываясь на тексте; находить аргументы, подтверждающие вывод	0	0	0	0	2 балла - 0% 1 балл - 0%	2 балла - 32% 1 балл - 9%	
11	2	Предлагать подходящие способы измерения выбранных характеристик	0	0	0	0	1 балл - 0%	1 балл - 28%	
С.3	3	Анализировать результаты проведенного исследования и делать выводы	0	0	1	1	2 балла - 0% 1 балл - 50%	2 балла - 7% 1 балл - 34%	
12	1	Использовать знаково-символические (и художественно-графические) средства и модели при решении учебно-практических задач	0	1	1	0	1 балл - 50%	1 балл - 78%	
13	1	Создавать модель задачной ситуации, отделяя главные элементы условия от второстепенных	0	1	1	1	1 балл - 75%	1 балл - 74%	
14	2	Создавать модель задачной ситуации, отделяя главные элементы условия от второстепенных	0	0	1	0	1 балл - 25%	1 балл - 36%	
15	1	Использовать знаково-символические (и художественно-графические) средства и модели при решении учебно-практических	1	1	1	1	1 балл - 100%	1 балл - 78%	

		задач							
16	2	Создавать модель задачной ситуации, отделяя главные элементы условия от второстепенных	1	1	1	1	1 балл - 100%	1 балл - 55%	
17	3	Создавать модель задачной ситуации, отделяя главные элементы условия от второстепенных	0	1	1	1	1 балл - 75%	1 балл - 34%	
18	1	Создавать модель задачной ситуации, отделяя главные элементы условия от второстепенных	0	1	1	1	1 балл - 75%	1 балл - 61%	
19	2	Преобразовывать модели из одной знаковой системы в другую (таблицы, схемы, графики, диаграммы, рисунки и др.)	1	1	1	1	1 балл - 100%	1 балл - 76%	

Структура овладения универсальными учебными действиями (УУД)

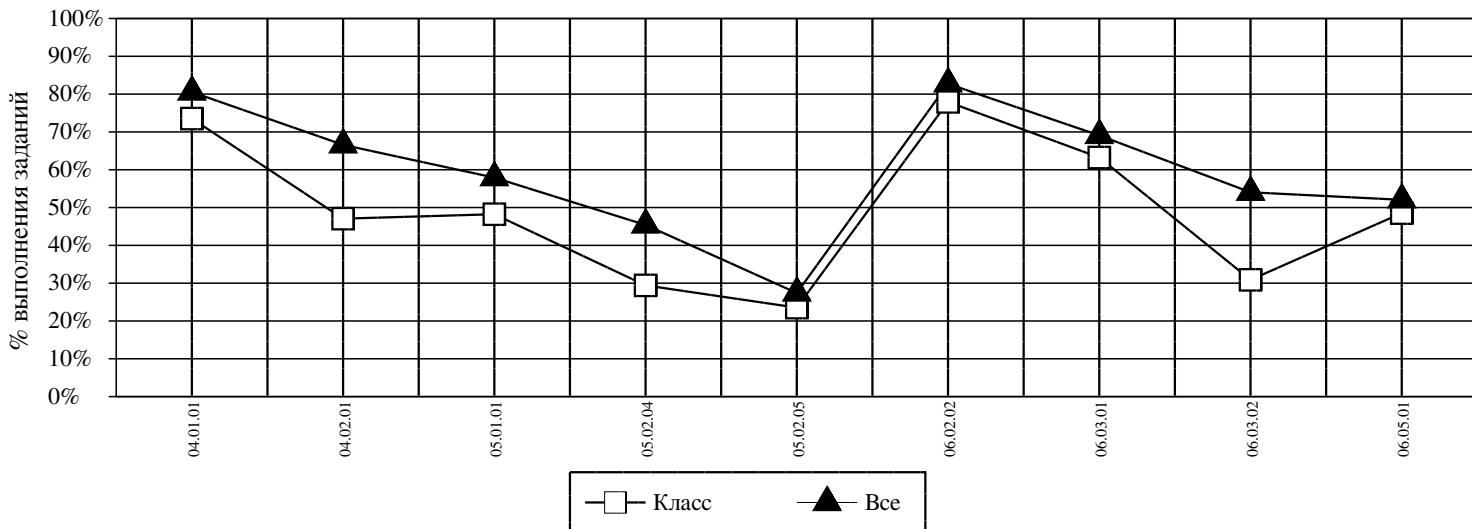
Округ: Южный

Предмет: МПН

ОО: ГБОУ Гимназия № 1579

Дата: 15.03.2017

Класс: 8Б2



Код	УУД	Класс (%)	Все (%)
04.01.01	ИСПОЛЬЗОВАТЬ ЗНАКОВО-СИМВОЛИЧЕСКИЕ (И ХУДОЖЕСТВЕННО-ГРАФИЧЕСКИЕ) СРЕДСТВА И МОДЕЛИ ПРИ РЕШЕНИИ УЧЕБНО-ПРАКТИЧЕСКИХ ЗАДАЧ	74	81
04.02.01	ПРЕОБРАЗОВЫВАТЬ МОДЕЛИ ИЗ ОДНОЙ ЗНАКОВОЙ СИСТЕМЫ В ДРУГУЮ (ТАБЛИЦЫ, СХЕМЫ, ГРАФИКИ, ДИАГРАММЫ, РИСУНКИ И ДР.)	47	67
05.01.01	СОЗДАВАТЬ МОДЕЛЬ ЗАДАЧНОЙ СИТУАЦИИ, ОТДЕЛЯЯ ГЛАВНЫЕ ЭЛЕМЕНТЫ УСЛОВИЯ ОТ ВТОРОСТЕПЕННЫХ	48	58
05.02.04	ПРЕДЛАГАТЬ ПОДХОДЯЩИЕ СПОСОБЫ ИЗМЕРЕНИЯ ВЫБРАННЫХ ХАРАКТЕРИСТИК	29	45
05.02.05	АНАЛИЗИРОВАТЬ РЕЗУЛЬТАТЫ ПРОВЕДЕННОГО ИССЛЕДОВАНИЯ И ДЕЛАТЬ ВЫВОДЫ	24	27
06.02.02	НАХОДИТЬ В ТЕКСТЕ КОНКРЕТНЫЕ СВЕДЕНИЯ, ФАКТЫ, ЗАДАННЫЕ В ЯВНОМ ВИДЕ	78	83
06.03.01	СООТНОСИТЬ ФАКТЫ С ОБЩЕЙ ИДЕЕЙ ТЕКСТА, УСТАНОВЛИВАТЬ ПРОСТЫЕ СВЯЗИ, НЕ ПОКАЗАННЫЕ В ТЕКСТЕ НАПРЯМУЮ	63	69
06.03.02	ФОРМУЛИРОВАТЬ ВЫВОДЫ, ОСНОВЫВАЯСЬ НА ТЕКСТЕ; НАХОДИТЬ АРГУМЕНТЫ, ПОДТВЕРЖДАЮЩИЕ ВЫВОД	31	54
06.05.01	ПРИМЕНЯТЬ ИНФОРМАЦИЮ ИЗ ТЕКСТА ПРИ РЕШЕНИИ УЧЕБНО-ПРАКТИЧЕСКИХ ЗАДАЧ	49	52

Средний % выполнения теста: 52% 61%