

**МОСКОВСКИЙ ЦЕНТР КАЧЕСТВА ОБРАЗОВАНИЯ**

**Результаты диагностики естественнонаучной и математической грамотности**

Государственное бюджетное общеобразовательное учреждение города Москвы "Гимназия № 1579"

Дата: **15.03.2017**

Предмет: **МПН**

Округ: **Южный**

ОО: **ГБОУ Гимназия № 1579**

Класс: **8А2**

Фамилия, имя	№ уч.	Шк. успеv.	Вариант	Задание																			ТБ	% выполнения заданий				% выполнения заданий по блокам универсальных учебных действий			Уровень овладения УУД	Рейтинг			
				1	2	3	4	5	6	С.1	7	8	9	10	С.2	11	С.3	12	13	14	15	16		17	18	19	Всех	Уровень 1	Уровень 2	Уровень 3			I	II	III
	1		7603	1	2-	3+	2+	1+	1+	1	3-	1+	1	3+	N	3+	N	2-	1-	0	3+	1+	0	1	2+	14	52%	69%	56%	0%	67%	38%	56%	Средний	9
	2		7601	2	2+	1-	4+	4+	4-	1	2+	4+	1	3-	2	2+	2	2+	3+	1	3+	2+	1	1	3-	21	78%	77%	67%	100%	67%	100%	69%	Повышенный	2
	3		7601	2	3-	3+	4+	4+	3+	1	2+	4+	1	3-	1	4-	0	2+	3+	1	3+	2+	0	1	1+	18	67%	92%	56%	20%	100%	50%	69%	Повышенный	5
	4		7603	0	3-	3+	2+	4-	1+	0	3-	4-	1	3+	0	3+	2	3+	2+	1	3+	1+	1	1	2+	16	59%	62%	56%	60%	100%	100%	31%	Повышенный	7
	5		7603	2	3-	3+	2+	1+	1+	0	2+	1+	1	3+	0	3+	1	3+	2+	1	3+	1+	1	1	2+	20	74%	100%	56%	40%	100%	88%	63%	Повышенный	3
	6		7604	2	3+	2+	3+	1+	3+	1	1-	2+	0	2+	1	2+	N	2+	1+	1	4+	4-	0	1	N-	17	63%	92%	44%	20%	67%	50%	69%	Повышенный	6
	7		7601	2	2+	1-	4+	4+	3+	2	2+	4+	1	1+	1	4-	1	2+	4-	1	3+	1-	0	1	1+	19	70%	85%	67%	40%	100%	38%	81%	Повышенный	4
	8		7601	2	2+	1-	4+	4+	3+	2	4-	4+	1	1+	2	4-	N	2+	4-	1	4-	1-	0	1	1+	17	63%	69%	67%	40%	67%	25%	81%	Повышенный	6
	9		7601	2	2+	3+	4+	4+	2-	2	2+	4+	1	3-	2	2+	1	2+	3+	0	3+	1-	0	1	1+	20	74%	85%	67%	60%	100%	50%	81%	Повышенный	3
	10		7602	2	2+	4+	4+	1+	3+	2	2+	2+	1	1+	2	4-	0	1+	3+	1	4+	3+	1	1	4+	23	85%	100%	78%	60%	100%	63%	94%	Высокий	1
	11		7602	2	2+	2-	4+	1+	3+	1	2+	2+	1	3-	N	4-	N	1+	3+	0	4+	3+	1	1	4+	17	63%	85%	56%	20%	100%	50%	63%	Повышенный	6
	12		7604	2	3+	1-	3+	1+	3+	0	2-	2+	2	2+	0	2+	N	2+	2-	1	4+	2+	0	1	4-	16	59%	77%	67%	0%	67%	50%	63%	Повышенный	7
	14		7604	2	3+	2+	3+	1+	3+	2	4-	2+	2	2+	0	2+	N	2+	1+	0	4+	2+	0	N	N-	18	67%	85%	78%	0%	67%	38%	81%	Повышенный	5
	15		7602	2	2+	2-	4+	4-	3+	2	2+	4-	1	1+	0	4-	N	1+	3+	0	4+	3+	1	1	3-	16	59%	77%	56%	20%	67%	50%	63%	Повышенный	7
	16		7601	1	3-	3+	4+	3-	1-	2	2+	4+	0	3-	2	3-	0	1-	3+	0	1-	4-	0	0	4-	10	37%	46%	22%	40%	0%	13%	56%	Средний	11
	17		7602	2	2+	4+	4+	1+	3+	2	2+	2+	1	1+	N	4-	N	1+	3+	1	4+	2-	1	0	2-	18	67%	92%	56%	20%	67%	38%	81%	Повышенный	5
	18		7602	2	3-	2-	1-	4-	3+	2	4-	4-	0	3-	2	4-	0	4-	3+	1	4+	3+	1	0	1-	12	44%	38%	44%	60%	33%	50%	44%	Средний	10
	19		7603	2	4+	3+	2+	1+	1+	0	2+	1+	1	1-	0	3+	2	3+	2+	1	3+	1+	1	1	2+	21	78%	92%	67%	60%	100%	100%	63%	Повышенный	2
	20		7603	2	3-	3+	2+	1+	1+	0	2+	1+	1	1-	0	3+	0	1-	2+	1	3+	1+	1	1	2+	17	63%	85%	56%	20%	67%	75%	56%	Повышенный	6
	21		7604	2	3+	2+	3+	1+	3+	2	4-	2+	0	2+	0	2+	1	2+	1+	1	4+	2+	1	0	1+	20	74%	85%	78%	40%	100%	75%	69%	Повышенный	3
	22		7603	2	4+	3+	2+	1+	1+	0	2+	1+	1	3+	1	3+	0	3+	2+	1	3+	1+	1	1	2+	21	78%	100%	67%	40%	100%	75%	75%	Повышенный	2
	23		7602	2	2+	2-	4+	1+	3+	N	2+	2+	1	1+	0	4-	0	1+	3+	1	4+	3+	0	0	1-	15	56%	85%	44%	0%	67%	38%	63%	Средний	8
	24		7604	2	4-	2+	3+	1+	3+	2	4-	2+	1	2+	0	1-	0	2+	1+	0	4+	2+	0	1	1+	17	63%	92%	56%	0%	100%	38%	69%	Повышенный	6
	25		7604	2	3+	2+	3+	1+	3+	2	4-	2+	1	2+	0	2+	N	2+	1+	0	4+	2+	1	1	3-	19	70%	92%	67%	20%	67%	63%	75%	Повышенный	4
	26		7602	2	2+	2-	4+	1+	3+	2	2+	1-	1	3-	0	1-	0	1+	3+	1	4+	3+	0	0	1-	15	56%	69%	67%	0%	67%	38%	63%	Средний	8
	27		7601	2	2+	3+	4+	4+	3+	1	2+	4+	2	3-	1	4-	0	2+	3+	1	3+	2+	0	0	3-	18	67%	85%	67%	20%	67%	38%	81%	Повышенный	5
<b>Число учащихся: 26</b>														<b>Среднее по классу:</b>				<b>17.5</b>	<b>65%</b>	<b>81%</b>	<b>60%</b>	<b>31%</b>	<b>77%</b>	<b>55%</b>	<b>68%</b>										

**Блоки универсальных учебных действий**

I - Знаково-символические действия

II - Решение проблем

III - Работа с информацией естественнонаучного содержания

**Результаты класса**

Уровень	Кол-во уч-ся	%
Высокий (22-27 баллов)	1	4
Повышенный (16-21 баллов)	20	77
Средний (10-15 баллов)	5	19
Низкий (0-9 баллов)	0	0

## Анализ выполнения заданий

Округ: Южный

Предмет: МПН

ОО: ГБОУ Гимназия № 1579

Дата: 15.03.2017

Класс: 8А2

Вариант: 7601

Номер задания	Уровень	Проверяемое знание/умение	Результаты выполнения заданий								
			номер учащегося по списку класса							Класс	Вся выборка (город)
			2	3	7	8	9	16	27		
1	1	Находить в тексте конкретные сведения, факты, заданные в явном виде	2	2	2	2	2	1	2	2 балла - 86% 1 балл - 14%	2 балла - 78% 1 балл - 18%
2	2	Формулировать выводы, основываясь на тексте; находить аргументы, подтверждающие вывод	1	0	1	1	1	0	1	1 балл - 71%	1 балл - 47%
3	1	Соотносить факты с общей идеей текста, устанавливать простые связи, не показанные в тексте напрямую	0	1	0	0	1	1	1	1 балл - 57%	1 балл - 61%
4	1	Находить в тексте конкретные сведения, факты, заданные в явном виде	1	1	1	1	1	1	1	1 балл - 100%	1 балл - 92%
5	1	Формулировать выводы, основываясь на тексте; находить аргументы, подтверждающие вывод	1	1	1	1	1	0	1	1 балл - 86%	1 балл - 86%
6	1	Соотносить факты с общей идеей текста, устанавливать простые связи, не показанные в тексте напрямую	0	1	1	1	0	0	1	1 балл - 57%	1 балл - 72%
С.1	2	Применять информацию из текста при решении учебно-практических задач	1	1	2	2	2	2	1	2 балла - 57% 1 балл - 43%	2 балла - 35% 1 балл - 35%
7	1	Соотносить факты с общей идеей текста, устанавливать простые связи, не показанные в тексте напрямую	1	1	1	0	1	1	1	1 балл - 86%	1 балл - 76%
8	1	Соотносить факты с общей идеей текста, устанавливать простые связи, не показанные в тексте напрямую	1	1	1	1	1	1	1	1 балл - 100%	1 балл - 88%
9	2	Применять информацию из текста при решении учебно-практических задач	1	1	1	1	1	0	2	2 балла - 14% 1 балл - 71%	2 балла - 42% 1 балл - 49%
10	1	Находить в тексте конкретные сведения, факты, заданные в явном виде	0	0	1	1	0	0	0	1 балл - 29%	1 балл - 60%
С.2	3	Формулировать выводы, основываясь на тексте; находить аргументы, подтверждающие вывод	2	1	1	2	2	2	1	2 балла - 57% 1 балл - 43%	2 балла - 40% 1 балл - 27%
11	2	Предлагать подходящие способы измерения выбранных характеристик	1	0	0	0	1	0	0	1 балл - 29%	1 балл - 60%
С.3	3	Анализировать результаты проведенного исследования и делать выводы	2	0	1	0	1	0	0	2 балла - 14% 1 балл - 29%	2 балла - 32% 1 балл - 23%
12	1	Использовать знаково-символические (и художественно-графические) средства и модели при решении учебно-практических задач	1	1	1	1	1	0	1	1 балл - 86%	1 балл - 88%
13	1	Создавать модель задачной ситуации, отделяя главные элементы условия от второстепенных	1	1	0	0	1	1	1	1 балл - 71%	1 балл - 72%
14	2	Создавать модель задачной ситуации, отделяя главные элементы условия от второстепенных	1	1	1	1	0	0	1	1 балл - 71%	1 балл - 56%
15	1	Использовать знаково-символические (и художественно-графические) средства и модели при решении учебно-практических задач	1	1	1	0	1	0	1	1 балл - 71%	1 балл - 83%

16	2	Создавать модель задачной ситуации, отделяя главные элементы условия от второстепенных	1	1	0	0	0	0	1	1 балл - 43%	1 балл - 64%
17	3	Создавать модель задачной ситуации, отделяя главные элементы условия от второстепенных	1	0	0	0	0	0	0	1 балл - 14%	1 балл - 42%
18	1	Создавать модель задачной ситуации, отделяя главные элементы условия от второстепенных	1	1	1	1	1	0	0	1 балл - 71%	1 балл - 64%
19	2	Преобразовывать модели из одной знаковой системы в другую (таблицы, схемы, графики, диаграммы, рисунки и др.)	0	1	1	1	1	0	0	1 балл - 57%	1 балл - 58%

## Анализ выполнения заданий

Округ: Южный

Предмет: МПН

ОО: ГБОУ Гимназия № 1579

Дата: 15.03.2017

Класс: 8А2

Вариант: 7602

Номер задания	Уровень	Проверяемое знание/умение	Результаты выполнения заданий									
			номер учащегося по списку класса							Класс	Вся выборка (город)	
			10	11	15	17	18	23	26			
1	1	Находить в тексте конкретные сведения, факты, заданные в явном виде	2	2	2	2	2	2	2	2	2 балла - 100% 1 балл - 0%	2 балла - 86% 1 балл - 12%
2	2	Формулировать выводы, основываясь на тексте; находить аргументы, подтверждающие вывод	1	1	1	1	0	1	1	1	1 балл - 86%	1 балл - 67%
3	1	Соотносить факты с общей идеей текста, устанавливать простые связи, не показанные в тексте напрямую	1	0	0	1	0	0	0	0	1 балл - 29%	1 балл - 38%
4	1	Находить в тексте конкретные сведения, факты, заданные в явном виде	1	1	1	1	0	1	1	1	1 балл - 86%	1 балл - 74%
5	1	Формулировать выводы, основываясь на тексте; находить аргументы, подтверждающие вывод	1	1	0	1	0	1	1	1	1 балл - 71%	1 балл - 71%
6	1	Соотносить факты с общей идеей текста, устанавливать простые связи, не показанные в тексте напрямую	1	1	1	1	1	1	1	1	1 балл - 100%	1 балл - 95%
С.1	2	Применять информацию из текста при решении учебно-практических задач	2	1	2	2	2	0	2	2	2 балла - 71% 1 балл - 14%	2 балла - 51% 1 балл - 14%
7	1	Соотносить факты с общей идеей текста, устанавливать простые связи, не показанные в тексте напрямую	1	1	1	1	0	1	1	1	1 балл - 86%	1 балл - 63%
8	1	Соотносить факты с общей идеей текста, устанавливать простые связи, не показанные в тексте напрямую	1	1	0	1	0	1	0	0	1 балл - 57%	1 балл - 65%
9	2	Применять информацию из текста при решении учебно-практических задач	1	1	1	1	0	1	1	1	2 балла - 0% 1 балл - 86%	2 балла - 8% 1 балл - 52%
10	1	Находить в тексте конкретные сведения, факты, заданные в явном виде	1	0	1	1	0	1	0	0	1 балл - 57%	1 балл - 62%
С.2	3	Формулировать выводы, основываясь на тексте; находить аргументы, подтверждающие вывод	2	0	0	0	2	0	0	0	2 балла - 29% 1 балл - 0%	2 балла - 15% 1 балл - 39%
11	2	Предлагать подходящие способы измерения выбранных характеристик	0	0	0	0	0	0	0	0	1 балл - 0%	1 балл - 20%
С.3	3	Анализировать результаты проведенного исследования и делать выводы	0	0	0	0	0	0	0	0	2 балла - 0% 1 балл - 0%	2 балла - 1% 1 балл - 10%
12	1	Использовать знаково-символические (и художественно-графические) средства и модели при решении учебно-практических задач	1	1	1	1	0	1	1	1	1 балл - 86%	1 балл - 76%
13	1	Создавать модель задачной ситуации, отделяя главные элементы условия от второстепенных	1	1	1	1	1	1	1	1	1 балл - 100%	1 балл - 82%
14	2	Создавать модель задачной ситуации, отделяя главные элементы условия от второстепенных	1	0	0	1	1	1	1	1	1 балл - 71%	1 балл - 60%
15	1	Использовать знаково-символические (и художественно-графические) средства и модели при решении учебно-практических	1	1	1	1	1	1	1	1	1 балл - 100%	1 балл - 82%

		задач									
16	2	Создавать модель задачной ситуации, отделяя главные элементы условия от второстепенных	1	1	1	0	1	1	1	1 балл - 86%	1 балл - 68%
17	3	Создавать модель задачной ситуации, отделяя главные элементы условия от второстепенных	1	1	1	1	1	0	0	1 балл - 71%	1 балл - 37%
18	1	Создавать модель задачной ситуации, отделяя главные элементы условия от второстепенных	1	1	1	0	0	0	0	1 балл - 43%	1 балл - 57%
19	2	Преобразовывать модели из одной знаковой системы в другую (таблицы, схемы, графики, диаграммы, рисунки и др.)	1	1	0	0	0	0	0	1 балл - 29%	1 балл - 48%

## Анализ выполнения заданий

Округ: Южный

Предмет: МПН

ОО: ГБОУ Гимназия № 1579

Дата: 15.03.2017

Класс: 8А2

Вариант: 7603

Номер задания	Уровень	Проверяемое знание/умение	Результаты выполнения заданий							
			номер учащегося по списку класса						Класс	Вся выборка (город)
			1	4	5	19	20	22		
1	1	Находить в тексте конкретные сведения, факты, заданные в явном виде	1	0	2	2	2	2	2 балла - 67% 1 балл - 17%	2 балла - 88% 1 балл - 6%
2	2	Формулировать выводы, основываясь на тексте; находить аргументы, подтверждающие вывод	0	0	0	1	0	1	1 балл - 33%	1 балл - 39%
3	1	Соотносить факты с общей идеей текста, устанавливая простые связи, не показанные в тексте напрямую	1	1	1	1	1	1	1 балл - 100%	1 балл - 95%
4	1	Находить в тексте конкретные сведения, факты, заданные в явном виде	1	1	1	1	1	1	1 балл - 100%	1 балл - 95%
5	1	Формулировать выводы, основываясь на тексте; находить аргументы, подтверждающие вывод	1	0	1	1	1	1	1 балл - 83%	1 балл - 62%
6	1	Соотносить факты с общей идеей текста, устанавливая простые связи, не показанные в тексте напрямую	1	1	1	1	1	1	1 балл - 100%	1 балл - 83%
С.1	2	Применять информацию из текста при решении учебно-практических задач	1	0	0	0	0	0	2 балла - 0% 1 балл - 17%	2 балла - 28% 1 балл - 13%
7	1	Соотносить факты с общей идеей текста, устанавливая простые связи, не показанные в тексте напрямую	0	0	1	1	1	1	1 балл - 67%	1 балл - 73%
8	1	Соотносить факты с общей идеей текста, устанавливая простые связи, не показанные в тексте напрямую	1	0	1	1	1	1	1 балл - 83%	1 балл - 30%
9	2	Применять информацию из текста при решении учебно-практических задач	1	1	1	1	1	1	2 балла - 0% 1 балл - 100%	2 балла - 18% 1 балл - 55%
10	1	Находить в тексте конкретные сведения, факты, заданные в явном виде	1	1	1	0	0	1	1 балл - 67%	1 балл - 73%
С.2	3	Формулировать выводы, основываясь на тексте; находить аргументы, подтверждающие вывод	0	0	0	0	0	1	2 балла - 0% 1 балл - 17%	2 балла - 15% 1 балл - 35%
11	2	Предлагать подходящие способы измерения выбранных характеристик	1	1	1	1	1	1	1 балл - 100%	1 балл - 73%
С.3	3	Анализировать результаты проведенного исследования и делать выводы	0	2	1	2	0	0	2 балла - 33% 1 балл - 17%	2 балла - 33% 1 балл - 6%
12	1	Использовать знаково-символические (и художественно-графические) средства и модели при решении учебно-практических задач	0	1	1	1	0	1	1 балл - 67%	1 балл - 80%
13	1	Создавать модель задачной ситуации, отделяя главные элементы условия от второстепенных	0	1	1	1	1	1	1 балл - 83%	1 балл - 76%
14	2	Создавать модель задачной ситуации, отделяя главные элементы условия от второстепенных	0	1	1	1	1	1	1 балл - 83%	1 балл - 60%
15	1	Использовать знаково-символические (и художественно-графические) средства и модели при решении учебно-практических задач	1	1	1	1	1	1	1 балл - 100%	1 балл - 80%

16	2	Создавать модель задачной ситуации, отделяя главные элементы условия от второстепенных	1	1	1	1	1	1	1 балл - 100%	1 балл - 49%
17	3	Создавать модель задачной ситуации, отделяя главные элементы условия от второстепенных	0	1	1	1	1	1	1 балл - 83%	1 балл - 46%
18	1	Создавать модель задачной ситуации, отделяя главные элементы условия от второстепенных	1	1	1	1	1	1	1 балл - 100%	1 балл - 63%
19	2	Преобразовывать модели из одной знаковой системы в другую (таблицы, схемы, графики, диаграммы, рисунки и др.)	1	1	1	1	1	1	1 балл - 100%	1 балл - 84%

## Анализ выполнения заданий

Округ: Южный

Предмет: МПН

ОО: ГБОУ Гимназия № 1579

Дата: 15.03.2017

Класс: 8А2

Вариант: 7604

Номер задания	Уровень	Проверяемое знание/умение	Результаты выполнения заданий							
			номер учащегося по списку класса						Класс	Вся выборка (город)
			6	12	14	21	24	25		
1	1	Находить в тексте конкретные сведения, факты, заданные в явном виде	2	2	2	2	2	2	2 балла - 100% 1 балл - 0%	2 балла - 93% 1 балл - 4%
2	2	Формулировать выводы, основываясь на тексте; находить аргументы, подтверждающие вывод	1	1	1	1	0	1	1 балл - 83%	1 балл - 86%
3	1	Соотносить факты с общей идеей текста, устанавливать простые связи, не показанные в тексте напрямую	1	0	1	1	1	1	1 балл - 83%	1 балл - 84%
4	1	Находить в тексте конкретные сведения, факты, заданные в явном виде	1	1	1	1	1	1	1 балл - 100%	1 балл - 54%
5	1	Формулировать выводы, основываясь на тексте; находить аргументы, подтверждающие вывод	1	1	1	1	1	1	1 балл - 100%	1 балл - 94%
6	1	Соотносить факты с общей идеей текста, устанавливать простые связи, не показанные в тексте напрямую	1	1	1	1	1	1	1 балл - 100%	1 балл - 75%
С.1	2	Применять информацию из текста при решении учебно-практических задач	1	0	2	2	2	2	2 балла - 67% 1 балл - 17%	2 балла - 61% 1 балл - 3%
7	1	Соотносить факты с общей идеей текста, устанавливать простые связи, не показанные в тексте напрямую	0	0	0	0	0	0	1 балл - 0%	1 балл - 15%
8	1	Соотносить факты с общей идеей текста, устанавливать простые связи, не показанные в тексте напрямую	1	1	1	1	1	1	1 балл - 100%	1 балл - 96%
9	2	Применять информацию из текста при решении учебно-практических задач	0	2	2	0	1	1	2 балла - 33% 1 балл - 33%	2 балла - 54% 1 балл - 16%
10	1	Находить в тексте конкретные сведения, факты, заданные в явном виде	1	1	1	1	1	1	1 балл - 100%	1 балл - 84%
С.2	3	Формулировать выводы, основываясь на тексте; находить аргументы, подтверждающие вывод	1	0	0	0	0	0	2 балла - 0% 1 балл - 17%	2 балла - 32% 1 балл - 9%
11	2	Предлагать подходящие способы измерения выбранных характеристик	1	1	1	1	0	1	1 балл - 83%	1 балл - 28%
С.3	3	Анализировать результаты проведенного исследования и делать выводы	0	0	0	1	0	0	2 балла - 0% 1 балл - 17%	2 балла - 7% 1 балл - 34%
12	1	Использовать знаково-символические (и художественно-графические) средства и модели при решении учебно-практических задач	1	1	1	1	1	1	1 балл - 100%	1 балл - 78%
13	1	Создавать модель задачной ситуации, отделяя главные элементы условия от второстепенных	1	0	1	1	1	1	1 балл - 83%	1 балл - 74%
14	2	Создавать модель задачной ситуации, отделяя главные элементы условия от второстепенных	1	1	0	1	0	0	1 балл - 50%	1 балл - 36%
15	1	Использовать знаково-символические (и художественно-графические) средства и модели при решении учебно-практических	1	1	1	1	1	1	1 балл - 100%	1 балл - 78%



		задач								
16	2	Создавать модель задачной ситуации, отделяя главные элементы условия от второстепенных	0	1	1	1	1	1	1 балл - 83%	1 балл - 55%
17	3	Создавать модель задачной ситуации, отделяя главные элементы условия от второстепенных	0	0	0	1	0	1	1 балл - 33%	1 балл - 34%
18	1	Создавать модель задачной ситуации, отделяя главные элементы условия от второстепенных	1	1	0	0	1	1	1 балл - 67%	1 балл - 61%
19	2	Преобразовывать модели из одной знаковой системы в другую (таблицы, схемы, графики, диаграммы, рисунки и др.)	0	0	0	1	1	0	1 балл - 33%	1 балл - 76%

**Структура овладения универсальными учебными действиями (УУД)**

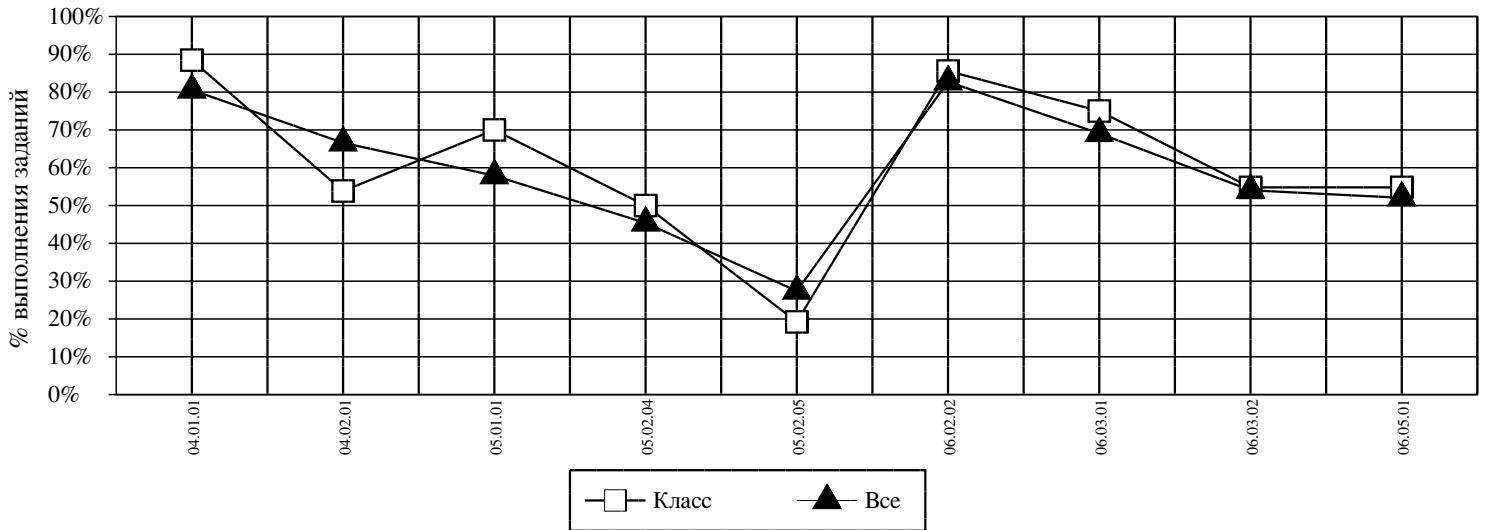
Округ: Южный

Предмет: МПН

ОО: ГБОУ Гимназия № 1579

Дата: 15.03.2017

Класс: 8А2



Код	УУД	Класс (%)	Все (%)
04.01.01	ИСПОЛЬЗОВАТЬ ЗНАКОВО-СИМВОЛИЧЕСКИЕ (И ХУДОЖЕСТВЕННО-ГРАФИЧЕСКИЕ) СРЕДСТВА И МОДЕЛИ ПРИ РЕШЕНИИ УЧЕБНО-ПРАКТИЧЕСКИХ ЗАДАЧ	88	81
<b>04.02.01</b>	<b>ПРЕОБРАЗОВЫВАТЬ МОДЕЛИ ИЗ ОДНОЙ ЗНАКОВОЙ СИСТЕМЫ В ДРУГУЮ (ТАБЛИЦЫ, СХЕМЫ, ГРАФИКИ, ДИАГРАММЫ, РИСУНКИ И ДР.)</b>	<b>54</b>	<b>67</b>
05.01.01	СОЗДАВАТЬ МОДЕЛЬ ЗАДАЧНОЙ СИТУАЦИИ, ОТДЕЛЯЯ ГЛАВНЫЕ ЭЛЕМЕНТЫ УСЛОВИЯ ОТ ВТОРОСТЕПЕННЫХ	70	58
05.02.04	ПРЕДЛАГАТЬ ПОДХОДЯЩИЕ СПОСОБЫ ИЗМЕРЕНИЯ ВЫБРАННЫХ ХАРАКТЕРИСТИК	50	45
05.02.05	АНАЛИЗИРОВАТЬ РЕЗУЛЬТАТЫ ПРОВЕДЕННОГО ИССЛЕДОВАНИЯ И ДЕЛАТЬ ВЫВОДЫ	19	27
06.02.02	НАХОДИТЬ В ТЕКСТЕ КОНКРЕТНЫЕ СВЕДЕНИЯ, ФАКТЫ, ЗАДАННЫЕ В ЯВНОМ ВИДЕ	86	83
06.03.01	СООТНОСИТЬ ФАКТЫ С ОБЩЕЙ ИДЕЕЙ ТЕКСТА, УСТАНОВЛИВАТЬ ПРОСТЫЕ СВЯЗИ, НЕ ПОКАЗАННЫЕ В ТЕКСТЕ НАПРЯМУЮ	75	69
06.03.02	ФОРМУЛИРОВАТЬ ВЫВОДЫ, ОСНОВЫВАЯСЬ НА ТЕКСТЕ; НАХОДИТЬ АРГУМЕНТЫ, ПОДТВЕРЖДАЮЩИЕ ВЫВОД	55	54
06.05.01	ПРИМЕНЯТЬ ИНФОРМАЦИЮ ИЗ ТЕКСТА ПРИ РЕШЕНИИ УЧЕБНО-ПРАКТИЧЕСКИХ ЗАДАЧ	55	52

**Средний % выполнения теста: 65% 61%**