

МОСКОВСКИЙ ЦЕНТР КАЧЕСТВА ОБРАЗОВАНИЯ

Результаты диагностики метапредметных умений

Государственное бюджетное общеобразовательное учреждение города Москвы "Школа № 1579"

Дата: 05.12.2017

Предмет: МПУ

Округ: Южный

Школа: ГБОУ Школа № 1579

Класс: 4В

Фамилия, имя	№ уч.	Шк. успеv.	Вариант	Задание																ТБ	% выполнения заданий				% выполнения заданий по блокам универсальных учебных действий				Уровень овладения УУД	Рейтинг			
				1	2	3	4	5	6	7	8	9	10	11	12	С.1	13	14	С.2		Всех	Уровень 1	Уровень 2	Уровень 3	I	II	III	IV					
	1		8608	4+	2+	3-	2+	0	1+	1	1	1+	1	2+	2+	1	3-	2	2	15	75%	70%	71%	100%	71%	75%	100%	67%	Повышенный	5			
	2		8602	4-	4+	4-	2-	1	4+	1	1	3+	0	3+	2-	0	3-	1	2	10	50%	50%	57%	33%	43%	75%	33%	50%	Средний	10			
	3		8601	1+	3+	2+	1-	0	3+	1	2	2+	0	3+	1+	2	2+	2	2	17	85%	100%	71%	67%	100%	100%	67%	67%	Высокий	3			
	4		8607	1-	4+	1+	2+	0	1-	1	0	4+	0	2-	3-	0	4+	1	2	9	45%	50%	43%	33%	57%	50%	0%	50%	Средний	11			
	5		8604	3-	2+	1+	2+	1	2-	1	0	1+	0	2+	2+	2	4+	1	2	14	70%	80%	71%	33%	86%	50%	67%	67%	Повышенный	6			
	6		8608	4+	2+	1+	2+	1	1+	1	1	1+	0	2+	2+	1	3-	2	2	16	80%	80%	86%	67%	71%	75%	67%	100%	Повышенный	4			
	7		8603	1-	4+	1+	1-	0	4-	1	1	4+	0	4-	4-	2	4+	0	1	9	45%	70%	29%	0%	57%	75%	0%	33%	Средний	11			
	8		8604	4+	2+	1+	2+	1	1+	1	2	1+	0	2+	2+	1	4+	0	0	14	70%	90%	71%	0%	29%	100%	67%	100%	Повышенный	6			
	9		8606	2+	4+	2+	2-	1	4+	1	1	3+	1	2-	4-	1	3-	1	2	13	65%	70%	57%	67%	57%	75%	33%	83%	Повышенный	7			
	11		8602	2+	4+	2+	3+	1	4+	1	1	3+	0	3+	3+	1	4+	2	2	17	85%	90%	86%	67%	86%	75%	67%	100%	Высокий	3			
	12		8608	4+	2+	1+	2+	0	1+	1	2	3-	1	2+	2+	2	3-	2	1	16	80%	80%	71%	100%	71%	75%	100%	83%	Повышенный	4			
	13		8607	2-	4+	4-	4-	0	2+	0	1	4+	0	3+	4-	1	4+	1	2	10	50%	60%	43%	33%	71%	50%	33%	33%	Средний	10			
	14		8604	4+	2+	1+	2+	1	2-	1	2	1+	1	2+	2+	2	3-	1	1	16	80%	80%	86%	67%	57%	100%	100%	83%	Повышенный	4			
	15		8606	2+	4+	2+	3+	1	4+	1	1	3+	1	3+	4-	2	3-	2	2	17	85%	90%	71%	100%	86%	75%	67%	100%	Высокий	3			
	16		8601	1+	3+	1-	1-	0	3+	1	2	2+	0	3+	3-	1	2+	1	2	13	65%	80%	57%	33%	71%	100%	33%	50%	Повышенный	7			
	17		8602	2+	3-	2+	2-	1	4+	1	1	3+	0	3+	3+	1	4+	1	2	14	70%	80%	71%	33%	71%	75%	67%	67%	Повышенный	6			
	18		8605	1+	3+	1-	3+	1	3+	1	2	2+	1	3+	1+	2	2+	2	2	19	95%	90%	100%	100%	100%	100%	100%	83%	Высокий	1			
	19		8603	1-	4+	1+	4-	1	2+	1	1	4+	1	3+	1+	2	4+	2	2	17	85%	90%	71%	100%	100%	75%	100%	67%	Высокий	3			
	21		8606	1-	4+	2+	4-	1	4+	1	1	3+	N	2-	4-	1	3-	2	2	12	60%	60%	57%	67%	71%	75%	0%	67%	Повышенный	8			
	22		8605	1+	1-	3-	2-	1	3+	1	1	2+	1	3+	1+	2	2+	1	1	14	70%	80%	57%	67%	71%	75%	100%	50%	Повышенный	6			
	23		8607	3+	4+	1+	4-	1	2+	1	2	4+	0	3+	1+	2	4+	0	2	16	80%	100%	86%	0%	71%	100%	67%	83%	Повышенный	4			
	24		8601	1+	3+	2+	1-	0	3+	1	2	2+	0	3+	1+	2	2+	1	2	16	80%	100%	71%	33%	86%	100%	67%	67%	Повышенный	4			
	25		8603	3+	4+	1+	2+	1	4-	1	1	4+	1	3+	1+	2	4+	2	2	18	90%	90%	86%	100%	100%	75%	100%	83%	Высокий	2			
	26		8603	3+	4+	1+	2+	1	1-	1	2	4+	1	3+	1+	2	4+	1	2	18	90%	90%	100%	67%	86%	100%	100%	83%	Высокий	2			
	27		8601	1+	3+	2+	2-	0	4-	1	1	1-	1	3+	4-	2	2+	0	1	11	55%	80%	29%	33%	57%	50%	67%	50%	Повышенный	9			
	28		8605	1+	3+	2+	4-	1	3+	1	2	2+	1	3+	1+	2	2+	2	1	18	90%	100%	71%	100%	86%	100%	100%	83%	Высокий	2			
	29		8606	4-	3-	2+	1-	1	4+	1	1	3+	1	3+	4-	1	4+	1	1	12	60%	70%	43%	67%	57%	75%	67%	50%	Повышенный	8			
	30		8602	2+	4+	4-	2-	0	4+	0	1	3+	0	3+	4-	1	3-	1	2	10	50%	60%	43%	33%	57%	50%	33%	50%	Средний	10			
	31		8604	4+	2+	3-	1-	1	1+	1	1	1+	1	2+	2+	2	3-	1	1	14	70%	80%	57%	67%	57%	75%	100%	67%	Повышенный	6			
	32		8605	1+	3+	2+	3+	0	3+	1	2	2+	1	3+	1+	1	2+	2	2	18	90%	90%	86%	100%	86%	100%	100%	83%	Высокий	2			
Число учащихся: 30																			Среднее по классу:				14.4	72%	80%	67%	59%	72%	79%	67%	70%		

Блоки универсальных учебных действий (УУД)

I - Логические действия

II - Знаково-символические действия

III - Решение проблем

Результаты класса

Уровень	Кол-во уч-ся	%
Высокий (17-20 баллов)	9	30
Повышенный (11-16 баллов)	16	53
Средний (6-10 баллов)	5	17

Анализ выполнения заданий

Округ: Южный

Предмет: МПУ

Школа: ГБОУ Школа № 1579

Дата: 05.12.2017

Класс: 4В

Вариант: 8601

Номер задания	Уровень	Проверяемое знание/умение	Результаты выполнения заданий					Класс	Вся выборка (город)
			номер учащегося по списку класса						
			3	16	24	27			
1	1	Определять тему и главную мысль текста, общую цель и назначение текста	1	1	1	1	1 балл - 100%	1 балл - 78%	
2	1	Находить в тексте конкретные сведения, факты, заданные в явном виде	1	1	1	1	1 балл - 100%	1 балл - 64%	
3	1	Соотносить информацию из разных частей текста, сопоставлять основные текстовые и внетекстовые компоненты	1	0	1	1	1 балл - 75%	1 балл - 57%	
4	2	Соотносить факты с общей идеей текста, устанавливать простые связи, не показанные в тексте напрямую	0	0	0	0	1 балл - 0%	1 балл - 33%	
5	2	Определять место и роль иллюстративного ряда в тексте	0	0	0	0	1 балл - 0%	1 балл - 29%	
6	1	Ориентироваться в различных видах справочных изданий	1	1	1	0	1 балл - 75%	1 балл - 62%	
7	1	Использовать знаково-символические (и художественно-графические) средства и модели при решении учебно-практических задач	1	1	1	1	1 балл - 100%	1 балл - 78%	
8	2	Преобразовывать модели из одной знаковой системы в другую (таблицы, схемы, графики, диаграммы, рисунки и др.)	2	2	2	1	2 балла - 75% 1 балл - 25%	2 балла - 58% 1 балл - 27%	
9	1	Преобразовывать модели из одной знаковой системы в другую (таблицы, схемы, графики, диаграммы, рисунки и др.)	1	1	1	0	1 балл - 75%	1 балл - 96%	
10	3	Создавать модель задачной ситуации, отделяя главные элементы условия от второстепенных	0	0	0	1	1 балл - 25%	1 балл - 24%	
11	1	Формулировать цели исследований	1	1	1	1	1 балл - 100%	1 балл - 87%	
12	2	Анализировать результаты проведенного исследования и делать выводы	1	0	1	0	1 балл - 50%	1 балл - 70%	
С.1	1	Выявлять черты сходства и различия, осуществлять сравнение	2	1	2	2	2 балла - 75% 1 балл - 25%	2 балла - 55% 1 балл - 26%	
13	1	Выявлять черты сходства и различия, осуществлять сравнение	1	1	1	1	1 балл - 100%	1 балл - 81%	
14	3	Давать определения понятиям, подводить под понятие	2	1	1	0	2 балла - 25% 1 балл - 50%	2 балла - 24% 1 балл - 36%	
С.2	2	Проводить группировку, сериацию, классификацию, выделять главное	2	2	2	1	2 балла - 75% 1 балл - 25%	2 балла - 39% 1 балл - 33%	

Анализ выполнения заданий

Округ: Южный

Предмет: МПУ

Школа: ГБОУ Школа № 1579

Дата: 05.12.2017

Класс: 4В

Вариант: 8602

Номер задания	Уровень	Проверяемое знание/умение	Результаты выполнения заданий					Класс	Вся выборка (город)
			номер учащегося по списку класса						
			2	11	17	30			
1	1	Определять тему и главную мысль текста, общую цель и назначение текста	0	1	1	1	1 балл - 75%	1 балл - 56%	
2	1	Находить в тексте конкретные сведения, факты, заданные в явном виде	1	1	0	1	1 балл - 75%	1 балл - 71%	
3	1	Соотносить информацию из разных частей текста, сопоставлять основные текстовые и внетекстовые компоненты	0	1	1	0	1 балл - 50%	1 балл - 67%	
4	2	Соотносить факты с общей идеей текста, устанавливать простые связи, не показанные в тексте напрямую	0	1	0	0	1 балл - 25%	1 балл - 37%	
5	2	Определять место и роль иллюстративного ряда в тексте	1	1	1	0	1 балл - 75%	1 балл - 56%	
6	1	Ориентироваться в различных видах справочных изданий	1	1	1	1	1 балл - 100%	1 балл - 68%	
7	1	Использовать знаково-символические (и художественно-графические) средства и модели при решении учебно-практических задач	1	1	1	0	1 балл - 75%	1 балл - 63%	
8	2	Преобразовывать модели из одной знаковой системы в другую (таблицы, схемы, графики, диаграммы, рисунки и др.)	1	1	1	1	2 балла - 0% 1 балл - 100%	2 балла - 3% 1 балл - 83%	
9	1	Преобразовывать модели из одной знаковой системы в другую (таблицы, схемы, графики, диаграммы, рисунки и др.)	1	1	1	1	1 балл - 100%	1 балл - 94%	
10	3	Создавать модель задачной ситуации, отделяя главные элементы условия от второстепенных	0	0	0	0	1 балл - 0%	1 балл - 19%	
11	1	Формулировать цели исследований	1	1	1	1	1 балл - 100%	1 балл - 65%	
12	2	Анализировать результаты проведенного исследования и делать выводы	0	1	1	0	1 балл - 50%	1 балл - 33%	
С.1	1	Выявлять черты сходства и различия, осуществлять сравнение	0	1	1	1	2 балла - 0% 1 балл - 75%	2 балла - 20% 1 балл - 51%	
13	1	Выявлять черты сходства и различия, осуществлять сравнение	0	1	1	0	1 балл - 50%	1 балл - 53%	
14	3	Давать определения понятиям, подводить под понятие	1	2	1	1	2 балла - 25% 1 балл - 75%	2 балла - 17% 1 балл - 41%	
С.2	2	Проводить группировку, сериацию, классификацию, выделять главное	2	2	2	2	2 балла - 100% 1 балл - 0%	2 балла - 52% 1 балл - 18%	

Анализ выполнения заданий

Округ: Южный

Предмет: МПУ

Школа: ГБОУ Школа № 1579

Дата: 05.12.2017

Класс: 4В

Вариант: 8603

Номер задания	Уровень	Проверяемое знание/умение	Результаты выполнения заданий					Класс	Вся выборка (город)
			номер учащегося по списку класса						
			7	19	25	26			
1	1	Определять тему и главную мысль текста, общую цель и назначение текста	0	0	1	1	1 балл - 50%	1 балл - 70%	
2	1	Находить в тексте конкретные сведения, факты, заданные в явном виде	1	1	1	1	1 балл - 100%	1 балл - 89%	
3	1	Соотносить информацию из разных частей текста, сопоставлять основные текстовые и внетекстовые компоненты	1	1	1	1	1 балл - 100%	1 балл - 78%	
4	2	Соотносить факты с общей идеей текста, устанавливать простые связи, не показанные в тексте напрямую	0	0	1	1	1 балл - 50%	1 балл - 36%	
5	2	Определять место и роль иллюстративного ряда в тексте	0	1	1	1	1 балл - 75%	1 балл - 42%	
6	1	Ориентироваться в различных видах справочных изданий	0	1	0	0	1 балл - 25%	1 балл - 54%	
7	1	Использовать знаково-символические (и художественно-графические) средства и модели при решении учебно-практических задач	1	1	1	1	1 балл - 100%	1 балл - 82%	
8	2	Преобразовывать модели из одной знаковой системы в другую (таблицы, схемы, графики, диаграммы, рисунки и др.)	1	1	1	2	2 балла - 25% 1 балл - 75%	2 балла - 30% 1 балл - 54%	
9	1	Преобразовывать модели из одной знаковой системы в другую (таблицы, схемы, графики, диаграммы, рисунки и др.)	1	1	1	1	1 балл - 100%	1 балл - 97%	
10	3	Создавать модель задачной ситуации, отделяя главные элементы условия от второстепенных	0	1	1	1	1 балл - 75%	1 балл - 22%	
11	1	Формулировать цели исследований	0	1	1	1	1 балл - 75%	1 балл - 75%	
12	2	Анализировать результаты проведенного исследования и делать выводы	0	1	1	1	1 балл - 75%	1 балл - 50%	
С.1	1	Выявлять черты сходства и различия, осуществлять сравнение	2	2	2	2	2 балла - 100% 1 балл - 0%	2 балла - 56% 1 балл - 23%	
13	1	Выявлять черты сходства и различия, осуществлять сравнение	1	1	1	1	1 балл - 100%	1 балл - 72%	
14	3	Давать определения понятиям, подводить под понятие	0	2	2	1	2 балла - 50% 1 балл - 25%	2 балла - 20% 1 балл - 35%	
С.2	2	Проводить группировку, сериацию, классификацию, выделять главное	1	2	2	2	2 балла - 75% 1 балл - 25%	2 балла - 78% 1 балл - 9%	

Анализ выполнения заданий

Округ: Южный

Предмет: МПУ

Школа: ГБОУ Школа № 1579

Дата: 05.12.2017

Класс: 4В

Вариант: 8604

Номер задания	Уровень	Проверяемое знание/умение	Результаты выполнения заданий					Класс	Вся выборка (город)
			номер учащегося по списку класса						
			5	8	14	31			
1	1	Определять тему и главную мысль текста, общую цель и назначение текста	0	1	1	1	1 балл - 75%	1 балл - 83%	
2	1	Находить в тексте конкретные сведения, факты, заданные в явном виде	1	1	1	1	1 балл - 100%	1 балл - 77%	
3	1	Соотносить информацию из разных частей текста, сопоставлять основные текстовые и внетекстовые компоненты	1	1	1	0	1 балл - 75%	1 балл - 71%	
4	2	Соотносить факты с общей идеей текста, устанавливать простые связи, не показанные в тексте напрямую	1	1	1	0	1 балл - 75%	1 балл - 57%	
5	2	Определять место и роль иллюстративного ряда в тексте	1	1	1	1	1 балл - 100%	1 балл - 42%	
6	1	Ориентироваться в различных видах справочных изданий	0	1	0	1	1 балл - 50%	1 балл - 89%	
7	1	Использовать знаково-символические (и художественно-графические) средства и модели при решении учебно-практических задач	1	1	1	1	1 балл - 100%	1 балл - 92%	
8	2	Преобразовывать модели из одной знаковой системы в другую (таблицы, схемы, графики, диаграммы, рисунки и др.)	0	2	2	1	2 балла - 50% 1 балл - 25%	2 балла - 20% 1 балл - 62%	
9	1	Преобразовывать модели из одной знаковой системы в другую (таблицы, схемы, графики, диаграммы, рисунки и др.)	1	1	1	1	1 балл - 100%	1 балл - 61%	
10	3	Создавать модель задачной ситуации, отделяя главные элементы условия от второстепенных	0	0	1	1	1 балл - 50%	1 балл - 23%	
11	1	Формулировать цели исследований	1	1	1	1	1 балл - 100%	1 балл - 77%	
12	2	Анализировать результаты проведенного исследования и делать выводы	1	1	1	1	1 балл - 100%	1 балл - 78%	
С.1	1	Выявлять черты сходства и различия, осуществлять сравнение	2	1	2	2	2 балла - 75% 1 балл - 25%	2 балла - 34% 1 балл - 35%	
13	1	Выявлять черты сходства и различия, осуществлять сравнение	1	1	0	0	1 балл - 50%	1 балл - 53%	
14	3	Давать определения понятиям, подводить под понятие	1	0	1	1	2 балла - 0% 1 балл - 75%	2 балла - 19% 1 балл - 33%	
С.2	2	Проводить группировку, сериацию, классификацию, выделять главное	2	0	1	1	2 балла - 25% 1 балл - 50%	2 балла - 51% 1 балл - 16%	

Анализ выполнения заданий

Округ: Южный

Предмет: МПУ

Школа: ГБОУ Школа № 1579

Дата: 05.12.2017

Класс: 4В

Вариант: 8605

Номер задания	Уровень	Проверяемое знание/умение	Результаты выполнения заданий					Класс	Вся выборка (город)
			номер учащегося по списку класса						
			18	22	28	32			
1	1	Определять тему и главную мысль текста, общую цель и назначение текста	1	1	1	1	1 балл - 100%	1 балл - 78%	
2	1	Находить в тексте конкретные сведения, факты, заданные в явном виде	1	0	1	1	1 балл - 75%	1 балл - 66%	
3	1	Соотносить информацию из разных частей текста, сопоставлять основные текстовые и внетекстовые компоненты	0	0	1	1	1 балл - 50%	1 балл - 59%	
4	2	Соотносить факты с общей идеей текста, устанавливать простые связи, не показанные в тексте напрямую	1	0	0	1	1 балл - 50%	1 балл - 34%	
5	2	Определять место и роль иллюстративного ряда в тексте	1	1	1	0	1 балл - 75%	1 балл - 29%	
6	1	Ориентироваться в различных видах справочных изданий	1	1	1	1	1 балл - 100%	1 балл - 62%	
7	1	Использовать знаково-символические (и художественно-графические) средства и модели при решении учебно-практических задач	1	1	1	1	1 балл - 100%	1 балл - 78%	
8	2	Преобразовывать модели из одной знаковой системы в другую (таблицы, схемы, графики, диаграммы, рисунки и др.)	2	1	2	2	2 балла - 75% 1 балл - 25%	2 балла - 60% 1 балл - 26%	
9	1	Преобразовывать модели из одной знаковой системы в другую (таблицы, схемы, графики, диаграммы, рисунки и др.)	1	1	1	1	1 балл - 100%	1 балл - 96%	
10	3	Создавать модель задачной ситуации, отделяя главные элементы условия от второстепенных	1	1	1	1	1 балл - 100%	1 балл - 24%	
11	1	Формулировать цели исследований	1	1	1	1	1 балл - 100%	1 балл - 88%	
12	2	Анализировать результаты проведенного исследования и делать выводы	1	1	1	1	1 балл - 100%	1 балл - 72%	
С.1	1	Выявлять черты сходства и различия, осуществлять сравнение	2	2	2	1	2 балла - 75% 1 балл - 25%	2 балла - 56% 1 балл - 28%	
13	1	Выявлять черты сходства и различия, осуществлять сравнение	1	1	1	1	1 балл - 100%	1 балл - 82%	
14	3	Давать определения понятиям, подводить под понятие	2	1	2	2	2 балла - 75% 1 балл - 25%	2 балла - 25% 1 балл - 37%	
С.2	2	Проводить группировку, сериацию, классификацию, выделять главное	2	1	1	2	2 балла - 50% 1 балл - 50%	2 балла - 40% 1 балл - 33%	

Анализ выполнения заданий

Округ: Южный

Предмет: МПУ

Школа: ГБОУ Школа № 1579

Дата: 05.12.2017

Класс: 4В

Вариант: 8606

Номер задания	Уровень	Проверяемое знание/умение	Результаты выполнения заданий					Класс	Вся выборка (город)
			номер учащегося по списку класса						
			9	15	21	29			
1	1	Определять тему и главную мысль текста, общую цель и назначение текста	1	1	0	0	1 балл - 50%	1 балл - 56%	
2	1	Находить в тексте конкретные сведения, факты, заданные в явном виде	1	1	1	0	1 балл - 75%	1 балл - 73%	
3	1	Соотносить информацию из разных частей текста, сопоставлять основные текстовые и внетекстовые компоненты	1	1	1	1	1 балл - 100%	1 балл - 66%	
4	2	Соотносить факты с общей идеей текста, устанавливать простые связи, не показанные в тексте напрямую	0	1	0	0	1 балл - 25%	1 балл - 37%	
5	2	Определять место и роль иллюстративного ряда в тексте	1	1	1	1	1 балл - 100%	1 балл - 57%	
6	1	Ориентироваться в различных видах справочных изданий	1	1	1	1	1 балл - 100%	1 балл - 68%	
7	1	Использовать знаково-символические (и художественно-графические) средства и модели при решении учебно-практических задач	1	1	1	1	1 балл - 100%	1 балл - 64%	
8	2	Преобразовывать модели из одной знаковой системы в другую (таблицы, схемы, графики, диаграммы, рисунки и др.)	1	1	1	1	2 балла - 0% 1 балл - 100%	2 балла - 4% 1 балл - 81%	
9	1	Преобразовывать модели из одной знаковой системы в другую (таблицы, схемы, графики, диаграммы, рисунки и др.)	1	1	1	1	1 балл - 100%	1 балл - 93%	
10	3	Создавать модель задачной ситуации, отделяя главные элементы условия от второстепенных	1	1	0	1	1 балл - 75%	1 балл - 21%	
11	1	Формулировать цели исследований	0	1	0	1	1 балл - 50%	1 балл - 64%	
12	2	Анализировать результаты проведенного исследования и делать выводы	0	0	0	0	1 балл - 0%	1 балл - 33%	
С.1	1	Выявлять черты сходства и различия, осуществлять сравнение	1	2	1	1	2 балла - 25% 1 балл - 75%	2 балла - 22% 1 балл - 52%	
13	1	Выявлять черты сходства и различия, осуществлять сравнение	0	0	0	1	1 балл - 25%	1 балл - 53%	
14	3	Давать определения понятиям, подводить под понятие	1	2	2	1	2 балла - 50% 1 балл - 50%	2 балла - 18% 1 балл - 41%	
С.2	2	Проводить группировку, сериацию, классификацию, выделять главное	2	2	2	1	2 балла - 75% 1 балл - 25%	2 балла - 52% 1 балл - 19%	

Анализ выполнения заданий

Округ: Южный

Предмет: МПУ

Школа: ГБОУ Школа № 1579

Дата: 05.12.2017

Класс: 4В

Вариант: 8607

Номер задания	Уровень	Проверяемое знание/умение	Результаты выполнения заданий				
			номер учащегося по списку класса			Класс	Вся выборка (город)
			4	13	23		
1	1	Определять тему и главную мысль текста, общую цель и назначение текста	0	0	1	1 балл - 33%	1 балл - 72%
2	1	Находить в тексте конкретные сведения, факты, заданные в явном виде	1	1	1	1 балл - 100%	1 балл - 90%
3	1	Соотносить информацию из разных частей текста, сопоставлять основные текстовые и внетекстовые компоненты	1	0	1	1 балл - 67%	1 балл - 76%
4	2	Соотносить факты с общей идеей текста, устанавливать простые связи, не показанные в тексте напрямую	1	0	0	1 балл - 33%	1 балл - 37%
5	2	Определять место и роль иллюстративного ряда в тексте	0	0	1	1 балл - 33%	1 балл - 42%
6	1	Ориентироваться в различных видах справочных изданий	0	1	1	1 балл - 67%	1 балл - 56%
7	1	Использовать знаково-символические (и художественно-графические) средства и модели при решении учебно-практических задач	1	0	1	1 балл - 67%	1 балл - 82%
8	2	Преобразовывать модели из одной знаковой системы в другую (таблицы, схемы, графики, диаграммы, рисунки и др.)	0	1	2	2 балла - 33% 1 балл - 33%	2 балла - 31% 1 балл - 53%
9	1	Преобразовывать модели из одной знаковой системы в другую (таблицы, схемы, графики, диаграммы, рисунки и др.)	1	1	1	1 балл - 100%	1 балл - 96%
10	3	Создавать модель задачной ситуации, отделяя главные элементы условия от второстепенных	0	0	0	1 балл - 0%	1 балл - 22%
11	1	Формулировать цели исследований	0	1	1	1 балл - 67%	1 балл - 75%
12	2	Анализировать результаты проведенного исследования и делать выводы	0	0	1	1 балл - 33%	1 балл - 51%
С.1	1	Выявлять черты сходства и различия, осуществлять сравнение	0	1	2	2 балла - 33% 1 балл - 33%	2 балла - 56% 1 балл - 22%
13	1	Выявлять черты сходства и различия, осуществлять сравнение	1	1	1	1 балл - 100%	1 балл - 73%
14	3	Давать определения понятиям, подводить под понятие	1	1	0	2 балла - 0% 1 балл - 67%	2 балла - 21% 1 балл - 33%
С.2	2	Проводить группировку, сериацию, классификацию, выделять главное	2	2	2	2 балла - 100% 1 балл - 0%	2 балла - 77% 1 балл - 8%

Анализ выполнения заданий

Округ: Южный

Предмет: МПУ

Школа: ГБОУ Школа № 1579

Дата: 05.12.2017

Класс: 4В

Вариант: 8608

Номер задания	Уровень	Проверяемое знание/умение	Результаты выполнения заданий				
			номер учащегося по списку класса			Класс	Вся выборка (город)
			1	6	12		
1	1	Определять тему и главную мысль текста, общую цель и назначение текста	1	1	1	1 балл - 100%	1 балл - 84%
2	1	Находить в тексте конкретные сведения, факты, заданные в явном виде	1	1	1	1 балл - 100%	1 балл - 78%
3	1	Соотносить информацию из разных частей текста, сопоставлять основные текстовые и внетекстовые компоненты	0	1	1	1 балл - 67%	1 балл - 72%
4	2	Соотносить факты с общей идеей текста, устанавливать простые связи, не показанные в тексте напрямую	1	1	1	1 балл - 100%	1 балл - 60%
5	2	Определять место и роль иллюстративного ряда в тексте	0	1	0	1 балл - 33%	1 балл - 44%
6	1	Ориентироваться в различных видах справочных изданий	1	1	1	1 балл - 100%	1 балл - 90%
7	1	Использовать знаково-символические (и художественно-графические) средства и модели при решении учебно-практических задач	1	1	1	1 балл - 100%	1 балл - 92%
8	2	Преобразовывать модели из одной знаковой системы в другую (таблицы, схемы, графики, диаграммы, рисунки и др.)	1	1	2	2 балла - 33% 1 балл - 67%	2 балла - 23% 1 балл - 62%
9	1	Преобразовывать модели из одной знаковой системы в другую (таблицы, схемы, графики, диаграммы, рисунки и др.)	1	1	0	1 балл - 67%	1 балл - 63%
10	3	Создавать модель задачной ситуации, отделяя главные элементы условия от второстепенных	1	0	1	1 балл - 67%	1 балл - 25%
11	1	Формулировать цели исследований	1	1	1	1 балл - 100%	1 балл - 77%
12	2	Анализировать результаты проведенного исследования и делать выводы	1	1	1	1 балл - 100%	1 балл - 79%
С.1	1	Выявлять черты сходства и различия, осуществлять сравнение	1	1	2	2 балла - 33% 1 балл - 67%	2 балла - 36% 1 балл - 35%
13	1	Выявлять черты сходства и различия, осуществлять сравнение	0	0	0	1 балл - 0%	1 балл - 55%
14	3	Давать определения понятиям, подводить под понятие	2	2	2	2 балла - 100% 1 балл - 0%	2 балла - 19% 1 балл - 34%
С.2	2	Проводить группировку, сериацию, классификацию, выделять главное	2	2	1	2 балла - 67% 1 балл - 33%	2 балла - 52% 1 балл - 15%

Структура овладения универсальными учебными действиями (УУД)

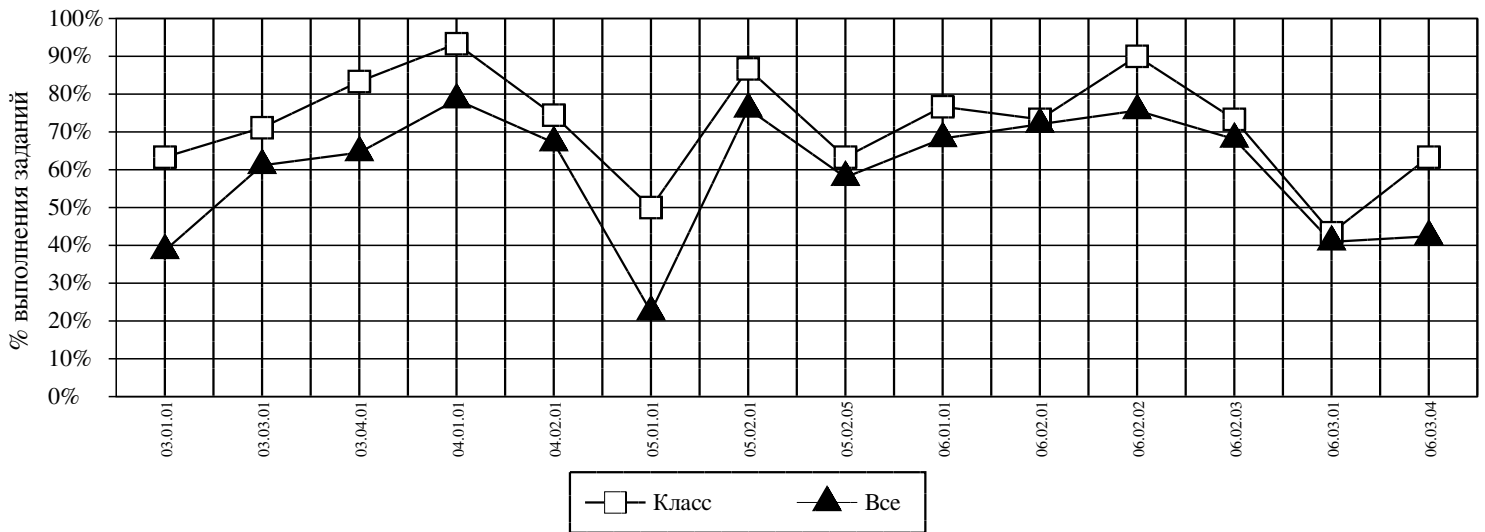
Округ: Южный

Предмет: МПУ

Школа: ГБОУ Школа № 1579

Дата: 05.12.2017

Класс: 4В



<i>Код</i>	<i>УУД</i>	<i>Класс (%)</i>	<i>Все (%)</i>
03.01.01	ДАВАТЬ ОПРЕДЕЛЕНИЯ ПОНЯТИЯМ, ПОДВОДИТЬ ПОД ПОНЯТИЕ	63	39
03.03.01	ВЫЯВЛЯТЬ ЧЕРТЫ СХОДСТВА И РАЗЛИЧИЯ, ОСУЩЕСТВЛЯТЬ СРАВНЕНИЕ	71	61
03.04.01	ПРОВОДИТЬ ГРУППИРОВКУ, СЕРИАЦИЮ, КЛАССИФИКАЦИЮ, ВЫДЕЛЯТЬ ГЛАВНОЕ	83	65
04.01.01	ИСПОЛЬЗОВАТЬ ЗНАКОВО-СИМВОЛИЧЕСКИЕ (И ХУДОЖЕСТВЕННО-ГРАФИЧЕСКИЕ) СРЕДСТВА И МОДЕЛИ ПРИ РЕШЕНИИ УЧЕБНО-ПРАКТИЧЕСКИХ ЗАДАЧ	93	79
04.02.01	ПРЕОБРАЗОВЫВАТЬ МОДЕЛИ ИЗ ОДНОЙ ЗНАКОВОЙ СИСТЕМЫ В ДРУГУЮ (ТАБЛИЦЫ, СХЕМЫ, ГРАФИКИ, ДИАГРАММЫ, РИСУНКИ И ДР.)	74	67
05.01.01	СОЗДАВАТЬ МОДЕЛЬ ЗАДАЧНОЙ СИТУАЦИИ, ОТДЕЛЯЯ ГЛАВНЫЕ ЭЛЕМЕНТЫ УСЛОВИЯ ОТ ВТОРОСТЕПЕННЫХ	50	22
05.02.01	ФОРМУЛИРОВАТЬ ЦЕЛИ ИССЛЕДОВАНИЙ	87	76
05.02.05	АНАЛИЗИРОВАТЬ РЕЗУЛЬТАТЫ ПРОВЕДЕННОГО ИССЛЕДОВАНИЯ И ДЕЛАТЬ ВЫВОДЫ	63	58
06.01.01	ОРИЕНТИРОВАТЬСЯ В РАЗЛИЧНЫХ ВИДАХ СПРАВОЧНЫХ ИЗДАНИЙ	77	68
06.02.01	ОПРЕДЕЛЯТЬ ТЕМУ И ГЛАВНУЮ МЫСЛЬ ТЕКСТА, ОБЩУЮ ЦЕЛЬ И НАЗНАЧЕНИЕ ТЕКСТА	73	72
06.02.02	НАХОДИТЬ В ТЕКСТЕ КОНКРЕТНЫЕ СВЕДЕНИЯ, ФАКТЫ, ЗАДАННЫЕ В ЯВНОМ ВИДЕ	90	76
06.02.03	СООТНОСИТЬ ИНФОРМАЦИЮ ИЗ РАЗНЫХ ЧАСТЕЙ ТЕКСТА, СОПОСТАВЛЯТЬ ОСНОВНЫЕ ТЕКСТОВЫЕ И ВНЕТЕКСТОВЫЕ КОМПОНЕНТЫ	73	68
06.03.01	СООТНОСИТЬ ФАКТЫ С ОБЩЕЙ ИДЕЕЙ ТЕКСТА, УСТАНОВЛИВАТЬ ПРОСТЫЕ СВЯЗИ, НЕ ПОКАЗАННЫЕ В ТЕКСТЕ НАПРЯМУЮ	43	41
06.03.04	ОПРЕДЕЛЯТЬ МЕСТО И РОЛЬ ИЛЛЮСТРАТИВНОГО РЯДА В ТЕКСТЕ	63	42

Средний % выполнения теста: 72% 60%