

**МОСКОВСКИЙ ЦЕНТР КАЧЕСТВА ОБРАЗОВАНИЯ**

**Результаты диагностики метапредметных умений**

Государственное бюджетное общеобразовательное учреждение города Москвы "Школа № 1579"

Дата: **05.12.2017**

Предмет: **МПУ**

Округ: **Южный**

Школа: **ГБОУ Школа № 1579**

Класс: **4А**

Фамилия, имя	№ уч.	Шк. успеv.	Вариант	Задание															ТБ	% выполнения заданий				% выполнения заданий по блокам универсальных учебных действий				Уровень овладения УУД	Рейтинг				
				1	2	3	4	5	6	7	8	9	10	11	12	С.1	13	14		С.2	Всех	Уровень 1	Уровень 2	Уровень 3	I	II	III			IV			
	1		8605	1+	3+	2+	3+	0	3+	1	1	2+	1	3+	1+	2	2	1	17	85%	100%	57%	100%	86%	75%	100%	83%	Высокий	3				
	2		8606	2+	4+	2+	3+	1	4+	1	1	3+	1	3+	3+	2	4+	2	2	19	95%	100%	86%	100%	100%	75%	100%	100%	Высокий	1			
	3		8604	4+	2+	1+	2+	0	1+	1	1	2-	0	2+	2+	1	4+	0	1	12	60%	80%	57%	0%	43%	50%	67%	83%	Повышенный	8			
	5		8605	1+	2-	3-	2-	0	3+	1	1	2+	0	3+	1+	1	2+	1	0	10	50%	70%	29%	33%	43%	75%	67%	33%	Средний	9			
	6		8607	1-	4+	1+	4-	1	4-	1	1	4+	0	3+	4-	2	4+	1	2	13	65%	80%	57%	33%	86%	75%	33%	50%	Повышенный	7			
	7		8606	2+	3-	4-	3+	1	4+	0	0	3+	0	2-	4-	1	4+	0	2	9	45%	50%	57%	0%	57%	25%	0%	67%	Средний	10			
	8		8608	4+	2+	2-	2+	1	1+	1	1	1+	0	2+	2+	2	4+	2	2	17	85%	90%	86%	67%	100%	75%	67%	83%	Высокий	3			
	9		8601	1+	3+	2+	1-	1	3+	1	2	2+	0	3+	1+	2	2+	1	1	16	80%	100%	71%	33%	71%	100%	67%	83%	Повышенный	4			
	10		8608	4+	2+	1+	2+	0	1+	1	1	1+	0	2+	2+	2	4+	1	2	16	80%	100%	71%	33%	86%	75%	67%	83%	Повышенный	4			
	11		8605	1+	3+	2+	3+	1	3+	1	2	2+	1	3+	1+	2	2+	1	2	19	95%	100%	100%	67%	86%	100%	100%	100%	Высокий	1			
	12		8601	3-	3+	2+	3+	0	3+	1	2	2+	0	3+	1+	2	2+	2	2	17	85%	90%	86%	67%	100%	100%	67%	67%	Высокий	3			
	13		8608	4+	2+	1+	4-	1	1+	1	1	1+	1	1-	2+	2	4+	2	2	17	85%	90%	71%	100%	100%	75%	67%	83%	Высокий	3			
	15		8604	4+	2+	3-	2+	0	1+	1	1	1+	0	2+	2+	1	4+	0	2	13	65%	80%	71%	0%	57%	75%	67%	67%	Повышенный	7			
	16		8601	1+	3+	3-	1-	0	3+	1	2	2+	1	3+	1+	2	2+	2	2	17	85%	90%	71%	100%	100%	100%	100%	50%	Повышенный	3			
	17		8601	1+	3+	2+	1-	1	4-	1	2	2+	1	3+	1+	2	2+	2	1	17	85%	90%	71%	100%	86%	100%	100%	67%	Высокий	3			
	18		8602	2+	4+	4-	4-	0	3-	1	1	3+	0	2-	4-	1	4+	0	2	9	45%	60%	43%	0%	57%	75%	0%	33%	Средний	10			
	20		8603	1-	4+	1+	3-	0	4-	1	2	4+	0	3+	1+	1	4+	1	2	13	65%	70%	71%	33%	71%	100%	67%	33%	Повышенный	7			
	21		8602	2+	3-	4-	1-	1	4+	1	1	3+	1	3+	4-	1	4+	1	2	13	65%	70%	57%	67%	71%	75%	67%	50%	Повышенный	7			
	22		8602	2+	4+	2+	4-	1	4+	0	1	3+	0	3+	3+	2	3-	1	2	14	70%	80%	71%	33%	71%	50%	67%	83%	Повышенный	6			
	23		8601	1+	3+	2+	1-	0	3+	1	2	2+	1	3+	1+	2	2+	1	0	15	75%	100%	43%	67%	57%	100%	100%	67%	Повышенный	5			
	24		8603	3+	4+	1+	3-	0	4-	1	0	4+	0	3+	4-	1	4+	0	2	10	50%	80%	29%	0%	57%	50%	33%	50%	Средний	9			
	25		8603	1-	4+	4-	4-	0	2+	1	1	4+	0	3+	1+	2	4+	0	2	12	60%	80%	57%	0%	71%	75%	67%	33%	Повышенный	8			
	26		8602	2+	3-	2+	3+	1	4+	1	1	3+	1	3+	4-	1	4+	0	2	14	70%	80%	71%	33%	57%	75%	67%	83%	Повышенный	6			
	27		8607	3+	4+	1+	2+	1	2+	1	1	4+	1	3+	4-	2	4+	2	2	18	90%	100%	71%	100%	100%	75%	67%	100%	Высокий	2			
	28		8603	3+	4+	1+	2+	1	4-	1	2	4+	0	3+	1+	2	4+	1	2	17	85%	90%	100%	33%	86%	100%	67%	83%	Высокий	3			
	29		8604	4+	2+	2-	4-	0	1+	1	2	1+	1	2+	2+	1	4+	2	2	16	80%	80%	71%	100%	86%	100%	100%	50%	Повышенный	4			
	30		8604	4+	2+	4-	2+	1	1+	1	2	1+	1	2+	2+	2	4+	1	2	18	90%	90%	100%	67%	86%	100%	100%	83%	Высокий	2			
	31		8607	3+	4+	1+	2+	0	4-	1	2	4+	1	3+	4-	2	4+	1	2	16	80%	90%	71%	67%	86%	100%	67%	67%	Повышенный	4			
	32		8606	2+	4+	2+	3+	1	4+	1	1	3+	0	3+	3+	2	4+	2	2	18	90%	100%	86%	67%	100%	75%	67%	100%	Высокий	2			
<b>Число учащихся: 29</b>																			<b>Среднее по классу:</b>				<b>14.9</b>	<b>74%</b>	<b>86%</b>	<b>68%</b>	<b>52%</b>	<b>78%</b>	<b>80%</b>	<b>69%</b>	<b>70%</b>		

**Блоки универсальных учебных действий (УУД)**

I - Логические действия

II - Знаково-символические действия

III - Решение проблем

**Результаты класса**

Уровень	Кол-во уч-ся	%
Высокий (17-20 баллов)	12	41
Повышенный (11-16 баллов)	13	45
Средний (6-10 баллов)	4	14
Низкий (0-5 баллов)	0	0



## Анализ выполнения заданий

Округ: Южный

Предмет: МПУ

Школа: ГБОУ Школа № 1579

Дата: 05.12.2017

Класс: 4А

Вариант: 8601

Номер задания	Уровень	Проверяемое знание/умение	Результаты выполнения заданий						
			номер учащегося по списку класса					Класс	Вся выборка (город)
			9	12	16	17	23		
1	1	Определять тему и главную мысль текста, общую цель и назначение текста	1	0	1	1	1	1 балл - 80%	1 балл - 78%
2	1	Находить в тексте конкретные сведения, факты, заданные в явном виде	1	1	1	1	1	1 балл - 100%	1 балл - 64%
3	1	Соотносить информацию из разных частей текста, сопоставлять основные текстовые и внетекстовые компоненты	1	1	0	1	1	1 балл - 80%	1 балл - 57%
4	2	Соотносить факты с общей идеей текста, устанавливать простые связи, не показанные в тексте напрямую	0	1	0	0	0	1 балл - 20%	1 балл - 33%
5	2	Определять место и роль иллюстративного ряда в тексте	1	0	0	1	0	1 балл - 40%	1 балл - 29%
6	1	Ориентироваться в различных видах справочных изданий	1	1	1	0	1	1 балл - 80%	1 балл - 62%
7	1	Использовать знаково-символические (и художественно-графические) средства и модели при решении учебно-практических задач	1	1	1	1	1	1 балл - 100%	1 балл - 78%
8	2	Преобразовывать модели из одной знаковой системы в другую (таблицы, схемы, графики, диаграммы, рисунки и др.)	2	2	2	2	2	2 балла - 100% 1 балл - 0%	2 балла - 58% 1 балл - 27%
9	1	Преобразовывать модели из одной знаковой системы в другую (таблицы, схемы, графики, диаграммы, рисунки и др.)	1	1	1	1	1	1 балл - 100%	1 балл - 96%
10	3	Создавать модель задачной ситуации, отделяя главные элементы условия от второстепенных	0	0	1	1	1	1 балл - 60%	1 балл - 24%
11	1	Формулировать цели исследований	1	1	1	1	1	1 балл - 100%	1 балл - 87%
12	2	Анализировать результаты проведенного исследования и делать выводы	1	1	1	1	1	1 балл - 100%	1 балл - 70%
С.1	1	Выявлять черты сходства и различия, осуществлять сравнение	2	2	2	2	2	2 балла - 100% 1 балл - 0%	2 балла - 55% 1 балл - 26%
13	1	Выявлять черты сходства и различия, осуществлять сравнение	1	1	1	1	1	1 балл - 100%	1 балл - 81%
14	3	Давать определения понятиям, подводить под понятие	1	2	2	2	1	2 балла - 60% 1 балл - 40%	2 балла - 24% 1 балл - 36%
С.2	2	Проводить группировку, сериацию, классификацию, выделять главное	1	2	2	1	0	2 балла - 40% 1 балл - 40%	2 балла - 39% 1 балл - 33%

## Анализ выполнения заданий

Округ: Южный

Предмет: МПУ

Школа: ГБОУ Школа № 1579

Дата: 05.12.2017

Класс: 4А

Вариант: 8602

Номер задания	Уровень	Проверяемое знание/умение	Результаты выполнения заданий					Класс	Вся выборка (город)
			номер учащегося по списку класса						
			18	21	22	26			
1	1	Определять тему и главную мысль текста, общую цель и назначение текста	1	1	1	1	1 балл - 100%	1 балл - 56%	
2	1	Находить в тексте конкретные сведения, факты, заданные в явном виде	1	0	1	0	1 балл - 50%	1 балл - 71%	
3	1	Соотносить информацию из разных частей текста, сопоставлять основные текстовые и внетекстовые компоненты	0	0	1	1	1 балл - 50%	1 балл - 67%	
4	2	Соотносить факты с общей идеей текста, устанавливать простые связи, не показанные в тексте напрямую	0	0	0	1	1 балл - 25%	1 балл - 37%	
5	2	Определять место и роль иллюстративного ряда в тексте	0	1	1	1	1 балл - 75%	1 балл - 56%	
6	1	Ориентироваться в различных видах справочных изданий	0	1	1	1	1 балл - 75%	1 балл - 68%	
7	1	Использовать знаково-символические (и художественно-графические) средства и модели при решении учебно-практических задач	1	1	0	1	1 балл - 75%	1 балл - 63%	
8	2	Преобразовывать модели из одной знаковой системы в другую (таблицы, схемы, графики, диаграммы, рисунки и др.)	1	1	1	1	2 балла - 0% 1 балл - 100%	2 балла - 3% 1 балл - 83%	
9	1	Преобразовывать модели из одной знаковой системы в другую (таблицы, схемы, графики, диаграммы, рисунки и др.)	1	1	1	1	1 балл - 100%	1 балл - 94%	
10	3	Создавать модель задачной ситуации, отделяя главные элементы условия от второстепенных	0	1	0	1	1 балл - 50%	1 балл - 19%	
11	1	Формулировать цели исследований	0	1	1	1	1 балл - 75%	1 балл - 65%	
12	2	Анализировать результаты проведенного исследования и делать выводы	0	0	1	0	1 балл - 25%	1 балл - 33%	
С.1	1	Выявлять черты сходства и различия, осуществлять сравнение	1	1	2	1	2 балла - 25% 1 балл - 75%	2 балла - 20% 1 балл - 51%	
13	1	Выявлять черты сходства и различия, осуществлять сравнение	1	1	0	1	1 балл - 75%	1 балл - 53%	
14	3	Давать определения понятиям, подводить под понятие	0	1	1	0	2 балла - 0% 1 балл - 50%	2 балла - 17% 1 балл - 41%	
С.2	2	Проводить группировку, сериацию, классификацию, выделять главное	2	2	2	2	2 балла - 100% 1 балл - 0%	2 балла - 52% 1 балл - 18%	

## Анализ выполнения заданий

Округ: Южный

Предмет: МПУ

Школа: ГБОУ Школа № 1579

Дата: 05.12.2017

Класс: 4А

Вариант: 8603

Номер задания	Уровень	Проверяемое знание/умение	Результаты выполнения заданий					
			номер учащегося по списку класса				Класс	Вся выборка (город)
			20	24	25	28		
1	1	Определять тему и главную мысль текста, общую цель и назначение текста	0	1	0	1	1 балл - 50%	1 балл - 70%
2	1	Находить в тексте конкретные сведения, факты, заданные в явном виде	1	1	1	1	1 балл - 100%	1 балл - 89%
3	1	Соотносить информацию из разных частей текста, сопоставлять основные текстовые и внетекстовые компоненты	1	1	0	1	1 балл - 75%	1 балл - 78%
4	2	Соотносить факты с общей идеей текста, устанавливать простые связи, не показанные в тексте напрямую	0	0	0	1	1 балл - 25%	1 балл - 36%
5	2	Определять место и роль иллюстративного ряда в тексте	0	0	0	1	1 балл - 25%	1 балл - 42%
6	1	Ориентироваться в различных видах справочных изданий	0	0	1	0	1 балл - 25%	1 балл - 54%
7	1	Использовать знаково-символические (и художественно-графические) средства и модели при решении учебно-практических задач	1	1	1	1	1 балл - 100%	1 балл - 82%
8	2	Преобразовывать модели из одной знаковой системы в другую (таблицы, схемы, графики, диаграммы, рисунки и др.)	2	0	1	2	2 балла - 50% 1 балл - 25%	2 балла - 30% 1 балл - 54%
9	1	Преобразовывать модели из одной знаковой системы в другую (таблицы, схемы, графики, диаграммы, рисунки и др.)	1	1	1	1	1 балл - 100%	1 балл - 97%
10	3	Создавать модель задачной ситуации, отделяя главные элементы условия от второстепенных	0	0	0	0	1 балл - 0%	1 балл - 22%
11	1	Формулировать цели исследований	1	1	1	1	1 балл - 100%	1 балл - 75%
12	2	Анализировать результаты проведенного исследования и делать выводы	1	0	1	1	1 балл - 75%	1 балл - 50%
С.1	1	Выявлять черты сходства и различия, осуществлять сравнение	1	1	2	2	2 балла - 50% 1 балл - 50%	2 балла - 56% 1 балл - 23%
13	1	Выявлять черты сходства и различия, осуществлять сравнение	1	1	1	1	1 балл - 100%	1 балл - 72%
14	3	Давать определения понятиям, подводить под понятие	1	0	0	1	2 балла - 0% 1 балл - 50%	2 балла - 20% 1 балл - 35%
С.2	2	Проводить группировку, сериацию, классификацию, выделять главное	2	2	2	2	2 балла - 100% 1 балл - 0%	2 балла - 78% 1 балл - 9%

## Анализ выполнения заданий

Округ: Южный

Предмет: МПУ

Школа: ГБОУ Школа № 1579

Дата: 05.12.2017

Класс: 4А

Вариант: 8604

Номер задания	Уровень	Проверяемое знание/умение	Результаты выполнения заданий					Класс	Вся выборка (город)
			номер учащегося по списку класса						
			3	15	29	30			
1	1	Определять тему и главную мысль текста, общую цель и назначение текста	1	1	1	1	1 балл - 100%	1 балл - 83%	
2	1	Находить в тексте конкретные сведения, факты, заданные в явном виде	1	1	1	1	1 балл - 100%	1 балл - 77%	
3	1	Соотносить информацию из разных частей текста, сопоставлять основные текстовые и внетекстовые компоненты	1	0	0	0	1 балл - 25%	1 балл - 71%	
4	2	Соотносить факты с общей идеей текста, устанавливать простые связи, не показанные в тексте напрямую	1	1	0	1	1 балл - 75%	1 балл - 57%	
5	2	Определять место и роль иллюстративного ряда в тексте	0	0	0	1	1 балл - 25%	1 балл - 42%	
6	1	Ориентироваться в различных видах справочных изданий	1	1	1	1	1 балл - 100%	1 балл - 89%	
7	1	Использовать знаково-символические (и художественно-графические) средства и модели при решении учебно-практических задач	1	1	1	1	1 балл - 100%	1 балл - 92%	
8	2	Преобразовывать модели из одной знаковой системы в другую (таблицы, схемы, графики, диаграммы, рисунки и др.)	1	1	2	2	2 балла - 50% 1 балл - 50%	2 балла - 20% 1 балл - 62%	
9	1	Преобразовывать модели из одной знаковой системы в другую (таблицы, схемы, графики, диаграммы, рисунки и др.)	0	1	1	1	1 балл - 75%	1 балл - 61%	
10	3	Создавать модель задачной ситуации, отделяя главные элементы условия от второстепенных	0	0	1	1	1 балл - 50%	1 балл - 23%	
11	1	Формулировать цели исследований	1	1	1	1	1 балл - 100%	1 балл - 77%	
12	2	Анализировать результаты проведенного исследования и делать выводы	1	1	1	1	1 балл - 100%	1 балл - 78%	
С.1	1	Выявлять черты сходства и различия, осуществлять сравнение	1	1	1	2	2 балла - 25% 1 балл - 75%	2 балла - 34% 1 балл - 35%	
13	1	Выявлять черты сходства и различия, осуществлять сравнение	1	1	1	1	1 балл - 100%	1 балл - 53%	
14	3	Давать определения понятиям, подводить под понятие	0	0	2	1	2 балла - 25% 1 балл - 25%	2 балла - 19% 1 балл - 33%	
С.2	2	Проводить группировку, сериацию, классификацию, выделять главное	1	2	2	2	2 балла - 75% 1 балл - 25%	2 балла - 51% 1 балл - 16%	

## Анализ выполнения заданий

Округ: Южный

Предмет: МПУ

Школа: ГБОУ Школа № 1579

Дата: 05.12.2017

Класс: 4А

Вариант: 8605

Номер задания	Уровень	Проверяемое знание/умение	Результаты выполнения заданий				
			номер учащегося по списку класса			Класс	Вся выборка (город)
			1	5	11		
1	1	Определять тему и главную мысль текста, общую цель и назначение текста	1	1	1	1 балл - 100%	1 балл - 78%
2	1	Находить в тексте конкретные сведения, факты, заданные в явном виде	1	0	1	1 балл - 67%	1 балл - 66%
3	1	Соотносить информацию из разных частей текста, сопоставлять основные текстовые и внетекстовые компоненты	1	0	1	1 балл - 67%	1 балл - 59%
4	2	Соотносить факты с общей идеей текста, устанавливать простые связи, не показанные в тексте напрямую	1	0	1	1 балл - 67%	1 балл - 34%
5	2	Определять место и роль иллюстративного ряда в тексте	0	0	1	1 балл - 33%	1 балл - 29%
6	1	Ориентироваться в различных видах справочных изданий	1	1	1	1 балл - 100%	1 балл - 62%
7	1	Использовать знаково-символические (и художественно-графические) средства и модели при решении учебно-практических задач	1	1	1	1 балл - 100%	1 балл - 78%
8	2	Преобразовывать модели из одной знаковой системы в другую (таблицы, схемы, графики, диаграммы, рисунки и др.)	1	1	2	2 балла - 33% 1 балл - 67%	2 балла - 60% 1 балл - 26%
9	1	Преобразовывать модели из одной знаковой системы в другую (таблицы, схемы, графики, диаграммы, рисунки и др.)	1	1	1	1 балл - 100%	1 балл - 96%
10	3	Создавать модель задачной ситуации, отделяя главные элементы условия от второстепенных	1	0	1	1 балл - 67%	1 балл - 24%
11	1	Формулировать цели исследований	1	1	1	1 балл - 100%	1 балл - 88%
12	2	Анализировать результаты проведенного исследования и делать выводы	1	1	1	1 балл - 100%	1 балл - 72%
С.1	1	Выявлять черты сходства и различия, осуществлять сравнение	2	1	2	2 балла - 67% 1 балл - 33%	2 балла - 56% 1 балл - 28%
13	1	Выявлять черты сходства и различия, осуществлять сравнение	1	1	1	1 балл - 100%	1 балл - 82%
14	3	Давать определения понятиям, подводить под понятие	2	1	1	2 балла - 33% 1 балл - 67%	2 балла - 25% 1 балл - 37%
С.2	2	Проводить группировку, сериацию, классификацию, выделять главное	1	0	2	2 балла - 33% 1 балл - 33%	2 балла - 40% 1 балл - 33%

## Анализ выполнения заданий

Округ: Южный

Предмет: МПУ

Школа: ГБОУ Школа № 1579

Дата: 05.12.2017

Класс: 4А

Вариант: 8606

Номер задания	Уровень	Проверяемое знание/умение	Результаты выполнения заданий				
			номер учащегося по списку класса			Класс	Вся выборка (город)
			2	7	32		
1	1	Определять тему и главную мысль текста, общую цель и назначение текста	1	1	1	1 балл - 100%	1 балл - 56%
2	1	Находить в тексте конкретные сведения, факты, заданные в явном виде	1	0	1	1 балл - 67%	1 балл - 73%
3	1	Соотносить информацию из разных частей текста, сопоставлять основные текстовые и внетекстовые компоненты	1	0	1	1 балл - 67%	1 балл - 66%
4	2	Соотносить факты с общей идеей текста, устанавливать простые связи, не показанные в тексте напрямую	1	1	1	1 балл - 100%	1 балл - 37%
5	2	Определять место и роль иллюстративного ряда в тексте	1	1	1	1 балл - 100%	1 балл - 57%
6	1	Ориентироваться в различных видах справочных изданий	1	1	1	1 балл - 100%	1 балл - 68%
7	1	Использовать знаково-символические (и художественно-графические) средства и модели при решении учебно-практических задач	1	0	1	1 балл - 67%	1 балл - 64%
8	2	Преобразовывать модели из одной знаковой системы в другую (таблицы, схемы, графики, диаграммы, рисунки и др.)	1	0	1	2 балла - 0% 1 балл - 67%	2 балла - 4% 1 балл - 81%
9	1	Преобразовывать модели из одной знаковой системы в другую (таблицы, схемы, графики, диаграммы, рисунки и др.)	1	1	1	1 балл - 100%	1 балл - 93%
10	3	Создавать модель задачной ситуации, отделяя главные элементы условия от второстепенных	1	0	0	1 балл - 33%	1 балл - 21%
11	1	Формулировать цели исследований	1	0	1	1 балл - 67%	1 балл - 64%
12	2	Анализировать результаты проведенного исследования и делать выводы	1	0	1	1 балл - 67%	1 балл - 33%
С.1	1	Выявлять черты сходства и различия, осуществлять сравнение	2	1	2	2 балла - 67% 1 балл - 33%	2 балла - 22% 1 балл - 52%
13	1	Выявлять черты сходства и различия, осуществлять сравнение	1	1	1	1 балл - 100%	1 балл - 53%
14	3	Давать определения понятиям, подводить под понятие	2	0	2	2 балла - 67% 1 балл - 0%	2 балла - 18% 1 балл - 41%
С.2	2	Проводить группировку, сериацию, классификацию, выделять главное	2	2	2	2 балла - 100% 1 балл - 0%	2 балла - 52% 1 балл - 19%



## Анализ выполнения заданий

Округ: Южный

Предмет: МПУ

Школа: ГБОУ Школа № 1579

Дата: 05.12.2017

Класс: 4А

Вариант: 8607

Номер задания	Уровень	Проверяемое знание/умение	Результаты выполнения заданий				
			номер учащегося по списку класса			Класс	Вся выборка (город)
			6	27	31		
1	1	Определять тему и главную мысль текста, общую цель и назначение текста	0	1	1	1 балл - 67%	1 балл - 72%
2	1	Находить в тексте конкретные сведения, факты, заданные в явном виде	1	1	1	1 балл - 100%	1 балл - 90%
3	1	Соотносить информацию из разных частей текста, сопоставлять основные текстовые и внетекстовые компоненты	1	1	1	1 балл - 100%	1 балл - 76%
4	2	Соотносить факты с общей идеей текста, устанавливать простые связи, не показанные в тексте напрямую	0	1	1	1 балл - 67%	1 балл - 37%
5	2	Определять место и роль иллюстративного ряда в тексте	1	1	0	1 балл - 67%	1 балл - 42%
6	1	Ориентироваться в различных видах справочных изданий	0	1	0	1 балл - 33%	1 балл - 56%
7	1	Использовать знаково-символические (и художественно-графические) средства и модели при решении учебно-практических задач	1	1	1	1 балл - 100%	1 балл - 82%
8	2	Преобразовывать модели из одной знаковой системы в другую (таблицы, схемы, графики, диаграммы, рисунки и др.)	1	1	2	2 балла - 33% 1 балл - 67%	2 балла - 31% 1 балл - 53%
9	1	Преобразовывать модели из одной знаковой системы в другую (таблицы, схемы, графики, диаграммы, рисунки и др.)	1	1	1	1 балл - 100%	1 балл - 96%
10	3	Создавать модель задачной ситуации, отделяя главные элементы условия от второстепенных	0	1	1	1 балл - 67%	1 балл - 22%
11	1	Формулировать цели исследований	1	1	1	1 балл - 100%	1 балл - 75%
12	2	Анализировать результаты проведенного исследования и делать выводы	0	0	0	1 балл - 0%	1 балл - 51%
С.1	1	Выявлять черты сходства и различия, осуществлять сравнение	2	2	2	2 балла - 100% 1 балл - 0%	2 балла - 56% 1 балл - 22%
13	1	Выявлять черты сходства и различия, осуществлять сравнение	1	1	1	1 балл - 100%	1 балл - 73%
14	3	Давать определения понятиям, подводить под понятие	1	2	1	2 балла - 33% 1 балл - 67%	2 балла - 21% 1 балл - 33%
С.2	2	Проводить группировку, сериацию, классификацию, выделять главное	2	2	2	2 балла - 100% 1 балл - 0%	2 балла - 77% 1 балл - 8%

## Анализ выполнения заданий

Округ: Южный

Предмет: МПУ

Школа: ГБОУ Школа № 1579

Дата: 05.12.2017

Класс: 4А

Вариант: 8608

Номер задания	Уровень	Проверяемое знание/умение	Результаты выполнения заданий				
			номер учащегося по списку класса			Класс	Вся выборка (город)
			8	10	13		
1	1	Определять тему и главную мысль текста, общую цель и назначение текста	1	1	1	1 балл - 100%	1 балл - 84%
2	1	Находить в тексте конкретные сведения, факты, заданные в явном виде	1	1	1	1 балл - 100%	1 балл - 78%
3	1	Соотносить информацию из разных частей текста, сопоставлять основные текстовые и внетекстовые компоненты	0	1	1	1 балл - 67%	1 балл - 72%
4	2	Соотносить факты с общей идеей текста, устанавливать простые связи, не показанные в тексте напрямую	1	1	0	1 балл - 67%	1 балл - 60%
5	2	Определять место и роль иллюстративного ряда в тексте	1	0	1	1 балл - 67%	1 балл - 44%
6	1	Ориентироваться в различных видах справочных изданий	1	1	1	1 балл - 100%	1 балл - 90%
7	1	Использовать знаково-символические (и художественно-графические) средства и модели при решении учебно-практических задач	1	1	1	1 балл - 100%	1 балл - 92%
8	2	Преобразовывать модели из одной знаковой системы в другую (таблицы, схемы, графики, диаграммы, рисунки и др.)	1	1	1	2 балла - 0% 1 балл - 100%	2 балла - 23% 1 балл - 62%
9	1	Преобразовывать модели из одной знаковой системы в другую (таблицы, схемы, графики, диаграммы, рисунки и др.)	1	1	1	1 балл - 100%	1 балл - 63%
10	3	Создавать модель задачной ситуации, отделяя главные элементы условия от второстепенных	0	0	1	1 балл - 33%	1 балл - 25%
11	1	Формулировать цели исследований	1	1	0	1 балл - 67%	1 балл - 77%
12	2	Анализировать результаты проведенного исследования и делать выводы	1	1	1	1 балл - 100%	1 балл - 79%
С.1	1	Выявлять черты сходства и различия, осуществлять сравнение	2	2	2	2 балла - 100% 1 балл - 0%	2 балла - 36% 1 балл - 35%
13	1	Выявлять черты сходства и различия, осуществлять сравнение	1	1	1	1 балл - 100%	1 балл - 55%
14	3	Давать определения понятиям, подводить под понятие	2	1	2	2 балла - 67% 1 балл - 33%	2 балла - 19% 1 балл - 34%
С.2	2	Проводить группировку, сериацию, классификацию, выделять главное	2	2	2	2 балла - 100% 1 балл - 0%	2 балла - 52% 1 балл - 15%

**Структура овладения универсальными учебными действиями (УУД)**

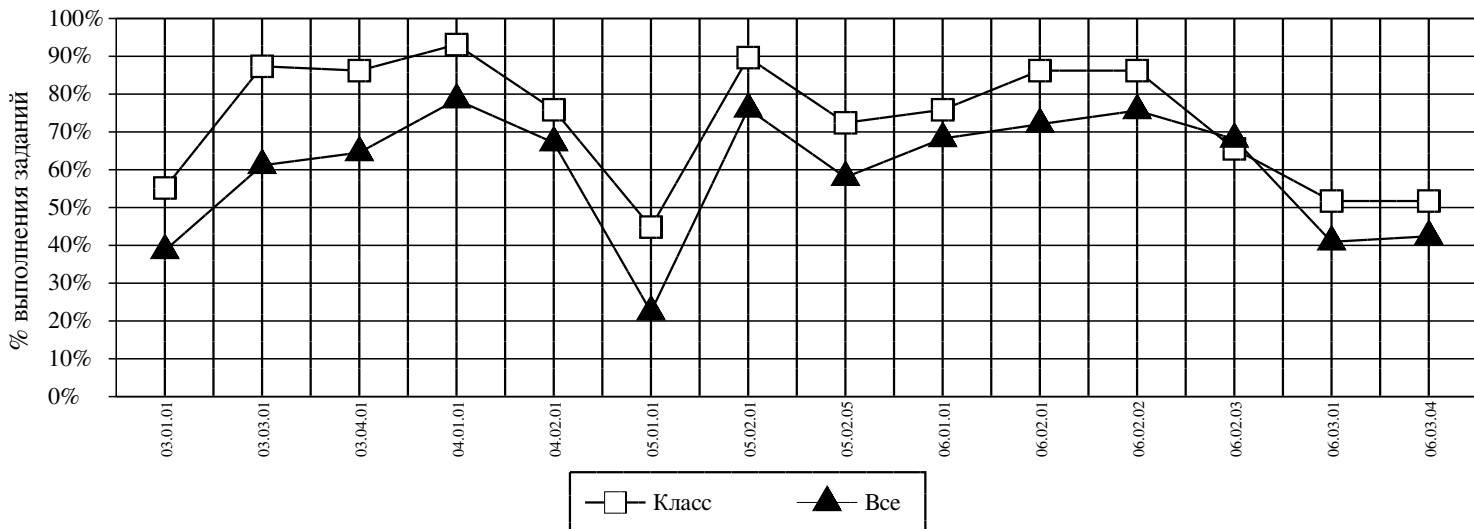
**Округ:** Южный

**Предмет:** МПУ

**Школа:** ГБОУ Школа № 1579

**Дата:** 05.12.2017

**Класс:** 4А



<i>Код</i>	<i>УУД</i>	<i>Класс (%)</i>	<i>Все (%)</i>
03.01.01	ДАВАТЬ ОПРЕДЕЛЕНИЯ ПОНЯТИЯМ, ПОДВОДИТЬ ПОД ПОНЯТИЕ	55	39
03.03.01	ВЫЯВЛЯТЬ ЧЕРТЫ СХОДСТВА И РАЗЛИЧИЯ, ОСУЩЕСТВЛЯТЬ СРАВНЕНИЕ	87	61
03.04.01	ПРОВОДИТЬ ГРУППИРОВКУ, СЕРИАЦИЮ, КЛАССИФИКАЦИЮ, ВЫДЕЛЯТЬ ГЛАВНОЕ	86	65
04.01.01	ИСПОЛЬЗОВАТЬ ЗНАКОВО-СИМВОЛИЧЕСКИЕ (И ХУДОЖЕСТВЕННО-ГРАФИЧЕСКИЕ) СРЕДСТВА И МОДЕЛИ ПРИ РЕШЕНИИ УЧЕБНО-ПРАКТИЧЕСКИХ ЗАДАЧ	93	79
04.02.01	ПРЕОБРАЗОВЫВАТЬ МОДЕЛИ ИЗ ОДНОЙ ЗНАКОВОЙ СИСТЕМЫ В ДРУГУЮ (ТАБЛИЦЫ, СХЕМЫ, ГРАФИКИ, ДИАГРАММЫ, РИСУНКИ И ДР.)	76	67
05.01.01	СОЗДАВАТЬ МОДЕЛЬ ЗАДАЧНОЙ СИТУАЦИИ, ОТДЕЛЯЯ ГЛАВНЫЕ ЭЛЕМЕНТЫ УСЛОВИЯ ОТ ВТОРОСТЕПЕННЫХ	45	22
05.02.01	ФОРМУЛИРОВАТЬ ЦЕЛИ ИССЛЕДОВАНИЙ	90	76
05.02.05	АНАЛИЗИРОВАТЬ РЕЗУЛЬТАТЫ ПРОВЕДЕННОГО ИССЛЕДОВАНИЯ И ДЕЛАТЬ ВЫВОДЫ	72	58
06.01.01	ОРИЕНТИРОВАТЬСЯ В РАЗЛИЧНЫХ ВИДАХ СПРАВОЧНЫХ ИЗДАНИЙ	76	68
06.02.01	ОПРЕДЕЛЯТЬ ТЕМУ И ГЛАВНУЮ МЫСЛЬ ТЕКСТА, ОБЩУЮ ЦЕЛЬ И НАЗНАЧЕНИЕ ТЕКСТА	86	72
06.02.02	НАХОДИТЬ В ТЕКСТЕ КОНКРЕТНЫЕ СВЕДЕНИЯ, ФАКТЫ, ЗАДАННЫЕ В ЯВНОМ ВИДЕ	86	76
06.02.03	СООТНОСИТЬ ИНФОРМАЦИЮ ИЗ РАЗНЫХ ЧАСТЕЙ ТЕКСТА, СОПОСТАВЛЯТЬ ОСНОВНЫЕ ТЕКСТОВЫЕ И ВНЕТЕКСТОВЫЕ КОМПОНЕНТЫ	66	68
06.03.01	СООТНОСИТЬ ФАКТЫ С ОБЩЕЙ ИДЕЕЙ ТЕКСТА, УСТАНОВЛИВАТЬ ПРОСТЫЕ СВЯЗИ, НЕ ПОКАЗАННЫЕ В ТЕКСТЕ НАПРЯМУЮ	52	41
06.03.04	ОПРЕДЕЛЯТЬ МЕСТО И РОЛЬ ИЛЛЮСТРАТИВНОГО РЯДА В ТЕКСТЕ	52	42

**Средний % выполнения теста: 74% 60%**