

МОСКОВСКИЙ ЦЕНТР КАЧЕСТВА ОБРАЗОВАНИЯ
Метапредметные результаты в области математики и естествознания
 Государственное бюджетное общеобразовательное учреждение города Москвы "Школа № 1579"

Дата: **27.02.2018**

Предмет: **МПН**

Округ: **Южный**

Школа: **ГБОУ Школа № 1579**

Класс: **8И**

Фамилия, имя	№ уч.	Шк. успеv.	Вариант	Задание																			ТБ	% выполнения заданий				Блоки метапредметных результатов				Уровень овладения МПУ	Рейтинг						
				1	2	3	4	C.1	C.2	5	6	7	C.3	8	9	10	11	12	C.4	C.5	C.6	13		14	15	16	17	18	19	Всех	Уровень 1			Уровень 2	Уровень 3	I	II	III	IV
	1		8602	3-	2-	4-	1+	1	N	2+	0	2-	N	0	0	0	3+	4+	N	N	N	1	N	N	N	N	N	N	6	19%	33%	10%	0%	33%	17%	18%	17%	Низкий	14
	2		8603	3-	2+	4-	4-	N	N	R-	0	2-	N	0	1	0	3+	3+	N	N	N	2	N	N	N	N	N	1	7	22%	40%	10%	0%	25%	0%	31%	17%	Низкий	13
	3		8601	3+	2-	3-	4-	0	1	2+	1	3-	0	1	2	0	2+	3+	2	1	N	2	1	1	0	N	N	N	16	50%	73%	30%	29%	33%	75%	47%	50%	Повышенный	5
	4		8602	4+	4-	3-	1+	0	0	2+	1	1-	2	0	1	0	3+	4+	2	1	0	1	1	1	0	0	N	1	16	50%	73%	40%	14%	67%	67%	53%	17%	Повышенный	5
	5		8602	4+	3+	3-	2-	1	2	2+	1	2-	N	0	1	N	3+	4+	N	N	N	1	1	1	0	N	1	1	15	47%	73%	20%	29%	33%	33%	47%	67%	Средний	6
	6		8601	3+	1+	2+	1-	0	2	2+	1	3-	N	1	2	0	2+	3+	0	1	3	1	0	1	1	0	0	1	20	63%	73%	20%	100%	67%	75%	58%	67%	Повышенный	2
	8		8603	3-	2+	4-	4-	0	0	3+	0	2-	N	0	1	0	3+	3+	N	1	N	2	N	N	N	N	N	1	9	28%	47%	10%	14%	25%	17%	38%	17%	Средний	11
	9		8603	2+	4-	3+	2+	1	0	3+	1	3-	N	0	1	0	1-	3+	N	N	N	1	1	0	0	0	0	0	10	31%	60%	10%	0%	75%	33%	19%	33%	Средний	10
	10		8602	3-	2-	4-	1+	1	2	2+	1	3+	2	0	0	0	3+	4+	2	1	0	1	1	1	0	1	1	1	20	63%	67%	70%	43%	33%	83%	65%	50%	Повышенный	2
	12		8604	4+	3-	3+	4+	N	N	1-	1	1+	N	N	1	1	4+	1+	N	N	N	1	0	0	N	0	1	0	11	34%	60%	20%	0%	100%	33%	24%	33%	Средний	9
	13		8601	3+	3-	2+	4-	0	1	2+	1	3-	2	1	2	0	2+	3+	2	0	3	2	1	0	0	0	0	1	21	66%	80%	50%	57%	67%	75%	68%	50%	Повышенный	1
	14		8604	4+	1+	1-	4+	0	2	3+	1	1+	1	0	1	0	4+	1+	2	1	0	2	0	0	0	1	0	1	19	59%	67%	60%	43%	67%	67%	59%	50%	Повышенный	3
	15		8604	4+	3-	3+	4+	N	N	3+	0	2-	N	N	2	0	2-	2-	N	N	1	1	0	0	N	N	N	N	8	25%	47%	0%	14%	100%	17%	12%	33%	Средний	12
	16		8602	3-	2-	4-	1+	1	2	2+	1	2-	N	0	0	0	1-	4+	0	1	0	2	1	1	0	0	0	1	13	41%	60%	10%	43%	33%	33%	41%	50%	Средний	8
	17		8604	4+	3-	3+	4+	N	N	1-	1	4-	N	0	1	1	1-	1+	N	N	N	1	1	0	N	0	0	0	9	28%	53%	10%	0%	100%	17%	18%	33%	Средний	11
	18		8603	2+	1-	4-	4-	0	N	3+	1	1-	0	0	1	0	3+	4-	0	0	N	2	0	0	0	0	0	0	7	22%	47%	0%	0%	25%	33%	19%	17%	Низкий	13
	20		8604	2-	3-	1-	1-	N	N	3+	0	3-	0	0	1	1	4+	1+	2	N	1	2	0	N	N	N	0	N	10	31%	40%	30%	14%	0%	17%	41%	33%	Средний	10
	21		8603	2+	1-	3+	3-	0	0	3+	1	4+	0	0	1	0	3+	3+	2	0	0	1	0	0	0	0	0	0	11	34%	53%	30%	0%	50%	50%	31%	17%	Средний	9
	23		8601	4-	1+	2+	1-	0	0	2+	0	3-	1	1	2	0	2+	3+	0	0	1	2	0	1	0	N	N	1	14	44%	67%	30%	14%	33%	50%	47%	33%	Средний	7
	24		8601	3+	3-	2+	2+	0	1	2+	1	3-	2	1	1	0	2+	3+	0	1	0	1	1	0	1	0	1	0	17	53%	73%	30%	43%	100%	75%	47%	33%	Повышенный	4
Число учащихся: 20				Среднее по классу:																			13	40%	59%	25%	23%	53%	43%	39%	36%								

Блоки метапредметных результатов

- I - Межпредметные понятия
- II - Познавательные знаково-символические действия
- III - Познавательные действия по решению задач (проблем)
- IV - Познавательные действия по работе с информацией и текстом

Результаты класса

Уровень	Кол-во уч-ся	%
Высокий (25-32 балла)	0	0
Повышенный (16-24 балла)	7	35
Средний (8-15 баллов)	10	50
Низкий (0-7 баллов)	3	15

Анализ выполнения заданий

Округ: Южный

Предмет: МПН

Школа: ГБОУ Школа № 1579

Дата: 27.02.2018

Класс: 8И

Вариант: 8601

Номер задания	Уровень	Проверяемое знание/умение	Результаты выполнения заданий						
			номер учащегося по списку класса					Класс	Вся выборка (город)
			3	6	13	23	24		
1	1	Виды энергии (механическая, энергия теплового движения и взаимодействия молекул, энергия химических связей веществ, электрическая энергия, световая энергия)	1	1	1	0	1	1 балл - 80%	1 балл - 64%
2	2	Использовать предметные знания и умения при решении учебно-практических задач (проблем)	0	1	0	1	0	1 балл - 40%	1 балл - 49%
3	1	Процессы преобразования энергии из одного вида в другой	0	1	1	1	1	1 балл - 80%	1 балл - 66%
4	1	Реактивное движение	0	0	0	0	1	1 балл - 20%	1 балл - 56%
С.1	2	Находить в тексте конкретные сведения, факты, заданные в явном виде	0	0	0	0	0	1 балл - 0%	1 балл - 10%
С.2	3	Применять информацию из текста при решении учебно-практических задач	1	2	1	0	1	2 балла - 20% 1 балл - 60%	2 балла - 5% 1 балл - 38%
5	1	Распознавать характер изменения величин и сравнивать скорость их изменения на основании графической зависимости	1	1	1	1	1	1 балл - 100%	1 балл - 84%
6	1	Преобразовывать модели из одной знаковой системы в другую (таблицы, схемы, графики, диаграммы, рисунки и др.)	1	1	1	0	1	1 балл - 80%	1 балл - 75%
7	2	Соотносить графики с данными, представленными в виде таблицы, формулы или других форм описания	0	0	0	0	0	1 балл - 0%	1 балл - 31%
С.3	2	Анализировать результаты проведенного исследования и делать выводы	0	0	2	1	2	2 балла - 40% 1 балл - 20%	2 балла - 24% 1 балл - 17%
8	2	Использовать знаково-символические (и художественно-графические) средства и модели при решении учебно-практических задач	1	1	1	1	1	1 балл - 100%	1 балл - 29%
9	1	Соотносить факты с общей идеей текста, устанавливать простые связи, не показанные в тексте напрямую	2	2	2	2	1	2 балла - 80% 1 балл - 20%	2 балла - 42% 1 балл - 50%
10	2	Применять информацию из текста при решении учебно-практических задач	0	0	0	0	0	1 балл - 0%	1 балл - 5%
11	1	Анализировать результаты проведенного исследования и делать выводы	1	1	1	1	1	1 балл - 100%	1 балл - 72%
12	1	Формулировать цели исследований	1	1	1	1	1	1 балл - 100%	1 балл - 69%
С.4	2	Анализировать результаты проведенного исследования и делать выводы	2	0	2	0	0	2 балла - 40% 1 балл - 0%	2 балла - 30% 1 балл - 9%
С.5	3	Анализировать результаты проведенного исследования и делать выводы	1	1	0	0	1	1 балл - 60%	1 балл - 37%
С.6	3	Планировать этапы исследования	0	3	3	1	0	3 балла - 40% 2 балла - 0% 1 балл - 20%	3 балла - 10% 2 балла - 13% 1 балл - 15%
13	1	Создавать модель задачной ситуации, отделяя главные элементы условия от второстепенных	2	1	2	2	1	2 балла - 60% 1 балл - 40%	2 балла - 56% 1 балл - 36%
14	1	Создавать модель задачной ситуации, отделяя главные элементы условия от второстепенных	1	0	1	0	1	1 балл - 60%	1 балл - 58%

15	1	Создавать модель задачной ситуации, отделяя главные элементы условия от второстепенных	1	1	0	1	0	1 балл - 60%	1 балл - 48%
16	3	Создавать модель задачной ситуации, отделяя главные элементы условия от второстепенных	0	1	0	0	1	1 балл - 40%	1 балл - 27%
17	2	Создавать модель задачной ситуации, отделяя главные элементы условия от второстепенных	0	0	0	0	0	1 балл - 0%	1 балл - 46%
18	1	Создавать модель задачной ситуации, отделяя главные элементы условия от второстепенных	0	0	0	0	1	1 балл - 20%	1 балл - 52%
19	1	Создавать модель задачной ситуации, отделяя главные элементы условия от второстепенных	0	1	1	1	0	1 балл - 60%	1 балл - 65%

Анализ выполнения заданий

Округ: Южный

Предмет: МПН

Школа: ГБОУ Школа № 1579

Дата: 27.02.2018

Класс: 8И

Вариант: 8602

Номер задания	Уровень	Проверяемое знание/умение	Результаты выполнения заданий						
			номер учащегося по списку класса					Класс	Вся выборка (город)
			1	4	5	10	16		
1	1	Виды энергии (механическая, энергия теплового движения и взаимодействия молекул, энергия химических связей веществ, электрическая энергия, световая энергия)	0	1	1	0	0	1 балл - 40%	1 балл - 73%
2	2	Использовать предметные знания и умения при решении учебно-практических задач (проблем)	0	0	1	0	0	1 балл - 20%	1 балл - 48%
3	1	Процессы преобразования энергии из одного вида в другой	0	0	0	0	0	1 балл - 0%	1 балл - 55%
4	1	Реактивное движение	1	1	0	1	1	1 балл - 80%	1 балл - 60%
С.1	2	Находить в тексте конкретные сведения, факты, заданные в явном виде	1	0	1	1	1	1 балл - 80%	1 балл - 27%
С.2	3	Применять информацию из текста при решении учебно-практических задач	0	0	2	2	2	2 балла - 60% 1 балл - 0%	2 балла - 29% 1 балл - 19%
5	1	Преобразовывать модели из одной знаковой системы в другую (таблицы, схемы, графики, диаграммы, рисунки и др.)	1	1	1	1	1	1 балл - 100%	1 балл - 94%
6	1	Использовать знаково-символические (и художественно-графические) средства и модели при решении учебно-практических задач	0	1	1	1	1	1 балл - 80%	1 балл - 74%
7	2	Соотносить графики с данными, представленными в виде таблицы, формулы или других форм описания	0	0	0	1	0	1 балл - 20%	1 балл - 35%
С.3	2	Использовать знаково-символические (и художественно-графические) средства и модели при решении учебно-практических задач	0	2	0	2	0	2 балла - 40% 1 балл - 0%	2 балла - 25% 1 балл - 29%
8	2	Использовать знаково-символические (и художественно-графические) средства и модели при решении учебно-практических задач	0	0	0	0	0	1 балл - 0%	1 балл - 17%
9	1	Соотносить факты с общей идеей текста, устанавливать простые связи, не показанные в тексте напрямую	0	1	1	0	0	2 балла - 0% 1 балл - 40%	2 балла - 17% 1 балл - 47%
10	2	Применять информацию из текста при решении учебно-практических задач	0	0	0	0	0	1 балл - 0%	1 балл - 1%
11	1	Анализировать результаты проведенного исследования и делать выводы	1	1	1	1	0	1 балл - 80%	1 балл - 85%
12	1	Формулировать цели исследований	1	1	1	1	1	1 балл - 100%	1 балл - 92%
С.4	2	Анализировать результаты проведенного исследования и делать выводы	0	2	0	2	0	2 балла - 40% 1 балл - 0%	2 балла - 24% 1 балл - 38%
С.5	3	Анализировать результаты проведенного исследования и делать выводы	0	1	0	1	1	1 балл - 60%	1 балл - 42%
С.6	3	Планировать этапы исследования	0	0	0	0	0	3 балла - 0% 2 балла - 0% 1 балл - 0%	3 балла - 5% 2 балла - 8% 1 балл - 13%
13	1	Создавать модель задачной ситуации, отделяя	1	1	1	1	2	2 балла - 20%	2 балла - 39%

		главные элементы условия от второстепенных						1 балл - 80%	1 балл - 52%
14	1	Создавать модель задачной ситуации, отделяя главные элементы условия от второстепенных	0	1	1	1	1	1 балл - 80%	1 балл - 48%
15	1	Создавать модель задачной ситуации, отделяя главные элементы условия от второстепенных	0	1	1	1	1	1 балл - 80%	1 балл - 50%
16	3	Создавать модель задачной ситуации, отделяя главные элементы условия от второстепенных	0	0	0	0	0	1 балл - 0%	1 балл - 15%
17	2	Создавать модель задачной ситуации, отделяя главные элементы условия от второстепенных	0	0	0	1	0	1 балл - 20%	1 балл - 38%
18	1	Создавать модель задачной ситуации, отделяя главные элементы условия от второстепенных	0	0	1	1	0	1 балл - 40%	1 балл - 46%
19	1	Создавать модель задачной ситуации, отделяя главные элементы условия от второстепенных	0	1	1	1	1	1 балл - 80%	1 балл - 61%

Анализ выполнения заданий

Округ: Южный

Предмет: МПН

Школа: ГБОУ Школа № 1579

Дата: 27.02.2018

Класс: 8И

Вариант: 8603

Номер задания	Уровень	Проверяемое знание/умение	Результаты выполнения заданий						
			номер учащегося по списку класса					Класс	Вся выборка (город)
			2	8	9	18	21		
1	1	Виды энергии (механическая, энергия теплового движения и взаимодействия молекул, энергия химических связей веществ, электрическая энергия, световая энергия)	0	0	1	1	1	1 балл - 60%	1 балл - 50%
2	2	Процессы, происходящие с поглощением и выделением энергии	1	1	0	0	0	1 балл - 40%	1 балл - 25%
3	1	Процессы преобразования энергии из одного вида в другой	0	0	1	0	1	1 балл - 40%	1 балл - 66%
4	1	Реактивное движение	0	0	1	0	0	1 балл - 20%	1 балл - 37%
С.1	2	Находить в тексте конкретные сведения, факты, заданные в явном виде	0	0	1	0	0	1 балл - 20%	1 балл - 20%
С.2	3	Применять информацию из текста при решении учебно-практических задач	0	0	0	0	0	2 балла - 0% 1 балл - 0%	2 балла - 5% 1 балл - 21%
5	1	Распознавать характер изменения величин и сравнивать скорость их изменения на основании графической зависимости	0	1	1	1	1	1 балл - 80%	1 балл - 81%
6	1	Различать значения величин на основании графиков естественнонаучного характера	0	0	1	1	1	1 балл - 60%	1 балл - 69%
7	2	Соотносить графики с данными, представленными в виде таблицы, формулы или других форм описания	0	0	0	0	1	1 балл - 20%	1 балл - 39%
С.3	2	Объяснять протекание процессов с использованием графиков	0	0	0	0	0	2 балла - 0% 1 балл - 0%	2 балла - 12% 1 балл - 9%
8	2	Использовать знаково-символические (и художественно-графические) средства и модели при решении учебно-практических задач	0	0	0	0	0	1 балл - 0%	1 балл - 19%
9	1	Соотносить факты с общей идеей текста, устанавливая простые связи, не показанные в тексте напрямую	1	1	1	1	1	2 балла - 0% 1 балл - 100%	2 балла - 21% 1 балл - 67%
10	2	Применять информацию из текста при решении учебно-практических задач	0	0	0	0	0	1 балл - 0%	1 балл - 21%
11	1	Анализировать результаты проведенного исследования и делать выводы	1	1	0	1	1	1 балл - 80%	1 балл - 87%
12	1	Формулировать цели исследований	1	1	1	0	1	1 балл - 80%	1 балл - 57%
С.4	2	Анализировать результаты проведенного исследования и делать выводы	0	0	0	0	2	2 балла - 20% 1 балл - 0%	2 балла - 40% 1 балл - 15%
С.5	3	Анализировать результаты проведенного исследования и делать выводы	0	1	0	0	0	1 балл - 20%	1 балл - 30%
С.6	3	Планировать этапы исследования	0	0	0	0	0	3 балла - 0% 2 балла - 0% 1 балл - 0%	3 балла - 13% 2 балла - 10% 1 балл - 11%
13	1	Создавать модель задачной ситуации, отделяя главные элементы условия от второстепенных	2	2	1	2	1	2 балла - 60% 1 балл - 40%	2 балла - 42% 1 балл - 45%
14	1	Создавать модель задачной ситуации, отделяя главные элементы условия от второстепенных	0	0	1	0	0	1 балл - 20%	1 балл - 49%
15	1	Создавать модель задачной ситуации, отделяя	0	0	0	0	0	1 балл - 0%	1 балл - 43%

		главные элементы условия от второстепенных							
16	3	Создавать модель задачной ситуации, отделяя главные элементы условия от второстепенных	0	0	0	0	0	1 балл - 0%	1 балл - 13%
17	2	Создавать модель задачной ситуации, отделяя главные элементы условия от второстепенных	0	0	0	0	0	1 балл - 0%	1 балл - 44%
18	1	Создавать модель задачной ситуации, отделяя главные элементы условия от второстепенных	0	0	0	0	0	1 балл - 0%	1 балл - 49%
19	1	Создавать модель задачной ситуации, отделяя главные элементы условия от второстепенных	1	1	0	0	0	1 балл - 40%	1 балл - 32%

Анализ выполнения заданий

Округ: Южный

Предмет: МПН

Школа: ГБОУ Школа № 1579

Дата: 27.02.2018

Класс: 8И

Вариант: 8604

Номер задания	Уровень	Проверяемое знание/умение	Результаты выполнения заданий						
			номер учащегося по списку класса					Класс	Вся выборка (город)
			12	14	15	17	20		
1	1	Виды энергии (механическая, энергия теплового движения и взаимодействия молекул, энергия химических связей веществ, электрическая энергия, световая энергия)	1	1	1	1	0	1 балл - 80%	1 балл - 80%
2	2	Использовать предметные знания и умения при решении учебно-практических задач (проблем)	0	1	0	0	0	1 балл - 20%	1 балл - 22%
3	1	Процессы преобразования энергии из одного вида в другой	1	0	1	1	0	1 балл - 60%	1 балл - 48%
4	1	Реактивное движение	1	1	1	1	0	1 балл - 80%	1 балл - 47%
С.1	2	Находить в тексте конкретные сведения, факты, заданные в явном виде	0	0	0	0	0	1 балл - 0%	1 балл - 25%
С.2	3	Применять информацию из текста при решении учебно-практических задач	0	2	0	0	0	2 балла - 20% 1 балл - 0%	2 балла - 21% 1 балл - 11%
5	1	Распознавать характер изменения величин и сравнивать скорость их изменения на основании графической зависимости	0	1	1	0	1	1 балл - 60%	1 балл - 63%
6	1	Различать значения величин на основании графиков естественнонаучного характера	1	1	0	1	0	1 балл - 60%	1 балл - 73%
7	2	Соотносить графики с данными, представленными в виде таблицы, формулы или других форм описания	1	1	0	0	0	1 балл - 40%	1 балл - 43%
С.3	2	Объяснять протекание процессов с использованием графиков	0	1	0	0	0	2 балла - 0% 1 балл - 20%	2 балла - 29% 1 балл - 15%
8	2	Использовать знаково-символические (и художественно-графические) средства и модели при решении учебно-практических задач	0	0	0	0	0	1 балл - 0%	1 балл - 19%
9	1	Соотносить факты с общей идеей текста, устанавливать простые связи, не показанные в тексте напрямую	1	1	2	1	1	2 балла - 20% 1 балл - 80%	2 балла - 44% 1 балл - 47%
10	2	Применять информацию из текста при решении учебно-практических задач	1	0	0	1	1	1 балл - 60%	1 балл - 17%
11	1	Анализировать результаты проведенного исследования и делать выводы	1	1	0	0	1	1 балл - 60%	1 балл - 71%
12	1	Формулировать цели исследований	1	1	0	1	1	1 балл - 80%	1 балл - 81%
С.4	2	Анализировать результаты проведенного исследования и делать выводы	0	2	0	0	2	2 балла - 40% 1 балл - 0%	2 балла - 49% 1 балл - 15%
С.5	3	Анализировать результаты проведенного исследования и делать выводы	0	1	0	0	0	1 балл - 20%	1 балл - 28%
С.6	3	Планировать этапы исследования	0	0	1	0	1	3 балла - 0% 2 балла - 0% 1 балл - 40%	3 балла - 1% 2 балла - 2% 1 балл - 9%
13	1	Создавать модель задачной ситуации, отделяя главные элементы условия от второстепенных	1	2	1	1	2	2 балла - 40% 1 балл - 60%	2 балла - 53% 1 балл - 39%
14	1	Создавать модель задачной ситуации, отделяя главные элементы условия от второстепенных	0	0	0	1	0	1 балл - 20%	1 балл - 51%
15	1	Создавать модель задачной ситуации, отделяя	0	0	0	0	0	1 балл - 0%	1 балл - 36%

		главные элементы условия от второстепенных							
16	3	Создавать модель задачной ситуации, отделяя главные элементы условия от второстепенных	0	0	0	0	0	1 балл - 0%	1 балл - 12%
17	2	Создавать модель задачной ситуации, отделяя главные элементы условия от второстепенных	0	1	0	0	0	1 балл - 20%	1 балл - 40%
18	1	Создавать модель задачной ситуации, отделяя главные элементы условия от второстепенных	1	0	0	0	0	1 балл - 20%	1 балл - 52%
19	1	Создавать модель задачной ситуации, отделяя главные элементы условия от второстепенных	0	1	0	0	0	1 балл - 20%	1 балл - 54%

Структура знаний учащихся

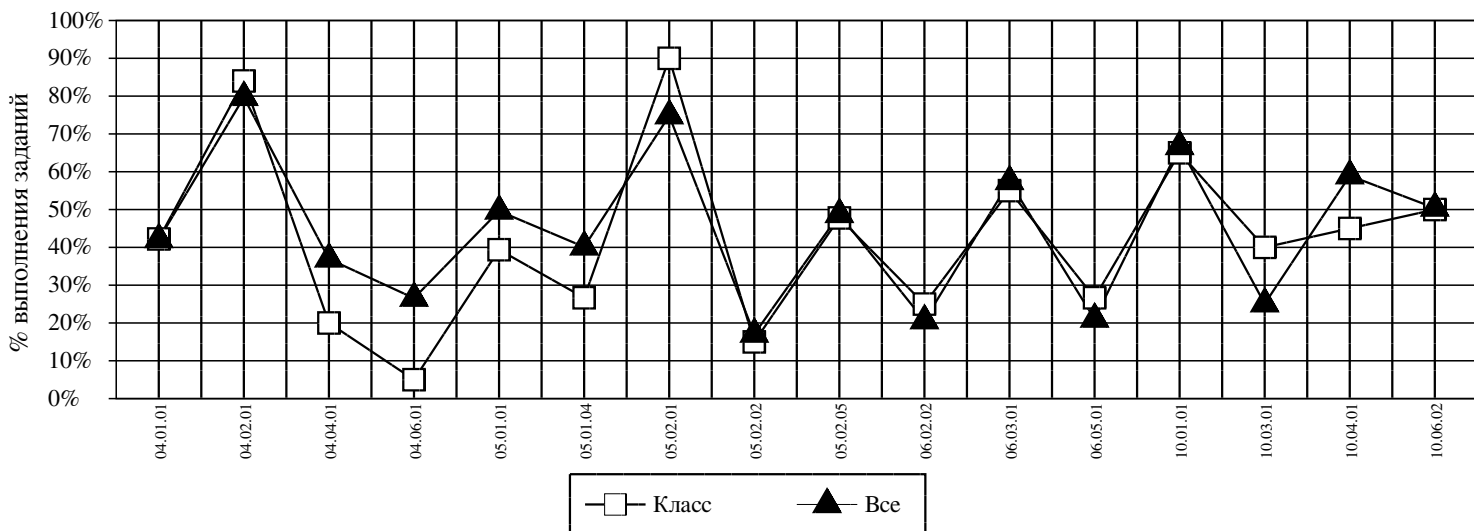
Предмет: МПН

Округ: Южный

Школа: ГБОУ Школа № 1579

Дата: 27.02.2018

Класс: 8И



Код	КМУ	Класс (%)	Все (%)
04.01.01	ИСПОЛЬЗОВАТЬ ЗНАКОВО-СИМВОЛИЧЕСКИЕ (И ХУДОЖЕСТВЕННО-ГРАФИЧЕСКИЕ) СРЕДСТВА И МОДЕЛИ ПРИ РЕШЕНИИ УЧЕБНО-ПРАКТИЧЕСКИХ ЗАДАЧ	42	42
04.02.01	ПРЕОБРАЗОВЫВАТЬ МОДЕЛИ ИЗ ОДНОЙ ЗНАКОВОЙ СИСТЕМЫ В ДРУГУЮ (ТАБЛИЦЫ, СХЕМЫ, ГРАФИКИ, ДИАГРАММЫ, РИСУНКИ И ДР.)	84	80
04.04.01	СООТНОСИТЬ ГРАФИКИ С ДАННЫМИ, ПРЕДСТАВЛЕННЫМИ В ВИДЕ ТАБЛИЦЫ, ФОРМУЛЫ ИЛИ ДРУГИХ ФОРМ ОПИСАНИЯ	20	37
04.06.01	ОБЪЯСНЯТЬ ПРОТЕКАНИЕ ПРОЦЕССОВ С ИСПОЛЬЗОВАНИЕМ ГРАФИКОВ	5	27
05.01.01	СОЗДАВАТЬ МОДЕЛЬ ЗАДАЧНОЙ СИТУАЦИИ, ОТДЕЛЯЯ ГЛАВНЫЕ ЭЛЕМЕНТЫ УСЛОВИЯ ОТ ВТОРОСТЕПЕННЫХ	39	50
05.01.04	ИСПОЛЬЗОВАТЬ ПРЕДМЕТНЫЕ ЗНАНИЯ И УМЕНИЯ ПРИ РЕШЕНИИ УЧЕБНО-ПРАКТИЧЕСКИХ ЗАДАЧ (ПРОБЛЕМ)	27	40
05.02.01	ФОРМУЛИРОВАТЬ ЦЕЛИ ИССЛЕДОВАНИЙ	90	75
05.02.02	ПЛАНИРОВАТЬ ЭТАПЫ ИССЛЕДОВАНИЯ	15	17
05.02.05	АНАЛИЗИРОВАТЬ РЕЗУЛЬТАТЫ ПРОВЕДЕННОГО ИССЛЕДОВАНИЯ И ДЕЛАТЬ ВЫВОДЫ	48	49
06.02.02	НАХОДИТЬ В ТЕКСТЕ КОНКРЕТНЫЕ СВЕДЕНИЯ, ФАКТЫ, ЗАДАННЫЕ В ЯВНОМ ВИДЕ	25	21
06.03.01	СООТНОСИТЬ ФАКТЫ С ОБЩЕЙ ИДЕЕЙ ТЕКСТА, УСТАНОВЛИВАТЬ ПРОСТЫЕ СВЯЗИ, НЕ ПОКАЗАННЫЕ В ТЕКСТЕ НАПРЯМУЮ	55	57
06.05.01	ПРИМЕНЯТЬ ИНФОРМАЦИЮ ИЗ ТЕКСТА ПРИ РЕШЕНИИ УЧЕБНО-ПРАКТИЧЕСКИХ ЗАДАЧ	27	21
10.01.01	ВИДЫ ЭНЕРГИИ (МЕХАНИЧЕСКАЯ, ЭНЕРГИЯ ТЕПЛОвого ДВИЖЕНИЯ И ВЗАИМОДЕЙСТВИЯ МОЛЕКУЛ, ЭНЕРГИЯ ХИМИЧЕСКИХ СВЯЗЕЙ ВЕЩЕСТВ, ЭЛЕКТРИЧЕСКАЯ ЭНЕРГИЯ, СВЕТОВАЯ ЭНЕРГИЯ)	65	67
10.03.01	ПРОЦЕССЫ, ПРОИСХОДЯЩИЕ С ПОГЛОЩЕНИЕМ И ВЫДЕЛЕНИЕМ ЭНЕРГИИ	40	25
10.04.01	ПРОЦЕССЫ ПРЕОБРАЗОВАНИЯ ЭНЕРГИИ ИЗ ОДНОГО ВИДА В ДРУГОЙ	45	59
10.06.02	РЕАКТИВНОЕ ДВИЖЕНИЕ	50	50

Средний % выполнения теста: **40%** **44%**