

МОСКОВСКИЙ ЦЕНТР КАЧЕСТВА ОБРАЗОВАНИЯ

Результаты диагностики познавательных умений по работе с информацией и чтению

Государственное бюджетное общеобразовательное учреждение города Москвы "Гимназия № 1579"

Дата: 23.11.2016

Предмет: МГЧ

Округ: Южный

ОО: ГБОУ Гимназия № 1579

Класс: 8Б2

Фамилия, имя	№ уч.	Шк. успеv.	Вариант	Задание																	ТБ	% выполнения заданий				% выполнения заданий по блокам универсальных учебных действий			Уровень овладения УУД	Рейтинг	
				1	2	3	4	5	6	C.1	C.2	7	8	9	10	11	12	13	14	15		C.3	Всех	Уровень 1	Уровень 2	Уровень 3	I	II			III
	58		7602	2+	1	3-	1	1-	1+	2	1	4+	4+	1	2	4+	3+	2+	4+	1-	1	17	68%	73%	67%	50%	89%	67%	25%	Повышенный	5
	59		7603	2+	2	2-	1	1+	3+	2	2	4+	4+	2	1	2-	1+	3+	3+	1-	2	20	80%	80%	67%	100%	89%	83%	50%	Повышенный	2
	60		7604	4+	1	4+	0	3+	R-	2	2	2-	4+	2	2	1-	1+	2+	1+	2+	N	17	68%	80%	50%	50%	78%	67%	50%	Повышенный	5
	61		7601	4-	1	3+	2	2+	3+	2	N	4-	2-	0	0	2-	3-	2+	4+	3-	0	10	40%	40%	67%	0%	33%	50%	25%	Средний	10
	62		7602	2+	2	4+	1	1-	3-	2	N	4+	4+	2	2	4+	3+	2+	4+	4+	2	20	80%	87%	83%	50%	100%	58%	100%	Повышенный	2
	63		7603	2+	1	1-	0	1+	3+	0	0	4+	4+	2	2	4+	1+	3+	2-	1-	1	14	56%	80%	17%	25%	78%	50%	25%	Средний	7
	64		7604	4+	1	4+	1	3+	2+	2	2	3+	4+	0	2	4-	1+	2+	1+	2+	2	20	80%	73%	83%	100%	89%	67%	100%	Повышенный	2
	65		7601	3+	2	3+	2	2+	3+	2	2	4-	3+	1	0	3-	2-	4-	N-	N-	N	14	56%	53%	67%	50%	33%	83%	25%	Средний	7
	66		7602	2+	1	4+	2	2-	1+	2	1	4+	4+	2	2	4+	2-	2+	4+	4+	2	21	84%	80%	100%	75%	78%	83%	100%	Высокий	1
	67		7603	2+	2	2-	0	3-	4-	1	1	2-	4+	2	2	2-	1+	3+	2-	4+	2	15	60%	67%	33%	75%	78%	42%	75%	Средний	6
	68		7604	4+	2	4+	1	2-	4-	1	0	3+	4+	2	2	4-	1+	2+	1+	2+	2	18	72%	80%	67%	50%	100%	42%	100%	Повышенный	4
	69		7601	3+	2	3+	0	3-	4-	2	1	2-	3+	1	0	2-	4+	2+	4+	3-	0	12	48%	60%	33%	25%	67%	42%	25%	Средний	9
	70		7602	2+	2	1+	1	3-	1+	1	1	4+	4+	1	2	4+	3+	2+	4+	4+	0	18	72%	87%	67%	25%	100%	58%	50%	Повышенный	4
	71		7603	4-	1	1-	1	3-	3+	1	1	1-	4+	2	2	2-	3-	4-	2-	2-	0	10	40%	47%	33%	25%	33%	58%	0%	Средний	10
	72		7604	4+	2	4+	2	3+	2+	2	2	3+	4+	0	0	2+	1+	2+	1+	2+	0	19	76%	73%	100%	50%	78%	83%	50%	Повышенный	3
	73		7601	3+	1	3+	1	2+	4-	N	N	3+	2-	1	2	2-	4+	2+	4+	4+	N	13	52%	67%	50%	0%	89%	25%	50%	Средний	8
	74		7602	2+	2	3-	0	4+	1+	2	N	2-	4+	1	1	4+	1-	2+	3-	1-	0	12	48%	67%	33%	0%	56%	58%	0%	Средний	9
	75		7603	3-	2	3+	0	1+	3+	1	1	4+	4+	1	2	2-	1+	3+	3+	4+	2	18	72%	80%	50%	75%	89%	50%	100%	Повышенный	4
	77		7601	3+	2	3+	0	2+	3+	2	0	4-	3+	1	2	4+	4+	R-	3-	2-	0	14	56%	80%	33%	0%	67%	58%	25%	Средний	7
Число учащихся: 19				Среднее по классу:																	15.9	64%	71%	58%	43%	75%	59%	51%			

Блоки универсальных учебных действий (УУД)

I - Работа с явно заданной информацией

II - Интерпретация информации

III - Применение и оценивание информации

Результаты класса

Уровень	Кол-во уч-ся	%
Высокий (21-25 баллов)	1	5
Повышенный (16-20 баллов)	9	47
Средний (9-15 баллов)	9	47
Низкий (0-8 баллов)	0	0

Анализ выполнения заданий

Округ: Южный

Предмет: МГЧ

ОО: ГБОУ Гимназия № 1579

Дата: 23.11.2016

Класс: 8Б2

Вариант: 7601

Номер задания	Уровень	Проверяемое универсальное учебное действие (УУД)	Результаты выполнения заданий						
			номер учащегося по списку класса					Класс	Вся выборка (город)
			61	65	69	73	77		
1	1	Находить в тексте конкретные сведения, факты, заданные в явном виде	0	1	1	1	1	1 балл - 80%	1 балл - 88%
2	1	Находить в тексте конкретные сведения, факты, заданные в явном виде	1	2	2	1	2	2 балла - 60% 1 балл - 40%	2 балла - 67% 1 балл - 28%
3	1	Оценивать достоверность информации на основе имеющихся знаний	1	1	1	1	1	1 балл - 100%	1 балл - 78%
4	2	Интерпретировать произведение (художественное, музыкальное, живописное и др.), исходя из особенностей жанра, стиля, присутствующих в них средств художественной выразительности и образной системы	2	2	0	1	0	2 балла - 40% 1 балл - 20%	2 балла - 46% 1 балл - 46%
5	1	Соотносить факты с общей идеей текста, устанавливать простые связи, не показанные в тексте напрямую	1	1	0	1	1	1 балл - 80%	1 балл - 82%
6	1	Интерпретировать произведение (художественное, музыкальное, живописное и др.), исходя из особенностей жанра, стиля, присутствующих в них средств художественной выразительности и образной системы	1	1	0	0	1	1 балл - 60%	1 балл - 67%
С.1	2	Интерпретировать произведение (художественное, музыкальное, живописное и др.), исходя из особенностей жанра, стиля, присутствующих в них средств художественной выразительности и образной системы	2	2	2	0	2	2 балла - 80% 1 балл - 0%	2 балла - 39% 1 балл - 32%
С.2	3	Формулировать выводы, основываясь на тексте; находить аргументы, подтверждающие вывод	0	2	1	0	0	2 балла - 20% 1 балл - 20%	2 балла - 27% 1 балл - 31%
7	2	Соотносить информацию из разных частей текста, сопоставлять основные текстовые и внетекстовые компоненты	0	0	0	1	0	1 балл - 20%	1 балл - 58%
8	1	Обобщать информацию из разных частей текста, из разных текстов	0	1	1	0	1	1 балл - 60%	1 балл - 55%
9	1	Соотносить факты с общей идеей текста, устанавливать простые связи, не показанные в тексте напрямую	0	1	1	1	1	2 балла - 0% 1 балл - 80%	2 балла - 67% 1 балл - 26%
10	1	Соотносить информацию из разных частей текста, сопоставлять основные текстовые и внетекстовые компоненты	0	0	0	2	2	2 балла - 40% 1 балл - 0%	2 балла - 71% 1 балл - 10%
11	1	Соотносить факты с общей идеей текста, устанавливать простые связи, не показанные в тексте напрямую	0	0	0	0	1	1 балл - 20%	1 балл - 61%
12	1	Находить в тексте конкретные сведения, факты, заданные в явном виде	0	0	1	1	1	1 балл - 60%	1 балл - 87%
13	1	Находить в тексте конкретные сведения, факты, заданные в явном виде	1	0	1	1	0	1 балл - 60%	1 балл - 91%
14	1	Соотносить информацию из разных частей текста, сопоставлять основные текстовые и внетекстовые компоненты	1	0	1	1	0	1 балл - 60%	1 балл - 89%

15	2	Оценивать достоверность информации на основе сравнения информации из нескольких источников	0	0	0	1	0	1 балл - 20%	1 балл - 56%
С.3	3	Применять информацию из текста при решении учебно-практических задач	0	0	0	0	0	2 балла - 0% 1 балл - 0%	2 балла - 41% 1 балл - 8%

Анализ выполнения заданий

Округ: Южный

Предмет: МГЧ

ОО: ГБОУ Гимназия № 1579

Дата: 23.11.2016

Класс: 8Б2

Вариант: 7602

Номер задания	Уровень	Проверяемое универсальное учебное действие (УУД)	Результаты выполнения заданий						Класс	Вся выборка (город)
			номер учащегося по списку класса							
			58	62	66	70	74			
1	1	Находить в тексте конкретные сведения, факты, заданные в явном виде	1	1	1	1	1	1 балл - 100%	1 балл - 96%	
2	1	Находить в тексте конкретные сведения, факты, заданные в явном виде	1	2	1	2	2	2 балла - 60% 1 балл - 40%	2 балла - 53% 1 балл - 37%	
3	1	Оценивать достоверность информации на основе имеющихся знаний	0	1	1	1	0	1 балл - 60%	1 балл - 70%	
4	2	Интерпретировать произведение (художественное, музыкальное, живописное и др.), исходя из особенностей жанра, стиля, присутствующих в них средств художественной выразительности и образной системы	1	1	2	1	0	2 балла - 20% 1 балл - 60%	2 балла - 33% 1 балл - 35%	
5	1	Соотносить факты с общей идеей текста, устанавливать простые связи, не показанные в тексте напрямую	0	0	0	0	1	1 балл - 20%	1 балл - 52%	
6	1	Интерпретировать произведение (художественное, музыкальное, живописное и др.), исходя из особенностей жанра, стиля, присутствующих в них средств художественной выразительности и образной системы	1	0	1	1	1	1 балл - 80%	1 балл - 74%	
С.1	2	Интерпретировать произведение (художественное, музыкальное, живописное и др.), исходя из особенностей жанра, стиля, присутствующих в них средств художественной выразительности и образной системы	2	2	2	1	2	2 балла - 80% 1 балл - 20%	2 балла - 49% 1 балл - 26%	
С.2	3	Формулировать выводы, основываясь на тексте; находить аргументы, подтверждающие вывод	1	0	1	1	0	2 балла - 0% 1 балл - 60%	2 балла - 23% 1 балл - 39%	
7	2	Соотносить информацию из разных частей текста, сопоставлять основные текстовые и внетекстовые компоненты	1	1	1	1	0	1 балл - 80%	1 балл - 72%	
8	1	Обобщать информацию из разных частей текста, из разных текстов	1	1	1	1	1	1 балл - 100%	1 балл - 85%	
9	1	Соотносить факты с общей идеей текста, устанавливать простые связи, не показанные в тексте напрямую	1	2	2	1	1	2 балла - 40% 1 балл - 60%	2 балла - 61% 1 балл - 26%	
10	1	Соотносить информацию из разных частей текста, сопоставлять основные текстовые и внетекстовые компоненты	2	2	2	2	1	2 балла - 80% 1 балл - 20%	2 балла - 65% 1 балл - 17%	
11	1	Соотносить факты с общей идеей текста, устанавливать простые связи, не показанные в тексте напрямую	1	1	1	1	1	1 балл - 100%	1 балл - 68%	
12	1	Находить в тексте конкретные сведения, факты, заданные в явном виде	1	1	0	1	0	1 балл - 60%	1 балл - 67%	
13	1	Находить в тексте конкретные сведения, факты, заданные в явном виде	1	1	1	1	1	1 балл - 100%	1 балл - 78%	
14	1	Соотносить информацию из разных частей текста, сопоставлять основные текстовые и внетекстовые компоненты	1	1	1	1	0	1 балл - 80%	1 балл - 89%	

15	2	Оценивать достоверность информации на основе сравнения информации из нескольких источников	0	1	1	1	0	1 балл - 60%	1 балл - 49%
С.3	3	Применять информацию из текста при решении учебно-практических задач	1	2	2	0	0	2 балла - 40% 1 балл - 20%	2 балла - 40% 1 балл - 8%

Анализ выполнения заданий

Округ: Южный

Предмет: МГЧ

ОО: ГБОУ Гимназия № 1579

Дата: 23.11.2016

Класс: 8Б2

Вариант: 7603

Номер задания	Уровень	Проверяемое универсальное учебное действие (УУД)	Результаты выполнения заданий						
			номер учащегося по списку класса					Класс	Вся выборка (город)
			59	63	67	71	75		
1	1	Находить в тексте конкретные сведения, факты, заданные в явном виде	1	1	1	0	0	1 балл - 60%	1 балл - 65%
2	1	Находить в тексте конкретные сведения, факты, заданные в явном виде	2	1	2	1	2	2 балла - 60% 1 балл - 40%	2 балла - 53% 1 балл - 42%
3	1	Оценивать достоверность информации на основе имеющихся знаний	0	0	0	0	1	1 балл - 20%	1 балл - 76%
4	2	Интерпретировать произведение (художественное, музыкальное, живописное и др.), исходя из особенностей жанра, стиля, присутствующих в них средств художественной выразительности и образной системы	1	0	0	1	0	2 балла - 0% 1 балл - 40%	2 балла - 26% 1 балл - 46%
5	1	Соотносить факты с общей идеей текста, устанавливать простые связи, не показанные в тексте напрямую	1	1	0	0	1	1 балл - 60%	1 балл - 45%
6	1	Интерпретировать произведение (художественное, музыкальное, живописное и др.), исходя из особенностей жанра, стиля, присутствующих в них средств художественной выразительности и образной системы	1	1	0	1	1	1 балл - 80%	1 балл - 73%
С.1	2	Интерпретировать произведение (художественное, музыкальное, живописное и др.), исходя из особенностей жанра, стиля, присутствующих в них средств художественной выразительности и образной системы	2	0	1	1	1	2 балла - 20% 1 балл - 60%	2 балла - 32% 1 балл - 36%
С.2	3	Формулировать выводы, основываясь на тексте; находить аргументы, подтверждающие вывод	2	0	1	1	1	2 балла - 20% 1 балл - 60%	2 балла - 25% 1 балл - 35%
7	2	Соотносить информацию из разных частей текста, сопоставлять основные текстовые и внетекстовые компоненты	1	1	0	0	1	1 балл - 60%	1 балл - 49%
8	1	Обобщать информацию из разных частей текста, из разных текстов	1	1	1	1	1	1 балл - 100%	1 балл - 72%
9	1	Соотносить факты с общей идеей текста, устанавливать простые связи, не показанные в тексте напрямую	2	2	2	2	1	2 балла - 80% 1 балл - 20%	2 балла - 58% 1 балл - 33%
10	1	Соотносить информацию из разных частей текста, сопоставлять основные текстовые и внетекстовые компоненты	1	2	2	2	2	2 балла - 80% 1 балл - 20%	2 балла - 59% 1 балл - 17%
11	1	Соотносить факты с общей идеей текста, устанавливать простые связи, не показанные в тексте напрямую	0	1	0	0	0	1 балл - 20%	1 балл - 67%
12	1	Находить в тексте конкретные сведения, факты, заданные в явном виде	1	1	1	0	1	1 балл - 80%	1 балл - 83%
13	1	Находить в тексте конкретные сведения, факты, заданные в явном виде	1	1	1	0	1	1 балл - 80%	1 балл - 66%
14	1	Соотносить информацию из разных частей текста, сопоставлять основные текстовые и внетекстовые компоненты	1	0	0	0	1	1 балл - 40%	1 балл - 66%

15	2	Оценивать достоверность информации на основе сравнения информации из нескольких источников	0	0	1	0	1	1 балл - 40%	1 балл - 43%
С.3	3	Применять информацию из текста при решении учебно-практических задач	2	1	2	0	2	2 балла - 60% 1 балл - 20%	2 балла - 43% 1 балл - 8%

Анализ выполнения заданий

Округ: Южный

Предмет: МГЧ

ОО: ГБОУ Гимназия № 1579

Дата: 23.11.2016

Класс: 8Б2

Вариант: 7604

Номер задания	Уровень	Проверяемое универсальное учебное действие (УУД)	Результаты выполнения заданий					Класс	Вся выборка (город)
			номер учащегося по списку класса						
			60	64	68	72			
1	1	Находить в тексте конкретные сведения, факты, заданные в явном виде	1	1	1	1	1 балл - 100%	1 балл - 85%	
2	1	Находить в тексте конкретные сведения, факты, заданные в явном виде	1	1	2	2	2 балла - 50% 1 балл - 50%	2 балла - 76% 1 балл - 22%	
3	1	Оценивать достоверность информации на основе имеющихся знаний	1	1	1	1	1 балл - 100%	1 балл - 70%	
4	2	Интерпретировать произведение (художественное, музыкальное, живописное и др.), исходя из особенностей жанра, стиля, присутствующих в них средств художественной выразительности и образной системы	0	1	1	2	2 балла - 25% 1 балл - 50%	2 балла - 18% 1 балл - 43%	
5	1	Соотносить факты с общей идеей текста, устанавливать простые связи, не показанные в тексте напрямую	1	1	0	1	1 балл - 75%	1 балл - 85%	
6	1	Интерпретировать произведение (художественное, музыкальное, живописное и др.), исходя из особенностей жанра, стиля, присутствующих в них средств художественной выразительности и образной системы	0	1	0	1	1 балл - 50%	1 балл - 70%	
С.1	2	Интерпретировать произведение (художественное, музыкальное, живописное и др.), исходя из особенностей жанра, стиля, присутствующих в них средств художественной выразительности и образной системы	2	2	1	2	2 балла - 75% 1 балл - 25%	2 балла - 49% 1 балл - 24%	
С.2	3	Формулировать выводы, основываясь на тексте; находить аргументы, подтверждающие вывод	2	2	0	2	2 балла - 75% 1 балл - 0%	2 балла - 31% 1 балл - 41%	
7	2	Соотносить информацию из разных частей текста, сопоставлять основные текстовые и внетекстовые компоненты	0	1	1	1	1 балл - 75%	1 балл - 60%	
8	1	Обобщать информацию из разных частей текста, из разных текстов	1	1	1	1	1 балл - 100%	1 балл - 76%	
9	1	Соотносить факты с общей идеей текста, устанавливать простые связи, не показанные в тексте напрямую	2	0	2	0	2 балла - 50% 1 балл - 0%	2 балла - 46% 1 балл - 26%	
10	1	Соотносить информацию из разных частей текста, сопоставлять основные текстовые и внетекстовые компоненты	2	2	2	0	2 балла - 75% 1 балл - 0%	2 балла - 63% 1 балл - 15%	
11	1	Соотносить факты с общей идеей текста, устанавливать простые связи, не показанные в тексте напрямую	0	0	0	1	1 балл - 25%	1 балл - 41%	
12	1	Находить в тексте конкретные сведения, факты, заданные в явном виде	1	1	1	1	1 балл - 100%	1 балл - 87%	
13	1	Находить в тексте конкретные сведения, факты, заданные в явном виде	1	1	1	1	1 балл - 100%	1 балл - 89%	
14	1	Соотносить информацию из разных частей текста, сопоставлять основные текстовые и внетекстовые компоненты	1	1	1	1	1 балл - 100%	1 балл - 72%	

15	2	Оценивать достоверность информации на основе сравнения информации из нескольких источников	1	1	1	1	1 балл - 100%	1 балл - 62%
С.3	3	Применять информацию из текста при решении учебно-практических задач	0	2	2	0	2 балла - 50% 1 балл - 0%	2 балла - 56% 1 балл - 7%

Структура овладения универсальными учебными действиями (УУД)

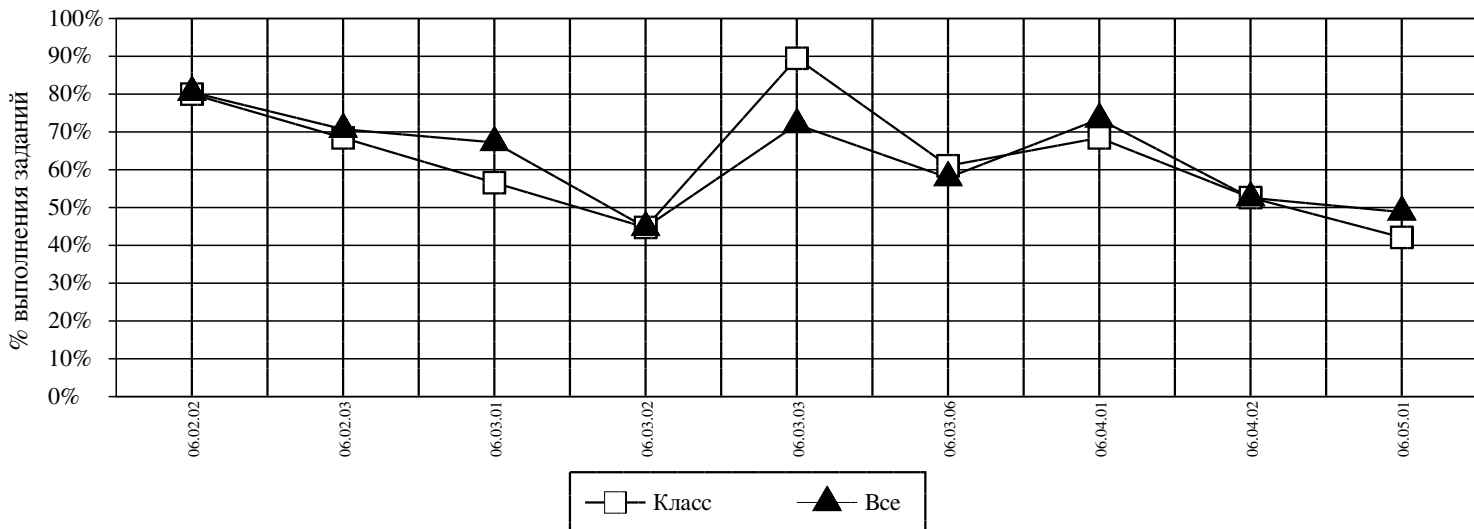
Округ: Южный

Предмет: МГЧ

ОО: ГБОУ Гимназия № 1579

Дата: 23.11.2016

Класс: 8Б2



Код	УУД	Класс (%)	Все (%)
06.02.02	НАХОДИТЬ В ТЕКСТЕ КОНКРЕТНЫЕ СВЕДЕНИЯ, ФАКТЫ, ЗАДАННЫЕ В ЯВНОМ ВИДЕ	80	80
06.02.03	СООТНОСИТЬ ИНФОРМАЦИЮ ИЗ РАЗНЫХ ЧАСТЕЙ ТЕКСТА, СОПОСТАВЛЯТЬ ОСНОВНЫЕ ТЕКСТОВЫЕ И ВНЕТЕКСТОВЫЕ КОМПОНЕНТЫ	68	71
06.03.01	СООТНОСИТЬ ФАКТЫ С ОБЩЕЙ ИДЕЕЙ ТЕКСТА, УСТАНАВЛИВАТЬ ПРОСТЫЕ СВЯЗИ, НЕ ПОКАЗАННЫЕ В ТЕКСТЕ НАПРЯМУЮ	57	67
06.03.02	ФОРМУЛИРОВАТЬ ВЫВОДЫ, ОСНОВЫВАЯСЬ НА ТЕКСТЕ; НАХОДИТЬ АРГУМЕНТЫ, ПОДТВЕРЖДАЮЩИЕ ВЫВОД	45	45
06.03.03	ОБОБЩАТЬ ИНФОРМАЦИЮ ИЗ РАЗНЫХ ЧАСТЕЙ ТЕКСТА, ИЗ РАЗНЫХ ТЕКСТОВ	89	72
06.03.06	ИНТЕРПРЕТИРОВАТЬ ПРОИЗВЕДЕНИЕ (ХУДОЖЕСТВЕННОЕ, МУЗЫКАЛЬНОЕ, ЖИВОПИСНОЕ И ДР.), ИСХОДЯ ИЗ ОСОБЕННОСТЕЙ ЖАНРА, СТИЛЯ, ПРИСУТСТВУЮЩИХ В НИХ СРЕДСТВ ХУДОЖЕСТВЕННОЙ ВЫРАЗИТЕЛЬНОСТИ И ОБРАЗНОЙ СИСТЕМЫ	61	58
06.04.01	ОЦЕНИВАТЬ ДОСТОВЕРНОСТЬ ИНФОРМАЦИИ НА ОСНОВЕ ИМЕЮЩИХСЯ ЗНАНИЙ	68	73
06.04.02	ОЦЕНИВАТЬ ДОСТОВЕРНОСТЬ ИНФОРМАЦИИ НА ОСНОВЕ СРАВНЕНИЯ ИНФОРМАЦИИ ИЗ НЕСКОЛЬКИХ ИСТОЧНИКОВ	53	53
06.05.01	ПРИМЕНЯТЬ ИНФОРМАЦИЮ ИЗ ТЕКСТА ПРИ РЕШЕНИИ УЧЕБНО-ПРАКТИЧЕСКИХ ЗАДАЧ	42	49

Средний % выполнения теста: 64% 65%