

**МОСКОВСКИЙ ЦЕНТР КАЧЕСТВА ОБРАЗОВАНИЯ**

**Результаты диагностики познавательных умений по работе с информацией и чтению**

Государственное бюджетное общеобразовательное учреждение города Москвы "Школа № 1579"

Дата: 27.02.2018

Предмет: МГЧ

Округ: Южный

Школа: ГБОУ Школа № 1579

Класс: 10И

Фамилия, имя	№ уч.	Шк. успеv.	Вариант	Задание																			ТБ	% выполнения заданий				Блоки универсальных учебных действий (УУД)			Уровень овладения МПУ	Рейтинг								
				1	2	3	4	5	6	7	С.1	8	9	10	11	С.2	С.3	12	13	14	15	16		С.4	17	С.5	С.6	С.7	С.8	18			С.9	Всех	Уровень 1	Уровень 2	Уровень 3	I	II	III
	1		8608	4-	3+	2+	1-	0	2	1	1	1-	4+	1+	1	N	0	0	2+	1	N-	1	2	1	2	N	N	N	4-	N	17	44%	53%	58%	0%	33%	56%	33%	Средний	9
	2		8607	2+	3+	3+	1+	2	2	1	2	2+	4+	2+	2	1	1	1	2-	2	2+	1	1	1	2	1	N	N	N-	N	28	72%	89%	67%	38%	75%	67%	78%	Повышенный	1
	3		8605	3+	2+	4+	1+	2	1	0	0	1-	1-	2-	1	0	0	1	4+	0	4+	1	0	0	N	1	0	N	N-	N	13	33%	58%	8%	13%	42%	33%	22%	Средний	12
	6		8606	3+	2+	4+	4+	2	0	1	2	2+	4+	4+	2	0	1	1	4+	N	2+	1	N	0	N	N	N	N	1-	N	19	49%	74%	33%	13%	58%	50%	33%	Средний	7
	7		8605	3+	2+	4+	1+	2	1	0	2	4+	3+	2-	2	1	N	1	4+	1	4+	1	2	2	0	N	N	N	1+	N	24	62%	79%	67%	13%	83%	56%	44%	Повышенный	4
	8		8607	3-	3+	3+	3-	1	1	0	0	2+	4+	2+	1	1	1	2-	2	2+	1	N	2	N	N	N	3+	N	N	18	46%	68%	25%	25%	58%	44%	33%	Средний	8	
	9		8605	3+	2+	4+	2-	2	1	0	1	4+	3+	4+	2	1	1	1	4+	2	4+	0	2	0	0	1	1	1	4-	1	25	64%	84%	25%	75%	83%	50%	67%	Повышенный	3
	10		8608	2+	3+	2+	3-	2	0	2	1	4+	4+	1+	2	0	0	2	2+	1	3+	1	1	0	1	1	0	2	1+	0	25	64%	84%	50%	38%	67%	83%	22%	Повышенный	3
	11		8606	3+	2+	4+	1-	2	2	2	2	2+	4+	4+	1	N	1	1	2-	2	2+	N	1	N	1	1	1	N	N-	1	25	64%	79%	50%	50%	67%	56%	78%	Повышенный	3
	12		8608	2+	3+	2+	4-	1	1	1	2	4+	4+	1+	2	N	1	2	2+	1	3+	1	1	1	0	N	N	N	3-	N	22	56%	84%	42%	13%	67%	56%	44%	Повышенный	6
	13		8607	3-	3+	3+	4-	1	2	1	1	4-	4+	1-	0	0	1	1	2-	2	2+	N	1	0	0	1	0	N	3+	N	16	41%	53%	33%	25%	25%	44%	56%	Средний	10
	14		8605	3+	2+	4+	2-	2	1	0	0	4+	3+	4+	2	1	1	2	4+	1	2-	1	1	2	0	N	0	2	1+	N	24	62%	84%	33%	50%	83%	61%	33%	Повышенный	4
	17		8608	2+	1-	2+	1-	1	1	1	0	4+	4+	1+	1	N	N	2	2+	1	2-	0	1	2	N	N	N	3-	N	16	41%	63%	33%	0%	67%	39%	11%	Средний	10	
	18		8606	3+	2+	4+	4+	2	2	1	1	1-	4+	4+	2	1	1	1	4+	2	2+	N	0	N	0	1	1	1	N-	N	24	62%	84%	25%	63%	75%	50%	67%	Повышенный	4
	19		8608	2+	3+	2+	2+	2	1	1	2	4+	4+	1+	2	N	1	2	2+	1	3+	0	1	1	N	N	N	N-	N	23	59%	84%	50%	13%	75%	56%	44%	Повышенный	5	
	20		8605	3+	2+	4+	1+	2	1	0	0	4+	3+	4+	2	1	1	1	4+	1	4+	1	2	0	0	1	1	N	1+	N	24	62%	84%	33%	50%	75%	61%	44%	Повышенный	4
	21		8607	2+	3+	3+	1+	2	1	1	1	2+	4+	2+	2	0	0	2	2-	2	2+	1	1	2	1	1	0	1	3+	N	27	69%	89%	67%	25%	83%	78%	33%	Повышенный	2
	22		8605	3+	2+	4+	2-	2	1	0	2	4+	3+	4+	2	1	0	2	4+	2	4+	1	0	0	0	0	1	2	1+	0	25	64%	95%	25%	50%	83%	61%	44%	Повышенный	3
	23		8606	3+	2+	4+	4+	1	2	1	2	2+	1-	1-	1	0	1	0	2-	0	2+	1	0	0	N	N	N	N	1-	N	15	38%	53%	33%	13%	33%	33%	56%	Средний	11
	24		8608	4-	3+	4-	1-	2	2	1	1	4+	4+	3-	2	0	0	0	2+	2	2-	0	2	0	1	0	0	0	N-	1	18	46%	63%	42%	13%	67%	33%	44%	Средний	8
	25		8607	2+	3+	3+	1+	1	0	2	N	2+	4+	2+	0	N	N	1	2-	1	4-	0	N	0	N	0	N	4-	0	12	31%	47%	25%	0%	33%	44%	0%	Средний	13	
	26		8607	2+	3+	3+	4-	2	1	1	2	2+	4+	2+	0	1	1	1	2-	2	4-	1	1	1	0	N	1	N	3+	N	22	56%	68%	50%	38%	67%	50%	56%	Повышенный	6
	27		8606	3+	1-	2-	4+	2	2	1	2	1-	4+	4+	2	1	1	1	4+	1	2+	1	0	0	2	0	1	0	4+	N	24	62%	74%	58%	38%	67%	56%	67%	Повышенный	4
	28		8605	1-	4-	3-	2-	2	1	0	0	4+	3+	4+	2	0	0	2	4+	1	2-	0	1	2	2	0	0	0	4-	0	17	44%	63%	42%	0%	75%	39%	11%	Средний	9
<b>Число учащихся: 24</b>																	<b>Среднее по классу:</b>				<b>21</b>	<b>54%</b>	<b>73%</b>	<b>41%</b>	<b>27%</b>	<b>64%</b>	<b>52%</b>	<b>43%</b>												

**Блоки универсальных учебных действий (УУД)**

- I - Работа с явно заданной информацией
- II - Интерпретация информации
- III - Применение и оценивание информации

**Результаты класса**

Уровень	Кол-во уч-ся	%
Высокий (31-39 баллов)	0	0
Повышенный (21-30 баллов)	14	58
Средний (12-20 баллов)	10	42
Низкий (0-11 баллов)	0	0

## Анализ выполнения заданий

Округ: Южный

Предмет: МГЧ

Школа: ГБОУ Школа № 1579

Дата: 27.02.2018

Класс: 10И

Вариант: 8605

Номер задания	Уровень	Проверяемое знание/умение	Результаты выполнения заданий								
			номер учащегося по списку класса							Класс	Вся выборка (город)
			3	7	9	14	20	22	28		
1	1	Находить в тексте конкретные сведения, факты, заданные в явном виде	1	1	1	1	1	1	0	1 балл - 86%	1 балл - 97%
2	1	Формулировать выводы, основываясь на тексте; находить аргументы, подтверждающие вывод	1	1	1	1	1	1	0	1 балл - 86%	1 балл - 94%
3	1	Формулировать выводы, основываясь на тексте; находить аргументы, подтверждающие вывод	1	1	1	1	1	1	0	1 балл - 86%	1 балл - 76%
4	2	Формулировать выводы, основываясь на тексте; находить аргументы, подтверждающие вывод	1	1	0	0	1	0	0	1 балл - 43%	1 балл - 47%
5	1	Соотносить информацию из разных частей текста, сопоставлять основные текстовые и внетекстовые компоненты	2	2	2	2	2	2	2	2 балла - 100% 1 балл - 0%	2 балла - 81% 1 балл - 15%
6	1	Применять информацию из текста при решении учебно-практических задач	1	1	1	1	1	1	1	2 балла - 0% 1 балл - 100%	2 балла - 14% 1 балл - 74%
7	2	Обобщать информацию из разных частей текста, из разных текстов	0	0	0	0	0	0	0	2 балла - 0% 1 балл - 0%	2 балла - 2% 1 балл - 28%
С.1	2	Высказывать оценочные суждения и свою точку зрения о прочитанном тексте	0	2	1	0	0	2	0	2 балла - 29% 1 балл - 14%	2 балла - 38% 1 балл - 10%
8	1	Находить в тексте конкретные сведения, факты, заданные в явном виде	0	1	1	1	1	1	1	1 балл - 86%	1 балл - 89%
9	1	Соотносить факты с общей идеей текста, устанавливать простые связи, не показанные в тексте напрямую	0	1	1	1	1	1	1	1 балл - 86%	1 балл - 84%
10	1	Соотносить факты с общей идеей текста, устанавливать простые связи, не показанные в тексте напрямую	0	0	1	1	1	1	1	1 балл - 71%	1 балл - 81%
11	1	Соотносить информацию из разных частей текста, сопоставлять основные текстовые и внетекстовые компоненты	1	2	2	2	2	2	2	2 балла - 86% 1 балл - 14%	2 балла - 74% 1 балл - 20%
С.2	3	Применять информацию из текста при решении учебно-практических задач	0	1	1	1	1	1	0	1 балл - 71%	1 балл - 43%
С.3	3	Сопоставлять различные точки зрения, соотносить позицию автора с собственной точкой зрения. Устанавливать сходство и различие в оценках явлений, отраженных в произведении	0	0	1	1	1	0	0	1 балл - 43%	1 балл - 40%
12	1	Интерпретировать произведение (художественное, музыкальное, живописное и др.), исходя из особенностей жанра, стиля, присутствующих в них средств художественной выразительности и образной системы	1	1	1	2	1	2	2	2 балла - 43% 1 балл - 57%	2 балла - 78% 1 балл - 15%
13	1	Определять тему и главную мысль текста, общую цель и назначение текста	1	1	1	1	1	1	1	1 балл - 100%	1 балл - 95%
14	1	Соотносить информацию из разных частей текста, сопоставлять основные текстовые и внетекстовые компоненты	0	1	2	1	1	2	1	2 балла - 29% 1 балл - 57%	2 балла - 70% 1 балл - 26%

15	1	Соотносить факты с общей идеей текста, устанавливать простые связи, не показанные в тексте напрямую	1	1	1	0	1	1	0	1 балл - 71%	1 балл - 84%
16	1	Интерпретировать произведение (художественное, музыкальное, живописное и др.), исходя из особенностей жанра, стиля, присутствующих в них средств художественной выразительности и образной системы	1	1	0	1	1	1	0	1 балл - 71%	1 балл - 78%
С.4	2	Формулировать выводы, основываясь на тексте; находить аргументы, подтверждающие вывод	0	2	2	1	2	0	1	2 балла - 43% 1 балл - 29%	2 балла - 50% 1 балл - 27%
17	2	Находить в тексте конкретные сведения, факты, заданные в явном виде	0	2	0	2	0	0	2	2 балла - 43% 1 балл - 0%	2 балла - 32% 1 балл - 24%
С.5	2	Формулировать выводы, основываясь на тексте; находить аргументы, подтверждающие вывод	0	0	0	0	0	0	2	2 балла - 14% 1 балл - 0%	2 балла - 22% 1 балл - 9%
С.6	3	Высказывать оценочные суждения и свою точку зрения о прочитанном тексте	1	0	1	0	1	0	0	1 балл - 43%	1 балл - 24%
С.7	3	Находить в тексте конкретные сведения, факты, заданные в явном виде	0	0	1	0	1	1	0	1 балл - 43%	1 балл - 36%
С.8	3	Обобщать информацию из разных частей текста, из разных текстов	0	0	1	2	0	2	0	2 балла - 29% 1 балл - 14%	2 балла - 10% 1 балл - 31%
18	2	Соотносить факты с общей идеей текста, устанавливать простые связи, не показанные в тексте напрямую	0	1	0	1	1	1	0	1 балл - 57%	1 балл - 53%
С.9	3	Высказывать оценочные суждения и свою точку зрения о прочитанном тексте	0	0	1	0	0	0	0	2 балла - 0% 1 балл - 14%	2 балла - 8% 1 балл - 14%

## Анализ выполнения заданий

Округ: Южный

Предмет: МГЧ

Школа: ГБОУ Школа № 1579

Дата: 27.02.2018

Класс: 10И

Вариант: 8606

Номер задания	Уровень	Проверяемое знание/умение	Результаты выполнения заданий						
			номер учащегося по списку класса					Класс	Вся выборка (город)
			6	11	18	23	27		
1	1	Находить в тексте конкретные сведения, факты, заданные в явном виде	1	1	1	1	1	1 балл - 100%	1 балл - 93%
2	1	Формулировать выводы, основываясь на тексте; находить аргументы, подтверждающие вывод	1	1	1	1	0	1 балл - 80%	1 балл - 89%
3	1	Формулировать выводы, основываясь на тексте; находить аргументы, подтверждающие вывод	1	1	1	1	0	1 балл - 80%	1 балл - 59%
4	2	Формулировать выводы, основываясь на тексте; находить аргументы, подтверждающие вывод	1	0	1	1	1	1 балл - 80%	1 балл - 61%
5	1	Соотносить информацию из разных частей текста, сопоставлять основные текстовые и внетекстовые компоненты	2	2	2	1	2	2 балла - 80% 1 балл - 20%	2 балла - 69% 1 балл - 23%
6	1	Применять информацию из текста при решении учебно-практических задач	0	2	2	2	2	2 балла - 80% 1 балл - 0%	2 балла - 62% 1 балл - 22%
7	2	Обобщать информацию из разных частей текста, из разных текстов	1	2	1	1	1	2 балла - 20% 1 балл - 80%	2 балла - 24% 1 балл - 52%
С.1	2	Высказывать оценочные суждения и свою точку зрения о прочитанном тексте	2	2	1	2	2	2 балла - 80% 1 балл - 20%	2 балла - 33% 1 балл - 26%
8	1	Находить в тексте конкретные сведения, факты, заданные в явном виде	1	1	0	1	0	1 балл - 60%	1 балл - 85%
9	1	Соотносить факты с общей идеей текста, устанавливать простые связи, не показанные в тексте напрямую	1	1	1	0	1	1 балл - 80%	1 балл - 79%
10	1	Соотносить факты с общей идеей текста, устанавливать простые связи, не показанные в тексте напрямую	1	1	1	0	1	1 балл - 80%	1 балл - 58%
11	1	Соотносить информацию из разных частей текста, сопоставлять основные текстовые и внетекстовые компоненты	2	1	2	1	2	2 балла - 60% 1 балл - 40%	2 балла - 53% 1 балл - 39%
С.2	3	Применять информацию из текста при решении учебно-практических задач	0	0	1	0	1	1 балл - 40%	1 балл - 29%
С.3	3	Сопоставлять различные точки зрения, соотносить позицию автора с собственной точкой зрения. Устанавливать сходство и различие в оценках явлений, отраженных в произведении	1	1	1	1	1	1 балл - 100%	1 балл - 44%
12	1	Интерпретировать произведение (художественное, музыкальное, живописное и др.), исходя из особенностей жанра, стиля, присутствующих в них средств художественной выразительности и образной системы	1	1	1	0	1	2 балла - 0% 1 балл - 80%	2 балла - 59% 1 балл - 35%
13	1	Определять тему и главную мысль текста, общую цель и назначение текста	1	0	1	0	1	1 балл - 60%	1 балл - 43%
14	1	Соотносить информацию из разных частей текста, сопоставлять основные текстовые и внетекстовые компоненты	0	2	2	0	1	2 балла - 40% 1 балл - 20%	2 балла - 33% 1 балл - 53%

15	1	Соотносить факты с общей идеей текста, устанавливать простые связи, не показанные в тексте напрямую	1	1	1	1	1	1 балл - 100%	1 балл - 82%
16	1	Интерпретировать произведение (художественное, музыкальное, живописное и др.), исходя из особенностей жанра, стиля, присутствующих в них средств художественной выразительности и образной системы	1	0	0	1	1	1 балл - 60%	1 балл - 50%
С.4	2	Формулировать выводы, основываясь на тексте; находить аргументы, подтверждающие вывод	0	1	0	0	0	2 балла - 0% 1 балл - 20%	2 балла - 8% 1 балл - 47%
17	2	Находить в тексте конкретные сведения, факты, заданные в явном виде	0	0	0	0	0	2 балла - 0% 1 балл - 0%	2 балла - 34% 1 балл - 23%
С.5	2	Формулировать выводы, основываясь на тексте; находить аргументы, подтверждающие вывод	0	1	0	0	2	2 балла - 20% 1 балл - 20%	2 балла - 22% 1 балл - 14%
С.6	3	Высказывать оценочные суждения и свою точку зрения о прочитанном тексте	0	1	1	0	0	1 балл - 40%	1 балл - 17%
С.7	3	Находить в тексте конкретные сведения, факты, заданные в явном виде	0	1	1	0	1	1 балл - 60%	1 балл - 37%
С.8	3	Обобщать информацию из разных частей текста, из разных текстов	0	0	1	0	0	2 балла - 0% 1 балл - 20%	2 балла - 8% 1 балл - 20%
18	2	Соотносить факты с общей идеей текста, устанавливать простые связи, не показанные в тексте напрямую	0	0	0	0	1	1 балл - 20%	1 балл - 51%
С.9	3	Высказывать оценочные суждения и свою точку зрения о прочитанном тексте	0	1	0	0	0	2 балла - 0% 1 балл - 20%	2 балла - 4% 1 балл - 16%

## Анализ выполнения заданий

Округ: Южный

Предмет: МГЧ

Школа: ГБОУ Школа № 1579

Дата: 27.02.2018

Класс: 10И

Вариант: 8607

Номер задания	Уровень	Проверяемое знание/умение	Результаты выполнения заданий							
			номер учащегося по списку класса						Класс	Вся выборка (город)
			2	8	13	21	25	26		
1	1	Находить в тексте конкретные сведения, факты, заданные в явном виде	1	0	0	1	1	1	1 балл - 67%	1 балл - 37%
2	1	Формулировать выводы, основываясь на тексте; находить аргументы, подтверждающие вывод	1	1	1	1	1	1	1 балл - 100%	1 балл - 87%
3	1	Формулировать выводы, основываясь на тексте; находить аргументы, подтверждающие вывод	1	1	1	1	1	1	1 балл - 100%	1 балл - 88%
4	2	Формулировать выводы, основываясь на тексте; находить аргументы, подтверждающие вывод	1	0	0	1	1	0	1 балл - 50%	1 балл - 68%
5	1	Соотносить информацию из разных частей текста, сопоставлять основные текстовые и внетекстовые компоненты	2	1	1	2	1	2	2 балла - 50% 1 балл - 50%	2 балла - 52% 1 балл - 38%
6	1	Применять информацию из текста при решении учебно-практических задач	2	1	2	1	0	1	2 балла - 33% 1 балл - 50%	2 балла - 58% 1 балл - 20%
7	2	Обобщать информацию из разных частей текста, из разных текстов	1	0	1	1	2	1	2 балла - 17% 1 балл - 67%	2 балла - 23% 1 балл - 57%
С.1	2	Высказывать оценочные суждения и свою точку зрения о прочитанном тексте	2	0	1	1	0	2	2 балла - 33% 1 балл - 33%	2 балла - 18% 1 балл - 9%
8	1	Находить в тексте конкретные сведения, факты, заданные в явном виде	1	1	0	1	1	1	1 балл - 83%	1 балл - 85%
9	1	Соотносить факты с общей идеей текста, устанавливать простые связи, не показанные в тексте напрямую	1	1	1	1	1	1	1 балл - 100%	1 балл - 96%
10	1	Соотносить факты с общей идеей текста, устанавливать простые связи, не показанные в тексте напрямую	1	1	0	1	1	1	1 балл - 83%	1 балл - 93%
11	1	Соотносить информацию из разных частей текста, сопоставлять основные текстовые и внетекстовые компоненты	2	1	0	2	0	0	2 балла - 33% 1 балл - 17%	2 балла - 35% 1 балл - 56%
С.2	3	Применять информацию из текста при решении учебно-практических задач	1	1	0	0	0	1	1 балл - 50%	1 балл - 52%
С.3	3	Сопоставлять различные точки зрения, соотносить позицию автора с собственной точкой зрения. Устанавливать сходство и различие в оценках явлений, отраженных в произведении	1	1	1	0	0	1	1 балл - 67%	1 балл - 37%
12	1	Интерпретировать произведение (художественное, музыкальное, живописное и др.), исходя из особенностей жанра, стиля, присутствующих в них средств художественной выразительности и образной системы	1	1	1	2	1	1	2 балла - 17% 1 балл - 83%	2 балла - 52% 1 балл - 35%
13	1	Определять тему и главную мысль текста, общую цель и назначение текста	0	0	0	0	0	0	1 балл - 0%	1 балл - 35%
14	1	Соотносить информацию из разных частей текста, сопоставлять основные текстовые и внетекстовые компоненты	2	2	2	2	1	2	2 балла - 83% 1 балл - 17%	2 балла - 58% 1 балл - 36%

15	1	Соотносить факты с общей идеей текста, устанавливать простые связи, не показанные в тексте напрямую	1	1	1	1	0	0	1 балл - 67%	1 балл - 86%
16	1	Интерпретировать произведение (художественное, музыкальное, живописное и др.), исходя из особенностей жанра, стиля, присутствующих в них средств художественной выразительности и образной системы	1	1	0	1	0	1	1 балл - 67%	1 балл - 86%
С.4	2	Формулировать выводы, основываясь на тексте; находить аргументы, подтверждающие вывод	1	0	1	1	0	1	2 балла - 0% 1 балл - 67%	2 балла - 48% 1 балл - 31%
17	2	Находить в тексте конкретные сведения, факты, заданные в явном виде	1	2	0	2	0	1	2 балла - 33% 1 балл - 33%	2 балла - 55% 1 балл - 23%
С.5	2	Формулировать выводы, основываясь на тексте; находить аргументы, подтверждающие вывод	2	0	0	1	0	0	2 балла - 17% 1 балл - 17%	2 балла - 28% 1 балл - 11%
С.6	3	Высказывать оценочные суждения и свою точку зрения о прочитанном тексте	1	0	1	1	0	0	1 балл - 50%	1 балл - 38%
С.7	3	Находить в тексте конкретные сведения, факты, заданные в явном виде	0	0	0	0	0	1	1 балл - 17%	1 балл - 24%
С.8	3	Обобщать информацию из разных частей текста, из разных текстов	0	0	0	1	0	0	2 балла - 0% 1 балл - 17%	2 балла - 7% 1 балл - 37%
18	2	Соотносить факты с общей идеей текста, устанавливать простые связи, не показанные в тексте напрямую	0	1	1	1	0	1	1 балл - 67%	1 балл - 67%
С.9	3	Высказывать оценочные суждения и свою точку зрения о прочитанном тексте	0	0	0	0	0	0	2 балла - 0% 1 балл - 0%	2 балла - 6% 1 балл - 12%

## Анализ выполнения заданий

Округ: Южный

Предмет: МГЧ

Школа: ГБОУ Школа № 1579

Дата: 27.02.2018

Класс: 10И

Вариант: 8608

Номер задания	Уровень	Проверяемое знание/умение	Результаты выполнения заданий							
			номер учащегося по списку класса						Класс	Вся выборка (город)
			1	10	12	17	19	24		
1	1	Находить в тексте конкретные сведения, факты, заданные в явном виде	0	1	1	1	1	0	1 балл - 67%	1 балл - 87%
2	1	Формулировать выводы, основываясь на тексте; находить аргументы, подтверждающие вывод	1	1	1	0	1	1	1 балл - 83%	1 балл - 67%
3	1	Формулировать выводы, основываясь на тексте; находить аргументы, подтверждающие вывод	1	1	1	1	1	0	1 балл - 83%	1 балл - 69%
4	2	Формулировать выводы, основываясь на тексте; находить аргументы, подтверждающие вывод	0	0	0	0	1	0	1 балл - 17%	1 балл - 30%
5	1	Соотносить информацию из разных частей текста, сопоставлять основные текстовые и внетекстовые компоненты	0	2	1	1	2	2	2 балла - 50% 1 балл - 33%	2 балла - 45% 1 балл - 42%
6	1	Применять информацию из текста при решении учебно-практических задач	2	0	1	1	1	2	2 балла - 33% 1 балл - 50%	2 балла - 44% 1 балл - 41%
7	2	Обобщать информацию из разных частей текста, из разных текстов	1	2	1	1	1	1	2 балла - 17% 1 балл - 83%	2 балла - 15% 1 балл - 63%
С.1	2	Высказывать оценочные суждения и свою точку зрения о прочитанном тексте	1	1	2	0	2	1	2 балла - 33% 1 балл - 50%	2 балла - 47% 1 балл - 25%
8	1	Находить в тексте конкретные сведения, факты, заданные в явном виде	0	1	1	1	1	1	1 балл - 83%	1 балл - 75%
9	1	Соотносить факты с общей идеей текста, устанавливать простые связи, не показанные в тексте напрямую	1	1	1	1	1	1	1 балл - 100%	1 балл - 86%
10	1	Соотносить факты с общей идеей текста, устанавливать простые связи, не показанные в тексте напрямую	1	1	1	1	1	0	1 балл - 83%	1 балл - 87%
11	1	Соотносить информацию из разных частей текста, сопоставлять основные текстовые и внетекстовые компоненты	1	2	2	1	2	2	2 балла - 67% 1 балл - 33%	2 балла - 53% 1 балл - 39%
С.2	3	Применять информацию из текста при решении учебно-практических задач	0	0	0	0	0	0	1 балл - 0%	1 балл - 52%
С.3	3	Сопоставлять различные точки зрения, соотносить позицию автора с собственной точкой зрения. Устанавливать сходство и различие в оценках явлений, отраженных в произведении	0	0	1	0	1	0	1 балл - 33%	1 балл - 38%
12	1	Интерпретировать произведение (художественное, музыкальное, живописное и др.), исходя из особенностей жанра, стиля, присутствующих в них средств художественной выразительности и образной системы	0	2	2	2	2	0	2 балла - 67% 1 балл - 0%	2 балла - 63% 1 балл - 27%
13	1	Определять тему и главную мысль текста, общую цель и назначение текста	1	1	1	1	1	1	1 балл - 100%	1 балл - 87%
14	1	Соотносить информацию из разных частей текста, сопоставлять основные текстовые и внетекстовые компоненты	1	1	1	1	1	2	2 балла - 17% 1 балл - 83%	2 балла - 33% 1 балл - 47%



15	1	Соотносить факты с общей идеей текста, устанавливать простые связи, не показанные в тексте напрямую	0	1	1	0	1	0	1 балл - 50%	1 балл - 81%
16	1	Интерпретировать произведение (художественное, музыкальное, живописное и др.), исходя из особенностей жанра, стиля, присутствующих в них средств художественной выразительности и образной системы	1	1	1	0	0	0	1 балл - 50%	1 балл - 59%
С.4	2	Формулировать выводы, основываясь на тексте; находить аргументы, подтверждающие вывод	2	1	1	1	1	2	2 балла - 33% 1 балл - 67%	2 балла - 13% 1 балл - 58%
17	2	Находить в тексте конкретные сведения, факты, заданные в явном виде	1	0	1	2	1	0	2 балла - 17% 1 балл - 50%	2 балла - 32% 1 балл - 43%
С.5	2	Формулировать выводы, основываясь на тексте; находить аргументы, подтверждающие вывод	2	1	0	0	0	1	2 балла - 17% 1 балл - 33%	2 балла - 35% 1 балл - 41%
С.6	3	Высказывать оценочные суждения и свою точку зрения о прочитанном тексте	0	1	0	0	0	0	1 балл - 17%	1 балл - 56%
С.7	3	Находить в тексте конкретные сведения, факты, заданные в явном виде	0	0	0	0	0	0	1 балл - 0%	1 балл - 15%
С.8	3	Обобщать информацию из разных частей текста, из разных текстов	0	2	0	0	0	0	2 балла - 17% 1 балл - 0%	2 балла - 12% 1 балл - 33%
18	2	Соотносить факты с общей идеей текста, устанавливать простые связи, не показанные в тексте напрямую	0	1	0	0	0	0	1 балл - 17%	1 балл - 39%
С.9	3	Высказывать оценочные суждения и свою точку зрения о прочитанном тексте	0	0	0	0	0	1	2 балла - 0% 1 балл - 17%	2 балла - 7% 1 балл - 13%

**Структура овладения читательскими умениями**

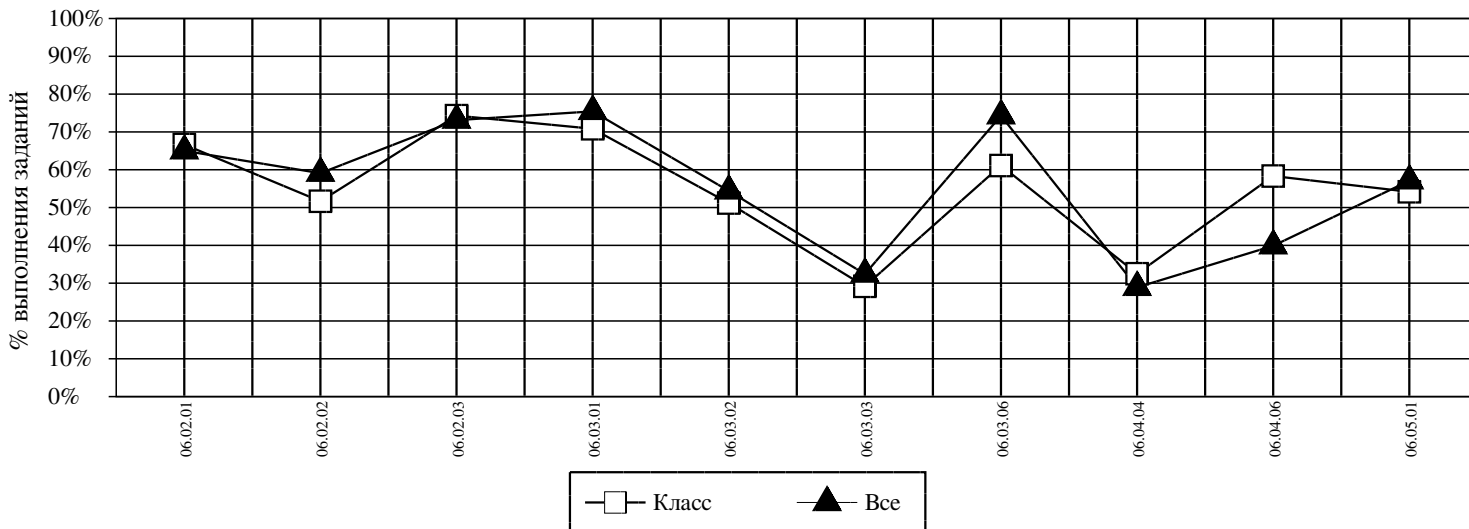
Округ: Южный

Предмет: МГЧ

Школа: ГБОУ Школа № 1579

Дата: 27.02.2018

Класс: 10И



Код	УУД	Класс (%)	Все (%)
06.02.01	ОПРЕДЕЛЯТЬ ТЕМУ И ГЛАВНУЮ МЫСЛЬ ТЕКСТА, ОБЩУЮ ЦЕЛЬ И НАЗНАЧЕНИЕ ТЕКСТА	67	65
06.02.02	НАХОДИТЬ В ТЕКСТЕ КОНКРЕТНЫЕ СВЕДЕНИЯ, ФАКТЫ, ЗАДАННЫЕ В ЯВНОМ ВИДЕ	52	59
06.02.03	СООТНОСИТЬ ИНФОРМАЦИЮ ИЗ РАЗНЫХ ЧАСТЕЙ ТЕКСТА, СОПОСТАВЛЯТЬ ОСНОВНЫЕ ТЕКСТОВЫЕ И ВНЕТЕКСТОВЫЕ КОМПОНЕНТЫ	74	73
06.03.01	СООТНОСИТЬ ФАКТЫ С ОБЩЕЙ ИДЕЕЙ ТЕКСТА, УСТАНОВЛИВАТЬ ПРОСТЫЕ СВЯЗИ, НЕ ПОКАЗАННЫЕ В ТЕКСТЕ НАПРЯМУЮ	71	75
06.03.02	ФОРМУЛИРОВАТЬ ВЫВОДЫ, ОСНОВЫВАЯСЬ НА ТЕКСТЕ; НАХОДИТЬ АРГУМЕНТЫ, ПОДТВЕРЖДАЮЩИЕ ВЫВОД	51	54
06.03.03	ОБОБЩАТЬ ИНФОРМАЦИЮ ИЗ РАЗНЫХ ЧАСТЕЙ ТЕКСТА, ИЗ РАЗНЫХ ТЕКСТОВ	29	32
<b>06.03.06</b>	<b>ИНТЕРПРЕТИРОВАТЬ ПРОИЗВЕДЕНИЕ (ХУДОЖЕСТВЕННОЕ, МУЗЫКАЛЬНОЕ, ЖИВОПИСНОЕ И ДР.), ИСХОДЯ ИЗ ОСОБЕННОСТЕЙ ЖАНРА, СТИЛЯ, ПРИСУТСТВУЮЩИХ В НИХ СРЕДСТВ ХУДОЖЕСТВЕННОЙ ВЫРАЗИТЕЛЬНОСТИ И ОБРАЗНОЙ СИСТЕМЫ</b>	<b>61</b>	<b>74</b>
06.04.04	ВЫСКАЗЫВАТЬ ОЦЕНОЧНЫЕ СУЖДЕНИЯ И СВОЮ ТОЧКУ ЗРЕНИЯ О ПРОЧИТАННОМ ТЕКСТЕ	33	29
06.04.06	СОПОСТАВЛЯТЬ РАЗЛИЧНЫЕ ТОЧКИ ЗРЕНИЯ, СООТНОСИТЬ ПОЗИЦИЮ АВТОРА С СОБСТВЕННОЙ ТОЧКОЙ ЗРЕНИЯ. УСТАНОВЛИВАТЬ СХОДСТВО И РАЗЛИЧИЕ В ОЦЕНКАХ ЯВЛЕНИЙ, ОТРАЖЕННЫХ В ПРОИЗВЕДЕНИИ	58	40
06.05.01	ПРИМЕНЯТЬ ИНФОРМАЦИЮ ИЗ ТЕКСТА ПРИ РЕШЕНИИ УЧЕБНО-ПРАКТИЧЕСКИХ ЗАДАЧ	54	57

**Средний % выполнения теста: 54% 56%**