

МОСКОВСКИЙ ЦЕНТР КАЧЕСТВА ОБРАЗОВАНИЯ

Результаты диагностики познавательных умений по работе с информацией и чтению

Государственное бюджетное общеобразовательное учреждение города Москвы "Школа № 1579"

Дата: 27.02.2018

Предмет: МГЧ

Округ: Южный

Школа: ГБОУ Школа № 1579

Класс: 10Б

Фамилия, имя	№ уч.	Шк. успеv.	Вариант	Задание																			ТБ	% выполнения заданий				Блоки универсальных учебных действий (УУД)			Уровень овладения МПУ	Рейтинг								
				1	2	3	4	5	6	7	С.1	8	9	10	11	С.2	С.3	12	13	14	15	16		С.4	17	С.5	С.6	С.7	С.8	18			С.9	Всех	Уровень 1	Уровень 2	Уровень 3	I	II	III
	1		8605	3+	4-	4+	1+	2	2	0	2	4+	3+	4+	2	0	0	2	4+	2	4+	1	0	1	0	0	N	N	2-	N	22	56%	95%	33%	0%	83%	44%	44%	Повышенный	7
	2		8606	3+	2+	4+	3-	2	0	1	N	2+	4+	4+	2	N	N	2	4+	N	2+	N	N	1	2	N	N	N	4+	N	19	49%	74%	42%	0%	67%	61%	0%	Средний	10
	3		8606	3+	2+	2-	4+	2	2	1	0	2+	2-	4+	1	1	0	1	4+	1	3-	0	0	2	0	1	0	0	2-	1	19	49%	63%	33%	38%	75%	28%	56%	Средний	10
	4		8605	3+	2+	4+	1+	2	1	0	2	2-	3+	4+	2	0	0	2	4+	2	4+	1	1	0	1	N	1	1	3-	N	24	62%	89%	42%	25%	75%	67%	33%	Повышенный	5
	6		8605	3+	2+	4+	N-	2	N	N	0	4+	3+	4+	2	1	0	2	4+	2	4+	1	1	1	2	1	0	N	4-	N	23	59%	89%	33%	25%	83%	61%	22%	Повышенный	6
	7		8608	2+	1-	2+	1-	2	2	1	2	4+	4+	1+	1	N	0	2	2+	1	3+	0	1	0	1	1	0	0	1+	0	22	56%	79%	50%	13%	58%	56%	56%	Повышенный	7
	9		8607	4-	3+	3+	1+	2	0	0	N	2+	1-	3-	0	N	N	1	1-	1	4-	N	N	0	N	N	N	N	3+	N	9	23%	37%	17%	0%	33%	28%	0%	Низкий	15
	11		8606	3+	2+	4+	4+	2	0	2	2	1-	4+	4+	2	1	1	2	4+	1	2+	1	N	2	N	N	N	N	4+	N	25	64%	79%	67%	25%	75%	67%	44%	Повышенный	4
	12		8606	3+	2+	4+	1-	1	1	0	0	2+	4+	2-	2	0	0	2	2-	2	2+	1	1	2	0	N	N	N	3-	N	18	46%	79%	25%	0%	75%	44%	11%	Средний	11
	13		8605	1-	2+	4+	1+	2	2	0	0	4+	3+	4+	2	1	0	2	4+	2	4+	1	2	1	0	0	0	1	4-	N	24	62%	95%	33%	25%	75%	67%	33%	Повышенный	5
	14		8606	3+	2+	4+	3-	2	0	1	2	1-	4+	2-	2	1	1	2	4+	1	2+	1	1	1	0	0	1	2	4+	0	25	64%	74%	50%	63%	75%	67%	44%	Повышенный	4
	15		8608	2+	3+	2+	1-	2	1	0	0	4+	2-	4-	1	1	0	0	2+	1	3+	1	1	1	N	N	N	N	N-	N	15	38%	63%	17%	13%	67%	28%	22%	Средний	12
	16		8607	2+	3+	3+	1+	1	2	2	2	2+	4+	2+	1	1	0	0	2-	1	2+	1	2	0	2	0	0	1	3+	0	25	64%	68%	83%	25%	42%	83%	56%	Повышенный	4
	17		8607	3-	3+	3+	4-	1	1	2	0	2+	4+	2+	1	0	0	1	4-	1	2+	1	2	0	0	N	0	2	3+	N	19	49%	63%	42%	25%	33%	78%	11%	Средний	10
	18		8608	2+	3+	2+	1-	0	1	1	2	4+	4+	1+	2	0	0	2	2+	1	3+	1	1	0	0	0	0	1	4-	0	20	51%	79%	33%	13%	50%	61%	33%	Средний	9
	19		8605	3+	2+	4+	1+	2	1	0	2	4+	3+	4+	2	1	1	2	4+	2	4+	1	2	1	2	0	1	1	4-	1	31	79%	95%	67%	63%	92%	78%	67%	Высокий	1
	20		8605	3+	2+	4+	2-	0	1	0	N	4+	3+	4+	2	1	0	0	4+	2	4+	1	2	0	0	N	N	N	1+	N	18	46%	74%	25%	13%	58%	50%	22%	Средний	11
	21		8608	4-	1-	2+	4-	2	0	1	N	3-	4+	1+	1	N	N	0	2+	2	3+	1	1	1	0	N	N	1	4-	N	15	38%	58%	25%	13%	58%	44%	0%	Средний	12
	22		8607	2+	3+	3+	1+	2	1	0	2	2+	4+	2+	1	N	N	1	2-	2	4-	1	2	2	N	N	0	N	3+	N	22	56%	74%	67%	0%	75%	56%	33%	Повышенный	7
	24		8606	3+	2+	4+	1-	2	2	2	1	2+	4+	4+	2	0	1	1	4+	0	3-	1	1	2	1	0	N	N	4+	N	24	62%	79%	67%	13%	75%	61%	44%	Повышенный	5
	25		8607	2+	3+	3+	1+	2	2	1	2	2+	4+	2+	1	1	0	1	1-	2	2+	1	2	2	0	0	1	1	3+	0	28	72%	84%	75%	38%	83%	72%	56%	Повышенный	2
	26		8606	3+	2+	2-	4+	1	N	N	N	2+	4+	2-	2	0	0	1	4+	1	2+	N	N	0	N	N	0	N	4+	N	13	33%	58%	17%	0%	58%	33%	0%	Средний	14
	27		8608	4-	1-	2+	1-	2	1	1	1	4+	4+	1+	2	0	0	2	2+	0	3+	0	1	2	2	1	0	1	1+	0	23	59%	68%	67%	25%	67%	67%	33%	Повышенный	6
	28		8607	2+	3+	3+	N-	1	0	0	N	2+	4+	2+	2	1	N	1	2-	1	2+	1	1	1	1	0	N	0	3+	N	18	46%	68%	33%	13%	58%	56%	11%	Средний	11
	29		8605	3+	2+	4+	1+	2	1	0	0	4+	3+	4+	2	1	1	2	4+	2	4+	0	2	2	1	N	N	N	1+	N	26	67%	89%	58%	25%	92%	67%	33%	Повышенный	3
	30		8608	2+	1-	1-	4-	0	1	0	2	4+	4+	1+	1	1	0	2	3-	1	2-	0	0	0	N	N	0	1	1+	0	14	36%	47%	25%	25%	33%	33%	44%	Средний	13
	31		8607	3-	3+	3+	1+	1	1	1	0	2+	4+	2+	1	1	0	2	2-	1	2+	1	1	0	1	0	0	1	3+	1	21	54%	68%	42%	38%	33%	78%	33%	Повышенный	8
Число учащихся: 27																			Среднее по классу:	20.8	53%	74%	43%	20%	65%	57%	31%													

Блоки универсальных учебных действий (УУД)

- I - Работа с явно заданной информацией
- II - Интерпретация информации
- III - Применение и оценивание информации

Результаты класса

Уровень	Кол-во уч-ся	%
Высокий (31-39 баллов)	1	4
Повышенный (21-30 баллов)	14	52
Средний (12-20 баллов)	11	41
Низкий (0-11 баллов)	1	4

Условия проведения: в присутствии наблюдателя.

Анализ выполнения заданий

Округ: Южный

Предмет: МГЧ

Школа: ГБОУ Школа № 1579

Дата: 27.02.2018

Класс: 10Б

Вариант: 8605

Номер задания	Уровень	Проверяемое знание/умение	Результаты выполнения заданий								
			номер учащегося по списку класса							Класс	Вся выборка (город)
			1	4	6	13	19	20	29		
1	1	Находить в тексте конкретные сведения, факты, заданные в явном виде	1	1	1	0	1	1	1	1 балл - 86%	1 балл - 97%
2	1	Формулировать выводы, основываясь на тексте; находить аргументы, подтверждающие вывод	0	1	1	1	1	1	1	1 балл - 86%	1 балл - 94%
3	1	Формулировать выводы, основываясь на тексте; находить аргументы, подтверждающие вывод	1	1	1	1	1	1	1	1 балл - 100%	1 балл - 76%
4	2	Формулировать выводы, основываясь на тексте; находить аргументы, подтверждающие вывод	1	1	0	1	1	0	1	1 балл - 71%	1 балл - 47%
5	1	Соотносить информацию из разных частей текста, сопоставлять основные текстовые и внетекстовые компоненты	2	2	2	2	2	0	2	2 балла - 86% 1 балл - 0%	2 балла - 81% 1 балл - 15%
6	1	Применять информацию из текста при решении учебно-практических задач	2	1	0	2	1	1	1	2 балла - 29% 1 балл - 57%	2 балла - 14% 1 балл - 74%
7	2	Обобщать информацию из разных частей текста, из разных текстов	0	0	0	0	0	0	0	2 балла - 0% 1 балл - 0%	2 балла - 2% 1 балл - 28%
С.1	2	Высказывать оценочные суждения и свою точку зрения о прочитанном тексте	2	2	0	0	2	0	0	2 балла - 43% 1 балл - 0%	2 балла - 38% 1 балл - 10%
8	1	Находить в тексте конкретные сведения, факты, заданные в явном виде	1	0	1	1	1	1	1	1 балл - 86%	1 балл - 89%
9	1	Соотносить факты с общей идеей текста, устанавливать простые связи, не показанные в тексте напрямую	1	1	1	1	1	1	1	1 балл - 100%	1 балл - 84%
10	1	Соотносить факты с общей идеей текста, устанавливать простые связи, не показанные в тексте напрямую	1	1	1	1	1	1	1	1 балл - 100%	1 балл - 81%
11	1	Соотносить информацию из разных частей текста, сопоставлять основные текстовые и внетекстовые компоненты	2	2	2	2	2	2	2	2 балла - 100% 1 балл - 0%	2 балла - 74% 1 балл - 20%
С.2	3	Применять информацию из текста при решении учебно-практических задач	0	0	1	1	1	1	1	1 балл - 71%	1 балл - 43%
С.3	3	Сопоставлять различные точки зрения, соотносить позицию автора с собственной точкой зрения. Устанавливать сходство и различие в оценках явлений, отраженных в произведении	0	0	0	0	1	0	1	1 балл - 29%	1 балл - 40%
12	1	Интерпретировать произведение (художественное, музыкальное, живописное и др.), исходя из особенностей жанра, стиля, присутствующих в них средств художественной выразительности и образной системы	2	2	2	2	2	0	2	2 балла - 86% 1 балл - 0%	2 балла - 78% 1 балл - 15%
13	1	Определять тему и главную мысль текста, общую цель и назначение текста	1	1	1	1	1	1	1	1 балл - 100%	1 балл - 95%
14	1	Соотносить информацию из разных частей текста, сопоставлять основные текстовые и внетекстовые компоненты	2	2	2	2	2	2	2	2 балла - 100% 1 балл - 0%	2 балла - 70% 1 балл - 26%

15	1	Соотносить факты с общей идеей текста, устанавливать простые связи, не показанные в тексте напрямую	1	1	1	1	1	1	1	1 балл - 100%	1 балл - 84%
16	1	Интерпретировать произведение (художественное, музыкальное, живописное и др.), исходя из особенностей жанра, стиля, присутствующих в них средств художественной выразительности и образной системы	1	1	1	1	1	1	0	1 балл - 86%	1 балл - 78%
С.4	2	Формулировать выводы, основываясь на тексте; находить аргументы, подтверждающие вывод	0	1	1	2	2	2	2	2 балла - 57% 1 балл - 29%	2 балла - 50% 1 балл - 27%
17	2	Находить в тексте конкретные сведения, факты, заданные в явном виде	1	0	1	1	1	0	2	2 балла - 14% 1 балл - 57%	2 балла - 32% 1 балл - 24%
С.5	2	Формулировать выводы, основываясь на тексте; находить аргументы, подтверждающие вывод	0	1	2	0	2	0	1	2 балла - 29% 1 балл - 29%	2 балла - 22% 1 балл - 9%
С.6	3	Высказывать оценочные суждения и свою точку зрения о прочитанном тексте	0	0	1	0	0	0	0	1 балл - 14%	1 балл - 24%
С.7	3	Находить в тексте конкретные сведения, факты, заданные в явном виде	0	1	0	0	1	0	0	1 балл - 29%	1 балл - 36%
С.8	3	Обобщать информацию из разных частей текста, из разных текстов	0	1	0	1	1	0	0	2 балла - 0% 1 балл - 43%	2 балла - 10% 1 балл - 31%
18	2	Соотносить факты с общей идеей текста, устанавливать простые связи, не показанные в тексте напрямую	0	0	0	0	0	1	1	1 балл - 29%	1 балл - 53%
С.9	3	Высказывать оценочные суждения и свою точку зрения о прочитанном тексте	0	0	0	0	1	0	0	2 балла - 0% 1 балл - 14%	2 балла - 8% 1 балл - 14%

Анализ выполнения заданий

Округ: Южный

Предмет: МГЧ

Школа: ГБОУ Школа № 1579

Дата: 27.02.2018

Класс: 10Б

Вариант: 8606

Номер задания	Уровень	Проверяемое знание/умение	Результаты выполнения заданий								
			номер учащегося по списку класса						Класс	Вся выборка (город)	
			2	3	11	12	14	24			26
1	1	Находить в тексте конкретные сведения, факты, заданные в явном виде	1	1	1	1	1	1	1	1 балл - 100%	1 балл - 93%
2	1	Формулировать выводы, основываясь на тексте; находить аргументы, подтверждающие вывод	1	1	1	1	1	1	1	1 балл - 100%	1 балл - 89%
3	1	Формулировать выводы, основываясь на тексте; находить аргументы, подтверждающие вывод	1	0	1	1	1	1	0	1 балл - 71%	1 балл - 59%
4	2	Формулировать выводы, основываясь на тексте; находить аргументы, подтверждающие вывод	0	1	1	0	0	0	1	1 балл - 43%	1 балл - 61%
5	1	Соотносить информацию из разных частей текста, сопоставлять основные текстовые и внетекстовые компоненты	2	2	2	1	2	2	1	2 балла - 71% 1 балл - 29%	2 балла - 69% 1 балл - 23%
6	1	Применять информацию из текста при решении учебно-практических задач	0	2	0	1	0	2	0	2 балла - 29% 1 балл - 14%	2 балла - 62% 1 балл - 22%
7	2	Обобщать информацию из разных частей текста, из разных текстов	1	1	2	0	1	2	0	2 балла - 29% 1 балл - 43%	2 балла - 24% 1 балл - 52%
С.1	2	Высказывать оценочные суждения и свою точку зрения о прочитанном тексте	0	0	2	0	2	1	0	2 балла - 29% 1 балл - 14%	2 балла - 33% 1 балл - 26%
8	1	Находить в тексте конкретные сведения, факты, заданные в явном виде	1	1	0	1	0	1	1	1 балл - 71%	1 балл - 85%
9	1	Соотносить факты с общей идеей текста, устанавливать простые связи, не показанные в тексте напрямую	1	0	1	1	1	1	1	1 балл - 86%	1 балл - 79%
10	1	Соотносить факты с общей идеей текста, устанавливать простые связи, не показанные в тексте напрямую	1	1	1	0	0	1	0	1 балл - 57%	1 балл - 58%
11	1	Соотносить информацию из разных частей текста, сопоставлять основные текстовые и внетекстовые компоненты	2	1	2	2	2	2	2	2 балла - 86% 1 балл - 14%	2 балла - 53% 1 балл - 39%
С.2	3	Применять информацию из текста при решении учебно-практических задач	0	1	1	0	1	0	0	1 балл - 43%	1 балл - 29%
С.3	3	Сопоставлять различные точки зрения, соотносить позицию автора с собственной точкой зрения. Устанавливать сходство и различие в оценках явлений, отраженных в произведении	0	0	1	0	1	1	0	1 балл - 43%	1 балл - 44%
12	1	Интерпретировать произведение (художественное, музыкальное, живописное и др.), исходя из особенностей жанра, стиля, присутствующих в них средств художественной выразительности и образной системы	2	1	2	2	2	1	1	2 балла - 57% 1 балл - 43%	2 балла - 59% 1 балл - 35%
13	1	Определять тему и главную мысль текста, общую цель и назначение текста	1	1	1	0	1	1	1	1 балл - 86%	1 балл - 43%
14	1	Соотносить информацию из разных частей текста, сопоставлять основные текстовые и внетекстовые компоненты	0	1	1	2	1	0	1	2 балла - 14% 1 балл - 57%	2 балла - 33% 1 балл - 53%

15	1	Соотносить факты с общей идеей текста, устанавливать простые связи, не показанные в тексте напрямую	1	0	1	1	1	0	1	1 балл - 71%	1 балл - 82%
16	1	Интерпретировать произведение (художественное, музыкальное, живописное и др.), исходя из особенностей жанра, стиля, присутствующих в них средств художественной выразительности и образной системы	0	0	1	1	1	1	0	1 балл - 57%	1 балл - 50%
С.4	2	Формулировать выводы, основываясь на тексте; находить аргументы, подтверждающие вывод	0	0	0	1	1	1	0	2 балла - 0% 1 балл - 43%	2 балла - 8% 1 балл - 47%
17	2	Находить в тексте конкретные сведения, факты, заданные в явном виде	1	2	2	2	1	2	0	2 балла - 57% 1 балл - 29%	2 балла - 34% 1 балл - 23%
С.5	2	Формулировать выводы, основываясь на тексте; находить аргументы, подтверждающие вывод	2	0	0	0	0	1	0	2 балла - 14% 1 балл - 14%	2 балла - 22% 1 балл - 14%
С.6	3	Высказывать оценочные суждения и свою точку зрения о прочитанном тексте	0	1	0	0	0	0	0	1 балл - 14%	1 балл - 17%
С.7	3	Находить в тексте конкретные сведения, факты, заданные в явном виде	0	0	0	0	1	0	0	1 балл - 14%	1 балл - 37%
С.8	3	Обобщать информацию из разных частей текста, из разных текстов	0	0	0	0	2	0	0	2 балла - 14% 1 балл - 0%	2 балла - 8% 1 балл - 20%
18	2	Соотносить факты с общей идеей текста, устанавливать простые связи, не показанные в тексте напрямую	1	0	1	0	1	1	1	1 балл - 71%	1 балл - 51%
С.9	3	Высказывать оценочные суждения и свою точку зрения о прочитанном тексте	0	1	0	0	0	0	0	2 балла - 0% 1 балл - 14%	2 балла - 4% 1 балл - 16%

Анализ выполнения заданий

Округ: Южный

Предмет: МГЧ

Школа: ГБОУ Школа № 1579

Дата: 27.02.2018

Класс: 10Б

Вариант: 8607

Номер задания	Уровень	Проверяемое знание/умение	Результаты выполнения заданий								
			номер учащегося по списку класса							Класс	Вся выборка (город)
			9	16	17	22	25	28	31		
1	1	Находить в тексте конкретные сведения, факты, заданные в явном виде	0	1	0	1	1	1	0	1 балл - 57%	1 балл - 37%
2	1	Формулировать выводы, основываясь на тексте; находить аргументы, подтверждающие вывод	1	1	1	1	1	1	1	1 балл - 100%	1 балл - 87%
3	1	Формулировать выводы, основываясь на тексте; находить аргументы, подтверждающие вывод	1	1	1	1	1	1	1	1 балл - 100%	1 балл - 88%
4	2	Формулировать выводы, основываясь на тексте; находить аргументы, подтверждающие вывод	1	1	0	1	1	0	1	1 балл - 71%	1 балл - 68%
5	1	Соотносить информацию из разных частей текста, сопоставлять основные текстовые и внетекстовые компоненты	2	1	1	2	2	1	1	2 балла - 43% 1 балл - 57%	2 балла - 52% 1 балл - 38%
6	1	Применять информацию из текста при решении учебно-практических задач	0	2	1	1	2	0	1	2 балла - 29% 1 балл - 43%	2 балла - 58% 1 балл - 20%
7	2	Обобщать информацию из разных частей текста, из разных текстов	0	2	2	0	1	0	1	2 балла - 29% 1 балл - 29%	2 балла - 23% 1 балл - 57%
С.1	2	Высказывать оценочные суждения и свою точку зрения о прочитанном тексте	0	2	0	2	2	0	0	2 балла - 43% 1 балл - 0%	2 балла - 18% 1 балл - 9%
8	1	Находить в тексте конкретные сведения, факты, заданные в явном виде	1	1	1	1	1	1	1	1 балл - 100%	1 балл - 85%
9	1	Соотносить факты с общей идеей текста, устанавливать простые связи, не показанные в тексте напрямую	0	1	1	1	1	1	1	1 балл - 86%	1 балл - 96%
10	1	Соотносить факты с общей идеей текста, устанавливать простые связи, не показанные в тексте напрямую	0	1	1	1	1	1	1	1 балл - 86%	1 балл - 93%
11	1	Соотносить информацию из разных частей текста, сопоставлять основные текстовые и внетекстовые компоненты	0	1	1	1	1	2	1	2 балла - 14% 1 балл - 71%	2 балла - 35% 1 балл - 56%
С.2	3	Применять информацию из текста при решении учебно-практических задач	0	1	0	0	1	1	1	1 балл - 57%	1 балл - 52%
С.3	3	Сопоставлять различные точки зрения, соотносить позицию автора с собственной точкой зрения. Устанавливать сходство и различие в оценках явлений, отраженных в произведении	0	0	0	0	0	0	0	1 балл - 0%	1 балл - 37%
12	1	Интерпретировать произведение (художественное, музыкальное, живописное и др.), исходя из особенностей жанра, стиля, присутствующих в них средств художественной выразительности и образной системы	1	0	1	1	1	1	2	2 балла - 14% 1 балл - 71%	2 балла - 52% 1 балл - 35%
13	1	Определять тему и главную мысль текста, общую цель и назначение текста	0	0	0	0	0	0	0	1 балл - 0%	1 балл - 35%
14	1	Соотносить информацию из разных частей текста, сопоставлять основные текстовые и внетекстовые компоненты	1	1	1	2	2	1	1	2 балла - 29% 1 балл - 71%	2 балла - 58% 1 балл - 36%

15	1	Соотносить факты с общей идеей текста, устанавливать простые связи, не показанные в тексте напрямую	0	1	1	0	1	1	1	1 балл - 71%	1 балл - 86%
16	1	Интерпретировать произведение (художественное, музыкальное, живописное и др.), исходя из особенностей жанра, стиля, присутствующих в них средств художественной выразительности и образной системы	0	1	1	1	1	1	1	1 балл - 86%	1 балл - 86%
С.4	2	Формулировать выводы, основываясь на тексте; находить аргументы, подтверждающие вывод	0	2	2	2	2	1	1	2 балла - 57% 1 балл - 29%	2 балла - 48% 1 балл - 31%
17	2	Находить в тексте конкретные сведения, факты, заданные в явном виде	0	0	0	2	2	1	0	2 балла - 29% 1 балл - 14%	2 балла - 55% 1 балл - 23%
С.5	2	Формулировать выводы, основываясь на тексте; находить аргументы, подтверждающие вывод	0	2	0	0	0	1	1	2 балла - 14% 1 балл - 29%	2 балла - 28% 1 балл - 11%
С.6	3	Высказывать оценочные суждения и свою точку зрения о прочитанном тексте	0	0	0	0	0	0	0	1 балл - 0%	1 балл - 38%
С.7	3	Находить в тексте конкретные сведения, факты, заданные в явном виде	0	0	0	0	1	0	0	1 балл - 14%	1 балл - 24%
С.8	3	Обобщать информацию из разных частей текста, из разных текстов	0	1	2	0	1	0	1	2 балла - 14% 1 балл - 43%	2 балла - 7% 1 балл - 37%
18	2	Соотносить факты с общей идеей текста, устанавливать простые связи, не показанные в тексте напрямую	1	1	1	1	1	1	1	1 балл - 100%	1 балл - 67%
С.9	3	Высказывать оценочные суждения и свою точку зрения о прочитанном тексте	0	0	0	0	0	0	1	2 балла - 0% 1 балл - 14%	2 балла - 6% 1 балл - 12%

Анализ выполнения заданий

Округ: Южный

Предмет: МГЧ

Школа: ГБОУ Школа № 1579

Дата: 27.02.2018

Класс: 10Б

Вариант: 8608

Номер задания	Уровень	Проверяемое знание/умение	Результаты выполнения заданий							
			номер учащегося по списку класса						Класс	Вся выборка (город)
			7	15	18	21	27	30		
1	1	Находить в тексте конкретные сведения, факты, заданные в явном виде	1	1	1	0	0	1	1 балл - 67%	1 балл - 87%
2	1	Формулировать выводы, основываясь на тексте; находить аргументы, подтверждающие вывод	0	1	1	0	0	0	1 балл - 33%	1 балл - 67%
3	1	Формулировать выводы, основываясь на тексте; находить аргументы, подтверждающие вывод	1	1	1	1	1	0	1 балл - 83%	1 балл - 69%
4	2	Формулировать выводы, основываясь на тексте; находить аргументы, подтверждающие вывод	0	0	0	0	0	0	1 балл - 0%	1 балл - 30%
5	1	Соотносить информацию из разных частей текста, сопоставлять основные текстовые и внетекстовые компоненты	2	2	0	2	2	0	2 балла - 67% 1 балл - 0%	2 балла - 45% 1 балл - 42%
6	1	Применять информацию из текста при решении учебно-практических задач	2	1	1	0	1	1	2 балла - 17% 1 балл - 67%	2 балла - 44% 1 балл - 41%
7	2	Обобщать информацию из разных частей текста, из разных текстов	1	0	1	1	1	0	2 балла - 0% 1 балл - 67%	2 балла - 15% 1 балл - 63%
С.1	2	Высказывать оценочные суждения и свою точку зрения о прочитанном тексте	2	0	2	0	1	2	2 балла - 50% 1 балл - 17%	2 балла - 47% 1 балл - 25%
8	1	Находить в тексте конкретные сведения, факты, заданные в явном виде	1	1	1	0	1	1	1 балл - 83%	1 балл - 75%
9	1	Соотносить факты с общей идеей текста, устанавливать простые связи, не показанные в тексте напрямую	1	0	1	1	1	1	1 балл - 83%	1 балл - 86%
10	1	Соотносить факты с общей идеей текста, устанавливать простые связи, не показанные в тексте напрямую	1	0	1	1	1	1	1 балл - 83%	1 балл - 87%
11	1	Соотносить информацию из разных частей текста, сопоставлять основные текстовые и внетекстовые компоненты	1	1	2	1	2	1	2 балла - 33% 1 балл - 67%	2 балла - 53% 1 балл - 39%
С.2	3	Применять информацию из текста при решении учебно-практических задач	0	1	0	0	0	1	1 балл - 33%	1 балл - 52%
С.3	3	Сопоставлять различные точки зрения, соотносить позицию автора с собственной точкой зрения. Устанавливать сходство и различие в оценках явлений, отраженных в произведении	0	0	0	0	0	0	1 балл - 0%	1 балл - 38%
12	1	Интерпретировать произведение (художественное, музыкальное, живописное и др.), исходя из особенностей жанра, стиля, присутствующих в них средств художественной выразительности и образной системы	2	0	2	0	2	2	2 балла - 67% 1 балл - 0%	2 балла - 63% 1 балл - 27%
13	1	Определять тему и главную мысль текста, общую цель и назначение текста	1	1	1	1	1	0	1 балл - 83%	1 балл - 87%
14	1	Соотносить информацию из разных частей текста, сопоставлять основные текстовые и внетекстовые компоненты	1	1	1	2	0	1	2 балла - 17% 1 балл - 67%	2 балла - 33% 1 балл - 47%

15	1	Соотносить факты с общей идеей текста, устанавливать простые связи, не показанные в тексте напрямую	1	1	1	1	1	0	1 балл - 83%	1 балл - 81%
16	1	Интерпретировать произведение (художественное, музыкальное, живописное и др.), исходя из особенностей жанра, стиля, присутствующих в них средств художественной выразительности и образной системы	0	1	1	1	0	0	1 балл - 50%	1 балл - 59%
С.4	2	Формулировать выводы, основываясь на тексте; находить аргументы, подтверждающие вывод	1	1	1	1	1	0	2 балла - 0% 1 балл - 83%	2 балла - 13% 1 балл - 58%
17	2	Находить в тексте конкретные сведения, факты, заданные в явном виде	0	1	0	1	2	0	2 балла - 17% 1 балл - 33%	2 балла - 32% 1 балл - 43%
С.5	2	Формулировать выводы, основываясь на тексте; находить аргументы, подтверждающие вывод	1	0	0	0	2	0	2 балла - 17% 1 балл - 17%	2 балла - 35% 1 балл - 41%
С.6	3	Высказывать оценочные суждения и свою точку зрения о прочитанном тексте	1	0	0	0	1	0	1 балл - 33%	1 балл - 56%
С.7	3	Находить в тексте конкретные сведения, факты, заданные в явном виде	0	0	0	0	0	0	1 балл - 0%	1 балл - 15%
С.8	3	Обобщать информацию из разных частей текста, из разных текстов	0	0	1	1	1	1	2 балла - 0% 1 балл - 67%	2 балла - 12% 1 балл - 33%
18	2	Соотносить факты с общей идеей текста, устанавливать простые связи, не показанные в тексте напрямую	1	0	0	0	1	1	1 балл - 50%	1 балл - 39%
С.9	3	Высказывать оценочные суждения и свою точку зрения о прочитанном тексте	0	0	0	0	0	0	2 балла - 0% 1 балл - 0%	2 балла - 7% 1 балл - 13%

Структура овладения читательскими умениями

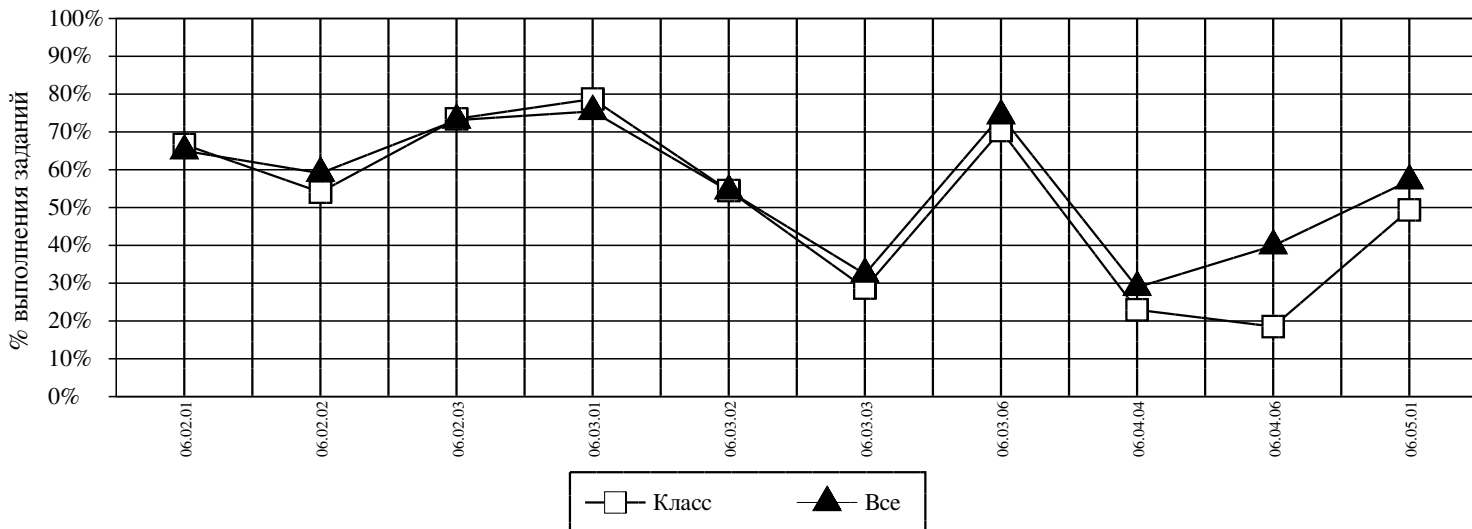
Округ: Южный

Предмет: МГЧ

Школа: ГБОУ Школа № 1579

Дата: 27.02.2018

Класс: 10Б



Код	УУД	Класс (%)	Все (%)
06.02.01	ОПРЕДЕЛЯТЬ ТЕМУ И ГЛАВНУЮ МЫСЛЬ ТЕКСТА, ОБЩУЮ ЦЕЛЬ И НАЗНАЧЕНИЕ ТЕКСТА	67	65
06.02.02	НАХОДИТЬ В ТЕКСТЕ КОНКРЕТНЫЕ СВЕДЕНИЯ, ФАКТЫ, ЗАДАННЫЕ В ЯВНОМ ВИДЕ	54	59
06.02.03	СООТНОСИТЬ ИНФОРМАЦИЮ ИЗ РАЗНЫХ ЧАСТЕЙ ТЕКСТА, СОПОСТАВЛЯТЬ ОСНОВНЫЕ ТЕКСТОВЫЕ И ВНЕТЕКСТОВЫЕ КОМПОНЕНТЫ	73	73
06.03.01	СООТНОСИТЬ ФАКТЫ С ОБЩЕЙ ИДЕЕЙ ТЕКСТА, УСТАНОВЛИВАТЬ ПРОСТЫЕ СВЯЗИ, НЕ ПОКАЗАННЫЕ В ТЕКСТЕ НАПРЯМУЮ	79	75
06.03.02	ФОРМУЛИРОВАТЬ ВЫВОДЫ, ОСНОВЫВАЯСЬ НА ТЕКСТЕ; НАХОДИТЬ АРГУМЕНТЫ, ПОДТВЕРЖДАЮЩИЕ ВЫВОД	54	54
06.03.03	ОБОБЩАТЬ ИНФОРМАЦИЮ ИЗ РАЗНЫХ ЧАСТЕЙ ТЕКСТА, ИЗ РАЗНЫХ ТЕКСТОВ	29	32
06.03.06	ИНТЕРПРЕТИРОВАТЬ ПРОИЗВЕДЕНИЕ (ХУДОЖЕСТВЕННОЕ, МУЗЫКАЛЬНОЕ, ЖИВОПИСНОЕ И ДР.), ИСХОДЯ ИЗ ОСОБЕННОСТЕЙ ЖАНРА, СТИЛЯ, ПРИСУТСТВУЮЩИХ В НИХ СРЕДСТВ ХУДОЖЕСТВЕННОЙ ВЫРАЗИТЕЛЬНОСТИ И ОБРАЗНОЙ СИСТЕМЫ	70	74
06.04.04	ВЫСКАЗЫВАТЬ ОЦЕНОЧНЫЕ СУЖДЕНИЯ И СВОЮ ТОЧКУ ЗРЕНИЯ О ПРОЧИТАННОМ ТЕКСТЕ	23	29
06.04.06	СОПОСТАВЛЯТЬ РАЗЛИЧНЫЕ ТОЧКИ ЗРЕНИЯ, СООТНОСИТЬ ПОЗИЦИЮ АВТОРА С СОБСТВЕННОЙ ТОЧКОЙ ЗРЕНИЯ. УСТАНОВЛИВАТЬ СХОДСТВО И РАЗЛИЧИЕ В ОЦЕНКАХ ЯВЛЕНИЙ, ОТРАЖЕННЫХ В ПРОИЗВЕДЕНИИ	19	40
06.05.01	ПРИМЕНЯТЬ ИНФОРМАЦИЮ ИЗ ТЕКСТА ПРИ РЕШЕНИИ УЧЕБНО-ПРАКТИЧЕСКИХ ЗАДАЧ	49	57

Средний % выполнения теста: **53%** **56%**