

МОСКОВСКИЙ ЦЕНТР КАЧЕСТВА ОБРАЗОВАНИЯ

Результаты диагностики учебных достижений обучающихся

Государственное бюджетное общеобразовательное учреждение города Москвы "Гимназия № 1579"

Дата: 02.03.2017

Предмет: МАТЕМАТИКА

Округ: Южный

ОО: ГБОУ Гимназия № 1579

Класс: 7Б2

Фамилия, имя	№ уч.	Вариант	1	2	3	4	5	6	7	8	9	10	11.K1	11.K2	12	Балл	% вып.	
	1	7601	0	1	1	2-	0	1	1	N	1	1	1	1	0	8	57	
	2	7602	1	1	1	4+	0	1	1	1	1	1	1	1	0	11	79	
	3	7603	1	1	1	4+	0	1	1	1	1	1	1	1	N	11	79	
	4	7601	1	0	1	2-	0	1	0	N	0	0	0	0	0	3	21	
	5	7604	1	1	1	1+	0	1	0	0	1	0	N	N	N	6	43	
	7	7603	1	1	1	4+	0	0	0	1	0	1	0	0	0	6	43	
	8	7604	1	1	1	1+	0	0	1	0	1	1	0	0	N	7	50	
	9	7602	0	0	0	4+	0	1	0	0	0	1	0	0	0	3	21	
	10	7603	1	1	1	4+	1	1	1	1	1	1	1	0	0	11	79	
	11	7604	1	1	1	1+	1	1	1	1	0	0	1	0	0	9	64	
	12	7601	1	1	1	4-	0	0	1	1	1	1	1	N	N	8	57	
	13	7604	0	1	0	4-	0	1	0	0	0	0	0	N	N	2	14	
	14	7602	0	0	0	4+	1	1	0	0	0	0	N	N	N	3	21	
	15	7603	1	1	1	4+	0	1	1	1	0	1	0	0	0	8	57	
	16	7604	1	1	1	3-	0	1	0	0	1	1	1	0	0	7	50	
	17	7603	1	0	1	3-	0	1	0	N	N	N	1	0	N	4	29	
	18	7604	0	1	0	1+	0	1	0	0	1	0	0	0	N	4	29	
	20	7602	1	1	1	2-	1	1	0	1	1	1	1	1	1	11	79	
	21	7602	0	1	1	4+	0	1	1	1	0	1	0	0	N	7	50	
	22	7601	1	1	1	2-	1	1	0	0	1	0	1	0	0	7	50	
	24	7601	1	1	1	1+	0	1	0	1	1	1	0	0	N	8	57	
	25	7601	1	1	1	2-	0	1	0	N	1	0	0	0	N	5	36	
	26	7602	1	0	1	4+	1	0	0	1	0	0	1	0	N	6	43	
	27	7601	1	0	1	4-	0	1	0	0	1	0	N	N	N	4	29	
	28	7601	1	1	1	1+	0	1	0	0	0	0	1	1	1	8	57	
	29	7603	1	1	1	4+	0	1	1	1	1	1	1	0	1	11	79	
	30	7604	1	1	1	4-	0	1	0	1	1	1	0	0	0	6	43	
Число учащихся: 27																Среднее:	6.8	48.7

Анализ выполнения заданий

Округ: Южный

Предмет: МАТЕМАТИКА

ОО: ГБОУ Гимназия № 1579

Дата: 02.03.2017

Класс: 7Б2

Вариант: 7601

Номер задания	Проверяемое знание/умение	Результаты выполнения заданий										
		номер учащегося по списку класса								Класс	Вся выборка (город)	
		1	4	12	22	24	25	27	28			
1	Уметь выполнять арифметические действия с обыкновенными дробями	0	1	1	1	1	1	1	1	1	1 балл - 88%	1 балл - 66%
2	Уметь выполнять арифметические действия с десятичными дробями	1	0	1	1	1	1	0	1	1 балл - 75%	1 балл - 67%	
3	Решать линейные уравнения	1	1	1	1	1	1	1	1	1 балл - 100%	1 балл - 63%	
4	Анализировать реальные числовые данные, представленные в таблицах	0	0	0	0	1	0	0	1	1 балл - 25%	1 балл - 41%	
5	Решать несложные практические задачи, пользоваться оценкой и прикидкой при практических расчётах; интерпретировать результаты решения задачи с учётом ограничений	0	0	0	1	0	0	0	0	1 балл - 13%	1 балл - 28%	
6	Описывать с помощью функций различные реальные зависимости между величинами, интерпретировать графики реальных зависимостей	1	1	0	1	1	1	1	1	1 балл - 88%	1 балл - 90%	
7	Решать задачи, связанные с процентами	1	0	1	0	0	0	0	0	1 балл - 25%	1 балл - 33%	
8	Решать несложные практические задачи, связанные с пропорциональностью величин	0	0	1	0	1	0	0	0	1 балл - 25%	1 балл - 33%	
9	Уметь выполнять вычисления и преобразования	1	0	1	1	1	1	1	0	1 балл - 75%	1 балл - 33%	
10	Уметь выполнять действия с геометрическими фигурами. Измерение геометрических величин	1	0	1	0	1	0	0	0	1 балл - 38%	1 балл - 27%	
11.К1	Проводить доказательные рассуждения при решении геометрических задач	1	0	1	1	0	0	0	1	1 балл - 50%	1 балл - 26%	
11.К2	Уметь выполнять действия с геометрическими фигурами. Измерение геометрических величин	1	0	0	0	0	0	0	1	1 балл - 25%	1 балл - 10%	
12	Решать практические задачи, требующие систематического перебора вариантов, интерпретировать результаты решения задач с учётом ограничений, связанных с реальными свойствами рассматриваемых объектов	0	0	0	0	0	0	0	1	2 балла - 0% 1 балл - 13%	2 балла - 1% 1 балл - 1%	

Анализ выполнения заданий

Округ: Южный

Предмет: МАТЕМАТИКА

ОО: ГБОУ Гимназия № 1579

Дата: 02.03.2017

Класс: 7Б2

Вариант: 7602

Номер задания	Проверяемое знание/умение	Результаты выполнения заданий							Класс	Вся выборка (город)
		номер учащегося по списку класса								
		2	9	14	20	21	26			
1	Уметь выполнять арифметические действия с обыкновенными дробями	1	0	0	1	0	1	1 балл - 50%	1 балл - 72%	
2	Уметь выполнять арифметические действия с десятичными дробями	1	0	0	1	1	0	1 балл - 50%	1 балл - 67%	
3	Решать линейные уравнения	1	0	0	1	1	1	1 балл - 67%	1 балл - 70%	
4	Анализировать реальные числовые данные, представленные в таблицах	1	1	1	0	1	1	1 балл - 83%	1 балл - 49%	
5	Решать несложные практические задачи, пользоваться оценкой и прикидкой при практических расчётах; интерпретировать результаты решения задачи с учётом ограничений	0	0	1	1	0	1	1 балл - 50%	1 балл - 31%	
6	Описывать с помощью функций различные реальные зависимости между величинами, интерпретировать графики реальных зависимостей	1	1	1	1	1	0	1 балл - 83%	1 балл - 90%	
7	Решать задачи, связанные с процентами	1	0	0	0	1	0	1 балл - 33%	1 балл - 33%	
8	Решать несложные практические задачи, связанные с пропорциональностью величин	1	0	0	1	1	1	1 балл - 67%	1 балл - 41%	
9	Уметь выполнять вычисления и преобразования	1	0	0	1	0	0	1 балл - 33%	1 балл - 32%	
10	Уметь выполнять действия с геометрическими фигурами. Измерение геометрических величин	1	1	0	1	1	0	1 балл - 67%	1 балл - 34%	
11.К1	Проводить доказательные рассуждения при решении геометрических задач	1	0	0	1	0	1	1 балл - 50%	1 балл - 27%	
11.К2	Уметь выполнять действия с геометрическими фигурами. Измерение геометрических величин	1	0	0	1	0	0	1 балл - 33%	1 балл - 10%	
12	Решать практические задачи, требующие систематического перебора вариантов, интерпретировать результаты решения задач с учётом ограничений, связанных с реальными свойствами рассматриваемых объектов	0	0	0	1	0	0	2 балла - 0% 1 балл - 17%	2 балла - 0% 1 балл - 4%	

Анализ выполнения заданий

Округ: Южный

Предмет: МАТЕМАТИКА

ОО: ГБОУ Гимназия № 1579

Дата: 02.03.2017

Класс: 7Б2

Вариант: 7603

Номер задания	Проверяемое знание/умение	Результаты выполнения заданий							Класс	Вся выборка (город)
		номер учащегося по списку класса								
		3	7	10	15	17	29			
1	Уметь выполнять арифметические действия с обыкновенными дробями	1	1	1	1	1	1	1 балл - 100%	1 балл - 70%	
2	Уметь выполнять арифметические действия с десятичными дробями	1	1	1	1	0	1	1 балл - 83%	1 балл - 67%	
3	Решать линейные уравнения	1	1	1	1	1	1	1 балл - 100%	1 балл - 61%	
4	Анализировать реальные числовые данные, представленные в таблицах	1	1	1	1	0	1	1 балл - 83%	1 балл - 59%	
5	Решать несложные практические задачи, пользоваться оценкой и прикидкой при практических расчётах; интерпретировать результаты решения задачи с учётом ограничений	0	0	1	0	0	0	1 балл - 17%	1 балл - 28%	
6	Описывать с помощью функций различные реальные зависимости между величинами, интерпретировать графики реальных зависимостей	1	0	1	1	1	1	1 балл - 83%	1 балл - 86%	
7	Решать задачи, связанные с процентами	1	0	1	1	0	1	1 балл - 67%	1 балл - 35%	
8	Решать несложные практические задачи, связанные с пропорциональностью величин	1	1	1	1	0	1	1 балл - 83%	1 балл - 46%	
9	Уметь выполнять вычисления и преобразования	1	0	1	0	0	1	1 балл - 50%	1 балл - 29%	
10	Уметь выполнять действия с геометрическими фигурами. Измерение геометрических величин	1	1	1	1	0	1	1 балл - 83%	1 балл - 33%	
11.К1	Проводить доказательные рассуждения при решении геометрических задач	1	0	1	0	1	1	1 балл - 67%	1 балл - 24%	
11.К2	Уметь выполнять действия с геометрическими фигурами. Измерение геометрических величин	1	0	0	0	0	0	1 балл - 17%	1 балл - 11%	
12	Решать практические задачи, требующие систематического перебора вариантов, интерпретировать результаты решения задач с учётом ограничений, связанных с реальными свойствами рассматриваемых объектов	0	0	0	0	0	1	2 балла - 0% 1 балл - 17%	2 балла - 0% 1 балл - 4%	

Анализ выполнения заданий

Округ: Южный

Предмет: МАТЕМАТИКА

ОО: ГБОУ Гимназия № 1579

Дата: 02.03.2017

Класс: 7Б2

Вариант: 7604

Номер задания	Проверяемое знание/умение	Результаты выполнения заданий							Класс	Вся выборка (город)
		номер учащегося по списку класса								
		5	8	11	13	16	18	30		
1	Уметь выполнять арифметические действия с обыкновенными дробями	1	1	1	0	1	0	1	1 балл - 71%	1 балл - 63%
2	Уметь выполнять арифметические действия с десятичными дробями	1	1	1	1	1	1	1	1 балл - 100%	1 балл - 70%
3	Решать линейные уравнения	1	1	1	0	1	0	1	1 балл - 71%	1 балл - 59%
4	Анализировать реальные числовые данные, представленные в таблицах	1	1	1	0	0	1	0	1 балл - 57%	1 балл - 39%
5	Решать несложные практические задачи, пользоваться оценкой и прикидкой при практических расчётах; интерпретировать результаты решения задачи с учётом ограничений	0	0	1	0	0	0	0	1 балл - 14%	1 балл - 32%
6	Описывать с помощью функций различные реальные зависимости между величинами, интерпретировать графики реальных зависимостей	1	0	1	1	1	1	1	1 балл - 86%	1 балл - 75%
7	Решать задачи, связанные с процентами	0	1	1	0	0	0	0	1 балл - 29%	1 балл - 32%
8	Решать несложные практические задачи, связанные с пропорциональностью величин	0	0	1	0	0	0	1	1 балл - 29%	1 балл - 42%
9	Уметь выполнять вычисления и преобразования	1	1	0	0	1	1	1	1 балл - 71%	1 балл - 30%
10	Уметь выполнять действия с геометрическими фигурами. Измерение геометрических величин	0	1	0	0	1	0	0	1 балл - 29%	1 балл - 30%
11.K1	Проводить доказательные рассуждения при решении геометрических задач	0	0	1	0	1	0	0	1 балл - 29%	1 балл - 24%
11.K2	Уметь выполнять действия с геометрическими фигурами. Измерение геометрических величин	0	0	0	0	0	0	0	1 балл - 0%	1 балл - 11%
12	Решать практические задачи, требующие систематического перебора вариантов, интерпретировать результаты решения задач с учётом ограничений, связанных с реальными свойствами рассматриваемых объектов	0	0	0	0	0	0	0	2 балла - 0% 1 балл - 0%	2 балла - 0% 1 балл - 1%

Структура знаний/умений учащихся

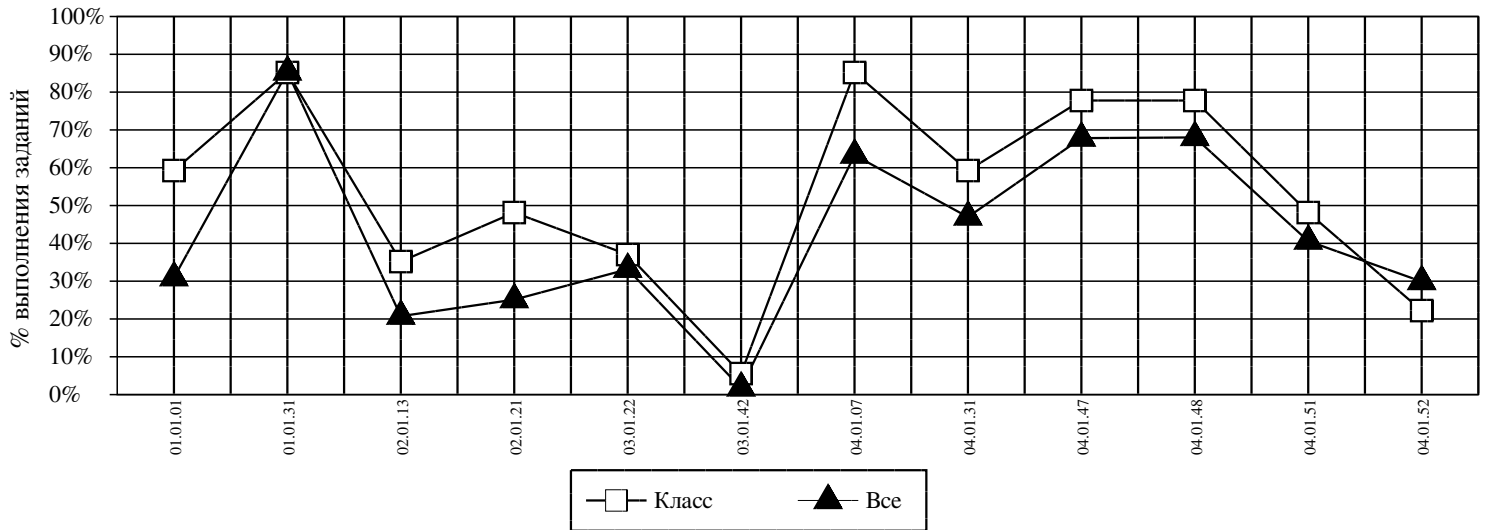
Округ: Южный

Предмет: МАТЕМАТИКА

ОО: ГБОУ Гимназия № 1579

Дата: 02.03.2017

Класс: 7Б2



<i>Код</i>	<i>КЭС</i>	<i>Класс (%)</i>	<i>Все (%)</i>
01.01.01	УМЕТЬ ВЫПОЛНЯТЬ ВЫЧИСЛЕНИЯ И ПРЕОБРАЗОВАНИЯ	59	31
01.01.31	ОПИСЫВАТЬ С ПОМОЩЬЮ ФУНКЦИЙ РАЗЛИЧНЫЕ РЕАЛЬНЫЕ ЗАВИСИМОСТИ МЕЖДУ ВЕЛИЧИНАМИ, ИНТЕРПРЕТИРОВАТЬ ГРАФИКИ РЕАЛЬНЫХ ЗАВИСИМОСТЕЙ	85	85
02.01.13	УМЕТЬ ВЫПОЛНЯТЬ ДЕЙСТВИЯ С ГЕОМЕТРИЧЕСКИМИ ФИГУРАМИ. ИЗМЕРЕНИЕ ГЕОМЕТРИЧЕСКИХ ВЕЛИЧИН	35	21
02.01.21	ПРОВОДИТЬ ДОКАЗАТЕЛЬНЫЕ РАССУЖДЕНИЯ ПРИ РЕШЕНИИ ГЕОМЕТРИЧЕСКИХ ЗАДАЧ	48	25
03.01.22	РЕШАТЬ ЗАДАЧИ, СВЯЗАННЫЕ С ПРОЦЕНТАМИ	37	33
03.01.42	РЕШАТЬ ПРАКТИЧЕСКИЕ ЗАДАЧИ, ТРЕБУЮЩИЕ СИСТЕМАТИЧЕСКОГО ПЕРЕБОРА ВАРИАНТОВ, ИНТЕРПРЕТИРОВАТЬ РЕЗУЛЬТАТЫ РЕШЕНИЯ ЗАДАЧ С УЧЁТОМ ОГРАНИЧЕНИЙ, СВЯЗАННЫХ С РЕАЛЬНЫМИ СВОЙСТВАМИ РАССМАТРИВАЕМЫХ ОБЪЕКТОВ	6	2
04.01.07	РЕШАТЬ ЛИНЕЙНЫЕ УРАВНЕНИЯ	85	63
04.01.31	АНАЛИЗИРОВАТЬ РЕАЛЬНЫЕ ЧИСЛОВЫЕ ДАННЫЕ, ПРЕДСТАВЛЕННЫЕ В ТАБЛИЦАХ	59	47
04.01.47	УМЕТЬ ВЫПОЛНЯТЬ АРИФМЕТИЧЕСКИЕ ДЕЙСТВИЯ С ОБЫКНОВЕННЫМИ ДРОБЯМИ	78	68
04.01.48	УМЕТЬ ВЫПОЛНЯТЬ АРИФМЕТИЧЕСКИЕ ДЕЙСТВИЯ С ДЕСЯТИЧНЫМИ ДРОБЯМИ	78	68
04.01.51	РЕШАТЬ НЕСЛОЖНЫЕ ПРАКТИЧЕСКИЕ ЗАДАЧИ, СВЯЗАННЫЕ С ПРОПОРЦИОНАЛЬНОСТЬЮ ВЕЛИЧИН	48	41
04.01.52	РЕШАТЬ НЕСЛОЖНЫЕ ПРАКТИЧЕСКИЕ ЗАДАЧИ, ПОЛЬЗОВАТЬСЯ ОЦЕНКОЙ И ПРИКИДКОЙ ПРИ ПРАКТИЧЕСКИХ РАСЧЁТАХ; ИНТЕРПРЕТИРОВАТЬ РЕЗУЛЬТАТЫ РЕШЕНИЯ ЗАДАЧИ С УЧЁТОМ ОГРАНИЧЕНИЙ	22	30

Средний % выполнения диагн. работы: 49% 38%