

МОСКОВСКИЙ ЦЕНТР КАЧЕСТВА ОБРАЗОВАНИЯ

Результаты диагностики учебных достижений обучающихся

Государственное бюджетное общеобразовательное учреждение города Москвы "Гимназия № 1579"

Дата: 02.03.2017

Предмет: МАТЕМАТИКА

Округ: Южный

ОО: ГБОУ Гимназия № 1579

Класс: 7Б1

Фамилия, имя	№ уч.	Вариант	1	2	3	4	5	6	7	8	9	10	11.K1	11.K2	12	Балл	% вып.	
	1	7603	0	1	0	4+	0	1	N	N	0	0	N	N	N	3	21	
	2	7602	1	1	1	4+	1	1	1	0	0	1	0	N	N	8	57	
	3	7603	1	1	1	4+	0	1	1	1	N	N	N	N	0	7	50	
	4	7603	1	1	0	4+	0	0	0	0	0	0	0	1	N	4	29	
	5	7604	0	1	1	3-	1	1	0	0	0	N	0	0	N	4	29	
	6	7601	1	1	1	1+	0	1	1	1	0	0	0	0	N	7	50	
	7	7601	1	1	0	1+	1	1	1	0	N	1	0	0	N	7	50	
	8	7602	1	1	1	1-	0	1	1	N	1	1	1	1	N	9	64	
	9	7601	1	1	1	4-	0	1	0	N	N	N	N	N	N	4	29	
	10	7603	1	1	1	4+	1	1	1	0	0	N	1	0	N	8	57	
	11	7603	0	1	0	4+	0	1	0	0	N	1	N	N	N	4	29	
	12	7603	1	1	1	4+	1	1	1	1	0	1	1	1	N	11	79	
	13	7603	1	1	1	4+	1	1	0	1	0	0	1	0	N	8	57	
	14	7601	0	0	1	3-	0	1	0	0	0	0	0	0	N	2	14	
	15	7604	0	1	0	2-	0	1	0	1	0	0	1	0	N	4	29	
	16	7602	1	1	1	4+	1	1	1	1	1	1	1	0	N	11	79	
	17	7604	1	1	1	4-	1	1	1	1	0	0	0	N	N	7	50	
	18	7602	0	1	0	2-	0	1	N	N	N	N	N	N	N	2	14	
	19	7602	1	1	N	2-	0	1	N	N	0	1	1	1	N	6	43	
	20	7602	1	1	1	2-	1	1	0	1	N	1	0	N	N	7	50	
	21	7604	0	0	1	1+	1	1	1	1	0	1	0	N	N	7	50	
	22	7601	0	1	0	1+	0	1	1	0	0	1	N	N	N	5	36	
	23	7602	1	1	0	4+	1	1	0	0	0	0	N	N	N	5	36	
	24	7604	0	1	0	2-	1	1	1	1	1	1	0	0	0	7	50	
	25	7604	1	1	0	2-	0	1	0	0	0	0	N	N	N	3	21	
	26	7604	0	1	0	3-	0	1	0	1	N	1	0	0	N	4	29	
	27	7604	0	1	0	3-	0	0	0	0	N	0	N	N	N	1	7	
	28	7601	1	1	1	1+	1	1	1	0	1	1	0	N	N	9	64	
	29	7602	1	1	1	4+	1	1	1	1	1	1	0	0	0	10	71	
	30	7601	1	1	0	4-	1	1	0	0	0	1	N	N	N	5	36	
Число учащихся: 30																Среднее:	6	42.6

Анализ выполнения заданий

Округ: Южный

Предмет: МАТЕМАТИКА

ОО: ГБОУ Гимназия № 1579

Дата: 02.03.2017

Класс: 7Б1

Вариант: 7601

Номер задания	Проверяемое знание/умение	Результаты выполнения заданий							Класс	Вся выборка (город)
		номер учащегося по списку класса								
		6	7	9	14	22	28	30		
1	Уметь выполнять арифметические действия с обыкновенными дробями	1	1	1	0	0	1	1	1 балл - 71%	1 балл - 66%
2	Уметь выполнять арифметические действия с десятичными дробями	1	1	1	0	1	1	1	1 балл - 86%	1 балл - 67%
3	Решать линейные уравнения	1	0	1	1	0	1	0	1 балл - 57%	1 балл - 63%
4	Анализировать реальные числовые данные, представленные в таблицах	1	1	0	0	1	1	0	1 балл - 57%	1 балл - 41%
5	Решать несложные практические задачи, пользоваться оценкой и прикидкой при практических расчётах; интерпретировать результаты решения задачи с учётом ограничений	0	1	0	0	0	1	1	1 балл - 43%	1 балл - 28%
6	Описывать с помощью функций различные реальные зависимости между величинами, интерпретировать графики реальных зависимостей	1	1	1	1	1	1	1	1 балл - 100%	1 балл - 90%
7	Решать задачи, связанные с процентами	1	1	0	0	1	1	0	1 балл - 57%	1 балл - 33%
8	Решать несложные практические задачи, связанные с пропорциональностью величин	1	0	0	0	0	0	0	1 балл - 14%	1 балл - 33%
9	Уметь выполнять вычисления и преобразования	0	0	0	0	0	1	0	1 балл - 14%	1 балл - 33%
10	Уметь выполнять действия с геометрическими фигурами. Измерение геометрических величин	0	1	0	0	1	1	1	1 балл - 57%	1 балл - 27%
11.К1	Проводить доказательные рассуждения при решении геометрических задач	0	0	0	0	0	0	0	1 балл - 0%	1 балл - 26%
11.К2	Уметь выполнять действия с геометрическими фигурами. Измерение геометрических величин	0	0	0	0	0	0	0	1 балл - 0%	1 балл - 10%
12	Решать практические задачи, требующие систематического перебора вариантов, интерпретировать результаты решения задач с учётом ограничений, связанных с реальными свойствами рассматриваемых объектов	0	0	0	0	0	0	0	2 балла - 0% 1 балл - 0%	2 балла - 1% 1 балл - 1%

Анализ выполнения заданий

Округ: Южный

Предмет: МАТЕМАТИКА

ОО: ГБОУ Гимназия № 1579

Дата: 02.03.2017

Класс: 7Б1

Вариант: 7602

Номер задания	Проверяемое знание/умение	Результаты выполнения заданий									
		номер учащегося по списку класса								Класс	Вся выборка (город)
		2	8	16	18	19	20	23	29		
1	Уметь выполнять арифметические действия с обыкновенными дробями	1	1	1	0	1	1	1	1	1 балл - 88%	1 балл - 72%
2	Уметь выполнять арифметические действия с десятичными дробями	1	1	1	1	1	1	1	1	1 балл - 100%	1 балл - 67%
3	Решать линейные уравнения	1	1	1	0	0	1	0	1	1 балл - 63%	1 балл - 70%
4	Анализировать реальные числовые данные, представленные в таблицах	1	0	1	0	0	0	1	1	1 балл - 50%	1 балл - 49%
5	Решать несложные практические задачи, пользоваться оценкой и прикидкой при практических расчётах; интерпретировать результаты решения задачи с учётом ограничений	1	0	1	0	0	1	1	1	1 балл - 63%	1 балл - 31%
6	Описывать с помощью функций различные реальные зависимости между величинами, интерпретировать графики реальных зависимостей	1	1	1	1	1	1	1	1	1 балл - 100%	1 балл - 90%
7	Решать задачи, связанные с процентами	1	1	1	0	0	0	0	1	1 балл - 50%	1 балл - 33%
8	Решать несложные практические задачи, связанные с пропорциональностью величин	0	0	1	0	0	1	0	1	1 балл - 38%	1 балл - 41%
9	Уметь выполнять вычисления и преобразования	0	1	1	0	0	0	0	1	1 балл - 38%	1 балл - 32%
10	Уметь выполнять действия с геометрическими фигурами. Измерение геометрических величин	1	1	1	0	1	1	0	1	1 балл - 75%	1 балл - 34%
11.К1	Проводить доказательные рассуждения при решении геометрических задач	0	1	1	0	1	0	0	0	1 балл - 38%	1 балл - 27%
11.К2	Уметь выполнять действия с геометрическими фигурами. Измерение геометрических величин	0	1	0	0	1	0	0	0	1 балл - 25%	1 балл - 10%
12	Решать практические задачи, требующие систематического перебора вариантов, интерпретировать результаты решения задач с учётом ограничений, связанных с реальными свойствами рассматриваемых объектов	0	0	0	0	0	0	0	0	2 балла - 0% 1 балл - 0%	2 балла - 0% 1 балл - 4%

Анализ выполнения заданий

Округ: Южный

Предмет: МАТЕМАТИКА

ОО: ГБОУ Гимназия № 1579

Дата: 02.03.2017

Класс: 7Б1

Вариант: 7603

Номер задания	Проверяемое знание/умение	Результаты выполнения заданий							Класс	Вся выборка (город)
		номер учащегося по списку класса								
		1	3	4	10	11	12	13		
1	Уметь выполнять арифметические действия с обыкновенными дробями	0	1	1	1	0	1	1	1 балл - 71%	1 балл - 70%
2	Уметь выполнять арифметические действия с десятичными дробями	1	1	1	1	1	1	1	1 балл - 100%	1 балл - 67%
3	Решать линейные уравнения	0	1	0	1	0	1	1	1 балл - 57%	1 балл - 61%
4	Анализировать реальные числовые данные, представленные в таблицах	1	1	1	1	1	1	1	1 балл - 100%	1 балл - 59%
5	Решать несложные практические задачи, пользоваться оценкой и прикидкой при практических расчётах; интерпретировать результаты решения задачи с учётом ограничений	0	0	0	1	0	1	1	1 балл - 43%	1 балл - 28%
6	Описывать с помощью функций различные реальные зависимости между величинами, интерпретировать графики реальных зависимостей	1	1	0	1	1	1	1	1 балл - 86%	1 балл - 86%
7	Решать задачи, связанные с процентами	0	1	0	1	0	1	0	1 балл - 43%	1 балл - 35%
8	Решать несложные практические задачи, связанные с пропорциональностью величин	0	1	0	0	0	1	1	1 балл - 43%	1 балл - 46%
9	Уметь выполнять вычисления и преобразования	0	0	0	0	0	0	0	1 балл - 0%	1 балл - 29%
10	Уметь выполнять действия с геометрическими фигурами. Измерение геометрических величин	0	0	0	0	1	1	0	1 балл - 29%	1 балл - 33%
11.К1	Проводить доказательные рассуждения при решении геометрических задач	0	0	0	1	0	1	1	1 балл - 43%	1 балл - 24%
11.К2	Уметь выполнять действия с геометрическими фигурами. Измерение геометрических величин	0	0	1	0	0	1	0	1 балл - 29%	1 балл - 11%
12	Решать практические задачи, требующие систематического перебора вариантов, интерпретировать результаты решения задач с учётом ограничений, связанных с реальными свойствами рассматриваемых объектов	0	0	0	0	0	0	0	2 балла - 0% 1 балл - 0%	2 балла - 0% 1 балл - 4%

Анализ выполнения заданий

Округ: Южный

Предмет: МАТЕМАТИКА

ОО: ГБОУ Гимназия № 1579

Дата: 02.03.2017

Класс: 7Б1

Вариант: 7604

Номер задания	Проверяемое знание/умение	Результаты выполнения заданий									
		номер учащегося по списку класса								Класс	Вся выборка (город)
		5	15	17	21	24	25	26	27		
1	Уметь выполнять арифметические действия с обыкновенными дробями	0	0	1	0	0	1	0	0	1 балл - 25%	1 балл - 63%
2	Уметь выполнять арифметические действия с десятичными дробями	1	1	1	0	1	1	1	1	1 балл - 88%	1 балл - 70%
3	Решать линейные уравнения	1	0	1	1	0	0	0	0	1 балл - 38%	1 балл - 59%
4	Анализировать реальные числовые данные, представленные в таблицах	0	0	0	1	0	0	0	0	1 балл - 13%	1 балл - 39%
5	Решать несложные практические задачи, пользоваться оценкой и прикидкой при практических расчётах; интерпретировать результаты решения задачи с учётом ограничений	1	0	1	1	1	0	0	0	1 балл - 50%	1 балл - 32%
6	Описывать с помощью функций различные реальные зависимости между величинами, интерпретировать графики реальных зависимостей	1	1	1	1	1	1	1	0	1 балл - 88%	1 балл - 75%
7	Решать задачи, связанные с процентами	0	0	1	1	1	0	0	0	1 балл - 38%	1 балл - 32%
8	Решать несложные практические задачи, связанные с пропорциональностью величин	0	1	1	1	1	0	1	0	1 балл - 63%	1 балл - 42%
9	Уметь выполнять вычисления и преобразования	0	0	0	0	1	0	0	0	1 балл - 13%	1 балл - 30%
10	Уметь выполнять действия с геометрическими фигурами. Измерение геометрических величин	0	0	0	1	1	0	1	0	1 балл - 38%	1 балл - 30%
11.К1	Проводить доказательные рассуждения при решении геометрических задач	0	1	0	0	0	0	0	0	1 балл - 13%	1 балл - 24%
11.К2	Уметь выполнять действия с геометрическими фигурами. Измерение геометрических величин	0	0	0	0	0	0	0	0	1 балл - 0%	1 балл - 11%
12	Решать практические задачи, требующие систематического перебора вариантов, интерпретировать результаты решения задач с учётом ограничений, связанных с реальными свойствами рассматриваемых объектов	0	0	0	0	0	0	0	0	2 балла - 0% 1 балл - 0%	2 балла - 0% 1 балл - 1%

Структура знаний/умений учащихся

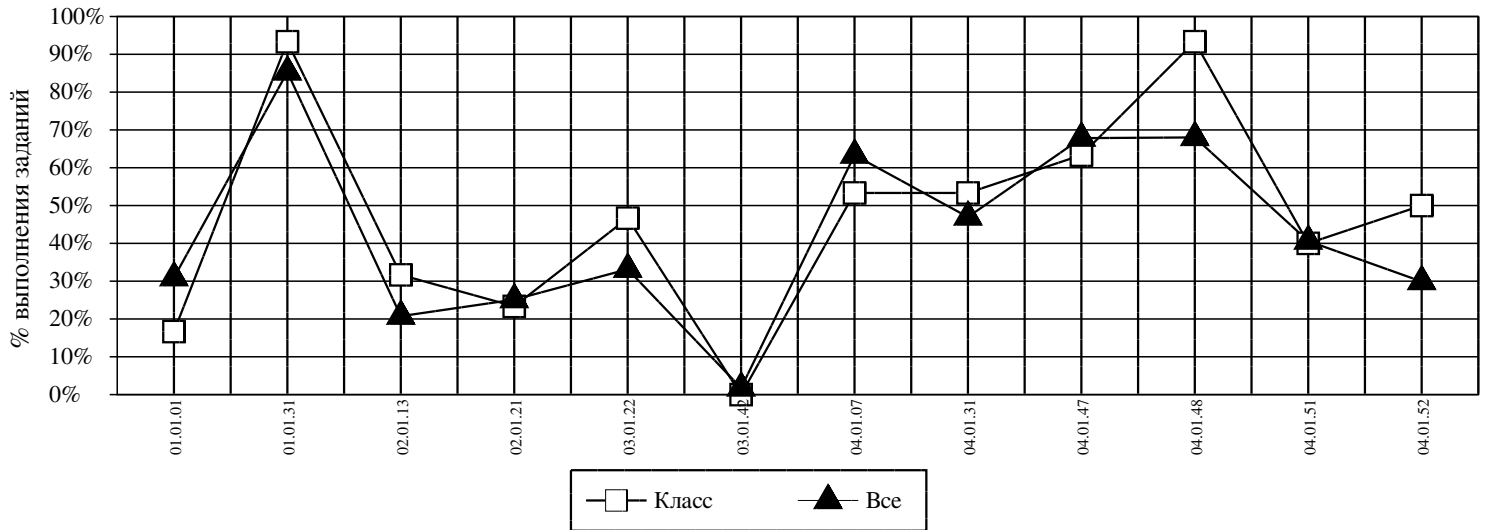
Округ: Южный

Предмет: МАТЕМАТИКА

ОО: ГБОУ Гимназия № 1579

Дата: 02.03.2017

Класс: 7Б1



Код	КЭС	Класс (%)	Все (%)
01.01.01	УМЕТЬ ВЫПОЛНЯТЬ ВЫЧИСЛЕНИЯ И ПРЕОБРАЗОВАНИЯ	17	31
01.01.31	ОПИСЫВАТЬ С ПОМОЩЬЮ ФУНКЦИЙ РАЗЛИЧНЫЕ РЕАЛЬНЫЕ ЗАВИСИМОСТИ МЕЖДУ ВЕЛИЧИНАМИ, ИНТЕРПРЕТИРОВАТЬ ГРАФИКИ РЕАЛЬНЫХ ЗАВИСИМОСТЕЙ	93	85
02.01.13	УМЕТЬ ВЫПОЛНЯТЬ ДЕЙСТВИЯ С ГЕОМЕТРИЧЕСКИМИ ФИГУРАМИ. ИЗМЕРЕНИЕ ГЕОМЕТРИЧЕСКИХ ВЕЛИЧИН	32	21
02.01.21	ПРОВОДИТЬ ДОКАЗАТЕЛЬНЫЕ РАССУЖДЕНИЯ ПРИ РЕШЕНИИ ГЕОМЕТРИЧЕСКИХ ЗАДАЧ	23	25
03.01.22	РЕШАТЬ ЗАДАЧИ, СВЯЗАННЫЕ С ПРОЦЕНТАМИ	47	33
03.01.42	РЕШАТЬ ПРАКТИЧЕСКИЕ ЗАДАЧИ, ТРЕБУЮЩИЕ СИСТЕМАТИЧЕСКОГО ПЕРЕБОРА ВАРИАНТОВ, ИНТЕРПРЕТИРОВАТЬ РЕЗУЛЬТАТЫ РЕШЕНИЯ ЗАДАЧ С УЧЁТОМ ОГРАНИЧЕНИЙ, СВЯЗАННЫХ С РЕАЛЬНЫМИ СВОЙСТВАМИ РАССМАТРИВАЕМЫХ ОБЪЕКТОВ	0	2
04.01.07	РЕШАТЬ ЛИНЕЙНЫЕ УРАВНЕНИЯ	53	63
04.01.31	АНАЛИЗИРОВАТЬ РЕАЛЬНЫЕ ЧИСЛОВЫЕ ДАННЫЕ, ПРЕДСТАВЛЕННЫЕ В ТАБЛИЦАХ	53	47
04.01.47	УМЕТЬ ВЫПОЛНЯТЬ АРИФМЕТИЧЕСКИЕ ДЕЙСТВИЯ С ОБЫКНОВЕННЫМИ ДРОБЯМИ	63	68
04.01.48	УМЕТЬ ВЫПОЛНЯТЬ АРИФМЕТИЧЕСКИЕ ДЕЙСТВИЯ С ДЕСЯТИЧНЫМИ ДРОБЯМИ	93	68
04.01.51	РЕШАТЬ НЕСЛОЖНЫЕ ПРАКТИЧЕСКИЕ ЗАДАЧИ, СВЯЗАННЫЕ С ПРОПОРЦИОНАЛЬНОСТЬЮ ВЕЛИЧИН	40	41
04.01.52	РЕШАТЬ НЕСЛОЖНЫЕ ПРАКТИЧЕСКИЕ ЗАДАЧИ, ПОЛЬЗОВАТЬСЯ ОЦЕНКОЙ И ПРИКИДКОЙ ПРИ ПРАКТИЧЕСКИХ РАСЧЁТАХ; ИНТЕРПРЕТИРОВАТЬ РЕЗУЛЬТАТЫ РЕШЕНИЯ ЗАДАЧИ С УЧЁТОМ ОГРАНИЧЕНИЙ	50	30

Средний % выполнения диагн. работы: 43% 38%