

МОСКОВСКИЙ ЦЕНТР КАЧЕСТВА ОБРАЗОВАНИЯ

Результаты диагностики учебных достижений обучающихся

Государственное бюджетное общеобразовательное учреждение города Москвы "Гимназия № 1579"

Дата: 02.03.2017

Предмет: МАТЕМАТИКА

Округ: Южный

ОО: ГБОУ Гимназия № 1579

Класс: 7А2

Фамилия, имя	№ уч.	Вариант	1	2	3	4	5	6	7	8	9	10	11.K1	11.K2	12	Балл	% вып.
	1	7604	1	1	1	4-	0	0	1	1	0	1	N	N	N	6	43
	2	7602	1	1	1	4+	0	1	0	0	1	0	N	N	N	6	43
	3	7601	0	1	1	4-	1	0	1	1	1	0	N	N	N	6	43
	4	7602	1	1	1	4+	1	1	N	0	N	0	N	N	N	6	43
	5	7604	1	1	1	4-	0	1	1	1	0	1	N	N	N	7	50
	6	7603	1	1	1	N-	N	1	1	1	0	1	0	0	0	7	50
	7	7602	1	1	1	4+	N	1	0	0	1	1	N	N	N	7	50
	8	7603	1	1	1	3-	N	1	0	1	N	0	N	N	N	5	36
	9	7601	1	1	1	4-	1	1	1	1	1	0	1	1	N	10	71
	10	7601	1	1	1	1+	1	1	1	1	1	0	1	0	N	10	71
	11	7603	1	1	1	2-	0	1	0	1	0	1	N	N	N	6	43
	12	7601	1	1	1	1+	1	1	1	1	1	0	N	N	N	9	64
	13	7601	1	1	1	1+	1	1	1	1	1	0	N	N	N	9	64
	15	7602	1	1	1	4+	0	1	N	0	1	0	0	0	0	6	43
	16	7601	1	1	1	4-	1	N	0	0	N	N	N	N	N	4	29
	17	7604	0	1	1	4-	0	0	1	1	N	0	0	0	N	4	29
	18	7604	1	1	1	4-	0	1	1	1	0	1	N	N	N	7	50
	19	7604	1	1	1	2-	0	1	1	N	N	1	N	N	N	6	43
	20	7604	1	1	1	N-	0	0	1	1	0	0	1	0	N	6	43
	22	7602	1	0	1	3-	0	1	0	0	1	0	N	N	N	4	29
	23	7602	1	1	1	2-	0	1	1	0	0	1	N	0	0	6	43
	24	7601	1	0	0	2-	1	1	1	0	0	1	1	0	0	6	43
	25	7602	1	1	1	4+	1	1	1	1	1	0	N	N	N	9	64
	26	7603	1	1	0	2-	0	1	1	1	N	0	N	N	N	5	36
	27	7603	1	1	0	R-	0	1	1	1	N	1	N	N	N	6	43
	28	7603	1	1	0	2-	0	1	1	1	N	0	N	N	N	5	36
	29	7602	1	1	0	4+	0	1	0	1	1	0	N	N	N	6	43
Число учащихся: 27															Среднее:	6.4	46

Анализ выполнения заданий

Округ: Южный

Предмет: МАТЕМАТИКА

ОО: ГБОУ Гимназия № 1579

Дата: 02.03.2017

Класс: 7А2

Вариант: 7601

Номер задания	Проверяемое знание/умение	Результаты выполнения заданий							Класс	Вся выборка (город)
		номер учащегося по списку класса								
		3	9	10	12	13	16	24		
1	Уметь выполнять арифметические действия с обыкновенными дробями	0	1	1	1	1	1	1	1 балл - 86%	1 балл - 66%
2	Уметь выполнять арифметические действия с десятичными дробями	1	1	1	1	1	1	0	1 балл - 86%	1 балл - 67%
3	Решать линейные уравнения	1	1	1	1	1	1	0	1 балл - 86%	1 балл - 63%
4	Анализировать реальные числовые данные, представленные в таблицах	0	0	1	1	1	0	0	1 балл - 43%	1 балл - 41%
5	Решать несложные практические задачи, пользоваться оценкой и прикидкой при практических расчётах; интерпретировать результаты решения задачи с учётом ограничений	1	1	1	1	1	1	1	1 балл - 100%	1 балл - 28%
6	Описывать с помощью функций различные реальные зависимости между величинами, интерпретировать графики реальных зависимостей	0	1	1	1	1	0	1	1 балл - 71%	1 балл - 90%
7	Решать задачи, связанные с процентами	1	1	1	1	1	0	1	1 балл - 86%	1 балл - 33%
8	Решать несложные практические задачи, связанные с пропорциональностью величин	1	1	1	1	1	0	0	1 балл - 71%	1 балл - 33%
9	Уметь выполнять вычисления и преобразования	1	1	1	1	1	0	0	1 балл - 71%	1 балл - 33%
10	Уметь выполнять действия с геометрическими фигурами. Измерение геометрических величин	0	0	0	0	0	0	1	1 балл - 14%	1 балл - 27%
11.К1	Проводить доказательные рассуждения при решении геометрических задач	0	1	1	0	0	0	1	1 балл - 43%	1 балл - 26%
11.К2	Уметь выполнять действия с геометрическими фигурами. Измерение геометрических величин	0	1	0	0	0	0	0	1 балл - 14%	1 балл - 10%
12	Решать практические задачи, требующие систематического перебора вариантов, интерпретировать результаты решения задач с учётом ограничений, связанных с реальными свойствами рассматриваемых объектов	0	0	0	0	0	0	0	2 балла - 0% 1 балл - 0%	2 балла - 1% 1 балл - 1%

Анализ выполнения заданий

Округ: Южный

Предмет: МАТЕМАТИКА

ОО: ГБОУ Гимназия № 1579

Дата: 02.03.2017

Класс: 7А2

Вариант: 7602

Номер задания	Проверяемое знание/умение	Результаты выполнения заданий										
		номер учащегося по списку класса								Класс	Вся выборка (город)	
		2	4	7	15	22	23	25	29			
1	Уметь выполнять арифметические действия с обыкновенными дробями	1	1	1	1	1	1	1	1	1	1 балл - 100%	1 балл - 72%
2	Уметь выполнять арифметические действия с десятичными дробями	1	1	1	1	0	1	1	1	1	1 балл - 88%	1 балл - 67%
3	Решать линейные уравнения	1	1	1	1	1	1	1	0	1	1 балл - 88%	1 балл - 70%
4	Анализировать реальные числовые данные, представленные в таблицах	1	1	1	1	0	0	1	1	1	1 балл - 75%	1 балл - 49%
5	Решать несложные практические задачи, пользоваться оценкой и прикидкой при практических расчётах; интерпретировать результаты решения задачи с учётом ограничений	0	1	0	0	0	0	1	0	1	1 балл - 25%	1 балл - 31%
6	Описывать с помощью функций различные реальные зависимости между величинами, интерпретировать графики реальных зависимостей	1	1	1	1	1	1	1	1	1	1 балл - 100%	1 балл - 90%
7	Решать задачи, связанные с процентами	0	0	0	0	0	1	1	0	1	1 балл - 25%	1 балл - 33%
8	Решать несложные практические задачи, связанные с пропорциональностью величин	0	0	0	0	0	0	1	1	1	1 балл - 25%	1 балл - 41%
9	Уметь выполнять вычисления и преобразования	1	0	1	1	1	0	1	1	1	1 балл - 75%	1 балл - 32%
10	Уметь выполнять действия с геометрическими фигурами. Измерение геометрических величин	0	0	1	0	0	1	0	0	1	1 балл - 25%	1 балл - 34%
11.К1	Проводить доказательные рассуждения при решении геометрических задач	0	0	0	0	0	0	0	0	1	1 балл - 0%	1 балл - 27%
11.К2	Уметь выполнять действия с геометрическими фигурами. Измерение геометрических величин	0	0	0	0	0	0	0	0	1	1 балл - 0%	1 балл - 10%
12	Решать практические задачи, требующие систематического перебора вариантов, интерпретировать результаты решения задач с учётом ограничений, связанных с реальными свойствами рассматриваемых объектов	0	0	0	0	0	0	0	0	2	2 балла - 0% 1 балл - 0%	2 балла - 0% 1 балл - 4%

Анализ выполнения заданий

Округ: Южный

Предмет: МАТЕМАТИКА

ОО: ГБОУ Гимназия № 1579

Дата: 02.03.2017

Класс: 7А2

Вариант: 7603

Номер задания	Проверяемое знание/умение	Результаты выполнения заданий							Класс	Вся выборка (город)
		номер учащегося по списку класса								
		6	8	11	26	27	28			
1	Уметь выполнять арифметические действия с обыкновенными дробями	1	1	1	1	1	1	1 балл - 100%	1 балл - 70%	
2	Уметь выполнять арифметические действия с десятичными дробями	1	1	1	1	1	1	1 балл - 100%	1 балл - 67%	
3	Решать линейные уравнения	1	1	1	0	0	0	1 балл - 50%	1 балл - 61%	
4	Анализировать реальные числовые данные, представленные в таблицах	0	0	0	0	0	0	1 балл - 0%	1 балл - 59%	
5	Решать несложные практические задачи, пользоваться оценкой и прикидкой при практических расчётах; интерпретировать результаты решения задачи с учётом ограничений	0	0	0	0	0	0	1 балл - 0%	1 балл - 28%	
6	Описывать с помощью функций различные реальные зависимости между величинами, интерпретировать графики реальных зависимостей	1	1	1	1	1	1	1 балл - 100%	1 балл - 86%	
7	Решать задачи, связанные с процентами	1	0	0	1	1	1	1 балл - 67%	1 балл - 35%	
8	Решать несложные практические задачи, связанные с пропорциональностью величин	1	1	1	1	1	1	1 балл - 100%	1 балл - 46%	
9	Уметь выполнять вычисления и преобразования	0	0	0	0	0	0	1 балл - 0%	1 балл - 29%	
10	Уметь выполнять действия с геометрическими фигурами. Измерение геометрических величин	1	0	1	0	1	0	1 балл - 50%	1 балл - 33%	
11.К1	Проводить доказательные рассуждения при решении геометрических задач	0	0	0	0	0	0	1 балл - 0%	1 балл - 24%	
11.К2	Уметь выполнять действия с геометрическими фигурами. Измерение геометрических величин	0	0	0	0	0	0	1 балл - 0%	1 балл - 11%	
12	Решать практические задачи, требующие систематического перебора вариантов, интерпретировать результаты решения задач с учётом ограничений, связанных с реальными свойствами рассматриваемых объектов	0	0	0	0	0	0	2 балла - 0% 1 балл - 0%	2 балла - 0% 1 балл - 4%	

Анализ выполнения заданий

Округ: Южный

Предмет: МАТЕМАТИКА

ОО: ГБОУ Гимназия № 1579

Дата: 02.03.2017

Класс: 7А2

Вариант: 7604

Номер задания	Проверяемое знание/умение	Результаты выполнения заданий							Класс	Вся выборка (город)
		номер учащегося по списку класса								
		1	5	17	18	19	20			
1	Уметь выполнять арифметические действия с обыкновенными дробями	1	1	0	1	1	1	1 балл - 83%	1 балл - 63%	
2	Уметь выполнять арифметические действия с десятичными дробями	1	1	1	1	1	1	1 балл - 100%	1 балл - 70%	
3	Решать линейные уравнения	1	1	1	1	1	1	1 балл - 100%	1 балл - 59%	
4	Анализировать реальные числовые данные, представленные в таблицах	0	0	0	0	0	0	1 балл - 0%	1 балл - 39%	
5	Решать несложные практические задачи, пользоваться оценкой и прикидкой при практических расчётах; интерпретировать результаты решения задачи с учётом ограничений	0	0	0	0	0	0	1 балл - 0%	1 балл - 32%	
6	Описывать с помощью функций различные реальные зависимости между величинами, интерпретировать графики реальных зависимостей	0	1	0	1	1	0	1 балл - 50%	1 балл - 75%	
7	Решать задачи, связанные с процентами	1	1	1	1	1	1	1 балл - 100%	1 балл - 32%	
8	Решать несложные практические задачи, связанные с пропорциональностью величин	1	1	1	1	0	1	1 балл - 83%	1 балл - 42%	
9	Уметь выполнять вычисления и преобразования	0	0	0	0	0	0	1 балл - 0%	1 балл - 30%	
10	Уметь выполнять действия с геометрическими фигурами. Измерение геометрических величин	1	1	0	1	1	0	1 балл - 67%	1 балл - 30%	
11.К1	Проводить доказательные рассуждения при решении геометрических задач	0	0	0	0	0	1	1 балл - 17%	1 балл - 24%	
11.К2	Уметь выполнять действия с геометрическими фигурами. Измерение геометрических величин	0	0	0	0	0	0	1 балл - 0%	1 балл - 11%	
12	Решать практические задачи, требующие систематического перебора вариантов, интерпретировать результаты решения задач с учётом ограничений, связанных с реальными свойствами рассматриваемых объектов	0	0	0	0	0	0	2 балла - 0% 1 балл - 0%	2 балла - 0% 1 балл - 1%	

Структура знаний/умений учащихся

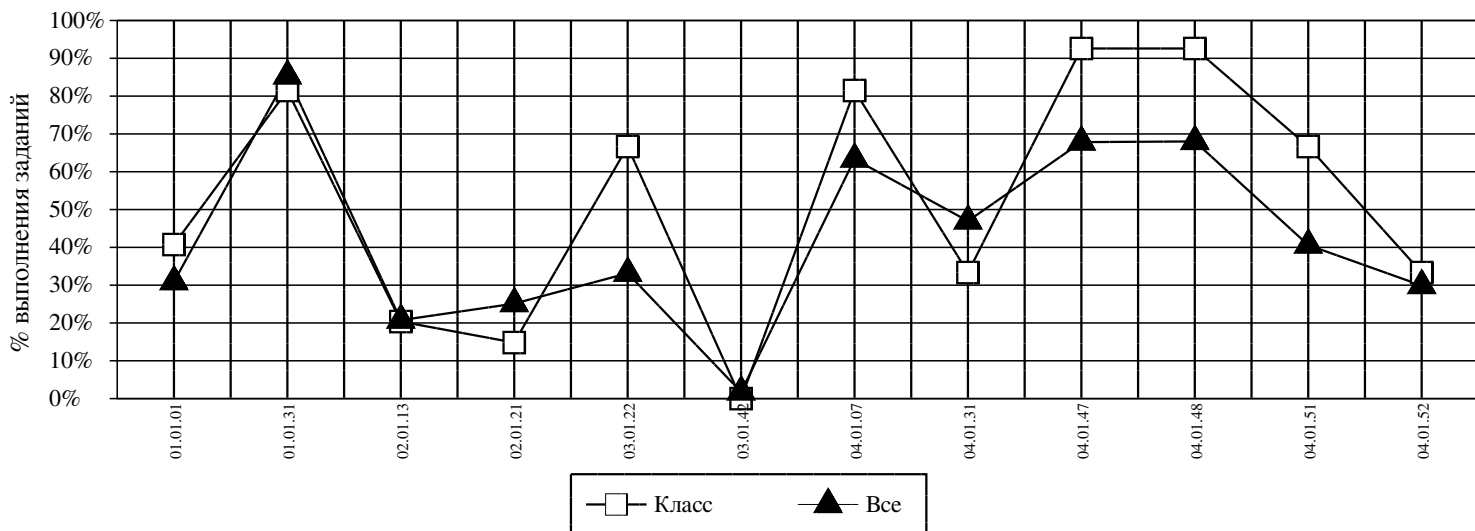
Округ: Южный

Предмет: МАТЕМАТИКА

ОО: ГБОУ Гимназия № 1579

Дата: 02.03.2017

Класс: 7А2



Код	КЭС	Класс (%)	Все (%)
01.01.01	УМЕТЬ ВЫПОЛНЯТЬ ВЫЧИСЛЕНИЯ И ПРЕОБРАЗОВАНИЯ	41	31
01.01.31	ОПИСЫВАТЬ С ПОМОЩЬЮ ФУНКЦИЙ РАЗЛИЧНЫЕ РЕАЛЬНЫЕ ЗАВИСИМОСТИ МЕЖДУ ВЕЛИЧИНАМИ, ИНТЕРПРЕТИРОВАТЬ ГРАФИКИ РЕАЛЬНЫХ ЗАВИСИМОСТЕЙ	81	85
02.01.13	УМЕТЬ ВЫПОЛНЯТЬ ДЕЙСТВИЯ С ГЕОМЕТРИЧЕСКИМИ ФИГУРАМИ. ИЗМЕРЕНИЕ ГЕОМЕТРИЧЕСКИХ ВЕЛИЧИН	20	21
02.01.21	ПРОВОДИТЬ ДОКАЗАТЕЛЬНЫЕ РАССУЖДЕНИЯ ПРИ РЕШЕНИИ ГЕОМЕТРИЧЕСКИХ ЗАДАЧ	15	25
03.01.22	РЕШАТЬ ЗАДАЧИ, СВЯЗАННЫЕ С ПРОЦЕНТАМИ	67	33
03.01.42	РЕШАТЬ ПРАКТИЧЕСКИЕ ЗАДАЧИ, ТРЕБУЮЩИЕ СИСТЕМАТИЧЕСКОГО ПЕРЕБОРА ВАРИАНТОВ, ИНТЕРПРЕТИРОВАТЬ РЕЗУЛЬТАТЫ РЕШЕНИЯ ЗАДАЧ С УЧЁТОМ ОГРАНИЧЕНИЙ, СВЯЗАННЫХ С РЕАЛЬНЫМИ СВОЙСТВАМИ РАССМАТРИВАЕМЫХ ОБЪЕКТОВ	0	2
04.01.07	РЕШАТЬ ЛИНЕЙНЫЕ УРАВНЕНИЯ	81	63
04.01.31	АНАЛИЗИРОВАТЬ РЕАЛЬНЫЕ ЧИСЛОВЫЕ ДАННЫЕ, ПРЕДСТАВЛЕННЫЕ В ТАБЛИЦАХ	33	47
04.01.47	УМЕТЬ ВЫПОЛНЯТЬ АРИФМЕТИЧЕСКИЕ ДЕЙСТВИЯ С ОБЫКНОВЕННЫМИ ДРОБЯМИ	93	68
04.01.48	УМЕТЬ ВЫПОЛНЯТЬ АРИФМЕТИЧЕСКИЕ ДЕЙСТВИЯ С ДЕСЯТИЧНЫМИ ДРОБЯМИ	93	68
04.01.51	РЕШАТЬ НЕСЛОЖНЫЕ ПРАКТИЧЕСКИЕ ЗАДАЧИ, СВЯЗАННЫЕ С ПРОПОРЦИОНАЛЬНОСТЬЮ ВЕЛИЧИН	67	41
04.01.52	РЕШАТЬ НЕСЛОЖНЫЕ ПРАКТИЧЕСКИЕ ЗАДАЧИ, ПОЛЬЗОВАТЬСЯ ОЦЕНКОЙ И ПРИКИДКОЙ ПРИ ПРАКТИЧЕСКИХ РАСЧЁТАХ; ИНТЕРПРЕТИРОВАТЬ РЕЗУЛЬТАТЫ РЕШЕНИЯ ЗАДАЧИ С УЧЁТОМ ОГРАНИЧЕНИЙ	33	30

Средний % выполнения диагн. работы: **46%** **38%**