

МОСКОВСКИЙ ЦЕНТР КАЧЕСТВА ОБРАЗОВАНИЯ

Результаты диагностики учебных достижений обучающихся

Государственное бюджетное общеобразовательное учреждение города Москвы "Гимназия № 1579"

Дата: 14.03.2017

Предмет: МАТЕМАТИКА

Округ: Южный

ОО: ГБОУ Гимназия № 1579

Класс: 6В2

Фамилия, имя	№ уч.	Вариант	1	2	3	4	5	6	7	8	9	10	Балл	% вып.
	1	7602	1	1	1	1	0	1	0	1	0	N	6	50
	2	7603	1	1	1	1	0	1	0	1	0	0	6	50
	3	7601	1	1	1	1	1	1	N	1	N	N	7	58
	5	7604	1	1	1	1	1	1	N	1	0	0	7	58
	6	7602	1	1	1	1	1	1	0	1	0	0	7	58
	7	7604	1	1	1	1	1	1	0	1	0	0	7	58
	8	7602	0	1	1	1	1	N	N	N	N	N	4	33
	9	7602	0	1	1	1	0	1	0	1	0	0	5	42
	10	7602	1	1	1	1	1	1	1	1	0	N	8	67
	11	7604	1	1	1	1	0	1	0	1	0	0	6	50
	12	7601	1	1	1	1	1	1	N	1	N	0	7	58
	13	7602	1	1	1	1	1	1	0	1	0	0	7	58
	14	7603	1	1	1	1	1	1	0	1	N	N	7	58
	15	7601	1	1	1	1	0	1	1	1	0	0	7	58
	16	7603	1	1	1	1	1	1	0	1	N	N	7	58
	17	7601	1	1	1	1	0	1	0	1	0	0	6	50
	18	7601	1	1	0	1	0	1	1	1	0	1	7	58
	19	7602	1	1	1	1	1	1	0	1	2	2	11	92
	20	7604	1	1	1	1	1	1	0	1	N	0	7	58
	21	7603	0	1	1	1	N	1	N	1	0	N	5	42
	22	7604	1	1	1	1	0	1	0	1	N	0	6	50
	23	7601	1	1	0	1	0	1	0	1	0	0	5	42
	24	7603	1	1	0	1	1	0	0	1	0	0	5	42
	25	7603	1	1	1	1	1	1	1	1	0	N	8	67
	26	7601	1	1	1	1	1	1	0	1	0	N	7	58
	27	7604	1	0	1	1	0	1	0	1	0	0	5	42
Число учащихся: 26												Среднее:	6.5	54.5

Анализ выполнения заданий**Округ:** Южный**Предмет:** МАТЕМАТИКА**ОО:** ГБОУ Гимназия № 1579**Дата:** 14.03.2017**Класс:** 6В2**Вариант:** 7601

Номер задания	Проверяемое знание/умение	Результаты выполнения заданий								
		номер учащегося по списку класса						Класс	Вся выборка (город)	
		3	12	15	17	18	23			26
1	Уметь выполнять арифметические действия с обыкновенными дробями	1	1	1	1	1	1	1	1 балл - 100%	1 балл - 73%
2	Уметь выполнять арифметические действия с десятичными дробями	1	1	1	1	1	1	1	1 балл - 100%	1 балл - 71%
3	Решать задачи, связанные с процентами	1	1	1	1	0	0	1	1 балл - 71%	1 балл - 27%
4	Выполнять, сочетая устные и письменные приёмы, арифметические действия с целыми числами; вычислять значения числовых выражений	1	1	1	1	1	1	1	1 балл - 100%	1 балл - 70%
5	Решать несложные практические задачи, связанные с реальными жизненными ситуациями	1	1	0	0	0	0	1	1 балл - 43%	1 балл - 25%
6	Решать линейные уравнения	1	1	1	1	1	1	1	1 балл - 100%	1 балл - 83%
7	Пользоваться основными единицами длины, массы, времени, скорости, площади, объёма; выражать более крупные единицы через более мелкие и наоборот	0	0	1	0	1	0	0	1 балл - 29%	1 балл - 21%
8	Уметь выполнять действия с геометрическими фигурами. Измерение геометрических величин	1	1	1	1	1	1	1	1 балл - 100%	1 балл - 48%
9	Уметь решать текстовые задачи на движение	0	0	0	0	0	0	0	2 балла - 0% 1 балл - 0%	2 балла - 5% 1 балл - 2%
10	Решать практические задачи, требующие систематического перебора вариантов, интерпретировать результаты решения задач с учётом ограничений, связанных с реальными свойствами рассматриваемых объектов	0	0	0	0	1	0	0	2 балла - 0% 1 балл - 14%	2 балла - 1% 1 балл - 3%

Анализ выполнения заданий

Округ: Южный

Предмет: МАТЕМАТИКА

ОО: ГБОУ Гимназия № 1579

Дата: 14.03.2017

Класс: 6В2

Вариант: 7602

Номер задания	Проверяемое знание/умение	Результаты выполнения заданий							Класс	Вся выборка (город)
		номер учащегося по списку класса								
		1	6	8	9	10	13	19		
1	Уметь выполнять арифметические действия с обыкновенными дробями	1	1	0	0	1	1	1	1 балл - 71%	1 балл - 76%
2	Уметь выполнять арифметические действия с десятичными дробями	1	1	1	1	1	1	1	1 балл - 100%	1 балл - 75%
3	Решать задачи, связанные с процентами	1	1	1	1	1	1	1	1 балл - 100%	1 балл - 40%
4	Выполнять, сочетая устные и письменные приёмы, арифметические действия с целыми числами; вычислять значения числовых выражений	1	1	1	1	1	1	1	1 балл - 100%	1 балл - 71%
5	Решать несложные практические задачи, связанные с реальными жизненными ситуациями	0	1	1	0	1	1	1	1 балл - 71%	1 балл - 26%
6	Решать линейные уравнения	1	1	0	1	1	1	1	1 балл - 86%	1 балл - 84%
7	Пользоваться основными единицами длины, массы, времени, скорости, площади, объёма; выражать более крупные единицы через более мелкие и наоборот	0	0	0	0	1	0	0	1 балл - 14%	1 балл - 16%
8	Уметь выполнять действия с геометрическими фигурами. Измерение геометрических величин	1	1	0	1	1	1	1	1 балл - 86%	1 балл - 48%
9	Уметь решать текстовые задачи на движение	0	0	0	0	0	0	2	2 балла - 14% 1 балл - 0%	2 балла - 3% 1 балл - 1%
10	Решать практические задачи, требующие систематического перебора вариантов, интерпретировать результаты решения задач с учётом ограничений, связанных с реальными свойствами рассматриваемых объектов	0	0	0	0	0	0	2	2 балла - 14% 1 балл - 0%	2 балла - 1% 1 балл - 4%

Анализ выполнения заданий**Округ:** Южный**Предмет:** МАТЕМАТИКА**ОО:** ГБОУ Гимназия № 1579**Дата:** 14.03.2017**Класс:** 6В2**Вариант:** 7603

Номер задания	Проверяемое знание/умение	Результаты выполнения заданий							
		номер учащегося по списку класса						Класс	Вся выборка (город)
		2	14	16	21	24	25		
1	Уметь выполнять арифметические действия с обыкновенными дробями	1	1	1	0	1	1	1 балл - 83%	1 балл - 74%
2	Уметь выполнять арифметические действия с десятичными дробями	1	1	1	1	1	1	1 балл - 100%	1 балл - 71%
3	Решать задачи, связанные с процентами	1	1	1	1	0	1	1 балл - 83%	1 балл - 29%
4	Выполнять, сочетая устные и письменные приёмы, арифметические действия с целыми числами; вычислять значения числовых выражений	1	1	1	1	1	1	1 балл - 100%	1 балл - 69%
5	Решать несложные практические задачи, связанные с реальными жизненными ситуациями	0	1	1	0	1	1	1 балл - 67%	1 балл - 48%
6	Решать линейные уравнения	1	1	1	1	0	1	1 балл - 83%	1 балл - 80%
7	Пользоваться основными единицами длины, массы, времени, скорости, площади, объёма; выражать более крупные единицы через более мелкие и наоборот	0	0	0	0	0	1	1 балл - 17%	1 балл - 16%
8	Уметь выполнять действия с геометрическими фигурами. Измерение геометрических величин	1	1	1	1	1	1	1 балл - 100%	1 балл - 59%
9	Уметь решать текстовые задачи на движение	0	0	0	0	0	0	2 балла - 0% 1 балл - 0%	2 балла - 1% 1 балл - 0%
10	Решать практические задачи, требующие систематического перебора вариантов, интерпретировать результаты решения задач с учётом ограничений, связанных с реальными свойствами рассматриваемых объектов	0	0	0	0	0	0	2 балла - 0% 1 балл - 0%	2 балла - 0% 1 балл - 6%

Анализ выполнения заданий**Округ:** Южный**Предмет:** МАТЕМАТИКА**ОО:** ГБОУ Гимназия № 1579**Дата:** 14.03.2017**Класс:** 6В2**Вариант:** 7604

Номер задания	Проверяемое знание/умение	Результаты выполнения заданий							Класс	Вся выборка (город)
		номер учащегося по списку класса								
		5	7	11	20	22	27			
1	Уметь выполнять арифметические действия с обыкновенными дробями	1	1	1	1	1	1	1 балл - 100%	1 балл - 73%	
2	Уметь выполнять арифметические действия с десятичными дробями	1	1	1	1	1	0	1 балл - 83%	1 балл - 75%	
3	Решать задачи, связанные с процентами	1	1	1	1	1	1	1 балл - 100%	1 балл - 36%	
4	Выполнять, сочетая устные и письменные приёмы, арифметические действия с целыми числами; вычислять значения числовых выражений	1	1	1	1	1	1	1 балл - 100%	1 балл - 71%	
5	Решать несложные практические задачи, связанные с реальными жизненными ситуациями	1	1	0	1	0	0	1 балл - 50%	1 балл - 37%	
6	Решать линейные уравнения	1	1	1	1	1	1	1 балл - 100%	1 балл - 84%	
7	Пользоваться основными единицами длины, массы, времени, скорости, площади, объёма; выражать более крупные единицы через более мелкие и наоборот	0	0	0	0	0	0	1 балл - 0%	1 балл - 10%	
8	Уметь выполнять действия с геометрическими фигурами. Измерение геометрических величин	1	1	1	1	1	1	1 балл - 100%	1 балл - 61%	
9	Уметь решать текстовые задачи на движение	0	0	0	0	0	0	2 балла - 0% 1 балл - 0%	2 балла - 1% 1 балл - 1%	
10	Решать практические задачи, требующие систематического перебора вариантов, интерпретировать результаты решения задач с учётом ограничений, связанных с реальными свойствами рассматриваемых объектов	0	0	0	0	0	0	2 балла - 0% 1 балл - 0%	2 балла - 0% 1 балл - 4%	

Структура знаний/умений учащихся

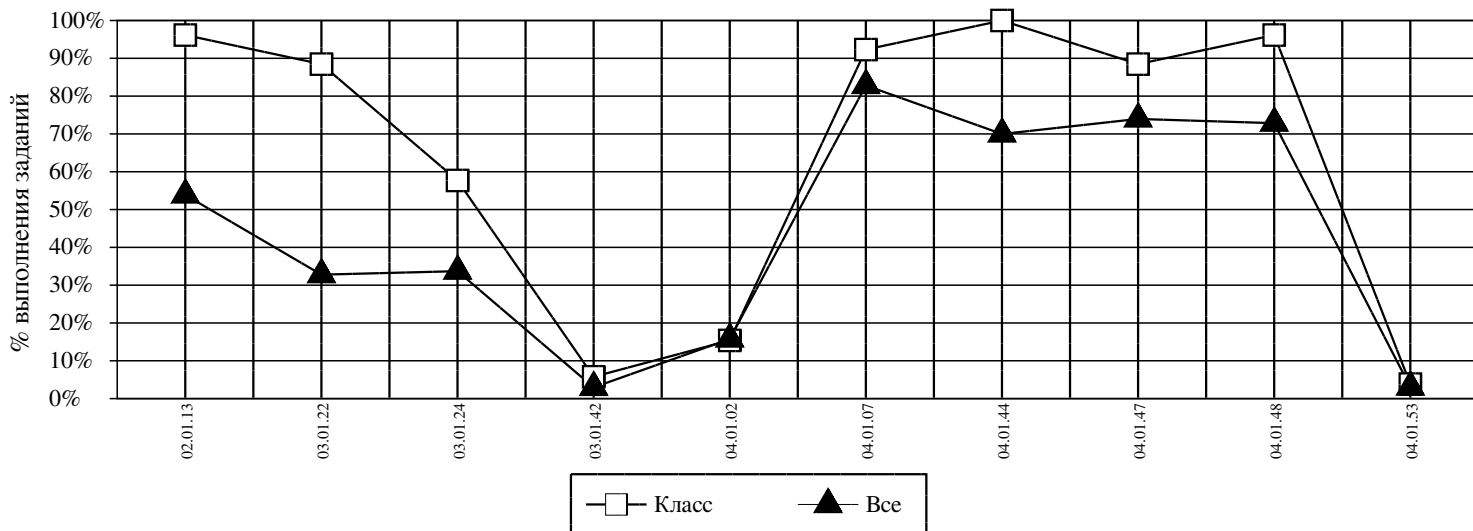
Округ: Южный

Предмет: МАТЕМАТИКА

ОО: ГБОУ Гимназия № 1579

Дата: 14.03.2017

Класс: 6В2



<i>Код</i>	<i>КЭС</i>	<i>Класс (%)</i>	<i>Все (%)</i>
02.01.13	УМЕТЬ ВЫПОЛНЯТЬ ДЕЙСТВИЯ С ГЕОМЕТРИЧЕСКИМИ ФИГУРАМИ. ИЗМЕРЕНИЕ ГЕОМЕТРИЧЕСКИХ ВЕЛИЧИН	96	54
03.01.22	РЕШАТЬ ЗАДАЧИ, СВЯЗАННЫЕ С ПРОЦЕНТАМИ	88	33
03.01.24	РЕШАТЬ НЕСЛОЖНЫЕ ПРАКТИЧЕСКИЕ ЗАДАЧИ, СВЯЗАННЫЕ С РЕАЛЬНЫМИ ЖИЗНЕННЫМИ СИТУАЦИЯМИ	58	34
03.01.42	РЕШАТЬ ПРАКТИЧЕСКИЕ ЗАДАЧИ, ТРЕБУЮЩИЕ СИСТЕМАТИЧЕСКОГО ПЕРЕБОРА ВАРИАНТОВ, ИНТЕРПРЕТИРОВАТЬ РЕЗУЛЬТАТЫ РЕШЕНИЯ ЗАДАЧ С УЧЁТОМ ОГРАНИЧЕНИЙ, СВЯЗАННЫХ С РЕАЛЬНЫМИ СВОЙСТВАМИ РАССМАТРИВАЕМЫХ ОБЪЕКТОВ	6	3
04.01.02	ПОЛЬЗОВАТЬСЯ ОСНОВНЫМИ ЕДИНИЦАМИ ДЛИНЫ, МАССЫ, ВРЕМЕНИ, СКОРОСТИ, ПЛОЩАДИ, ОБЪЁМА; ВЫРАЖАТЬ БОЛЕЕ КРУПНЫЕ ЕДИНИЦЫ ЧЕРЕЗ БОЛЕЕ МЕЛКИЕ И НАОБОРОТ	15	16
04.01.07	РЕШАТЬ ЛИНЕЙНЫЕ УРАВНЕНИЯ	92	83
04.01.44	ВЫПОЛНЯТЬ, СОЧЕТАЯ УСТНЫЕ И ПИСЬМЕННЫЕ ПРИЁМЫ, АРИФМЕТИЧЕСКИЕ ДЕЙСТВИЯ С ЦЕЛЫМИ ЧИСЛАМИ; ВЫЧИСЛЯТЬ ЗНАЧЕНИЯ ЧИСЛОВЫХ ВЫРАЖЕНИЙ	100	70
04.01.47	УМЕТЬ ВЫПОЛНЯТЬ АРИФМЕТИЧЕСКИЕ ДЕЙСТВИЯ С ОБЫКНОВЕННЫМИ ДРОБЯМИ	88	74
04.01.48	УМЕТЬ ВЫПОЛНЯТЬ АРИФМЕТИЧЕСКИЕ ДЕЙСТВИЯ С ДЕСЯТИЧНЫМИ ДРОБЯМИ	96	73
04.01.53	УМЕТЬ РЕШАТЬ ТЕКСТОВЫЕ ЗАДАЧИ НА ДВИЖЕНИЕ	4	3

Средний % выполнения диагн. работы: 54% 37%