

МОСКОВСКИЙ ЦЕНТР КАЧЕСТВА ОБРАЗОВАНИЯ

Результаты диагностики учебных достижений обучающихся

Государственное бюджетное общеобразовательное учреждение города Москвы "Гимназия № 1579"

Дата: 14.03.2017

Предмет: МАТЕМАТИКА

Округ: Южный

ОО: ГБОУ Гимназия № 1579

Класс: 6А1

Фамилия, имя	№ уч.	Вариант	1	2	3	4	5	6	7	8	9	10	Балл	% вып.
	1	7604	0	1	0	1	0	1	0	1	N	N	4	33
	2	7603	1	0	0	1	1	1	1	0	0	1	6	50
	3	7602	1	1	1	1	0	1	N	0	N	0	5	42
	4	7604	1	1	0	1	0	1	0	1	0	0	5	42
	5	7604	1	1	1	1	0	1	0	1	N	0	6	50
	7	7603	0	1	1	1	1	1	0	1	0	0	6	50
	8	7604	1	0	0	1	0	1	0	N	0	N	3	25
	9	7603	1	1	1	1	1	1	0	1	1	0	8	67
	10	7604	1	1	0	1	1	1	1	1	0	1	8	67
	11	7601	1	1	1	1	0	1	1	1	0	0	7	58
	12	7603	1	1	0	0	0	1	1	1	N	N	5	42
	13	7603	1	1	1	1	0	1	0	1	0	N	6	50
	14	7601	1	1	1	1	0	1	1	1	N	N	7	58
	15	7601	1	1	0	1	1	1	0	0	1	N	6	50
	16	7602	1	1	0	1	1	1	0	1	N	0	6	50
	17	7601	0	1	1	1	0	1	1	1	2	0	8	67
	18	7601	1	1	0	1	1	1	0	0	N	0	5	42
	19	7602	1	1	1	0	0	1	1	1	0	0	6	50
	20	7604	1	1	1	1	0	1	0	1	0	0	6	50
	21	7601	0	1	1	1	1	1	0	0	0	1	6	50
	22	7603	1	1	0	1	1	1	1	1	N	0	7	58
	23	7601	1	1	1	1	1	1	1	1	2	0	10	83
	24	7602	1	1	1	1	0	1	1	0	0	1	7	58
	26	7602	0	1	1	1	0	1	0	1	0	N	5	42
	27	7602	1	1	0	1	0	1	1	1	N	0	6	50
	28	7603	0	1	0	1	0	1	0	0	0	N	3	25
	29	7602	1	1	1	1	0	1	1	1	0	0	7	58
Число учащихся: 27												Среднее:	6.1	50.6

Анализ выполнения заданий**Округ:** Южный**Предмет:** МАТЕМАТИКА**ОО:** ГБОУ Гимназия № 1579**Дата:** 14.03.2017**Класс:** 6А1**Вариант:** 7601

Номер задания	Проверяемое знание/умение	Результаты выполнения заданий								
		номер учащегося по списку класса						Класс	Вся выборка (город)	
		11	14	15	17	18	21			23
1	Уметь выполнять арифметические действия с обыкновенными дробями	1	1	1	0	1	0	1	1 балл - 71%	1 балл - 73%
2	Уметь выполнять арифметические действия с десятичными дробями	1	1	1	1	1	1	1	1 балл - 100%	1 балл - 71%
3	Решать задачи, связанные с процентами	1	1	0	1	0	1	1	1 балл - 71%	1 балл - 27%
4	Выполнять, сочетая устные и письменные приёмы, арифметические действия с целыми числами; вычислять значения числовых выражений	1	1	1	1	1	1	1	1 балл - 100%	1 балл - 70%
5	Решать несложные практические задачи, связанные с реальными жизненными ситуациями	0	0	1	0	1	1	1	1 балл - 57%	1 балл - 25%
6	Решать линейные уравнения	1	1	1	1	1	1	1	1 балл - 100%	1 балл - 83%
7	Пользоваться основными единицами длины, массы, времени, скорости, площади, объёма; выражать более крупные единицы через более мелкие и наоборот	1	1	0	1	0	0	1	1 балл - 57%	1 балл - 21%
8	Уметь выполнять действия с геометрическими фигурами. Измерение геометрических величин	1	1	0	1	0	0	1	1 балл - 57%	1 балл - 48%
9	Уметь решать текстовые задачи на движение	0	0	1	2	0	0	2	2 балла - 29% 1 балл - 14%	2 балла - 5% 1 балл - 2%
10	Решать практические задачи, требующие систематического перебора вариантов, интерпретировать результаты решения задач с учётом ограничений, связанных с реальными свойствами рассматриваемых объектов	0	0	0	0	0	1	0	2 балла - 0% 1 балл - 14%	2 балла - 1% 1 балл - 3%

Анализ выполнения заданий

Округ: Южный

Предмет: МАТЕМАТИКА

ОО: ГБОУ Гимназия № 1579

Дата: 14.03.2017

Класс: 6А1

Вариант: 7602

Номер задания	Проверяемое знание/умение	Результаты выполнения заданий							Класс	Вся выборка (город)
		номер учащегося по списку класса								
		3	16	19	24	26	27	29		
1	Уметь выполнять арифметические действия с обыкновенными дробями	1	1	1	1	0	1	1	1 балл - 86%	1 балл - 76%
2	Уметь выполнять арифметические действия с десятичными дробями	1	1	1	1	1	1	1	1 балл - 100%	1 балл - 75%
3	Решать задачи, связанные с процентами	1	0	1	1	1	0	1	1 балл - 71%	1 балл - 40%
4	Выполнять, сочетая устные и письменные приёмы, арифметические действия с целыми числами; вычислять значения числовых выражений	1	1	0	1	1	1	1	1 балл - 86%	1 балл - 71%
5	Решать несложные практические задачи, связанные с реальными жизненными ситуациями	0	1	0	0	0	0	0	1 балл - 14%	1 балл - 26%
6	Решать линейные уравнения	1	1	1	1	1	1	1	1 балл - 100%	1 балл - 84%
7	Пользоваться основными единицами длины, массы, времени, скорости, площади, объёма; выражать более крупные единицы через более мелкие и наоборот	0	0	1	1	0	1	1	1 балл - 57%	1 балл - 16%
8	Уметь выполнять действия с геометрическими фигурами. Измерение геометрических величин	0	1	1	0	1	1	1	1 балл - 71%	1 балл - 48%
9	Уметь решать текстовые задачи на движение	0	0	0	0	0	0	0	2 балла - 0% 1 балл - 0%	2 балла - 3% 1 балл - 1%
10	Решать практические задачи, требующие систематического перебора вариантов, интерпретировать результаты решения задач с учётом ограничений, связанных с реальными свойствами рассматриваемых объектов	0	0	0	1	0	0	0	2 балла - 0% 1 балл - 14%	2 балла - 1% 1 балл - 4%

Анализ выполнения заданий**Округ:** Южный**Предмет:** МАТЕМАТИКА**ОО:** ГБОУ Гимназия № 1579**Дата:** 14.03.2017**Класс:** 6А1**Вариант:** 7603

Номер задания	Проверяемое знание/умение	Результаты выполнения заданий							Класс	Вся выборка (город)
		номер учащегося по списку класса								
		2	7	9	12	13	22	28		
1	Уметь выполнять арифметические действия с обыкновенными дробями	1	0	1	1	1	1	0	1 балл - 71%	1 балл - 74%
2	Уметь выполнять арифметические действия с десятичными дробями	0	1	1	1	1	1	1	1 балл - 86%	1 балл - 71%
3	Решать задачи, связанные с процентами	0	1	1	0	1	0	0	1 балл - 43%	1 балл - 29%
4	Выполнять, сочетая устные и письменные приёмы, арифметические действия с целыми числами; вычислять значения числовых выражений	1	1	1	0	1	1	1	1 балл - 86%	1 балл - 69%
5	Решать несложные практические задачи, связанные с реальными жизненными ситуациями	1	1	1	0	0	1	0	1 балл - 57%	1 балл - 48%
6	Решать линейные уравнения	1	1	1	1	1	1	1	1 балл - 100%	1 балл - 80%
7	Пользоваться основными единицами длины, массы, времени, скорости, площади, объёма; выражать более крупные единицы через более мелкие и наоборот	1	0	0	1	0	1	0	1 балл - 43%	1 балл - 16%
8	Уметь выполнять действия с геометрическими фигурами. Измерение геометрических величин	0	1	1	1	1	1	0	1 балл - 71%	1 балл - 59%
9	Уметь решать текстовые задачи на движение	0	0	1	0	0	0	0	2 балла - 0% 1 балл - 14%	2 балла - 1% 1 балл - 0%
10	Решать практические задачи, требующие систематического перебора вариантов, интерпретировать результаты решения задач с учётом ограничений, связанных с реальными свойствами рассматриваемых объектов	1	0	0	0	0	0	0	2 балла - 0% 1 балл - 14%	2 балла - 0% 1 балл - 6%

Анализ выполнения заданий**Округ:** Южный**Предмет:** МАТЕМАТИКА**ОО:** ГБОУ Гимназия № 1579**Дата:** 14.03.2017**Класс:** 6А1**Вариант:** 7604

Номер задания	Проверяемое знание/умение	Результаты выполнения заданий							
		номер учащегося по списку класса						Класс	Вся выборка (город)
		1	4	5	8	10	20		
1	Уметь выполнять арифметические действия с обыкновенными дробями	0	1	1	1	1	1	1 балл - 83%	1 балл - 73%
2	Уметь выполнять арифметические действия с десятичными дробями	1	1	1	0	1	1	1 балл - 83%	1 балл - 75%
3	Решать задачи, связанные с процентами	0	0	1	0	0	1	1 балл - 33%	1 балл - 36%
4	Выполнять, сочетая устные и письменные приёмы, арифметические действия с целыми числами; вычислять значения числовых выражений	1	1	1	1	1	1	1 балл - 100%	1 балл - 71%
5	Решать несложные практические задачи, связанные с реальными жизненными ситуациями	0	0	0	0	1	0	1 балл - 17%	1 балл - 37%
6	Решать линейные уравнения	1	1	1	1	1	1	1 балл - 100%	1 балл - 84%
7	Пользоваться основными единицами длины, массы, времени, скорости, площади, объёма; выражать более крупные единицы через более мелкие и наоборот	0	0	0	0	1	0	1 балл - 17%	1 балл - 10%
8	Уметь выполнять действия с геометрическими фигурами. Измерение геометрических величин	1	1	1	0	1	1	1 балл - 83%	1 балл - 61%
9	Уметь решать текстовые задачи на движение	0	0	0	0	0	0	2 балла - 0% 1 балл - 0%	2 балла - 1% 1 балл - 1%
10	Решать практические задачи, требующие систематического перебора вариантов, интерпретировать результаты решения задач с учётом ограничений, связанных с реальными свойствами рассматриваемых объектов	0	0	0	0	1	0	2 балла - 0% 1 балл - 17%	2 балла - 0% 1 балл - 4%

Структура знаний/умений учащихся

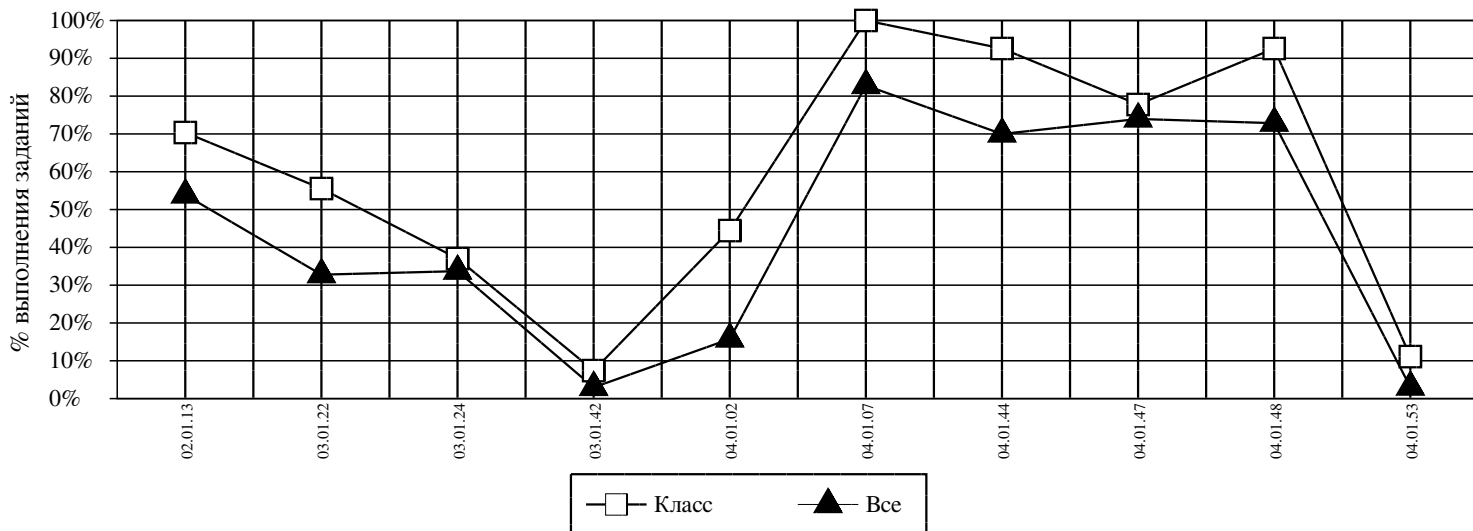
Округ: Южный

Предмет: МАТЕМАТИКА

ОО: ГБОУ Гимназия № 1579

Дата: 14.03.2017

Класс: 6А1



<i>Код</i>	<i>КЭС</i>	<i>Класс (%)</i>	<i>Все (%)</i>
02.01.13	УМЕТЬ ВЫПОЛНЯТЬ ДЕЙСТВИЯ С ГЕОМЕТРИЧЕСКИМИ ФИГУРАМИ. ИЗМЕРЕНИЕ ГЕОМЕТРИЧЕСКИХ ВЕЛИЧИН	70	54
03.01.22	РЕШАТЬ ЗАДАЧИ, СВЯЗАННЫЕ С ПРОЦЕНТАМИ	56	33
03.01.24	РЕШАТЬ НЕСЛОЖНЫЕ ПРАКТИЧЕСКИЕ ЗАДАЧИ, СВЯЗАННЫЕ С РЕАЛЬНЫМИ ЖИЗНЕННЫМИ СИТУАЦИЯМИ	37	34
03.01.42	РЕШАТЬ ПРАКТИЧЕСКИЕ ЗАДАЧИ, ТРЕБУЮЩИЕ СИСТЕМАТИЧЕСКОГО ПЕРЕБОРА ВАРИАНТОВ, ИНТЕРПРЕТИРОВАТЬ РЕЗУЛЬТАТЫ РЕШЕНИЯ ЗАДАЧ С УЧЁТОМ ОГРАНИЧЕНИЙ, СВЯЗАННЫХ С РЕАЛЬНЫМИ СВОЙСТВАМИ РАССМАТРИВАЕМЫХ ОБЪЕКТОВ	7	3
04.01.02	ПОЛЬЗОВАТЬСЯ ОСНОВНЫМИ ЕДИНИЦАМИ ДЛИНЫ, МАССЫ, ВРЕМЕНИ, СКОРОСТИ, ПЛОЩАДИ, ОБЪЁМА; ВЫРАЖАТЬ БОЛЕЕ КРУПНЫЕ ЕДИНИЦЫ ЧЕРЕЗ БОЛЕЕ МЕЛКИЕ И НАОБОРОТ	44	16
04.01.07	РЕШАТЬ ЛИНЕЙНЫЕ УРАВНЕНИЯ	100	83
04.01.44	ВЫПОЛНЯТЬ, СОЧЕТАЯ УСТНЫЕ И ПИСЬМЕННЫЕ ПРИЁМЫ, АРИФМЕТИЧЕСКИЕ ДЕЙСТВИЯ С ЦЕЛЫМИ ЧИСЛАМИ; ВЫЧИСЛЯТЬ ЗНАЧЕНИЯ ЧИСЛОВЫХ ВЫРАЖЕНИЙ	93	70
04.01.47	УМЕТЬ ВЫПОЛНЯТЬ АРИФМЕТИЧЕСКИЕ ДЕЙСТВИЯ С ОБЫКНОВЕННЫМИ ДРОБЯМИ	78	74
04.01.48	УМЕТЬ ВЫПОЛНЯТЬ АРИФМЕТИЧЕСКИЕ ДЕЙСТВИЯ С ДЕСЯТИЧНЫМИ ДРОБЯМИ	93	73
04.01.53	УМЕТЬ РЕШАТЬ ТЕКСТОВЫЕ ЗАДАЧИ НА ДВИЖЕНИЕ	11	3

Средний % выполнения диагн. работы: 51% 37%