

МОСКОВСКИЙ ЦЕНТР КАЧЕСТВА ОБРАЗОВАНИЯ

Результаты диагностики учебных достижений обучающихся

Государственное бюджетное общеобразовательное учреждение города Москвы "Школа № 1579"

Дата: 05.12.2017

Предмет: МАТЕМАТИКА

Округ: Южный

Школа: ГБОУ Школа № 1579

Класс: 10А

Фамилия, имя	№ уч.	Вариант	1	2	3	4	5	6	7	8	9	10	11	12	13	14	15	Балл	% вып.	
	1	8601	1	1	1	1	1	1	N	0	N	1	N	0	N	N	N	7	37	
	3	8608	1	1	1	1	1	1	1	1	0	1	1	0	N	N	N	10	53	
	4	8601	0	0	0	0	0	0	N	0	N	0	N	N	N	N	N	0	0	
	5	8605	1	1	1	1	0	1	1	1	0	1	1	2	0	N	N	11	58	
	6	8606	1	0	1	1	1	1	0	1	0	1	0	N	N	N	N	7	37	
	7	8603	1	1	1	1	1	1	1	0	0	1	1	2	N	N	N	11	58	
	8	8607	1	1	1	1	0	1	1	1	0	1	1	0	1	N	N	10	53	
	9	8602	1	N	1	1	0	1	1	0	0	1	N	0	0	N	N	6	32	
	11	8606	1	1	N	1	0	1	1	1	0	1	0	0	0	N	N	7	37	
	12	8605	1	1	1	1	0	1	0	0	0	1	1	N	0	N	N	7	37	
	13	8603	1	1	0	1	0	1	0	0	0	0	N	N	N	N	N	4	21	
	14	8608	0	1	1	0	0	0	N	0	N	1	N	N	N	N	N	3	16	
	15	8601	1	1	1	N	0	1	1	0	0	1	N	N	N	N	N	6	32	
	16	8602	1	1	0	1	1	1	1	0	0	1	1	N	N	N	0	8	42	
	17	8608	0	1	1	1	0	1	1	0	0	1	1	N	2	N	N	9	47	
	18	8601	1	1	1	0	1	1	1	0	0	1	1	1	0	N	N	9	47	
	19	8603	1	1	1	1	0	1	0	0	0	0	0	0	N	N	N	5	26	
	21	8601	1	1	1	1	1	1	1	0	0	1	1	2	2	N	1	14	74	
	22	8603	1	0	1	0	1	1	N	0	N	0	N	N	N	N	N	4	21	
	23	8604	1	0	1	0	1	1	1	0	0	1	1	0	N	N	N	7	37	
	25	8604	1	1	1	0	0	1	1	1	0	1	1	0	N	N	N	8	42	
	26	8604	1	1	1	0	0	1	0	0	0	1	1	N	0	N	N	6	32	
	27	8602	0	0	1	1	0	0	0	0	0	1	0	N	N	N	N	3	16	
	28	8606	1	1	1	1	0	1	0	0	0	1	1	0	0	N	1	8	42	
	29	8605	1	1	1	0	1	0	1	0	0	1	1	0	2	N	N	9	47	
	30	8607	0	1	1	1	0	1	1	0	N	1	N	N	N	N	N	6	32	
	31	8602	1	1	1	1	1	1	1	1	1	1	1	0	2	N	N	13	68	
	32	8607	1	1	1	1	1	1	0	1	1	1	1	0	0	N	N	10	53	
Число учащихся: 28																		Среднее:	7.4	39.1

Анализ выполнения заданий

Округ: Южный

Предмет: МАТЕМАТИКА

Школа: ГБОУ Школа № 1579

Дата: 05.12.2017

Класс: 10А

Вариант: 8601

Номер задания	Проверяемое знание/умение	Результаты выполнения заданий						Класс	Вся выборка (город)
		номер учащегося по списку класса							
		1	4	15	18	21			
1	Уметь выполнять вычисления и преобразования со степенями с целым показателем	1	0	1	1	1	1 балл - 80%	1 балл - 67%	
2	Уметь находить площадь геометрической фигуры	1	0	1	1	1	1 балл - 80%	1 балл - 64%	
3	Уметь решать уравнения	1	0	1	1	1	1 балл - 80%	1 балл - 70%	
4	Решать практические задачи, требующие умения сравнивать шансы наступления случайных событий, оценивать вероятности случайного события	1	0	0	0	1	1 балл - 40%	1 балл - 60%	
5	Уметь выполнять действия с геометрическими фигурами. Измерение геометрических величин	1	0	0	1	1	1 балл - 60%	1 балл - 50%	
6	Решать несложные практические задачи, связанные с реальными жизненными ситуациями	1	0	1	1	1	1 балл - 80%	1 балл - 86%	
7	Осуществлять практические расчёты по формулам	0	0	1	1	1	1 балл - 60%	1 балл - 45%	
8	Оценивать логическую правильность рассуждений. Распознавать ошибочные заключения	0	0	0	0	0	1 балл - 0%	1 балл - 8%	
9	Уметь выполнять преобразования алгебраических выражений и находить их значения по известным значениям входящих в них переменных	0	0	0	0	0	1 балл - 0%	1 балл - 7%	
10	Уметь сравнивать числа (в том числе с помощью координатной прямой); интерпретировать результаты решения задачи с учётом ограничений	1	0	1	1	1	1 балл - 80%	1 балл - 75%	
11	Уметь выполнять действия с геометрическими фигурами. Четырёхугольники	0	0	0	1	1	1 балл - 40%	1 балл - 38%	
12	Моделировать реальные ситуации на языке алгебры; составлять уравнения по условию задачи и решать их	0	0	0	1	2	2 балла - 20% 1 балл - 20%	2 балла - 6% 1 балл - 11%	
13	Уметь решать уравнения высших степеней	0	0	0	0	2	2 балла - 20% 1 балл - 0%	2 балла - 12% 1 балл - 2%	
14	Проводить доказательные рассуждения при решении геометрических задач	0	0	0	0	0	2 балла - 0% 1 балл - 0%	2 балла - 0% 1 балл - 0%	
15	Решать практические задачи, требующие систематического перебора вариантов, интерпретировать результаты решения задач с учётом ограничений, связанных с реальными свойствами рассматриваемых объектов	0	0	0	0	1	2 балла - 0% 1 балл - 20%	2 балла - 1% 1 балл - 3%	

Анализ выполнения заданий**Округ:** Южный**Предмет:** МАТЕМАТИКА**Школа:** ГБОУ Школа № 1579**Дата:** 05.12.2017**Класс:** 10А**Вариант:** 8602

Номер задания	Проверяемое знание/умение	Результаты выполнения заданий					
		номер учащегося по списку класса				Класс	Вся выборка (город)
		9	16	27	31		
1	Уметь выполнять вычисления и преобразования со степенями с целым показателем	1	1	0	1	1 балл - 75%	1 балл - 68%
2	Уметь находить площадь геометрической фигуры	0	1	0	1	1 балл - 50%	1 балл - 66%
3	Уметь решать уравнения	1	0	1	1	1 балл - 75%	1 балл - 67%
4	Решать практические задачи, требующие умения сравнивать шансы наступления случайных событий, оценивать вероятности случайного события	1	1	1	1	1 балл - 100%	1 балл - 57%
5	Уметь выполнять действия с геометрическими фигурами. Измерение геометрических величин	0	1	0	1	1 балл - 50%	1 балл - 45%
6	Решать несложные практические задачи, связанные с реальными жизненными ситуациями	1	1	0	1	1 балл - 75%	1 балл - 89%
7	Осуществлять практические расчёты по формулам	1	1	0	1	1 балл - 75%	1 балл - 45%
8	Оценивать логическую правильность рассуждений. Распознавать ошибочные заключения	0	0	0	1	1 балл - 25%	1 балл - 19%
9	Уметь выполнять преобразования алгебраических выражений и находить их значения по известным значениям входящих в них переменных	0	0	0	1	1 балл - 25%	1 балл - 6%
10	Уметь сравнивать числа (в том числе с помощью координатной прямой); интерпретировать результаты решения задачи с учётом ограничений	1	1	1	1	1 балл - 100%	1 балл - 88%
11	Уметь выполнять действия с геометрическими фигурами. Четырёхугольники	0	1	0	1	1 балл - 50%	1 балл - 36%
12	Моделировать реальные ситуации на языке алгебры; составлять уравнения по условию задачи и решать их	0	0	0	0	2 балла - 0% 1 балл - 0%	2 балла - 7% 1 балл - 11%
13	Уметь решать уравнения высших степеней	0	0	0	2	2 балла - 25% 1 балл - 0%	2 балла - 14% 1 балл - 1%
14	Проводить доказательные рассуждения при решении геометрических задач	0	0	0	0	2 балла - 0% 1 балл - 0%	2 балла - 0% 1 балл - 0%
15	Решать практические задачи, требующие систематического перебора вариантов, интерпретировать результаты решения задач с учётом ограничений, связанных с реальными свойствами рассматриваемых объектов	0	0	0	0	2 балла - 0% 1 балл - 0%	2 балла - 1% 1 балл - 1%

Анализ выполнения заданий**Округ:** Южный**Предмет:** МАТЕМАТИКА**Школа:** ГБОУ Школа № 1579**Дата:** 05.12.2017**Класс:** 10А**Вариант:** 8603

Номер задания	Проверяемое знание/умение	Результаты выполнения заданий					
		номер учащегося по списку класса				Класс	Вся выборка (город)
		7	13	19	22		
1	Уметь выполнять вычисления и преобразования со степенями с целым показателем	1	1	1	1	1 балл - 100%	1 балл - 71%
2	Уметь находить площадь геометрической фигуры	1	1	1	0	1 балл - 75%	1 балл - 68%
3	Уметь решать уравнения	1	0	1	1	1 балл - 75%	1 балл - 69%
4	Решать практические задачи, требующие умения сравнивать шансы наступления случайных событий, оценивать вероятности случайного события	1	1	1	0	1 балл - 75%	1 балл - 58%
5	Уметь выполнять действия с геометрическими фигурами. Измерение геометрических величин	1	0	0	1	1 балл - 50%	1 балл - 51%
6	Решать несложные практические задачи, связанные с реальными жизненными ситуациями	1	1	1	1	1 балл - 100%	1 балл - 85%
7	Осуществлять практические расчёты по формулам	1	0	0	0	1 балл - 25%	1 балл - 43%
8	Оценивать логическую правильность рассуждений. Распознавать ошибочные заключения	0	0	0	0	1 балл - 0%	1 балл - 15%
9	Уметь выполнять преобразования алгебраических выражений и находить их значения по известным значениям входящих в них переменных	0	0	0	0	1 балл - 0%	1 балл - 7%
10	Уметь сравнивать числа (в том числе с помощью координатной прямой); интерпретировать результаты решения задачи с учётом ограничений	1	0	0	0	1 балл - 25%	1 балл - 65%
11	Уметь выполнять действия с геометрическими фигурами. Четырёхугольники	1	0	0	0	1 балл - 25%	1 балл - 36%
12	Моделировать реальные ситуации на языке алгебры; составлять уравнения по условию задачи и решать их	2	0	0	0	2 балла - 25% 1 балл - 0%	2 балла - 10% 1 балл - 11%
13	Уметь решать уравнения высших степеней	0	0	0	0	2 балла - 0% 1 балл - 0%	2 балла - 14% 1 балл - 2%
14	Проводить доказательные рассуждения при решении геометрических задач	0	0	0	0	2 балла - 0% 1 балл - 0%	2 балла - 0% 1 балл - 0%
15	Решать практические задачи, требующие систематического перебора вариантов, интерпретировать результаты решения задач с учётом ограничений, связанных с реальными свойствами рассматриваемых объектов	0	0	0	0	2 балла - 0% 1 балл - 0%	2 балла - 1% 1 балл - 1%

Анализ выполнения заданий**Округ:** Южный**Предмет:** МАТЕМАТИКА**Школа:** ГБОУ Школа № 1579**Дата:** 05.12.2017**Класс:** 10А**Вариант:** 8604

Номер задания	Проверяемое знание/умение	Результаты выполнения заданий				
		номер учащегося по списку класса			Класс	Вся выборка (город)
		23	25	26		
1	Уметь выполнять вычисления и преобразования со степенями с целым показателем	1	1	1	1 балл - 100%	1 балл - 70%
2	Уметь находить площадь геометрической фигуры	0	1	1	1 балл - 67%	1 балл - 57%
3	Уметь решать уравнения	1	1	1	1 балл - 100%	1 балл - 68%
4	Решать практические задачи, требующие умения сравнивать шансы наступления случайных событий, оценивать вероятности случайного события	0	0	0	1 балл - 0%	1 балл - 56%
5	Уметь выполнять действия с геометрическими фигурами. Измерение геометрических величин	1	0	0	1 балл - 33%	1 балл - 47%
6	Решать несложные практические задачи, связанные с реальными жизненными ситуациями	1	1	1	1 балл - 100%	1 балл - 88%
7	Осуществлять практические расчёты по формулам	1	1	0	1 балл - 67%	1 балл - 46%
8	Оценивать логическую правильность рассуждений. Распознавать ошибочные заключения	0	1	0	1 балл - 33%	1 балл - 22%
9	Уметь выполнять преобразования алгебраических выражений и находить их значения по известным значениям входящих в них переменных	0	0	0	1 балл - 0%	1 балл - 7%
10	Уметь сравнивать числа (в том числе с помощью координатной прямой); интерпретировать результаты решения задачи с учётом ограничений	1	1	1	1 балл - 100%	1 балл - 65%
11	Уметь выполнять действия с геометрическими фигурами. Четырёхугольники	1	1	1	1 балл - 100%	1 балл - 39%
12	Моделировать реальные ситуации на языке алгебры; составлять уравнения по условию задачи и решать их	0	0	0	2 балла - 0% 1 балл - 0%	2 балла - 7% 1 балл - 10%
13	Уметь решать уравнения высших степеней	0	0	0	2 балла - 0% 1 балл - 0%	2 балла - 12% 1 балл - 1%
14	Проводить доказательные рассуждения при решении геометрических задач	0	0	0	2 балла - 0% 1 балл - 0%	2 балла - 0% 1 балл - 0%
15	Решать практические задачи, требующие систематического перебора вариантов, интерпретировать результаты решения задач с учётом ограничений, связанных с реальными свойствами рассматриваемых объектов	0	0	0	2 балла - 0% 1 балл - 0%	2 балла - 1% 1 балл - 1%

Анализ выполнения заданий**Округ:** Южный**Предмет:** МАТЕМАТИКА**Школа:** ГБОУ Школа № 1579**Дата:** 05.12.2017**Класс:** 10А**Вариант:** 8605

Номер задания	Проверяемое знание/умение	Результаты выполнения заданий				
		номер учащегося по списку класса			Класс	Вся выборка (город)
		5	12	29		
1	Уметь выполнять вычисления и преобразования со степенями с целым показателем	1	1	1	1 балл - 100%	1 балл - 69%
2	Уметь находить площадь геометрической фигуры	1	1	1	1 балл - 100%	1 балл - 68%
3	Уметь решать уравнения	1	1	1	1 балл - 100%	1 балл - 69%
4	Решать практические задачи, требующие умения сравнивать шансы наступления случайных событий, оценивать вероятности случайного события	1	1	0	1 балл - 67%	1 балл - 59%
5	Уметь выполнять действия с геометрическими фигурами. Измерение геометрических величин	0	0	1	1 балл - 33%	1 балл - 46%
6	Решать несложные практические задачи, связанные с реальными жизненными ситуациями	1	1	0	1 балл - 67%	1 балл - 86%
7	Осуществлять практические расчёты по формулам	1	0	1	1 балл - 67%	1 балл - 46%
8	Оценивать логическую правильность рассуждений. Распознавать ошибочные заключения	1	0	0	1 балл - 33%	1 балл - 8%
9	Уметь выполнять преобразования алгебраических выражений и находить их значения по известным значениям входящих в них переменных	0	0	0	1 балл - 0%	1 балл - 5%
10	Уметь сравнивать числа (в том числе с помощью координатной прямой); интерпретировать результаты решения задачи с учётом ограничений	1	1	1	1 балл - 100%	1 балл - 66%
11	Уметь выполнять действия с геометрическими фигурами. Четырёхугольники	1	1	1	1 балл - 100%	1 балл - 37%
12	Моделировать реальные ситуации на языке алгебры; составлять уравнения по условию задачи и решать их	2	0	0	2 балла - 33% 1 балл - 0%	2 балла - 6% 1 балл - 11%
13	Уметь решать уравнения высших степеней	0	0	2	2 балла - 33% 1 балл - 0%	2 балла - 15% 1 балл - 4%
14	Проводить доказательные рассуждения при решении геометрических задач	0	0	0	2 балла - 0% 1 балл - 0%	2 балла - 0% 1 балл - 0%
15	Решать практические задачи, требующие систематического перебора вариантов, интерпретировать результаты решения задач с учётом ограничений, связанных с реальными свойствами рассматриваемых объектов	0	0	0	2 балла - 0% 1 балл - 0%	2 балла - 1% 1 балл - 1%

Анализ выполнения заданий**Округ:** Южный**Предмет:** МАТЕМАТИКА**Школа:** ГБОУ Школа № 1579**Дата:** 05.12.2017**Класс:** 10А**Вариант:** 8606

Номер задания	Проверяемое знание/умение	Результаты выполнения заданий				
		номер учащегося по списку класса			Класс	Вся выборка (город)
		6	11	28		
1	Уметь выполнять вычисления и преобразования со степенями с целым показателем	1	1	1	1 балл - 100%	1 балл - 69%
2	Уметь находить площадь геометрической фигуры	0	1	1	1 балл - 67%	1 балл - 56%
3	Уметь решать уравнения	1	0	1	1 балл - 67%	1 балл - 69%
4	Решать практические задачи, требующие умения сравнивать шансы наступления случайных событий, оценивать вероятности случайного события	1	1	1	1 балл - 100%	1 балл - 57%
5	Уметь выполнять действия с геометрическими фигурами. Измерение геометрических величин	1	0	0	1 балл - 33%	1 балл - 50%
6	Решать несложные практические задачи, связанные с реальными жизненными ситуациями	1	1	1	1 балл - 100%	1 балл - 88%
7	Осуществлять практические расчёты по формулам	0	1	0	1 балл - 33%	1 балл - 45%
8	Оценивать логическую правильность рассуждений. Распознавать ошибочные заключения	1	1	0	1 балл - 67%	1 балл - 19%
9	Уметь выполнять преобразования алгебраических выражений и находить их значения по известным значениям входящих в них переменных	0	0	0	1 балл - 0%	1 балл - 7%
10	Уметь сравнивать числа (в том числе с помощью координатной прямой); интерпретировать результаты решения задачи с учётом ограничений	1	1	1	1 балл - 100%	1 балл - 62%
11	Уметь выполнять действия с геометрическими фигурами. Четырёхугольники	0	0	1	1 балл - 33%	1 балл - 40%
12	Моделировать реальные ситуации на языке алгебры; составлять уравнения по условию задачи и решать их	0	0	0	2 балла - 0% 1 балл - 0%	2 балла - 6% 1 балл - 10%
13	Уметь решать уравнения высших степеней	0	0	0	2 балла - 0% 1 балл - 0%	2 балла - 11% 1 балл - 2%
14	Проводить доказательные рассуждения при решении геометрических задач	0	0	0	2 балла - 0% 1 балл - 0%	2 балла - 0% 1 балл - 0%
15	Решать практические задачи, требующие систематического перебора вариантов, интерпретировать результаты решения задач с учётом ограничений, связанных с реальными свойствами рассматриваемых объектов	0	0	1	2 балла - 0% 1 балл - 33%	2 балла - 2% 1 балл - 5%

Анализ выполнения заданий**Округ:** Южный**Предмет:** МАТЕМАТИКА**Школа:** ГБОУ Школа № 1579**Дата:** 05.12.2017**Класс:** 10А**Вариант:** 8607

Номер задания	Проверяемое знание/умение	Результаты выполнения заданий				
		номер учащегося по списку класса			Класс	Вся выборка (город)
		8	30	32		
1	Уметь выполнять вычисления и преобразования со степенями с целым показателем	1	0	1	1 балл - 67%	1 балл - 70%
2	Уметь находить площадь геометрической фигуры	1	1	1	1 балл - 100%	1 балл - 64%
3	Уметь решать уравнения	1	1	1	1 балл - 100%	1 балл - 69%
4	Решать практические задачи, требующие умения сравнивать шансы наступления случайных событий, оценивать вероятности случайного события	1	1	1	1 балл - 100%	1 балл - 58%
5	Уметь выполнять действия с геометрическими фигурами. Измерение геометрических величин	0	0	1	1 балл - 33%	1 балл - 47%
6	Решать несложные практические задачи, связанные с реальными жизненными ситуациями	1	1	1	1 балл - 100%	1 балл - 87%
7	Осуществлять практические расчёты по формулам	1	1	0	1 балл - 67%	1 балл - 45%
8	Оценивать логическую правильность рассуждений. Распознавать ошибочные заключения	1	0	1	1 балл - 67%	1 балл - 15%
9	Уметь выполнять преобразования алгебраических выражений и находить их значения по известным значениям входящих в них переменных	0	0	1	1 балл - 33%	1 балл - 7%
10	Уметь сравнивать числа (в том числе с помощью координатной прямой); интерпретировать результаты решения задачи с учётом ограничений	1	1	1	1 балл - 100%	1 балл - 75%
11	Уметь выполнять действия с геометрическими фигурами. Четырёхугольники	1	0	1	1 балл - 67%	1 балл - 35%
12	Моделировать реальные ситуации на языке алгебры; составлять уравнения по условию задачи и решать их	0	0	0	2 балла - 0% 1 балл - 0%	2 балла - 7% 1 балл - 12%
13	Уметь решать уравнения высших степеней	1	0	0	2 балла - 0% 1 балл - 33%	2 балла - 14% 1 балл - 1%
14	Проводить доказательные рассуждения при решении геометрических задач	0	0	0	2 балла - 0% 1 балл - 0%	2 балла - 0% 1 балл - 0%
15	Решать практические задачи, требующие систематического перебора вариантов, интерпретировать результаты решения задач с учётом ограничений, связанных с реальными свойствами рассматриваемых объектов	0	0	0	2 балла - 0% 1 балл - 0%	2 балла - 0% 1 балл - 1%

Анализ выполнения заданий**Округ:** Южный**Предмет:** МАТЕМАТИКА**Школа:** ГБОУ Школа № 1579**Дата:** 05.12.2017**Класс:** 10А**Вариант:** 8608

Номер задания	Проверяемое знание/умение	Результаты выполнения заданий				
		номер учащегося по списку класса			Класс	Вся выборка (город)
		3	14	17		
1	Уметь выполнять вычисления и преобразования со степенями с целым показателем	1	0	0	1 балл - 33%	1 балл - 70%
2	Уметь находить площадь геометрической фигуры	1	1	1	1 балл - 100%	1 балл - 66%
3	Уметь решать уравнения	1	1	1	1 балл - 100%	1 балл - 68%
4	Решать практические задачи, требующие умения сравнивать шансы наступления случайных событий, оценивать вероятности случайного события	1	0	1	1 балл - 67%	1 балл - 55%
5	Уметь выполнять действия с геометрическими фигурами. Измерение геометрических величин	1	0	0	1 балл - 33%	1 балл - 49%
6	Решать несложные практические задачи, связанные с реальными жизненными ситуациями	1	0	1	1 балл - 67%	1 балл - 89%
7	Осуществлять практические расчёты по формулам	1	0	1	1 балл - 67%	1 балл - 42%
8	Оценивать логическую правильность рассуждений. Распознавать ошибочные заключения	1	0	0	1 балл - 33%	1 балл - 22%
9	Уметь выполнять преобразования алгебраических выражений и находить их значения по известным значениям входящих в них переменных	0	0	0	1 балл - 0%	1 балл - 7%
10	Уметь сравнивать числа (в том числе с помощью координатной прямой); интерпретировать результаты решения задачи с учётом ограничений	1	1	1	1 балл - 100%	1 балл - 88%
11	Уметь выполнять действия с геометрическими фигурами. Четырёхугольники	1	0	1	1 балл - 67%	1 балл - 36%
12	Моделировать реальные ситуации на языке алгебры; составлять уравнения по условию задачи и решать их	0	0	0	2 балла - 0% 1 балл - 0%	2 балла - 6% 1 балл - 11%
13	Уметь решать уравнения высших степеней	0	0	2	2 балла - 33% 1 балл - 0%	2 балла - 10% 1 балл - 2%
14	Проводить доказательные рассуждения при решении геометрических задач	0	0	0	2 балла - 0% 1 балл - 0%	2 балла - 0% 1 балл - 0%
15	Решать практические задачи, требующие систематического перебора вариантов, интерпретировать результаты решения задач с учётом ограничений, связанных с реальными свойствами рассматриваемых объектов	0	0	0	2 балла - 0% 1 балл - 0%	2 балла - 1% 1 балл - 1%

Структура знаний/умений учащихся

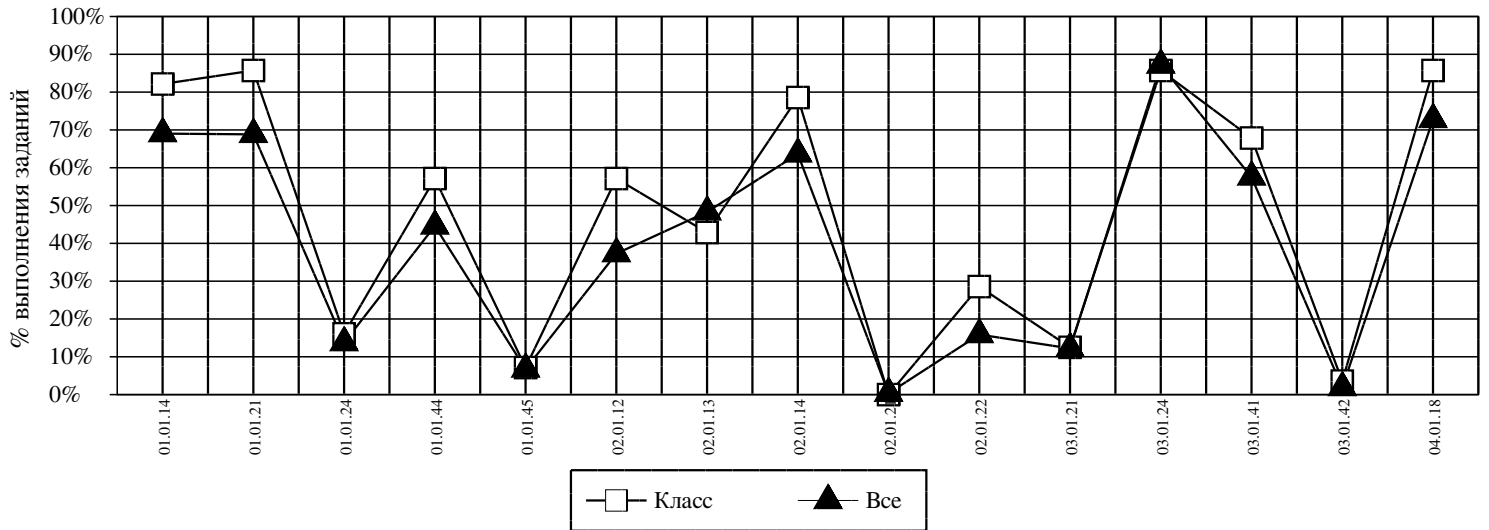
Округ: Южный

Предмет: МАТЕМАТИКА

Школа: ГБОУ Школа № 1579

Дата: 05.12.2017

Класс: 10А



<i>Код</i>	<i>КЭС</i>	<i>Класс (%)</i>	<i>Все (%)</i>
01.01.14	УМЕТЬ ВЫПОЛНЯТЬ ВЫЧИСЛЕНИЯ И ПРЕОБРАЗОВАНИЯ СО СТЕПЕНЯМИ С ЦЕЛЫМ ПОКАЗАТЕЛЕМ	82	69
01.01.21	УМЕТЬ РЕШАТЬ УРАВНЕНИЯ	86	69
01.01.24	УМЕТЬ РЕШАТЬ УРАВНЕНИЯ ВЫСШИХ СТЕПЕНЕЙ	16	14
01.01.44	ОСУЩЕСТВЛЯТЬ ПРАКТИЧЕСКИЕ РАСЧЁТЫ ПО ФОРМУЛАМ	57	45
01.01.45	УМЕТЬ ВЫПОЛНЯТЬ ПРЕОБРАЗОВАНИЯ АЛГЕБРАИЧЕСКИХ ВЫРАЖЕНИЙ И НАХОДИТЬ ИХ ЗНАЧЕНИЯ ПО ИЗВЕСТНЫМ ЗНАЧЕНИЯМ ВХОДЯЩИХ В НИХ ПЕРЕМЕННЫХ	7	7
02.01.12	УМЕТЬ ВЫПОЛНЯТЬ ДЕЙСТВИЯ С ГЕОМЕТРИЧЕСКИМИ ФИГУРАМИ. ЧЕТЫРЁХУГОЛЬНИКИ	57	37
02.01.13	УМЕТЬ ВЫПОЛНЯТЬ ДЕЙСТВИЯ С ГЕОМЕТРИЧЕСКИМИ ФИГУРАМИ. ИЗМЕРЕНИЕ ГЕОМЕТРИЧЕСКИХ ВЕЛИЧИН	43	48
02.01.14	УМЕТЬ НАХОДИТЬ ПЛОЩАДЬ ГЕОМЕТРИЧЕСКОЙ ФИГУРЫ	79	64
02.01.21	ПРОВОДИТЬ ДОКАЗАТЕЛЬНЫЕ РАССУЖДЕНИЯ ПРИ РЕШЕНИИ ГЕОМЕТРИЧЕСКИХ ЗАДАЧ	0	0
02.01.22	ОЦЕНИВАТЬ ЛОГИЧЕСКУЮ ПРАВИЛЬНОСТЬ РАССУЖДЕНИЙ. РАСПОЗНАВАТЬ ОШИБОЧНЫЕ ЗАКЛЮЧЕНИЯ	29	16
03.01.21	МОДЕЛИРОВАТЬ РЕАЛЬНЫЕ СИТУАЦИИ НА ЯЗЫКЕ АЛГЕБРЫ; СОСТАВЛЯТЬ УРАВНЕНИЯ ПО УСЛОВИЮ ЗАДАЧИ И РЕШАТЬ ИХ	13	12
03.01.24	РЕШАТЬ НЕСЛОЖНЫЕ ПРАКТИЧЕСКИЕ ЗАДАЧИ, СВЯЗАННЫЕ С РЕАЛЬНЫМИ ЖИЗНЕННЫМИ СИТУАЦИЯМИ	86	87
03.01.41	РЕШАТЬ ПРАКТИЧЕСКИЕ ЗАДАЧИ, ТРЕБУЮЩИЕ УМЕНИЯ СРАВНИВАТЬ ШАНСЫ НАСТУПЛЕНИЯ СЛУЧАЙНЫХ СОБЫТИЙ, ОЦЕНИВАТЬ ВЕРОЯТНОСТИ СЛУЧАЙНОГО СОБЫТИЯ	68	58
03.01.42	РЕШАТЬ ПРАКТИЧЕСКИЕ ЗАДАЧИ, ТРЕБУЮЩИЕ СИСТЕМАТИЧЕСКОГО ПЕРЕБОРА ВАРИАНТОВ, ИНТЕРПРЕТИРОВАТЬ РЕЗУЛЬТАТЫ РЕШЕНИЯ ЗАДАЧ С УЧЁТОМ ОГРАНИЧЕНИЙ, СВЯЗАННЫХ С РЕАЛЬНЫМИ СВОЙСТВАМИ РАССМАТРИВАЕМЫХ ОБЪЕКТОВ	4	2
04.01.18	УМЕТЬ СРАВНИВАТЬ ЧИСЛА (В ТОМ ЧИСЛЕ С ПОМОЩЬЮ КООРДИНАТНОЙ ПРЯМОЙ); ИНТЕРПРЕТИРОВАТЬ РЕЗУЛЬТАТЫ РЕШЕНИЯ ЗАДАЧИ С УЧЁТОМ ОГРАНИЧЕНИЙ	86	73

Средний % выполнения диагн. работы: 39% 33%