

МОСКОВСКИЙ ЦЕНТР КАЧЕСТВА ОБРАЗОВАНИЯ

Результаты диагностики учебных достижений обучающихся

Государственное бюджетное общеобразовательное учреждение города Москвы "Школа № 1579"

Дата: 31.01.2018

Предмет: **БИОЛОГИЯ**Округ: **Южный**Школа: **ГБОУ Школа № 1579**Класс: **9В**

Фамилия, имя	№ уч.	Вариант	1	2	3	4	5	6	7	8	9	10	11	12	13	14	15	16	17	18	Балл	% вып.
	1	8602	3+	2+	4+	4-	2-	2+	3-	1+	1-	3-	1+	1-	1	0	1	0	0	2	10	40
	2	8601	1-	4-	2-	1+	4+	4+	3+	3-	3-	2-	3-	3+	0	0	0	1	0	1	7	28
	3	8604	4-	3-	1-	4-	2-	1-	3-	3-	3-	2-	3-	1+	2	0	1	0	1	2	7	28
	5	8603	4+	4-	1+	1+	3-	2-	4-	3-	1-	2+	3+	3-	1	0	1	0	0	1	8	32
	6	8601	2+	2+	2-	1+	4+	4+	3+	3-	1+	3+	4+	1-	1	2	2	2	1	3	20	80
	7	8601	2+	1-	4+	1+	1-	4+	2-	1-	4-	3+	4+	4-	1	0	1	2	1	1	12	48
	8	8603	4+	3+	4-	1+	2+	4+	2-	2-	2+	3-	1-	1-	1	0	1	0	0	2	10	40
	9	8602	3+	1-	4+	3+	2-	2+	2-	1+	1-	2+	1+	2+	1	0	2	0	1	3	15	60
	10	8603	4+	3+	4-	1+	2+	4+	2-	1+	2+	4-	3+	4+	1	0	2	0	2	2	16	64
	11	8602	3+	4-	4+	1-	1+	1-	4+	1+	3+	3-	3-	3-	1	0	1	0	2	1	11	44
	12	8603	4+	3+	1+	3-	3-	4+	2-	1+	4-	3-	3+	4+	1	0	2	0	0	2	12	48
	13	8601	1-	4-	4+	1+	3-	4+	3+	3-	3-	3+	4+	2-	2	0	1	2	1	1	13	52
	14	8602	3+	1-	4+	3+	2-	2+	1-	1+	3+	2+	3-	1-	2	0	0	0	1	2	12	48
	15	8604	2+	3-	1-	2+	4+	3+	1+	2+	4+	3+	1-	1+	0	0	2	2	1	2	16	64
	16	8601	2+	2+	2-	1+	1-	4+	3+	3-	2-	3+	1-	1-	0	N	1	1	0	N	8	32
	17	8601	4-	2+	3-	4-	1-	4+	3+	3-	1+	3+	2-	2-	1	0	2	2	0	3	13	52
	18	8604	1-	3-	3+	1-	4+	1-	1+	2+	4+	1-	1-	1+	2	0	1	2	0	2	13	52
	19	8604	1-	3-	1-	4-	3-	1-	2-	2+	1-	2-	4-	3-	0	0	2	1	1	1	6	24
	20	8604	2+	3-	4-	3-	4+	1-	3-	2+	4+	1-	3-	1+	0	0	1	1	0	2	9	36
Число учащихся: 19																				Среднее:	11.5	45.9

Анализ выполнения заданий**Округ:** Южный**Предмет:** БИОЛОГИЯ**Школа:** ГБОУ Школа № 1579**Дата:** 31.01.2018**Класс:** 9В**Вариант:** 8601

Номер задания	Проверяемое знание/умение	Результаты выполнения заданий							Класс	Вся выборка (город)
		номер учащегося по списку класса								
		2	6	7	13	16	17			
1	Биология в современной естественнонаучной картине мира и в практической деятельности людей	0	1	1	0	1	0	1 балл - 50%	1 балл - 43%	
2	Особенности строения и жизнедеятельности клеток разных организмов	0	1	0	0	1	1	1 балл - 50%	1 балл - 52%	
3	Особенности строения и жизнедеятельности бактерий. Разнообразие и распространение бактерий	0	0	1	1	0	0	1 балл - 33%	1 балл - 53%	
4	Особенности строения и жизнедеятельности бактерий. Разнообразие и распространение бактерий	1	1	1	1	1	0	1 балл - 83%	1 балл - 72%	
5	Особенности строения и жизнедеятельности бактерий. Разнообразие и распространение бактерий	1	1	0	0	0	0	1 балл - 33%	1 балл - 29%	
6	Беспозвоночные животные: Кишечнополостные, Плоские, Круглые и Кольчатые черви, Моллюски. Особенности их строения и жизнедеятельности, приспособленность к среде обитания	1	1	1	1	1	1	1 балл - 100%	1 балл - 86%	
7	Позвоночные животные: Птицы, Млекопитающие. Особенности их строения и жизнедеятельности, приспособленность к среде обитания	1	1	0	1	1	1	1 балл - 83%	1 балл - 72%	
8	Место и роль человека в системе органического мира, его сходство с животными и отличие от них	0	0	0	0	0	0	1 балл - 0%	1 балл - 27%	
9	Эндокринная система. Железы внутренней, внешней и смешанной секреции	0	1	0	0	0	1	1 балл - 33%	1 балл - 39%	
10	Строение кожи, ее придатки. Слизистые оболочки в организме человека	0	1	1	1	1	1	1 балл - 83%	1 балл - 55%	
11	Строение и процессы жизнедеятельности организма человека	0	1	1	1	0	0	1 балл - 50%	1 балл - 48%	
12	Межклеточная жидкость и лимфа как составные части внутренней среды организма человека	1	0	0	0	0	0	1 балл - 17%	1 балл - 53%	
13	Нервная система и её строение. Рефлекс. РЕФЛЕКТОРНАЯ ДУГА	0	1	1	2	0	1	2 балла - 17% 1 балл - 50%	2 балла - 30% 1 балл - 51%	
14	Общие признаки живых организмов	0	2	0	0	0	0	2 балла - 17% 1 балл - 0%	2 балла - 13% 1 балл - 0%	
15	Роль растений в природе и жизни человека. Ядовитые растения	0	2	1	1	1	2	2 балла - 33% 1 балл - 50%	2 балла - 22% 1 балл - 62%	
16	Особенности строения и жизнедеятельности бактерий. Разнообразие и распространение бактерий	1	2	2	2	1	2	2 балла - 67% 1 балл - 33%	2 балла - 47% 1 балл - 19%	
17	Особенности строения и жизнедеятельности клеток разных организмов	0	1	1	1	0	0	2 балла - 0% 1 балл - 50%	2 балла - 17% 1 балл - 20%	
18	Работа с информацией, представленной в виде таблицы, графика	1	3	1	1	0	3	3 балла - 33% 2 балла - 0% 1 балл - 50%	3 балла - 14% 2 балла - 44% 1 балл - 21%	

Анализ выполнения заданий**Округ:** Южный**Предмет:** БИОЛОГИЯ**Школа:** ГБОУ Школа № 1579**Дата:** 31.01.2018**Класс:** 9В**Вариант:** 8602

Номер задания	Проверяемое знание/умение	Результаты выполнения заданий					
		номер учащегося по списку класса				Класс	Вся выборка (город)
		1	9	11	14		
1	Биология в современной естественнонаучной картине мира и в практической деятельности людей	1	1	1	1	1 балл - 100%	1 балл - 76%
2	Клеточное строение организмов как доказательство их родства	1	0	0	0	1 балл - 25%	1 балл - 45%
3	Общие признаки живых организмов	1	1	1	1	1 балл - 100%	1 балл - 76%
4	Жизнедеятельность растений	0	1	0	1	1 балл - 50%	1 балл - 20%
5	Жизнедеятельность растений	0	0	1	0	1 балл - 25%	1 балл - 28%
6	Беспозвоночные животные: Кишечнополостные, Плоские, Круглые и Кольчатые черви, Моллюски. Особенности их строения и жизнедеятельности, приспособленность к среде обитания	1	1	0	1	1 балл - 75%	1 балл - 71%
7	Беспозвоночные животные: Членистоногие (ракообразные, паукообразные, насекомые). Особенности их строения и жизнедеятельности, приспособленность к среде обитания	0	0	1	0	1 балл - 25%	1 балл - 45%
8	Строение и процессы жизнедеятельности организма человека	1	1	1	1	1 балл - 100%	1 балл - 93%
9	Газообмен в легких и тканях органов	0	0	1	1	1 балл - 50%	1 балл - 56%
10	Строение и функции опорно-двигательной системы	0	1	0	1	1 балл - 50%	1 балл - 38%
11	Нервная система и её строение. Рефлекс. РЕФЛЕКТОРНАЯ ДУГА	1	1	0	0	1 балл - 50%	1 балл - 37%
12	Одноклеточные животные. Особенности их строения и жизнедеятельности	0	1	0	0	1 балл - 25%	1 балл - 38%
13	ПИЩЕВАРИТЕЛЬНЫЕ ЖЕЛЕЗЫ, ферменты	1	1	1	2	2 балла - 25% 1 балл - 75%	2 балла - 19% 1 балл - 60%
14	Строение и функции зрительного анализатора	0	0	0	0	2 балла - 0% 1 балл - 0%	2 балла - 10% 1 балл - 0%
15	Жизнедеятельность растений	1	2	1	0	2 балла - 25% 1 балл - 50%	2 балла - 23% 1 балл - 59%
16	Вирусы и бактериофаги	0	0	0	0	2 балла - 0% 1 балл - 0%	2 балла - 18% 1 балл - 16%
17	Жизнедеятельность растений	0	1	2	1	2 балла - 25% 1 балл - 50%	2 балла - 26% 1 балл - 17%
18	Удаление из организма конечных продуктов обмена веществ. Значение процесса выделения для организма	2	3	1	2	3 балла - 25% 2 балла - 50% 1 балл - 25%	3 балла - 10% 2 балла - 54% 1 балл - 16%

Анализ выполнения заданий**Округ:** Южный**Предмет:** БИОЛОГИЯ**Школа:** ГБОУ Школа № 1579**Дата:** 31.01.2018**Класс:** 9В**Вариант:** 8603

Номер задания	Проверяемое знание/умение	Результаты выполнения заданий					
		номер учащегося по списку класса				Класс	Вся выборка (город)
		5	8	10	12		
1	Методы познания живой природы: наблюдение, описание, измерение, эксперимент	1	1	1	1	1 балл - 100%	1 балл - 81%
2	Клеточное строение организмов как доказательство их родства	0	1	1	1	1 балл - 75%	1 балл - 56%
3	Особенности строения и жизнедеятельности бактерий. Разнообразие и распространение бактерий	1	0	0	1	1 балл - 50%	1 балл - 39%
4	Жизнедеятельность растений	1	1	1	0	1 балл - 75%	1 балл - 80%
5	Разнообразие растений: водоросли, мхи, папоротникообразные, голосеменные, покрытосеменные. Особенности их строения и жизнедеятельности, приспособленность к среде обитания	0	1	1	0	1 балл - 50%	1 балл - 63%
6	Хордовые животные (Ланцетник), позвоночные животные: Рыбы, Земноводные, Пресмыкающиеся. Особенности их строения и жизнедеятельности, приспособленность к среде обитания	0	1	1	1	1 балл - 75%	1 балл - 55%
7	Беспозвоночные животные: Кишечнополостные, Плоские, Круглые и Кольчатые черви, Моллюски. Особенности их строения и жизнедеятельности, приспособленность к среде обитания	0	0	0	0	1 балл - 0%	1 балл - 40%
8	Место и роль человека в системе органического мира, его сходство с животными и отличие от них	0	0	1	1	1 балл - 50%	1 балл - 53%
9	Иммунитет. Профилактические прививки	0	1	1	0	1 балл - 50%	1 балл - 43%
10	Роль нервной системы в управлении движением мышц	1	0	0	0	1 балл - 25%	1 балл - 14%
11	Особенности строения и жизнедеятельности растительной клетки	1	0	1	1	1 балл - 75%	1 балл - 67%
12	Беспозвоночные животные: Членистоногие (ракообразные, паукообразные, насекомые). Особенности их строения и жизнедеятельности, приспособленность к среде обитания	0	0	1	1	1 балл - 50%	1 балл - 29%
13	Условные и безусловные рефлексы, их биологическое значение	1	1	1	1	2 балла - 0% 1 балл - 100%	2 балла - 9% 1 балл - 59%
14	Биология в современной естественнонаучной картине мира и в практической деятельности людей	0	0	0	0	2 балла - 0% 1 балл - 0%	2 балла - 21% 1 балл - 0%
15	Беспозвоночные животные: Членистоногие (ракообразные, паукообразные, насекомые). Особенности их строения и жизнедеятельности, приспособленность к среде обитания	1	1	2	2	2 балла - 50% 1 балл - 50%	2 балла - 58% 1 балл - 34%
16	ПИЩЕВАРИТЕЛЬНЫЕ ЖЕЛЕЗЫ, ферменты	0	0	0	0	2 балла - 0% 1 балл - 0%	2 балла - 9% 1 балл - 10%
17	Жизнедеятельность растений	0	0	2	0	2 балла - 25% 1 балл - 0%	2 балла - 4% 1 балл - 18%
18	Работа с информацией, представленной в виде таблицы, графика	1	2	2	2	3 балла - 0% 2 балла - 75% 1 балл - 25%	3 балла - 6% 2 балла - 43% 1 балл - 27%

Анализ выполнения заданий**Округ:** Южный**Предмет:** БИОЛОГИЯ**Школа:** ГБОУ Школа № 1579**Дата:** 31.01.2018**Класс:** 9В**Вариант:** 8604

Номер задания	Проверяемое знание/умение	Результаты выполнения заданий						
		номер учащегося по списку класса					Класс	Вся выборка (город)
		3	15	18	19	20		
1	Методы познания живой природы: наблюдение, описание, измерение, эксперимент	0	1	0	0	1	1 балл - 40%	1 балл - 59%
2	Особенности строения и жизнедеятельности растительной клетки	0	0	0	0	0	1 балл - 0%	1 балл - 26%
3	Особенности строения и жизнедеятельности грибов	0	0	1	0	0	1 балл - 20%	1 балл - 64%
4	Жизнедеятельность растений	0	1	0	0	0	1 балл - 20%	1 балл - 28%
5	Разнообразие растений: водоросли, мхи, папоротникообразные, голосеменные, покрытосеменные. Особенности их строения и жизнедеятельности, приспособленность к среде обитания	0	1	1	0	1	1 балл - 60%	1 балл - 43%
6	Беспозвоночные животные: Членистоногие (ракообразные, паукообразные, насекомые). Особенности их строения и жизнедеятельности, приспособленность к среде обитания	0	1	0	0	0	1 балл - 20%	1 балл - 21%
7	Хордовые животные (Ланцетник), позвоночные животные: Рыбы, Земноводные, Пресмыкающиеся. Особенности их строения и жизнедеятельности, приспособленность к среде обитания	0	1	1	0	0	1 балл - 40%	1 балл - 26%
8	ПОЛОВАЯ СИСТЕМА ЧЕЛОВЕКА	0	1	1	1	1	1 балл - 80%	1 балл - 48%
9	Обмен веществ и превращения энергии как необходимые условия жизнедеятельности организма	0	1	1	0	1	1 балл - 60%	1 балл - 33%
10	Вкусовой, обонятельный, кожный и двигательный анализаторы	0	1	0	0	0	1 балл - 20%	1 балл - 17%
11	ПИЩЕВАРИТЕЛЬНЫЕ ЖЕЛЕЗЫ, ферменты	0	0	0	0	0	1 балл - 0%	1 балл - 17%
12	Строение и функции опорно-двигательной системы	1	1	1	0	1	1 балл - 80%	1 балл - 51%
13	Нервная система и её строение. Рефлекс. РЕФЛЕКТОРНАЯ ДУГА	2	0	2	0	0	2 балла - 40% 1 балл - 0%	2 балла - 19% 1 балл - 28%
14	Нервная система и её строение. Рефлекс. РЕФЛЕКТОРНАЯ ДУГА	0	0	0	0	0	2 балла - 0% 1 балл - 0%	2 балла - 8% 1 балл - 0%
15	Разнообразие растений: водоросли, мхи, папоротникообразные, голосеменные, покрытосеменные. Особенности их строения и жизнедеятельности, приспособленность к среде обитания	1	2	1	2	1	2 балла - 40% 1 балл - 60%	2 балла - 33% 1 балл - 49%
16	Жизнедеятельность растений	0	2	2	1	1	2 балла - 40% 1 балл - 40%	2 балла - 38% 1 балл - 22%
17	Репродуктивное здоровье. Наследственные болезни, их причины и предупреждение	1	1	0	1	0	2 балла - 0% 1 балл - 60%	2 балла - 22% 1 балл - 58%
18	Удаление из организма конечных продуктов обмена веществ. Значение процесса выделения для организма	2	2	2	1	2	3 балла - 0% 2 балла - 80% 1 балл - 20%	3 балла - 2% 2 балла - 45% 1 балл - 37%

Структура знаний/умений учащихся

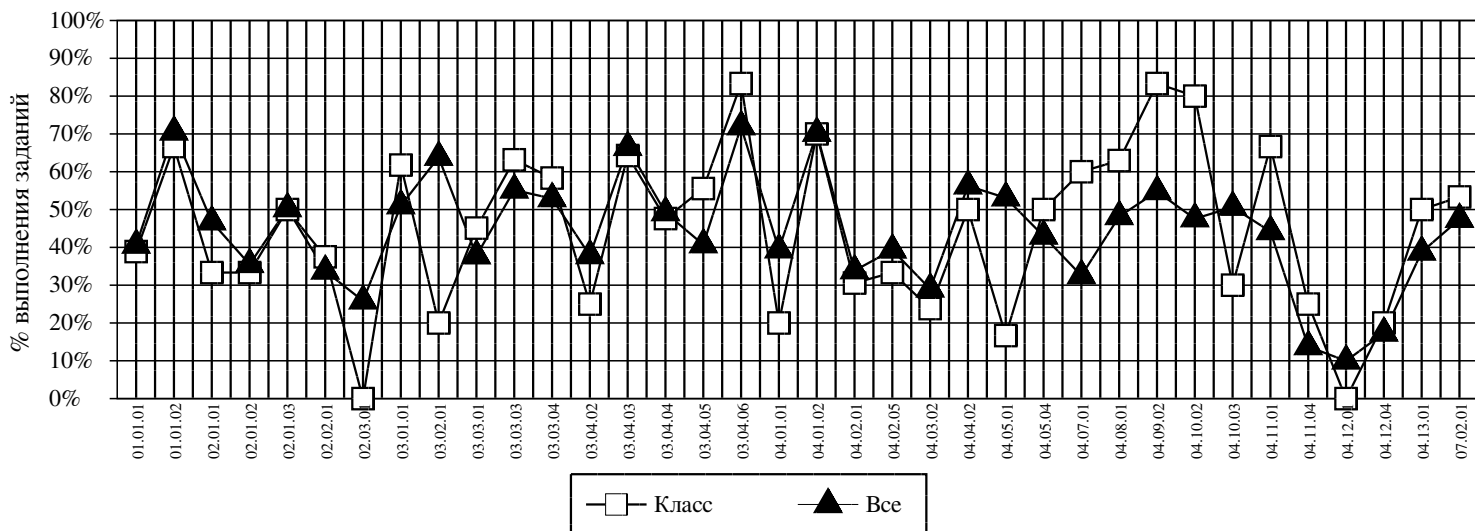
Округ: Южный

Предмет: БИОЛОГИЯ

Школа: ГБОУ Школа № 1579

Дата: 31.01.2018

Класс: 9В



Код	КЭС	Класс (%)	Все (%)
01.01.01	БИОЛОГИЯ В СОВРЕМЕННОЙ ЕСТЕСТВЕННОНАУЧНОЙ КАРТИНЕ МИРА И В ПРАКТИЧЕСКОЙ ДЕЯТЕЛЬНОСТИ ЛЮДЕЙ	39	41
01.01.02	МЕТОДЫ ПОЗНАНИЯ ЖИВОЙ ПРИРОДЫ: НАБЛЮДЕНИЕ, ОПИСАНИЕ, ИЗМЕРЕНИЕ, ЭКСПЕРИМЕНТ	67	71
02.01.01	ОСОБЕННОСТИ СТРОЕНИЯ И ЖИЗНЕДЕЯТЕЛЬНОСТИ РАСТИТЕЛЬНОЙ КЛЕТКИ	33	47
02.01.02	ОСОБЕННОСТИ СТРОЕНИЯ И ЖИЗНЕДЕЯТЕЛЬНОСТИ КЛЕТОК РАЗНЫХ ОРГАНИЗМОВ	33	35
02.01.03	КЛЕТОЧНОЕ СТРОЕНИЕ ОРГАНИЗМОВ КАК ДОКАЗАТЕЛЬСТВО ИХ РОДСТВА	50	50
02.02.01	ОБЩИЕ ПРИЗНАКИ ЖИВЫХ ОРГАНИЗМОВ	38	34
02.03.01	ВИРУСЫ И БАКТЕРИОФАГИ	0	26
03.01.01	ОСОБЕННОСТИ СТРОЕНИЯ И ЖИЗНЕДЕЯТЕЛЬНОСТИ БАКТЕРИЙ. РАЗНООБРАЗИЕ И РАСПРОСТРАНЕНИЕ БАКТЕРИЙ	62	51
03.02.01	ОСОБЕННОСТИ СТРОЕНИЯ И ЖИЗНЕДЕЯТЕЛЬНОСТИ ГРИБОВ	20	64
03.03.01	ЖИЗНЕДЕЯТЕЛЬНОСТЬ РАСТЕНИЙ	45	38
03.03.03	РАЗНООБРАЗИЕ РАСТЕНИЙ: ВОДОРОСЛИ, МХИ, ПАПОРОТНИКООБРАЗНЫЕ, ГОЛОСЕМЕННЫЕ, ПОКРЫТОСЕМЕННЫЕ. ОСОБЕННОСТИ ИХ СТРОЕНИЯ И ЖИЗНЕДЕЯТЕЛЬНОСТИ, ПРИСПОСОБЛЕННОСТЬ К СРЕДЕ ОБИТАНИЯ	63	55
03.03.04	РОЛЬ РАСТЕНИЙ В ПРИРОДЕ И ЖИЗНИ ЧЕЛОВЕКА. ЯДОВИТЫЕ РАСТЕНИЯ	58	53
03.04.02	ОДНОКЛЕТОЧНЫЕ ЖИВОТНЫЕ. ОСОБЕННОСТИ ИХ СТРОЕНИЯ И ЖИЗНЕДЕЯТЕЛЬНОСТИ	25	38
03.04.03	БЕСПОЗВОНОЧНЫЕ ЖИВОТНЫЕ: КИШЕЧНОПОЛОСТНЫЕ, ПЛОСКИЕ, КРУГЛЫЕ И КОЛЬЧАТЫЕ ЧЕРВИ. МОЛЛЮСКИ. ОСОБЕННОСТИ ИХ СТРОЕНИЯ И ЖИЗНЕДЕЯТЕЛЬНОСТИ, ПРИСПОСОБЛЕННОСТЬ К СРЕДЕ ОБИТАНИЯ	64	66
03.04.04	БЕСПОЗВОНОЧНЫЕ ЖИВОТНЫЕ: ЧЛЕНИСТОНОГИЕ (РАКООБРАЗНЫЕ, ПАУКООБРАЗНЫЕ, НАСЕКОМЫЕ). ОСОБЕННОСТИ ИХ СТРОЕНИЯ И ЖИЗНЕДЕЯТЕЛЬНОСТИ, ПРИСПОСОБЛЕННОСТЬ К СРЕДЕ ОБИТАНИЯ	48	49
03.04.05	ХОРДОВЫЕ ЖИВОТНЫЕ (ЛАНЦЕТНИК), ПОЗВОНОЧНЫЕ ЖИВОТНЫЕ: РЫБЫ, ЗЕМНОВОДНЫЕ, ПРЕСМЫКАЮЩИЕСЯ. ОСОБЕННОСТИ ИХ СТРОЕНИЯ И ЖИЗНЕДЕЯТЕЛЬНОСТИ, ПРИСПОСОБЛЕННОСТЬ К СРЕДЕ ОБИТАНИЯ	56	41
03.04.06	ПОЗВОНОЧНЫЕ ЖИВОТНЫЕ: ПТИЦЫ, МЛЕКОПИТАЮЩИЕ. ОСОБЕННОСТИ ИХ СТРОЕНИЯ И ЖИЗНЕДЕЯТЕЛЬНОСТИ, ПРИСПОСОБЛЕННОСТЬ К СРЕДЕ ОБИТАНИЯ	83	72
04.01.01	МЕСТО И РОЛЬ ЧЕЛОВЕКА В СИСТЕМЕ ОРГАНИЧЕСКОГО МИРА, ЕГО СХОДСТВО С ЖИВОТНЫМИ И ОТЛИЧИЕ ОТ НИХ	20	39
04.01.02	СТРОЕНИЕ И ПРОЦЕССЫ ЖИЗНЕДЕЯТЕЛЬНОСТИ ОРГАНИЗМА ЧЕЛОВЕКА	70	70
04.02.01	НЕРВНАЯ СИСТЕМА И ЕЁ СТРОЕНИЕ. РЕФЛЕКС. РЕФЛЕКТОРНАЯ ДУГА	31	34
04.02.05	ЭНДОКРИННАЯ СИСТЕМА. ЖЕЛЕЗЫ ВНУТРЕННЕЙ, ВНЕШНЕЙ И СМЕШАННОЙ СЕКРЕЦИИ	33	39
04.03.02	ПИЩЕВАРИТЕЛЬНЫЕ ЖЕЛЕЗЫ, ФЕРМЕНТЫ	24	29
04.04.02	ГАЗООБМЕН В ЛЕГКИХ И ТКАНЯХ ОРГАНОВ	50	56
04.05.01	МЕЖКЛЕТОЧНАЯ ЖИДКОСТЬ И ЛИМФА КАК СОСТАВНЫЕ ЧАСТИ ВНУТРЕННЕЙ СРЕДЫ ОРГАНИЗМА ЧЕЛОВЕКА	17	53
04.05.04	ИММУНИТЕТ. ПРОФИЛАКТИЧЕСКИЕ ПРИВИВКИ	50	43

04.07.01	ОБМЕН ВЕЩЕСТВ И ПРЕВРАЩЕНИЯ ЭНЕРГИИ КАК НЕОБХОДИМЫЕ УСЛОВИЯ ЖИЗНЕДЕЯТЕЛЬНОСТИ ОРГАНИЗМА	60	33
04.08.01	УДАЛЕНИЕ ИЗ ОРГАНИЗМА КОНЕЧНЫХ ПРОДУКТОВ ОБМЕНА ВЕЩЕСТВ. ЗНАЧЕНИЕ ПРОЦЕССА ВЫДЕЛЕНИЯ ДЛЯ ОРГАНИЗМА	63	48
04.09.02	СТРОЕНИЕ КОЖИ, ЕЕ ПРИДАТКИ. СЛИЗИСТЫЕ ОБОЛОЧКИ В ОРГАНИЗМЕ ЧЕЛОВЕКА	83	55
04.10.02	ПОЛОВАЯ СИСТЕМА ЧЕЛОВЕКА	80	48
04.10.03	РЕПРОДУКТИВНОЕ ЗДОРОВЬЕ. НАСЛЕДСТВЕННЫЕ БОЛЕЗНИ, ИХ ПРИЧИНЫ И ПРЕДУПРЕЖДЕНИЕ	30	51
04.11.01	СТРОЕНИЕ И ФУНКЦИИ ОПОРНО-ДВИГАТЕЛЬНОЙ СИСТЕМЫ	67	44
04.11.04	РОЛЬ НЕРВНОЙ СИСТЕМЫ В УПРАВЛЕНИИ ДВИЖЕНИЕМ МЫШЦ	25	14
04.12.01	СТРОЕНИЕ И ФУНКЦИИ ЗРИТЕЛЬНОГО АНАЛИЗАТОРА	0	10
04.12.04	ВКУСОВОЙ, ОБОНЯТЕЛЬНЫЙ, КОЖНЫЙ И ДВИГАТЕЛЬНЫЙ АНАЛИЗАТОРЫ	20	17
04.13.01	УСЛОВНЫЕ И БЕЗУСЛОВНЫЕ РЕФЛЕКСЫ, ИХ БИОЛОГИЧЕСКОЕ ЗНАЧЕНИЕ	50	39
07.02.01	РАБОТА С ИНФОРМАЦИЕЙ, ПРЕДСТАВЛЕННОЙ В ВИДЕ ТАБЛИЦЫ, ГРАФИКА	53	47

Средний % выполнения диагн. работы: **46%** **44%**