

## МОСКОВСКИЙ ЦЕНТР КАЧЕСТВА ОБРАЗОВАНИЯ

## Результаты диагностики учебных достижений обучающихся

Государственное бюджетное общеобразовательное учреждение города Москвы "Школа № 1579"

Дата: 31.01.2018

Предмет: **БИОЛОГИЯ**Округ: **Южный**Школа: **ГБОУ Школа № 1579**Класс: **9Б**

Фамилия, имя	№ уч.	Вариант	1	2	3	4	5	6	7	8	9	10	11	12	13	14	15	16	17	18	Балл	% вып.	
	2	8603	4+	3+	3-	1+	1-	4+	1-	1+	4-	4-	3+	4+	1	2	2	0	1	2	15	60	
	3	8604	2+	1-	3+	2+	4+	3+	3-	3-	4+	2-	4-	1+	1	0	1	1	1	N	11	44	
	4	8602	3+	1-	4+	1-	2-	1-	1-	1+	3+	4-	4-	2+	1	0	1	2	0	N	9	36	
	5	8601	4-	1-	2-	1+	1-	2-	1-	3-	1+	2-	2-	3+	1	0	0	0	0	N	4	16	
	6	8603	4+	3+	4-	1+	3-	4+	3+	1+	4-	2+	1-	2-	1	0	2	0	1	2	13	52	
	7	8604	3-	1-	3+	1-	3-	1-	2-	2+	3-	2-	4-	4-	1	0	2	0	1	1	7	28	
	9	8602	3+	2+	4+	3+	1+	2+	1-	1+	3+	2+	1+	3-	1	0	2	0	1	2	16	64	
	10	8604	4-	2+	3+	4-	2-	1-	1+	1-	3-	4-	3-	1+	0	0	1	2	0	2	9	36	
	11	8604	2+	1-	2-	3-	2-	1-	3-	2+	4+	2-	3-	1+	1	0	0	2	1	2	10	40	
	12	8601	2+	2+	4+	2-	1-	4+	2-	2+	1+	1-	4+	3+	2	0	1	2	0	N	13	52	
	13	8603	3-	3+	1+	1+	2+	2-	3+	3-	3-	3-	3+	4+	1	0	2	0	1	2	13	52	
	14	8601	2+	4-	3-	1+	3-	3-	4-	3-	3-	3+	2-	1-	1	0	1	2	0	1	8	32	
	15	8601	2+	2+	4+	1+	1-	4+	3+	2+	4-	3+	2-	2-	1	0	1	0	0	1	11	44	
	16	8602	3+	4-	1-	4-	4-	2+	4+	1+	1-	3-	1+	1-	2	0	2	2	1	1	13	52	
	17	8603	4+	3+	3-	1+	2+	2-	1-	1+	4-	1-	1-	4+	0	2	1	0	0	1	10	40	
	18	8604	4-	1-	3+	2+	4+	4-	2-	2+	3-	3+	2+	2-	2	0	2	2	1	2	15	60	
	19	8602	3+	4-	4+	2-	2-	2+	4+	1+	3+	3-	3-	2+	1	0	1	1	2	3	15	60	
	20	8601	4-	1-	2-	1+	1-	4+	3+	3-	1+	4-	1-	3+	0	0	0	2	0	1	8	32	
	21	8603	4+	3+	3-	1+	4-	1-	3+	2-	1-	4-	4-	3-	1	0	0	0	1	2	8	32	
	22	8601	4-	2+	1-	1+	4+	4+	3+	1-	3-	3+	4+	3+	1	N	1	1	0	1	12	48	
	23	8602	3+	2+	4+	4-	3-	2+	3-	2-	2-	2+	1+	2+	1	0	1	0	0	2	11	44	
*	24	8601	N-	R-	N-	R-	1-	N-	N-	N-	N-	N-	N-	N-	N	N	N	N	N	N	0	0	
	25	8603	1-	3+	1+	1+	2+	3-	4-	2-	4-	3-	4-	4+	1	0	2	0	0	1	9	36	
	26	8602	3+	2+	4+	3+	2-	2+	3-	1+	3+	3-	1+	1-	1	0	1	2	0	2	14	56	
Число учащихся: 24																					Среднее:	10.6	42.3

Условия проведения: в присутствии наблюдателя.

\* результат не достоверен

**Анализ выполнения заданий****Округ:** Южный**Предмет:** БИОЛОГИЯ**Школа:** ГБОУ Школа № 1579**Дата:** 31.01.2018**Класс:** 9Б**Вариант:** 8601

Номер задания	Проверяемое знание/умение	Результаты выполнения заданий							Класс	Вся выборка (город)
		номер учащегося по списку класса								
		5	12	14	15	20	22	24		
1	Биология в современной естественнонаучной картине мира и в практической деятельности людей	0	1	1	1	0	0	0	1 балл - 43%	1 балл - 43%
2	Особенности строения и жизнедеятельности клеток разных организмов	0	1	0	1	0	1	0	1 балл - 43%	1 балл - 52%
3	Особенности строения и жизнедеятельности бактерий. Разнообразие и распространение бактерий	0	1	0	1	0	0	0	1 балл - 29%	1 балл - 53%
4	Особенности строения и жизнедеятельности бактерий. Разнообразие и распространение бактерий	1	0	1	1	1	1	0	1 балл - 71%	1 балл - 72%
5	Особенности строения и жизнедеятельности бактерий. Разнообразие и распространение бактерий	0	0	0	0	0	1	0	1 балл - 14%	1 балл - 29%
6	Беспозвоночные животные: Кишечнополостные, Плоские, Круглые и Кольчатые черви, Моллюски. Особенности их строения и жизнедеятельности, приспособленность к среде обитания	0	1	0	1	1	1	0	1 балл - 57%	1 балл - 86%
7	Позвоночные животные: Птицы, Млекопитающие. Особенности их строения и жизнедеятельности, приспособленность к среде обитания	0	0	0	1	1	1	0	1 балл - 43%	1 балл - 72%
8	Место и роль человека в системе органического мира, его сходство с животными и отличие от них	0	1	0	1	0	0	0	1 балл - 29%	1 балл - 27%
9	Эндокринная система. Железы внутренней, внешней и смешанной секреции	1	1	0	0	1	0	0	1 балл - 43%	1 балл - 39%
10	Строение кожи, ее придатки. Слизистые оболочки в организме человека	0	0	1	1	0	1	0	1 балл - 43%	1 балл - 55%
11	Строение и процессы жизнедеятельности организма человека	0	1	0	0	0	1	0	1 балл - 29%	1 балл - 48%
12	Межклеточная жидкость и лимфа как составные части внутренней среды организма человека	1	1	0	0	1	1	0	1 балл - 57%	1 балл - 53%
13	Нервная система и её строение. Рефлекс. РЕФЛЕКТОРНАЯ ДУГА	1	2	1	1	0	1	0	2 балла - 14% 1 балл - 57%	2 балла - 30% 1 балл - 51%
14	Общие признаки живых организмов	0	0	0	0	0	0	0	2 балла - 0% 1 балл - 0%	2 балла - 13% 1 балл - 0%
15	Роль растений в природе и жизни человека. Ядовитые растения	0	1	1	1	0	1	0	2 балла - 0% 1 балл - 57%	2 балла - 22% 1 балл - 62%
16	Особенности строения и жизнедеятельности бактерий. Разнообразие и распространение бактерий	0	2	2	0	2	1	0	2 балла - 43% 1 балл - 14%	2 балла - 47% 1 балл - 19%
17	Особенности строения и жизнедеятельности клеток разных организмов	0	0	0	0	0	0	0	2 балла - 0% 1 балл - 0%	2 балла - 17% 1 балл - 20%
18	Работа с информацией, представленной в виде таблицы, графика	0	0	1	1	1	1	0	3 балла - 0% 2 балла - 0% 1 балл - 57%	3 балла - 14% 2 балла - 44% 1 балл - 21%

**Анализ выполнения заданий****Округ:** Южный**Предмет:** БИОЛОГИЯ**Школа:** ГБОУ Школа № 1579**Дата:** 31.01.2018**Класс:** 9Б**Вариант:** 8602

Номер задания	Проверяемое знание/умение	Результаты выполнения заданий							
		номер учащегося по списку класса						Класс	Вся выборка (город)
		4	9	16	19	23	26		
1	Биология в современной естественнонаучной картине мира и в практической деятельности людей	1	1	1	1	1	1	1 балл - 100%	1 балл - 76%
2	Клеточное строение организмов как доказательство их родства	0	1	0	0	1	1	1 балл - 50%	1 балл - 45%
3	Общие признаки живых организмов	1	1	0	1	1	1	1 балл - 83%	1 балл - 76%
4	Жизнедеятельность растений	0	1	0	0	0	1	1 балл - 33%	1 балл - 20%
5	Жизнедеятельность растений	0	1	0	0	0	0	1 балл - 17%	1 балл - 28%
6	Беспозвоночные животные: Кишечнополостные, Плоские, Круглые и Кольчатые черви, Моллюски. Особенности их строения и жизнедеятельности, приспособленность к среде обитания	0	1	1	1	1	1	1 балл - 83%	1 балл - 71%
7	Беспозвоночные животные: Членистоногие (ракообразные, паукообразные, насекомые). Особенности их строения и жизнедеятельности, приспособленность к среде обитания	0	0	1	1	0	0	1 балл - 33%	1 балл - 45%
8	Строение и процессы жизнедеятельности организма человека	1	1	1	1	0	1	1 балл - 83%	1 балл - 93%
9	Газообмен в легких и тканях органов	1	1	0	1	0	1	1 балл - 67%	1 балл - 56%
10	Строение и функции опорно-двигательной системы	0	1	0	0	1	0	1 балл - 33%	1 балл - 38%
11	Нервная система и её строение. Рефлекс. РЕФЛЕКТОРНАЯ ДУГА	0	1	1	0	1	1	1 балл - 67%	1 балл - 37%
12	Одноклеточные животные. Особенности их строения и жизнедеятельности	1	0	0	1	1	0	1 балл - 50%	1 балл - 38%
13	ПИЩЕВАРИТЕЛЬНЫЕ ЖЕЛЕЗЫ, ферменты	1	1	2	1	1	1	2 балла - 17% 1 балл - 83%	2 балла - 19% 1 балл - 60%
14	Строение и функции зрительного анализатора	0	0	0	0	0	0	2 балла - 0% 1 балл - 0%	2 балла - 10% 1 балл - 0%
15	Жизнедеятельность растений	1	2	2	1	1	1	2 балла - 33% 1 балл - 67%	2 балла - 23% 1 балл - 59%
16	Вирусы и бактериофаги	2	0	2	1	0	2	2 балла - 50% 1 балл - 17%	2 балла - 18% 1 балл - 16%
17	Жизнедеятельность растений	0	1	1	2	0	0	2 балла - 17% 1 балл - 33%	2 балла - 26% 1 балл - 17%
18	Удаление из организма конечных продуктов обмена веществ. Значение процесса выделения для организма	0	2	1	3	2	2	3 балла - 17% 2 балла - 50% 1 балл - 17%	3 балла - 10% 2 балла - 54% 1 балл - 16%

**Анализ выполнения заданий****Округ:** Южный**Предмет:** БИОЛОГИЯ**Школа:** ГБОУ Школа № 1579**Дата:** 31.01.2018**Класс:** 9Б**Вариант:** 8603

Номер задания	Проверяемое знание/умение	Результаты выполнения заданий							Класс	Вся выборка (город)
		номер учащегося по списку класса								
		2	6	13	17	21	25			
1	Методы познания живой природы: наблюдение, описание, измерение, эксперимент	1	1	0	1	1	0	1 балл - 67%	1 балл - 81%	
2	Клеточное строение организмов как доказательство их родства	1	1	1	1	1	1	1 балл - 100%	1 балл - 56%	
3	Особенности строения и жизнедеятельности бактерий. Разнообразие и распространение бактерий	0	0	1	0	0	1	1 балл - 33%	1 балл - 39%	
4	Жизнедеятельность растений	1	1	1	1	1	1	1 балл - 100%	1 балл - 80%	
5	Разнообразие растений: водоросли, мхи, папоротникообразные, голосеменные, покрытосеменные. Особенности их строения и жизнедеятельности, приспособленность к среде обитания	0	0	1	1	0	1	1 балл - 50%	1 балл - 63%	
6	Хордовые животные (Ланцетник), позвоночные животные: Рыбы, Земноводные, Пресмыкающиеся. Особенности их строения и жизнедеятельности, приспособленность к среде обитания	1	1	0	0	0	0	1 балл - 33%	1 балл - 55%	
7	Беспозвоночные животные: Кишечнополостные, Плоские, Круглые и Кольчатые черви, Моллюски. Особенности их строения и жизнедеятельности, приспособленность к среде обитания	0	1	1	0	1	0	1 балл - 50%	1 балл - 40%	
8	Место и роль человека в системе органического мира, его сходство с животными и отличие от них	1	1	0	1	0	0	1 балл - 50%	1 балл - 53%	
9	Иммунитет. Профилактические прививки	0	0	0	0	0	0	1 балл - 0%	1 балл - 43%	
10	Роль нервной системы в управлении движением мышц	0	1	0	0	0	0	1 балл - 17%	1 балл - 14%	
11	Особенности строения и жизнедеятельности растительной клетки	1	0	1	0	0	0	1 балл - 33%	1 балл - 67%	
12	Беспозвоночные животные: Членистоногие (ракообразные, паукообразные, насекомые). Особенности их строения и жизнедеятельности, приспособленность к среде обитания	1	0	1	1	0	1	1 балл - 67%	1 балл - 29%	
13	Условные и безусловные рефлексы, их биологическое значение	1	1	1	0	1	1	2 балла - 0% 1 балл - 83%	2 балла - 9% 1 балл - 59%	
14	Биология в современной естественнонаучной картине мира и в практической деятельности людей	2	0	0	2	0	0	2 балла - 33% 1 балл - 0%	2 балла - 21% 1 балл - 0%	
15	Беспозвоночные животные: Членистоногие (ракообразные, паукообразные, насекомые). Особенности их строения и жизнедеятельности, приспособленность к среде обитания	2	2	2	1	0	2	2 балла - 67% 1 балл - 17%	2 балла - 58% 1 балл - 34%	
16	ПИЩЕВАРИТЕЛЬНЫЕ ЖЕЛЕЗЫ, ферменты	0	0	0	0	0	0	2 балла - 0% 1 балл - 0%	2 балла - 9% 1 балл - 10%	
17	Жизнедеятельность растений	1	1	1	0	1	0	2 балла - 0% 1 балл - 67%	2 балла - 4% 1 балл - 18%	
18	Работа с информацией, представленной в виде таблицы, графика	2	2	2	1	2	1	3 балла - 0% 2 балла - 67% 1 балл - 33%	3 балла - 6% 2 балла - 43% 1 балл - 27%	

**Анализ выполнения заданий****Округ:** Южный**Предмет:** БИОЛОГИЯ**Школа:** ГБОУ Школа № 1579**Дата:** 31.01.2018**Класс:** 9Б**Вариант:** 8604

Номер задания	Проверяемое знание/умение	Результаты выполнения заданий						
		номер учащегося по списку класса					Класс	Вся выборка (город)
		3	7	10	11	18		
1	Методы познания живой природы: наблюдение, описание, измерение, эксперимент	1	0	0	1	0	1 балл - 40%	1 балл - 59%
2	Особенности строения и жизнедеятельности растительной клетки	0	0	1	0	0	1 балл - 20%	1 балл - 26%
3	Особенности строения и жизнедеятельности грибов	1	1	1	0	1	1 балл - 80%	1 балл - 64%
4	Жизнедеятельность растений	1	0	0	0	1	1 балл - 40%	1 балл - 28%
5	Разнообразие растений: водоросли, мхи, папоротникообразные, голосеменные, покрытосеменные. Особенности их строения и жизнедеятельности, приспособленность к среде обитания	1	0	0	0	1	1 балл - 40%	1 балл - 43%
6	Беспозвоночные животные: Членистоногие (ракообразные, паукообразные, насекомые). Особенности их строения и жизнедеятельности, приспособленность к среде обитания	1	0	0	0	0	1 балл - 20%	1 балл - 21%
7	Хордовые животные (Ланцетник), позвоночные животные: Рыбы, Земноводные, Пресмыкающиеся. Особенности их строения и жизнедеятельности, приспособленность к среде обитания	0	0	1	0	0	1 балл - 20%	1 балл - 26%
8	ПОЛОВАЯ СИСТЕМА ЧЕЛОВЕКА	0	1	0	1	1	1 балл - 60%	1 балл - 48%
9	Обмен веществ и превращения энергии как необходимые условия жизнедеятельности организма	1	0	0	1	0	1 балл - 40%	1 балл - 33%
10	Вкусовой, обонятельный, кожный и двигательный анализаторы	0	0	0	0	1	1 балл - 20%	1 балл - 17%
11	ПИЩЕВАРИТЕЛЬНЫЕ ЖЕЛЕЗЫ, ферменты	0	0	0	0	1	1 балл - 20%	1 балл - 17%
12	Строение и функции опорно-двигательной системы	1	0	1	1	0	1 балл - 60%	1 балл - 51%
13	Нервная система и её строение. Рефлекс. РЕФЛЕКТОРНАЯ ДУГА	1	1	0	1	2	2 балла - 20% 1 балл - 60%	2 балла - 19% 1 балл - 28%
14	Нервная система и её строение. Рефлекс. РЕФЛЕКТОРНАЯ ДУГА	0	0	0	0	0	2 балла - 0% 1 балл - 0%	2 балла - 8% 1 балл - 0%
15	Разнообразие растений: водоросли, мхи, папоротникообразные, голосеменные, покрытосеменные. Особенности их строения и жизнедеятельности, приспособленность к среде обитания	1	2	1	0	2	2 балла - 40% 1 балл - 40%	2 балла - 33% 1 балл - 49%
16	Жизнедеятельность растений	1	0	2	2	2	2 балла - 60% 1 балл - 20%	2 балла - 38% 1 балл - 22%
17	Репродуктивное здоровье. Наследственные болезни, их причины и предупреждение	1	1	0	1	1	2 балла - 0% 1 балл - 80%	2 балла - 22% 1 балл - 58%
18	Удаление из организма конечных продуктов обмена веществ. Значение процесса выделения для организма	0	1	2	2	2	3 балла - 0% 2 балла - 60% 1 балл - 20%	3 балла - 2% 2 балла - 45% 1 балл - 37%

Структура знаний/умений учащихся

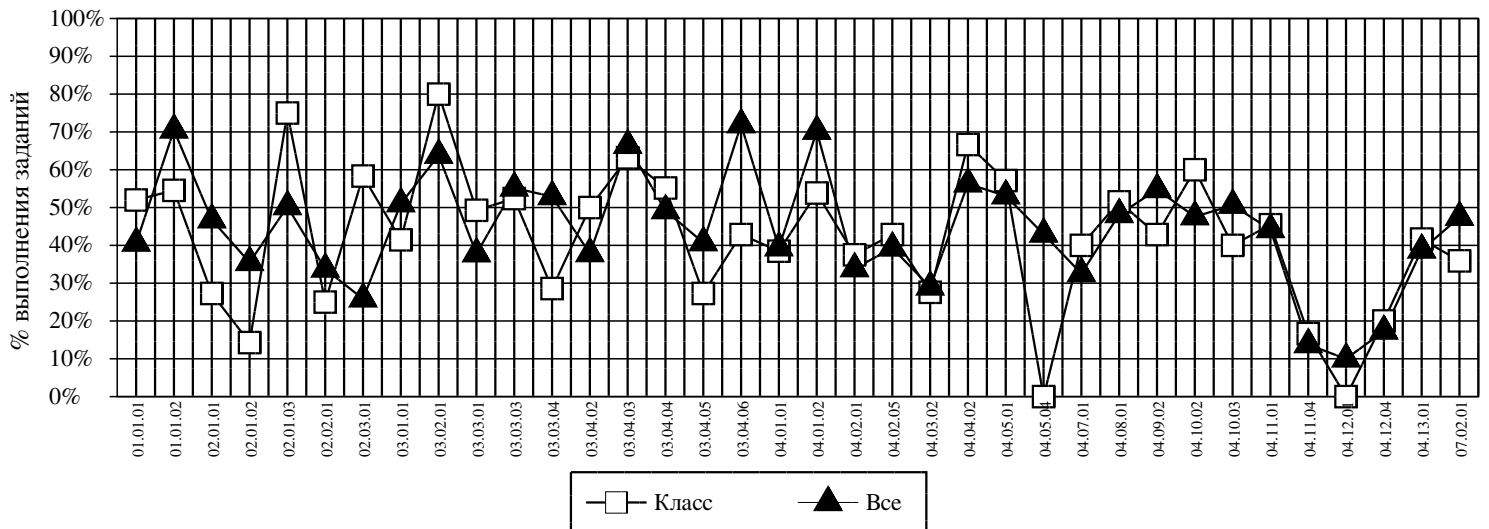
Округ: Южный

Предмет: БИОЛОГИЯ

Школа: ГБОУ Школа № 1579

Дата: 31.01.2018

Класс: 9Б



Код	КЭС	Класс (%)	Все (%)
01.01.01	БИОЛОГИЯ В СОВРЕМЕННОЙ ЕСТЕСТВЕННОНАУЧНОЙ КАРТИНЕ МИРА И В ПРАКТИЧЕСКОЙ ДЕЯТЕЛЬНОСТИ ЛЮДЕЙ	52	41
<b>01.01.02</b>	<b>МЕТОДЫ ПОЗНАНИЯ ЖИВОЙ ПРИРОДЫ: НАБЛЮДЕНИЕ, ОПИСАНИЕ, ИЗМЕРЕНИЕ, ЭКСПЕРИМЕНТ</b>	<b>55</b>	<b>71</b>
<b>02.01.01</b>	<b>ОСОБЕННОСТИ СТРОЕНИЯ И ЖИЗНЕДЕЯТЕЛЬНОСТИ РАСТИТЕЛЬНОЙ КЛЕТКИ</b>	<b>27</b>	<b>47</b>
<b>02.01.02</b>	<b>ОСОБЕННОСТИ СТРОЕНИЯ И ЖИЗНЕДЕЯТЕЛЬНОСТИ КЛЕТОК РАЗНЫХ ОРГАНИЗМОВ</b>	<b>14</b>	<b>35</b>
02.01.03	КЛЕТОЧНОЕ СТРОЕНИЕ ОРГАНИЗМОВ КАК ДОКАЗАТЕЛЬСТВО ИХ РОДСТВА	75	50
02.02.01	ОБЩИЕ ПРИЗНАКИ ЖИВЫХ ОРГАНИЗМОВ	25	34
02.03.01	ВИРУСЫ И БАКТЕРИОФАГИ	58	26
<b>03.01.01</b>	<b>ОСОБЕННОСТИ СТРОЕНИЯ И ЖИЗНЕДЕЯТЕЛЬНОСТИ БАКТЕРИЙ. РАЗНООБРАЗИЕ И РАСПРОСТРАНЕНИЕ БАКТЕРИЙ</b>	<b>41</b>	<b>51</b>
03.02.01	ОСОБЕННОСТИ СТРОЕНИЯ И ЖИЗНЕДЕЯТЕЛЬНОСТИ ГРИБОВ	80	64
03.03.01	ЖИЗНЕДЕЯТЕЛЬНОСТЬ РАСТЕНИЙ	49	38
03.03.03	РАЗНООБРАЗИЕ РАСТЕНИЙ: ВОДОРΟΣЛИ, МХИ, ПАПОРОТНИКООБРАЗНЫЕ, ГОЛОСЕМЕННЫЕ, ПОКРЫТОСЕМЕННЫЕ. ОСОБЕННОСТИ ИХ СТРОЕНИЯ И ЖИЗНЕДЕЯТЕЛЬНОСТИ, ПРИСПОСОБЛЕННОСТЬ К СРЕДЕ ОБИТАНИЯ	52	55
<b>03.03.04</b>	<b>РОЛЬ РАСТЕНИЙ В ПРИРОДЕ И ЖИЗНИ ЧЕЛОВЕКА. ЯДОВИТЫЕ РАСТЕНИЯ</b>	<b>29</b>	<b>53</b>
03.04.02	ОДНОКЛЕТОЧНЫЕ ЖИВОТНЫЕ. ОСОБЕННОСТИ ИХ СТРОЕНИЯ И ЖИЗНЕДЕЯТЕЛЬНОСТИ	50	38
03.04.03	БЕСПОЗВОНОЧНЫЕ ЖИВОТНЫЕ: КИШЕЧНОПОЛОСТНЫЕ, ПЛОСКИЕ, КРУГЛЫЕ И КОЛЬЧАТЫЕ ЧЕРВИ. МОЛЛУСКИ. ОСОБЕННОСТИ ИХ СТРОЕНИЯ И ЖИЗНЕДЕЯТЕЛЬНОСТИ, ПРИСПОСОБЛЕННОСТЬ К СРЕДЕ ОБИТАНИЯ	63	66
03.04.04	БЕСПОЗВОНОЧНЫЕ ЖИВОТНЫЕ: ЧЛЕНИСТОНОГИЕ (РАКООБРАЗНЫЕ, ПАУКООБРАЗНЫЕ, НАСЕКОМЫЕ). ОСОБЕННОСТИ ИХ СТРОЕНИЯ И ЖИЗНЕДЕЯТЕЛЬНОСТИ, ПРИСПОСОБЛЕННОСТЬ К СРЕДЕ ОБИТАНИЯ	55	49
<b>03.04.05</b>	<b>ХОРДОВЫЕ ЖИВОТНЫЕ (ЛАНЦЕТНИК), ПОЗВОНОЧНЫЕ ЖИВОТНЫЕ: РЫБЫ, ЗЕМНОВОДНЫЕ, ПРЕСМЫКАЮЩИЕСЯ. ОСОБЕННОСТИ ИХ СТРОЕНИЯ И ЖИЗНЕДЕЯТЕЛЬНОСТИ, ПРИСПОСОБЛЕННОСТЬ К СРЕДЕ ОБИТАНИЯ</b>	<b>27</b>	<b>41</b>
<b>03.04.06</b>	<b>ПОЗВОНОЧНЫЕ ЖИВОТНЫЕ: ПТИЦЫ, МЛЕКОПИТАЮЩИЕ. ОСОБЕННОСТИ ИХ СТРОЕНИЯ И ЖИЗНЕДЕЯТЕЛЬНОСТИ, ПРИСПОСОБЛЕННОСТЬ К СРЕДЕ ОБИТАНИЯ</b>	<b>43</b>	<b>72</b>
04.01.01	МЕСТО И РОЛЬ ЧЕЛОВЕКА В СИСТЕМЕ ОРГАНИЧЕСКОГО МИРА, ЕГО СХОДСТВО С ЖИВОТНЫМИ И ОТЛИЧИЕ ОТ НИХ	38	39
<b>04.01.02</b>	<b>СТРОЕНИЕ И ПРОЦЕССЫ ЖИЗНЕДЕЯТЕЛЬНОСТИ ОРГАНИЗМА ЧЕЛОВЕКА</b>	<b>54</b>	<b>70</b>
04.02.01	НЕРВНАЯ СИСТЕМА И ЕЁ СТРОЕНИЕ. РЕФЛЕКС. РЕФЛЕКТОРНАЯ ДУГА	38	34
04.02.05	ЭНДОКРИННАЯ СИСТЕМА. ЖЕЛЕЗЫ ВНУТРЕННЕЙ, ВНЕШНЕЙ И СМЕШАННОЙ СЕКРЕЦИИ	43	39
04.03.02	ПИЩЕВАРИТЕЛЬНЫЕ ЖЕЛЕЗЫ, ФЕРМЕНТЫ	28	29
04.04.02	ГАЗООБМЕН В ЛЕГКИХ И ТКАНЯХ ОРГАНОВ	67	56
04.05.01	МЕЖКЛЕТОЧНАЯ ЖИДКОСТЬ И ЛИМФА КАК СОСТАВНЫЕ ЧАСТИ ВНУТРЕННЕЙ СРЕДЫ ОРГАНИЗМА ЧЕЛОВЕКА	57	53
<b>04.05.04</b>	<b>ИММУНИТЕТ. ПРОФИЛАКТИЧЕСКИЕ ПРИВИВКИ</b>	<b>0</b>	<b>43</b>

04.07.01	ОБМЕН ВЕЩЕСТВ И ПРЕВРАЩЕНИЯ ЭНЕРГИИ КАК НЕОБХОДИМЫЕ УСЛОВИЯ ЖИЗНЕДЕЯТЕЛЬНОСТИ ОРГАНИЗМА	40	33
04.08.01	УДАЛЕНИЕ ИЗ ОРГАНИЗМА КОНЕЧНЫХ ПРОДУКТОВ ОБМЕНА ВЕЩЕСТВ. ЗНАЧЕНИЕ ПРОЦЕССА ВЫДЕЛЕНИЯ ДЛЯ ОРГАНИЗМА	52	48
<b>04.09.02</b>	<b>СТРОЕНИЕ КОЖИ, ЕЕ ПРИДАТКИ. СЛИЗИСТЫЕ ОБОЛОЧКИ В ОРГАНИЗМЕ ЧЕЛОВЕКА</b>	<b>43</b>	<b>55</b>
04.10.02	ПОЛОВАЯ СИСТЕМА ЧЕЛОВЕКА	60	48
<b>04.10.03</b>	<b>РЕПРОДУКТИВНОЕ ЗДОРОВЬЕ. НАСЛЕДСТВЕННЫЕ БОЛЕЗНИ, ИХ ПРИЧИНЫ И ПРЕДУПРЕЖДЕНИЕ</b>	<b>40</b>	<b>51</b>
04.11.01	СТРОЕНИЕ И ФУНКЦИИ ОПОРНО-ДВИГАТЕЛЬНОЙ СИСТЕМЫ	45	44
04.11.04	РОЛЬ НЕРВНОЙ СИСТЕМЫ В УПРАВЛЕНИИ ДВИЖЕНИЕМ МЫШЦ	17	14
<b>04.12.01</b>	<b>СТРОЕНИЕ И ФУНКЦИИ ЗРИТЕЛЬНОГО АНАЛИЗАТОРА</b>	<b>0</b>	<b>10</b>
04.12.04	ВКУСОВОЙ, ОБОНЯТЕЛЬНЫЙ, КОЖНЫЙ И ДВИГАТЕЛЬНЫЙ АНАЛИЗАТОРЫ	20	17
04.13.01	УСЛОВНЫЕ И БЕЗУСЛОВНЫЕ РЕФЛЕКСЫ, ИХ БИОЛОГИЧЕСКОЕ ЗНАЧЕНИЕ	42	39
<b>07.02.01</b>	<b>РАБОТА С ИНФОРМАЦИЕЙ, ПРЕДСТАВЛЕННОЙ В ВИДЕ ТАБЛИЦЫ, ГРАФИКА</b>	<b>36</b>	<b>47</b>

---

*Средний % выполнения диагн. работы:*      **42%**      **44%**