

МОСКОВСКИЙ ЦЕНТР КАЧЕСТВА ОБРАЗОВАНИЯ

Результаты диагностики учебных достижений обучающихся

Государственное бюджетное общеобразовательное учреждение города Москвы "Гимназия № 1579"

Дата: 31.01.2017

Предмет: **Астрономия**Округ: **Южный**ОО: **ГБОУ Гимназия № 1579**Класс: **5B2**

Фамилия, имя	№ уч.	Вариант	1	2	3	4	5	6	7	8	9	10	11	Балл	% вып.
	1	7601	3+	0	2+	1	0	1+	1	2-	2	1	1	9	56
	3	7601	3+	1	2+	0	2	1+	0	2-	0	2	1	9	56
	4	7602	3-	2	2-	1	1	1-	0	2-	1	0	1	6	38
	5	7601	1-	0	2+	0	1	2-	0	2-	0	1	1	4	25
	6	7602	3-	1	2-	1	1	2+	1	4+	1	2	1	10	63
	7	7601	1-	2	2+	0	0	2-	1	1+	1	2	1	9	56
	8	7601	3+	0	4-	1	2	1+	0	1+	1	2	2	11	69
	9	7602	1+	2	3+	0	2	2+	1	4+	2	2	1	14	88
	10	7601	3+	1	2+	1	2	4-	1	1+	1	1	1	11	69
	11	7602	2-	1	2-	0	0	4-	0	4+	0	1	1	4	25
	12	7601	4-	2	2+	0	0	2-	1	2-	0	0	1	5	31
	14	7602	1+	0	2-	0	2	4-	1	1-	1	0	1	6	38
	15	7602	4-	2	2-	0	0	2+	1	2-	1	0	1	6	38
	16	7602	1+	2	2-	1	0	4-	0	1-	1	0	2	7	44
	17	7602	3-	2	3+	1	1	3-	1	4+	0	1	1	9	56
	18	7602	1+	2	2-	0	0	2+	1	2-	0	0	1	6	38
	19	7601	3+	1	3-	0	1	3-	0	2-	0	1	1	5	31
	20	7601	3+	0	2+	1	1	2-	0	2-	0	1	1	6	38
	22	7601	1-	2	2+	1	2	1+	0	2-	2	1	2	12	75
	23	7601	3+	1	2+	1	0	2-	0	3-	0	1	2	7	44
	24	7601	3+	2	3-	1	1	1+	0	2-	0	2	0	8	50
	25	7602	3-	1	2-	1	1	3-	1	2-	0	0	2	6	38
	26	7602	4-	0	2-	0	0	3-	1	2-	0	0	0	1	6
	28	7602	1+	2	2-	0	2	2+	1	2-	0	0	1	8	50
Число учащихся: 24													Среднее:	7.5	46.6

Анализ выполнения заданий

Округ: Южный

Предмет: Астрономия

ОО: ГБОУ Гимназия № 1579

Дата: 31.01.2017

Класс: 5В2

Вариант: 7601

Номер задания	Проверяемое знание/умение	Результаты выполнения заданий														Класс	Вся выборка (город)
		номер учащегося по списку класса															
		1	3	5	7	8	10	11	12	13	14	15	16	17	18		
1	Геоцентрическая и гелиоцентрическая модели мира	1	1	0	0	1	1	0	1	1	0	1	1	1	1 балл - 67%	1 балл - 71%	
2	Понятие о звёздах и созвездиях	0	1	0	2	0	1	2	1	0	2	1	2	2 балла - 33% 1 балл - 33%	2 балла - 65% 1 балл - 20%		
3	Созвездия Большой медведицы и Малой медведицы. Полярная звезда	1	1	1	1	0	1	1	0	1	1	1	0	1 балл - 75%	1 балл - 88%		
4	Понятие о звёздах и созвездиях	1	0	0	0	1	1	0	0	1	1	1	1	1 балл - 58%	1 балл - 61%		
5	Планеты Солнечной системы	0	2	1	0	2	2	0	1	1	2	0	1	2 балла - 33% 1 балл - 33%	2 балла - 49% 1 балл - 28%		
6	Смена времён года	1	1	0	0	1	0	0	0	0	1	0	1	1 балл - 42%	1 балл - 42%		
7	Смена дня и ночи	1	0	0	1	0	1	1	0	0	0	0	0	1 балл - 33%	1 балл - 59%		
8	Смена времён года	0	0	0	1	1	1	0	0	0	0	0	0	1 балл - 25%	1 балл - 44%		
9	Фазы Луны	2	0	0	1	1	1	0	0	0	2	0	0	2 балла - 17% 1 балл - 25%	2 балла - 25% 1 балл - 43%		
10	История космических исследований	1	2	1	2	2	1	0	1	1	1	1	2	2 балла - 33% 1 балл - 58%	2 балла - 42% 1 балл - 49%		
11	Естественные спутники планет	1	1	1	1	2	1	1	1	1	2	2	0	2 балла - 25% 1 балл - 67%	2 балла - 41% 1 балл - 39%		

Анализ выполнения заданий

Округ: Южный

Предмет: Астрономия

ОО: ГБОУ Гимназия № 1579

Дата: 31.01.2017

Класс: 5В2

Вариант: 7602

Номер задания	Проверяемое знание/умение	Результаты выполнения заданий														
		номер учащегося по списку класса												Класс	Вся выборка (город)	
		4	6	9	11	14	15	16	17	18	25	26	28			
1	Геоцентрическая и гелиоцентрическая модели мира	0	0	1	0	1	0	1	0	1	0	0	1	1 балл - 42%	1 балл - 45%	
2	Понятие о звёздах и созвездиях	2	1	2	1	0	2	2	2	2	1	0	2	2 балла - 58% 1 балл - 25%	2 балла - 73% 1 балл - 23%	
3	Созвездия Большой медведицы и Малой медведицы. Полярная звезда	0	0	1	0	0	0	0	1	0	0	0	0	1 балл - 17%	1 балл - 23%	
4	Понятие о звёздах и созвездиях	1	1	0	0	0	0	1	1	0	1	0	0	1 балл - 42%	1 балл - 68%	
5	Планеты Солнечной системы	1	1	2	0	2	0	0	1	0	1	0	2	2 балла - 25% 1 балл - 33%	2 балла - 52% 1 балл - 24%	
6	Смена времён года	0	1	1	0	0	1	0	0	1	0	0	1	1 балл - 42%	1 балл - 52%	
7	Смена дня и ночи	0	1	1	0	1	1	0	1	1	1	1	1	1 балл - 75%	1 балл - 61%	
8	Смена времён года	0	1	1	1	0	0	0	1	0	0	0	0	1 балл - 33%	1 балл - 68%	
9	Фазы Луны	1	1	2	0	1	1	1	0	0	0	0	0	2 балла - 8% 1 балл - 42%	2 балла - 12% 1 балл - 56%	
10	История космических исследований	0	2	2	1	0	0	0	1	0	0	0	0	2 балла - 17% 1 балл - 17%	2 балла - 22% 1 балл - 37%	
11	Естественные спутники планет	1	1	1	1	1	1	2	1	1	2	0	1	2 балла - 17% 1 балл - 75%	2 балла - 37% 1 балл - 52%	

Структура знаний/умений учащихся

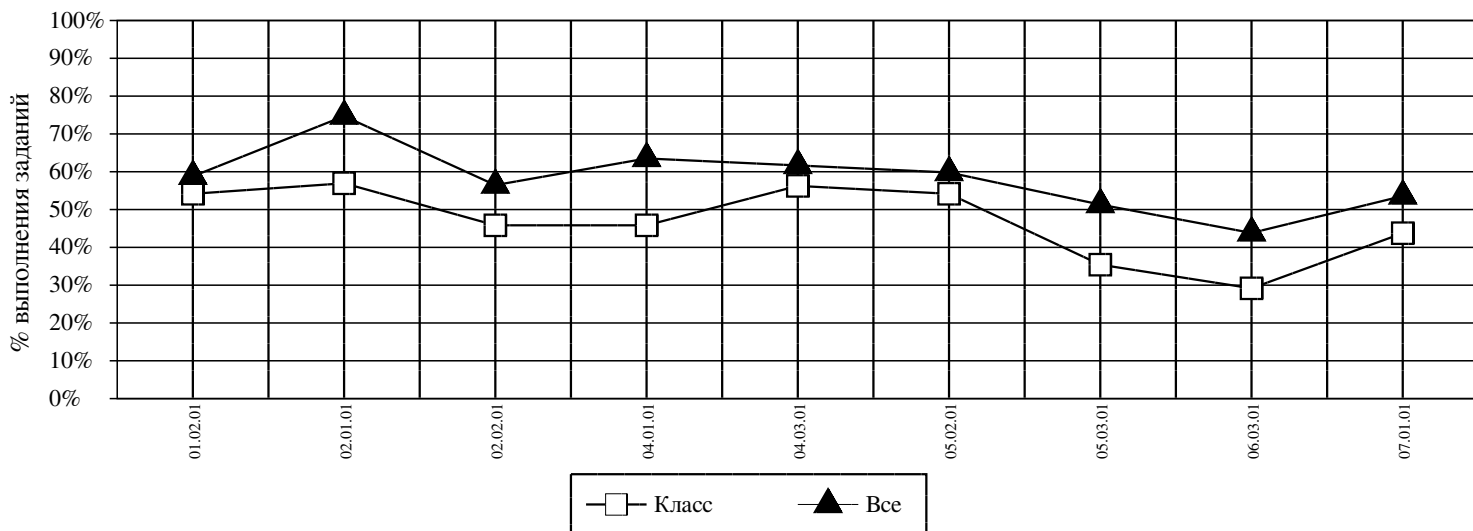
Округ: Южный

Предмет: Астрономия

ОО: ГБОУ Гимназия № 1579

Дата: 31.01.2017

Класс: 5В2



<i>Код</i>	<i>КЭС</i>	<i>Класс (%)</i>	<i>Все (%)</i>
01.02.01	ГЕОЦЕНТРИЧЕСКАЯ И ГЕЛИОЦЕНТРИЧЕСКАЯ МОДЕЛИ МИРА	54	59
02.01.01	ПОНЯТИЕ О ЗВЁЗДАХ И СОЗВЕЗДИЯХ	57	75
02.02.01	СОЗВЕЗДИЯ БОЛЬШОЙ МЕДВЕДИЦЫ И МАЛОЙ МЕДВЕДИЦЫ. ПОЛЯРНАЯ ЗВЕЗДА	46	56
04.01.01	ПЛАНЕТЫ СОЛНЕЧНОЙ СИСТЕМЫ	46	64
04.03.01	ЕСТЕСТВЕННЫЕ СПУТНИКИ ПЛАНЕТ	56	62
05.02.01	СМЕНА ДНЯ И НОЧИ	54	60
05.03.01	СМЕНА ВРЕМЁН ГОДА	35	51
06.03.01	ФАЗЫ ЛУНЫ	29	44
07.01.01	ИСТОРИЯ КОСМИЧЕСКИХ ИССЛЕДОВАНИЙ	44	54

Средний % выполнения диагн. работы: 47% 59%