

МОСКОВСКИЙ ЦЕНТР КАЧЕСТВА ОБРАЗОВАНИЯ

Результаты диагностики учебных достижений обучающихся

Государственное бюджетное общеобразовательное учреждение города Москвы "Гимназия № 1579"

Дата: 31.01.2017

Предмет: **Астрономия**Округ: **Южный**ОО: **ГБОУ Гимназия № 1579**Класс: **5Б1**

Фамилия, имя	№ уч.	Вариант	1	2	3	4	5	6	7	8	9	10	11	Балл	% вып.
	1	7601	3+	2	2+	1	2	3-	1	1+	1	2	1	13	81
	2	7602	3-	2	4-	1	1	1-	0	4+	1	1	1	8	50
	4	7602	1+	2	2-	1	2	2+	1	4+	1	2	2	14	88
	5	7601	3+	2	2+	1	2	1+	1	1+	0	1	2	13	81
	6	7602	3-	2	1-	1	2	2+	0	2-	1	1	1	9	56
	7	7601	3+	2	2+	1	2	3-	0	1+	2	2	2	14	88
	8	7602	3-	2	2-	1	0	2+	1	4+	1	0	2	9	56
	9	7601	3+	2	2+	0	0	3-	0	1+	1	2	2	10	63
	11	7601	3+	2	2+	1	2	4-	1	1+	2	2	2	15	94
	12	7602	1+	2	2-	1	1	1-	0	4+	1	0	1	8	50
	13	7601	3+	2	2+	1	2	3-	1	2-	2	1	2	13	81
	14	7602	1+	2	1-	1	2	2+	1	4+	2	2	2	15	94
	15	7601	3+	2	2+	1	2	1+	1	1+	1	2	2	15	94
	16	7602	1+	2	1-	1	0	2+	1	4+	2	2	2	13	81
	17	7601	3+	0	2+	0	2	2-	1	2-	0	1	0	6	38
	18	7602	1+	2	1-	1	2	2+	0	4+	1	2	2	13	81
	19	7601	3+	2	2+	1	2	1+	1	1+	1	2	2	15	94
	20	7602	3-	1	1-	0	2	2+	0	3-	1	1	1	7	44
	21	7601	3+	2	2+	1	1	1+	0	1+	1	1	2	12	75
	22	7602	3-	2	2-	1	2	4-	0	4+	0	1	2	9	56
	24	7602	1+	2	2-	1	2	2+	1	4+	2	1	2	14	88
	25	7601	3+	2	2+	1	2	1+	0	2-	2	2	2	14	88
	26	7602	1+	2	2-	1	2	4-	0	4+	1	0	1	9	56
	27	7601	3+	2	2+	0	2	2-	0	3-	1	1	1	9	56
	28	7602	4-	2	2-	0	2	1-	1	3-	1	0	1	7	44
	29	7601	1-	1	2+	1	2	2-	0	4-	1	1	2	9	56
Число учащихся: 26													Среднее:	11.3	70.4

Анализ выполнения заданий

Округ: Южный

Предмет: Астрономия

ОО: ГБОУ Гимназия № 1579

Дата: 31.01.2017

Класс: 5Б1

Вариант: 7601

Номер задания	Проверяемое знание/умение	Результаты выполнения заданий															Класс	Вся выборка (город)									
		номер учащегося по списку класса																									
		1	5	7	9	1	1	1	1	1	2	2	2	2	1	1			1	1	1	1	1	1	1	1	1
1	Геоцентрическая и гелиоцентрическая модели мира	1	1	1	1	1	1	1	1	1	1	1	1	1	1	1	1	1	1	1	1	1	1	1	0	1 балл - 92%	1 балл - 71%
2	Понятие о звёздах и созвездиях	2	2	2	2	2	2	2	2	0	2	2	2	2	2	1	2	2	2	2	2	2	2	1	1	2 балла - 85% 1 балл - 8%	2 балла - 65% 1 балл - 20%
3	Созвездия Большой медведицы и Малой медведицы. Полярная звезда	1	1	1	1	1	1	1	1	1	1	1	1	1	1	1	1	1	1	1	1	1	1	1	1	1 балл - 100%	1 балл - 88%
4	Понятие о звёздах и созвездиях	1	1	1	0	1	1	1	1	0	1	1	1	1	1	0	1	1	1	1	1	1	1	1	1	1 балл - 77%	1 балл - 61%
5	Планеты Солнечной системы	2	2	2	0	2	2	2	2	2	2	2	1	2	2	2	2	2	2	2	2	2	2	2	2	2 балла - 85% 1 балл - 8%	2 балла - 49% 1 балл - 28%
6	Смена времён года	0	1	0	0	0	0	1	0	1	1	1	1	0	0	1	1	1	1	1	1	1	1	1	0	1 балл - 38%	1 балл - 42%
7	Смена дня и ночи	1	1	0	0	1	1	1	1	1	1	1	0	0	0	0	0	0	0	0	0	0	0	0	0	1 балл - 54%	1 балл - 59%
8	Смена времён года	1	1	1	1	1	0	1	0	1	1	1	1	0	0	0	0	0	0	0	0	0	0	0	0	1 балл - 62%	1 балл - 44%
9	Фазы Луны	1	0	2	1	2	2	1	0	1	0	1	1	2	1	1	2	1	1	1	1	1	1	1	1	2 балла - 31% 1 балл - 54%	2 балла - 25% 1 балл - 43%
10	История космических исследований	2	1	2	2	2	1	2	1	2	1	2	1	2	1	2	1	1	1	1	1	1	1	1	1	2 балла - 54% 1 балл - 46%	2 балла - 42% 1 балл - 49%
11	Естественные спутники планет	1	2	2	2	2	2	2	0	2	2	2	2	1	2	2	2	2	2	2	2	2	2	2	2	2 балла - 77% 1 балл - 15%	2 балла - 41% 1 балл - 39%

Анализ выполнения заданий

Округ: Южный

Предмет: Астрономия

ОО: ГБОУ Гимназия № 1579

Дата: 31.01.2017

Класс: 5Б1

Вариант: 7602

Номер задания	Проверяемое знание/умение	Результаты выполнения заданий														Класс	Вся выборка (город)
		номер учащегося по списку класса															
		2	4	6	8	1	1	1	1	2	2	2	2	2	2		
1	Геоцентрическая и гелиоцентрическая модели мира	0	1	0	0	1	1	1	1	1	0	0	1	1	0	1 балл - 54%	1 балл - 45%
2	Понятие о звёздах и созвездиях	2	2	2	2	2	2	2	2	1	2	2	2	2	2	2 балла - 92% 1 балл - 8%	2 балла - 73% 1 балл - 23%
3	Созвездия Большой медведицы и Малой медведицы. Полярная звезда	0	0	0	0	0	0	0	0	0	0	0	0	0	0	1 балл - 0%	1 балл - 23%
4	Понятие о звёздах и созвездиях	1	1	1	1	1	1	1	1	0	1	1	1	0	0	1 балл - 85%	1 балл - 68%
5	Планеты Солнечной системы	1	2	2	0	1	2	0	2	2	2	2	2	2	2	2 балла - 69% 1 балл - 15%	2 балла - 52% 1 балл - 24%
6	Смена времён года	0	1	1	1	0	1	1	1	1	0	1	0	0	0	1 балл - 62%	1 балл - 52%
7	Смена дня и ночи	0	1	0	1	0	1	1	0	0	0	1	0	1	1	1 балл - 46%	1 балл - 61%
8	Смена времён года	1	1	0	1	1	1	1	1	0	1	1	1	0	0	1 балл - 77%	1 балл - 68%
9	Фазы Луны	1	1	1	1	1	2	2	1	1	0	2	1	1	1	2 балла - 23% 1 балл - 69%	2 балла - 12% 1 балл - 56%
10	История космических исследований	1	2	1	0	0	2	2	2	1	1	1	0	0	0	2 балла - 31% 1 балл - 38%	2 балла - 22% 1 балл - 37%
11	Естественные спутники планет	1	2	1	2	1	2	2	2	1	2	2	1	1	1	2 балла - 54% 1 балл - 46%	2 балла - 37% 1 балл - 52%

Структура знаний/умений учащихся

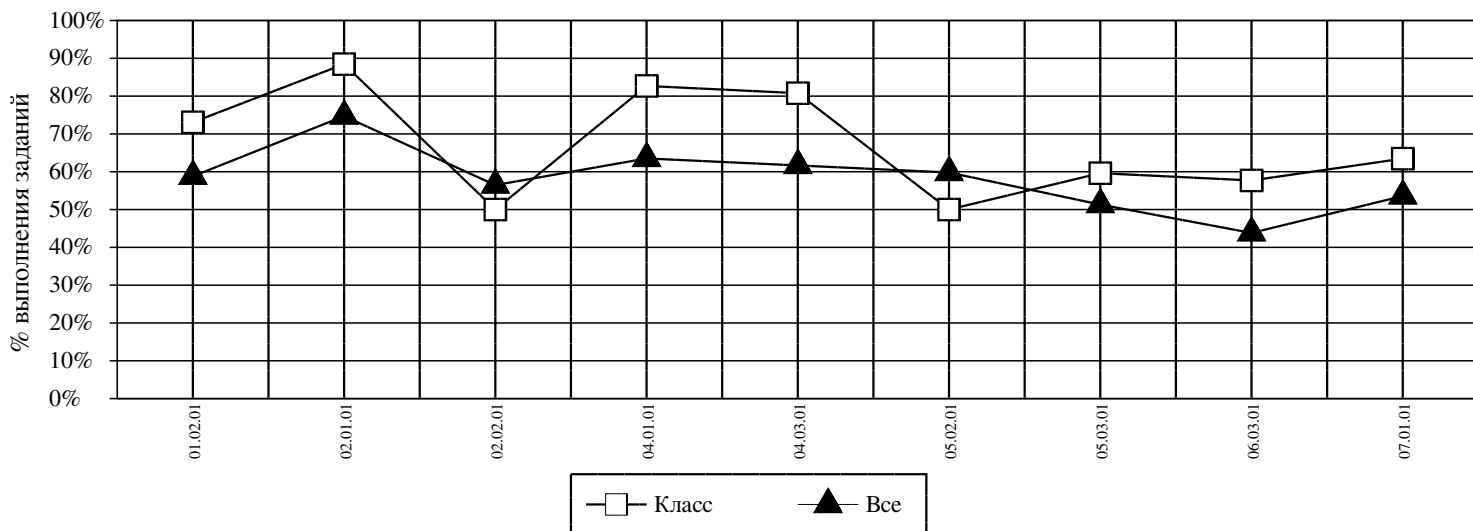
Округ: Южный

Предмет: Астрономия

ОО: ГБОУ Гимназия № 1579

Дата: 31.01.2017

Класс: 5Б1



Код

КЭС

Класс (%)

Все (%)

01.02.01	ГЕОЦЕНТРИЧЕСКАЯ И ГЕЛИОЦЕНТРИЧЕСКАЯ МОДЕЛИ МИРА	73	59
02.01.01	ПОНЯТИЕ О ЗВЁЗДАХ И СОЗВЕЗДИЯХ	88	75
02.02.01	СОЗВЕЗДИЯ БОЛЬШОЙ МЕДВЕДИЦЫ И МАЛОЙ МЕДВЕДИЦЫ. ПОЛЯРНАЯ ЗВЕЗДА	50	56
04.01.01	ПЛАНЕТЫ СОЛНЕЧНОЙ СИСТЕМЫ	83	64
04.03.01	ЕСТЕСТВЕННЫЕ СПУТНИКИ ПЛАНЕТ	81	62
05.02.01	СМЕНА ДНЯ И НОЧИ	50	60
05.03.01	СМЕНА ВРЕМЁН ГОДА	60	51
06.03.01	ФАЗЫ ЛУНЫ	58	44
07.01.01	ИСТОРИЯ КОСМИЧЕСКИХ ИССЛЕДОВАНИЙ	63	54

Средний % выполнения диагн. работы: 70% 59%