

МОСКОВСКИЙ ЦЕНТР КАЧЕСТВА ОБРАЗОВАНИЯ

Результаты диагностики учебных достижений обучающихся

Государственное бюджетное общеобразовательное учреждение города Москвы "Гимназия № 1579"

Дата: 15.02.2017

Предмет: Английский язык

Округ: Южный

ОО: ГБОУ Гимназия № 1579

Класс: 7Б1

Фамилия, имя	№ уч.	Вариант	1	2	3	4	5	6	7	8	9	10	11	12	13	14	15	16	17	18	19	C1.K1	C1.K2	C1.K3	C1.K4	Балл	% вып.
	1	7604	N	1	1	1	1	2-	1+	1-	2+	1+	1	N	1	0	N	N	N	0	3	1	1	0	0	14	48
	2	7601	1	1	1	1	1	3+	1+	2+	3+	2-	1	1	0	1	0	1	1	0	4	1	1	1	1	22	76
	3	7604	N	1	1	1	1	1-	1+	2-	3-	2-	1	0	1	1	1	1	1	1	0	2	1	1	1	17	59
	4	7603	1	1	1	1	N	1+	2+	1+	3-	3+	1	0	1	1	0	1	0	0	2	2	1	2	0	19	66
	5	7603	0	1	1	0	1	1+	2+	1+	2+	3+	1	0	1	1	0	1	0	1	2	2	1	2	1	21	72
	6	7601	N	0	1	0	1	2-	1+	3-	3+	2-	0	1	0	0	1	0	0	0	3	1	1	0	0	11	38
	7	7602	1	1	1	0	1	3+	2+	1+	2+	1-	1	0	1	0	0	1	N	N	4	2	1	0	0	18	62
	8	7601	1	0	1	1	1	3+	1+	2+	3+	1+	1	0	0	1	1	1	0	0	5	1	1	1	1	22	76
	9	7602	1	1	1	0	1	3+	1-	1+	2+	3+	1	1	1	0	1	1	0	0	1	1	1	0	0	16	55
	10	7604	0	1	N	1	1	2-	1+	1-	3-	1+	1	0	1	1	0	1	1	1	3	1	1	0	0	16	55
	12	7604	1	1	1	1	1	3+	1+	2-	2+	1+	1	1	1	1	1	1	1	1	5	1	1	1	1	26	90
	13	7603	1	1	1	1	0	1+	2+	1+	2+	3+	1	0	1	1	0	1	0	0	2	2	1	1	1	20	69
	14	7601	1	1	1	1	1	3+	1+	2+	1-	3-	1	1	0	1	1	0	1	0	1	2	1	1	0	18	62
	15	7603	1	1	1	N	1	1+	3-	1+	2+	1-	1	0	1	1	0	0	1	1	4	2	1	0	0	19	66
	16	7602	1	1	0	1	1	3+	2+	1+	2+	3+	1	1	1	0	1	1	1	0	5	2	1	1	0	24	83
	17	7604	1	1	1	1	1	1-	1+	3+	2+	3-	1	0	0	0	0	1	1	0	3	1	1	0	1	17	59
	18	7601	1	N	0	0	1	1-	3-	2+	2-	1+	1	0	0	1	0	0	0	0	1	2	1	1	0	11	38
	19	7602	1	0	0	0	1	3+	2+	2-	1-	3+	1	1	1	0	0	0	0	0	2	2	1	1	0	14	48
	20	7601	1	0	1	N	1	3+	1+	2+	3+	1+	1	1	0	1	1	1	1	1	3	1	1	1	1	22	76
	21	7604	1	1	1	1	1	3+	1+	3+	2+	1+	1	1	1	1	1	0	1	1	5	2	1	0	0	25	86
	22	7602	1	1	1	0	1	1-	2+	1+	2+	3+	1	1	1	0	1	0	0	N	4	2	1	0	0	19	66
	24	7604	1	1	0	1	1	1-	1+	2-	2+	3-	1	0	1	1	0	0	1	0	1	1	1	1	0	14	48
	25	7603	1	1	1	1	0	1+	3-	1+	2+	3+	1	0	1	0	0	1	1	1	4	2	1	1	1	22	76
	26	7603	1	N	N	N	N	3-	1-	1+	3-	3+	0	0	1	1	0	0	1	0	0	2	1	0	1	10	34
	27	7603	1	1	1	1	1	2-	2+	1+	2+	1-	1	0	1	1	0	N	0	1	4	1	1	0	1	19	66
	28	7601	1	1	1	1	1	3+	1+	2+	3+	1+	1	1	0	1	1	1	1	1	5	2	1	2	1	28	97
	29	7602	1	1	0	0	1	3+	2+	2-	2+	2-	1	0	1	0	0	0	0	0	1	2	1	0	0	12	41
	30	7602	1	1	1	0	1	3+	2+	3-	2+	1-	1	0	1	0	1	1	1	0	3	1	1	1	1	19	66
Число учащихся: 28																									Среднее:	18.4	63.4

Анализ выполнения заданий

Округ: Южный

Предмет: Английский язык

ОО: ГБОУ Гимназия № 1579

Дата: 15.02.2017

Класс: 7Б1

Вариант: 7601

Номер задания	Проверяемое знание/умение	Результаты выполнения заданий							Класс	Вся выборка (город)
		номер учащегося по списку класса								
		2	6	8	14	18	20	28		
1	Выборочное понимание необходимой / запрашиваемой информации в несложных звучащих аутентичных текстах	1	0	1	1	1	1	1	1 балл - 86%	1 балл - 83%
2	Выборочное понимание необходимой / запрашиваемой информации в несложных звучащих аутентичных текстах	1	0	0	1	0	0	1	1 балл - 43%	1 балл - 41%
3	Выборочное понимание необходимой / запрашиваемой информации в несложных звучащих аутентичных текстах	1	1	1	1	0	1	1	1 балл - 86%	1 балл - 36%
4	Выборочное понимание необходимой / запрашиваемой информации в несложных звучащих аутентичных текстах	1	0	1	1	0	0	1	1 балл - 57%	1 балл - 23%
5	Выборочное понимание необходимой / запрашиваемой информации в несложных звучащих аутентичных текстах	1	1	1	1	1	1	1	1 балл - 100%	1 балл - 68%
6	Выборочное понимание нужной / интересующей информации из текста (просмотровое / поисковое чтение)	1	0	1	1	0	1	1	1 балл - 71%	1 балл - 38%
7	Выборочное понимание нужной / интересующей информации из текста (просмотровое / поисковое чтение)	1	1	1	1	0	1	1	1 балл - 86%	1 балл - 65%
8	Выборочное понимание нужной / интересующей информации из текста (просмотровое / поисковое чтение)	1	0	1	1	1	1	1	1 балл - 86%	1 балл - 66%
9	Выборочное понимание нужной / интересующей информации из текста (просмотровое / поисковое чтение)	1	1	1	0	0	1	1	1 балл - 71%	1 балл - 49%
10	Выборочное понимание нужной / интересующей информации из текста (просмотровое / поисковое чтение)	0	0	1	0	1	1	1	1 балл - 57%	1 балл - 53%
11	Имена прилагательные в положительной, сравнительной и превосходной степенях, образованные по правилу, а также исключения	1	0	1	1	1	1	1	1 балл - 86%	1 балл - 52%
12	Местоимения: личные (в именительном и объектном падежах, а также в абсолютной форме), притяжательные, указательные, неопределенные, относительные, вопросительные	1	1	0	1	0	1	1	1 балл - 71%	1 балл - 46%
13	Наиболее употребительные личные формы глаголов действительного залога: Present Simple, Future Simple и Past Simple, Present и Past Continuous, Present и Past Perfect	0	0	0	0	0	0	0	1 балл - 0%	1 балл - 8%
14	Наиболее употребительные личные формы глаголов действительного залога: Present Simple, Future Simple и Past Simple, Present и Past Continuous, Present и Past Perfect	1	0	1	1	1	1	1	1 балл - 86%	1 балл - 54%
15	Аффиксы глаголов: re-, dis-, mis-; -ize/ise Аффиксы существительных: -er/-or, -ness, -ist, -ship, -ing, -sion/tion, -ance/ence, -ment, -ity Аффиксы прилагательных: -y, -ic, -ful, -al, -ly, -ian / an, -ing, -ous, -ible/ able, -less, -ive, inter-, un-, in-/	0	1	1	1	0	1	1	1 балл - 71%	1 балл - 38%
16	Аффиксы глаголов: re-, dis-, mis-; -ize/ise Аффиксы существительных: -er/-or, -ness, -ist, -ship, -ing, -sion/tion, -ance/ence, -ment, -ity Аффиксы прилагательных: -y, -ic, -ful, -al, -ly, -ian / an, -ing, -ous, -ible/ able, -less, -ive, inter-, un-, in-/	1	0	1	0	0	1	1	1 балл - 57%	1 балл - 18%
17	Аффиксы глаголов: re-, dis-, mis-; -ize/ise Аффиксы существительных: -er/-or, -ness, -ist, -ship, -ing, -sion/tion, -ance/ence, -ment, -ity Аффиксы прилагательных: -y, -ic, -ful, -al, -ly, -ian / an, -ing, -ous, -ible/ able, -less, -ive, inter-, un-, in-/	1	0	0	1	0	1	1	1 балл - 57%	1 балл - 29%

18	Аффиксы глаголов: re-, dis-, mis-; -ize/ise Аффиксы существительных: -er/-or, -ness, -ist, -ship, -ing, -sion/tion, -ance/ence, -ment, -ity Аффиксы прилагательных: -y, -ic, -ful, -al, -ly, -ian / an, -ing, -ous, -ible/ able, -less, -ive, inter-, un-, in-/	0	0	0	0	0	1	1	1 балл - 29%	1 балл - 25%
19	Лексические единицы, обслуживающие ситуации в рамках тематики начальной и основной школы	4	3	5	1	1	3	5	5 баллов - 29% 4 балла - 14% 3 балла - 29% 2 балла - 0% 1 балл - 29%	5 баллов - 12% 4 балла - 12% 3 балла - 10% 2 балла - 13% 1 балл - 20%
C1.K1	Написание личного письма по образцу. Содержание	1	1	1	2	2	1	2	2 балла - 43% 1 балл - 57%	2 балла - 24% 1 балл - 33%
C1.K2	Написание личного письма по образцу. Содержание	1	1	1	1	1	1	1	1 балл - 100%	1 балл - 50%
C1.K3	Написание личного письма по образцу. Содержание	1	0	1	1	1	1	2	2 балла - 14% 1 балл - 71%	2 балла - 14% 1 балл - 22%
C1.K4	Написание личного письма по образцу. Содержание	1	0	1	0	0	1	1	1 балл - 57%	1 балл - 38%

Анализ выполнения заданий**Округ:** Южный**Предмет:** Английский язык**ОО:** ГБОУ Гимназия № 1579**Дата:** 15.02.2017**Класс:** 7Б1**Вариант:** 7602

Номер задания	Проверяемое знание/умение	Результаты выполнения заданий									
		номер учащегося по списку класса							Класс	Вся выборка (город)	
		7	9	16	19	22	29	30			
1	Выборочное понимание необходимой / запрашиваемой информации в несложных звучащих аутентичных текстах	1	1	1	1	1	1	1	1	1 балл - 100%	1 балл - 79%
2	Выборочное понимание необходимой / запрашиваемой информации в несложных звучащих аутентичных текстах	1	1	1	0	1	1	1	1	1 балл - 86%	1 балл - 54%
3	Выборочное понимание необходимой / запрашиваемой информации в несложных звучащих аутентичных текстах	1	1	0	0	1	0	1	1	1 балл - 57%	1 балл - 29%
4	Выборочное понимание необходимой / запрашиваемой информации в несложных звучащих аутентичных текстах	0	0	1	0	0	0	0	0	1 балл - 14%	1 балл - 20%
5	Выборочное понимание необходимой / запрашиваемой информации в несложных звучащих аутентичных текстах	1	1	1	1	1	1	1	1	1 балл - 100%	1 балл - 56%
6	Выборочное понимание нужной / интересующей информации из текста (просмотровое / поисковое чтение)	1	1	1	1	0	1	1	1	1 балл - 86%	1 балл - 51%
7	Выборочное понимание нужной / интересующей информации из текста (просмотровое / поисковое чтение)	1	0	1	1	1	1	1	1	1 балл - 86%	1 балл - 52%
8	Выборочное понимание нужной / интересующей информации из текста (просмотровое / поисковое чтение)	1	1	1	0	1	0	0	0	1 балл - 57%	1 балл - 54%
9	Выборочное понимание нужной / интересующей информации из текста (просмотровое / поисковое чтение)	1	1	1	0	1	1	1	1	1 балл - 86%	1 балл - 67%
10	Выборочное понимание нужной / интересующей информации из текста (просмотровое / поисковое чтение)	0	1	1	1	1	0	0	0	1 балл - 57%	1 балл - 42%
11	Имена прилагательные в положительной, сравнительной и превосходной степенях, образованные по правилу, а также исключения	1	1	1	1	1	1	1	1	1 балл - 100%	1 балл - 73%
12	Наиболее употребительные личные формы глаголов действительного залога: Present Simple, Future Simple и Past Simple, Present и Past Continuous, Present и Past Perfect	0	1	1	1	1	0	0	0	1 балл - 57%	1 балл - 54%
13	Имена существительные во множественном числе, образованные по правилу, и исключения	1	1	1	1	1	1	1	1	1 балл - 100%	1 балл - 79%
14	Наиболее употребительные личные формы глаголов действительного залога: Present Simple, Future Simple и Past Simple, Present и Past Continuous, Present и Past Perfect	0	0	0	0	0	0	0	0	1 балл - 0%	1 балл - 10%
15	Аффиксы глаголов: re-, dis-, mis-; -ize/ise Аффиксы существительных: -er/-or, -ness, -ist, -ship, -ing, -sion/tion, -ance/ence, -ment, -ity Аффиксы прилагательных: -y, -ic, -ful, -al, -ly, -ian / an, -ing, -ous, -ible/ able, -less, -ive, inter-, un-, in-/	0	1	1	0	1	0	1	1	1 балл - 57%	1 балл - 59%
16	Аффиксы глаголов: re-, dis-, mis-; -ize/ise Аффиксы существительных: -er/-or, -ness, -ist, -ship, -ing, -sion/tion, -ance/ence, -ment, -ity Аффиксы прилагательных: -y, -ic, -ful, -al, -ly, -ian / an, -ing, -ous, -ible/ able, -less, -ive, inter-, un-, in-/	1	1	1	0	0	0	1	1	1 балл - 57%	1 балл - 50%
17	Аффиксы глаголов: re-, dis-, mis-; -ize/ise Аффиксы существительных: -er/-or, -ness, -ist, -ship, -ing, -sion/tion, -ance/ence, -ment, -ity Аффиксы прилагательных: -y, -ic, -ful, -al, -ly, -ian / an, -ing, -ous, -ible/ able, -less, -ive, inter-, un-, in-/	0	0	1	0	0	0	1	1	1 балл - 29%	1 балл - 18%
18	Аффиксы глаголов: re-, dis-, mis-; -ize/ise Аффиксы существительных: -er/-or, -ness, -ist, -ship, -ing, -sion/tion,	0	0	0	0	0	0	0	0	1 балл - 0%	1 балл - 12%

	-ance/ence, -ment, -ity Аффиксы прилагательных: -у, -ic, -ful, -al, -ly, -ian / an, -ing, -ous, -ible/ able, -less, -ive, inter-, un-, in-/										
19	Лексические единицы, обслуживающие ситуации в рамках тематики начальной и основной школы	4	1	5	2	4	1	3	5 баллов - 14% 4 балла - 29% 3 балла - 14% 2 балла - 14% 1 балл - 29%	5 баллов - 6% 4 балла - 11% 3 балла - 11% 2 балла - 15% 1 балл - 23%	
C1.K1	Написание личного письма по образцу. Содержание	2	1	2	2	2	2	1	2 балла - 71% 1 балл - 29%	2 балла - 19% 1 балл - 35%	
C1.K2	Написание личного письма по образцу. Содержание	1	1	1	1	1	1	1	1 балл - 100%	1 балл - 49%	
C1.K3	Написание личного письма по образцу. Содержание	0	0	1	1	0	0	1	2 балла - 0% 1 балл - 43%	2 балла - 12% 1 балл - 20%	
C1.K4	Написание личного письма по образцу. Содержание	0	0	0	0	0	0	1	1 балл - 14%	1 балл - 35%	

Анализ выполнения заданий**Округ:** Южный**Предмет:** Английский язык**ОО:** ГБОУ Гимназия № 1579**Дата:** 15.02.2017**Класс:** 7Б1**Вариант:** 7603

Номер задания	Проверяемое знание/умение	Результаты выполнения заданий								
		номер учащегося по списку класса							Класс	Вся выборка (город)
		4	5	13	15	25	26	27		
1	Выборочное понимание необходимой / запрашиваемой информации в несложных звучащих аутентичных текстах	1	0	1	1	1	1	1	1 балл - 86%	1 балл - 81%
2	Выборочное понимание необходимой / запрашиваемой информации в несложных звучащих аутентичных текстах	1	1	1	1	1	0	1	1 балл - 86%	1 балл - 38%
3	Выборочное понимание необходимой / запрашиваемой информации в несложных звучащих аутентичных текстах	1	1	1	1	1	0	1	1 балл - 86%	1 балл - 37%
4	Выборочное понимание необходимой / запрашиваемой информации в несложных звучащих аутентичных текстах	1	0	1	0	1	0	1	1 балл - 57%	1 балл - 19%
5	Выборочное понимание необходимой / запрашиваемой информации в несложных звучащих аутентичных текстах	0	1	0	1	0	0	1	1 балл - 43%	1 балл - 20%
6	Выборочное понимание нужной / интересующей информации из текста (просмотровое / поисковое чтение)	1	1	1	1	1	0	0	1 балл - 71%	1 балл - 62%
7	Выборочное понимание нужной / интересующей информации из текста (просмотровое / поисковое чтение)	1	1	1	0	0	0	1	1 балл - 57%	1 балл - 56%
8	Выборочное понимание нужной / интересующей информации из текста (просмотровое / поисковое чтение)	1	1	1	1	1	1	1	1 балл - 100%	1 балл - 72%
9	Выборочное понимание нужной / интересующей информации из текста (просмотровое / поисковое чтение)	0	1	1	1	1	0	1	1 балл - 71%	1 балл - 55%
10	Выборочное понимание нужной / интересующей информации из текста (просмотровое / поисковое чтение)	1	1	1	0	1	1	0	1 балл - 71%	1 балл - 57%
11	Имена прилагательные в положительной, сравнительной и превосходной степенях, образованные по правилу, а также исключения	1	1	1	1	1	0	1	1 балл - 86%	1 балл - 64%
12	Личные формы глаголов страдательного залога Present Simple Passive, Future Simple Passive и Past Simple Passive	0	0	0	0	0	0	0	1 балл - 0%	1 балл - 17%
13	Наиболее употребительные личные формы глаголов действительного залога: Present Simple, Future Simple и Past Simple, Present и Past Continuous, Present и Past Perfect	1	1	1	1	1	1	1	1 балл - 100%	1 балл - 64%
14	Местоимения: личные (в именительном и объектном падежах, а также в абсолютной форме), притяжательные, указательные, неопределенные, относительные, вопросительные	1	1	1	1	0	1	1	1 балл - 86%	1 балл - 70%
15	Аффиксы глаголов: re-, dis-, mis-; -ize/ise Аффиксы существительных: -er/-or, -ness, -ist, -ship, -ing, -sion/tion, -ance/ence, -ment, -ity Аффиксы прилагательных: -y, -ic, -ful, -al, -ly, -ian / an, -ing, -ous, -ible/ able, -less, -ive, inter-, un-, in-/	0	0	0	0	0	0	0	1 балл - 0%	1 балл - 15%
16	Аффиксы глаголов: re-, dis-, mis-; -ize/ise Аффиксы существительных: -er/-or, -ness, -ist, -ship, -ing, -sion/tion, -ance/ence, -ment, -ity Аффиксы прилагательных: -y, -ic, -ful, -al, -ly, -ian / an, -ing, -ous, -ible/ able, -less, -ive, inter-, un-, in-/	1	1	1	0	1	0	0	1 балл - 57%	1 балл - 28%
17	Аффиксы глаголов: re-, dis-, mis-; -ize/ise Аффиксы существительных: -er/-or, -ness, -ist, -ship, -ing, -sion/tion, -ance/ence, -ment, -ity Аффиксы прилагательных: -y, -ic, -ful, -al, -ly, -ian / an, -ing, -ous, -ible/ able, -less, -ive, inter-, un-, in-/	0	0	0	1	1	1	0	1 балл - 43%	1 балл - 27%
18	Аффиксы глаголов: re-, dis-, mis-; -ize/ise Аффиксы	0	1	0	1	1	0	1	1 балл - 57%	1 балл - 46%

	существительных: -er/-or, -ness, -ist, -ship, -ing, -sion/tion, -ance/ence, -ment, -ity Аффиксы прилагательных: -y, -ic, -ful, -al, -ly, -ian / an, -ing, -ous, -ible/ able, -less, -ive, inter-, un-, in-/										
19	Лексические единицы, обслуживающие ситуации в рамках тематики начальной и основной школы	2	2	2	4	4	0	4	5 баллов - 0% 4 балла - 43% 3 балла - 0% 2 балла - 43% 1 балл - 0%	5 баллов - 7% 4 балла - 8% 3 балла - 10% 2 балла - 14% 1 балл - 23%	
С1.К1	Написание личного письма по образцу. Содержание	2	2	2	2	2	2	1	2 балла - 86% 1 балл - 14%	2 балла - 30% 1 балл - 28%	
С1.К2	Написание личного письма по образцу. Содержание	1	1	1	1	1	1	1	1 балл - 100%	1 балл - 51%	
С1.К3	Написание личного письма по образцу. Содержание	2	2	1	0	1	0	0	2 балла - 29% 1 балл - 29%	2 балла - 9% 1 балл - 23%	
С1.К4	Написание личного письма по образцу. Содержание	0	1	1	0	1	1	1	1 балл - 71%	1 балл - 37%	

Анализ выполнения заданий

Округ: Южный

Предмет: Английский язык

ОО: ГБОУ Гимназия № 1579

Дата: 15.02.2017

Класс: 7Б1

Вариант: 7604

Номер задания	Проверяемое знание/умение	Результаты выполнения заданий							Класс	Вся выборка (город)
		номер учащегося по списку класса								
		1	3	10	12	17	21	24		
1	Выборочное понимание необходимой / запрашиваемой информации в несложных звучащих аутентичных текстах	0	0	0	1	1	1	1	1 балл - 57%	1 балл - 43%
2	Выборочное понимание необходимой / запрашиваемой информации в несложных звучащих аутентичных текстах	1	1	1	1	1	1	1	1 балл - 100%	1 балл - 53%
3	Выборочное понимание необходимой / запрашиваемой информации в несложных звучащих аутентичных текстах	1	1	0	1	1	1	0	1 балл - 71%	1 балл - 74%
4	Выборочное понимание необходимой / запрашиваемой информации в несложных звучащих аутентичных текстах	1	1	1	1	1	1	1	1 балл - 100%	1 балл - 55%
5	Выборочное понимание необходимой / запрашиваемой информации в несложных звучащих аутентичных текстах	1	1	1	1	1	1	1	1 балл - 100%	1 балл - 67%
6	Выборочное понимание нужной / интересующей информации из текста (просмотровое / поисковое чтение)	0	0	0	1	0	1	0	1 балл - 29%	1 балл - 27%
7	Выборочное понимание нужной / интересующей информации из текста (просмотровое / поисковое чтение)	1	1	1	1	1	1	1	1 балл - 100%	1 балл - 55%
8	Выборочное понимание нужной / интересующей информации из текста (просмотровое / поисковое чтение)	0	0	0	0	1	1	0	1 балл - 29%	1 балл - 36%
9	Выборочное понимание нужной / интересующей информации из текста (просмотровое / поисковое чтение)	1	0	0	1	1	1	1	1 балл - 71%	1 балл - 52%
10	Выборочное понимание нужной / интересующей информации из текста (просмотровое / поисковое чтение)	1	0	1	1	0	1	0	1 балл - 57%	1 балл - 48%
11	Имена прилагательные в положительной, сравнительной и превосходной степенях, образованные по правилу, а также исключения	1	1	1	1	1	1	1	1 балл - 100%	1 балл - 64%
12	Личные формы глаголов страдательного залога Present Simple Passive, Future Simple Passive и Past Simple Passive	0	0	0	1	0	1	0	1 балл - 29%	1 балл - 20%
13	Имена существительные во множественном числе, образованные по правилу, и исключения	1	1	1	1	0	1	1	1 балл - 86%	1 балл - 38%
14	Наиболее употребительные личные формы глаголов действительного залога: Present Simple, Future Simple и Past Simple, Present и Past Continuous, Present и Past Perfect	0	1	1	1	0	1	1	1 балл - 71%	1 балл - 56%
15	Аффиксы глаголов: re-, dis-, mis-; -ize/ise Аффиксы существительных: -er/-or, -ness, -ist, -ship, -ing, -sion/tion, -ance/ence, -ment, -ity Аффиксы прилагательных: -y, -ic, -ful, -al, -ly, -ian / an, -ing, -ous, -ible/ able, -less, -ive, inter-, un-, in-/	0	1	0	1	0	1	0	1 балл - 43%	1 балл - 20%
16	Аффиксы глаголов: re-, dis-, mis-; -ize/ise Аффиксы существительных: -er/-or, -ness, -ist, -ship, -ing, -sion/tion, -ance/ence, -ment, -ity Аффиксы прилагательных: -y, -ic, -ful, -al, -ly, -ian / an, -ing, -ous, -ible/ able, -less, -ive, inter-, un-, in-/	0	1	1	1	1	0	0	1 балл - 57%	1 балл - 21%
17	Аффиксы глаголов: re-, dis-, mis-; -ize/ise Аффиксы существительных: -er/-or, -ness, -ist, -ship, -ing, -sion/tion, -ance/ence, -ment, -ity Аффиксы прилагательных: -y, -ic, -ful, -al, -ly, -ian / an, -ing, -ous, -ible/ able, -less, -ive, inter-, un-, in-/	0	1	1	1	1	1	1	1 балл - 86%	1 балл - 54%
18	Аффиксы глаголов: re-, dis-, mis-; -ize/ise Аффиксы существительных: -er/-or, -ness, -ist, -ship, -ing, -sion/tion, -ance/ence, -ment, -ity Аффиксы прилагательных: -y, -ic, -ful, -al, -ly, -ian / an, -ing, -ous, -ible/ able, -less, -ive, inter-, un-, in-/	0	1	1	1	0	1	0	1 балл - 57%	1 балл - 46%

	-ful, -al, -ly, -ian / an, -ing, -ous, -ible/ able, -less, -ive, inter-, un-, in-/									
19	Лексические единицы, обслуживающие ситуации в рамках тематики начальной и основной школы	3	0	3	5	3	5	1	5 баллов - 29% 4 балла - 0% 3 балла - 43% 2 балла - 0% 1 балл - 14%	5 баллов - 9% 4 балла - 8% 3 балла - 12% 2 балла - 16% 1 балл - 23%
C1.K1	Написание личного письма по образцу. Содержание	1	2	1	1	1	2	1	2 балла - 29% 1 балл - 71%	2 балла - 27% 1 балл - 32%
C1.K2	Написание личного письма по образцу. Содержание	1	1	1	1	1	1	1	1 балл - 100%	1 балл - 54%
C1.K3	Написание личного письма по образцу. Содержание	0	1	0	1	0	0	1	2 балла - 0% 1 балл - 43%	2 балла - 12% 1 балл - 25%
C1.K4	Написание личного письма по образцу. Содержание	0	1	0	1	1	0	0	1 балл - 43%	1 балл - 41%

Структура знаний/умений учащихся

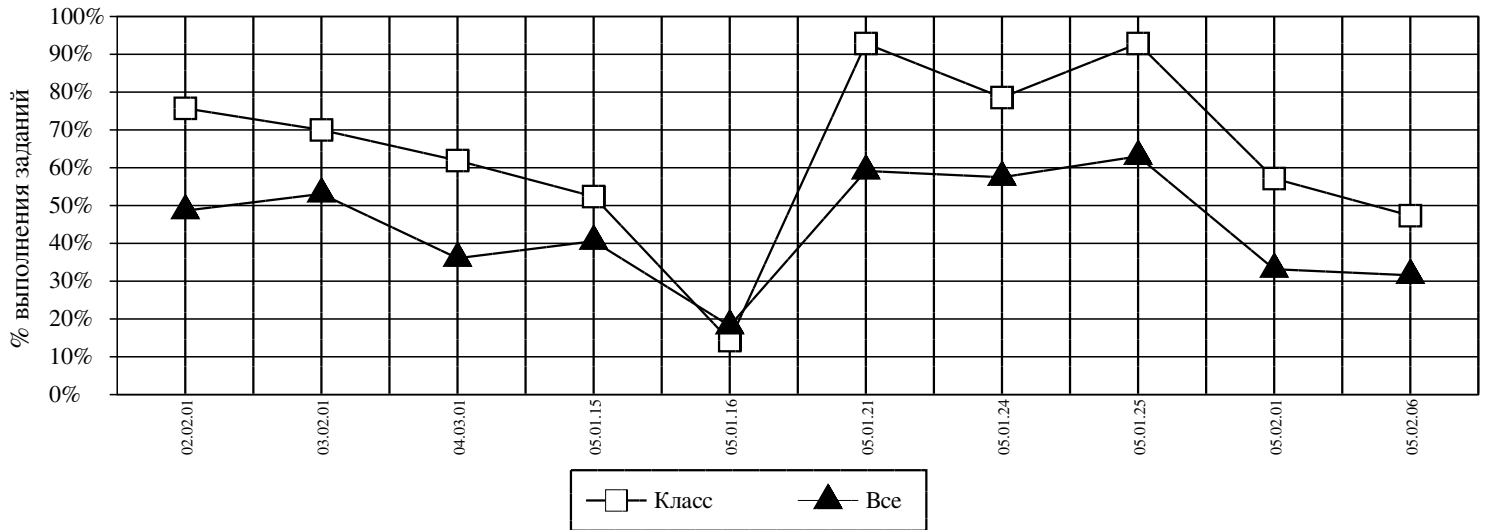
Округ: Южный

Предмет: Английский язык

ОО: ГБОУ Гимназия № 1579

Дата: 15.02.2017

Класс: 7Б1



<i>Код</i>	<i>КЭС</i>	<i>Класс (%)</i>	<i>Все (%)</i>
02.02.01	ВЫБОРОЧНОЕ ПОНИМАНИЕ НЕОБХОДИМОЙ / ЗАПРАШИВАЕМОЙ ИНФОРМАЦИИ В НЕСЛОЖНЫХ ЗВУЧАЩИХ АУТЕНТИЧНЫХ ТЕКСТАХ	76	49
03.02.01	ВЫБОРОЧНОЕ ПОНИМАНИЕ НУЖНОЙ / ИНТЕРЕСУЮЩЕЙ ИНФОРМАЦИИ ИЗ ТЕКСТА (ПРОСМОТРОВОЕ / ПОИСКОВОЕ ЧТЕНИЕ)	70	53
04.03.01	НАПИСАНИЕ ЛИЧНОГО ПИСЬМА ПО ОБРАЗЦУ. СОДЕРЖАНИЕ	62	36
05.01.15	НАИБОЛЕЕ УПОТРЕБИТЕЛЬНЫЕ ЛИЧНЫЕ ФОРМЫ ГЛАГОЛОВ ДЕЙСТВИТЕЛЬНОГО ЗАЛОГА: PRESENT SIMPLE, FUTURE SIMPLE И PAST SIMPLE, PRESENT И PAST CONTINUOUS, PRESENT И PAST PERFECT	52	41
05.01.16	ЛИЧНЫЕ ФОРМЫ ГЛАГОЛОВ СТРАДАТЕЛЬНОГО ЗАЛОГА PRESENT SIMPLE PASSIVE, FUTURE SIMPLE PASSIVE И PAST SIMPLE PASSIVE	14	18
05.01.21	ИМЕНА СУЩЕСТВИТЕЛЬНЫЕ ВО МНОЖЕСТВЕННОМ ЧИСЛЕ, ОБРАЗОВАННЫЕ ПО ПРАВИЛУ, И ИСКЛЮЧЕНИЯ	93	59
05.01.24	МЕСТОИМЕНΙΑ: ЛИЧНЫЕ (В ИМЕНИТЕЛЬНОМ И ОБЪЕКТНОМ ПАДЕЖАХ, А ТАКЖЕ В АБСОЛЮТНОЙ ФОРМЕ), ПРИТЯЖАТЕЛЬНЫЕ, УКАЗАТЕЛЬНЫЕ, НЕОПРЕДЕЛЕННЫЕ, ОТНОСИТЕЛЬНЫЕ, ВОПРОСИТЕЛЬНЫЕ	79	57
05.01.25	ИМЕНА ПРИЛАГАТЕЛЬНЫЕ В ПОЛОЖИТЕЛЬНОЙ, СРАВНИТЕЛЬНОЙ И ПРЕВОСХОДНОЙ СТЕПЕНЯХ, ОБРАЗОВАННЫЕ ПО ПРАВИЛУ, А ТАКЖЕ ИСКЛЮЧЕНИЯ	93	63
05.02.01	ЛЕКСИЧЕСКИЕ ЕДИНИЦЫ, ОБСЛУЖИВАЮЩИЕ СИТУАЦИИ В РАМКАХ ТЕМАТИКИ НАЧАЛЬНОЙ И ОСНОВНОЙ ШКОЛЫ	57	33
05.02.06	АФФИКСЫ ГЛАГОЛОВ: RE-, DIS-, MIS-; -IZE/ISE АФФИКСЫ СУЩЕСТВИТЕЛЬНЫХ: -ER/-OR, -NESS, -IST, -SHIP, -ING, -SION/TION, -ANCE/ENCE, -MENT, -ITY АФФИКСЫ ПРИЛАГАТЕЛЬНЫХ: -Y, -IC, -FUL, -AL, -LY, -IAN / AN, -ING, -OUS, -IBLE/ ABLE, -LESS, -IVE, INTER-, UN-, IN-/	47	32

Средний % выполнения диагн. работы: 63% 42%