

## МОСКОВСКИЙ ЦЕНТР КАЧЕСТВА ОБРАЗОВАНИЯ

## Результаты диагностики учебных достижений обучающихся

Государственное бюджетное общеобразовательное учреждение города Москвы "Гимназия № 1579"

Дата: 15.02.2017

Предмет: Английский язык

Округ: Южный

ОО: ГБОУ Гимназия № 1579

Класс: 7А1

Фамилия, имя	№ уч.	Вариант	1	2	3	4	5	6	7	8	9	10	11	12	13	14	15	16	17	18	19	C1.K1	C1.K2	C1.K3	C1.K4	Балл	% вып.
	1	7604	1	1	1	1	1	1-	1+	3+	2+	1+	1	0	0	1	0	0	1	1	4	2	1	0	1	21	72
	2	7603	1	1	1	1	1	1+	2+	1+	2+	3+	1	0	1	1	0	0	0	1	4	2	1	1	1	23	79
	3	7603	1	1	1	1	1	1+	2+	1+	2+	3+	1	0	1	1	1	1	1	1	3	2	1	1	0	24	83
	4	7601	1	1	0	1	1	2-	1+	2+	3+	1+	1	1	0	1	0	1	0	1	3	2	1	2	1	22	76
	5	7602	1	1	1	0	1	3+	1-	1+	2+	2-	1	1	1	1	0	1	0	0	5	1	1	0	1	20	69
	6	7604	1	1	1	1	1	1-	2-	1-	3-	2-	0	0	1	1	0	0	1	0	4	2	1	1	1	17	59
	8	7604	1	1	1	1	1	3+	1+	3+	2+	1+	1	0	1	1	1	0	1	1	5	1	1	2	1	26	90
	9	7601	1	1	1	1	1	3+	1+	2+	1-	1+	0	1	0	1	1	0	N	0	5	2	1	2	1	23	79
	10	7602	1	1	1	1	1	3+	2+	1+	2+	3+	1	1	1	0	1	1	1	0	5	2	1	0	1	25	86
	13	7601	1	1	1	1	1	3+	1+	2+	3+	2-	0	1	0	1	0	1	1	1	3	1	1	0	0	19	66
	14	7603	1	1	1	1	1	1+	2+	1+	2+	3+	1	0	1	1	1	1	1	1	4	2	1	1	1	26	90
	15	7604	1	1	1	1	1	3+	1+	1-	2+	1+	1	1	1	1	1	0	1	1	1	1	1	1	1	21	72
	17	7604	1	1	1	1	1	3+	1+	3+	2+	3-	1	0	1	1	0	0	1	1	2	2	1	0	0	19	66
	18	7601	1	1	1	1	1	3+	1+	2+	2-	2-	1	1	0	1	0	1	1	1	5	2	1	2	1	25	86
	19	7602	1	1	1	0	1	3+	2+	2-	2+	3+	1	0	1	0	1	0	0	0	4	1	1	1	1	19	66
	20	7602	1	1	1	0	1	3+	1-	1+	2+	3+	1	1	1	1	1	1	1	1	3	2	1	1	0	23	79
	21	7601	0	0	1	1	1	3+	1+	2+	1-	1+	1	1	0	1	1	0	1	0	3	1	1	0	1	18	62
	22	7603	1	1	0	1	0	3-	2+	1+	3-	1-	1	0	N	1	0	N	0	0	3	2	1	0	1	14	48
	23	7603	1	1	1	1	N	3-	2+	1+	3-	1-	1	0	1	1	N	N	1	1	3	2	1	1	1	19	66
	25	7602	1	1	0	0	1	1-	2+	1+	2+	3+	1	1	1	1	0	0	0	0	1	1	1	0	0	14	48
	26	7601	1	0	0	1	1	3+	1+	2+	1-	2-	1	0	1	1	0	1	0	1	5	2	1	1	0	20	69
	27	7604	1	1	1	1	1	3+	1+	3+	2+	1+	1	0	1	1	1	0	1	1	5	2	1	2	1	27	93
	28	7603	1	1	1	0	0	1+	2+	1+	2+	3+	1	0	0	1	1	1	0	1	1	2	1	1	0	18	62
	29	7603	1	1	N	1	N	1+	2+	1+	3-	2-	1	0	1	1	N	1	0	1	1	2	1	0	0	15	52
	30	7602	1	1	N	0	1	1-	3-	1+	2+	3+	1	0	1	0	0	0	0	0	1	0	0	0	0	9	31
	31	7601	1	0	1	1	1	3+	1+	2+	1-	1+	0	1	0	1	N	0	N	0	3	1	1	1	0	16	55
Число учащихся: 26																									Среднее:	20.1	69.4

## Анализ выполнения заданий

Округ: Южный

Предмет: Английский язык

ОО: ГБОУ Гимназия № 1579

Дата: 15.02.2017

Класс: 7А1

Вариант: 7601

Номер задания	Проверяемое знание/умение	Результаты выполнения заданий							Класс	Вся выборка (город)
		номер учащегося по списку класса								
		4	9	13	18	21	26	31		
1	Выборочное понимание необходимой / запрашиваемой информации в несложных звучащих аутентичных текстах	1	1	1	1	0	1	1	1 балл - 86%	1 балл - 83%
2	Выборочное понимание необходимой / запрашиваемой информации в несложных звучащих аутентичных текстах	1	1	1	1	0	0	0	1 балл - 57%	1 балл - 41%
3	Выборочное понимание необходимой / запрашиваемой информации в несложных звучащих аутентичных текстах	0	1	1	1	1	0	1	1 балл - 71%	1 балл - 36%
4	Выборочное понимание необходимой / запрашиваемой информации в несложных звучащих аутентичных текстах	1	1	1	1	1	1	1	1 балл - 100%	1 балл - 23%
5	Выборочное понимание необходимой / запрашиваемой информации в несложных звучащих аутентичных текстах	1	1	1	1	1	1	1	1 балл - 100%	1 балл - 68%
6	Выборочное понимание нужной / интересующей информации из текста (просмотровое / поисковое чтение)	0	1	1	1	1	1	1	1 балл - 86%	1 балл - 38%
7	Выборочное понимание нужной / интересующей информации из текста (просмотровое / поисковое чтение)	1	1	1	1	1	1	1	1 балл - 100%	1 балл - 65%
8	Выборочное понимание нужной / интересующей информации из текста (просмотровое / поисковое чтение)	1	1	1	1	1	1	1	1 балл - 100%	1 балл - 66%
9	Выборочное понимание нужной / интересующей информации из текста (просмотровое / поисковое чтение)	1	0	1	0	0	0	0	1 балл - 29%	1 балл - 49%
10	Выборочное понимание нужной / интересующей информации из текста (просмотровое / поисковое чтение)	1	1	0	0	1	0	1	1 балл - 57%	1 балл - 53%
11	Имена прилагательные в положительной, сравнительной и превосходной степенях, образованные по правилу, а также исключения	1	0	0	1	1	1	0	1 балл - 57%	1 балл - 52%
12	Местоимения: личные (в именительном и объектном падежах, а также в абсолютной форме), притяжательные, указательные, неопределенные, относительные, вопросительные	1	1	1	1	1	0	1	1 балл - 86%	1 балл - 46%
13	Наиболее употребительные личные формы глаголов действительного залога: Present Simple, Future Simple и Past Simple, Present и Past Continuous, Present и Past Perfect	0	0	0	0	0	1	0	1 балл - 14%	1 балл - 8%
14	Наиболее употребительные личные формы глаголов действительного залога: Present Simple, Future Simple и Past Simple, Present и Past Continuous, Present и Past Perfect	1	1	1	1	1	1	1	1 балл - 100%	1 балл - 54%
15	Аффиксы глаголов: re-, dis-, mis-; -ize/ise Аффиксы существительных: -er/-or, -ness, -ist, -ship, -ing, -sion/tion, -ance/ence, -ment, -ity Аффиксы прилагательных: -y, -ic, -ful, -al, -ly, -ian / an, -ing, -ous, -ible/ able, -less, -ive, inter-, un-, in-/	0	1	0	0	1	0	0	1 балл - 29%	1 балл - 38%
16	Аффиксы глаголов: re-, dis-, mis-; -ize/ise Аффиксы существительных: -er/-or, -ness, -ist, -ship, -ing, -sion/tion, -ance/ence, -ment, -ity Аффиксы прилагательных: -y, -ic, -ful, -al, -ly, -ian / an, -ing, -ous, -ible/ able, -less, -ive, inter-, un-, in-/	1	0	1	1	0	1	0	1 балл - 57%	1 балл - 18%
17	Аффиксы глаголов: re-, dis-, mis-; -ize/ise Аффиксы существительных: -er/-or, -ness, -ist, -ship, -ing, -sion/tion, -ance/ence, -ment, -ity Аффиксы прилагательных: -y, -ic, -ful, -al, -ly, -ian / an, -ing, -ous, -ible/ able, -less, -ive, inter-, un-, in-/	0	0	1	1	1	0	0	1 балл - 43%	1 балл - 29%

18	Аффиксы глаголов: re-, dis-, mis-; -ize/ise Аффиксы существительных: -er/-or, -ness, -ist, -ship, -ing, -sion/tion, -ance/ence, -ment, -ity Аффиксы прилагательных: -y, -ic, -ful, -al, -ly, -ian / an, -ing, -ous, -ible/ able, -less, -ive, inter-, un-, in-/	1	0	1	1	0	1	0	1 балл - 57%	1 балл - 25%
19	Лексические единицы, обслуживающие ситуации в рамках тематики начальной и основной школы	3	5	3	5	3	5	3	5 баллов - 43% 4 балла - 0% 3 балла - 57% 2 балла - 0% 1 балл - 0%	5 баллов - 12% 4 балла - 12% 3 балла - 10% 2 балла - 13% 1 балл - 20%
C1.K1	Написание личного письма по образцу. Содержание	2	2	1	2	1	2	1	2 балла - 57% 1 балл - 43%	2 балла - 24% 1 балл - 33%
C1.K2	Написание личного письма по образцу. Содержание	1	1	1	1	1	1	1	1 балл - 100%	1 балл - 50%
C1.K3	Написание личного письма по образцу. Содержание	2	2	0	2	0	1	1	2 балла - 43% 1 балл - 29%	2 балла - 14% 1 балл - 22%
C1.K4	Написание личного письма по образцу. Содержание	1	1	0	1	1	0	0	1 балл - 57%	1 балл - 38%

**Анализ выполнения заданий****Округ:** Южный**Предмет:** Английский язык**ОО:** ГБОУ Гимназия № 1579**Дата:** 15.02.2017**Класс:** 7А1**Вариант:** 7602

Номер задания	Проверяемое знание/умение	Результаты выполнения заданий							
		номер учащегося по списку класса						Класс	Вся выборка (город)
		5	10	19	20	25	30		
1	Выборочное понимание необходимой / запрашиваемой информации в несложных звучащих аутентичных текстах	1	1	1	1	1	1	1 балл - 100%	1 балл - 79%
2	Выборочное понимание необходимой / запрашиваемой информации в несложных звучащих аутентичных текстах	1	1	1	1	1	1	1 балл - 100%	1 балл - 54%
3	Выборочное понимание необходимой / запрашиваемой информации в несложных звучащих аутентичных текстах	1	1	1	1	0	0	1 балл - 67%	1 балл - 29%
4	Выборочное понимание необходимой / запрашиваемой информации в несложных звучащих аутентичных текстах	0	1	0	0	0	0	1 балл - 17%	1 балл - 20%
5	Выборочное понимание необходимой / запрашиваемой информации в несложных звучащих аутентичных текстах	1	1	1	1	1	1	1 балл - 100%	1 балл - 56%
6	Выборочное понимание нужной / интересующей информации из текста (просмотровое / поисковое чтение)	1	1	1	1	0	0	1 балл - 67%	1 балл - 51%
7	Выборочное понимание нужной / интересующей информации из текста (просмотровое / поисковое чтение)	0	1	1	0	1	0	1 балл - 50%	1 балл - 52%
8	Выборочное понимание нужной / интересующей информации из текста (просмотровое / поисковое чтение)	1	1	0	1	1	1	1 балл - 83%	1 балл - 54%
9	Выборочное понимание нужной / интересующей информации из текста (просмотровое / поисковое чтение)	1	1	1	1	1	1	1 балл - 100%	1 балл - 67%
10	Выборочное понимание нужной / интересующей информации из текста (просмотровое / поисковое чтение)	0	1	1	1	1	1	1 балл - 83%	1 балл - 42%
11	Имена прилагательные в положительной, сравнительной и превосходной степенях, образованные по правилу, а также исключения	1	1	1	1	1	1	1 балл - 100%	1 балл - 73%
12	Наиболее употребительные личные формы глаголов действительного залога: Present Simple, Future Simple и Past Simple, Present и Past Continuous, Present и Past Perfect	1	1	0	1	1	0	1 балл - 67%	1 балл - 54%
13	Имена существительные во множественном числе, образованные по правилу, и исключения	1	1	1	1	1	1	1 балл - 100%	1 балл - 79%
14	Наиболее употребительные личные формы глаголов действительного залога: Present Simple, Future Simple и Past Simple, Present и Past Continuous, Present и Past Perfect	1	0	0	1	1	0	1 балл - 50%	1 балл - 10%
15	Аффиксы глаголов: re-, dis-, mis-; -ize/ise Аффиксы существительных: -er/-or, -ness, -ist, -ship, -ing, -sion/tion, -ance/ence, -ment, -ity Аффиксы прилагательных: -y, -ic, -ful, -al, -ly, -ian / an, -ing, -ous, -ible/ able, -less, -ive, inter-, un-, in-/	0	1	1	1	0	0	1 балл - 50%	1 балл - 59%
16	Аффиксы глаголов: re-, dis-, mis-; -ize/ise Аффиксы существительных: -er/-or, -ness, -ist, -ship, -ing, -sion/tion, -ance/ence, -ment, -ity Аффиксы прилагательных: -y, -ic, -ful, -al, -ly, -ian / an, -ing, -ous, -ible/ able, -less, -ive, inter-, un-, in-/	1	1	0	1	0	0	1 балл - 50%	1 балл - 50%
17	Аффиксы глаголов: re-, dis-, mis-; -ize/ise Аффиксы существительных: -er/-or, -ness, -ist, -ship, -ing, -sion/tion, -ance/ence, -ment, -ity Аффиксы прилагательных: -y, -ic, -ful, -al, -ly, -ian / an, -ing, -ous, -ible/ able, -less, -ive, inter-, un-, in-/	0	1	0	1	0	0	1 балл - 33%	1 балл - 18%
18	Аффиксы глаголов: re-, dis-, mis-; -ize/ise Аффиксы существительных: -er/-or, -ness, -ist, -ship, -ing, -sion/tion,	0	0	0	1	0	0	1 балл - 17%	1 балл - 12%

	-ance/ence, -ment, -ity Аффиксы прилагательных: -у, -ic, -ful, -al, -ly, -ian / an, -ing, -ous, -ible/ able, -less, -ive, inter-, un-, in-/								
19	Лексические единицы, обслуживающие ситуации в рамках тематики начальной и основной школы	5	5	4	3	1	1	5 баллов - 33% 4 балла - 17% 3 балла - 17% 2 балла - 0% 1 балл - 33%	5 баллов - 6% 4 балла - 11% 3 балла - 11% 2 балла - 15% 1 балл - 23%
С1.К1	Написание личного письма по образцу. Содержание	1	2	1	2	1	0	2 балла - 33% 1 балл - 50%	2 балла - 19% 1 балл - 35%
С1.К2	Написание личного письма по образцу. Содержание	1	1	1	1	1	0	1 балл - 83%	1 балл - 49%
С1.К3	Написание личного письма по образцу. Содержание	0	0	1	1	0	0	2 балла - 0% 1 балл - 33%	2 балла - 12% 1 балл - 20%
С1.К4	Написание личного письма по образцу. Содержание	1	1	1	0	0	0	1 балл - 50%	1 балл - 35%

**Анализ выполнения заданий****Округ:** Южный**Предмет:** Английский язык**ОО:** ГБОУ Гимназия № 1579**Дата:** 15.02.2017**Класс:** 7А1**Вариант:** 7603

Номер задания	Проверяемое знание/умение	Результаты выполнения заданий									
		номер учащегося по списку класса							Класс	Вся выборка (город)	
		2	3	14	22	23	28	29			
1	Выборочное понимание необходимой / запрашиваемой информации в несложных звучащих аутентичных текстах	1	1	1	1	1	1	1	1	1 балл - 100%	1 балл - 81%
2	Выборочное понимание необходимой / запрашиваемой информации в несложных звучащих аутентичных текстах	1	1	1	1	1	1	1	1	1 балл - 100%	1 балл - 38%
3	Выборочное понимание необходимой / запрашиваемой информации в несложных звучащих аутентичных текстах	1	1	1	0	1	1	0	1	1 балл - 71%	1 балл - 37%
4	Выборочное понимание необходимой / запрашиваемой информации в несложных звучащих аутентичных текстах	1	1	1	1	1	0	1	1	1 балл - 86%	1 балл - 19%
5	Выборочное понимание необходимой / запрашиваемой информации в несложных звучащих аутентичных текстах	1	1	1	0	0	0	0	1	1 балл - 43%	1 балл - 20%
6	Выборочное понимание нужной / интересующей информации из текста (просмотровое / поисковое чтение)	1	1	1	0	0	1	1	1	1 балл - 71%	1 балл - 62%
7	Выборочное понимание нужной / интересующей информации из текста (просмотровое / поисковое чтение)	1	1	1	1	1	1	1	1	1 балл - 100%	1 балл - 56%
8	Выборочное понимание нужной / интересующей информации из текста (просмотровое / поисковое чтение)	1	1	1	1	1	1	1	1	1 балл - 100%	1 балл - 72%
9	Выборочное понимание нужной / интересующей информации из текста (просмотровое / поисковое чтение)	1	1	1	0	0	1	0	1	1 балл - 57%	1 балл - 55%
10	Выборочное понимание нужной / интересующей информации из текста (просмотровое / поисковое чтение)	1	1	1	0	0	1	0	1	1 балл - 57%	1 балл - 57%
11	Имена прилагательные в положительной, сравнительной и превосходной степенях, образованные по правилу, а также исключения	1	1	1	1	1	1	1	1	1 балл - 100%	1 балл - 64%
12	Личные формы глаголов страдательного залога Present Simple Passive, Future Simple Passive и Past Simple Passive	0	0	0	0	0	0	0	1	1 балл - 0%	1 балл - 17%
13	Наиболее употребительные личные формы глаголов действительного залога: Present Simple, Future Simple и Past Simple, Present и Past Continuous, Present и Past Perfect	1	1	1	0	1	0	1	1	1 балл - 71%	1 балл - 64%
14	Местоимения: личные (в именительном и объектном падежах, а также в абсолютной форме), притяжательные, указательные, неопределенные, относительные, вопросительные	1	1	1	1	1	1	1	1	1 балл - 100%	1 балл - 70%
15	Аффиксы глаголов: re-, dis-, mis-; -ize/ise Аффиксы существительных: -er/-or, -ness, -ist, -ship, -ing, -sion/tion, -ance/ence, -ment, -ity Аффиксы прилагательных: -y, -ic, -ful, -al, -ly, -ian / an, -ing, -ous, -ible/ able, -less, -ive, inter-, un-, in-/	0	1	1	0	0	1	0	1	1 балл - 43%	1 балл - 15%
16	Аффиксы глаголов: re-, dis-, mis-; -ize/ise Аффиксы существительных: -er/-or, -ness, -ist, -ship, -ing, -sion/tion, -ance/ence, -ment, -ity Аффиксы прилагательных: -y, -ic, -ful, -al, -ly, -ian / an, -ing, -ous, -ible/ able, -less, -ive, inter-, un-, in-/	0	1	1	0	0	1	1	1	1 балл - 57%	1 балл - 28%
17	Аффиксы глаголов: re-, dis-, mis-; -ize/ise Аффиксы существительных: -er/-or, -ness, -ist, -ship, -ing, -sion/tion, -ance/ence, -ment, -ity Аффиксы прилагательных: -y, -ic, -ful, -al, -ly, -ian / an, -ing, -ous, -ible/ able, -less, -ive, inter-, un-, in-/	0	1	1	0	1	0	0	1	1 балл - 43%	1 балл - 27%
18	Аффиксы глаголов: re-, dis-, mis-; -ize/ise Аффиксы	1	1	1	0	1	1	1	1	1 балл - 86%	1 балл - 46%

	существительных: -er/-or, -ness, -ist, -ship, -ing, -sion/tion, -ance/ence, -ment, -ity Аффиксы прилагательных: -y, -ic, -ful, -al, -ly, -ian / an, -ing, -ous, -ible/ able, -less, -ive, inter-, un-, in-/										
19	Лексические единицы, обслуживающие ситуации в рамках тематики начальной и основной школы	4	3	4	3	3	1	1	5 баллов - 0% 4 балла - 29% 3 балла - 43% 2 балла - 0% 1 балл - 29%	5 баллов - 7% 4 балла - 8% 3 балла - 10% 2 балла - 14% 1 балл - 23%	
C1.K1	Написание личного письма по образцу. Содержание	2	2	2	2	2	2	2	2 балла - 100% 1 балл - 0%	2 балла - 30% 1 балл - 28%	
C1.K2	Написание личного письма по образцу. Содержание	1	1	1	1	1	1	1	1 балл - 100%	1 балл - 51%	
C1.K3	Написание личного письма по образцу. Содержание	1	1	1	0	1	1	0	2 балла - 0% 1 балл - 71%	2 балла - 9% 1 балл - 23%	
C1.K4	Написание личного письма по образцу. Содержание	1	0	1	1	1	0	0	1 балл - 57%	1 балл - 37%	

**Анализ выполнения заданий****Округ:** Южный**Предмет:** Английский язык**ОО:** ГБОУ Гимназия № 1579**Дата:** 15.02.2017**Класс:** 7А1**Вариант:** 7604

Номер задания	Проверяемое знание/умение	Результаты выполнения заданий							Класс	Вся выборка (город)
		номер учащегося по списку класса								
		1	6	8	15	17	27			
1	Выборочное понимание необходимой / запрашиваемой информации в несложных звучащих аутентичных текстах	1	1	1	1	1	1	1 балл - 100%	1 балл - 43%	
2	Выборочное понимание необходимой / запрашиваемой информации в несложных звучащих аутентичных текстах	1	1	1	1	1	1	1 балл - 100%	1 балл - 53%	
3	Выборочное понимание необходимой / запрашиваемой информации в несложных звучащих аутентичных текстах	1	1	1	1	1	1	1 балл - 100%	1 балл - 74%	
4	Выборочное понимание необходимой / запрашиваемой информации в несложных звучащих аутентичных текстах	1	1	1	1	1	1	1 балл - 100%	1 балл - 55%	
5	Выборочное понимание необходимой / запрашиваемой информации в несложных звучащих аутентичных текстах	1	1	1	1	1	1	1 балл - 100%	1 балл - 67%	
6	Выборочное понимание нужной / интересующей информации из текста (просмотровое / поисковое чтение)	0	0	1	1	1	1	1 балл - 67%	1 балл - 27%	
7	Выборочное понимание нужной / интересующей информации из текста (просмотровое / поисковое чтение)	1	0	1	1	1	1	1 балл - 83%	1 балл - 55%	
8	Выборочное понимание нужной / интересующей информации из текста (просмотровое / поисковое чтение)	1	0	1	0	1	1	1 балл - 67%	1 балл - 36%	
9	Выборочное понимание нужной / интересующей информации из текста (просмотровое / поисковое чтение)	1	0	1	1	1	1	1 балл - 83%	1 балл - 52%	
10	Выборочное понимание нужной / интересующей информации из текста (просмотровое / поисковое чтение)	1	0	1	1	0	1	1 балл - 67%	1 балл - 48%	
11	Имена прилагательные в положительной, сравнительной и превосходной степенях, образованные по правилу, а также исключения	1	0	1	1	1	1	1 балл - 83%	1 балл - 64%	
12	Личные формы глаголов страдательного залога Present Simple Passive, Future Simple Passive и Past Simple Passive	0	0	0	1	0	0	1 балл - 17%	1 балл - 20%	
13	Имена существительные во множественном числе, образованные по правилу, и исключения	0	1	1	1	1	1	1 балл - 83%	1 балл - 38%	
14	Наиболее употребительные личные формы глаголов действительного залога: Present Simple, Future Simple и Past Simple, Present и Past Continuous, Present и Past Perfect	1	1	1	1	1	1	1 балл - 100%	1 балл - 56%	
15	Аффиксы глаголов: re-, dis-, mis-; -ize/ise Аффиксы существительных: -er/-or, -ness, -ist, -ship, -ing, -sion/tion, -ance/ence, -ment, -ity Аффиксы прилагательных: -y, -ic, -ful, -al, -ly, -ian / an, -ing, -ous, -ible/ able, -less, -ive, inter-, un-, in-/	0	0	1	1	0	1	1 балл - 50%	1 балл - 20%	
16	Аффиксы глаголов: re-, dis-, mis-; -ize/ise Аффиксы существительных: -er/-or, -ness, -ist, -ship, -ing, -sion/tion, -ance/ence, -ment, -ity Аффиксы прилагательных: -y, -ic, -ful, -al, -ly, -ian / an, -ing, -ous, -ible/ able, -less, -ive, inter-, un-, in-/	0	0	0	0	0	0	1 балл - 0%	1 балл - 21%	
17	Аффиксы глаголов: re-, dis-, mis-; -ize/ise Аффиксы существительных: -er/-or, -ness, -ist, -ship, -ing, -sion/tion, -ance/ence, -ment, -ity Аффиксы прилагательных: -y, -ic, -ful, -al, -ly, -ian / an, -ing, -ous, -ible/ able, -less, -ive, inter-, un-, in-/	1	1	1	1	1	1	1 балл - 100%	1 балл - 54%	
18	Аффиксы глаголов: re-, dis-, mis-; -ize/ise Аффиксы существительных: -er/-or, -ness, -ist, -ship, -ing, -sion/tion, -ance/ence, -ment, -ity Аффиксы прилагательных: -y, -ic,	1	0	1	1	1	1	1 балл - 83%	1 балл - 46%	



	-ful, -al, -ly, -ian / an, -ing, -ous, -ible/ able, -less, -ive, inter-, un-, in-/								
19	Лексические единицы, обслуживающие ситуации в рамках тематики начальной и основной школы	4	4	5	1	2	5	5 баллов - 33% 4 балла - 33% 3 балла - 0% 2 балла - 17% 1 балл - 17%	5 баллов - 9% 4 балла - 8% 3 балла - 12% 2 балла - 16% 1 балл - 23%
С1.К1	Написание личного письма по образцу. Содержание	2	2	1	1	2	2	2 балла - 67% 1 балл - 33%	2 балла - 27% 1 балл - 32%
С1.К2	Написание личного письма по образцу. Содержание	1	1	1	1	1	1	1 балл - 100%	1 балл - 54%
С1.К3	Написание личного письма по образцу. Содержание	0	1	2	1	0	2	2 балла - 33% 1 балл - 33%	2 балла - 12% 1 балл - 25%
С1.К4	Написание личного письма по образцу. Содержание	1	1	1	1	0	1	1 балл - 83%	1 балл - 41%

**Структура знаний/умений учащихся**

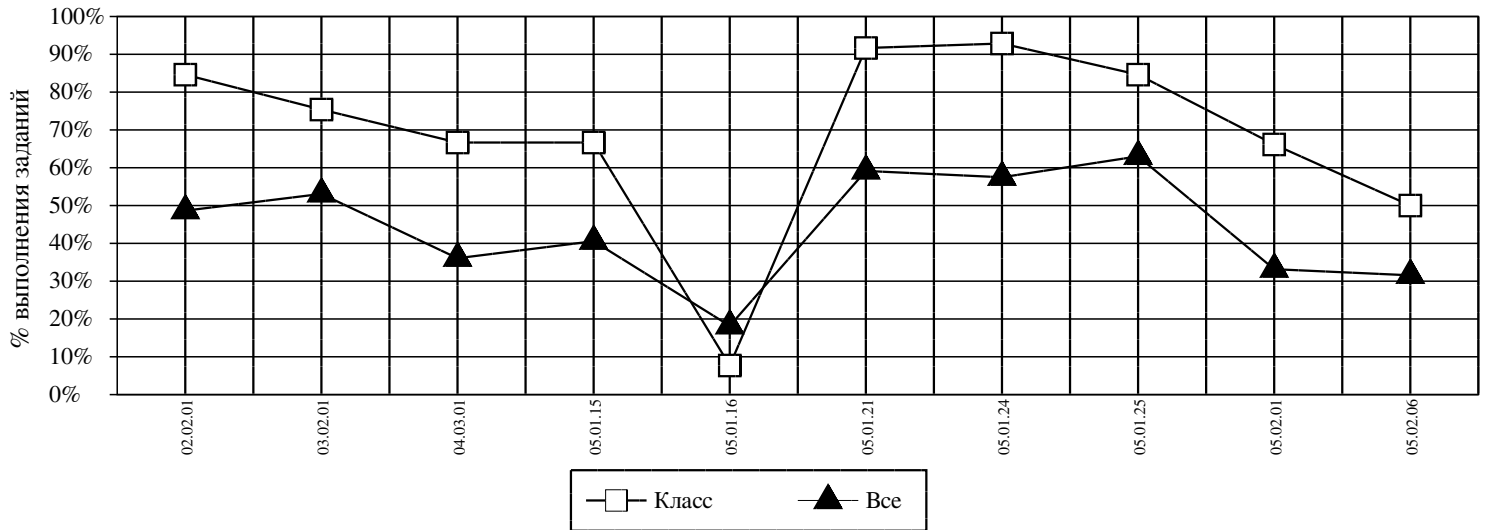
**Округ: Южный**

**Предмет: Английский язык**

**ОО: ГБОУ Гимназия № 1579**

**Дата: 15.02.2017**

**Класс: 7А1**



<i>Код</i>	<i>КЭС</i>	<i>Класс (%)</i>	<i>Все (%)</i>
02.02.01	ВЫБОРОЧНОЕ ПОНИМАНИЕ НЕОБХОДИМОЙ / ЗАПРАШИВАЕМОЙ ИНФОРМАЦИИ В НЕСЛОЖНЫХ ЗВУЧАЩИХ АУТЕНТИЧНЫХ ТЕКСТАХ	85	49
03.02.01	ВЫБОРОЧНОЕ ПОНИМАНИЕ НУЖНОЙ / ИНТЕРЕСУЮЩЕЙ ИНФОРМАЦИИ ИЗ ТЕКСТА (ПРОСМОТРОВОЕ / ПОИСКОВОЕ ЧТЕНИЕ)	75	53
04.03.01	НАПИСАНИЕ ЛИЧНОГО ПИСЬМА ПО ОБРАЗЦУ. СОДЕРЖАНИЕ	67	36
05.01.15	НАИБОЛЕЕ УПОТРЕБИТЕЛЬНЫЕ ЛИЧНЫЕ ФОРМЫ ГЛАГОЛОВ ДЕЙСТВИТЕЛЬНОГО ЗАЛОГА: PRESENT SIMPLE, FUTURE SIMPLE И PAST SIMPLE, PRESENT И PAST CONTINUOUS, PRESENT И PAST PERFECT	67	41
<b>05.01.16</b>	<b>ЛИЧНЫЕ ФОРМЫ ГЛАГОЛОВ СТРАДАТЕЛЬНОГО ЗАЛОГА PRESENT SIMPLE PASSIVE, FUTURE SIMPLE PASSIVE И PAST SIMPLE PASSIVE</b>	<b>8</b>	<b>18</b>
05.01.21	ИМЕНА СУЩЕСТВИТЕЛЬНЫЕ ВО МНОЖЕСТВЕННОМ ЧИСЛЕ, ОБРАЗОВАННЫЕ ПО ПРАВИЛУ, И ИСКЛЮЧЕНИЯ	92	59
05.01.24	МЕСТОИМЕНА: ЛИЧНЫЕ (В ИМЕНИТЕЛЬНОМ И ОБЪЕКТНОМ ПАДЕЖАХ, А ТАКЖЕ В АБСОЛЮТНОЙ ФОРМЕ), ПРИТЯЖАТЕЛЬНЫЕ, УКАЗАТЕЛЬНЫЕ, НЕОПРЕДЕЛЕННЫЕ, ОТНОСИТЕЛЬНЫЕ, ВОПРОСИТЕЛЬНЫЕ	93	57
05.01.25	ИМЕНА ПРИЛАГАТЕЛЬНЫЕ В ПОЛОЖИТЕЛЬНОЙ, СРАВНИТЕЛЬНОЙ И ПРЕВОСХОДНОЙ СТЕПЕНЯХ, ОБРАЗОВАННЫЕ ПО ПРАВИЛУ, А ТАКЖЕ ИСКЛЮЧЕНИЯ	85	63
05.02.01	ЛЕКСИЧЕСКИЕ ЕДИНИЦЫ, ОБСЛУЖИВАЮЩИЕ СИТУАЦИИ В РАМКАХ ТЕМАТИКИ НАЧАЛЬНОЙ И ОСНОВНОЙ ШКОЛЫ	66	33
05.02.06	АФФИКСЫ ГЛАГОЛОВ: RE-, DIS-, MIS-; -IZE/ISE АФФИКСЫ СУЩЕСТВИТЕЛЬНЫХ: -ER/-OR, -NESS, -IST, -SHIP, -ING, -SION/TION, -ANCE/ENCE, -MENT, -ITY АФФИКСЫ ПРИЛАГАТЕЛЬНЫХ: -Y, -IC, -FUL, -AL, -LY, -IAN / AN, -ING, -OUS, -IBLE/ ABLE, -LESS, -IVE, INTER-, UN-, IN-/	50	32

**Средний % выполнения диагн. работы: 69% 42%**