

МОСКОВСКИЙ ЦЕНТР КАЧЕСТВА ОБРАЗОВАНИЯ

Результаты диагностики учебных достижений обучающихся

Государственное бюджетное общеобразовательное учреждение города Москвы "Гимназия № 1579"

Дата: 14.12.2016

Предмет: РУССКИЙ ЯЗЫК

Округ: Южный

ОО: ГБОУ Гимназия № 1579

Класс: 7Б2

Фамилия, имя	№ уч.	Вариант	1	2	3	4	5	6	7	8	9	10	11	12	13	14	15	16	С1.К1	С1.К2	Балл	% вып.		
	1	7601	4+	2+	1	1	2-	1-	3+	3-	3+	1+	2+	1	3-	0	1-	0	2	2	13	59		
	2	7602	4+	1+	1	1	4+	3-	2+	3+	3+	1+	2+	1	1-	0	1+	0	2	1	15	68		
	3	7602	4+	1+	1	1	4+	1+	2+	3+	3+	1+	4-	2	4+	0	1+	1	1	1	17	77		
	5	7601	3-	1-	1	0	2-	2-	1-	2-	1-	1+	2+	1	2-	0	4-	0	1	0	5	23		
	7	7601	4+	2+	0	2	3-	1-	3+	3-	3+	1+	2+	2	1+	0	3+	1	1	1	15	68		
	8	7602	4+	1+	1	2	4+	1+	2+	3+	2-	1+	2+	2	4+	1	1+	0	0	0	16	73		
	9	7603	3+	3+	1	2	1+	3+	4+	1+	1+	1+	2+	1	4-	0	1+	0	1	0	15	68		
	10	7603	1-	1-	1	2	1+	3+	4+	3-	1+	1+	2+	1	3+	1	1+	1	1	2	17	77		
	11	7602	4+	4-	1	2	4+	1+	2+	3+	3+	1+	4-	1	1-	1	2-	1	1	2	16	73		
	12	7602	4+	1+	1	1	4+	2-	2+	4-	3+	1+	3-	2	2-	0	1+	0	0	0	11	50		
	13	7604	3+	3-	1	2	4+	2+	3+	3+	3+	2+	4-	1	4+	0	1+	1	1	1	16	73		
	14	7604	3+	4+	0	1	1-	2+	3+	2-	2-	2+	4-	0	2-	1	1+	1	2	2	13	59		
	16	7604	3+	4+	1	2	1-	3-	3+	3+	2-	2+	1-	1	4+	1	1+	1	2	1	16	73		
	17	7602	4+	3-	1	0	1-	3-	2+	2-	3+	1+	1-	2	2-	1	1+	1	0	1	11	50		
	19	7603	3+	2-	1	1	1+	3+	4+	4-	1+	1+	1-	2	3+	1	1+	1	1	2	17	77		
	21	7601	3-	2+	1	2	4-	4+	3+	1+	2-	1+	2+	2	3-	1	4-	1	2	0	15	68		
	22	7604	3+	4+	1	2	1-	2+	3+	3+	3+	1-	3+	1	4+	0	1+	1	1	1	16	73		
	23	7601	4+	2+	1	0	2-	1-	3+	4-	3+	1+	2+	1	2-	0	3+	1	1	1	12	55		
	27	7603	3+	3+	1	1	1+	3+	4+	2-	1+	4-	2+	1	3+	0	1+	1	1	0	14	64		
	28	7603	3+	1-	1	1	1+	3+	4+	1+	1+	1+	3-	0	4-	1	1+	1	1	0	13	59		
	29	7604	3+	4+	1	2	4+	2+	3+	2-	3+	1-	3+	2	4+	1	1+	1	1	1	18	82		
	30	7601	3-	2+	1	2	2-	4+	3+	3-	3+	1+	2+	2	2-	1	3+	1	2	2	18	82		
Число учащихся: 22																					Среднее:		14.5	65.9

Анализ выполнения заданий**Округ:** Южный**Предмет:** РУССКИЙ ЯЗЫК**ОО:** ГБОУ Гимназия № 1579**Дата:** 14.12.2016**Класс:** 7Б2**Вариант:** 7601

Номер задания	Проверяемое знание/умение	Результаты выполнения заданий							Класс	Вся выборка (город)
		номер учащегося по списку класса								
		1	5	7	21	23	30			
1	Нормативное ударение	1	0	1	0	1	0	1 балл - 50%	1 балл - 57%	
2	Разбор слова по составу (морфемный анализ)	1	0	1	1	1	1	1 балл - 83%	1 балл - 75%	
3	Морфологические грамматические нормы образования и употребления форм числительных	1	1	0	1	1	1	1 балл - 83%	1 балл - 77%	
4	Комплексный орфографический анализ	1	0	2	2	0	2	2 балла - 50% 1 балл - 17%	2 балла - 34% 1 балл - 51%	
5	Правописание слов с орфограммами в приставках и после приставок (обобщение)	0	0	0	0	0	0	1 балл - 0%	1 балл - 44%	
6	Объяснение написания суффиксов	0	0	0	1	0	1	1 балл - 33%	1 балл - 43%	
7	Слитное, дефисное и раздельное написание различных частей речи (обобщение)	1	0	1	1	1	1	1 балл - 83%	1 балл - 70%	
8	Слитное и раздельное написание НЕ с различными частями речи	0	0	0	1	0	0	1 балл - 17%	1 балл - 53%	
9	Пунктуационный анализ. Обобщение	1	0	1	0	1	1	1 балл - 67%	1 балл - 49%	
10	Смысловая связь между предложениями текста	1	1	1	1	1	1	1 балл - 100%	1 балл - 81%	
11	Определение темы и/или основной мысли текста	1	1	1	1	1	1	1 балл - 100%	1 балл - 88%	
12	Характеристика текста (по стилю, типу речи, способу и средствам связи, средствам речевой выразительности)	1	1	2	2	1	2	2 балла - 50% 1 балл - 50%	2 балла - 30% 1 балл - 57%	
13	Грамматический анализ предложений и словосочетаний в тексте	0	0	1	0	0	0	1 балл - 17%	1 балл - 50%	
14	Морфологическая характеристика слов из текста	0	0	0	1	0	1	1 балл - 33%	1 балл - 32%	
15	Словообразование языковых единиц в тексте	0	0	1	0	1	1	1 балл - 50%	1 балл - 34%	
16	Лексическая синонимия / или грамматическая синонимия синтаксических конструкций в тексте	0	0	1	1	1	1	1 балл - 67%	1 балл - 69%	
С1.К1	Соблюдение орфографических норм	2	1	1	2	1	2	2 балла - 50% 1 балл - 50%	2 балла - 42% 1 балл - 48%	
С1.К2	Соблюдение пунктуационных норм	2	0	1	0	1	2	2 балла - 33% 1 балл - 33%	2 балла - 14% 1 балл - 36%	

Анализ выполнения заданий

Округ: Южный

Предмет: РУССКИЙ ЯЗЫК

ОО: ГБОУ Гимназия № 1579

Дата: 14.12.2016

Класс: 7Б2

Вариант: 7602

Номер задания	Проверяемое знание/умение	Результаты выполнения заданий							Класс	Вся выборка (город)
		номер учащегося по списку класса								
		2	3	8	11	12	17			
1	Нормативное ударение	1	1	1	1	1	1	1 балл - 100%	1 балл - 61%	
2	Разбор слова по составу (морфемный анализ)	1	1	1	0	1	0	1 балл - 67%	1 балл - 64%	
3	Морфологические грамматические нормы образования и употребления форм числительных	1	1	1	1	1	1	1 балл - 100%	1 балл - 38%	
4	Комплексный орфографический анализ	1	1	2	2	1	0	2 балла - 33% 1 балл - 50%	2 балла - 29% 1 балл - 59%	
5	Правописание слов с орфограммами в приставках и после приставок (обобщение)	1	1	1	1	1	0	1 балл - 83%	1 балл - 56%	
6	Объяснение написания суффиксов	0	1	1	1	0	0	1 балл - 50%	1 балл - 57%	
7	Слитное, дефисное и раздельное написание различных частей речи (обобщение)	1	1	1	1	1	1	1 балл - 100%	1 балл - 78%	
8	Слитное и раздельное написание НЕ с различными частями речи	1	1	1	1	0	0	1 балл - 67%	1 балл - 48%	
9	Пунктуационный анализ. Обобщение	1	1	0	1	1	1	1 балл - 83%	1 балл - 44%	
10	Смысловая связь между предложениями текста	1	1	1	1	1	1	1 балл - 100%	1 балл - 74%	
11	Определение темы и/или основной мысли текста	1	0	1	0	0	0	1 балл - 33%	1 балл - 49%	
12	Характеристика текста (по стилю, типу речи, способу и средствам связи, средствам речевой выразительности)	1	2	2	1	2	2	2 балла - 67% 1 балл - 33%	2 балла - 36% 1 балл - 49%	
13	Грамматический анализ предложений и словосочетаний в тексте	0	1	1	0	0	0	1 балл - 33%	1 балл - 38%	
14	Морфологическая характеристика слов из текста	0	0	1	1	0	1	1 балл - 50%	1 балл - 45%	
15	Словообразование языковых единиц в тексте	1	1	1	0	1	1	1 балл - 83%	1 балл - 25%	
16	Лексическая синонимия / или грамматическая синонимия синтаксических конструкций в тексте	0	1	0	1	0	1	1 балл - 50%	1 балл - 41%	
С1.К1	Соблюдение орфографических норм	2	1	0	1	0	0	2 балла - 17% 1 балл - 33%	2 балла - 17% 1 балл - 48%	
С1.К2	Соблюдение пунктуационных норм	1	1	0	2	0	1	2 балла - 17% 1 балл - 50%	2 балла - 14% 1 балл - 28%	

Анализ выполнения заданий**Округ:** Южный**Предмет:** РУССКИЙ ЯЗЫК**ОО:** ГБОУ Гимназия № 1579**Дата:** 14.12.2016**Класс:** 7Б2**Вариант:** 7603

Номер задания	Проверяемое знание/умение	Результаты выполнения заданий						
		номер учащегося по списку класса					Класс	Вся выборка (город)
		9	10	19	27	28		
1	Нормативное ударение	1	0	1	1	1	1 балл - 80%	1 балл - 56%
2	Разбор слова по составу (морфемный анализ)	1	0	0	1	0	1 балл - 40%	1 балл - 24%
3	Морфологические грамматические нормы образования и употребления форм числительных	1	1	1	1	1	1 балл - 100%	1 балл - 84%
4	Комплексный орфографический анализ	2	2	1	1	1	2 балла - 40% 1 балл - 60%	2 балла - 21% 1 балл - 61%
5	Правописание слов с орфограммами в приставках и после приставок (обобщение)	1	1	1	1	1	1 балл - 100%	1 балл - 76%
6	Объяснение написания суффиксов	1	1	1	1	1	1 балл - 100%	1 балл - 49%
7	Слитное, дефисное и раздельное написание различных частей речи (обобщение)	1	1	1	1	1	1 балл - 100%	1 балл - 78%
8	Слитное и раздельное написание НЕ с различными частями речи	1	0	0	0	1	1 балл - 40%	1 балл - 42%
9	Пунктуационный анализ. Обобщение	1	1	1	1	1	1 балл - 100%	1 балл - 69%
10	Смысловая связь между предложениями текста	1	1	1	0	1	1 балл - 80%	1 балл - 72%
11	Определение темы и/или основной мысли текста	1	1	0	1	0	1 балл - 60%	1 балл - 50%
12	Характеристика текста (по стилю, типу речи, способу и средствам связи, средствам речевой выразительности)	1	1	2	1	0	2 балла - 20% 1 балл - 60%	2 балла - 5% 1 балл - 53%
13	Грамматический анализ предложений и словосочетаний в тексте	0	1	1	1	0	1 балл - 60%	1 балл - 68%
14	Морфологическая характеристика слов из текста	0	1	1	0	1	1 балл - 60%	1 балл - 30%
15	Словообразование языковых единиц в тексте	1	1	1	1	1	1 балл - 100%	1 балл - 48%
16	Лексическая синонимия / или грамматическая синонимия синтаксических конструкций в тексте	0	1	1	1	1	1 балл - 80%	1 балл - 62%
С1.К1	Соблюдение орфографических норм	1	1	1	1	1	2 балла - 0% 1 балл - 100%	2 балла - 8% 1 балл - 59%
С1.К2	Соблюдение пунктуационных норм	0	2	2	0	0	2 балла - 40% 1 балл - 0%	2 балла - 19% 1 балл - 34%

Анализ выполнения заданий**Округ:** Южный**Предмет:** РУССКИЙ ЯЗЫК**ОО:** ГБОУ Гимназия № 1579**Дата:** 14.12.2016**Класс:** 7Б2**Вариант:** 7604

Номер задания	Проверяемое знание/умение	Результаты выполнения заданий						
		номер учащегося по списку класса					Класс	Вся выборка (город)
		13	14	16	22	29		
1	Нормативное ударение	1	1	1	1	1	1 балл - 100%	1 балл - 86%
2	Разбор слова по составу (морфемный анализ)	0	1	1	1	1	1 балл - 80%	1 балл - 25%
3	Морфологические грамматические нормы образования и употребления форм числительных	1	0	1	1	1	1 балл - 80%	1 балл - 37%
4	Комплексный орфографический анализ	2	1	2	2	2	2 балла - 80% 1 балл - 20%	2 балла - 32% 1 балл - 55%
5	Правописание слов с орфограммами в приставках и после приставок (обобщение)	1	0	0	0	1	1 балл - 40%	1 балл - 65%
6	Объяснение написания суффиксов	1	1	0	1	1	1 балл - 80%	1 балл - 58%
7	Слитное, дефисное и раздельное написание различных частей речи (обобщение)	1	1	1	1	1	1 балл - 100%	1 балл - 81%
8	Слитное и раздельное написание НЕ с различными частями речи	1	0	1	1	0	1 балл - 60%	1 балл - 40%
9	Пунктуационный анализ. Обобщение	1	0	0	1	1	1 балл - 60%	1 балл - 37%
10	Смысловая связь между предложениями текста	1	1	1	0	0	1 балл - 60%	1 балл - 71%
11	Определение темы и/или основной мысли текста	0	0	0	1	1	1 балл - 40%	1 балл - 41%
12	Характеристика текста (по стилю, типу речи, способу и средствам связи, средствам речевой выразительности)	1	0	1	1	2	2 балла - 20% 1 балл - 60%	2 балла - 12% 1 балл - 66%
13	Грамматический анализ предложений и словосочетаний в тексте	1	0	1	1	1	1 балл - 80%	1 балл - 55%
14	Морфологическая характеристика слов из текста	0	1	1	0	1	1 балл - 60%	1 балл - 21%
15	Словообразование языковых единиц в тексте	1	1	1	1	1	1 балл - 100%	1 балл - 65%
16	Лексическая синонимия / или грамматическая синонимия синтаксических конструкций в тексте	1	1	1	1	1	1 балл - 100%	1 балл - 56%
С1.К1	Соблюдение орфографических норм	1	2	2	1	1	2 балла - 40% 1 балл - 60%	2 балла - 22% 1 балл - 47%
С1.К2	Соблюдение пунктуационных норм	1	2	1	1	1	2 балла - 20% 1 балл - 80%	2 балла - 8% 1 балл - 39%

Структура знаний/умений учащихся

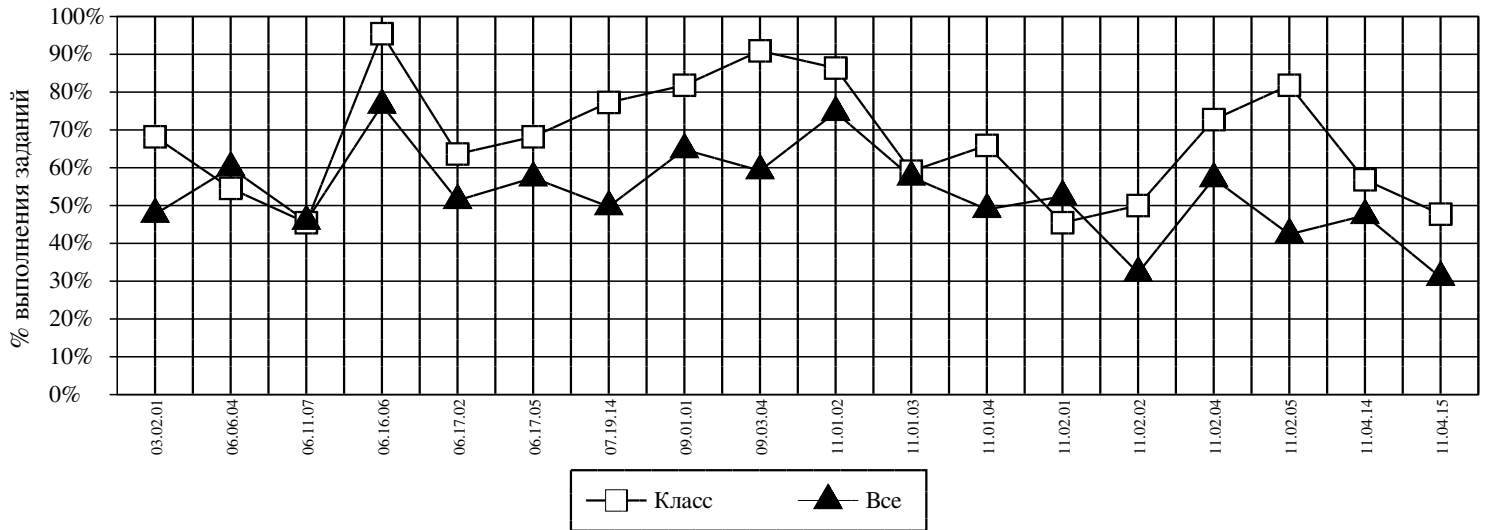
Округ: Южный

Предмет: РУССКИЙ ЯЗЫК

ОО: ГБОУ Гимназия № 1579

Дата: 14.12.2016

Класс: 7Б2



<i>Код</i>	<i>КЭС</i>	<i>Класс (%)</i>	<i>Все (%)</i>
03.02.01	РАЗБОР СЛОВА ПО СОСТАВУ (МОРФЕМНЫЙ АНАЛИЗ)	68	48
06.06.04	ПРАВОПИСАНИЕ СЛОВ С ОРФОГРАММАМИ В ПРИСТАВКАХ И ПОСЛЕ ПРИСТАВОК (ОБОБЩЕНИЕ)	55	60
06.11.07	СЛИТНОЕ И РАЗДЕЛЬНОЕ НАПИСАНИЕ НЕ С РАЗЛИЧНЫМИ ЧАСТЯМИ РЕЧИ	45	46
06.16.06	СЛИТНОЕ, ДЕФИСНОЕ И РАЗДЕЛЬНОЕ НАПИСАНИЕ РАЗЛИЧНЫХ ЧАСТЕЙ РЕЧИ (ОБОБЩЕНИЕ)	95	77
06.17.02	ОБЪЯСНЕНИЕ НАПИСАНИЯ СУФФИКСОВ	64	51
06.17.05	КОМПЛЕКСНЫЙ ОРФОГРАФИЧЕСКИЙ АНАЛИЗ	68	57
07.19.14	ПУНКТУАЦИОННЫЙ АНАЛИЗ. ОБОБЩЕНИЕ	77	50
09.01.01	НОРМАТИВНОЕ УДАРЕНИЕ	82	65
09.03.04	МОРФОЛОГИЧЕСКИЕ ГРАММАТИЧЕСКИЕ НОРМЫ ОБРАЗОВАНИЯ И УПОТРЕБЛЕНИЯ ФОРМ ЧИСЛИТЕЛЬНЫХ	91	59
11.01.02	СМЫСЛОВАЯ СВЯЗЬ МЕЖДУ ПРЕДЛОЖЕНИЯМИ ТЕКСТА	86	75
11.01.03	ОПРЕДЕЛЕНИЕ ТЕМЫ И/ИЛИ ОСНОВНОЙ МЫСЛИ ТЕКСТА	59	58
11.01.04	ХАРАКТЕРИСТИКА ТЕКСТА (ПО СТИЛЮ, ТИПУ РЕЧИ, СПОСОБУ И СРЕДСТВАМ СВЯЗИ, СРЕДСТВАМ РЕЧЕВОЙ ВЫРАЗИТЕЛЬНОСТИ)	66	49
11.02.01	ГРАММАТИЧЕСКИЙ АНАЛИЗ ПРЕДЛОЖЕНИЙ И СЛОВСОЧЕТАНИЙ В ТЕКСТЕ	45	52
11.02.02	МОРФОЛОГИЧЕСКАЯ ХАРАКТЕРИСТИКА СЛОВ ИЗ ТЕКСТА	50	32
11.02.04	ЛЕКСИЧЕСКАЯ СИНОНИМИЯ / ИЛИ ГРАММАТИЧЕСКАЯ СИНОНИМИЯ СИНТАКСИЧЕСКИХ КОНСТРУКЦИЙ В ТЕКСТЕ	73	57
11.02.05	СЛОВООБРАЗОВАНИЕ ЯЗЫКОВЫХ ЕДИНИЦ В ТЕКСТЕ	82	42
11.04.14	СОБЛЮДЕНИЕ ОРФОГРАФИЧЕСКИХ НОРМ	57	47
11.04.15	СОБЛЮДЕНИЕ ПУНКТУАЦИОННЫХ НОРМ	48	31

Средний % выполнения диагн. работы: 66% 52%