

МОСКОВСКИЙ ЦЕНТР КАЧЕСТВА ОБРАЗОВАНИЯ

Результаты диагностики учебных достижений обучающихся

Государственное бюджетное общеобразовательное учреждение города Москвы "Гимназия № 1579"

Дата: 14.12.2016

Предмет: МАТЕМАТИКА

Округ: Южный

ОО: ГБОУ Гимназия № 1579

Класс: 7А2

Фамилия, имя	№ уч.	Вариант	1	2	3	4	5	6	7	8	9	10	11	12	13	Балл	% вып.
	1	7601	0	1	N	2-	N	1	0	0	0	N	N	N	N	2	13
	4	7604	1	1	1	2-	0	1	1	1	N	N	N	N	N	6	40
	5	7601	0	1	1	1+	0	1	0	N	N	N	N	N	N	4	27
	6	7602	1	1	0	3-	0	1	1	1	1	1	N	N	0	7	47
	7	7602	1	0	N	3-	0	1	1	N	0	1	0	0	N	4	27
	9	7604	1	1	1	2-	0	1	1	1	1	1	1	1	0	10	67
	10	7602	1	1	1	2-	1	1	1	1	1	1	1	0	0	10	67
	12	7603	0	1	1	3+	0	1	1	1	0	N	0	N	N	6	40
	13	7602	1	1	0	2-	0	1	1	1	N	N	N	N	N	5	33
	17	7603	1	1	N	3+	0	1	N	N	N	N	N	N	N	4	27
	18	7601	0	1	0	1+	0	1	0	0	1	1	0	N	N	5	33
	19	7604	1	1	1	2-	0	1	1	0	1	1	0	2	N	9	60
	20	7604	1	1	1	2-	0	1	1	1	0	1	N	N	N	7	47
	21	7602	1	1	1	2-	1	1	1	1	0	1	1	0	0	9	60
	22	7601	1	1	0	3-	0	0	N	N	N	N	N	N	N	2	13
	23	7601	0	1	1	2-	0	0	0	N	0	N	0	N	0	2	13
	24	7603	1	1	N	4-	0	1	1	1	1	1	N	2	N	9	60
	25	7602	1	0	0	2-	1	1	0	1	1	1	1	1	N	8	53
	26	7603	1	1	1	3+	1	1	1	1	1	1	0	2	N	12	80
	27	7603	0	1	0	3+	0	1	0	0	0	0	0	N	N	3	20
	28	7601	N	1	0	4-	0	1	0	0	1	0	0	1	N	4	27
	29	7604	1	1	1	2-	0	1	1	1	N	N	N	N	N	6	40
Число учащихся: 22															Среднее:	6.1	40.6

Анализ выполнения заданий**Округ:** Южный**Предмет:** МАТЕМАТИКА**ОО:** ГБОУ Гимназия № 1579**Дата:** 14.12.2016**Класс:** 7А2**Вариант:** 7601

Номер задания	Проверяемое знание/умение	Результаты выполнения заданий							
		номер учащегося по списку класса						Класс	Вся выборка (город)
		1	5	18	22	23	28		
1	Уметь выполнять арифметические действия с обыкновенными дробями	0	0	0	1	0	0	1 балл - 17%	1 балл - 63%
2	Уметь выполнять арифметические действия с десятичными дробями	1	1	1	1	1	1	1 балл - 100%	1 балл - 78%
3	Решать линейные уравнения	0	1	0	0	1	0	1 балл - 33%	1 балл - 17%
4	Анализировать реальные числовые данные, представленные в таблицах	0	1	1	0	0	0	1 балл - 33%	1 балл - 44%
5	Решать несложные практические задачи, пользоваться оценкой и прикидкой при практических расчётах; интерпретировать результаты решения задачи с учётом ограничений	0	0	0	0	0	0	1 балл - 0%	1 балл - 30%
6	Анализировать реальные числовые данные, представленные в таблицах, на диаграммах, графиках	1	1	1	0	0	1	1 балл - 67%	1 балл - 76%
7	Решать задачи, связанные с процентами (базовый уровень)	0	0	0	0	0	0	1 балл - 0%	1 балл - 53%
8	Решать несложные практические задачи, связанные с пропорциональностью величин	0	0	0	0	0	0	1 балл - 0%	1 балл - 24%
9	Уметь выполнять вычисления и преобразования с рациональными числами	0	0	1	0	0	1	1 балл - 33%	1 балл - 36%
10	Уметь выполнять действия с геометрическими фигурами. Измерение геометрических величин	0	0	1	0	0	0	1 балл - 17%	1 балл - 57%
11	Уметь выполнять действия с геометрическими фигурами. Измерение геометрических величин	0	0	0	0	0	0	1 балл - 0%	1 балл - 26%
12	Решать практические задачи, требующие систематического перебора вариантов, интерпретировать результаты решения задач с учётом ограничений, связанных с реальными свойствами рассматриваемых объектов	0	0	0	0	0	1	2 балла - 0% 1 балл - 17%	2 балла - 25% 1 балл - 10%
13	Решать практические задачи, требующие систематического перебора вариантов, интерпретировать результаты решения задач с учётом ограничений, связанных с реальными свойствами рассматриваемых объектов	0	0	0	0	0	0	2 балла - 0% 1 балл - 0%	2 балла - 0% 1 балл - 0%

Анализ выполнения заданий

Округ: Южный

Предмет: МАТЕМАТИКА

ОО: ГБОУ Гимназия № 1579

Дата: 14.12.2016

Класс: 7А2

Вариант: 7602

Номер задания	Проверяемое знание/умение	Результаты выполнения заданий							Класс	Вся выборка (город)
		номер учащегося по списку класса								
		6	7	10	13	21	25			
1	Уметь выполнять арифметические действия с обыкновенными дробями	1	1	1	1	1	1	1 балл - 100%	1 балл - 67%	
2	Уметь выполнять арифметические действия с десятичными дробями	1	0	1	1	1	0	1 балл - 67%	1 балл - 76%	
3	Решать линейные уравнения	0	0	1	0	1	0	1 балл - 33%	1 балл - 18%	
4	Анализировать реальные числовые данные, представленные в таблицах	0	0	0	0	0	0	1 балл - 0%	1 балл - 27%	
5	Решать несложные практические задачи, пользоваться оценкой и прикидкой при практических расчётах; интерпретировать результаты решения задачи с учётом ограничений	0	0	1	0	1	1	1 балл - 50%	1 балл - 34%	
6	Анализировать реальные числовые данные, представленные в таблицах, на диаграммах, графиках	1	1	1	1	1	1	1 балл - 100%	1 балл - 88%	
7	Решать задачи, связанные с процентами (базовый уровень)	1	1	1	1	1	0	1 балл - 83%	1 балл - 56%	
8	Решать несложные практические задачи, связанные с пропорциональностью величин	1	0	1	1	1	1	1 балл - 83%	1 балл - 31%	
9	Уметь выполнять вычисления и преобразования с рациональными числами	1	0	1	0	0	1	1 балл - 50%	1 балл - 39%	
10	Уметь выполнять действия с геометрическими фигурами. Измерение геометрических величин	1	1	1	0	1	1	1 балл - 83%	1 балл - 55%	
11	Уметь выполнять действия с геометрическими фигурами. Измерение геометрических величин	0	0	1	0	1	1	1 балл - 50%	1 балл - 32%	
12	Решать практические задачи, требующие систематического перебора вариантов, интерпретировать результаты решения задач с учётом ограничений, связанных с реальными свойствами рассматриваемых объектов	0	0	0	0	0	1	2 балла - 0% 1 балл - 17%	2 балла - 24% 1 балл - 12%	
13	Решать практические задачи, требующие систематического перебора вариантов, интерпретировать результаты решения задач с учётом ограничений, связанных с реальными свойствами рассматриваемых объектов	0	0	0	0	0	0	2 балла - 0% 1 балл - 0%	2 балла - 0% 1 балл - 2%	

Анализ выполнения заданий**Округ:** Южный**Предмет:** МАТЕМАТИКА**ОО:** ГБОУ Гимназия № 1579**Дата:** 14.12.2016**Класс:** 7А2**Вариант:** 7603

Номер задания	Проверяемое знание/умение	Результаты выполнения заданий						
		номер учащегося по списку класса					Класс	Вся выборка (город)
		12	17	24	26	27		
1	Уметь выполнять арифметические действия с обыкновенными дробями	0	1	1	1	0	1 балл - 60%	1 балл - 65%
2	Уметь выполнять арифметические действия с десятичными дробями	1	1	1	1	1	1 балл - 100%	1 балл - 76%
3	Решать линейные уравнения	1	0	0	1	0	1 балл - 40%	1 балл - 30%
4	Анализировать реальные числовые данные, представленные в таблицах	1	1	0	1	1	1 балл - 80%	1 балл - 65%
5	Решать несложные практические задачи, пользоваться оценкой и прикидкой при практических расчётах; интерпретировать результаты решения задачи с учётом ограничений	0	0	0	1	0	1 балл - 20%	1 балл - 34%
6	Анализировать реальные числовые данные, представленные в таблицах, на диаграммах, графиках	1	1	1	1	1	1 балл - 100%	1 балл - 86%
7	Решать задачи, связанные с процентами (базовый уровень)	1	0	1	1	0	1 балл - 60%	1 балл - 40%
8	Решать несложные практические задачи, связанные с пропорциональностью величин	1	0	1	1	0	1 балл - 60%	1 балл - 32%
9	Уметь выполнять вычисления и преобразования с рациональными числами	0	0	1	1	0	1 балл - 40%	1 балл - 37%
10	Уметь выполнять действия с геометрическими фигурами. Измерение геометрических величин	0	0	1	1	0	1 балл - 40%	1 балл - 53%
11	Уметь выполнять действия с геометрическими фигурами. Измерение геометрических величин	0	0	0	0	0	1 балл - 0%	1 балл - 22%
12	Решать практические задачи, требующие систематического перебора вариантов, интерпретировать результаты решения задач с учётом ограничений, связанных с реальными свойствами рассматриваемых объектов	0	0	2	2	0	2 балла - 40% 1 балл - 0%	2 балла - 30% 1 балл - 11%
13	Решать практические задачи, требующие систематического перебора вариантов, интерпретировать результаты решения задач с учётом ограничений, связанных с реальными свойствами рассматриваемых объектов	0	0	0	0	0	2 балла - 0% 1 балл - 0%	2 балла - 0% 1 балл - 2%

Анализ выполнения заданий

Округ: Южный

Предмет: МАТЕМАТИКА

ОО: ГБОУ Гимназия № 1579

Дата: 14.12.2016

Класс: 7А2

Вариант: 7604

Номер задания	Проверяемое знание/умение	Результаты выполнения заданий						
		номер учащегося по списку класса					Класс	Вся выборка (город)
		4	9	19	20	29		
1	Уметь выполнять арифметические действия с обыкновенными дробями	1	1	1	1	1	1 балл - 100%	1 балл - 66%
2	Уметь выполнять арифметические действия с десятичными дробями	1	1	1	1	1	1 балл - 100%	1 балл - 81%
3	Решать линейные уравнения	1	1	1	1	1	1 балл - 100%	1 балл - 17%
4	Анализировать реальные числовые данные, представленные в таблицах	0	0	0	0	0	1 балл - 0%	1 балл - 64%
5	Решать несложные практические задачи, пользоваться оценкой и прикидкой при практических расчётах; интерпретировать результаты решения задачи с учётом ограничений	0	0	0	0	0	1 балл - 0%	1 балл - 32%
6	Анализировать реальные числовые данные, представленные в таблицах, на диаграммах, графиках	1	1	1	1	1	1 балл - 100%	1 балл - 86%
7	Решать задачи, связанные с процентами (базовый уровень)	1	1	1	1	1	1 балл - 100%	1 балл - 55%
8	Решать несложные практические задачи, связанные с пропорциональностью величин	1	1	0	1	1	1 балл - 80%	1 балл - 31%
9	Уметь выполнять вычисления и преобразования с рациональными числами	0	1	1	0	0	1 балл - 40%	1 балл - 37%
10	Уметь выполнять действия с геометрическими фигурами. Измерение геометрических величин	0	1	1	1	0	1 балл - 60%	1 балл - 57%
11	Уметь выполнять действия с геометрическими фигурами. Измерение геометрических величин	0	1	0	0	0	1 балл - 20%	1 балл - 20%
12	Решать практические задачи, требующие систематического перебора вариантов, интерпретировать результаты решения задач с учётом ограничений, связанных с реальными свойствами рассматриваемых объектов	0	1	2	0	0	2 балла - 20% 1 балл - 20%	2 балла - 26% 1 балл - 13%
13	Решать практические задачи, требующие систематического перебора вариантов, интерпретировать результаты решения задач с учётом ограничений, связанных с реальными свойствами рассматриваемых объектов	0	0	0	0	0	2 балла - 0% 1 балл - 0%	2 балла - 0% 1 балл - 2%

Структура знаний/умений учащихся

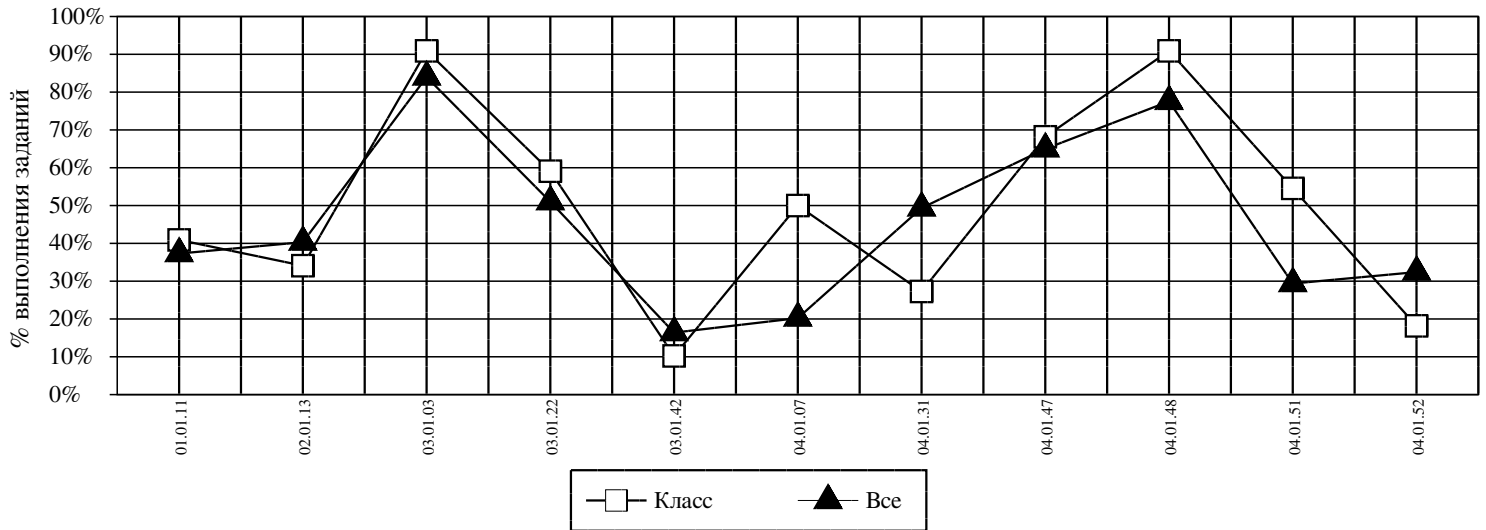
Округ: Южный

Предмет: МАТЕМАТИКА

ОО: ГБОУ Гимназия № 1579

Дата: 14.12.2016

Класс: 7А2



Код	КЭС	Класс (%)	Все (%)
01.01.11	УМЕТЬ ВЫПОЛНЯТЬ ВЫЧИСЛЕНИЯ И ПРЕОБРАЗОВАНИЯ С РАЦИОНАЛЬНЫМИ ЧИСЛАМИ	41	37
02.01.13	УМЕТЬ ВЫПОЛНЯТЬ ДЕЙСТВИЯ С ГЕОМЕТРИЧЕСКИМИ ФИГУРАМИ. ИЗМЕРЕНИЕ ГЕОМЕТРИЧЕСКИХ ВЕЛИЧИН	34	40
03.01.03	АНАЛИЗИРОВАТЬ РЕАЛЬНЫЕ ЧИСЛОВЫЕ ДАННЫЕ, ПРЕДСТАВЛЕННЫЕ В ТАБЛИЦАХ, НА ДИАГРАММАХ, ГРАФИКАХ	91	84
03.01.22	РЕШАТЬ ЗАДАЧИ, СВЯЗАННЫЕ С ПРОЦЕНТАМИ (БАЗОВЫЙ УРОВЕНЬ)	59	51
03.01.42	РЕШАТЬ ПРАКТИЧЕСКИЕ ЗАДАЧИ, ТРЕБУЮЩИЕ СИСТЕМАТИЧЕСКОГО ПЕРЕБОРА ВАРИАНТОВ, ИНТЕРПРЕТИРОВАТЬ РЕЗУЛЬТАТЫ РЕШЕНИЯ ЗАДАЧ С УЧЁТОМ ОГРАНИЧЕНИЙ, СВЯЗАННЫХ С РЕАЛЬНЫМИ СВОЙСТВАМИ РАССМАТРИВАЕМЫХ ОБЪЕКТОВ	10	16
04.01.07	РЕШАТЬ ЛИНЕЙНЫЕ УРАВНЕНИЯ	50	20
04.01.31	АНАЛИЗИРОВАТЬ РЕАЛЬНЫЕ ЧИСЛОВЫЕ ДАННЫЕ, ПРЕДСТАВЛЕННЫЕ В ТАБЛИЦАХ	27	49
04.01.47	УМЕТЬ ВЫПОЛНЯТЬ АРИФМЕТИЧЕСКИЕ ДЕЙСТВИЯ С ОБЫКНОВЕННЫМИ ДРОБЯМИ	68	65
04.01.48	УМЕТЬ ВЫПОЛНЯТЬ АРИФМЕТИЧЕСКИЕ ДЕЙСТВИЯ С ДЕСЯТИЧНЫМИ ДРОБЯМИ	91	78
04.01.51	РЕШАТЬ НЕСЛОЖНЫЕ ПРАКТИЧЕСКИЕ ЗАДАЧИ, СВЯЗАННЫЕ С ПРОПОРЦИОНАЛЬНОСТЬЮ ВЕЛИЧИН	55	29
04.01.52	РЕШАТЬ НЕСЛОЖНЫЕ ПРАКТИЧЕСКИЕ ЗАДАЧИ, ПОЛЬЗОВАТЬСЯ ОЦЕНКОЙ И ПРИКИДКОЙ ПРИ ПРАКТИЧЕСКИХ РАСЧЁТАХ; ИНТЕРПРЕТИРОВАТЬ РЕЗУЛЬТАТЫ РЕШЕНИЯ ЗАДАЧИ С УЧЁТОМ ОГРАНИЧЕНИЙ	18	32

Средний % выполнения диагн. работы: **41%** **39%**