

МОСКОВСКИЙ ЦЕНТР КАЧЕСТВА ОБРАЗОВАНИЯ

Результаты диагностики учебных достижений обучающихся

Государственное бюджетное общеобразовательное учреждение города Москвы "Гимназия № 1579"

Дата: 14.12.2016

Предмет: МАТЕМАТИКА

Округ: Южный

ОО: ГБОУ Гимназия № 1579

Класс: 7А1

Фамилия, имя	№ уч.	Вариант	1	2	3	4	5	6	7	8	9	10	11	12	13	Балл	% вып.
	4	7602	1	1	0	2-	0	1	1	N	1	1	1	0	N	7	47
	5	7603	1	1	1	3+	1	1	1	1	1	1	1	2	N	13	87
	6	7601	1	1	N	4-	N	1	N	N	N	N	N	0	N	3	20
	7	7604	0	0	N	4+	N	1	1	N	N	0	N	N	N	3	20
	8	7604	1	1	0	4+	0	1	1	1	0	1	0	2	N	9	60
	10	7602	1	1	N	4+	1	1	1	1	1	1	1	2	N	12	80
	11	7602	1	1	0	2-	1	0	1	1	1	1	1	2	N	10	67
	12	7604	1	1	N	4+	1	1	N	N	0	1	0	0	0	6	40
	13	7603	0	0	0	4-	1	1	1	1	0	1	0	0	0	5	33
	14	7603	1	1	1	3+	1	1	1	1	1	1	0	1	0	11	73
	16	7602	1	1	N	2-	0	1	1	1	1	0	0	1	N	7	47
	17	7601	0	1	0	1+	0	0	1	0	0	0	0	1	0	4	27
	18	7602	1	1	N	2-	0	1	0	1	0	1	N	1	N	6	40
	20	7604	1	1	1	1-	0	1	0	1	1	1	1	1	1	10	67
	21	7601	1	1	0	1+	0	1	1	N	0	1	1	2	N	9	60
	23	7603	1	1	1	3+	1	1	1	1	1	1	1	2	N	13	87
	24	7603	1	1	1	3+	1	1	1	1	1	1	1	1	N	12	80
	26	7601	1	1	0	1+	0	0	1	0	1	1	0	N	0	6	40
	27	7601	1	1	0	1+	1	1	1	1	1	1	1	1	0	11	73
	28	7603	1	1	1	3+	1	1	1	1	0	1	0	2	0	11	73
	29	7604	0	1	1	4+	1	1	0	0	1	1	1	N	0	8	53
	30	7601	0	1	0	1+	N	0	1	N	0	N	N	N	N	3	20
	31	7602	0	1	N	2-	1	1	1	N	0	1	0	0	N	5	33
Число учащихся: 23															Среднее:	8	53.3

Анализ выполнения заданий

Округ: Южный

Предмет: МАТЕМАТИКА

ОО: ГБОУ Гимназия № 1579

Дата: 14.12.2016

Класс: 7А1

Вариант: 7601

Номер задания	Проверяемое знание/умение	Результаты выполнения заданий							Класс	Вся выборка (город)
		номер учащегося по списку класса								
		6	17	21	26	27	30			
1	Уметь выполнять арифметические действия с обыкновенными дробями	1	0	1	1	1	0	1 балл - 67%	1 балл - 63%	
2	Уметь выполнять арифметические действия с десятичными дробями	1	1	1	1	1	1	1 балл - 100%	1 балл - 78%	
3	Решать линейные уравнения	0	0	0	0	0	0	1 балл - 0%	1 балл - 17%	
4	Анализировать реальные числовые данные, представленные в таблицах	0	1	1	1	1	1	1 балл - 83%	1 балл - 44%	
5	Решать несложные практические задачи, пользоваться оценкой и прикидкой при практических расчётах; интерпретировать результаты решения задачи с учётом ограничений	0	0	0	0	1	0	1 балл - 17%	1 балл - 30%	
6	Анализировать реальные числовые данные, представленные в таблицах, на диаграммах, графиках	1	0	1	0	1	0	1 балл - 50%	1 балл - 76%	
7	Решать задачи, связанные с процентами (базовый уровень)	0	1	1	1	1	1	1 балл - 83%	1 балл - 53%	
8	Решать несложные практические задачи, связанные с пропорциональностью величин	0	0	0	0	1	0	1 балл - 17%	1 балл - 24%	
9	Уметь выполнять вычисления и преобразования с рациональными числами	0	0	0	1	1	0	1 балл - 33%	1 балл - 36%	
10	Уметь выполнять действия с геометрическими фигурами. Измерение геометрических величин	0	0	1	1	1	0	1 балл - 50%	1 балл - 57%	
11	Уметь выполнять действия с геометрическими фигурами. Измерение геометрических величин	0	0	1	0	1	0	1 балл - 33%	1 балл - 26%	
12	Решать практические задачи, требующие систематического перебора вариантов, интерпретировать результаты решения задач с учётом ограничений, связанных с реальными свойствами рассматриваемых объектов	0	1	2	0	1	0	2 балла - 17% 1 балл - 33%	2 балла - 25% 1 балл - 10%	
13	Решать практические задачи, требующие систематического перебора вариантов, интерпретировать результаты решения задач с учётом ограничений, связанных с реальными свойствами рассматриваемых объектов	0	0	0	0	0	0	2 балла - 0% 1 балл - 0%	2 балла - 0% 1 балл - 0%	

Анализ выполнения заданий

Округ: Южный

Предмет: МАТЕМАТИКА

ОО: ГБОУ Гимназия № 1579

Дата: 14.12.2016

Класс: 7А1

Вариант: 7602

Номер задания	Проверяемое знание/умение	Результаты выполнения заданий							Класс	Вся выборка (город)
		номер учащегося по списку класса								
		4	10	11	16	18	31			
1	Уметь выполнять арифметические действия с обыкновенными дробями	1	1	1	1	1	0	1 балл - 83%	1 балл - 67%	
2	Уметь выполнять арифметические действия с десятичными дробями	1	1	1	1	1	1	1 балл - 100%	1 балл - 76%	
3	Решать линейные уравнения	0	0	0	0	0	0	1 балл - 0%	1 балл - 18%	
4	Анализировать реальные числовые данные, представленные в таблицах	0	1	0	0	0	0	1 балл - 17%	1 балл - 27%	
5	Решать несложные практические задачи, пользоваться оценкой и прикидкой при практических расчётах; интерпретировать результаты решения задачи с учётом ограничений	0	1	1	0	0	1	1 балл - 50%	1 балл - 34%	
6	Анализировать реальные числовые данные, представленные в таблицах, на диаграммах, графиках	1	1	0	1	1	1	1 балл - 83%	1 балл - 88%	
7	Решать задачи, связанные с процентами (базовый уровень)	1	1	1	1	0	1	1 балл - 83%	1 балл - 56%	
8	Решать несложные практические задачи, связанные с пропорциональностью величин	0	1	1	1	1	0	1 балл - 67%	1 балл - 31%	
9	Уметь выполнять вычисления и преобразования с рациональными числами	1	1	1	1	0	0	1 балл - 67%	1 балл - 39%	
10	Уметь выполнять действия с геометрическими фигурами. Измерение геометрических величин	1	1	1	0	1	1	1 балл - 83%	1 балл - 55%	
11	Уметь выполнять действия с геометрическими фигурами. Измерение геометрических величин	1	1	1	0	0	0	1 балл - 50%	1 балл - 32%	
12	Решать практические задачи, требующие систематического перебора вариантов, интерпретировать результаты решения задач с учётом ограничений, связанных с реальными свойствами рассматриваемых объектов	0	2	2	1	1	0	2 балла - 33% 1 балл - 33%	2 балла - 24% 1 балл - 12%	
13	Решать практические задачи, требующие систематического перебора вариантов, интерпретировать результаты решения задач с учётом ограничений, связанных с реальными свойствами рассматриваемых объектов	0	0	0	0	0	0	2 балла - 0% 1 балл - 0%	2 балла - 0% 1 балл - 2%	

Анализ выполнения заданий

Округ: Южный

Предмет: МАТЕМАТИКА

ОО: ГБОУ Гимназия № 1579

Дата: 14.12.2016

Класс: 7А1

Вариант: 7603

Номер задания	Проверяемое знание/умение	Результаты выполнения заданий							Класс	Вся выборка (город)
		номер учащегося по списку класса								
		5	13	14	23	24	28			
1	Уметь выполнять арифметические действия с обыкновенными дробями	1	0	1	1	1	1	1 балл - 83%	1 балл - 65%	
2	Уметь выполнять арифметические действия с десятичными дробями	1	0	1	1	1	1	1 балл - 83%	1 балл - 76%	
3	Решать линейные уравнения	1	0	1	1	1	1	1 балл - 83%	1 балл - 30%	
4	Анализировать реальные числовые данные, представленные в таблицах	1	0	1	1	1	1	1 балл - 83%	1 балл - 65%	
5	Решать несложные практические задачи, пользоваться оценкой и прикидкой при практических расчётах; интерпретировать результаты решения задачи с учётом ограничений	1	1	1	1	1	1	1 балл - 100%	1 балл - 34%	
6	Анализировать реальные числовые данные, представленные в таблицах, на диаграммах, графиках	1	1	1	1	1	1	1 балл - 100%	1 балл - 86%	
7	Решать задачи, связанные с процентами (базовый уровень)	1	1	1	1	1	1	1 балл - 100%	1 балл - 40%	
8	Решать несложные практические задачи, связанные с пропорциональностью величин	1	1	1	1	1	1	1 балл - 100%	1 балл - 32%	
9	Уметь выполнять вычисления и преобразования с рациональными числами	1	0	1	1	1	0	1 балл - 67%	1 балл - 37%	
10	Уметь выполнять действия с геометрическими фигурами. Измерение геометрических величин	1	1	1	1	1	1	1 балл - 100%	1 балл - 53%	
11	Уметь выполнять действия с геометрическими фигурами. Измерение геометрических величин	1	0	0	1	1	0	1 балл - 50%	1 балл - 22%	
12	Решать практические задачи, требующие систематического перебора вариантов, интерпретировать результаты решения задач с учётом ограничений, связанных с реальными свойствами рассматриваемых объектов	2	0	1	2	1	2	2 балла - 50% 1 балл - 33%	2 балла - 30% 1 балл - 11%	
13	Решать практические задачи, требующие систематического перебора вариантов, интерпретировать результаты решения задач с учётом ограничений, связанных с реальными свойствами рассматриваемых объектов	0	0	0	0	0	0	2 балла - 0% 1 балл - 0%	2 балла - 0% 1 балл - 2%	

Анализ выполнения заданий

Округ: Южный

Предмет: МАТЕМАТИКА

ОО: ГБОУ Гимназия № 1579

Дата: 14.12.2016

Класс: 7А1

Вариант: 7604

Номер задания	Проверяемое знание/умение	Результаты выполнения заданий						
		номер учащегося по списку класса					Класс	Вся выборка (город)
		7	8	12	20	29		
1	Уметь выполнять арифметические действия с обыкновенными дробями	0	1	1	1	0	1 балл - 60%	1 балл - 66%
2	Уметь выполнять арифметические действия с десятичными дробями	0	1	1	1	1	1 балл - 80%	1 балл - 81%
3	Решать линейные уравнения	0	0	0	1	1	1 балл - 40%	1 балл - 17%
4	Анализировать реальные числовые данные, представленные в таблицах	1	1	1	0	1	1 балл - 80%	1 балл - 64%
5	Решать несложные практические задачи, пользоваться оценкой и прикидкой при практических расчётах; интерпретировать результаты решения задачи с учётом ограничений	0	0	1	0	1	1 балл - 40%	1 балл - 32%
6	Анализировать реальные числовые данные, представленные в таблицах, на диаграммах, графиках	1	1	1	1	1	1 балл - 100%	1 балл - 86%
7	Решать задачи, связанные с процентами (базовый уровень)	1	1	0	0	0	1 балл - 40%	1 балл - 55%
8	Решать несложные практические задачи, связанные с пропорциональностью величин	0	1	0	1	0	1 балл - 40%	1 балл - 31%
9	Уметь выполнять вычисления и преобразования с рациональными числами	0	0	0	1	1	1 балл - 40%	1 балл - 37%
10	Уметь выполнять действия с геометрическими фигурами. Измерение геометрических величин	0	1	1	1	1	1 балл - 80%	1 балл - 57%
11	Уметь выполнять действия с геометрическими фигурами. Измерение геометрических величин	0	0	0	1	1	1 балл - 40%	1 балл - 20%
12	Решать практические задачи, требующие систематического перебора вариантов, интерпретировать результаты решения задач с учётом ограничений, связанных с реальными свойствами рассматриваемых объектов	0	2	0	1	0	2 балла - 20% 1 балл - 20%	2 балла - 26% 1 балл - 13%
13	Решать практические задачи, требующие систематического перебора вариантов, интерпретировать результаты решения задач с учётом ограничений, связанных с реальными свойствами рассматриваемых объектов	0	0	0	1	0	2 балла - 0% 1 балл - 20%	2 балла - 0% 1 балл - 2%

Структура знаний/умений учащихся

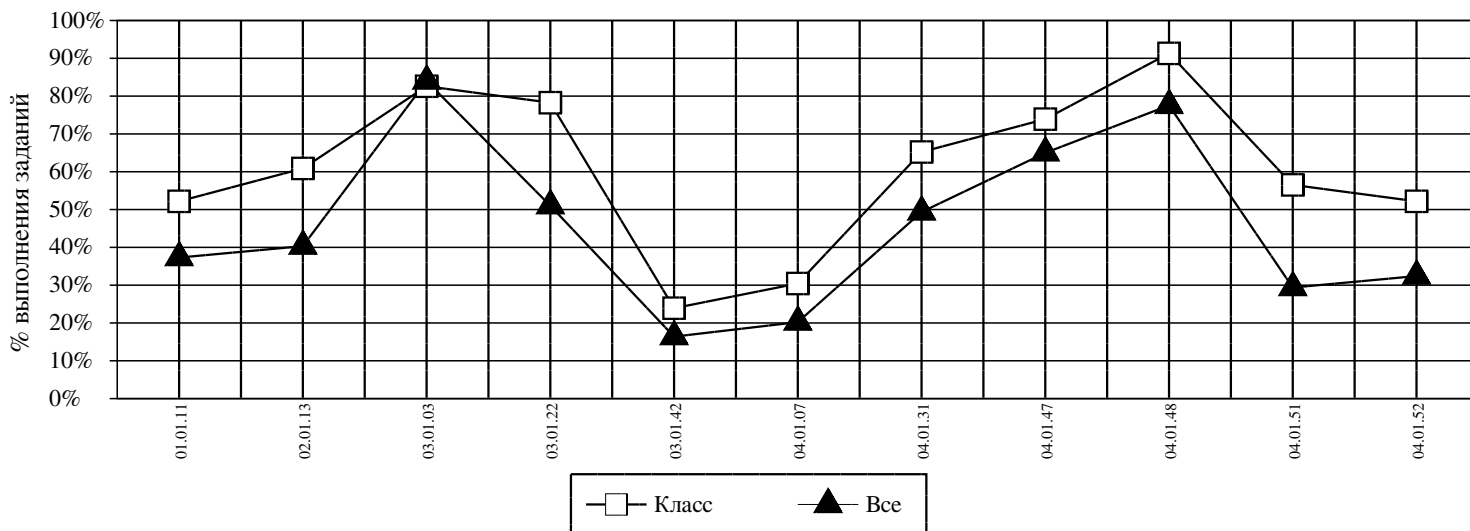
Округ: Южный

Предмет: МАТЕМАТИКА

ОО: ГБОУ Гимназия № 1579

Дата: 14.12.2016

Класс: 7А1



<i>Код</i>	<i>КЭС</i>	<i>Класс (%)</i>	<i>Все (%)</i>
01.01.11	УМЕТЬ ВЫПОЛНЯТЬ ВЫЧИСЛЕНИЯ И ПРЕОБРАЗОВАНИЯ С РАЦИОНАЛЬНЫМИ ЧИСЛАМИ	52	37
02.01.13	УМЕТЬ ВЫПОЛНЯТЬ ДЕЙСТВИЯ С ГЕОМЕТРИЧЕСКИМИ ФИГУРАМИ. ИЗМЕРЕНИЕ ГЕОМЕТРИЧЕСКИХ ВЕЛИЧИН	61	40
03.01.03	АНАЛИЗИРОВАТЬ РЕАЛЬНЫЕ ЧИСЛОВЫЕ ДАННЫЕ, ПРЕДСТАВЛЕННЫЕ В ТАБЛИЦАХ, НА ДИАГРАММАХ, ГРАФИКАХ	83	84
03.01.22	РЕШАТЬ ЗАДАЧИ, СВЯЗАННЫЕ С ПРОЦЕНТАМИ (БАЗОВЫЙ УРОВЕНЬ)	78	51
03.01.42	РЕШАТЬ ПРАКТИЧЕСКИЕ ЗАДАЧИ, ТРЕБУЮЩИЕ СИСТЕМАТИЧЕСКОГО ПЕРЕБОРА ВАРИАНТОВ, ИНТЕРПРЕТИРОВАТЬ РЕЗУЛЬТАТЫ РЕШЕНИЯ ЗАДАЧ С УЧЁТОМ ОГРАНИЧЕНИЙ, СВЯЗАННЫХ С РЕАЛЬНЫМИ СВОЙСТВАМИ РАССМАТРИВАЕМЫХ ОБЪЕКТОВ	24	16
04.01.07	РЕШАТЬ ЛИНЕЙНЫЕ УРАВНЕНИЯ	30	20
04.01.31	АНАЛИЗИРОВАТЬ РЕАЛЬНЫЕ ЧИСЛОВЫЕ ДАННЫЕ, ПРЕДСТАВЛЕННЫЕ В ТАБЛИЦАХ	65	49
04.01.47	УМЕТЬ ВЫПОЛНЯТЬ АРИФМЕТИЧЕСКИЕ ДЕЙСТВИЯ С ОБЫКНОВЕННЫМИ ДРОБЯМИ	74	65
04.01.48	УМЕТЬ ВЫПОЛНЯТЬ АРИФМЕТИЧЕСКИЕ ДЕЙСТВИЯ С ДЕСЯТИЧНЫМИ ДРОБЯМИ	91	78
04.01.51	РЕШАТЬ НЕСЛОЖНЫЕ ПРАКТИЧЕСКИЕ ЗАДАЧИ, СВЯЗАННЫЕ С ПРОПОРЦИОНАЛЬНОСТЬЮ ВЕЛИЧИН	57	29
04.01.52	РЕШАТЬ НЕСЛОЖНЫЕ ПРАКТИЧЕСКИЕ ЗАДАЧИ, ПОЛЬЗОВАТЬСЯ ОЦЕНКОЙ И ПРИКИДКОЙ ПРИ ПРАКТИЧЕСКИХ РАСЧЁТАХ; ИНТЕРПРЕТИРОВАТЬ РЕЗУЛЬТАТЫ РЕШЕНИЯ ЗАДАЧИ С УЧЁТОМ ОГРАНИЧЕНИЙ	52	32

Средний % выполнения диагн. работы: 53% 39%