

МОСКОВСКИЙ ЦЕНТР КАЧЕСТВА ОБРАЗОВАНИЯ

Результаты диагностики учебных достижений обучающихся

Государственное бюджетное общеобразовательное учреждение города Москвы "Гимназия № 1579"

Дата: 10.11.2016

Предмет: РУССКИЙ ЯЗЫК

Округ: Южный

ОО: ГБОУ Гимназия № 1579

Класс: 5B2

Фамилия, имя	№ уч.	Вариант	1	2	3	4	5	С.1	7	8	9	10	11	12	13	14	15	16	17	18	С2.К1	С2.К2	Балл	% вып.
	1	7601	2-	3+	1	2	1	0	2	3+	1	4+	0	3-	3+	1	4-	1	1	2+	1	2	18	72
	2	7601	1+	3+	1	0	2	1	2	3+	1	1-	1	2+	3+	1	2+	1	0	2+	2	2	21	84
	3	7602	4-	4+	1	1	1	1	1	3+	1	1+	1	3+	2+	1	2+	1	0	3+	2	2	20	80
	6	7602	2+	4+	1	1	2	1	2	3+	0	1+	1	3+	2+	1	2+	1	0	3+	0	0	18	72
	7	7601	1+	3+	0	0	1	1	1	3+	0	4+	0	3-	3+	0	1-	0	1	2+	1	2	13	52
	8	7603	3+	1+	1	1	2	1	1	4+	1	4-	0	3+	4+	0	4+	0	0	2+	2	2	18	72
	9	7603	3+	4-	1	0	2	1	2	4+	1	3+	1	3+	4+	1	4+	1	0	4-	2	2	20	80
	10	7604	1+	2+	1	2	2	1	2	4+	1	4+	1	1+	2+	1	3+	1	0	3+	2	2	24	96
	11	7603	2-	4-	1	1	2	0	2	2-	1	3+	0	3+	4+	1	4+	1	0	2+	2	0	16	64
	12	7601	1+	3+	1	2	2	1	1	3+	1	4+	0	4-	3+	1	3-	1	0	2+	1	1	18	72
	14	7602	2+	4+	1	N	1	1	1	3+	1	1+	1	3+	2+	0	2+	1	0	3+	1	0	16	64
	15	7602	2+	4+	1	1	1	1	1	3+	1	1+	1	3+	2+	1	2+	1	0	3+	1	0	18	72
	16	7602	2+	4+	1	1	1	1	1	2-	1	1+	1	3+	2+	1	2+	1	0	3+	0	1	17	68
	17	7604	3-	3-	1	0	1	0	0	3-	1	3-	0	4-	3-	N	2-	0	1	3+	0	0	5	20
	18	7603	1-	1+	1	2	2	1	2	4+	0	3+	0	3+	4+	0	4+	0	0	2+	1	2	18	72
	19	7601	1+	3+	1	1	2	1	2	3+	0	4+	1	2+	3+	0	3-	1	1	2+	1	1	19	76
	20	7604	2-	3-	1	2	2	1	1	4+	1	4+	1	1+	2+	1	3+	0	0	3+	2	1	19	76
	21	7604	1+	2+	1	2	2	1	2	4+	1	4+	1	1+	2+	1	3+	1	1	3+	2	2	25	100
	22	7603	3+	1+	1	2	2	0	2	4+	1	3+	0	3+	1-	0	1-	0	0	2+	1	2	17	68
	23	7603	1-	3-	1	1	2	0	1	4+	1	3+	1	3+	4+	0	2-	0	0	1-	0	1	12	48
	24	7604	4-	1-	0	2	1	0	0	4+	0	4+	1	4-	2+	N	R-	1	1	3+	0	1	11	44
	25	7602	2+	4+	1	1	1	1	2	3+	1	1+	1	3+	2+	1	2+	1	0	3+	1	2	21	84
	26	7601	1+	3+	0	2	2	0	2	4-	1	4+	1	4-	3+	1	2+	1	1	4-	2	2	20	80
	27	7604	1+	3-	0	1	1	1	2	4+	1	4+	1	1+	4-	0	3+	1	1	3+	1	2	18	72
Число учащихся: 24																					Среднее:		17.6	70.3

Анализ выполнения заданий**Округ:** Южный**Предмет:** РУССКИЙ ЯЗЫК**ОО:** ГБОУ Гимназия № 1579**Дата:** 10.11.2016**Класс:** 5В2**Вариант:** 7601

Номер задания	Проверяемое знание/умение	Результаты выполнения заданий							Класс	Вся выборка (город)
		номер учащегося по списку класса								
		1	2	7	12	19	26			
1	Система согласных звуков	0	1	1	1	1	1	1 балл - 83%	1 балл - 38%	
2	ударение в словах	1	1	1	1	1	1	1 балл - 100%	1 балл - 67%	
3	Морфема как минимальная значимая единица языка	1	1	0	1	1	0	1 балл - 67%	1 балл - 64%	
4	Словообразование и изменение форм слов	2	0	0	2	1	2	2 балла - 50% 1 балл - 17%	2 балла - 37% 1 балл - 44%	
5	Имя существительное как часть речи, его общекатегориальное значение, морфологические свойства, синтаксические функции	1	2	1	2	2	2	2 балла - 67% 1 балл - 33%	2 балла - 51% 1 балл - 43%	
С.1	Род, число и падеж имен прилагательных	0	1	1	1	1	0	1 балл - 67%	1 балл - 33%	
7	Правописание гласных и согласных в составе морфем	2	2	1	1	2	2	2 балла - 67% 1 балл - 33%	2 балла - 31% 1 балл - 30%	
8	Проверяемые безударные гласные в корне слова	1	1	1	1	1	0	1 балл - 83%	1 балл - 68%	
9	Употребление ь и ы, гласных после шипящих и ц	1	1	0	1	0	1	1 балл - 67%	1 балл - 39%	
10	Безударные падежные окончания имен существительных	1	0	1	1	1	1	1 балл - 83%	1 балл - 87%	
11	Текст как речевое произведение, продукт речевой деятельности	0	1	0	0	1	1	1 балл - 50%	1 балл - 52%	
12	Основные признаки словосочетания. Структура словосочетания	0	1	0	0	1	0	1 балл - 33%	1 балл - 34%	
13	Знаки препинания в предложениях с однородными членами	1	1	1	1	1	1	1 балл - 100%	1 балл - 68%	
14	Описание как тип речи. Описание предмета	1	1	0	1	0	1	1 балл - 67%	1 балл - 43%	
15	Тема, коммуникативная установка, основная мысль текста	0	1	0	0	0	1	1 балл - 33%	1 балл - 31%	
16	Лексическое и грамматическое значения слова	1	1	0	1	1	1	1 балл - 83%	1 балл - 51%	
17	Синонимы. Смысловые и стилистические различия синонимов. Словари синонимов русского языка	1	0	1	0	1	1	1 балл - 67%	1 балл - 35%	
18	Грамматическая основа предложения. Подлежащее и сказуемые как главные члены предложения	1	1	1	1	1	0	1 балл - 83%	1 балл - 44%	
С2.К1	Соблюдение орфографических норм	1	2	1	1	1	2	2 балла - 33% 1 балл - 67%	2 балла - 19% 1 балл - 38%	
С2.К2	Соблюдение пунктуационных норм	2	2	2	1	1	2	2 балла - 67% 1 балл - 33%	2 балла - 31% 1 балл - 36%	

Анализ выполнения заданий**Округ:** Южный**Предмет:** РУССКИЙ ЯЗЫК**ОО:** ГБОУ Гимназия № 1579**Дата:** 10.11.2016**Класс:** 5В2**Вариант:** 7602

Номер задания	Проверяемое знание/умение	Результаты выполнения заданий							Класс	Вся выборка (город)
		номер учащегося по списку класса								
		3	6	14	15	16	25			
1	Система согласных звуков	0	1	1	1	1	1	1 балл - 83%	1 балл - 26%	
2	ударение в словах	1	1	1	1	1	1	1 балл - 100%	1 балл - 79%	
3	Морфема как минимальная значимая единица языка	1	1	1	1	1	1	1 балл - 100%	1 балл - 89%	
4	Словообразование и изменение форм слов	1	1	0	1	1	1	2 балла - 0% 1 балл - 83%	2 балла - 11% 1 балл - 62%	
5	Глагол как часть речи, его общекатегориальное значение, морфологические свойства, синтаксические функции	1	2	1	1	1	1	2 балла - 17% 1 балл - 83%	2 балла - 23% 1 балл - 70%	
С.1	Род, число и падеж имен прилагательных	1	1	1	1	1	1	1 балл - 100%	1 балл - 42%	
7	Правописание гласных и согласных в составе морфем	1	2	1	1	1	2	2 балла - 33% 1 балл - 67%	2 балла - 31% 1 балл - 35%	
8	Проверяемые безударные гласные в корне слова	1	1	1	1	0	1	1 балл - 83%	1 балл - 65%	
9	Употребление ь и ы, гласных после шипящих и ц	1	0	1	1	1	1	1 балл - 83%	1 балл - 46%	
10	Безударные падежные окончания имен существительных	1	1	1	1	1	1	1 балл - 100%	1 балл - 76%	
11	Текст как речевое произведение, продукт речевой деятельности	1	1	1	1	1	1	1 балл - 100%	1 балл - 32%	
12	Основные признаки словосочетания. Структура словосочетания	1	1	1	1	1	1	1 балл - 100%	1 балл - 67%	
13	Знаки препинания в предложениях с однородными членами	1	1	1	1	1	1	1 балл - 100%	1 балл - 74%	
14	Описание как тип речи. Описание предмета	1	1	0	1	1	1	1 балл - 83%	1 балл - 41%	
15	Тема, коммуникативная установка, основная мысль текста	1	1	1	1	1	1	1 балл - 100%	1 балл - 30%	
16	Лексическое и грамматическое значения слова	1	1	1	1	1	1	1 балл - 100%	1 балл - 60%	
17	Антонимы. Словари антонимов русского языка	0	0	0	0	0	0	1 балл - 0%	1 балл - 12%	
18	Грамматическая основа предложения. Подлежащее и сказуемые как главные члены предложения	1	1	1	1	1	1	1 балл - 100%	1 балл - 68%	
С2.К1	Соблюдение орфографических норм	2	0	1	1	0	1	2 балла - 17% 1 балл - 50%	2 балла - 19% 1 балл - 46%	
С2.К2	Соблюдение пунктуационных норм	2	0	0	0	1	2	2 балла - 33% 1 балл - 17%	2 балла - 19% 1 балл - 11%	

Анализ выполнения заданий

Округ: Южный

Предмет: РУССКИЙ ЯЗЫК

ОО: ГБОУ Гимназия № 1579

Дата: 10.11.2016

Класс: 5В2

Вариант: 7603

Номер задания	Проверяемое знание/умение	Результаты выполнения заданий							Класс	Вся выборка (город)
		номер учащегося по списку класса								
		8	9	11	18	22	23			
1	Система согласных звуков	1	1	0	0	1	0	1 балл - 50%	1 балл - 18%	
2	ударение в словах	1	0	0	1	1	0	1 балл - 50%	1 балл - 47%	
3	Морфема как минимальная значимая единица языка	1	1	1	1	1	1	1 балл - 100%	1 балл - 86%	
4	Словообразование и изменение форм слов	1	0	1	2	2	1	2 балла - 33% 1 балл - 50%	2 балла - 28% 1 балл - 58%	
5	Имя существительное как часть речи, его общекатегориальное значение, морфологические свойства, синтаксические функции	2	2	2	2	2	2	2 балла - 100% 1 балл - 0%	2 балла - 56% 1 балл - 37%	
С.1	Род, число и падеж имен прилагательных	1	1	0	1	0	0	1 балл - 50%	1 балл - 43%	
7	Правописание гласных и согласных в составе морфем	1	2	2	2	2	1	2 балла - 67% 1 балл - 33%	2 балла - 41% 1 балл - 26%	
8	Проверяемые безударные гласные в корне слова	1	1	0	1	1	1	1 балл - 83%	1 балл - 82%	
9	Употребление ь и ы, гласных после шипящих и ц	1	1	1	0	1	1	1 балл - 83%	1 балл - 49%	
10	Безударные падежные окончания имен существительных	0	1	1	1	1	1	1 балл - 83%	1 балл - 83%	
11	Текст как речевое произведение, продукт речевой деятельности	0	1	0	0	0	1	1 балл - 33%	1 балл - 50%	
12	Основные признаки словосочетания. Структура словосочетания	1	1	1	1	1	1	1 балл - 100%	1 балл - 66%	
13	Знаки препинания в предложениях с однородными членами	1	1	1	1	0	1	1 балл - 83%	1 балл - 61%	
14	Описание как тип речи. Описание предмета	0	1	1	0	0	0	1 балл - 33%	1 балл - 37%	
15	Тема, коммуникативная установка, основная мысль текста	1	1	1	1	0	0	1 балл - 67%	1 балл - 25%	
16	Лексическое и грамматическое значения слова	0	1	1	0	0	0	1 балл - 33%	1 балл - 23%	
17	Антонимы. Словари антонимов русского языка	0	0	0	0	0	0	1 балл - 0%	1 балл - 21%	
18	Грамматическая основа предложения. Подлежащее и сказуемые как главные члены предложения	1	0	1	1	1	0	1 балл - 67%	1 балл - 53%	
С2.К1	Соблюдение орфографических норм	2	2	2	1	1	0	2 балла - 50% 1 балл - 33%	2 балла - 21% 1 балл - 47%	
С2.К2	Соблюдение пунктуационных норм	2	2	0	2	2	1	2 балла - 67% 1 балл - 17%	2 балла - 25% 1 балл - 38%	

Анализ выполнения заданий**Округ:** Южный**Предмет:** РУССКИЙ ЯЗЫК**ОО:** ГБОУ Гимназия № 1579**Дата:** 10.11.2016**Класс:** 5В2**Вариант:** 7604

Номер задания	Проверяемое знание/умение	Результаты выполнения заданий							Класс	Вся выборка (город)
		номер учащегося по списку класса								
		10	17	20	21	24	27			
1	Система согласных звуков	1	0	0	1	0	1	1 балл - 50%	1 балл - 24%	
2	ударение в словах	1	0	0	1	0	0	1 балл - 33%	1 балл - 43%	
3	Морфема как минимальная значимая единица языка	1	1	1	1	0	0	1 балл - 67%	1 балл - 78%	
4	Словообразование и изменение форм слов	2	0	2	2	2	1	2 балла - 67% 1 балл - 17%	2 балла - 48% 1 балл - 39%	
5	Глагол как часть речи, его общекатегориальное значение, морфологические свойства, синтаксические функции	2	1	2	2	1	1	2 балла - 50% 1 балл - 50%	2 балла - 46% 1 балл - 46%	
С.1	Род, число и падеж имен прилагательных	1	0	1	1	0	1	1 балл - 67%	1 балл - 40%	
7	Правописание гласных и согласных в составе морфем	2	0	1	2	0	2	2 балла - 50% 1 балл - 17%	2 балла - 37% 1 балл - 32%	
8	Проверяемые безударные гласные в корне слова	1	0	1	1	1	1	1 балл - 83%	1 балл - 85%	
9	Употребление ь и ы, гласных после шипящих и ц	1	1	1	1	0	1	1 балл - 83%	1 балл - 49%	
10	Безударные падежные окончания имен существительных	1	0	1	1	1	1	1 балл - 83%	1 балл - 83%	
11	Текст как речевое произведение, продукт речевой деятельности	1	0	1	1	1	1	1 балл - 83%	1 балл - 70%	
12	Основные признаки словосочетания. Структура словосочетания	1	0	1	1	0	1	1 балл - 67%	1 балл - 69%	
13	Знаки препинания в предложениях с однородными членами	1	0	1	1	1	0	1 балл - 67%	1 балл - 64%	
14	Описание как тип речи. Описание предмета	1	0	1	1	0	0	1 балл - 50%	1 балл - 45%	
15	Тема, коммуникативная установка, основная мысль текста	1	0	1	1	0	1	1 балл - 67%	1 балл - 63%	
16	Лексическое и грамматическое значения слова	1	0	0	1	1	1	1 балл - 67%	1 балл - 39%	
17	Синонимы. Смысловые и стилистические различия синонимов. Словари синонимов русского языка	0	1	0	1	1	1	1 балл - 67%	1 балл - 48%	
18	Грамматическая основа предложения. Подлежащее и сказуемые как главные члены предложения	1	1	1	1	1	1	1 балл - 100%	1 балл - 63%	
С2.К1	Соблюдение орфографических норм	2	0	2	2	0	1	2 балла - 50% 1 балл - 17%	2 балла - 29% 1 балл - 37%	
С2.К2	Соблюдение пунктуационных норм	2	0	1	2	1	2	2 балла - 50% 1 балл - 33%	2 балла - 34% 1 балл - 24%	

Структура знаний/умений учащихся

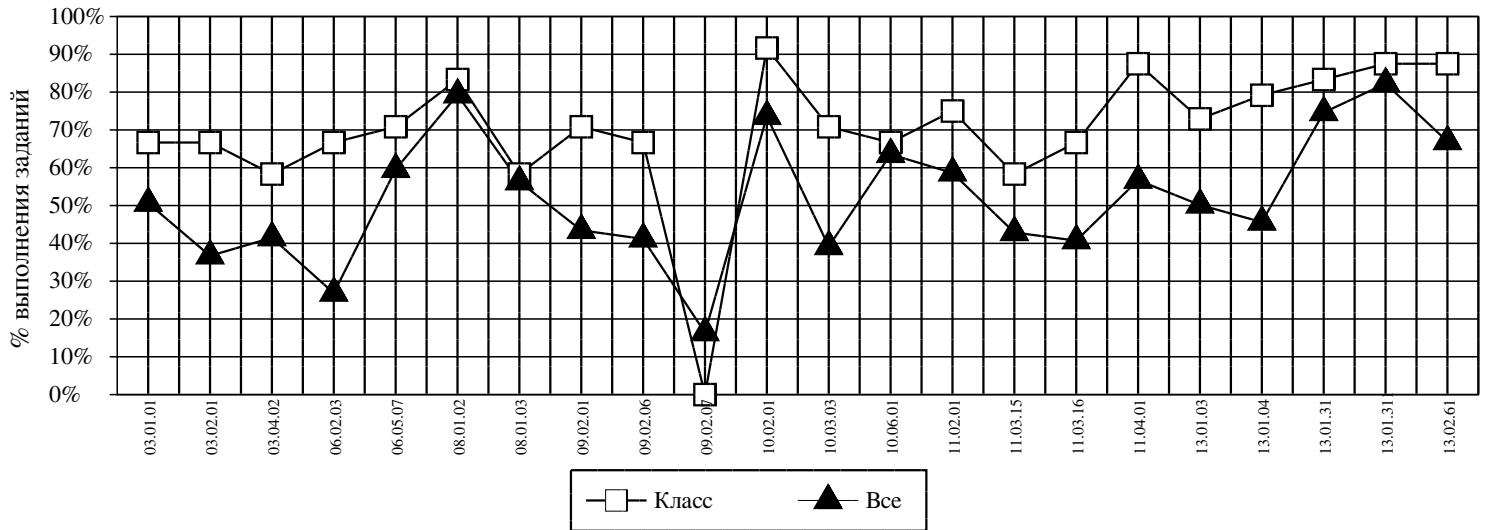
Округ: Южный

Предмет: РУССКИЙ ЯЗЫК

ОО: ГБОУ Гимназия № 1579

Дата: 10.11.2016

Класс: 5В2



<i>Код</i>	<i>КЭС</i>	<i>Класс (%)</i>	<i>Все (%)</i>
03.01.01	ТЕКСТ КАК РЕЧЕВОЕ ПРОИЗВЕДЕНИЕ, ПРОДУКТ РЕЧЕВОЙ ДЕЯТЕЛЬНОСТИ	67	51
03.02.01	ТЕМА, КОММУНИКАТИВНАЯ УСТАНОВКА, ОСНОВНАЯ МЫСЛЬ ТЕКСТА	67	37
03.04.02	ОПИСАНИЕ КАК ТИП РЕЧИ. ОПИСАНИЕ ПРЕДМЕТА	58	41
06.02.03	СИСТЕМА СОГЛАСНЫХ ЗВУКОВ	67	27
06.05.07	УДАРЕНИЕ В СЛОВАХ	71	60
08.01.02	МОРФЕМА КАК МИНИМАЛЬНАЯ ЗНАЧИМАЯ ЕДИНИЦА ЯЗЫКА	83	79
08.01.03	СЛОВООБРАЗОВАНИЕ И ИЗМЕНЕНИЕ ФОРМ СЛОВ	58	56
09.02.01	ЛЕКСИЧЕСКОЕ И ГРАММАТИЧЕСКОЕ ЗНАЧЕНИЯ СЛОВА	71	43
09.02.06	СИНОНИМЫ. СМЫСЛОВЫЕ И СТИЛИСТИЧЕСКИЕ РАЗЛИЧИЯ СИНОНИМОВ. СЛОВАРИ СИНОНИМОВ РУССКОГО ЯЗЫКА	67	41
09.02.07	АНТОНИМЫ. СЛОВАРИ АНТОНИМОВ РУССКОГО ЯЗЫКА	0	16
10.02.01	ИМЯ СУЩЕСТВИТЕЛЬНОЕ КАК ЧАСТЬ РЕЧИ, ЕГО ОБЩЕКТЕГОРИАЛЬНОЕ ЗНАЧЕНИЕ, МОРФОЛОГИЧЕСКИЕ СВОЙСТВА, СИНТАКСИЧЕСКИЕ ФУНКЦИИ	92	74
10.03.03	РОД, ЧИСЛО И ПАДЕЖ ИМЕН ПРИЛАГАТЕЛЬНЫХ	71	39
10.06.01	ГЛАГОЛ КАК ЧАСТЬ РЕЧИ, ЕГО ОБЩЕКТЕГОРИАЛЬНОЕ ЗНАЧЕНИЕ, МОРФОЛОГИЧЕСКИЕ СВОЙСТВА, СИНТАКСИЧЕСКИЕ ФУНКЦИИ	67	64
11.02.01	ОСНОВНЫЕ ПРИЗНАКИ СЛОВСОЧЕТАНИЯ. СТРУКТУРА СЛОВСОЧЕТАНИЯ	75	59
11.03.15	СОБЛЮДЕНИЕ ОРФОГРАФИЧЕСКИХ НОРМ	58	43
11.03.16	СОБЛЮДЕНИЕ ПУНКТУАЦИОННЫХ НОРМ	67	41
11.04.01	ГРАММАТИЧЕСКАЯ ОСНОВА ПРЕДЛОЖЕНИЯ. ПОДЛЕЖАЩЕЕ И СКАЗУЕМЫЕ КАК ГЛАВНЫЕ ЧЛЕНЫ ПРЕДЛОЖЕНИЯ	88	57
13.01.03	ПРАВОПИСАНИЕ ГЛАСНЫХ И СОГЛАСНЫХ В СОСТАВЕ МОРФЕМ	73	50
13.01.04	УПОТРЕБЛЕНИЕ Ъ И Ь, ГЛАСНЫХ ПОСЛЕ ШИПЯЩИХ И Ц	79	46
13.01.31	ПРОВЕРЯЕМЫЕ БЕЗУДАРНЫЕ ГЛАСНЫЕ В КОРНЕ СЛОВА	83	75
13.01.311	БЕЗУДАРНЫЕ ПАДЕЖНЫЕ ОКОНЧАНИЯ ИМЕН СУЩЕСТВИТЕЛЬНЫХ	88	82
13.02.61	ЗНАКИ ПРЕПИНАНИЯ В ПРЕДЛОЖЕНИЯХ С ОДНОРОДНЫМИ ЧЛЕНАМИ	88	67

Средний % выполнения диагн. работы: 70% 52%