

МОСКОВСКИЙ ЦЕНТР КАЧЕСТВА ОБРАЗОВАНИЯ

Результаты диагностики учебных достижений обучающихся

Государственное бюджетное общеобразовательное учреждение города Москвы "Гимназия № 1579"

Дата: 10.11.2016

Предмет: МАТЕМАТИКА

Округ: Южный

ОО: ГБОУ Гимназия № 1579

Класс: 5Б1

Фамилия, имя	№ уч.	Вариант	1	2	3	4	5	6	7	8	9	С.1	С.2	С.3	С.4	Балл	% вып.
	1	7603	1	0	1	0	0	1	1	1	1	1	2	2	2	13	81
	2	7601	1	0	1	0	1	1	N	1	1	N	0	N	0	6	38
	3	7604	1	1	1	0	1	1	1	1	1	1	2	1	1	13	81
	4	7603	1	1	1	1	1	1	0	1	1	1	2	2	1	14	88
	6	7601	1	1	1	1	0	1	1	0	1	1	2	2	2	14	88
	7	7604	1	1	1	0	1	1	1	0	1	1	2	2	1	13	81
	8	7604	1	1	0	0	1	1	1	1	1	0	2	2	0	11	69
	9	7602	1	1	1	0	0	1	0	1	1	0	2	2	0	10	63
	10	7602	1	0	1	0	1	1	1	1	1	1	2	2	1	13	81
	11	7601	1	1	1	0	0	1	0	1	1	1	2	2	2	13	81
	12	7603	1	0	1	1	1	1	1	1	1	0	0	2	1	11	69
	13	7604	1	1	1	0	1	1	1	1	1	1	2	2	1	14	88
	14	7603	1	1	1	1	1	1	1	1	1	1	2	2	1	15	94
	15	7604	1	1	1	0	1	1	1	1	1	1	2	2	2	15	94
	16	7602	1	0	1	0	1	1	0	1	1	0	2	2	2	12	75
	18	7603	1	0	1	0	0	1	0	1	0	0	N	N	N	4	25
	19	7601	1	0	1	0	0	1	1	1	1	0	2	2	2	12	75
	20	7601	1	1	1	1	1	1	1	1	1	1	2	2	2	16	100
	21	7601	1	1	1	0	0	1	0	1	0	0	0	0	0	5	31
	22	7602	1	1	1	0	1	1	1	1	1	0	N	2	1	11	69
	23	7603	1	1	1	0	1	1	1	1	0	0	2	2	0	11	69
	24	7601	1	1	1	1	1	1	1	1	1	0	2	2	1	14	88
	25	7602	1	1	1	0	1	1	0	0	1	0	2	2	1	11	69
	26	7602	1	0	1	0	1	1	1	1	1	0	2	0	N	9	56
	27	7604	1	1	1	1	1	1	1	0	1	1	2	2	1	14	88
	28	7602	1	1	1	0	1	1	1	1	1	0	2	2	1	13	81
	29	7603	1	1	1	0	1	1	1	1	1	1	0	N	0	9	56
	30	7604	1	1	1	0	1	1	1	1	1	1	2	2	2	15	94
Число учащихся: 28															Среднее:	11.8	73.9

Анализ выполнения заданий**Округ:** Южный**Предмет:** МАТЕМАТИКА**ОО:** ГБОУ Гимназия № 1579**Дата:** 10.11.2016**Класс:** 5Б1**Вариант:** 7601

Номер задания	Проверяемое знание/умение	Результаты выполнения заданий								
		номер учащегося по списку класса							Класс	Вся выборка (город)
		2	6	11	19	20	21	24		
1	Выполнять устно сложение, вычитание, умножение и деление в случаях, сводимых к действиям в пределах 1000 (в том числе с нулем и числом 1)	1	1	1	1	1	1	1	1 балл - 100%	1 балл - 92%
2	Вычислять значение числового выражения (содержащего 2—3 арифметических действия, со скобками и без скобок)	0	1	1	0	1	1	1	1 балл - 71%	1 балл - 49%
3	Определять координату точки на координатном луче	1	1	1	1	1	1	1	1 балл - 100%	1 балл - 85%
4	Вычислять площадь прямоугольника, квадрата и фигуры, составленной из прямоугольников	0	1	0	0	1	0	1	1 балл - 43%	1 балл - 33%
5	Выполнять действия с величинами	1	0	0	0	1	0	1	1 балл - 43%	1 балл - 37%
6	Выделять неизвестный компонент арифметического действия и находить его значение	1	1	1	1	1	1	1	1 балл - 100%	1 балл - 65%
7	Решать задачи на нахождение доли величины и величины по значению её доли (половина, треть, четверть, пятая, десятая часть)	0	1	0	1	1	0	1	1 балл - 57%	1 балл - 53%
8	Читать несложные готовые таблицы	1	0	1	1	1	1	1	1 балл - 86%	1 балл - 58%
9	Оценивать правильность хода решения и реальность ответа на вопрос задачи	1	1	1	1	1	0	1	1 балл - 86%	1 балл - 49%
С.1	Устанавливать закономерность – правило, по которому составлена последовательность чисел (фигур), составлять последовательность по заданному или самостоятельно выбранному правилу	0	1	1	0	1	0	0	1 балл - 43%	1 балл - 33%
С.2	Решать арифметическим способом (в 1—2 действия) учебные задачи и задачи, связанные с повседневной жизнью	0	2	2	2	2	0	2	2 балла - 71% 1 балл - 0%	2 балла - 45% 1 балл - 4%
С.3	Устанавливать зависимость между величинами, представленными в задаче, планировать ход решения задачи, выбирать и объяснять выбор действий	0	2	2	2	2	0	2	2 балла - 71% 1 балл - 0%	2 балла - 40% 1 балл - 3%
С.4	Интерпретировать информацию, полученную при проведении несложных исследований (объяснять, сравнивать и обобщать данные, делать выводы и прогнозы)	0	2	2	2	2	0	1	2 балла - 57% 1 балл - 14%	2 балла - 29% 1 балл - 15%

Анализ выполнения заданий**Округ:** Южный**Предмет:** МАТЕМАТИКА**ОО:** ГБОУ Гимназия № 1579**Дата:** 10.11.2016**Класс:** 5Б1**Вариант:** 7602

Номер задания	Проверяемое знание/умение	Результаты выполнения заданий								
		номер учащегося по списку класса						Класс	Вся выборка (город)	
		9	10	16	22	25	26			28
1	Выполнять устно сложение, вычитание, умножение и деление в случаях, сводимых к действиям в пределах 1000 (в том числе с нулем и числом 1)	1	1	1	1	1	1	1	1 балл - 100%	1 балл - 86%
2	Вычислять значение числового выражения (содержащего 2—3 арифметических действия, со скобками и без скобок)	1	0	0	1	1	0	1	1 балл - 57%	1 балл - 33%
3	Определять координату точки на координатном луче	1	1	1	1	1	1	1	1 балл - 100%	1 балл - 84%
4	Вычислять периметр треугольника, прямоугольника и квадрата	0	0	0	0	0	0	0	1 балл - 0%	1 балл - 11%
5	Выполнять действия с величинами	0	1	1	1	1	1	1	1 балл - 86%	1 балл - 63%
6	Выделять неизвестный компонент арифметического действия и находить его значение	1	1	1	1	1	1	1	1 балл - 100%	1 балл - 64%
7	Решать задачи на нахождение доли величины и величины по значению её доли (половина, треть, четверть, пятая, десятая часть)	0	1	0	1	0	1	1	1 балл - 57%	1 балл - 37%
8	Читать несложные готовые таблицы	1	1	1	1	0	1	1	1 балл - 86%	1 балл - 40%
9	Оценивать правильность хода решения и реальность ответа на вопрос задачи	1	1	1	1	1	1	1	1 балл - 100%	1 балл - 74%
С.1	Устанавливать закономерность – правило, по которому составлена последовательность чисел (фигур), составлять последовательность по заданному или самостоятельно выбранному правилу	0	1	0	0	0	0	0	1 балл - 14%	1 балл - 11%
С.2	Решать арифметическим способом (в 1—2 действия) учебные задачи и задачи, связанные с повседневной жизнью	2	2	2	0	2	2	2	2 балла - 86% 1 балл - 0%	2 балла - 43% 1 балл - 5%
С.3	Устанавливать зависимость между величинами, представленными в задаче, планировать ход решения задачи, выбирать и объяснять выбор действий	2	2	2	2	2	0	2	2 балла - 86% 1 балл - 0%	2 балла - 42% 1 балл - 4%
С.4	Интерпретировать информацию, полученную при проведении несложных исследований (объяснять, сравнивать и обобщать данные, делать выводы и прогнозы)	0	1	2	1	1	0	1	2 балла - 14% 1 балл - 57%	2 балла - 18% 1 балл - 22%

Анализ выполнения заданий

Округ: Южный

Предмет: МАТЕМАТИКА

ОО: ГБОУ Гимназия № 1579

Дата: 10.11.2016

Класс: 5Б1

Вариант: 7603

Номер задания	Проверяемое знание/умение	Результаты выполнения заданий							Класс	Вся выборка (город)
		номер учащегося по списку класса								
		1	4	12	14	18	23	29		
1	Выполнять устно сложение, вычитание, умножение и деление в случаях, сводимых к действиям в пределах 1000 (в том числе с нулем и числом 1)	1	1	1	1	1	1	1	1 балл - 100%	1 балл - 91%
2	Вычислять значение числового выражения (содержащего 2—3 арифметических действия, со скобками и без скобок)	0	1	0	1	0	1	1	1 балл - 57%	1 балл - 42%
3	Определять координату точки на координатном луче	1	1	1	1	1	1	1	1 балл - 100%	1 балл - 83%
4	Вычислять площадь прямоугольника, квадрата и фигуры, составленной из прямоугольников	0	1	1	1	0	0	0	1 балл - 43%	1 балл - 29%
5	Выполнять действия с величинами	0	1	1	1	0	1	1	1 балл - 71%	1 балл - 35%
6	Выделять неизвестный компонент арифметического действия и находить его значение	1	1	1	1	1	1	1	1 балл - 100%	1 балл - 67%
7	Решать задачи на нахождение доли величины и величины по значению её доли (половина, треть, четверть, пятая, десятая часть)	1	0	1	1	0	1	1	1 балл - 71%	1 балл - 53%
8	Читать несложные готовые таблицы	1	1	1	1	1	1	1	1 балл - 100%	1 балл - 60%
9	Оценивать правильность хода решения и реальность ответа на вопрос задачи	1	1	1	1	0	0	1	1 балл - 71%	1 балл - 36%
С.1	Устанавливать закономерность – правило, по которому составлена последовательность чисел (фигур), составлять последовательность по заданному или самостоятельно выбранному правилу	1	1	0	1	0	0	1	1 балл - 57%	1 балл - 27%
С.2	Решать арифметическим способом (в 1—2 действия) учебные задачи и задачи, связанные с повседневной жизнью	2	2	0	2	0	2	0	2 балла - 57% 1 балл - 0%	2 балла - 41% 1 балл - 5%
С.3	Устанавливать зависимость между величинами, представленными в задаче, планировать ход решения задачи, выбирать и объяснять выбор действий	2	2	2	2	0	2	0	2 балла - 71% 1 балл - 0%	2 балла - 33% 1 балл - 6%
С.4	Интерпретировать информацию, полученную при проведении несложных исследований (объяснять, сравнивать и обобщать данные, делать выводы и прогнозы)	2	1	1	1	0	0	0	2 балла - 14% 1 балл - 43%	2 балла - 20% 1 балл - 19%

Анализ выполнения заданий

Округ: Южный

Предмет: МАТЕМАТИКА

ОО: ГБОУ Гимназия № 1579

Дата: 10.11.2016

Класс: 5Б1

Вариант: 7604

Номер задания	Проверяемое знание/умение	Результаты выполнения заданий									
		номер учащегося по списку класса							Класс	Вся выборка (город)	
		3	7	8	13	15	27	30			
1	Выполнять устно сложение, вычитание, умножение и деление в случаях, сводимых к действиям в пределах 1000 (в том числе с нулем и числом 1)	1	1	1	1	1	1	1	1	1 балл - 100%	1 балл - 84%
2	Вычислять значение числового выражения (содержащего 2—3 арифметических действия, со скобками и без скобок)	1	1	1	1	1	1	1	1	1 балл - 100%	1 балл - 39%
3	Определять координату точки на координатном луче	1	1	0	1	1	1	1	1	1 балл - 86%	1 балл - 80%
4	Вычислять периметр треугольника, прямоугольника и квадрата	0	0	0	0	0	1	0	0	1 балл - 14%	1 балл - 15%
5	Выполнять действия с величинами	1	1	1	1	1	1	1	1	1 балл - 100%	1 балл - 69%
6	Выделять неизвестный компонент арифметического действия и находить его значение	1	1	1	1	1	1	1	1	1 балл - 100%	1 балл - 58%
7	Решать задачи на нахождение доли величины и величины по значению её доли (половина, треть, четверть, пятая, десятая часть)	1	1	1	1	1	1	1	1	1 балл - 100%	1 балл - 38%
8	Читать несложные готовые таблицы	1	0	1	1	1	0	1	1	1 балл - 71%	1 балл - 35%
9	Оценивать правильность хода решения и реальность ответа на вопрос задачи	1	1	1	1	1	1	1	1	1 балл - 100%	1 балл - 74%
С.1	Устанавливать закономерность – правило, по которому составлена последовательность чисел (фигур), составлять последовательность по заданному или самостоятельно выбранному правилу	1	1	0	1	1	1	1	1	1 балл - 86%	1 балл - 25%
С.2	Решать арифметическим способом (в 1—2 действия) учебные задачи и задачи, связанные с повседневной жизнью	2	2	2	2	2	2	2	2	2 балла - 100% 1 балл - 0%	2 балла - 38% 1 балл - 6%
С.3	Устанавливать зависимость между величинами, представленными в задаче, планировать ход решения задачи, выбирать и объяснять выбор действий	1	2	2	2	2	2	2	2	2 балла - 86% 1 балл - 14%	2 балла - 37% 1 балл - 6%
С.4	Интерпретировать информацию, полученную при проведении несложных исследований (объяснять, сравнивать и обобщать данные, делать выводы и прогнозы)	1	1	0	1	2	1	2	2	2 балла - 29% 1 балл - 57%	2 балла - 16% 1 балл - 21%

Структура знаний/умений учащихся

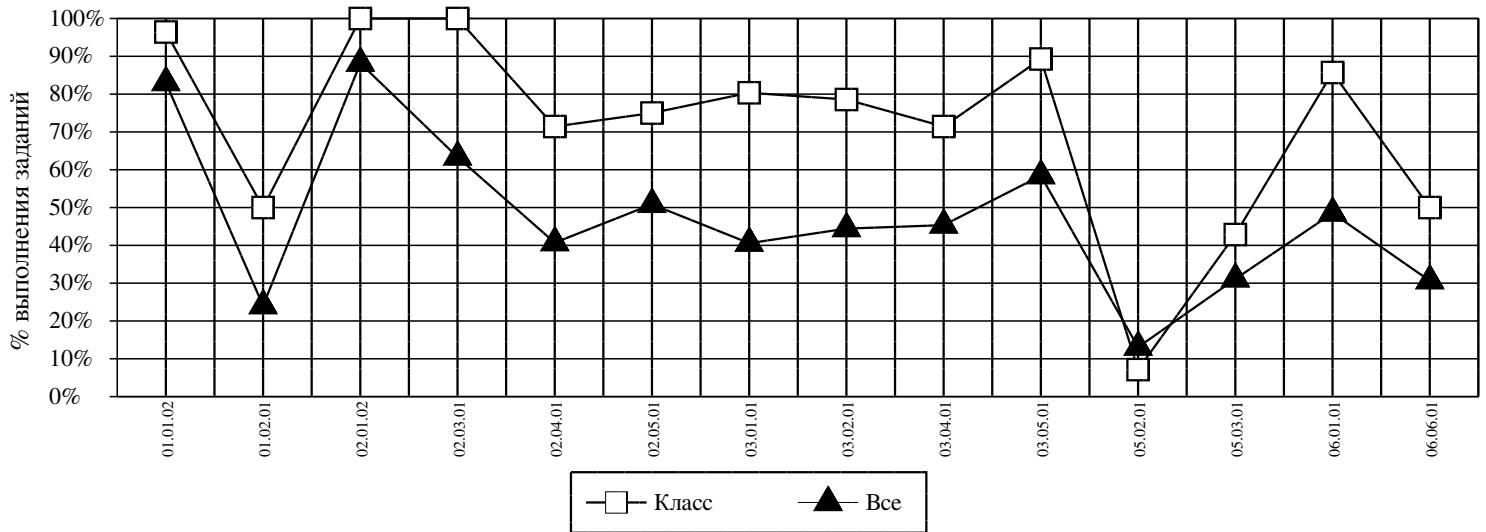
Округ: Южный

Предмет: МАТЕМАТИКА

ОО: ГБОУ Гимназия № 1579

Дата: 10.11.2016

Класс: 5Б1



<i>Код</i>	<i>КЭС</i>	<i>Класс (%)</i>	<i>Все (%)</i>
01.01.02	ОПРЕДЕЛЯТЬ КООРДИНАТУ ТОЧКИ НА КООРДИНАТНОМ ЛУЧЕ	96	83
01.02.01	УСТАНОВЛИВАТЬ ЗАКОНОМЕРНОСТЬ – ПРАВИЛО, ПО КОТОРОМУ СОСТАВЛЕНА ПОСЛЕДОВАТЕЛЬНОСТЬ ЧИСЕЛ (ФИГУР), СОСТАВЛЯТЬ ПОСЛЕДОВАТЕЛЬНОСТЬ ПО ЗАДАННОМУ ИЛИ САМОСТОЯТЕЛЬНО ВЫБРАННОМУ ПРАВИЛУ	50	24
02.01.02	ВЫПОЛНЯТЬ УСТНО СЛОЖЕНИЕ, ВЫЧИТАНИЕ, УМНОЖЕНИЕ И ДЕЛЕНИЕ В СЛУЧАЯХ, СВОДИМЫХ К ДЕЙСТВИЯМ В ПРЕДЕЛАХ 1000 (В ТОМ ЧИСЛЕ С НУЛЕМ И ЧИСЛОМ 1)	100	88
02.03.01	ВЫДЕЛЯТЬ НЕИЗВЕСТНЫЙ КОМПОНЕНТ АРИФМЕТИЧЕСКОГО ДЕЙСТВИЯ И НАХОДИТЬ ЕГО ЗНАЧЕНИЕ	100	63
02.04.01	ВЫЧИСЛЯТЬ ЗНАЧЕНИЕ ЧИСЛОВОГО ВЫРАЖЕНИЯ (СОДЕРЖАЩЕГО 2—3 АРИФМЕТИЧЕСКИХ ДЕЙСТВИЯ, СО СКОБКАМИ И БЕЗ СКОБОК)	71	41
02.05.01	ВЫПОЛНЯТЬ ДЕЙСТВИЯ С ВЕЛИЧИНАМИ	75	51
03.01.01	УСТАНОВЛИВАТЬ ЗАВИСИМОСТЬ МЕЖДУ ВЕЛИЧИНАМИ, ПРЕДСТАВЛЕННЫМИ В ЗАДАЧЕ, ПЛАНИРОВАТЬ ХОД РЕШЕНИЯ ЗАДАЧИ, ВЫБИРАТЬ И ОБЪЯСНЯТЬ ВЫБОР ДЕЙСТВИЙ	80	41
03.02.01	РЕШАТЬ АРИФМЕТИЧЕСКИМ СПОСОБОМ (В 1—2 ДЕЙСТВИЯ) УЧЕБНЫЕ ЗАДАЧИ И ЗАДАЧИ, СВЯЗАННЫЕ С ПОВСЕДНЕВНОЙ ЖИЗНЬЮ	79	44
03.04.01	РЕШАТЬ ЗАДАЧИ НА НАХОЖДЕНИЕ ДОЛИ ВЕЛИЧИНЫ И ВЕЛИЧИНЫ ПО ЗНАЧЕНИЮ ЕЁ ДОЛИ (ПОЛОВИНА, ТРЕТЬ, ЧЕТВЕРТЬ, ПЯТАЯ, ДЕСЯТАЯ ЧАСТЬ)	71	45
03.05.01	ОЦЕНИВАТЬ ПРАВИЛЬНОСТЬ ХОДА РЕШЕНИЯ И РЕАЛЬНОСТЬ ОТВЕТА НА ВОПРОС ЗАДАЧИ	89	58
05.02.01	ВЫЧИСЛЯТЬ ПЕРИМЕТР ТРЕУГОЛЬНИКА, ПРЯМОУГОЛЬНИКА И КВАДРАТА	7	13
05.03.01	ВЫЧИСЛЯТЬ ПЛОЩАДЬ ПРЯМОУГОЛЬНИКА, КВАДРАТА И ФИГУРЫ, СОСТАВЛЕННОЙ ИЗ ПРЯМОУГОЛЬНИКОВ	43	31
06.01.01	ЧИТАТЬ НЕСЛОЖНЫЕ ГОТОВЫЕ ТАБЛИЦЫ	86	49
06.06.01	ИНТЕРПРЕТИРОВАТЬ ИНФОРМАЦИЮ, ПОЛУЧЕННУЮ ПРИ ПРОВЕДЕНИИ НЕСЛОЖНЫХ ИССЛЕДОВАНИЙ (ОБЪЯСНЯТЬ, СРАВНИВАТЬ И ОБОБЩАТЬ ДАННЫЕ, ДЕЛАТЬ ВЫВОДЫ И ПРОГНОЗЫ)	50	31

Средний % выполнения диагн. работы: 74% 47%